

Zeitschrift: Bulletin technique de la Suisse romande
Band: 50 (1924)
Heft: 23

Werbung

Nutzungsbedingungen

Die ETH-Bibliothek ist die Anbieterin der digitalisierten Zeitschriften auf E-Periodica. Sie besitzt keine Urheberrechte an den Zeitschriften und ist nicht verantwortlich für deren Inhalte. Die Rechte liegen in der Regel bei den Herausgebern beziehungsweise den externen Rechteinhabern. Das Veröffentlichen von Bildern in Print- und Online-Publikationen sowie auf Social Media-Kanälen oder Webseiten ist nur mit vorheriger Genehmigung der Rechteinhaber erlaubt. [Mehr erfahren](#)

Conditions d'utilisation

L'ETH Library est le fournisseur des revues numérisées. Elle ne détient aucun droit d'auteur sur les revues et n'est pas responsable de leur contenu. En règle générale, les droits sont détenus par les éditeurs ou les détenteurs de droits externes. La reproduction d'images dans des publications imprimées ou en ligne ainsi que sur des canaux de médias sociaux ou des sites web n'est autorisée qu'avec l'accord préalable des détenteurs des droits. [En savoir plus](#)

Terms of use

The ETH Library is the provider of the digitised journals. It does not own any copyrights to the journals and is not responsible for their content. The rights usually lie with the publishers or the external rights holders. Publishing images in print and online publications, as well as on social media channels or websites, is only permitted with the prior consent of the rights holders. [Find out more](#)

Download PDF: 20.01.2026

ETH-Bibliothek Zürich, E-Periodica, <https://www.e-periodica.ch>

BULLETIN TECHNIQUE DE LA SUISSE ROMANDE

ORGANE AGRÉÉ PAR LA COMMISSION CENTRALE POUR LA NAVIGATION DU RHIN

ORGANE DE L'ASSOCIATION SUISSE D'HYGIÈNE ET DE TECHNIQUE URBAINES

ORGANE EN LANGUE FRANÇAISE DE LA SOCIÉTÉ SUISSE DES INGÉNIEURS ET DES ARCHITECTES

ainsi que de la Société vaudoise des Ingénieurs et des Architectes, de l'Association des Anciens Elèves de l'Ecole d'Ingénieurs de l'Université de Lausanne et des Groupes Romands de la G. e. P.

ABONNEMENTS :

Suisse : 1 an, 12 francs

Etranger : 14 francs

Pour sociétaires :

Suisse : 1 an, 10 francs

Etranger : 12 francs

Prix du numéro :

75 centimes.

Pour les abonnements
s'adresser à la librairie
F. Rouge & C°, à Lausanne.

COMITÉ DE RÉDACTION

Président : P. PICCARD, ingénieur, à Genève.

Secrétaire : EDM. EMMANUEL, ingénieur, à Genève.

MEMBRES :

Fribourg : MM. F. BROUILLET, architecte ; J. LEHMANN, ingénieur cantonal ; R. DE SCHALLER, architecte. — *Vaud* : MM. EPITAUX, architecte ; W. GRENIER, ingénieur, professeur honoraire de l'Université de Lausanne ; E. JOST, architecte ; CH. THEVENAZ, architecte. — *Genève* : MM. L. ARCHINARD, ingénieur ; E. IMER-SCHNEIDER, ingénieur-conseil ; RENE NEESER, ingénieur ; CH. WEIBEL, architecte. — *Neuchâtel* : MM. ED. ELSKES, ingénieur ; A. MÉAN, ingénieur cantonal ; E. PRINCE, architecte. — *Valais* : MM. J. COUCHEPIN, ingénieur, à Martigny ; HAENNY, ingénieur, à Sion.

RÉDACTION : H. DEMIERRE, ingénieur.

VEVEY, Rue de la Madeleine, 15.

CONSEIL D'ADMINISTRATION DU BULLETIN TECHNIQUE

E. IMER-SCHNEIDER, ingénieur-conseil, président ;

J. CHAPPUIS, ingénieur. — A. DOMMER, ingénieur. — H. MEYER, architecte.

F. ROUGE, libraire.

ANNONCES :

50 centimes la ligne

Rabais pour annonces répétées

Demandez tarif spécial
pour fractions de pages à

l'Indicateur Vaudois
(Société Suisse d'Édition)
Jumelles, 4, Lausanne.



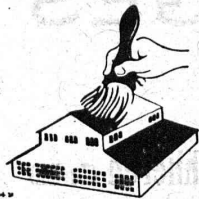
Troesch & C° S.A., Berne

Fabrique d'Appareils Sanitaires

MEYNADIER & C^{IE}, ZURICH

Fabrique de carton bitumé

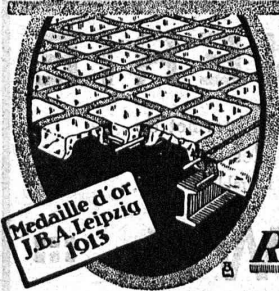
Produits d'asphalte et de bitume



Matériaux isolants
de tous genres
pour constructions



Béton armé translucide



SYSTÈME KEPLER BREVETÉ
Nouveau système de
plafonds translucides
en béton armé et dalles
de verre

Grande résistance à la surcharge. — Très grande
facilité d'entretien et de nettoyage. — Suppres-
sion de toute peinture ou enduit protecteur. —
le plus grand effet de lumière.

Représentant :

Rob. Looser, Zurich 4

Badenerstr. 41

Évitez les contrefaçons.



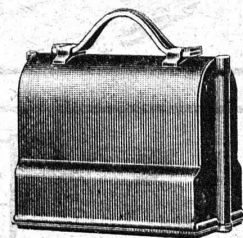
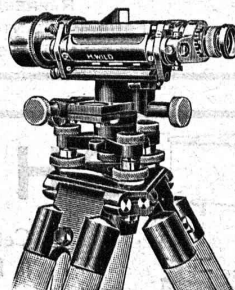
WILD

Les meilleurs instruments de géodésie
Importantes innovations

Niveau à lunette

Théodolite Universel

Télémètre de précision



Niveau emballé, 1/6 grandeur naturel

Catalogues et tous détails :

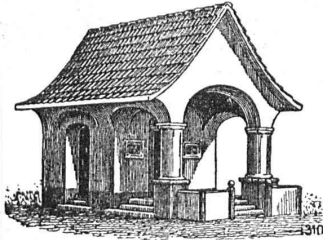
S. A. de Vente H. Wild - Heerbrugg

(St-Gall)

Copies
en tous genres
d'après
originaux sur calque

A. MOREL
HÉLIOGRAPHIE
LAUSANNE
Tél. 83.27 Jumelles, 2

Papiers à calquer
et à dessin
—
Papiers héliographiques



PLAFONDS, CLOISONS, CORNICHES, PLANCHERS, Revêtements de toutes sortes
exécutés avec le support pour mortier

„TREILLAGE EN TERRE CUITE“

sont exempts de toutes fissures, inaltérables aux influences
atmosphériques, incombustibles et extrêmement durables

Nombreuses références

Demandez prospectus et échantillons

Médailles d'or : Berne 1914. Barcelone 1920

FABRIQUE SUISSE DE TREILLAGE EN TERRE CUITE S.A., LOTZWIL-BERNE

S. A. Hasler

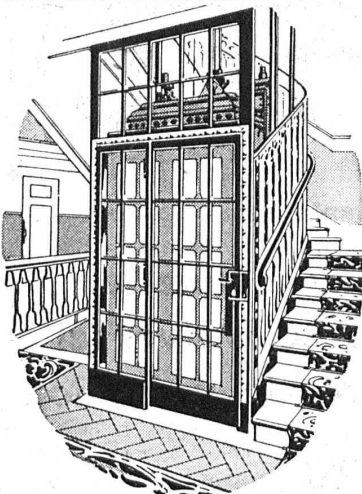
— ci-devant —
l'atelier des télégraphes de G. Hasler

Berne



Appareils téléphoniques

Prix-courant sur demande



ASCENSEURS

ET

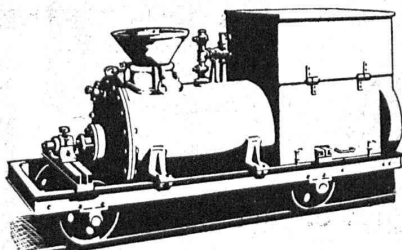
MONTE-CHARGES

DE TOUS SYSTÈMES

Fabrique Suisse de Wagons Schlieren S. A., à Schlieren (Zurich)

REPRÉSENTANT
POUR LE CANTON DE BERNE
ET LA SUISSE ROMANDE:

A. BERNHEIM, INGÉNIEUR
VIKTORIASTRASSE, 87 **BERNE**



Machine à injection de ciment.

CHAUDRONNERIE

Cette machine à injection de ciment + brevetée, permet de
la façon la plus simple et la meilleure marché, les injections
avec du ciment dans les tunnels, galeries, etc. Livrable du stock.

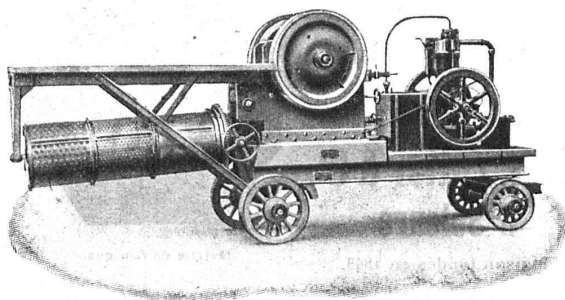


RICHTERSWIL



Installations de concassage Modèle Clus

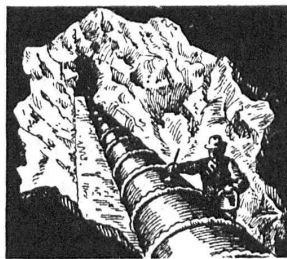
sont d'une fabrication suisse de tout premier ordre



LAMINOIRS A SABLE
MACHINES A LAVER
MACHINES A TRIER
BÉTONNIÈRES
MATÉRIEL ROULANT
EXPLOSIFS DE SURETÉ
OUTILS pour ENTREPRISES

Robert Aebi & C^{ie} S.A.
ZURICH 1

INERTOL



Enduit protecteur
pour fer et béton

MARTIN KELLER & C^o
Wallisellen-Zürich

○ PRODUITS DE FABRICATION SUISSE ○

PREOLIT

Enduit noir, brillant et élastique, isolant et protégeant
les constructions de béton, fer, tôle, bois, etc.
contre l'humidité, les eaux et vapeurs acidulées, terrains marécageux, etc.

prêt à l'emploi — séchant vite

ANHYDROL

alliage pour imperméabiliser le béton et le mortier de ciment ou de chaux
en forme de pâte („T") ou en forme de poudre fine („P")
Demandez prospectus, devis et références suisses.

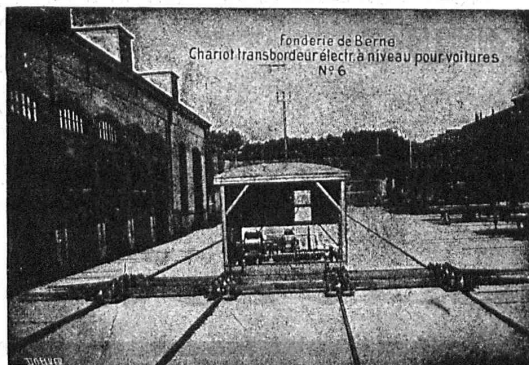
W. THIELE FABRIQUE DE PRODUITS PROTECTEURS ZURICH
Téléph. : S. 3766. — Maison fondée en 1896. — Case postale 174.

○ ÉPROUVÉS EN SUISSE DEPUIS 20 ANS ○

Société des USINES de LOUIS de ROLL

Succursale : FONDERIE DE BERNE, à Berne.

Lettres et Télégrammes : Fonderie de Berne, à Berne. Téléphone 10.66



Fonderie de Berne
Chariot transbordeur électrique à niveau pour voitures
N° 6

Appareils de levage : Ponts roulants, grues pivotantes,
grues de chargement, etc., pour
commande à bras et commande électrique.

Matériel de chemins de fer : Ponts tournants et cha-
riots transbordeurs,
branchements et croisements pour voies normales et
voies étroites, Barrières.

Chemins de fer de montagne : Funiculaires complets.
avec freins spéciaux (sys-
tèmes brevetés), depuis 1898 94 exécutions.

Superstructures à crémaillère : Systèmes : Riggerbaeh,
Abt, Strub, Peter, etc.

Barrages : Installations métalliques et mécaniques pour
barrages et canaux, grilles, machines pour
nettoyer les grilles, treuils, etc.

Renseignements sur des installations faites, références.
Projets et Devis sont à disposition.

Appareillage, Ferblanterie et Couverture

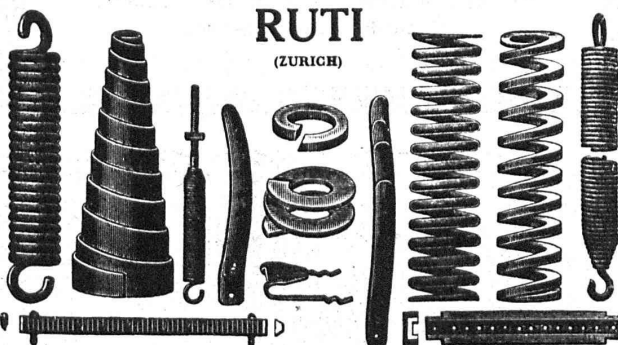
Installations sanitaires, Entretien, Réparations

W. Depierraz & L. Noverraz

Rue de Bourg, 27 LAUSANNE Ruelle de Bourg, 3
TÉLÉPHONE N° 87.28

BAUMANN & C^{ie}

Ateliers pour la construction de Ressorts en tous genres.



RUTI
(ZURICH)

RESSORTS EN FIL D'ACIER DE 0,2-50 mm. D'ÉPAISSEUR

en fil de laiton, nickel et bronze
pour toutes machines et appareils

RESSORTS EN TOLE D'ACIER TREMPÉ BLEUI

RONDELLES A RESSORT

Articles techniques pour l'industrie textile

Calculs pour la capacité de charge à disposition de nos clients.

DÉCORATIONS EN STAFF

de fabrication spéciale brevetée
et meilleur équivalent des travaux poussés sur place
sont achetés par architectes, entrepreneurs
de préférence chez

ERNEST HABERER & C^{ie} - BERNE

Téléphone 943

Commandes directes d'après catalogues et travaux d'après plans
spéciaux sont promptement exécutés.

Projets avec nos motifs de catalogues pour plafonds, murs, etc., en tous
genres et grandeurs, d'après plans donnés, sont fournis gratuitement.

Conditions avantageuses. Catalogues à disposition.

TRAVAUX DE SCULPTURE

Modèles artistiques pour façades et intérieurs. Groupes pour monu-
ments. Figurines pour décors et ornements de fontaines, colonnes,
vases, etc. Exécution en pierre naturelle et artificielle.

A. MULLER & C^o

Ateliers de constructions mécaniques et fonderie

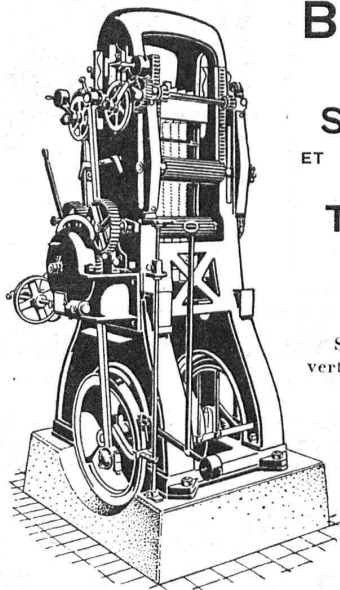
BRUGG

(Argovie)

SCIÉRIES

ET TOUTES MACHINES
POUR LE

TRAVAIL DU BOIS



Scies alternatives
verticales multiples de
haut rendement.

Scies alternatives
et à ruban
pour refendree.

Raboteuses à trois
et quatre faces, etc.

Constructions mo-
dernes avec roule-
ments à barillet.

Grands magasins. — Livraisons rapides
Conditions avantageuses.

Prospectus, offres et visite d'ingénieur sur demande.

Asphalte naturel de Travers

Seules mines d'Asphalte en Suisse.

Reconnu le meilleur Asphalte

Représentants pour la Suisse:

E.-R. Zetter & C^o,
à Soleure

Maison fondée en 1843.



Marque de fabrique.

Fabrique de Brosses métalliques



Jacq. Thoma
Winterthour (Suisse)

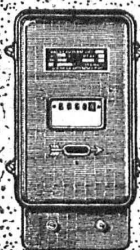
Brosses métalliques
pour toutes industries.

LANDIS & GYR SA Zoug

Compteurs d'électricité

Wattmètres Système Ferraris

Interrupteurs horaires



Le chauffe-eau électrique „Cumulus”

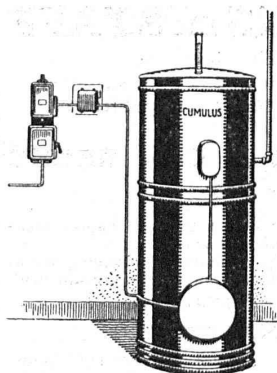
TYPE ÉCONOMIQUE

offre des avantages considérables par rapport aux chauffe-eau ordinaires.

Demandez notre prospectus 63

FABRIQUE D'APPAREILS ÉLECTRIQUES
FR. SAUTER S. A., BALE

Bureau technique à GENÈVE, 25, Boutev. Georges Favon



C.F. WEBER S.-A., Leipzig-Pl. SUCCURSALE: MUTTENZ-BALE

Téléphone 12

Fabrique de cartons bitumés et de produits de goudron

Télégrammes :
Nonnenmühle

Maison de 1er ordre pour la livraison de

Plaques isolantes asphaltées en toutes épaisseurs et en tous genres,
Vernis d'asphalte, Antiélaéolithe, Asphalte pour parquets, Carbolinéum,
Mastic d'asphalte pour divers usages, Matières désinfectantes

Mastic à base d'asphalte « IMPERMYA »

élastique, imperméable, ne coule pas ; le meilleur
pour lanternes, serres, couches.

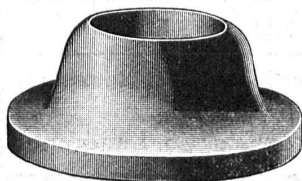
Mastic pour dalles en verre

pour pose et étanchéité des dalles permettant
l'usage immédiat des sols.

Se vendent chez tous les marchands de verre. — Seuls fabricants :

S. A. des Fabriques d'Huile, Mastic et Blanc Minéral, anc^t PLUSS-STAUER, Zofingue

PAPIERS calque à dessin - Copies de plans en tous genres HÉLIOGRAPHIQUES ED. AERNI-LEUCH, BERNE



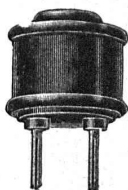
ANGST & PFISTER, Zurich 6

Télégrammes : Packing

—:—

Téléphone : Hottingen 49.09

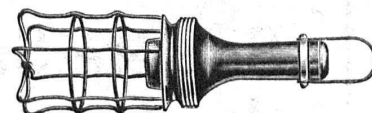
Spécialités Industrielles en caoutchouc et amiante
CUIRS EMBOUTIS



Fabriques de Presspan et de Matières Isolantes pour l'Electricité

Ci-devant : H. WEIDMANN S.A. Rapperswil (St. Gall)

Tous isolants pour l'électricité : pour générateurs, transformateurs, moteurs,
appareillage pour tension forte et faible, traction électrique, matériel
d'installation en matière incombustible.



ZENITHGRUND L'ENDUIT le plus avantageux :
comme fond pour le vernissage de bois
naturels et comme fond pour toutes peintures et isolage.

ZENITH-POSITIV-BEIZEN Teintage chimique
de bois naturels.

Ernest Braem, Fabrique spéciale p^r Peintures, Vernissage et Polissage, Schlieren près Zurich

■ ■ CALCULS DE STABILITÉ ■ ■
Projets - Devis - Mise en soumission - Surveillance - Expertise
BÉTON ARMÉ et CONSTRUCTIONS DIVERSES

A. PARIS, Ingénieur-Conseil indépendant
des brevets et des entreprises
Petit Beaulieu, av. Beaulieu LAUSANNE :: Téléph. 46.92

ISOLA

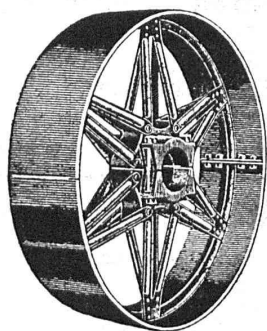
Brevet + N° 84066

INSENSIBLE AUX ACIDES

Chape élastique, sans joints, d'étanchéité et de résistance inaltérable, fabriquée d'asphaltes purs.
Enduits étanches à l'ISOLA, appliqués à froid.

Zurich 1, Siège central **SOCIÉTÉ ANONYME ISOLA** Auf der Mauer 11, Zurich 1
Entreprise générale de travaux d'Isolation, fondée en 1913.

PERSONNE N'IGNORE PLUS AUJOURD'HUI L'EXISTENCE DES



POULIES ÉTOILE

en tôle d'acier emboutie
Brevetées S. G. D. G.

Les plus légères,
les plus résistantes.

Garanties indéformables
et indestructibles.

EXIGEZ-LES SUR TOUTES
VOS TRANSMISSIONS

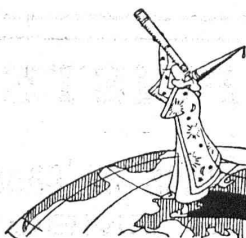
HENRI METZNER

BOULV. JAMES-FAZY, 16, GENÈVE
Téléphone : Mont-Blanc 3758

Demandez prospectus N° 150
avec prix.
Conditions spéciales p^r revendeurs

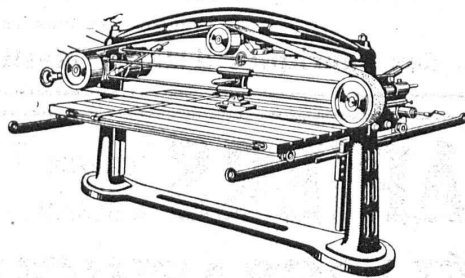
Prix sans
concurrence.

GRAND STOCK
Livraison immédiate.



Rauschenbach

Machines modernes à travailler le bois



Machine à poncer et à polir
type H B S.

Demandez
catalogues et devis.

ATELIERS DE CONSTRUCTION RAUSCHENBACH S.A.
SCHAFFHOUSE

Représentant exclusif pour la Suisse Romande:
(à l'exception du Jura Bernois)

M. C. Félix, Boulevard de Grancy 8, Lausanne.

Société Suisse des Explosifs

Usine et siège à **GAMSEN** près Brigue (Valais)

Explosifs de sûreté :

GAMSITE

PLASTAMMITE • SIMPLONITE

Dynamites à tous dosages

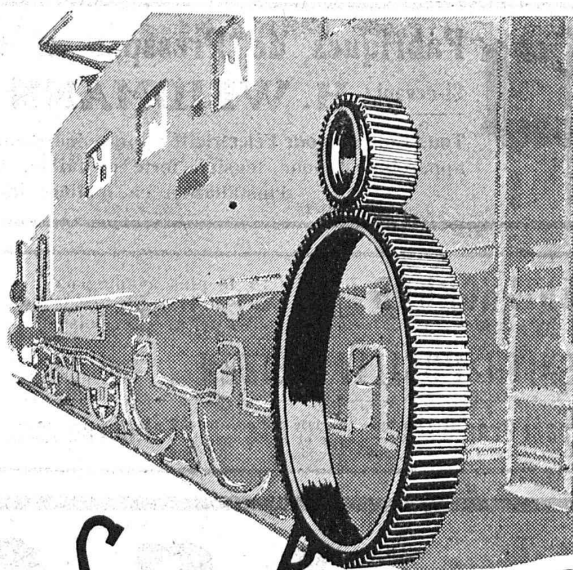
Dynamite „Antigel“

Mèches et Détonateurs

Tous accessoires pour le tir des Mines

Télégrammes : „Explosifs-Brigue“

Téléphone : N° 15, Brigue



SAUTER, BACHMANN & C^{IE}

Fabrique d'engrenages et atelier de
constructions mécaniques **NETSTAL**

TÉLÉPHONE 444

Fabrication d'engrenages pour toutes
industries, Roues pour locomotives;
chemins de fer secondaires et tramways.
Spécialité: roues élastiques pour tram-
ways. Engrenages de haute résistance,
à l'usure Taillage à façon de pièces tournées.
Consultations, devis et offres gratuitement.

**La lumière
qui n'éblouit
pas**

Opal



**OSRAM
NITRA**

• OSRAM S.A. ZURICH •

SULZER

Pompes centrifuges

pour stations de distribution d'eau municipales et communales, toutes exploitations agricoles et industrielles, installations d'accumulation, alimentation de chaudières, irrigation et drainage, service d'incendie, pompage d'eaux d'égout et fonçage de mines. Pompes domestiques à fonctionnement automatique. Pompes sur chariots.

Ventilateurs

hélicoïdaux pour pressions . . . jusqu'à 10 mm de colonne d'eau, à basse pression pour pressions de 10 — 100 mm de colonne d'eau, à moyenne pression p. pressions de 60 — 300 mm de colonne d'eau, à haute pression pour pressions de 60—2000 mm de colonne d'eau, Exécutions spéciales livrées pour des débits jusqu'à 500 m³/sec.

SULZER FRÈRES, SOCIÉTÉ ANONYME, WINTERTHUR

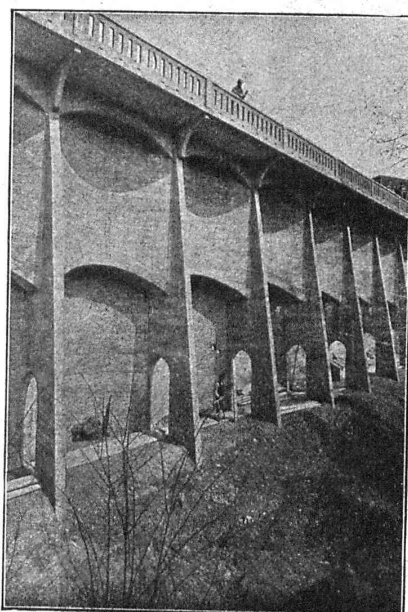
SUBOX

(BREVETÉ)

**Couleur à base de plomb, formant enduit plombifère
Métallisation au pinceau**

Fabrication : par **S. A. Subox** Langstr. 187, Zurich 5.
Représentant général pour la Suisse : **Paul Kuoni**, Sonnenquai, 3, Zurich I. — Représentant pour les cantons de St-Gall, Thurgovie et Appenzel : **S. A. Salzmann & C^{ie}**, Geltenwilenstr. 18, St.-Gall.

Demandez prospectus et offres.



BÉTON ARMÉ

Canalisations

Voies
industrielles

TRAVAUX
HYDRAULIQUES

BARRAGES

Cheminées
en béton armé

BUREAU
TECHNIQUE
pour
Projets et Devis

F.-L. MULLER, Ing.

successeur de

**ANSELMIER & MULLER
BERNE**

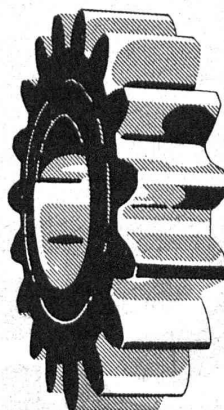
Téléphone N° 1051

Effingerstrasse, 13

Société Anonyme des

ENGRENAGES MAAG

ZURICH



Fourniture, Taillage

d'ENGRENAGES :

DROITS,

HÉLICOÏDAUX,

A CHEVRON,

CONIQUES,

A VIS SANS FIN,

pour tout usage.

**Pignons trempés
avec flancs des dents rectifiés.
Haute précision. - Longue durée.**

Réducteurs et Multiplicateurs complets.

**PROMPTE LIVRAISON
PRIX RÉDUITS**