

Zeitschrift: Bulletin technique de la Suisse romande
Band: 50 (1924)
Heft: 22

Werbung

Nutzungsbedingungen

Die ETH-Bibliothek ist die Anbieterin der digitalisierten Zeitschriften auf E-Periodica. Sie besitzt keine Urheberrechte an den Zeitschriften und ist nicht verantwortlich für deren Inhalte. Die Rechte liegen in der Regel bei den Herausgebern beziehungsweise den externen Rechteinhabern. Das Veröffentlichen von Bildern in Print- und Online-Publikationen sowie auf Social Media-Kanälen oder Webseiten ist nur mit vorheriger Genehmigung der Rechteinhaber erlaubt. [Mehr erfahren](#)

Conditions d'utilisation

L'ETH Library est le fournisseur des revues numérisées. Elle ne détient aucun droit d'auteur sur les revues et n'est pas responsable de leur contenu. En règle générale, les droits sont détenus par les éditeurs ou les détenteurs de droits externes. La reproduction d'images dans des publications imprimées ou en ligne ainsi que sur des canaux de médias sociaux ou des sites web n'est autorisée qu'avec l'accord préalable des détenteurs des droits. [En savoir plus](#)

Terms of use

The ETH Library is the provider of the digitised journals. It does not own any copyrights to the journals and is not responsible for their content. The rights usually lie with the publishers or the external rights holders. Publishing images in print and online publications, as well as on social media channels or websites, is only permitted with the prior consent of the rights holders. [Find out more](#)

Download PDF: 26.01.2026

ETH-Bibliothek Zürich, E-Periodica, <https://www.e-periodica.ch>

BULLETIN TECHNIQUE DE LA SUISSE ROMANDE

ORGANE AGRÉÉ PAR LA COMMISSION CENTRALE POUR LA NAVIGATION DU RHIN
ORGANE DE L'ASSOCIATION SUISSE D'HYGIÈNE ET DE TECHNIQUE URBAINES
ORGANE EN LANGUE FRANÇAISE DE LA SOCIÉTÉ SUISSE DES INGÉNIEURS ET DES ARCHITECTES
ainsi que de la Société vaudoise des Ingénieurs et des Architectes, de l'Association des Anciens Elèves de
l'Ecole d'Ingénieurs de l'Université de Lausanne et des Groupes Romands de la G. e. P.

ABONNEMENTS :

Suisse : 1 an, 12 francs

Etranger : 14 francs

Pour sociétaires :

Suisse : 1 an, 10 francs

Etranger : 12 francs

Prix du numéro :
75 centimes.

Pour les abonnements
s'adresser à la librairie
F. Rouge & C^o, à Lausanne.

COMITÉ DE REDACTION

Président : P. PICCARD, ingénieur, à Genève.

Secrétaire : EDM. EMMANUEL, ingénieur, à Genève.

MEMBRES :

Fribourg : MM. F. BROILLET, architecte ; J. LEHMANN, ingénieur cantonal ; R. DE SCHALLER, architecte. — *Vaud* : MM. EPITAUX, architecte ; W. GRENIER, ingénieur, professeur honoraire de l'Université de Lausanne ; E. JOST, architecte ; CH. THEVENAZ, architecte. — *Genève* : MM. L. ARCHINARD, ingénieur ; E. IMER-SCHNEIDER, ingénieur-conseil ; RENÉ NEESER, ingénieur ; CH. WEIBEL, architecte. — *Neuchâtel* : MM. ED. ELSKES, ingénieur ; A. MEAN, ingénieur cantonal ; E. PRINCE, architecte. — *Valais* : MM. J. COUCHEPIN, ingénieur, à Martigny ; HAENNY, ingénieur, à Sion.

Redaction : H. DEMIERRE, ingénieur.
VEVEY, Rue de la Madeleine, 15.

CONSEIL D'ADMINISTRATION DU BULLETIN TECHNIQUE

E. IMER-SCHNEIDER, ingénieur-conseil, président ;
J. CHAPPUIS, ingénieur. — A. DOMMER, ingénieur, — H. MEYER, architecte.
F. ROUGE, libraire.

ANNONCES :

50 centimes la ligne

Rabais pour annonces répétées

Demandez tarif spécial
pour fractions de pages à

l'Indicateur Vaudois
(Société Suisse d'Edition)
Jumelles, 4, Lausanne.



CAMILLE BAUER, BALE



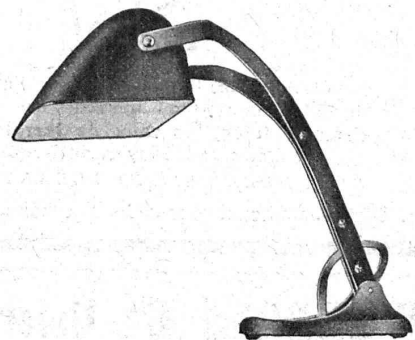
Lampe idéale pour pupitre et lecture

Haute intensité lumineuse.
Rayonnement vers le bas.



9

La lumière ne touche pas les yeux.
Lampe solide, pratique et bon marché.



DEMANDEZ LES PRIX

ISOLA

Brevet + N° 84066

INSENSIBLE AUX ACIDES

Chape élastique, sans joints, d'étanchéité et de résistance inaltérable, fabriquée d'asphaltes purs.
Enduits étanches à l'ISOLA, appliqués à froid.

Zurich 1, Siège central

SOCIÉTÉ ANONYME ISOLA

Auf der Mauer 11, Zurich 4

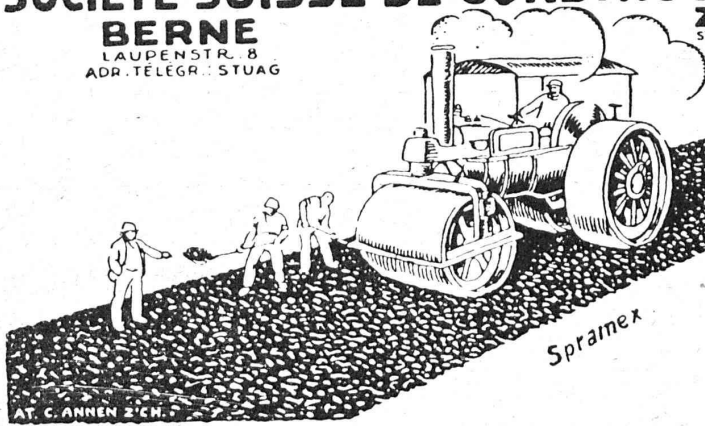
Entreprise générale de travaux d'Isolation, fondée en 1913.

SOCIÉTÉ SUISSE DE CONSTRUCTION DE ROUTES S.A.

BERNE
LAUPENSTR. 8
ADR. TÉLÉGR. : STUAG

ZÜRICH
STEINWIESSTR. 40

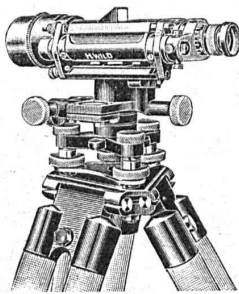
LAUSANNE
PETIT CHENE 22



AT. C. ANNEN Z'CH.

*Maison la plus importante
spécialisée dans la construction
de routes :*

Tarmacadam. Systèmes Aeberli et
Philippin. Cylindrages de routes.
Goudronnages superficiels. Asphalte
coulé. Compresse et cylindre
Pavages ordinaires. Pavages mosaïques.
Fournitures de pavés et gravier cassé.



LE NIVEAU
PARFAIT

Les Niveau et Théodolite WILD

sont les meilleurs instruments de géodésie.

□ □ □ □ □ □ □ □

Prix avantageux.

Demandez catalogues à la

Société Anon. de Vente - Heerbrugg
des instruments de géodésie Henri Wild (St-Gall)

Ébol

Enduit noir pour l'augmentation de l'étanchéité
du béton. Protège le béton et les métaux contre
l'eau acidulée, les eaux de terrains maré-
cageux, etc. Moyen anti-rouille.

DEMANDEZ PRIX ET ÉCHANTILLONS

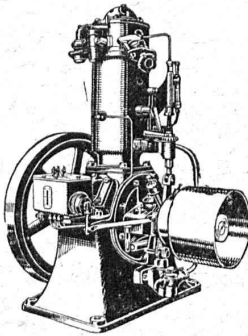
E. BECK, fabricant de produits d'asphalte, PIETERLEN

WEBER & C^{ie}, Uster-Zurich

Ateliers de constructions mécaniques et fonderie

Spécialité depuis plus de 20 ans :

MOTEURS

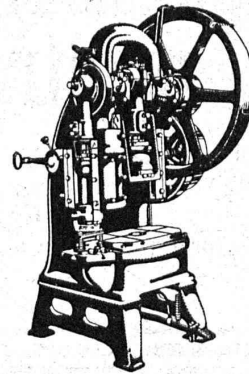


à huile lourde,
à pétrole lampant,
à essence ou à gaz

pour l'industrie,
pour l'agriculture
et pour bateaux de transport
et de pêche

Machines automobiles à
scier et à fendre le bois
de chauffage

DEMANDEZ CATALOGUE ET RÉFÉRENCES



L. SCHULER

Fondée
en 1839

Göppingen (Wurtemberg)

Plus de
1500 ouvriers

La plus ancienne et plus importante usine allemande
ayant comme spécialité la construction de :
Presses à excentrique. Presses à friction. Machines à
découper les encoches. Cisailles. Machines spéciales et
Outils pour travailler la tôle et les métaux.

Représentant pour la Suisse romande :

RUBIN & WELTI, Ingénieurs, LAUSANNE

Avenue des Alpes, 34

Téléph. 44-74

CONSTRUCTIONS en FER

Ponts, Charpentes, Mâts, Réservoirs, Grues, Tôlerie, etc.

Wartmann, Vallette & C^{ie}, Genève

Même maison à
BROUGG (Argovie)

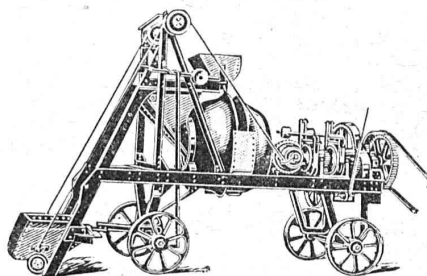
BÉTONNIÈRES "Muller,, et "Rondez,,

stationnaires et sur roues, marchant à bras et au moteur

Rendement horaire de 2-12 m³

Références de 1^{er} ordre Livraison immédiate

VENTE et LOCATION



ROBERT AEBI & C^{ie}, S. A.
ZURICH 1

Machines et outils pour entreprises Matériel roulant

INERTOL



Enduit protecteur
pour fer et béton

MARTIN KELLER & C^o
Wallisellen-Zürich

Société des USINES de LOUIS de ROLL

Succursale : FONDERIE DE BERNE, à Berne.

Lettres et Télégrammes : Fonderie de Berne, à Berne.

Téléphone 10.80



Appareils de levage : Ponts roulants, grues pivotantes, grues de chargement, etc., pour commande à bras et commande électrique,

Matériel de chemins de fer : Ponts tournants et chariots transbordeurs, branchements et croisements pour voies normales et voies étroites, Barrières.

Chemins de fer de montagne : Funiculaires complets, avec freins spéciaux (systèmes brevetés), depuis 1898 94 exécutions.

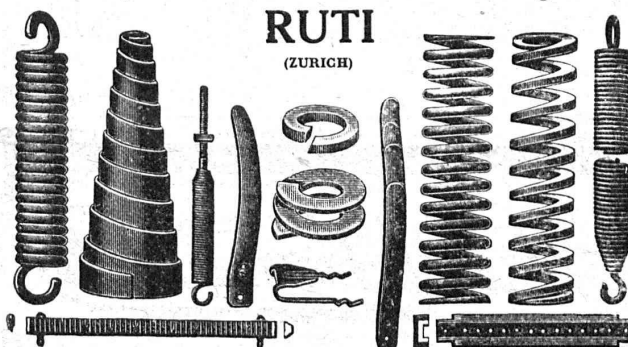
Superstructures à crémaillère : Systèmes : Riggenbach, Abt, Strub, Peter, etc.

Barrages : Installations métalliques et mécaniques pour barrages et canaux, grilles, machines pour nettoyer les grilles, treuils, etc.

Renseignements sur des installations faites, références.
Projets et Devis sont à disposition.

BAUMANN & C^{ie}

Ateliers pour la construction de Ressorts en tous genres.



RESSORTS EN FIL D'ACIER DE 0,2-50 mm. D'ÉPAISSEUR

en fil de laiton, nickel et bronze
pour toutes machines et appareils

RESSORTS EN TOLE D'ACIER TREMPÉ BLEUI

RONDELLES A RESSORT

Articles techniques pour l'industrie textile

Calculs pour la capacité de charge à disposition de nos clients.

DÉCORATIONS EN STAFF

de fabrication spéciale brevetée
et meilleur équivalent des travaux poussés sur place
sont achetés par architectes, entrepreneurs
de préférence chez

ERNEST HABERER & C^{ie} - BERNE

Téléphone 943

Commandes directes d'après catalogues et travaux d'après plans
spéciaux sont promptement exécutés.

Projets avec nos motifs de catalogues pour plafonds, murs, etc., en tous
genres et grandeurs, d'après plans donnés, sont fournis gratuitement.

Conditions avantageuses.

Catalogues à disposition.

TRAVAUX DE SCULPTURE

Modèles artistiques pour façades et intérieurs. Groupes pour monu-
ments. Figurines pour décors et ornements de fontaines, colonnes,
vases, etc. Exécution en pierre naturelle et artificielle.

FABRIQUE DE PRODUITS REFRACTAIRES SA-LEAUSEN
LAUSEN BAILE CAMP.

LIVRE DES MATERIAUX REFRACTAIRES
À L'USAGE DE TOUTES LES INDUSTRIES.
EXPLOITATION

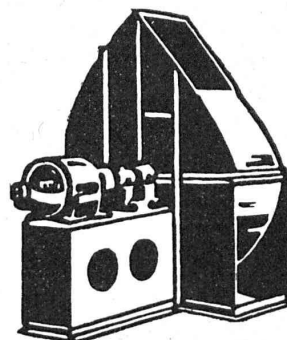
DE RICHES GISEMENTS DE TERRES REFRACTAIRES
 BRIQUES, NORMALES ET FAÇONNÉES, CREUSETTS, DALLES, MANCHONS, CORNUES.
 MEILLEURS RÉFÉRENCES.
 EXP. NATIONALE BERNE 1914
 MÉDAILLE D'OR

TÉLÉPHONE N° 27 LIESTAL
 COMPTE DE CHEQUES Y 283

BUREAU TECHNIQUE
 ÉTUDES, CONSTRUCTIONS
 ET DÉTAILS SUR DEMANDE

REVÊTEMENT POUR CATOGÈNE DIAMÈTRE JUSQU'À 3000
 DESQUELS NOUS EN AVONS LIVRÉ PASSE 50

Ventilateurs Meidinger



pour tous les besoins de l'Industrie

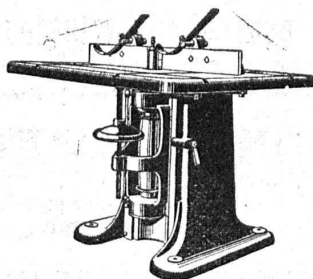
Aération	Transport de copeaux
Chauffage à air	Triage mécanique
Séchage	Ventilateurs de forge
Dépoussiérage	Ventilateurs de fonderie

Moteurs électriques

G. Meidinger & C^{ie}, Bâle

Rauschenbach

**Machines modernes
à travailler le bois**



Toupie, Mod. K. M.



Demandez catalogues et devis.

ATELIERS DE CONSTRUCTION RAUSCHENBACH S.A.
SCHAFFHOUSE

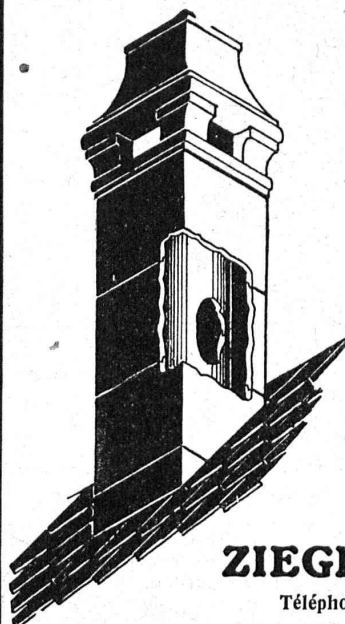
Représentant exclusif pour la Suisse Romande:
 (à l'exception du Jura Bernois)

M. C. Félix, Boulevard de Grancy 8, Lausanne.

Cheminée économique

+ Brevet 88876

favorisant
l'aération



Briques
Moëllons
Hourdis
Planelles

chez

ZIEGEL A.-G., ZURICH

Téléphone: SELNAU 66.98

Dépositaires: **Géfaz-Romang-Ecoffey, Lausanne et Vevey.**
Paul Mayer, S. A., Fribourg.
Rychner Frères & Cie, Neuchâtel.

C.F. WEBER S.-A., Leipzig-Pl. SUCCURSALE: MUTTENZ-BALE

Téléphone 12

Fabrique de cartons bitumés et de produits de goudron

Télégrammes :
Nonnenmühle

Maison de 1er ordre pour la livraison de

Plaques isolantes asphaltées en toutes épaisseurs et en tous genres,
Vernis d'asphalte, Antiélaéolithe, Asphalte pour parquets, Carbolinéum,
Mastic d'asphalte pour divers usages, Matières désinfectantes

Mastic à base d'asphalte « IMPERMYA »

élastique, imperméable, ne coule pas ; le meilleur
pour lanternes, serres, couches.

Mastic pour dalles en verre

pour pose et étanchéité des dalles permettant
l'usage immédiat des sols.

Se vendent chez tous les marchands de verre. — Seuls fabricants :

S. A. des Fabriques d'Huile, Mastic et Blanc Minéral, anc^t. PLUSS - STAUFER, Zofingue

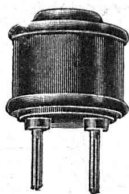
PAPIERS calque à dessin - Copies de plans en tous genres

HÉLIOGRAPHIQUES ED. AERNI-LEUCH, BERNE

FRANCILLON & C^{IE} LAUSANNE

FRANCILLON & C^{IE} LAUSANNE

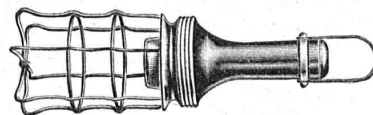
SOCIÉTÉ ANONYME



Fabriques de Presspan et de Matières Isolantes pour l'Electricité

Ci-devant : H. WEIDMANN S.A. Rapperswil (St. Gall)

Tous isolants pour l'électricité : pour générateurs, transformateurs, moteurs,
appareillage pour tension forte et faible, traction électrique, matériel
d'installation en matière incombustible.



ZENITHGRUND L'ENDUIT le plus avantageux :
comme fond pour le vernissage de bois
naturels et comme fond pour toutes peintures et isolage.

ZENITH-POSITIV-BEIZEN Teintage chimique
de bois naturels.

Ernest Braem, Fabrique spéciale p^r Peintures, Vernissage et Polissage, Schlieren près Zurich

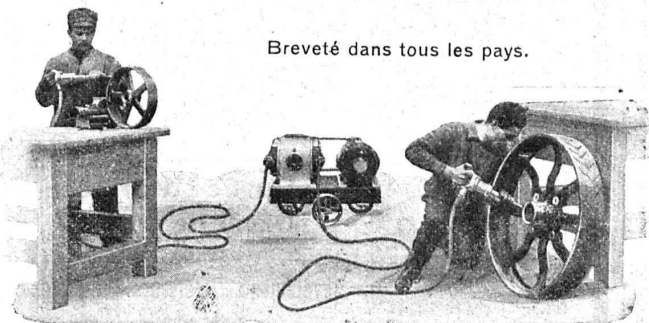
ALBATRE Articles d'éclairage Pierre Fournaise

Seule fabrique pour
ces articles en Suisse

159, Zollikerstr. Zürich Tél. Hott. 75.42

S. A. ERNESTO CURTI, MACHINES AÉRODYNAMIQUES, MILAN

Breveté dans tous les pays.



Machine légère et robuste, facilement transportable ;
particulièrement recommandable par son prix modique
et sa consommation minime pour :

LA CONSTRUCTION DE CHARPENTE EN FER
L'ÉBARBAGE EN FONDERIE, ETC., ETC.
LA PERFORATION DE LA PIERRE
LE FAÇONNAGE DU MARBRE, ETC.

Marteaux pneumatiques
à perforer - river - buriner.

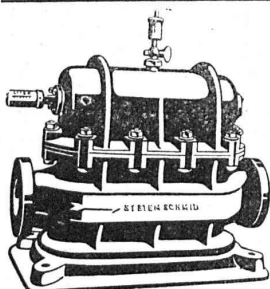
Agent exclusif pour
a Suisse Romande : G. LOWER & C^{IE}, LAUSANNE
(FLON)

Ateliers de Constructions S. A.

ci-devant A. Schmid
Fondés en 1871

~ Zurich ~

Adresse télégraphique
Sihlfabrik



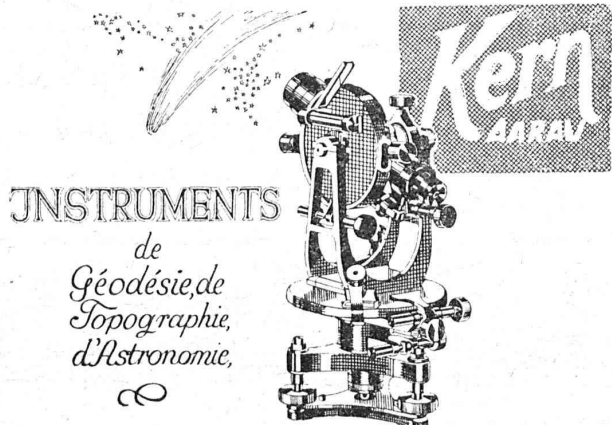
Compteurs à eau système Schmid

pour le contrôle de la consommation
du combustible, nécessaires à tous les
propriétaires de chaudières.
Plus de 10 000 appareils en service.

Pompes à piston
sans soupapes pour liquides consistants.

Pompes à piston
avec soupapes pour hautes pressions,
jusqu'à 400 atmosphères.

Compteur à eau à double piston. Turbines. — Engrenages à vis sans fin.



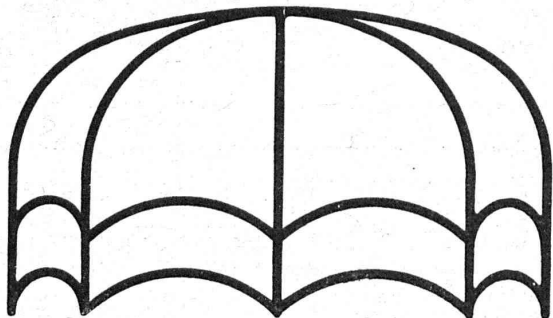
INSTRUMENTS

de
Géodésie, de
Topographie,
d'Astronomie.

Kern & Cie. S.A. Aarau

CARCASSES D'ABAT-JOUR

exécution très soignée, soudées à l'autogène.



Emile Scholer, Bâle I. — Demandez le nouveau catalogue.

CARRELAGES - REVÊTEMENTS - MOSAIQUES - ÉVIERS



Huber & Barbey

LAUSANNE

9, Av. du Tribunal Fédéral - Téléph. 62.60

Représentants généraux pour la Suisse
des Usines Céramiques

VILLEROY & BOCH
à Mettlach (Sarre)

Fournitures - Pose par spécialistes



Gegründet 1851.

GYSEL & CIE.
ASPHALTFABRIK KÄPFNACH

Téléphone 24 F^{me} de CARTON BITUMÉ et de CIMENT LIGNEUX Télégr.: Asphat

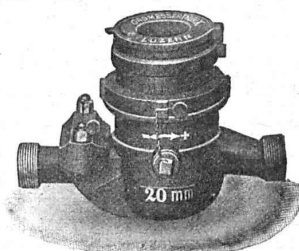
HORGEN

Tapis d'isolation - Laine de scorie - Carton bitumé à
rainures - Carbolinéum - Plaques d'asphalte p. isolations
Corde écriue et goudronnée.

EN EMPLOYANT LES Compteurs à eau «PILATE»

construits conformément au règlement fédéral de vérification

vous faites des
économies dans
la consommation
d'eau
et évitez en
même temps des
grands frais
de construction
pour de
nouvelles prises
d'eau, etc.



Représentant
pour la
Suisse romande:
M. A. Marro, Ing.
Fribourg,
19, Av. Pérolles.

Demandez
prix et prospectus
détaillés par

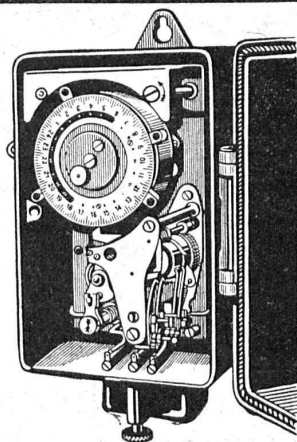
ELSTER & C^{ie}, LUCERNE
Fabrique de compteurs à gaz et à eau
bureau fédéral de vérification n° 3.

Société Anonyme des Interrupteurs automatiques

Gerbergasse, 27 Berne (Gerbergasse, 27)

Interrupteurs-Horaires et
Interrupteurs de blocage.
Horloges de commutation pour
compteurs à tarif multiple.
Horloges de commande.
Thermorégulateurs électriques.
Interrupteurs à distance.
Minuteries.

Interrupteurs-horaires
avec cadran astronomique pour
éclairage public.



Garantie

contre les ouragans

Excellente ardoise pour couvertures
et revêtements de façades

Durée illimitée
Garantie 10 ans

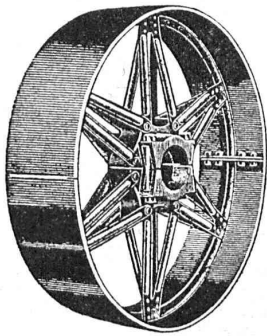
Revêtements intérieurs de plafonds
et parois

Eternit



Eternit-Niederurnen

PERSONNE N'IGNORE PLUS AUJOURD'HUI L'EXISTENCE DES



POULIES ÉTOILE

en tôle d'acier emboutie

Brevetées S. G. D. G.

Les plus légères,
les plus résistantes.

Garanties indéformables
et indestructibles.

Prix sans
concurrence.

GRAND STOCK
Livraison immédiate.

EXIGEZ-LES SUR TOUTES
VOS TRANSMISSIONS

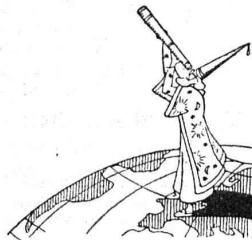
HENRI METZNER

BOULV. JAMES-FAZY, 16, GENÈVE

Téléphone : Mont-Blanc 3758

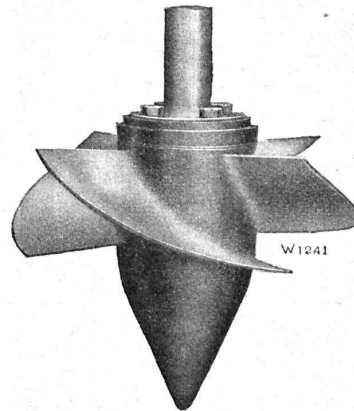
Demandez prospectus N° 150
avec prix.

Conditions spéciales p^r revendeurs



ESCHER WYSS & C^{IE} S.A.

Zurich
Suisse



Turbines à hélice

Rendement le plus élevé

Turbines Kaplan

La plus grande vitesse spécifique

FAVARGER & C^o, S.A.

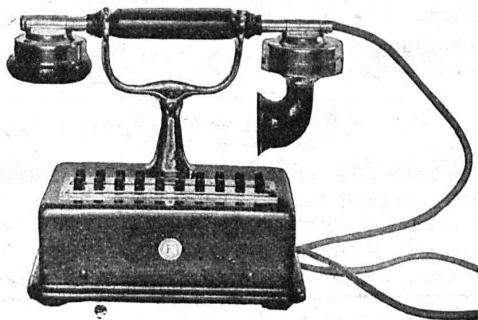
NEUCHÂTEL (Suisse)



TÉLÉPHONES INDUSTRIELS



Sonnettes, tableaux et accessoires

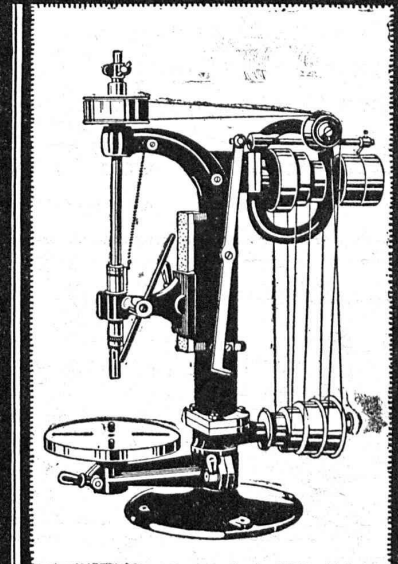


Horloges électriques

Appareils de contrôle de rondes
pour veilleurs de nuit.

Avertisseurs en tous genres.

MACHINES À PERCER SENSITIVES



ATELIERS DE CONSTRUCTION SCHWEITER S.A.

HORGES-SUISSE

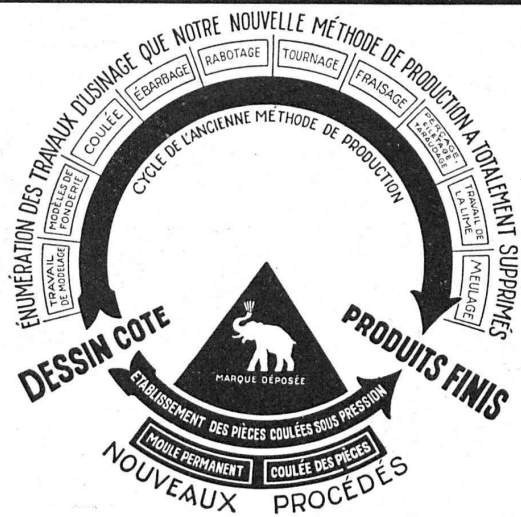
1864

GALVANISATION

à forfait au bain
de toutes pièces métal-
liques. Tôlerie indu-
strielle charpentemé-
tallique, tuyaux de
ventilation, etc.

AFFOLTER, et Cie. S.A.

BÂLE 13



LES PIÈCES COULÉES PAR INJECTION

sont établies avec la plus grande précision avec tolérance de $\pm 0,02$ mm.

Il en résulte que tous les travaux de raboteuse, de fraiseuse, du tour, de la perceuse, de la lime et du taraud sont entièrement supprimés! — Le prix de revient est considérablement abaissé et du temps est gagné! — L'économie se traduit aussi par l'encombrement moindre à donner aux ateliers, par la suppression de l'emploi de machines-outils et d'outillage! — Une grande souplesse est donnée au Bureau d'Etude, qui peut désormais concevoir des pièces compliquées sans être arrêté par la difficulté de l'exécution matérielle! — Nos alliages sont sans égal.

L'avenir est aux pièces coulées par injection sous pression!

Demandez notre Catalogue No 77, ainsi qu'un devis.

USINE POUR FONTES MOULÉES PAR INJECTION, S.A., ZÜRICH-ALBISRIEDEN

DIGUES ET TUNNELS

Etudes de fondation au moyen de trous de forage, se terminant par des carottes de forage de la roche dure. — Exactes. Rapidement exécutées et peu coûteuses.

Endroits de perte d'eau sont découverts, étudiés et imperméabilisés en même temps au moyen d'injections de ciment sous haute pression. — Ainsi sont rendus imperméables le fond et les flancs d'une digue ou le cours d'un tunnel d'amenée d'eau à une station de force.

Procédé spécial exécuté par des spécialistes très expérimentés et de toute confiance.

Références de plusieurs des stations de force les plus importantes de l'Europe.

SVENSKA DIAMANTBERGBORRNINGARS AKTIEBOLAGET, STOCKHOLM 16 (Suède)

Maison fondée en 1886.

(Société anonyme suédoise de forage à diamant).

Maison fondée en 1886.



GÉTAZ, ROMANG, ÉCOFFEY (S. A.)

Lausanne, Vevey, Genève
Montreux, Châtel St-Denis

Matériaux de constructions

Granit du Tessin.

CERESITE, produit idéal pour rendre le mortier étanche



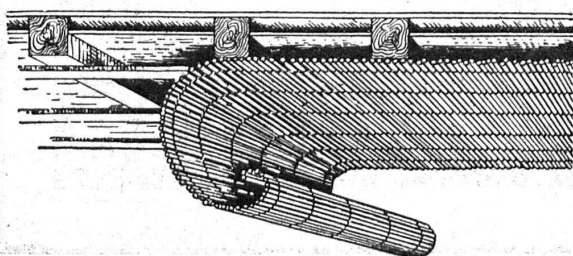
Fabriques de Carreaux en ciment pour dallages
Tuyaux en ciment

CARREAUX CÉRAMIQUES pour dallages et revêtements

Articles sanitaires pour toilettes, bains, W.C., etc.

Exposition permanente à Lausanne, Vevey et Genève

Produits réfractaires et isolants :: Bois de construction



Lattis V. S. en roseaux

l'excellent plafond d'un seul tenant,
économique, d'application rapide.

Les meilleurs des plafonds.

Demandez offres.

Tisseries de Roseaux Réunies, ZÜRICH I,

Peterstrasse, 20
Téléphone : Selnau 7828