

Zeitschrift: Bulletin technique de la Suisse romande
Band: 50 (1924)
Heft: 21

Werbung

Nutzungsbedingungen

Die ETH-Bibliothek ist die Anbieterin der digitalisierten Zeitschriften auf E-Periodica. Sie besitzt keine Urheberrechte an den Zeitschriften und ist nicht verantwortlich für deren Inhalte. Die Rechte liegen in der Regel bei den Herausgebern beziehungsweise den externen Rechteinhabern. Das Veröffentlichen von Bildern in Print- und Online-Publikationen sowie auf Social Media-Kanälen oder Webseiten ist nur mit vorheriger Genehmigung der Rechteinhaber erlaubt. [Mehr erfahren](#)

Conditions d'utilisation

L'ETH Library est le fournisseur des revues numérisées. Elle ne détient aucun droit d'auteur sur les revues et n'est pas responsable de leur contenu. En règle générale, les droits sont détenus par les éditeurs ou les détenteurs de droits externes. La reproduction d'images dans des publications imprimées ou en ligne ainsi que sur des canaux de médias sociaux ou des sites web n'est autorisée qu'avec l'accord préalable des détenteurs des droits. [En savoir plus](#)

Terms of use

The ETH Library is the provider of the digitised journals. It does not own any copyrights to the journals and is not responsible for their content. The rights usually lie with the publishers or the external rights holders. Publishing images in print and online publications, as well as on social media channels or websites, is only permitted with the prior consent of the rights holders. [Find out more](#)

Download PDF: 29.11.2025

ETH-Bibliothek Zürich, E-Periodica, <https://www.e-periodica.ch>

M. A. Dommer, prof.
Cai Coteau - Longeraie

50^{me} année.

N° 21

11 Octobre 1924

PARAISANT TOUS LES QUINZE JOURS

Lausanne

ADMINISTRATION :
LIBRAIRIE F. ROUGE & C°, 6, RUE HALDIMAND, LAUSANNE

BULLETIN TECHNIQUE DE LA SUISSE ROMANDE

ORGANE AGRÉÉ PAR LA COMMISSION CENTRALE POUR LA NAVIGATION DU RHIN
ORGANE DE L'ASSOCIATION SUISSE D'HYGIÈNE ET DE TECHNIQUE URBAINES
ORGANE EN LANGUE FRANÇAISE DE LA SOCIÉTÉ SUISSE DES INGÉNIEURS ET DES ARCHITECTES
ainsi que de la Société vaudoise des Ingénieurs et des Architectes, de l'Association des Anciens Elèves de
l'Ecole d'Ingénieurs de l'Université de Lausanne et des Groupes Romands de la G. e. P.

ABONNEMENTS :

Suisse : 1 an, 12 francs

Etranger : 14 francs

Pour sociétaires :

Suisse : 1 an, 10 francs

Etranger : 12 francs

Prix du numéro :
75 centimes.

Pour les abonnements
s'adresser à la librairie
F. Rouge & C°, à Lausanne.

COMITE DE REDACTION

Président : P. PICCARD, ingénieur, à Genève.

Secrétaire : EDM. EMMANUEL, ingénieur, à Genève.

MEMBRES :

Fribourg : MM. F. BROILLET, architecte ; J. LEHMANN, ingénieur cantonal ; R. DE SCHALLER, architecte. — *Vaud* : MM. EPITAUX, architecte ; W. GRENIER, ingénieur, professeur honoraire de l'Université de Lausanne ; E. JOST, architecte ; CH. THEVENAZ, architecte. — *Genève* : MM. L. ARCHINARD, ingénieur ; E. IMER-SCHNEIDER, ingénieur-conseil ; RENE NEESER, ingénieur ; CH. WRIBEL, architecte. — *Neuchâtel* : MM. ED. ELSKES, ingénieur ; A. MRAN, ingénieur cantonal ; E. PRINCE, architecte. — *Vallais* : MM. J. COUCHEPIN, ingénieur, à Martigny ; HAENNY, ingénieur, à Sion.

REDACTION : H. DEMIERRE, ingénieur.
VEVEY, Rue de la Madeleine, 15.

CONSEIL D'ADMINISTRATION DU BULLETIN TECHNIQUE

E. IMER-SCHNEIDER, ingénieur-conseil, président ;

J. CHAPPUIS, ingénieur. — A. DOMMER, ingénieur. — H. MEYER, architecte.
F. ROUGE, libraire.

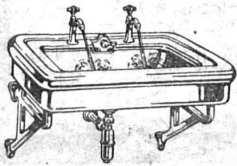
ANNONCES :

50 centimes la ligne

Rabais pour annonces répétées

Demandez tarif spécial
pour fractions de pages à

l'Indicateur Vaudois
(Société Suisse d'Édition)
Jumelles, 4, Lausanne.



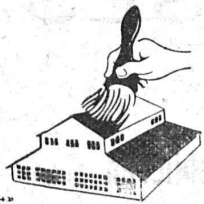
Bamberger, Leroi & C^{ie} Zurich, S.A.

Fabrique d'Appareils Sanitaires



MEYNADIER & C^{ie}, ZURICH

Fabrique de carton bitumé Produits d'asphalte et de bitume



Matériaux isolants de tous genres pour constructions

Béton armé translucide

SYSTÈME KEPPLER BREVETÉ Nouveau système de plafonds translucides en béton armé et dalles de verre

Grande résistance à la surcharge. — Très grande
facilité d'entretien et de nettoyage. — Suppres-
sion de toute peinture ou enduit protecteur. —
le plus grand effet de lumière.

Représentant :

Rob. Looser, Zurich 4

Badenerstr. 41

Évitez les contrefaçons.

Installations d'Avertisseur d'Incendie et de Contrôleurs de Rondes combinés



Brochures

sur demande

S. A. Des Produits Electrotechniques

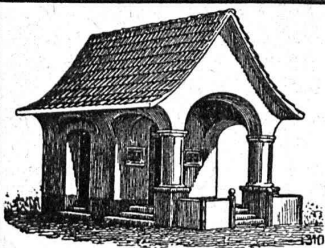
SIEMENS

Section SIEMENS & HALSKE
LAUSANNE

Copies
en tous genres
d'après
originaux sur calque

A. MOREL
HÉLIOGRAPHIE
LAUSANNE
Tél. 83.27 Jumelles, 2

Papiers à calquer
et à dessin
—
Papiers héliographiques



PLAFONDS, CLOISONS, CORNICHES, PLANCHERS, Revêtements de toutes sortes
exécutés avec le support pour mortier

„TREILLAGE EN TERRE CUITE“

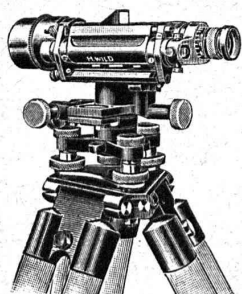
sont exempts de toutes fissures, inaltérables aux influences
atmosphériques, incombustibles et extrêmement durables

Nombreuses références

Demandez prospectus et échantillons

Médailles d'or : Berne 1914. Barcelone 1920

FABRIQUE SUISSE DE TREILLAGE EN TERRE CUITE S.A., LOTZWIL-BERNE



LE NIVEAU
PARFAIT

Les **Niveau** et **Théodolite**
WILD

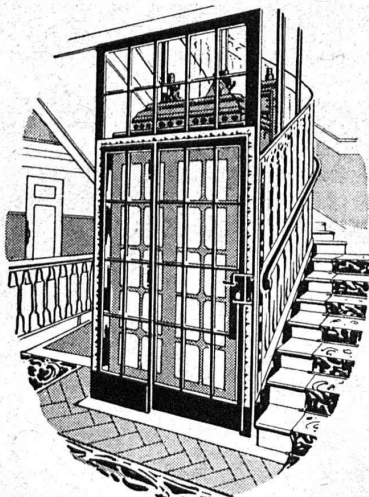
sont les meilleurs instruments de géodésie.

□ □ □ □ □ □ □ □

Prix avantageux.

Demandez catalogues à la

Société Anon. de Vente - Heerbrugg
des instruments de géodésie **Henri Wild** (St-Gall)



ASCENSEURS
ET
MONTE-CHARGES
DE TOUS SYSTÈMES

Fabrique Suisse de Wagons Schlieren S.A., à Schlieren (Zurich)

REPRÉSENTANT
POUR LE CANTON DE BERNE
ET LA SUISSE ROMANDE:

A. BERNHEIM, INGÉNIEUR
VIKTORIASTRASSE, 87 **BERNE**

TRAVAUX D'ASPHALTAGE

COUVERTURES EN CIMENT VOLCANIQUE

Chapes en asphalte sur voûte, tunnel, etc.

Asphalte caoutchouté monolithe

Planelles et pavés en asphalte comprimé

Pavage de bois

POUR COUVERTURES DE
TOITURES PLATES POUR
BATIMENTS, FABRIQUES

PLAQUES ISOLATRICES EN ASPHALTE

Travaux garantis

Etanchéité parfaite

Nombreuses références

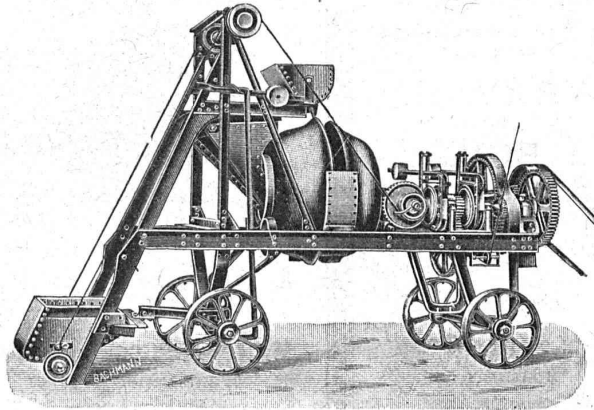
ROSSO & SCHNEEBELI
LAUSANNE et VEVEY

IL Y A 15 ANS !

nous introduisons sur le marché mondial

Notre bétonnière à deux hémisphères

Des milliers
de machines



dans le
monde entier

Aujourd'hui encore nous la vendons à l'état perfectionné.

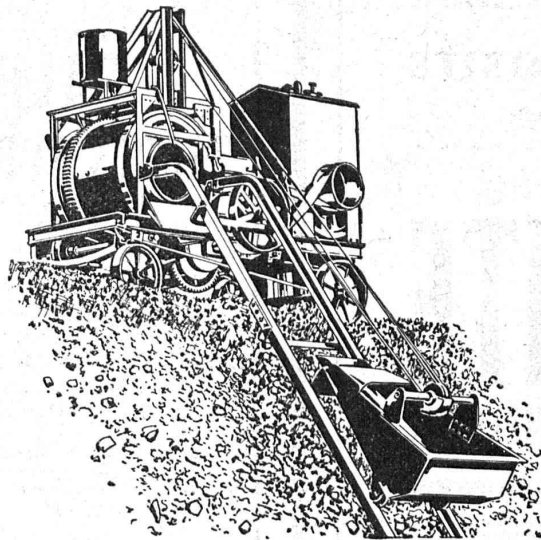
COMME MACHINE MODERNE

nous lançons à nouveau sur le marché mondial

Notre bétonnière pour béton ordinaire, béton coulé et mortier

« RACO-DE-ROLL »

En 3 mois
près de



50 machines
en service

Construite par les Usines de Roll sur la base des expériences faites au Wägghal avec leurs bétonnières.

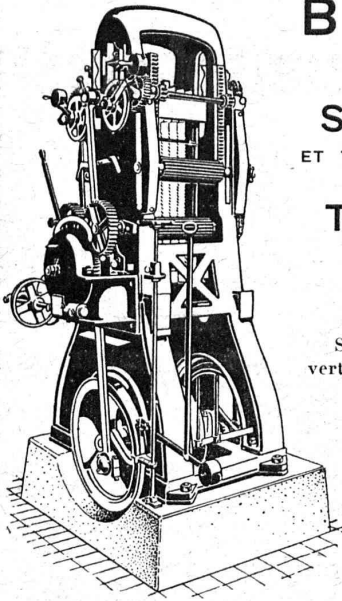
ROBERT AEBI & C^{IE} S. A., ZURICH

Bureau technique.

Fabrique de machines pour entreprises.

A. MULLER C^o

Ateliers de constructions mécaniques et fonderie



BRUGG

(Argovie)

SCIERIES
ET TOUTES MACHINES
POUR LE
TRAVAIL
DU
BOIS

Scies alternatives
verticales multiples de
haut rendement.

Scies alternatives
et à ruban
pour refendre.

Raboteuses à trois
et quatre faces, etc.

Constructions modernes avec
roulements à billes.

Grands magasins. — Livraisons rapides.
Conditions avantageuses.

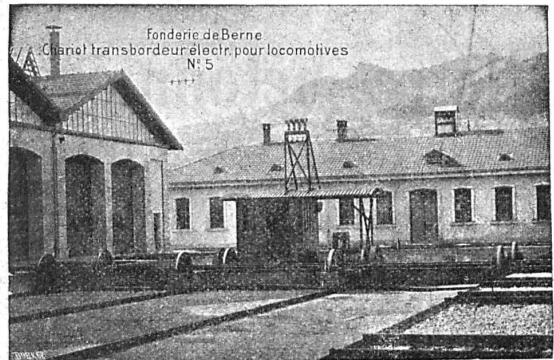
Prospectus, offres et visite d'ingénieur sur demande.

Société des USINES de LOUIS de ROLL

Succursale : FONDERIE DE BERNE, à Berne.

Lettres et Télégrammes : Fonderie de Berne, à Berne.

Téléphone 10.00



Appareils de levage : Ponts roulants, grues pivotantes, grues de chargement, etc., pour commande à bras et commande électrique.

Matériel de chemins de fer : Ponts tournants et chariots transbordeurs, branchements et croisements pour voies normales et voies étroites, Barrières.

Chemins de fer de montagne : Funiculaires complets, avec freins spéciaux (systèmes brevetés), depuis 1898 **94 exécutions.**

Superstructures à crémaillère : Systèmes : Riggenbach, Abt, Strub, Peter, etc.

Barrages : Installations métalliques et mécaniques pour barrages et canaux, grilles, machines pour nettoyer les grilles, treuils, etc.

Renseignements sur des installations faites, références. Projets et Devis sont à disposition.

Société Suisse des Explosifs

Usine et siège à GAMSEN près Brigue (Valais)

Explosifs de sûreté :

GAMSITE

PLASTAMMITE ◦ SIMPLONITE

Dynamites à tous dosages

Dynamite „Antigel“

Mèches et Détonateurs

Tous accessoires pour le tir des Mines

Télégrammes : „Explosifs-Brigue“

Téléphone : N° 15, Brigue



PALPLANCHES TERRES ROUGES SANS RIVURE

propres dans les travaux

de fondations pour la construction de piliers de pont,

de cloison pour batardeau,

de construction de berges et d'écluses,

indispensables

dans les travaux difficiles d'hydraulique et de sous-sol.

SOCIÉTÉ MÉTALLURGIQUE DES TERRES ROUGES

Seul organisme de vente pour la Suisse

COLUMETA S. A. Steinemring, 51, BALE

C. F. WEBER S.-A., Leipzig-Pl. SUCCURSALE: MUTTENZ-BALE

Téléphone 12

Fabrique de cartons bitumés et de produits de goudron

Télégrammes :
Nonnenmühle

Maison de 1er ordre pour la livraison de

Plaques isolantes asphaltées en toutes épaisseurs et en tous genres,
Vernis d'asphalte, Antiélaéolithe, Asphalte pour parquets, Carbolinéum,
Mastic d'asphalte pour divers usages, Matières désinfectantes

Mastic à base d'asphalte « IMPERMYA »

élastique, imperméable, ne coule pas ; le meilleur
pour lanternes, serres, couches.

Mastic pour dalles en verre

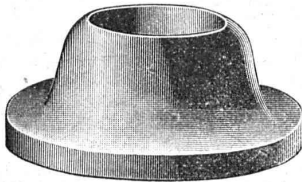
pour pose et étanchéité des dalles permettant
l'usage immédiat des sols.

Se vendent chez tous les marchands de verre. — Seuls fabricants :

S. A. des Fabriques d'Huile, Mastic et Blanc Minéral, anc^e PLUSS-STAUFER, Zofingue

PAPIERS calque à dessin - Copies de plans en tous genres

HÉLIOGRAPHIQUES ED. AERNI-LEUCH, BERNE

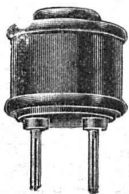


ANGST & PFISTER, Zurich 6

Télégrammes : Packing

Téléphone : Hottingen 49.09

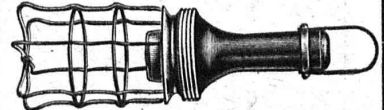
Spécialités Industrielles en caoutchouc et amiante
CUIRS EMBOUTIS



Fabriques de Presspan et de Matières Isolantes pour l'Electricité

Ci-devant : H. WEIDMANN S.A. Rapperswil (St. Gall)

Tous isolants pour l'électricité : pour générateurs, transformateurs, moteurs,
appareillage pour tension forte et faible, traction électrique, matériel
d'installation en matière incombustible.



ZENITHGRUND L'ENDUIT le plus avantageux :
comme fond pour le vernissage de bois
naturels et comme fond pour toutes peintures et isolage.

ZENITH-POSITIV-BEIZEN Teintage chimique
de bois naturels.

Ernest Braem, Fabrique spéciale p^r Peintures, Vernissage et Polissage, Schlieren près Zurich

FONTES LUXEMBOURG
FONTES HÉMATITES
de moulage et d'affinage.

FRANCILLON & C^{ie}, S. A.
Maison fondée en 1722 LAUSANNE Maison fondée en 1722

ISOLA

Brevet + N° 81066

INSENSIBLE AUX ACIDES

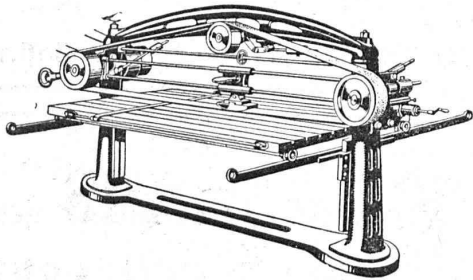
Chape élastique, sans joints, d'étanchéité et de résistance inaltérable, fabriquée d'asphaltes purs.
Enduits étanches à l'ISOLA, appliqués à froid.

Zurich 1, Siège central

SOCIÉTÉ ANONYME ISOLA Auf der Mauer 11, Zurich 1
Entreprise générale de travaux d'Isolation, fondée en 1913.

Rauschenbach

Machines modernes à travailler le bois



Machine à poncer et à polir
type H B S.

Demandez
catalogues et devis.

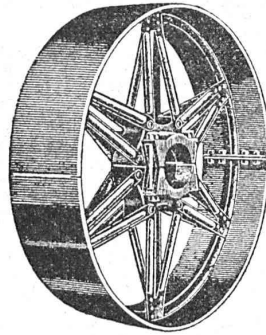
**ATELIERS DE CONSTRUCTION RAUSCHENBACH S.A.
SCHAFFHOUSE**

Représentant exclusif pour la Suisse Romande:

(à l'exception du Jura Bernois)

M. C. Félix, Boulevard de Grancy 8, Lausanne.

PERSONNE N'IGNORE PLUS AUJOURD'HUI L'EXISTENCE DES



POULIES ÉTOILE

en tôle d'acier emboutie
Brevetées S. G. D. G.

Prix sans
concurrence.

Les plus légères,
les plus résistantes.

Garanties indéformables
et indestructibles.

GRAND STOCK
Livraison immédiate.

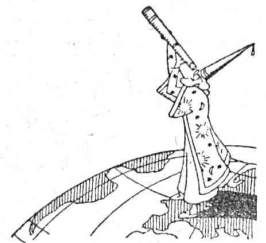
EXIGEZ - LES SUR TOUTES
VOS TRANSMISSIONS

HENRI METZNER

BOULV. JAMES-FAZY, 16, GENÈVE
Téléphone : Mont-Blanc 3758

Demandez prospectus N° 150
avec prix.

Conditions spéciales p^r revendeurs



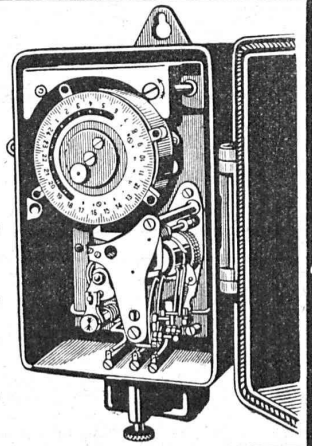
FLOTTMANN & CIE. ZÜRICH

EMIL HYBER 26

Société Anonyme des Interrupteurs automatiques

Gerbergasse, 27 Berne Gerbergasse, 27

- Interrupteurs-Horaires et Interrupteurs de blocage.
- Horloges de commutation pour compteurs à tarif multiple.
- Horloges de commande.
- Thermorégulateurs électriques.
- Interrupteurs à distance.
- Minuteriers.
- Interrupteurs-horaires avec cadran astronomique pour éclairage public.



Éternit



Éternit-Niederurnen

Garantie contre les ouragans

Excellente ardoise pour couvertures
et revêtements de façades

Durée illimitée
Garantie 10 ans

Revêtements intérieurs de plafonds
et parois



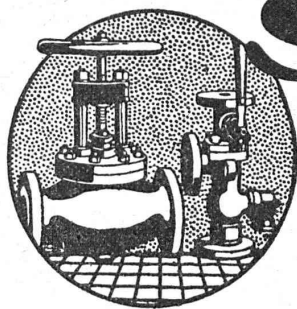
OSRAM NITRA

La lumière abondante augmente
les facultés visuelles

OSRAM

S.A.
ZURICH





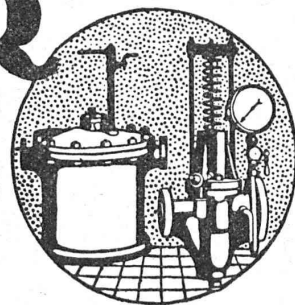
SULZER

ARMATURES
et
PIÈCES DE TUYAUTERIE

pour
vapeur, eau, acides, gaz, air etc.

Catalogues sur demande.

SULZER FRÈRES, SOCIÉTÉ ANONYME, WINTERTHUR



SUBOX

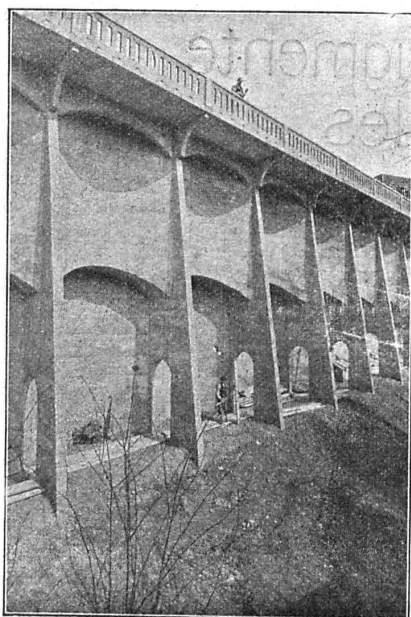
(BREVETÉ)

Couleur à base de plomb, formant enduit plombifère
Métallisation au pinceau

Fabrication : par S. A. Subox Langstr. 187, Zurich 5.

Représentant général pour la Suisse : Paul Kuoni, Sommenquai, 3, Zurich I. — Représentant pour les cantons de St-Gall, Thurgovie et Appenzell : S. A. Salzmann & C^{ie}, Geltenwilenstr. 18, St.-Gall.

Demandez prospectus et offres.



BÉTON ARMÉ

Canalisations

Voies
industrielles

TRAVAUX
HYDRAULIQUES

BARRAGES

Cheminées
en béton armé

BUREAU
TECHNIQUE
pour
Projets et Devis

F.-L. MULLER, Ing.

successeur de

ANSELMIER & MULLER BERNE

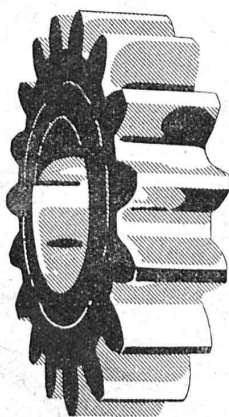
Téléphone N° 1051

Effingerstrasse, 13

Société Anonyme des

ENGRENAGES MAAG

ZURICH



Fourniture, Taillage

d'ENGRENAGES :

DROITS,

HÉLICOIDaux,

A CHEVRON,

CONIQUES,

A VIS SANS FIN,

pour tout usage.

Pignons trempés
avec flancs des dents rectifiés.
Haute précision. - Longue durée.

Réducteurs et Multiplicateurs complets.

PROMPTE LIVRAISON
PRIX RÉDUITS