

Zeitschrift: Bulletin technique de la Suisse romande
Band: 50 (1924)
Heft: 19

Werbung

Nutzungsbedingungen

Die ETH-Bibliothek ist die Anbieterin der digitalisierten Zeitschriften auf E-Periodica. Sie besitzt keine Urheberrechte an den Zeitschriften und ist nicht verantwortlich für deren Inhalte. Die Rechte liegen in der Regel bei den Herausgebern beziehungsweise den externen Rechteinhabern. Das Veröffentlichen von Bildern in Print- und Online-Publikationen sowie auf Social Media-Kanälen oder Webseiten ist nur mit vorheriger Genehmigung der Rechteinhaber erlaubt. [Mehr erfahren](#)

Conditions d'utilisation

L'ETH Library est le fournisseur des revues numérisées. Elle ne détient aucun droit d'auteur sur les revues et n'est pas responsable de leur contenu. En règle générale, les droits sont détenus par les éditeurs ou les détenteurs de droits externes. La reproduction d'images dans des publications imprimées ou en ligne ainsi que sur des canaux de médias sociaux ou des sites web n'est autorisée qu'avec l'accord préalable des détenteurs des droits. [En savoir plus](#)

Terms of use

The ETH Library is the provider of the digitised journals. It does not own any copyrights to the journals and is not responsible for their content. The rights usually lie with the publishers or the external rights holders. Publishing images in print and online publications, as well as on social media channels or websites, is only permitted with the prior consent of the rights holders. [Find out more](#)

Download PDF: 12.01.2026

ETH-Bibliothek Zürich, E-Periodica, <https://www.e-periodica.ch>

BULLETIN TECHNIQUE DE LA SUISSE ROMANDE

ORGANE AGRÉÉ PAR LA COMMISSION CENTRALE POUR LA NAVIGATION DU RHIN
ORGANE DE L'ASSOCIATION SUISSE D'HYGIÈNE ET DE TECHNIQUE URBAINES
ORGANE EN LANGUE FRANÇAISE DE LA SOCIÉTÉ SUISSE DES INGÉNIEURS ET DES ARCHITECTES
ainsi que de la Société vaudoise des Ingénieurs et des Architectes, de l'Association des Anciens Elèves de
l'Ecole d'Ingénieurs de l'Université de Lausanne et des Groupes Romands de la G. e. P.

ABONNEMENTS :

Suisse : 1 an, 12 francs
Etranger : 14 francs.

Pour sociétaires :

Suisse : 1 an, 10 francs
Etranger : 12 francs

Prix du numéro :
75 centimes.

Pour les abonnements
s'adresser à la librairie
F. Rouge & C^o, à Lausanne.

COMITÉ DE REDACTION

Président : P. PICCARD, ingénieur, à Genève.
Secrétaire : EDM. EMMANUEL, ingénieur, à Genève.

MEMBRES :

Fribourg : MM. F. BROUILLET, architecte; J. LEHMANN, ingénieur cantonal; R. DE SCHALLER, architecte. — *Vaud* : MM. EPITAUX, architecte; W. GRENIER, ingénieur, professeur honoraire de l'Université de Lausanne; E. JOST, architecte; CH. THEVENAZ, architecte. — *Genève* : MM. L. ARCHINARD, ingénieur; E. IMER-SCHNEIDER, ingénieur-conseil; RENÉ NEESER, ingénieur; CH. WEIBEL, architecte. — *Neuchâtel* : MM. ED. ELSKES, ingénieur; A. MÉAN, ingénieur cantonal; E. PRINCE, architecte. — *Valais* : MM. J. COUCHEPIN, ingénieur, à Martigny; HAENNY, ingénieur, à Sion.

RÉDACTION : H. DEMIERRE, ingénieur.
VEVEY, Rue de la Madeleine, 15.

CONSEIL D'ADMINISTRATION DU BULLETIN TECHNIQUE

E. IMER-SCHNEIDER, ingénieur-conseil, président;
J. CHAPPUIS, ingénieur. — A. DOMMER, ingénieur, — H. MEYER, architecte.
F. ROUGE, libraire.

ANNONCES :

50 centimes la ligne

Rabais pour annonces répétées

Demandez tarif spécial
pour fractions de pages à

l'Indicateur Vaudois
(Société Suisse d'Édition)
Jumelles, 4, Lausanne.



Troesch & C^o S.A., Berne

Fabrique d'Appareils Sanitaires



MEYNADIER & C^{ie}, ZÜRICH

Fabrique de carton bitumé

Produits d'asphalte et de bitume



Matériaux isolants
de tous genres
pour constructions

Béton armé translucide

SYSTÈME KEPLER BREVETÉ
Nouveau système de
plafonds translucides
en béton armé et dalles
de verre

Grande résistance à la surcharge. — Très grande
facilité d'entretien et de nettoyage. — Suppres-
sion de toute peinture ou enduit protecteur. —
le plus grand effet de lumière

Représentant:

Rob. Looser, Zurich 4
Badenerstr. 41

Évitez les contrefaçons.



Installations d'Avertisseur d'Incendie et de Contrôleurs de Rondes combinés



Brochures

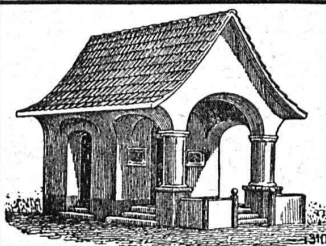
sur demande

S. A. Des Produits Electrotechniques
SIEMENS
Section SIEMENS & HALSKE
LAUSANNE

Copies
en tous genres
d'après
originaux sur calque

A. MOREL
HÉLIOGRAPHIE
LAUSANNE
Tél. 83.27 Jumelles, 2

Papiers à calquer
et à dessin
—
Papiers héliographiques



PLAFONDS, CLOISONS, CORNICHES, PLANCHERS, Revêtements de toutes sortes
exécutés avec le support pour mortier

„TREILLAGE EN TERRE CUITE“

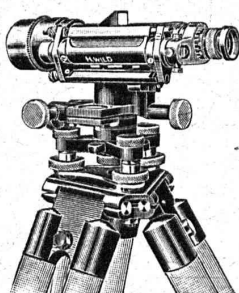
sont exempts de toutes fissures, inaltérables aux influences
atmosphériques, incombustibles et extrêmement durables

Nombreuses références

Demandez prospectus et échantillons

Médailles d'or : Berne 1914. Barcelone 1920

FABRIQUE SUISSE DE TREILLAGE EN TERRE CUITE S.A., LOTZWIL-BERNE



LE NIVEAU
PARFAIT

Les Niveau et Théodolite
WILD

sont les meilleurs instruments de géodésie.

□ □ □ □ □ □ □ □

Prix avantageux.

Demandez catalogues à la

Société Anon. de Vente - Heerbrugg
des instruments de géodésie **Henri Wild** (St-Gall)

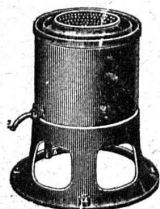
Ebol

Enduit noir pour l'augmentation de l'**étanchéité**
du béton. Protège le béton et les métaux contre
l'eau acidulée, les eaux de terrains maré-
cageux, etc. **Moyen anti-rouille.**

DEMANDEZ PRIX ET ÉCHANTILLONS

E. BECK, fabricant de produits d'asphalte, PIETERLEN

Essoreuses
Machines à laver



fonctionnant par pression d'eau ou
par force électrique
pour

MÉNAGES, HOTELS
HOPITAUX

Ad. SCHULTHESS & C^{ie}

Mühlebachstr. 62 **ZURICH** Mühlebachstr. 62

Représentant : **Ch. ROLLI, ingr., Montreux**

Société Suisse
des Explosifs

Usine et siège à **GAMSEN** près **Brigue** (Valais)

Explosifs de sûreté :

GAMSITE

PLASTAMMITE ◦ **SIMPLONITE**

Dynamites à tous dosages

Dynamite „Antigel“

Mèches et Détonateurs

Tous accessoires pour le tir des Mines

Télégrammes : „Explosifs-Brigue“

Téléphone : N° 15, Brigue

EXPLOSIFS DE SURETÉ

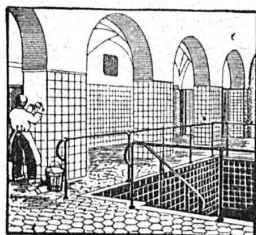


ALDORFITE et ALDORFIT-GELATINE

Grande sécurité dans le maniement
Effets très puissants

MÈCHES A MINES — CAPSULES-DÉTONATEURS
LAMPES DE MINEURS — ACIER POUR MÈCHES
OUTILS, ETC.

Robert Aebi & C^{ie}, S. A., Zurich 1
Matériel roulant Machines pour entreprises



CARRELAGES & REVÊTEMENTS

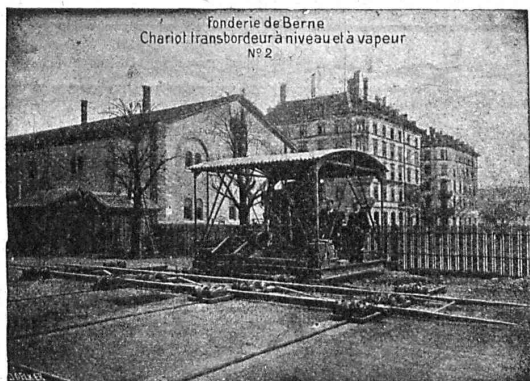
J. ROD, Lausanne

St-Roch, 30 — Téléphone 39.61

Société des USINES de LOUIS de ROLL

Succursale: FONDERIE DE BERNE, à Berne.

Lettres et Télégrammes: Fonderie de Berne, à Berne. Téléphone 10.66



Appareils de levage: Ponts roulants, grues pivotantes, grues de chargement, etc., pour commande à bras et commande électrique.

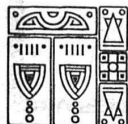
Matériel de chemins de fer: Ponts tournants et chariots transbordeurs, branchements et croisements pour voies normales et voies étroites, Barrières.

Chemins de fer de montagne: Funiculaires complets, avec freins spéciaux (systèmes brevetés), depuis 1898 94 exécutions.

Superstructures à crémaillère: Systèmes: Riggenbach, Abt, Strub, Peter, etc.

Barrages: Installations métalliques et mécaniques pour barrages et canaux, grilles, machines pour nettoyer les grilles, treuils, etc.

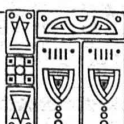
Renseignements sur des installations faites, références. Projets et Devis sont à disposition.



Imprimerie La Concorde

Jumelles, 4, Lausanne

TRAVAUX EN TOUS GENRES



Manufacture de Papiers
Stouky, Baumgartner & C^{ie}, S. A.
LAUSANNE et RENENS

Spécialité de Papiers
utilisés dans l'Industrie du Bâtiment.

INERTOL



Enduit protecteur
pour fer et béton

MARTIN KELLER & C^{ie}
Wallisellen-Zürich

Bovard & Bugnion
ci-devant: Mathey-Doret & C^{ie}

Brevets d'invention
Marques - Dessins et Modèles
Bollwerk, 17 BERNE Bollwerk, 17

BAUMANN & C^{ie}

Ateliers pour la construction de Ressorts en tous genres.



RESSORTS EN FIL D'ACIER DE 0,2-50 mm. D'ÉPAISSEUR

en fil de laiton, nickel et bronze
pour toutes machines et appareils

RESSORTS EN TOLE D'ACIER TREMPÉ BLEUI

RONDELLES A RESSORT

Articles techniques pour l'industrie textile

Calculs pour la capacité de charge à disposition de nos clients.

DÉCORATIONS EN STAFF

de fabrication spéciale brevetée
et meilleur équivalent des travaux poussés sur place
sont achetés par architectes, entrepreneurs
de préférence chez

ERNEST HABERER & C^{ie} - BERNE
Téléphone 943

Commandes directes d'après catalogues et travaux d'après plans
spéciaux sont promptement exécutés.
Projets avec nos motifs de catalogues pour plafonds, murs, etc., en tous
genres et grandeurs, d'après plans donnés, sont fournis gratuitement.
Conditions avantageuses. Catalogues à disposition.

TRAVAUX DE SCULPTURE

Modèles artistiques pour façades et intérieurs. Groupes pour monu-
ments. Figurines pour décors et ornements de fontaines, colonnes,
vases, etc. Exécution en pierre naturelle et artificielle.

A. MULLER & C^o

Ateliers de constructions mécaniques et fonderie

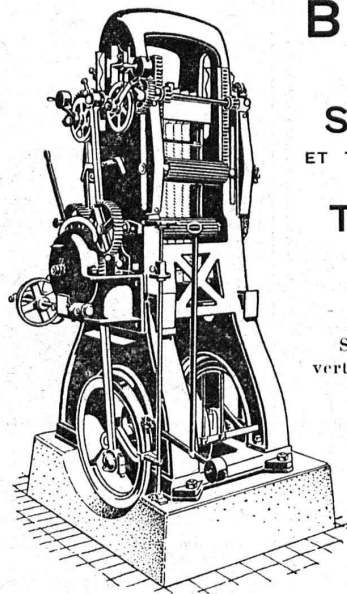
BRUGG

(Argovie)

SCIERIES

ET TOUTES MACHINES
POUR LE

TRAVAIL DU BOIS



Scies alternatives
verticales multiples de
haut rendement.

Scies alternatives
et à ruban
pour refendre.

Raboteuses à trois
et quatre faces, etc.

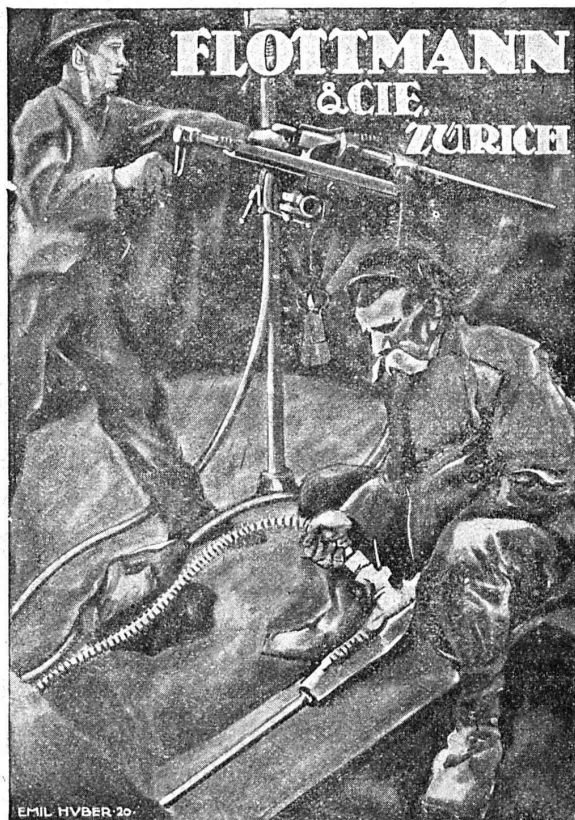
Constructions mo-
dernes avec
roulements à billes.

Grands magasins. — Livraisons rapides.

Conditions avantageuses.

Prospectus, offres et visite d'ingénieur sur demande.

FLOTTMANN & CIE ZÜRICH



EMIL HVBER 20



LANDIS & GYR SA ZOUG

Compteurs d'électricité

Wattmètres Système Ferraris

Interruppteurs horaires

ISOLA

Brevet + N° 81066

INSENSIBLE AUX ACIDES

Chape élastique, sans joints, d'étanchéité et de résistance inaltérable, fabriquée d'asphaltes purs
Enduits étanches à l'**ISOLA**, appliqués à froid.

Zurich 1, Siège central

SOCIÉTÉ ANONYME ISOLA

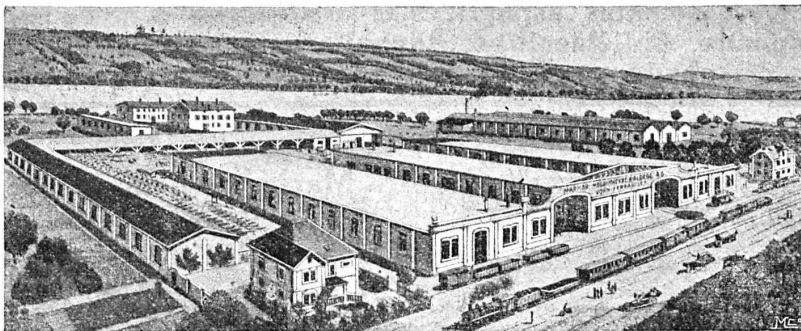
Auf der Mauer 11, Zurich 1

Entreprise générale de travaux d'Isolation, fondée en 1913.

S. A. des Usines de Mosaïque en marbre, Baldegg (Lucerne)

Fabrique
de
Carreaux
mosaïques
en marbre
pour carrelages et
revêtements.

Demandez prospectus.



Spécialités :
Eviers - Cuviers
Baignoires
Bassins - Lavoirs
armés, etc.,
en P 3384 Lz
marbre-mosaïque

Demandez prospectus.

TRAVAUX D'ASPHALTAGE

COUVERTURES EN CIMENT VOLCANIQUE

Chapes en asphalte sur voûte, tunnel, etc.

Asphalte caoutchouté monolithe

Planelles et pavés en asphalte comprimé

Pavage de bois

POUR COUVERTURES DE
TOITURES PLATES POUR
BATIMENTS, FABRIQUES

PLAQUES ISOLATRICES EN ASPHALTE

Travaux garantis

Etanchéité parfaite

Nombreuses références

ROSSO & SCHNEEBELI
LAUSANNE et VEVEY



UNION SOCIÉTÉ ANONYME À BIENNE

Première Fabrique Suisse de Chaînes soudées
par procédé électrique breveté.

USINE À MÂCHE.

Chaînes en tous genres pour l'Industrie.

Chaînes calibrées et éprouvées à double résistance pour
grues, monte-charges, palans et toutes sortes d'appareils
de levage. Chaînes pour élévateurs et transporteurs,
Chaînes à lier pour chemins de fer, Chaînes de charge
pour fonderies, etc. Chaînes antidérapantes pour automobiles.

LES COMMANDES SONT REÇUES PAR
TRÉFILERIES RÉUNIES S. A., BIENNE
S. A. DES FORGES ET USINES DE MOOS, LUCERNE
H. HESS & C^{ie}, PILGERSTEG - RUTI - ZÜRICH

Les Services d'Eau

emploient en cas de

pénurie d'eau

les **Compteurs d'eau D.R.D.**

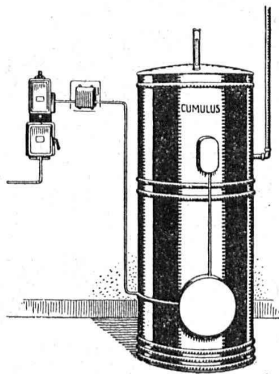
de la fabrique

Metrum S. A.

généralement appréciés.

Wallisellen - Zurich

Téléphone 12 Adr. télégr. : Metrum.



Le chauffe-eau électrique „Cumulus” TYPE ÉCONOMIQUE

offre des avantages considérables par rapport aux chauffe-eau ordinaires.

Demandez notre prospectus 63

FABRIQUE D'APPAREILS ÉLECTRIQUES
FR. SAUTER S. A., BALE

Bureau technique à GENÈVE, 25, Boulev. Georges Favon

C.F. WEBER S.-A., Leipzig-Pl. SUCCURSALE: MUTTENZ-BALE

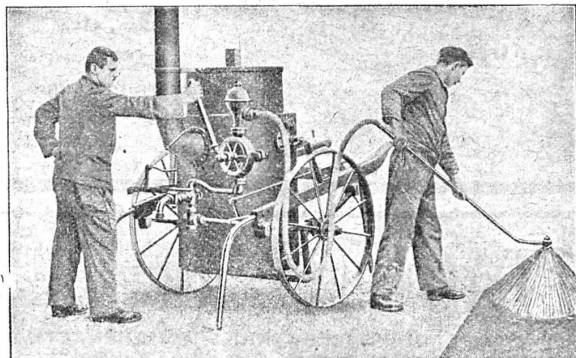
Téléphone 12

Fabrique de cartons bitumés et de produits de goudron

Télégrammes :
Nonnenmühle

Maison de 1er ordre pour la livraison de

Plaques isolantes asphaltées en toutes épaisseurs et en tous genres,
Vernis d'asphalte, Antiélaéolithe, Asphalte pour parquets, Carbolinéum,
Mastic d'asphalte pour divers usages, Matières désinfectantes



Machines pour la construction
et l'entretien des routes

GOUDRONNEUSES

et BITUMEUSES

insurpassables comme construction et fonctionnement

Rouleaux-compresseurs, défonceuses-piocheuses, etc.

U. AMMANN S.A., Langenthal

ZENITHGRUND L'ENDUIT le plus avantageux :
comme fond pour le vernissage de bois
naturels et comme fond pour toutes peintures et isolage.

ZENITH-POSITIV-BEIZEN Teintage chimique
de bois naturels.

Ernest Braem, Fabrique spéciale p^r Peintures, Vernissage et Polissage, Schlieren près Zurich

VENTILATION S. A.

Filtres
Turbines à air
Ventilateurs

Stæfa
Ateliers à St-Louis (Alsace)

Humidification — Chauffage — Ventilation générale —
Réduction des buées — Dépoussiérage des cardes par le
vide — Transport de copeaux — Séchoirs perfectionnés

Garantie

contre les ouragans

Excellente ardoise pour couvertures
et revêtements de façades

Durée illimitée
Garantie 10 ans

Revêtements intérieurs de plafonds
et parois



TUYAUX FONTE DE CHOINDEZ



SOCIÉTÉ ANONYME

TUBES ACIER A EMBOITEMENT

○ PRODUITS DE FABRICATION SUISSE ○

PREOLIT

Enduit noir, brillant et élastique, isolant et protégeant
les constructions de béton, fer, tôle, bois, etc.
contre l'humidité, les eaux et vapeurs acidulées, terrains marécageux, etc.

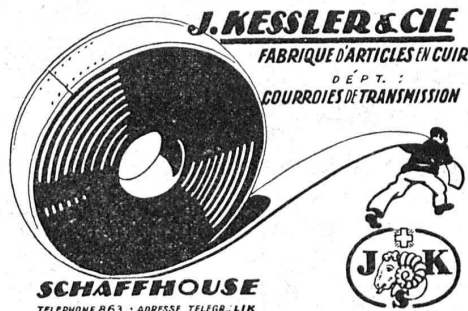
prêt à l'emploi — séchant vite

ANHYDROL

alliage pour imperméabiliser le béton et le mortier de ciment ou de chaux
en forme de pâte („T") ou en forme de poudre fine („P")
Demandez prospectus, devis et références suisses.

W. THIELE FABRIQUE DE PRODUITS PROTECTEURS ZURICH
Téléph. : S. 3766. — Maison fondée en 1896. — Case postale 174.

○ ÉPROUVÉS EN SUISSE DEPUIS 20 ANS ○



Appareillage, Ferblanterie et Couverture
Installations sanitaires, Entretien, Réparations

W. Depierraz & L. Noverraz

Rue de Bourg, 27 LAUSANNE Ruelle de Bourg, 3
TÉLÉPHONE N° 87.28

BAISSE DE PRIX

DES

LAMPES OSRAM

O S R A M N I T R A

(à remplissage gazeux)

| VERRE CLAIR | | | | VERRE OPAL | |
|-------------------------|------------|--------------|-------------|-------------------|-------------|
| Watts | Fr. | Watts | Frs. | Watts | Frs. |
| 25 | 1.85 | 150 | 5.— | 25 | 2.10 |
| 40 | 2.— | 200 | 7.— | 40 | 2.25 |
| 60 | 2.40 | 300 | 11.50 | 60 | 2.70 |
| 75 | 2.70 | 500 | 14.50 | 75 | 3.— |
| 100 | 3.40 | 1000 | 21.25 | 100 | 3.75 |
| Dépolissage 3 % en plus | | | | 150 | 5.40 |

O S R A M (vides d'air)

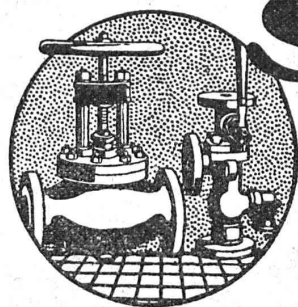
10—50 bougies, poire, claire

| | |
|-------------------------|------------------|
| 100—169 Volts | Frs. 1.35 |
| 170—260 Volts | Frs. 1.50 |

OSRAM, S. A., ZURICH

3, SONNENQUAI (BELLEVUE)

Téléphone Hottingen 7280



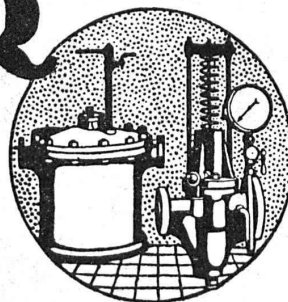
SULZER

ARMATURES
et
PIÈCES DE TUYAUTERIE

pour
vapeur, eau, acides, gaz, air etc.

Catalogues sur demande.

SULZER FRÈRES, SOCIÉTÉ ANONYME, WINTERTHUR



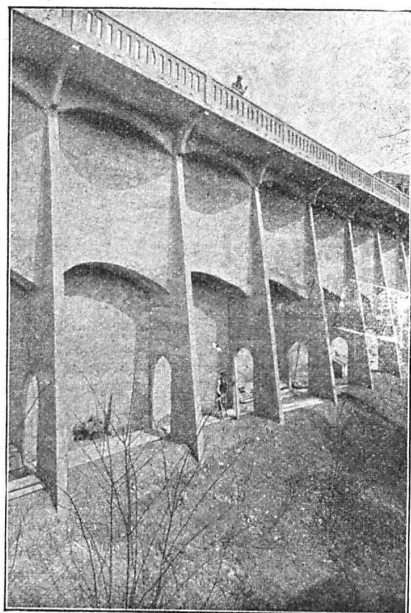
SUBOX

(BREVETÉ)

Couleur à base de plomb, formant enduit plombifère
Métallisation au pinceau

Fabrication : par S. A. Subox Langstr. 187, Zurich 5.
Représentant général pour la Suisse : Paul Kuoni, Sonnenquai, 3, Zurich I. — Représentant pour les cantons de St-Gall, Thurgovie et Appenzel : S. A. Salzmann & C^{ie}, Gellenwilenstr. 18, St.-Gall.

Demandez prospectus et offres.



BÉTON ARMÉ

Canalisations

Voies
industrielles

TRAVAUX
HYDRAULIQUES

BARRAGES

Cheminées
en béton armé

BUREAU
TECHNIQUE
pour
Projets et Devis

F.-L. MULLER, Ing.

successeur de
ANSELMIER & MULLER
BERNE

Téléphone N° 1051

Effingerstrasse, 13

Société Anonyme des

ENGRENAGES MAAG

ZURICH



Fourniture, Taillage

d'ENGRENAGES :

DROITS,
HÉLICOÏDAUX,
A CHEVRON,
CONIQUES,
A VIS SANS FIN,
pour tout usage.

Pignons trempés
avec flancs des dents rectifiés.
Haute précision. - Longue durée.

Réducteurs et Multiplicateurs complets.

PROMPTE LIVRAISON
PRIX RÉDUITS