

Zeitschrift: Bulletin technique de la Suisse romande
Band: 50 (1924)
Heft: 18

Werbung

Nutzungsbedingungen

Die ETH-Bibliothek ist die Anbieterin der digitalisierten Zeitschriften auf E-Periodica. Sie besitzt keine Urheberrechte an den Zeitschriften und ist nicht verantwortlich für deren Inhalte. Die Rechte liegen in der Regel bei den Herausgebern beziehungsweise den externen Rechteinhabern. Das Veröffentlichen von Bildern in Print- und Online-Publikationen sowie auf Social Media-Kanälen oder Webseiten ist nur mit vorheriger Genehmigung der Rechteinhaber erlaubt. [Mehr erfahren](#)

Conditions d'utilisation

L'ETH Library est le fournisseur des revues numérisées. Elle ne détient aucun droit d'auteur sur les revues et n'est pas responsable de leur contenu. En règle générale, les droits sont détenus par les éditeurs ou les détenteurs de droits externes. La reproduction d'images dans des publications imprimées ou en ligne ainsi que sur des canaux de médias sociaux ou des sites web n'est autorisée qu'avec l'accord préalable des détenteurs des droits. [En savoir plus](#)

Terms of use

The ETH Library is the provider of the digitised journals. It does not own any copyrights to the journals and is not responsible for their content. The rights usually lie with the publishers or the external rights holders. Publishing images in print and online publications, as well as on social media channels or websites, is only permitted with the prior consent of the rights holders. [Find out more](#)

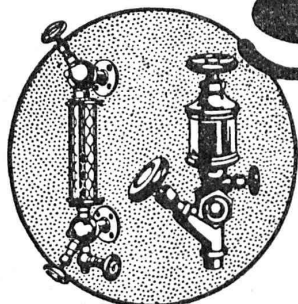
Download PDF: 27.01.2026

ETH-Bibliothek Zürich, E-Periodica, <https://www.e-periodica.ch>

Société Suisse d'Explosifs
Cheddite & Dynamite
Téléphone 182 LIESTAL Téléphone 182

EXPLOSIFS

de sûreté de tout genre et de toute puissance
Dynamites, Mèches et Détonateurs
Gheddite, Telsite.
Agents généraux pour la Suisse Romande :
PETITPIERRE Fils & C^{ie}, Neuchâtel
Téléphone 3.15.



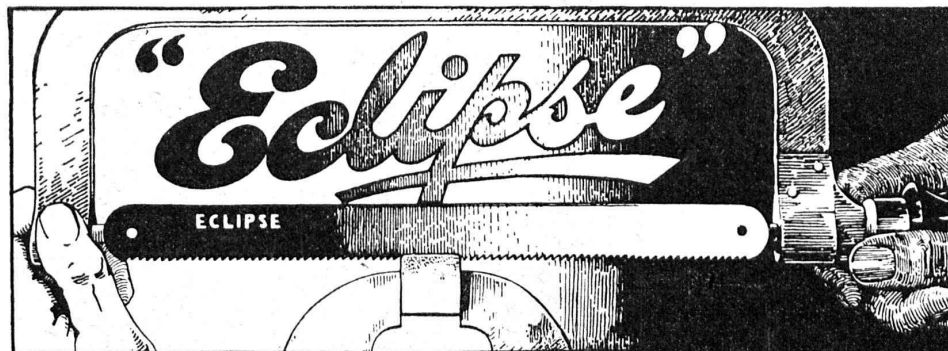
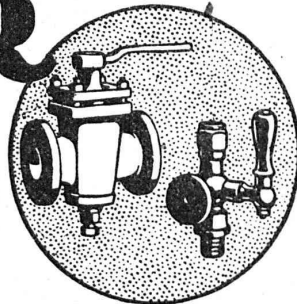
SULZER

ARMATURES
et
PIÈCES DE TUYAUTERIE

pour
vapeur, eau, acides, gaz, air etc.

Catalogues sur demande.

SULZER FRÈRES, SOCIÉTÉ ANONYME, WINTERTHUR



Lames de scie à métaux pour travaux à main et pour machines alternatives légères et machines à grand débit.

Rodolphe SPENGLER, Zurich 5, Sihlquai 282

**Maximum
de rendement !**

**Maximum
de durée de l'outil !**

Références les plus respectables.

Artisans, Chefs d'atelier
ne négligez pas de faire des
essais avec la lame de scie
"ÉCLIPSE,,

On céderait éventuellement à
bons revendeurs quelques repré-
sentations régionales.

**W. BAUMANN
HORGEN
SUISSE**

Représentant pour Genève :
M. Albert Guelpa, rue Petitot, 3

Maison fondée
en 1860



Volets à rouleaux Stores à lames prismatiques
Volets à panneaux Paravents

**Demandez à vos fournisseurs les
véritables OUTILS Marque**

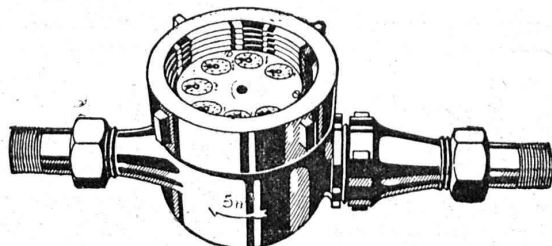
R. STOCK & C^{ie}

Mèches hélicoïdales en acier carbone et
acier rapide. — Alésoirs, fraises, tarauds, etc.

Dépositaires : Tous les bons magasins d'outillage et
de quincailleries.

Dépositaire général pour la Suisse :

N. STRUBL-OTT, BALE



COMPTEURS à EAU

CADRANS NOYÉS et CADRANS SECS

Réparations de tous systèmes. — DEMANDEZ PROSPECTUS

A. Bürgin & C^{ie}, Fabrique suisse de compteurs à eau, Bâle

Station de vérification 4

Téléphone 6739

Seule fabrique suisse fabriquant ses compteurs entièrement en Suisse.

Offres d'exploitation de Brevets d'invention IMER & DE WURSTEMBERGER ci-devant E. IMER-SCHNEIDER INGENIEUR CONSEIL GENÈVE

Les propriétaires des brevets suisses suivants désirent entrer en relation avec des fabricants suisses, en vue de la fabrication des articles brevetés et seraient disposés à céder des licences d'exploitation ou à vendre leurs brevets :

- N° 56711 du 21 août 1914, Me Laren et Le Clair, pour « Rideau de fenêtre ».
N° 64325 du 18 septembre 1912, W. A. Price, pour « Installation comportant une machine à induction, à courant alternatif reliée par l'intermédiaire d'un commutateur inverseur à une source de courant continu ».
N° 102765 du 21 septembre 1921, Lanston Monotype Corp. Ltd., pour « Moule typographique ».
N° 103664 du 20 septembre 1921, Lanston Monotype Corp. Ltd., pour « Machine à fondre les caractères d'imprimerie ».

Prière d'adresser les offres ou propositions à MM. Imer & de Würstemberger, ci-devant M. E. Imer-Schneider, Ingénieur-Conseil, 59, rue du Stand, à Genève, qui les transmettront à qui de droit.

CHEMINS DE FER FÉDÉRAUX

SOUMISSION

La Direction générale des CFF, à Berne, met en soumission les travaux de charpente, de ferblanterie et de couverture pour la maison d'habitation N° 2, à Vernayaz.

On peut consulter les plans et les cahiers des charges et se procurer les formulaires au bureau de l'architecte de la Direction générale, N° 177, bâtiment de service des CFF, Mittelstrasse, 43, à Berne, et au bureau du conducteur des travaux, à Vernayaz.

L'adjudication aura lieu en bloc ou par lot.

Les offres devront parvenir à la Direction générale des C.F.F., à Berne, le 7 septembre 1924, au plus tard, sous pli fermé portant la suscription : « Maison d'habitation N° 2, Vernayaz, charpente » ou « ferblanterie » ou « couverture ».

Elles seront valables jusqu'au 7 octobre 1924.

Berne, 19 août 1924.

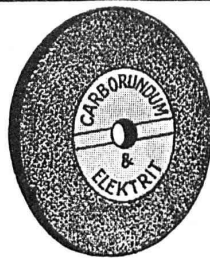
P-6066 Y

Direction générale des C.F.F.

Appareillage, Ferblanterie et Couverture Installations sanitaires, Entretien, Réparations

W. Depierraz & L. Noverraz

Rue de Bourg, 27 LAUSANNE Ruelle de Bourg, 3
TÉLÉPHONE N° 87.28



Vous trouverez

Meules Corindon et Carborundum
Pierres Carborundum, India, Arkansas
Toiles, grains et poudres Carborundum

aux prix et qualités avantageux chez

Werner Gürtler, Winterthour

Importante entreprise de T. P. à proximité de Genève, cherche

Directeur-Administrateur

capable, disposant de 100-200.000 fr.
Ecrire sous chiffre F. 80411 x, Publicitas, Genève.

Architecte

diplômé, 29 ans, 4 ans de pratique dont 3 en France et 1 en Suisse, cherche emploi.

Offres sous chiffres T 10938 Lz, à Publicitas, Lucerne.

J. Walser & Co. WINTERTHUR
Constructeurs de Cheminées
d'usines en murages de chaudières
fours pour l'industrie céramique
chimique et métallurgique,
fours crématrices et gazogènes
expertises
MAISON FONDÉE EN 1880

IMPRIMERIE LA CONCORDE

Jumelles, 4 LAUSANNE Tél. 35.95

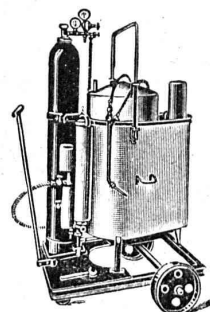
Architecte

Suisse, 44 ans, 1^{re} références, ayant dirigé grosse entreprise en France, cherche situation en Suisse.

Offre sous chiffre 140, à l'Indicateur Vaudois, Lausanne.

Installations de Soudure et de Découpage autogènes Continental

au gaz de générateur
et à l'acétylène dissous.
Installations de brasage



Nouveau générateur
« NOVA »
pour carbure à gros grain
50/80 mm.

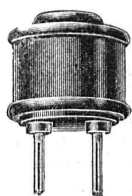
✚ Breveté ✚

Plus de 20 000 appareils « Continental »
pour la soudure et le découpage en usage
Premières références.

Demandez catalogue N° 390

Société Continentale de Lumière
et Constructions Mécaniques
DUBENDORF-ZÜRICH

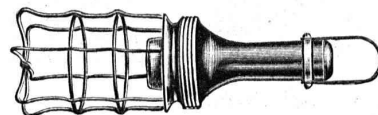
Téléphone Dubendorf N° 16



Fabriques de Presspan et de Matières Isolantes pour l'Electricité

Ci-devant : H. WEIDMANN S.A. Rapperswil (St. Gall)

Tous isolants pour l'électricité : pour générateurs, transformateurs, moteurs, appareillage pour tension forte et faible, traction électrique, matériel d'installation en matière incombustible.



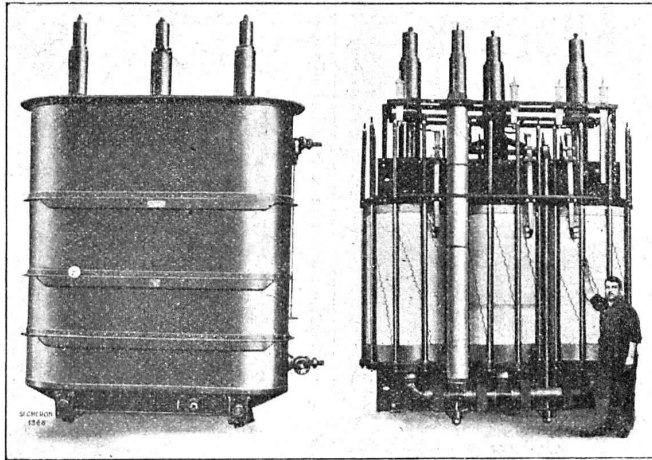
PAPIERS calque à dessin - **Copies de plans** en tous genres
HÉLIOGRAPHIQUES ED. AERNI-LEUCH, BERNE

SÉCHERON

TRACTION ÉLECTRIQUE

TRANSFORMATEURS

Locomotives, Automotrices
Tracteurs, Tramways
à courants alternatifs
et continu



Transports d'énergie
par courant continu
à haute tension
Système « Série »

Transformateur triphasé à bain d'huile et refroidissement forcé
par circulation de l'huile, 7000 kVA, 105.000/18.250 volts - 50 périodes/sec.
Deux unités livrées à la sous-station de Chèvres du Service Electrique de la Ville de Genève.

Survolteurs — Dévolteurs — Régulateurs — Machines pour l'Electrochimie et la Radiotélégraphie

SOCIÉTÉ ANONYME DES ATELIERS DE SÉCHERON — GENÈVE

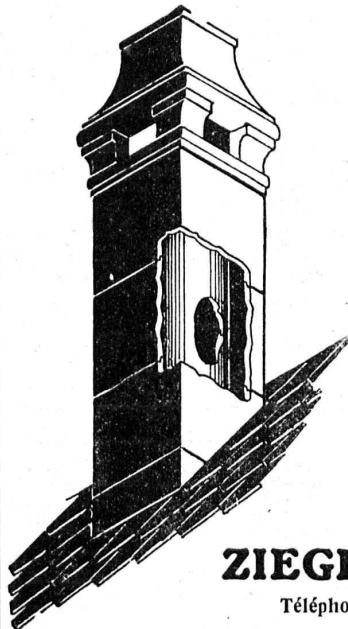
CAPITAL: DIX MILLIONS DE FRANCS

Ci-devant: COMPAGNIE DE L'INDUSTRIE ÉLECTRIQUE et MÉCANIQUE

Cheminée économique

+ Brevet 88876

favorisant
l'aération



Briques
Moëllons
Hourdis
Planelles

chez

ZIEGEL A.-G., ZURICH

Téléphone: SELNAU 66.98

Dépositaires: Gétaz-Romang-Ecoffey, Lausanne et Vevey.
Paul Mayer, S. A., Fribourg.
Rychner Frères & Cie, Neuchâtel.

FABRIQUE
DE
PRODUITS REFRACTAIRES-SÄLAUSEN
LAUSEN BALE CAMP.

LIVRE
DES MATERIAUX
REFRACTAIRES
À L'USAGE DE TOUTES
LES INDUSTRIES.
EXPLOITATION
DE RICHES GISEMENTS DE
TERRES REFRACTAIRES
BRIQUES NORMALES ET
FAÇONNÉES, CREUSETS,
DALLES, MANCHONS,
CORNUES,
MEILLEURS REFERENCES.
EXP. NATIONALE BERNE 1914
MÉDAILLE D'OR

REVÊTEMENT POUR GAZOGÈNE DIAMÈTRE JUSQU'À 300M
DESQUELS NOUS EN AVONS LIVRÉ PASSE 50

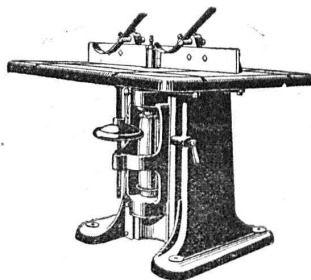
TÉLÉPHON
N°27
LIESTAL

COMPTE DE
CHEQUES
V283

BUREAU TECHNIQUE
ÉTUDES, CONSTRUCTIONS
ET DÉTAILS SUR DEMANDE

Rauschenbach

Machines modernes à travailler le bois



Toupie, Mod. K. M.



Demandez
catalogues et devis.

ATELIERS DE CONSTRUCTION RAUSCHENBACH S.A.
SCHAFFHOUSE

Représentant exclusif pour la Suisse Romande:
(à l'exception du Jura Bernois)
M. C. Félix, Boulevard de Grancy 8, Lausanne.

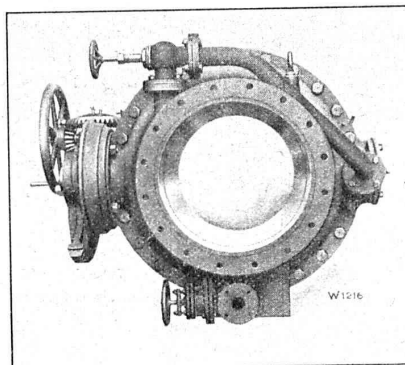
ESCHER WYSS & C^{IE} S.A.

Zurich
Suisse

Vannes rotatives

l'organe de fermeture le plus parfait
pour conduites d'eau

38/24

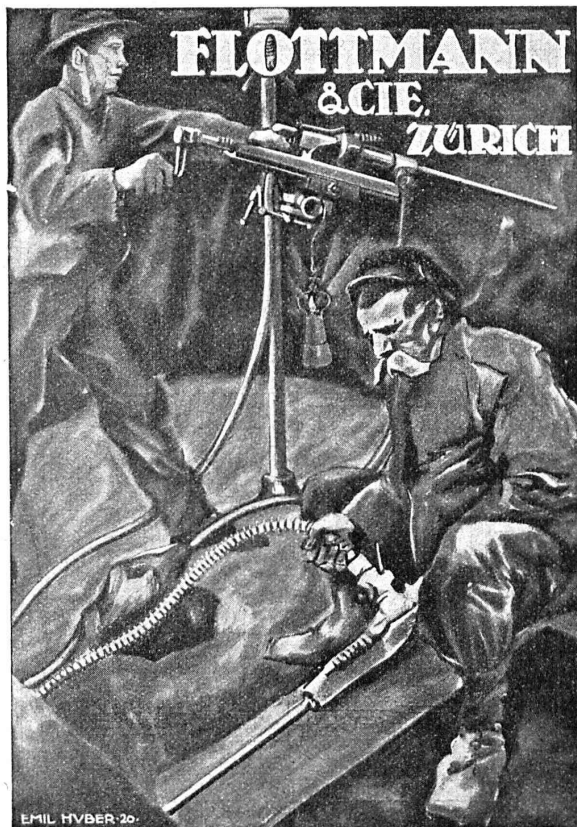


Ouverture lisse et sans aucun obstacle en position
ouverte, donc perte de pression des plus réduites.

CONCOURS D'IDÉES

En vue de l'établissement d'un projet de fontaine
décorative pour la Place de la Gare, la Municipalité de
Vevey ouvre un concours d'idées entre les architectes
et les sculpteurs suisses domiciliés dans le canton de
Vaud depuis trois ans au moins.

Le programme du concours peut être retiré au
Bureau des Travaux de la Ville.



EMIL HYBER-20

Travaux en béton armé W. WUNDERLI

Fers et matériaux
de construction

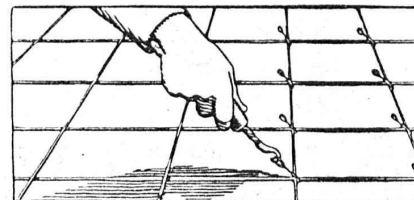
Richterswil
Ct. Zürich

fournit

Drahtbinde



Bindedraht



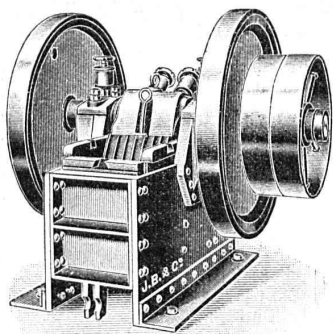
Fil de fer
de liaison :

Longueur totale	8	10	12	14	16	18	19	20	21	22 cm.
par 100	Fr. 2.70	2.80	2.90	3.—	3.10	3.30	3.50	3.70	3.90	4.20

Outils de liaison : petit 9 fr. par pièce ; grand 15 fr.

Rabais sur livraison de 100,000 pièces 5 0/0
" " " " 500,000 " 7 1/2 0/0
" " " " 1,000,000 " 10 0/0

Payement à 30 jours avec 2 0/0 d'escompte.



Concasseurs

de notre propre fabrication

machines de 1^{re} qualité munies de plaques de sécurité excluant toute rupture,

stationnaires et roulantes

avec ou sans moteur, de 20 à 60 m³ de production journalière, sont fournies à titre de vente ou de location à des conditions vraiment avantageuses par la maison

J. Brun & C^{ie}, Fabrique de machines **Nebikon**

Références de premier ordre

Téléph. N° 12

Télégr. Brun

(Lucerne)

TRADUCTIONS

techniques et littéraires d'Allemand en Français par

INGÉNIEUR

Ecrire sous chiffre 127 R. à l'Indicateur Vandois, Lausanne.

IMPRIMERIE LA CONCORDE

Jumelles, 4 Téléphone 35 95

Direction: TH. PACHE-TANNER, - J. PACHE-VUITEL

Travaux soignés en tous genres.
Illustrations - Volumes, Thèses.
Journaux - Labeurs - Algèbre.

Asphalte naturel de Travers

Seules mines d'Asphalte en Suisse.

Reconnu le meilleur Asphalte

Représentants pour la Suisse:

E.-R. Zetter & C^o,
à Soleure

Maison fondée en 1843.



Marque de fabrique.

Société Anonyme des Interrupteurs automatiques

Gerbergasse, 27 Berne Gerbergasse, 27

Interrupteurs-Horaires et Interrupteurs de blocage.

Horloges de commutation pour compteurs à tarif multiple.

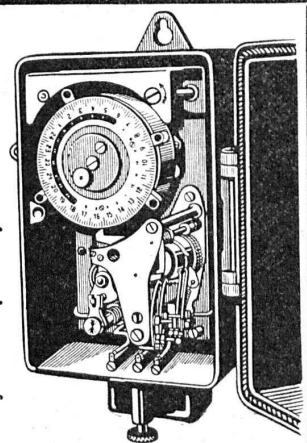
Horloges de commande.

Thermorégulateurs électriques.

Interrupteurs à distance.

Minuteries.

Interrupteurs-horaires avec cadran astronomique pour éclairage public.



BROWN, BOVERI & C^{ie}, BADEN (Suisse)

SOCIÉTÉ ANONYME

Bureau Technique pour la Suisse Romande : LAUSANNE

Téléphone 21 59.

Avenue de la Gare, 3

Fours électriques

de 300 à 600 kg. de capacité

pour la fusion des métaux et alliages tels que :

nickel, cuivre, étain, argent, alliage au nickel,
bronze, laiton, antifricition, etc.

Très peu de déchet.

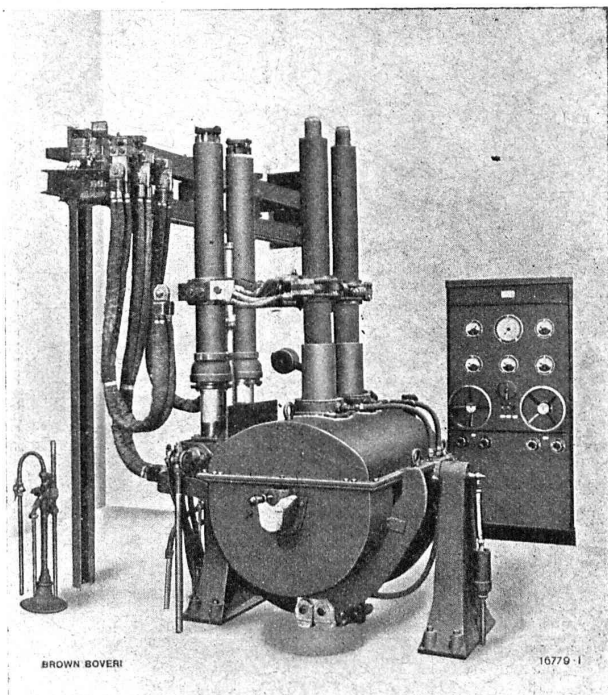
Service simple, exempt de danger.

Encombrement réduit.

Faible consommation d'énergie.

AVANTAGES PARTICULIERS :

Obtention d'un métal très pur, très résistant et d'une grande ductilité.



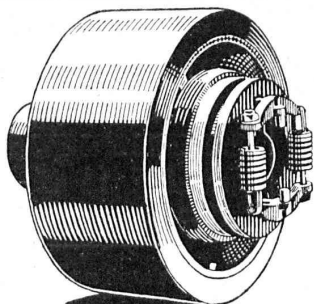
BROWN BOVERI

10779-1

Four électrique à courants triphasés pour la fusion des métaux; réglage des électrodes à main ou automatique, par voie hydraulique; capacité 600 kg. Vue du côté orifice de coulée.



∞ SOCIÉTÉ DES USINES DE LOUIS DE ROLL ∞
SUCCURSALE: **USINE DE CLUS** CT. DE SOLEURE



Embrayage Benn, type H.

EMBRAYAGE BENN

Breveté dans tous les pays industriels.

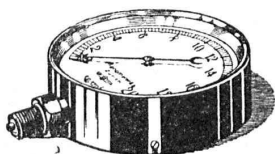
Embrayage à friction perfectionné par plusieurs années d'expériences.

Complètement fermé. — Aucune partie saillante.
Surfaces frottantes en forme de disques.

Peut être embrayé ou débrayé pendant la marche
et en pleine charge quelle que soit sa vitesse.

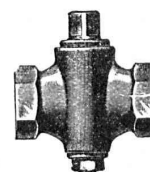
INSTALLATIONS DE TRANSMISSIONS

avec paliers à graissage à bagues ou à billes pour toutes les branches de l'industrie.

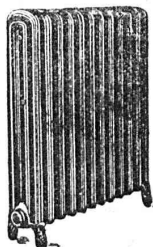


Manomètre S.A. Stampfenbachstr. 61 Zurich

Magasin et fabrication d'accessoires „S. et B.“



Accessoires pour machines et chaudières à vapeur

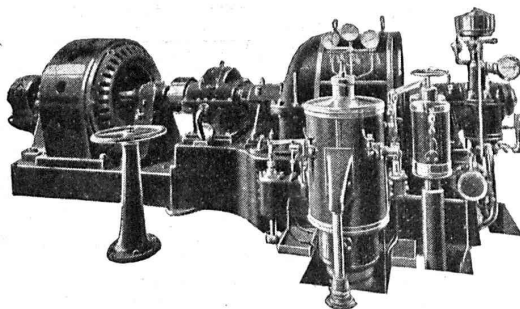


CALORIE S. A.

Chauffages centraux - Ventilation - Sanitaires - Cuisines d'hôtels.

Lausanne - Genève
Montreux
Sion - Sierre
Interlaken
Fribourg - Bienne
Neuchâtel
La Chaux-de-Fonds
Paris - Lyon

R A T E A U



Turbo alternateur fourni à la Société Nouzonnaise de ferrures,
à Nouzon (France).

POMPES - VENTILATEURS - TURBINES - COMPRESSEURS

ROBINETTERIE GÉNÉRALE POUR EAU - GAZ - VAPEUR

SOCIÉTÉ RATEAU

Capital 25.000.000 de francs

40, Rue du Colisée, PARIS (8^{me})

Reg. du Comm. 56018, Seine