

**Zeitschrift:** Bulletin technique de la Suisse romande  
**Band:** 50 (1924)  
**Heft:** 16

## Werbung

### Nutzungsbedingungen

Die ETH-Bibliothek ist die Anbieterin der digitalisierten Zeitschriften auf E-Periodica. Sie besitzt keine Urheberrechte an den Zeitschriften und ist nicht verantwortlich für deren Inhalte. Die Rechte liegen in der Regel bei den Herausgebern beziehungsweise den externen Rechteinhabern. Das Veröffentlichen von Bildern in Print- und Online-Publikationen sowie auf Social Media-Kanälen oder Webseiten ist nur mit vorheriger Genehmigung der Rechteinhaber erlaubt. [Mehr erfahren](#)

### Conditions d'utilisation

L'ETH Library est le fournisseur des revues numérisées. Elle ne détient aucun droit d'auteur sur les revues et n'est pas responsable de leur contenu. En règle générale, les droits sont détenus par les éditeurs ou les détenteurs de droits externes. La reproduction d'images dans des publications imprimées ou en ligne ainsi que sur des canaux de médias sociaux ou des sites web n'est autorisée qu'avec l'accord préalable des détenteurs des droits. [En savoir plus](#)

### Terms of use

The ETH Library is the provider of the digitised journals. It does not own any copyrights to the journals and is not responsible for their content. The rights usually lie with the publishers or the external rights holders. Publishing images in print and online publications, as well as on social media channels or websites, is only permitted with the prior consent of the rights holders. [Find out more](#)

**Download PDF:** 14.01.2026

**ETH-Bibliothek Zürich, E-Periodica, <https://www.e-periodica.ch>**

# BULLETIN TECHNIQUE DE LA SUISSE ROMANDE

ORGANE AGRÉÉ PAR LA COMMISSION CENTRALE POUR LA NAVIGATION DU RHIN  
ORGANE DE L'ASSOCIATION SUISSE D'HYGIÈNE ET DE TECHNIQUE URBAINES  
ORGANE EN LANGUE FRANÇAISE DE LA SOCIÉTÉ SUISSE DES INGÉNIEURS ET DES ARCHITECTES  
ainsi que de la Société vaudoise des Ingénieurs et des Architectes, de l'Association des Anciens Elèves de  
l'Ecole d'Ingénieurs de l'Université de Lausanne et des Groupes Romands de la G. e. P.

## ABONNEMENTS :

Suisse : 1 an, 12 francs  
Etranger : 14 francs

Pour sociétaires :

Suisse : 1 an, 10 francs  
Etranger : 12 francs

Prix du numéro :  
75 centimes.

Pour les abonnements  
s'adresser à la librairie  
F. Rouge & C<sup>o</sup>, à Lausanne.

## COMITÉ DE REDACTION

Président : P. PICCARD, ingénieur, à Genève.  
Secrétaire : EDM. EMMANUEL, ingénieur, à Genève.

## MEMBRES :

*Fribourg* : MM. F. BROILLET, architecte ; J. LEHMANN, ingénieur cantonal ; R. DE SCHALLER, architecte. — *Vaud* : MM. EPITAUX, architecte ; W. GRENIER, ingénieur, professeur honoraire de l'Université de Lausanne ; E. JOST, architecte ; CH. THEVENAZ, architecte. — *Genève* : MM. L. ARCHINARD, ingénieur ; E. IMER-SCHNEIDER, ingénieur-conseil ; RENE NEESER, ingénieur ; CH. WEIBEL, architecte. — *Neuchâtel* : MM. ED. ELSKES, ingénieur ; A. MEAN, ingénieur cantonal ; E. PRINCE, architecte. — *Vallais* : MM. J. COUCHEPIN, ingénieur, à Martigny ; HAENNY, ingénieur, à Sion.

REDACTION : H. DEMIERRE, ingénieur.  
VEVEY, Rue de la Madeleine, 15.

## CONSEIL D'ADMINISTRATION DU BULLETIN TECHNIQUE

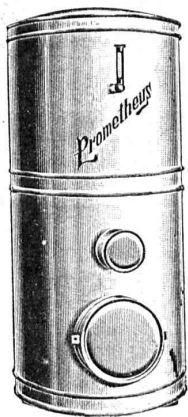
E. IMER-SCHNEIDER, ingénieur-conseil, *président* ;  
J. CHAPPUIS, ingénieur. — A. DOMMER, ingénieur. — H. MEYER, architecte.  
F. ROUGE, libraire.

## ANNONCES :

50 centimes la ligne  
Rabais pour annonces répétées

Demandez tarif spécial  
pour fractions de pages à

*l'Indicateur Vaudois*  
(Société Suisse d'Édition)  
Jumelles, 4, Lausanne.



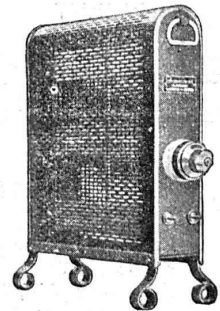
**CONSULTEZ**  
notre nouveau catalogue qui vient de paraître

**DÉCIDEZ-VOUS**

pour nos produits de hautes qualités :

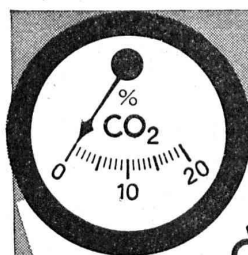
**RADIATEURS  
BOUILLOTES  
FERS A REPASSER  
RECHAUDS, GRILLES  
BOILERS de 10 à 1000 litres**

Les premiers Boilers en Suisse furent construits par notre maison

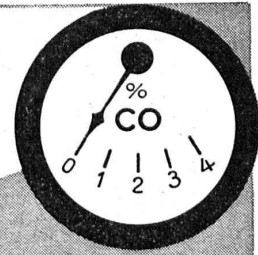
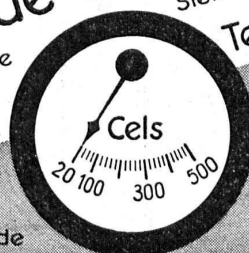


**PROMÉTHEUS S.A.**

LIESTAL



**Analyseurs électriques  
des gaz de combustion**  
(Système Siemens)  
Mesureurs de



S.A. Des Produits Electrotechniques  
**SIEMENS**  
LAUSANNE ZÜRICH

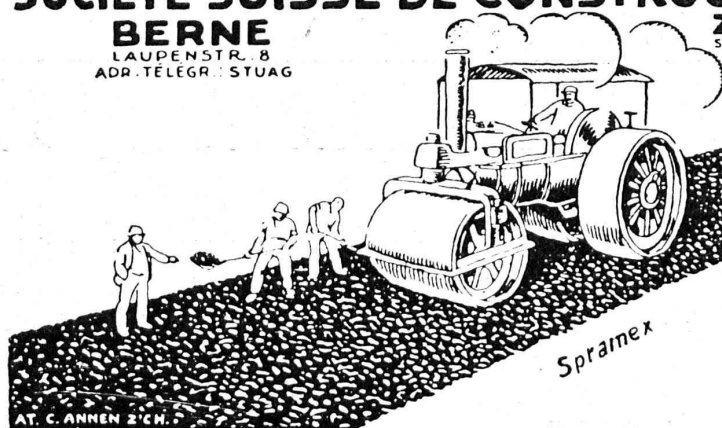
brochures sur demande

# SOCIÉTÉ SUISSE DE CONSTRUCTION DE ROUTES S.A.

**BERNE**  
LAUPENSTR. 8  
ADR. TÉLÉGR. STUAG

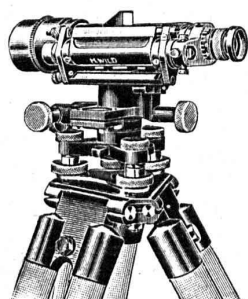
**ZÜRICH**  
STEINWIESSTR. 40

**LAUSANNE**  
PETIT CHENE 22



*Maison la plus importante  
spécialisée dans la construction  
de routes:*

Tarmacadam, Systèmes Aeberli et  
Philippin, Cylindrages de routes,  
Goudronnages superficiels, Asphalte  
coulé, comprimé et cylindré, etc.  
Pavages ordinaires, Pavages mosaïques,  
Fournitures de pavés et gravier cassé



LE NIVEAU  
PARFAIT

## Les Niveau et Théodolite WILD

sont les meilleurs instruments de géodésie.

□ □ □ □ □ □ □ □

Prix avantageux.

Demandez catalogues à la

**Société Anon. de Vente - Heerbrugg**  
des instruments de géodésie Henri Wild (St-Gall)

## Ebol

Enduit noir pour l'augmentation de l'étanchéité  
du béton. Protège le béton et les métaux contre  
l'eau acidulée, les eaux de terrains maré-  
cageux, etc. Moyen anti-rouille.

DEMANDEZ PRIX ET ÉCHANTILLONS

E. BECK, fabricant de produits d'asphalte, PIETERLEN

## L'Aluminium-Fonds de Neuhausen

appartenant à l'Ecole polytechnique fédérale de  
Zurich attire l'attention des savants et des spécia-  
listes dans le domaine de l'électrochimie et de l'élec-  
trometallurgie sur cette institution, qui est à même,  
cette année aussi, de mettre à disposition d'import-  
tantes sommes dans le but de subventionner des  
recherches et travaux scientifiques pouvant présenter  
un intérêt spécial pour l'Economie Nationale Suisse.

Les règlements d'exécution du Fonds sont à la dis-  
position des intéressés et peuvent être obtenus à la  
Chancellerie du Conseil de l'Ecole polytechnique  
fédérale.

La Commission du Fonds.

## Société Suisse des Explosifs

Usine et siège à GAMSSEN près Brigue (Valais)

Explosifs de sûreté :

# GAMSITE

PLASTAMMITE - SIMPLONITE

Dynamites à tous dosages

Dynamite „Antigel“

Mèches et Détonateurs

Tous accessoires pour le tir des Mines

Télégrammes : „Explosifs-Brigue“

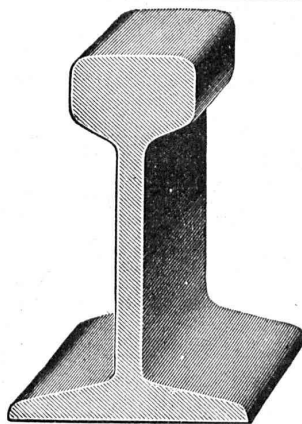
Téléphone : N° 15, Brigue

# CONSTRUCTIONS en FER

Ponts, Charpentes, Mâts, Réservoirs, Grues, Tôlerie, etc.

**Wartmann, Vallette & C<sup>ie</sup>, Genève**

Même maison à  
**BROUGG (Argovie)**



## MATÉRIEL ROULANT

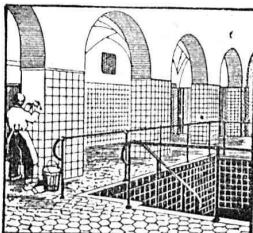
Voies, aiguilles, plaques tournantes,  
wagonnets basculants, locomotives à vapeur ou  
à benzine pour tous écartements

**Wagonnets-tracteurs de 6-15 HP.**

VENTE et LOCATION  
Grand stock d'accessoires

**Robert Aebi & C<sup>ie</sup>, S. A., Zurich 1**

Machines et Outils pour entreprises  
MAISON FONDÉE EN 1880



**CARRELAGES &  
REVÊTEMENTS**

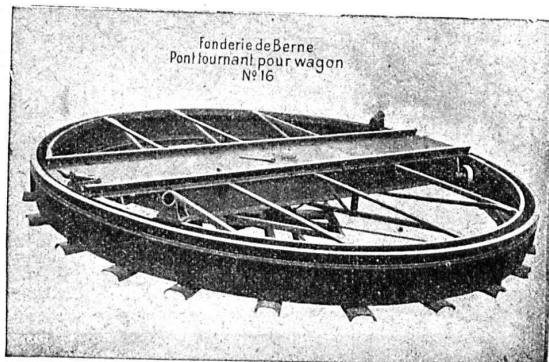
**J. ROD, Lausanne**

St-Roch, 30 — Téléphone 39.61

## Société des USINES de LOUIS de ROLL

Succursale : **FONDERIE DE BERNE, à Berne.**

Lettres et Télégrammes : Fonderie de Berne, à Berne. Téléphone 10.00



**Appareils de levage :** Ponts roulants, grues pivotantes,  
grues de chargement, etc., pour  
commande à bras et commande électrique,

**Matériel de chemins de fer :** Ponts tournants et cha-  
riots transbordeurs,  
branchements et croisements pour voies normales et  
voies étroites, Barrières.

**Chemins de fer de montagne :** Funiculaires complets.  
avec freins spéciaux (sys-  
tèmes brevetés), depuis 1898 94 exécutions.

**Superstructures à crémaillère :** Systèmes : Riggerbach,  
Abt, Strub, Peter, etc.

**Barrages :** Installations métalliques et mécaniques pour  
barrages et canaux, grilles, machines pour  
nettoyer les grilles, treuils, etc.

Renseignements sur des installations faites, références.  
Projets et Devis sont à disposition.



## TRADUCTIONS

techniques et littéraires d'Alle-  
mand en Français par

**INGÉNIEUR**

Ecrire sous chiffre 127 R. à  
l'Indicateur Vaudois, Lausanne.

Manufacture de Papiers

**STOUKY, BAUMGARTNER & C<sup>ie</sup>**

LAUSANNE et RENENS

Spécialité de Papiers  
utilisés dans l'Industrie du Bâtiment.

**Bovard & Bugnion**

ci-devant : **Mathey Doret & C<sup>ie</sup>**

**Brevets d'invention**

Marques - Dessins et Modèles

Bollwerk, 17 **BERNE** Bollwerk, 17

## IMPRIMERIE LA CONCORDE

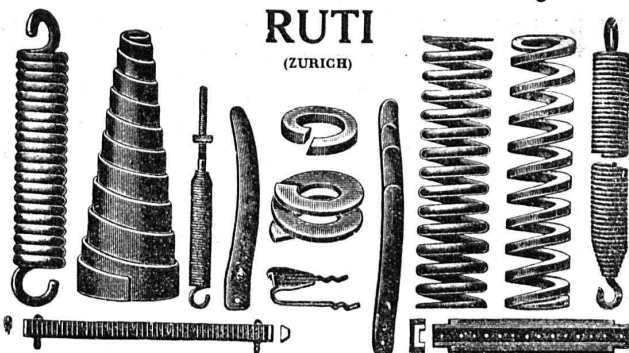
Jumelles, 4 Téléphone 35 95  
Direction : TH. PACHE-TANNER, - J. PACHE-VUITEL

Travaux soignés en tous genres.  
Illustrations - Volumes, Thèses.  
Journaux - Labeurs - Algèbre.

## BAUMANN & C<sup>ie</sup>

Ateliers pour la construction de Ressorts en tous genres.

**RUTI**  
(ZURICH)

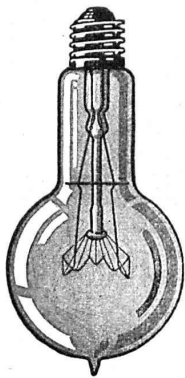


**RESSORTS EN FIL D'ACIER DE 0,2-50 mm. D'ÉPAISSEUR**  
en fil de laiton, nickel et bronze

pour toutes machines et appareils  
**RESSORTS EN TOLE D'ACIER TREMPÉ BLEUI**  
**RONDELLES A RESSORT**

**Articles techniques pour l'industrie textile**  
Calculs pour la capacité de charge à disposition de nos clients.





## LAMPES

à filament étiré

1 Watt et  $\frac{1}{2}$  Watt

Fabrication exclusivement suisse

**LUMIÈRE S.A.**  
**GOLDAU (Suisse)**

## Technicien

pour construction et béton armé est  
disponible de suite. S'adresser à  
Jean Guignard, Founex.

## INERTOL



Enduit protecteur  
pour fer et béton

**MARTIN KELLER & Co**  
Wallisellen-Zürich

## DALLAGES DE VERRE ET BÉTON ARMÉ



**P. CHIARA**  
**LAUSANNE**

## Carte du Canton de Vaud

Echelle 1 : 250 000.

COMMUNES, CERCLES, DISTRICTS. Coloriée par districts.

Prix : 1 franc.

A la Société Suisse d'Édition, Lausanne  
et librairies

## IMPRIMERIE LA CONCORDE

Direction :

**LAUSANNE**

Th. Pache-Tanner  
J. Pache-Vuitel

JUMELLES, 4  
Téléphone 35 95

Impressions commerciales et artistiques  
Tirages en couleurs, illustrations, Labels  
Journaux, volumes, brochures, catalogues  
Circulaires :: Enveloppes :: Programmes  
Cartes de visite et d'adresse, Obligations  
Faire-part, Registres :: Algèbre, Musique

## LIBRAIRIE F. ROUGE & C<sup>ie</sup>, 6, Rue Haldimand LAUSANNE

Encyclopédie du génie civil et des travaux publics,

publiée sous la direction de M. A. MESNAGER

M. DE LAUNOY. — Géologie et minéralogie appli-  
quée . . . . . Fr. 40.—

M. MESNAGER. — Matériaux de construction. (3 vol.)  
Tome I . . . . . Fr. 45.—

M. DE FONTVIOLANT. — Résistance des matériaux.  
Fr. 45.—

M. EYDOUX. — Hydraulique générale appliquée.  
Fr. 40.—

MM. DE JOLY ET LAROCHE. — Travaux maritimes.  
(3 vol.) Tome I . . . . . Fr. 45.—

M. LE GAVRIAN. — Routes. Chaussées modernes.  
Fr. 40.—

M. VASSEUR. — Chemins de fer d'intérêt local et  
et tramways . . . . . Fr. 50.—

M. EYDOUX. — Usines hydrauliques. . . . . Fr. 40.—

MM. JAQUINOT, VIDAL & GALLIOT. — Navigation  
intérieure. (4 vol.) Tome I . . . . . Fr. 45.—

Toute commande d'ouvrages publiés en France adressée à  
notre maison dépassant 50 fr. sera fournie au cours du change  
à vue sur Paris, plus 10 % pour frais de port et d'emballage.  
Les commandes inférieures à cette somme sont fournies avec  
55 % de change.

**S. A. Hasler**

ci-devant  
l'atelier des télégraphes de G. Hasler

**Berne**



## Appareils téléphoniques

Prix-courant sur demande

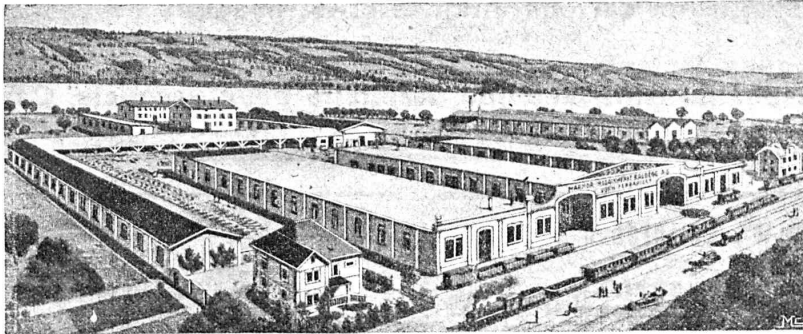
# S. A. des Usines de Mosaïque en marbre, Baldegg (Lucerne)

Fabrique  
de

## Carreaux mosaïques en marbre

pour carrelages et  
revêtements.

Demandez prospectus.



Spécialités :

Eviers - Cuviers

Baignoires

Bassins - Lavoires

armés, etc.,

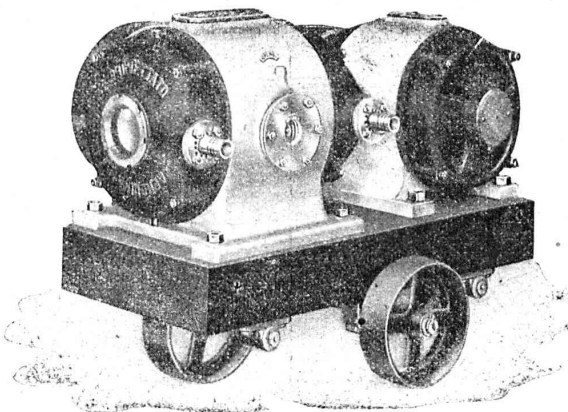
en P 3384 Lz

marbre-mosaïque

Demandez prospectus.

# S. A. ERNESTO CURTI, MACHINES AÉRODYNAMIQUES, MILAN

Breveté dans tous les pays.



Breveté dans tous les pays.

Machine légère et robuste, facilement transportable;  
particulièrement recommandable par son prix modique  
et sa consommation minime pour :

LA CONSTRUCTION DE CHARPENTE EN FER  
L'ÉBARBAGE EN FONDERIE, ETC., ETC.

LA PERFORATION DE LA PIERRE  
LE FAÇONNAGE DU MARBRE, ETC.

## Marteaux pneumatiques

à perforer - river - buriner

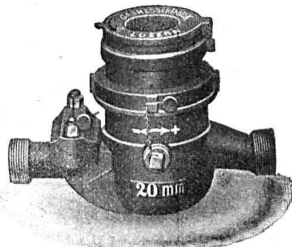
Agent exclusif pour  
la Suisse Romande: **G. LOWER & C<sup>IE</sup>**, LAUSANNE  
(FLON)

EN EMPLOYANT LES

## Compteurs à eau « PILATE »

construits conformément au règlement fédéral de vérification

vous faites des  
économies dans  
la consommation  
d'eau  
et évitez en  
même temps des  
grands frais  
de construction  
pour de  
nouvelles prises  
d'eau, etc.



Représentant  
pour la  
Suisse romande :  
**M. A. Marro, Ing.**  
Fribourg,  
19, Av. Pérolles.

Demandez  
prix et prospectus  
détaillés par

**ELSTER & C<sup>ie</sup>, LUCERNE**

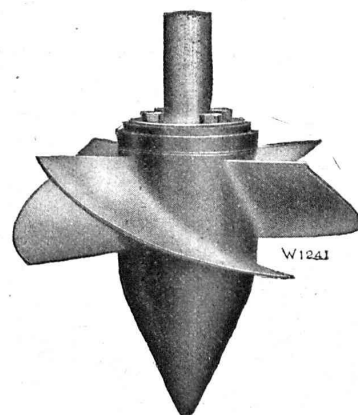
**Fabrique de compteurs à gaz et à eau**

bureau fédéral de vérification n° 3.

# ESCHER WYSS & C<sup>IE</sup> S.A.

Zurich  
Suisse

A174



## Turbines à hélice

Rendement le plus élevé

## Turbines Kaplan

La plus grande vitesse spécifique



Téléphone 24 Fgde de CARTON BITUMÉ et de CIMENT LIGNEUX Télégr.: Asphat

**HORGEN**

Tapis d'isolation - Laine de scorie - Carton bitumé à  
rainures - Carbolinéum - Plaques d'asphalte p. isolations  
Corde écriue et goudronnée.

# C.F. WEBER S.-A., Leipzig-Pl. SUCCURSALE: MUTTENZ-BALE

Téléphone 12

Fabrique de cartons bitumés et de produits de goudron

Télégrammes :  
Nonnenmühle

Maison de 1er ordre pour la livraison de

Plaques isolantes asphaltées en toutes épaisseurs et en tous genres,  
Vernis d'asphalte, Antiélaéolithe, Asphalte pour parquets, Carbolinéum,  
Mastic d'asphalte pour divers usages, Matières désinfectantes

## ALBATRE Articles d'éclairage Pierre Fournaise

Seule fabrique pour  
ces articles en Suisse

159, Zollikerstr. Zürich Tél. Hott. 75.42

## VENTILATION S. A.

Filtres  
Turbines à air  
Ventilateurs

Stæfa

Ateliers à St-Louis (Alsace)

Humidification — Chauffage — Ventilation générale —  
Réduction des buées — Dépoussiérage des cardes par le  
vide — Transport de copeaux — Séchoirs perfectionnés



# LANDIS & GYR SA

## ZOUG

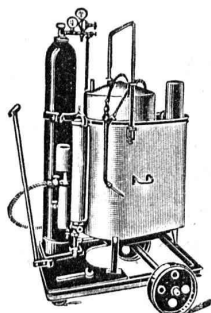
### Compteurs d'électricité

Wattmètres Système Ferraris    Interrupteurs horaires

Installations de Soudure et  
de Découpage autogènes

## Continental

au gaz de générateur  
et à l'acétylène dissous.  
Installations de brasage



Nouveau générateur  
« NOVA »  
pour carbure à gros grain  
50/80 mm.

✚ Breveté ✚

Plus de 20 000 appareils « Continental »  
pour la soudure et le découpage en usage  
Premières références.

Demandez catalogue N° 390

Société Continentale de Lumière  
et Constructions Mécaniques  
DUBENDORF-ZÜRICH

Téléphone Dubendorf N° 46

PAGE

JACOY DES COMBES & C<sup>o</sup>  
BIENNE  
CLÔTURES  
FABRICATION & POSE

## Indispensable

pour Fabriques et Usines de tout  
genre, Edifice  
d'administration,  
Ecoles, etc. etc.

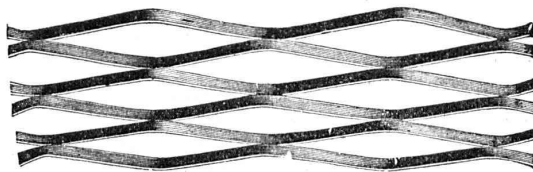


Garages à bicyclettes en fer transportables

de la maison

**KEMPF & C<sup>ie</sup>**  
**HERISAU**  
(SUISSE)

## MÉTAL DÉPLOYÉ



FRANCILLON & C<sup>ie</sup>, Société anonyme

**J. KESSLER & C<sup>ie</sup>**  
FABRIQUE D'ARTICLES EN CUIR  
DÉPT. :  
COURROIES DE TRANSMISSION

**SCHAFFHOUSE**  
TELEPHONE 863 - ADRESSE TELEGR. LTK

## INDICATEUR VAUDOIS

Livre d'adresses de Lausanne et du Canton de Vaud. - Dans toutes les librairies

:: PARAIT CHAQUE ANNÉE EN JANVIER ::



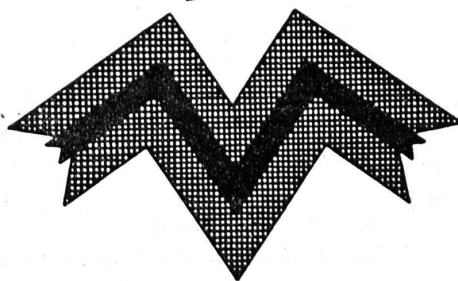
# OSRAM

## NITRA

Dans l'usine, un point important  
est d'avoir un éclairage suffisant

**OSRAM**

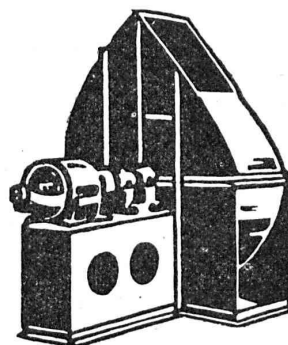
S.A.  
ZURICH







# Ventilateurs Meidinger

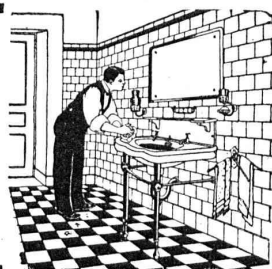


pour tous les besoins de l'Industrie

Aération	Transport de copeaux
Chauffage à air	Triage mécanique
Séchage	Ventilateurs de forge
Dépoussiérage	Ventilateurs de fonderie

Moteurs électriques

**G. Meidinger & C<sup>ie</sup>, Bâle**



## GÉTAZ, ROMANG, ÉCOFFEY (S. A.)

Lausanne, Vevey, Genève  
Montreux, Châtel St-Denis

### Matériaux de constructions

Granit du Tessin.

CERESITE, produit idéal pour rendre le mortier étanche

Fabriques de Carreaux en ciment pour dallages  
Tuyaux en ciment



CARREAUX CÉRAMIQUES pour dallages et revêtements

Articles sanitaires pour toilettes, bains, W.C., etc.  
Exposition permanente à Lausanne, Vevey et Genève

Produits réfractaires et isolants :: Bois de construction

# ISOLA

Brevet + N° 84066

## INSENSIBLE AUX ACIDES

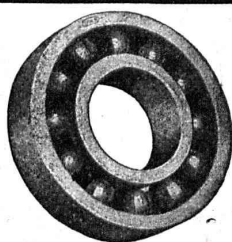
**Chape** élastique, sans joints, d'étanchéité et de résistance inaltérable, fabriquée d'asphaltes purs.  
**Enduits** étanches à l'ISOLA, appliqués à froid.

Zurich 1, Siège central

**SOCIÉTÉ ANONYME ISOLA**

Auf der Mauer 11, Zurich 1

Entreprise générale de travaux d'Isolation, fondée en 1913.



### ROULEMENT A BILLES

**D. W. F.** pour tout emploi.

Grandeurs normales en stock à Zurich

Paliers de machines munis de Roulements à billes D. W. F.

REPRÉSENTANT:

D<sup>r</sup> Hoigné, ci-devant M. Schoch et C<sup>o</sup>  
Münsterhof, 14, Zurich I



### CALCULS DE STABILITÉ



Projets - Devis - Mise en soumission - Surveillance - Expertise

**BÉTON ARMÉ et CONSTRUCTIONS DIVERSES**

**A. PARIS,** Ingénieur-Conseil indépendant  
des brevets et des entreprises

Petit Beaulieu, av. Beaulieu

LAUSANNE

:: Téléph. 46.92