

**Zeitschrift:** Bulletin technique de la Suisse romande  
**Band:** 50 (1924)  
**Heft:** 15

## Werbung

### Nutzungsbedingungen

Die ETH-Bibliothek ist die Anbieterin der digitalisierten Zeitschriften auf E-Periodica. Sie besitzt keine Urheberrechte an den Zeitschriften und ist nicht verantwortlich für deren Inhalte. Die Rechte liegen in der Regel bei den Herausgebern beziehungsweise den externen Rechteinhabern. Das Veröffentlichen von Bildern in Print- und Online-Publikationen sowie auf Social Media-Kanälen oder Webseiten ist nur mit vorheriger Genehmigung der Rechteinhaber erlaubt. [Mehr erfahren](#)

### Conditions d'utilisation

L'ETH Library est le fournisseur des revues numérisées. Elle ne détient aucun droit d'auteur sur les revues et n'est pas responsable de leur contenu. En règle générale, les droits sont détenus par les éditeurs ou les détenteurs de droits externes. La reproduction d'images dans des publications imprimées ou en ligne ainsi que sur des canaux de médias sociaux ou des sites web n'est autorisée qu'avec l'accord préalable des détenteurs des droits. [En savoir plus](#)

### Terms of use

The ETH Library is the provider of the digitised journals. It does not own any copyrights to the journals and is not responsible for their content. The rights usually lie with the publishers or the external rights holders. Publishing images in print and online publications, as well as on social media channels or websites, is only permitted with the prior consent of the rights holders. [Find out more](#)

**Download PDF:** 26.01.2026

**ETH-Bibliothek Zürich, E-Periodica, <https://www.e-periodica.ch>**

# MAMMOUT



# Mammoth

Plaque d'asphalte souple, formée d'un tissu imprégné, fabriqué avec de l'asphalte pur et ne contenant aucun produit provenant de la distillation du goudron de houille. Etanchéité et souplesse permanentes. — Pour toitures et fondations, ponts, ouvrages hydrauliques, toits plats, terrasses.

**Porolithe** ajouté au mortier de ciment, le rendant étanche contre les intempéries.

**Emulsion d'asphalte et Evéol** enduit résistant à l'eau douce pour murs, constructions en bois et fer.

**ASPHALT-EMULSION S. A., ZURICH** Hafnerstrasse, 7  
Téléph. Selnau 4674

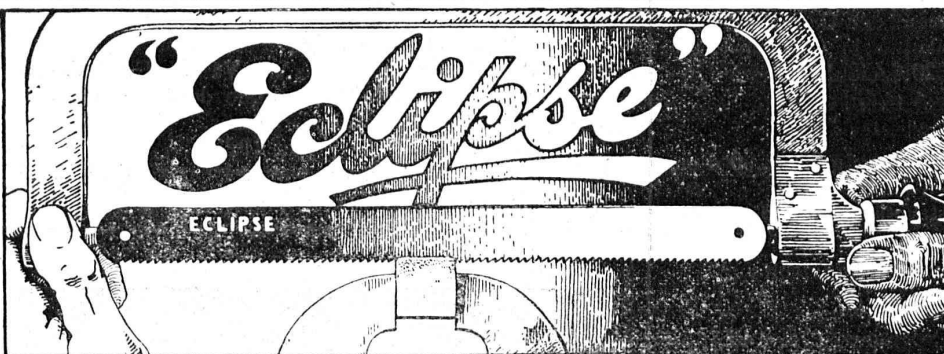
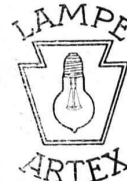
Dépôt assorti chez **RICHARD FRÈRES**, entreprise de couverture, Lausanne, Valentin, 60



## Usines de Lampes Electriques Aarau S.A.

A A R A U

Lampes vides d'air et à remplissage gazeux



Lames de scie à métaux pour travaux à main et pour machines alternatives légères et machines à grand débit.

**Rodolphe SPENGLER, Zurich 5, Sihlquai 282**

**Maximum de rendement !**

**Maximum de durée de l'outil !**

Références les plus respectables.

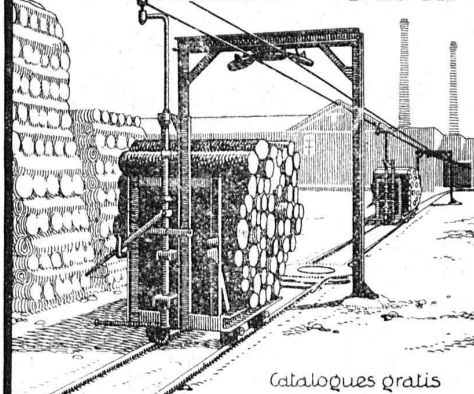
**Artisans, Chefs d'atelier** ne négligez pas de faire des essais avec la lame de scie "ÉCLIPSE".

On céderait éventuellement à bons revendeurs quelques représentations régionales.

## Wagonnets

traction à bras et par câble  
Voies, aiguilles, plaques tournantes etc.

© **USINES MÉTALLURGIQUES**  
**OEHLER & Co S.A. AARAU**



Catalogues gratuits

# OEHLER

## Offres d'exploitation de Brevets d'invention **IMER & DE WURSTEMBERGER** ci-devant **E. IMER-SCHNEIDER** INGENIEUR CONSEIL GENÈVE

Les propriétaires des brevets suisses suivants désirent entrer en relation avec des fabricants suisses, en vue de la fabrication des articles brevetés et seraient disposés à céder des licences d'exploitation ou à vendre leurs brevets :

- N° 88677 du 24 juillet 1919, **A.-A. Holle**, pour : « Aile pour machine volante ».
- N° 91786 du 28 septembre 1916 et son addition N° 102 901 du 22 novembre 1917, **John Marriott Draper**, pour : « Appareil pour séparer par densité les menus de houille, minerais et autres matières analogues des minéraux, ou substances quelconques qui y sont mêlés », et N° 93976 du 23 janvier 1919, pour : « Séparateur pour le traitement de la houille, des argiles, des minerais et autres matières analogues ».
- N° 70197 du 23 juillet 1914, **William Joseph Still**, pour : « Perfectionnement aux moteurs à combustion interne ».
- N° 96732 du 16 juillet 1920, **W.-B. Harley-Mason**, pour : « Moteur utilisant la détente d'un fluide ».
- N° 103444 du 25 juillet 1922, **The Lanston Monotype Corporation Limited**, pour : « Machine à mouler des éléments typographiques ».

Prière d'adresser les offres ou propositions à **MM. Imer & de Wurstemberger**, ci-devant **M. E. Imer-Schneider**, Ingénieur-Conseil, 59, rue du Stand, à Genève, qui les transmettront à qui de droit.

## INDICATEUR VAUDOIS

Livre d'adresses de Lausanne et du Canton de Vaud. — Dans toutes librairies

LAUSANNE

1924



SEPTEMBRE

13-28

CINQUIÈME

COMPTOIR SUISSE

ALIMENTATION -- AGRICULTURE

CHANCELLERIE : RUE PICHARD, 2

J.H. 50965 c

## Mise au concours de travaux

La Direction du 1<sup>er</sup> arrondissement des C. F. F. met en soumission la reconstruction du viaduc du Châtelard, sur le ruisseau du Châtelard, km. 6.320-6.458 de la ligne Lausanne-Fribourg, entre la Conversion et Grandvaux.

La soumission comporte deux variantes :

A. Viaduc en maçonnerie de 5 arches de 20 m. 90 d'ouverture.

B. Remplacement de la construction métallique par deux nouveaux ponts métalliques.

Les travaux comprennent l'exécution d'environ :

A) Viaduc en maçonnerie.

Feuilles pour fondations, terre et rocher . . .	4000 m <sup>3</sup>
Maçonnerie en béton et moellons . . . . .	8000 m <sup>3</sup>
Chapes en asphalte et ciment . . . . .	1500 m <sup>3</sup>
Maçonneries en granit . . . . .	75 m <sup>3</sup>
Démolition de maçonneries . . . . .	1400 m <sup>3</sup>

B) Ponts métalliques.

1<sup>o</sup> Infrastructure.

Fouilles . . . . .	200 m <sup>3</sup>
Maçonneries . . . . .	250 m <sup>3</sup>

2<sup>o</sup> Constructions métalliques.

Démontage des ponts métalliques existants . . . 650 tonnes  
Fournit. et montage des nouveaux ponts métalliques 740 »

On peut consulter les plans et cahiers des charges et se procurer les formulaires de soumission :

a) à la Division des Travaux, bureau 76 du bâtiment d'administration N° 1 des C. F. F., à la Razude, à Lausanne, pour le viaduc en maçonnerie, et

b) à la Division des Travaux, bureau des ponts, au rez-de-chaussée du bâtiment de la P. V., à Lausanne, pour les ponts métalliques.

Les plans (négatifs) seront remis aux entrepreneurs qui en feront la demande, pour le prix de 5 francs pour chaque variante A. Cette somme ne sera pas remboursée.

Les offres devront parvenir à la Direction du 1<sup>er</sup> arrondissement des C. F. F., à Lausanne, le 16 août 1924, au plus tard, sous pli fermé portant la suscription « Viaduc du Châtelard, variante A ou variante B ». Elles seront valables jusqu'au 16 septembre 1924.

Les soumissions seront ouvertes au bâtiment d'administration N° 1, à La Razude, à Lausanne, le 18 août 1924, à 11 heures.

Le titulaire du brevet suisse N° 102.459, concernant un dispositif de freinage automatique des moteurs électriques, désire le vendre ou en céder des licences. S'adresser au Cabinet L. Flesch, ingénieur-conseil, 4, rue Pichard, Lausanne. P 12 999 L.

Le titulaire du brevet suisse N° 97743, concernant un relais à courant alternatif, désire le vendre ou en céder des licences. S'adresser au Cabinet L. Flesch, ingénieur-conseil, 4, rue Pichard, Lausanne. P 12 998 L.

Le titulaire du brevet suisse N° 96241, concernant un électrolyte d'accumulateur électrique, désire le vendre ou en céder des licences. S'adresser au Cabinet L. Flesch, ingénieur-conseil, 4, rue Pichard, Lausanne. P 12 997 L.

Jeune homme, 21 ans, ayant fait 4 ans d'études dans école de mécanique, dont deux ans dans la section de l'électricité,

**cherche occupation**

dans bureau ou atelier. Références et certificats à disposition. Offres sous P 1993 N, à Publicitas, Neuchâtel. P 1993 N

## COMMUNE DE SAINT-MAURICE (Valais)

ouvre un concours d'idées pour l'élaboration d'un

## PLAN D'EXTENSION

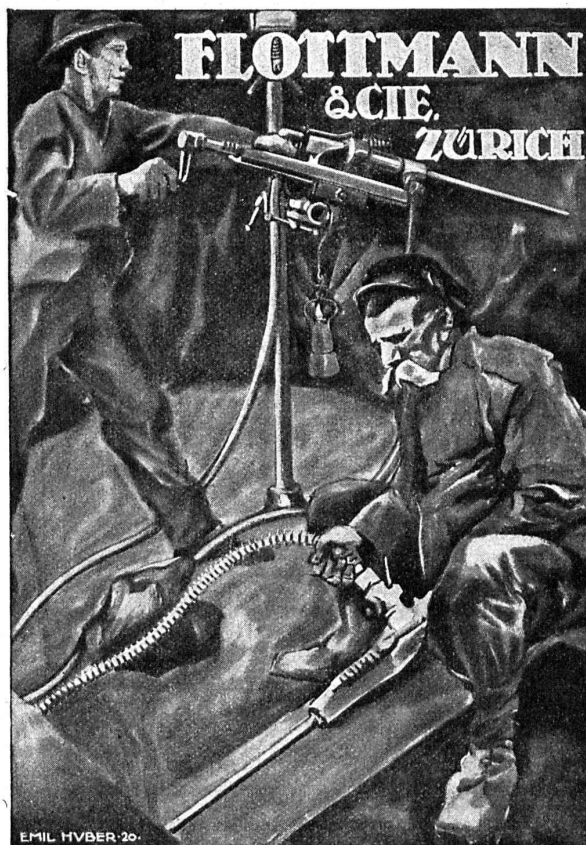
Le concours est ouvert aux techniciens de nationalité suisse établis dans les cantons du Valais, Genève, Vaud, Neuchâtel et Fribourg. Une somme de 4000 francs sera répartie entre les cinq projets, primés.

Délai d'inscription : 31 juillet 1924.

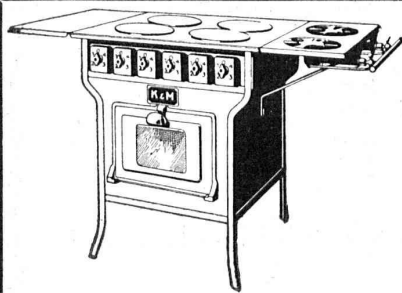
P 2999 S.

Délai pour le dépôt des projets : 1<sup>er</sup> novembre 1924.

S'adresser au Secrétariat communal de Saint-Maurice.



EMIL HVBER 20.



## S. A. KUMMLER & MATTER, Aarau

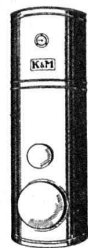
Fabrique d'appareils électriques pour chauffage et cuisson

**Appareils à eau chaude** à chauffage électrique à partir de 20 litres; construction soignée. Plus de 2800 en fonction.

**Fourneaux de cuisine** et appareils de cuisson électriques. Nombreux modèles. Prix très modiques.

**Chauffages d'église.**

PROSPECTUS A DISPOSITION



## Roulements à Billes et à Rouleaux

pour MACHINES et VÉHICULES

Produits de hautes qualités. Précision parfaite

Demandez Prix-courants, Catalogues et Devis à

### AMSLER & CO

FEUERTHALEN près SCHAFFHOUSE



## TRAVAUX D'ASPHALTAGE

POUR COUVERTURES DE TOITURES PLATES POUR BATIMENTS, FABRIQUES

COUVERTURES EN CIMENT VOLCANIQUE

Chapes en asphalte sur voûte, tunnel, etc.

Asphalte caoutchouté monolithe

Planelles et pavés en asphalte comprimé

Pavage de bois

PLAQUES ISOLATRICES EN ASPHALTE

Travaux garantis

Etanchéité parfaite

Nombreuses références

## ROSSO & SCHNEEBELI

LAUSANNE et VEVEY

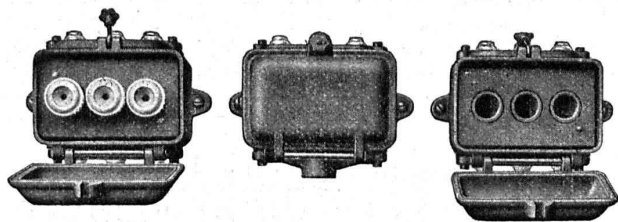
## CHARLES MAIER & C<sup>IE</sup>

FABRIQUE D'APPAREILS ÉLECTRIQUES, SCHAFFHOUSE

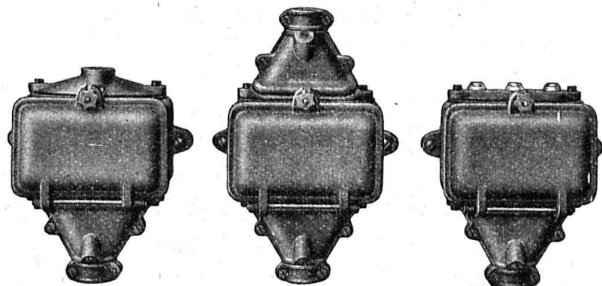
Bureau :  
5, Grand-Chêne

Bureau de LAUSANNE (Suisse)  
Téléphone 53.28

Adr. télégr. :  
Maierélec, Lausanne



**Gros appareillage**  
**Tableaux de distribution**  
**Appareillage pour**  
**montage en plein air**



Coffrets étanches en fonte avec coupe-circuits.

**Coffrets de manœuvre**  
**Coffrets de coupe-circuits**  
**Prises de courant pour moteurs**

# SOCIÉTÉ SUISSE D'EXPLOSIFS CHEDDITE & DYNAMITE

Bureau à Liestal. Tél. 182.

Usines à Isleten (Ct. d'Uri) et Liestal

livre à des conditions avantageuses

**DYNAMITE**, explosifs  
de sûreté **CHEDDITE & TELSITE**  
MÈCHES ET DÉTONATEURS

Agents généraux  
pour la Suisse romande :

**PETITPIERRE FILS & Co, NEUCHÂTEL.**

TÉLÉPHONE 3.15

## ATELIERS DE CONSTRUCTIONS MÉCANIQUES de VEVEY (Suisse)

TÉLÉPHONE N° 69

Adr. télégr.: FONDERIE-VEVEY

**TURBINES et  
RÉGULATEURS**

Monte-charges de tous systèmes

Compresseurs.

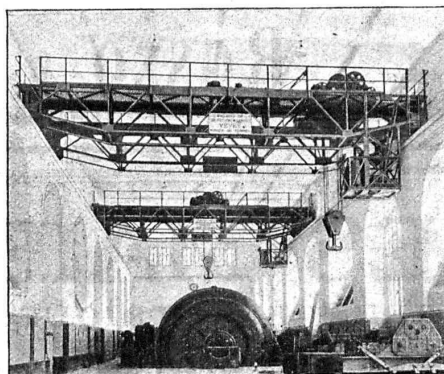
Presses hydrauliques.

ENGINS DE LEVAGE

Grues, ponts  
et plaques tournantes.

Chariots transbordeurs.

**BRANCHEMENTS et  
CROISEMENTS**



Deux ponts roulants électriques de 40 tonnes de l'Usine du Châtellard.

**FONDERIE de FER  
et de BRONZE**

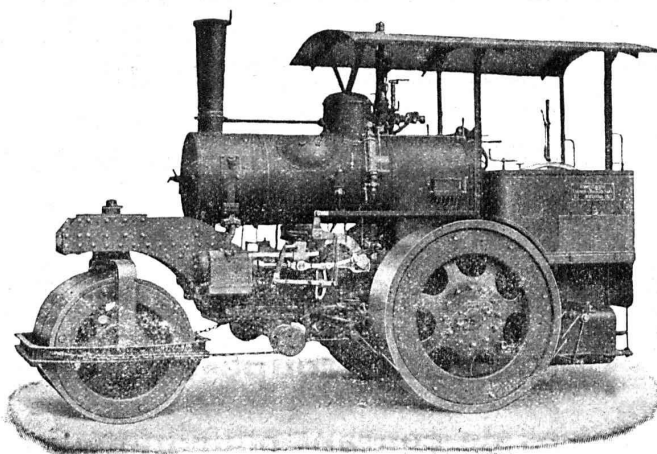
PONTS et  
Charpentes métalliques.  
RÉSERVOIRS  
et CHAUDIÈRES

**GAZOMÈTRES  
TUYAUX**

**BARRAGES et ÉCLUSES**

DEVIS de toutes MACHINES  
sur demande.

**Société Suisse pour la Construction de Locomotives et de Machines, Winterthur**



## Rouleaux-Compresseurs

Construction la plus moderne  
livrables très rapidement.

**Travaux de chaudronnerie  
de tous genres**

DEMANDEZ PROSPECTUS ET DEVIS

# Entreprises électriques O. Burgi, Lausanne

Maison spéciale pour  
la construction de lignes aériennes en tous genres

Procédés brevetés pour montage de câbles sur grandes lignes, écartant tout endommagement extérieur de ceux-ci.

## Asphalte naturel de Travers

Seules mines d'Asphalte en Suisse.

Reconnu le meilleur Asphalte

Représentants pour la Suisse:

**E.-R. Zetter & Co,**  
à Soleure

Maison fondée en 1843.



Marque de fabrique.

## Usine TARCOS S.A. SAINT-IMIER

### Matériel d'installation et Appareillage électrique

Interrupteurs, commutateurs, prises, fiches, boîtes de dérivation, accessoires pour tubes, manchons avec porcelaine, coudes, équerres, raccords, brides, porcelaine B. T. Pièces détachées pour grandes séries.  
Agrafes de courroies, modèle éprouvé.

**Eternit**



Eternit-Niederurnen

### Garantie contre les ouragans

Excellente ardoise pour couvertures  
et revêtements de façades

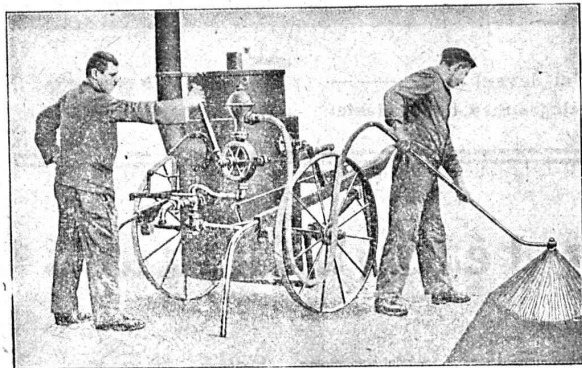
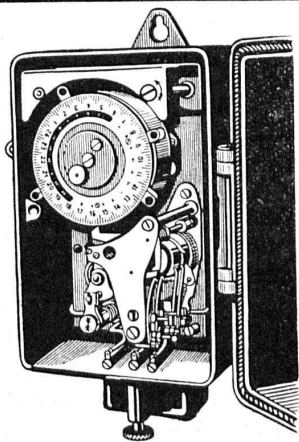
**Durée illimitée  
Garantie 10 ans**

Revêtements intérieurs de plafonds  
et parois

### Société Anonyme des Interrupteurs automatiques

Gerbergasse, 27 Berne Gerbergasse, 27

Interrupteurs-Horaires et  
Interrupteurs de blocage.  
Horloges de commutation pour  
compteurs à tarif multiple.  
Horloges de commande.  
Thermorégulateurs électriques.  
Interrupteurs à distance.  
Minuiteries.  
Interrupteurs-horaires  
avec cadran astronomique pour  
éclairage public.



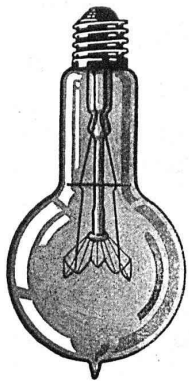
Machines pour la construction  
et l'entretien des routes

## GOUDRONNEUSES et BITUMEUSES

insurpassables comme construction et fonctionnement

Rouleaux-compresseurs, défonçuses-piocheuses, etc.

**U. AMMANN S.A., Langenthal**



## LAMPES à filament étiré

1 Watt et  $\frac{1}{2}$  Watt

Fabrication exclusivement suisse

**LUMIÈRE S.A.**  
**GOLDAU (Suisse)**

## Technicien

pour construction et béton armé est  
disponible de suite. S'adresser à  
Jean Guignard, Founex.

## INERTOL



Enduit protecteur  
pour fer et béton

**MARTIN KELLER & Co**  
Wallisellen-Zürich

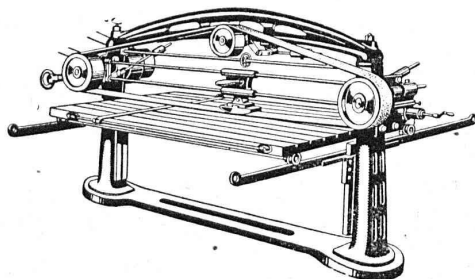
## DALLAGES DE VERRE ET BÉTON ARMÉ



**P. CHIARA**  
**LAUSANNE**

# Rauschenbach

## Machines modernes à travailler le bois



Machine à poncer et à polir  
type H B S.

Demandez  
catalogues et devis.

**ATELIERS DE CONSTRUCTION RAUSCHENBACH S.A.**  
**SCHAFFHOUSE**

Représentant exclusif pour la Suisse Romande:

(à l'exception du Jura Bernois)

**M. C. Félix, Boulevard de Grancy 8, Lausanne.**

# LIBRAIRIE F. ROUGE & C<sup>ie</sup>, 6, Rue Haldimand LAUSANNE

## Encyclopédie du génie civil et des travaux publics,

publiée sous la direction de M. A. MESNAGER

M. DE LAUNOY. — Géologie et minéralogie appli-  
quée . . . . . Fr. 40. —

M. MESNAGER. — Matériaux de construction. (3 vol.)  
Tome I . . . . . Fr. 45. —

M. DE FONTVILANT. — Résistance des matériaux.  
Fr. 45. —

M. EYDOUX. — Hydraulique générale appliquée.  
Fr. 40. —

MM. DE JOLY ET LAROCHE. — Travaux maritimes.  
(3 vol.) Tome I . . . . . Fr. 45. —

M. LE GAVRIAN. — Routes. Chaussées modernes.  
Fr. 40. —

M. VASSEUR. — Chemins de fer d'intérêt local et  
et tramways . . . . . Fr. 50. —

M. EYDOUX. — Usines hydrauliques. . . . . Fr. 40. —

MM. JAQUINOT, VIDAL & GALLIOT. — Navigation  
intérieure. (4 vol.) Tome I . . . . . Fr. 45. —

Toute commande d'ouvrages publiés en France adressée à  
notre maison dépassant 50 fr. sera fournie au cours du change  
à vue sur Paris, plus 10 % pour frais de port et d'emballage.  
Les commandes inférieures à cette somme sont fournies avec  
55 % de change.

# S. A. Hasler

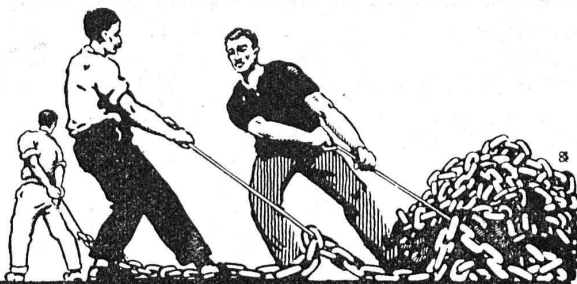
ci-devant  
l'atelier des télégraphes de G. Hasler

# Berne



## Appareils téléphoniques

Prix-courant sur demande



### UNION SOCIÉTÉ ANONYME À BIENNE

Première Fabrique Suisse de Chaînes soudées  
par procédé électrique breveté  
USINE À MÂCHE.

Chaînes en tous genres pour l'Industrie.  
Chaînes calibrées et éprouvées à double résistance pour  
grues, monte-charges, palans et toutes sortes d'appareils  
de levage. Chaînes pour élévateurs et transporteurs.  
Chaînes à lier pour chemins de fer. Chaînes de charge  
pour fonderies etc. Chaînes antidérapantes pour automobiles.

LES COMMANDES SONT REÇUES PAR  
TRÉFILIERES RÉUNIES S. A. BIENNE  
S. A. DES FORGES ET USINES DE MOOS, LUCERNE  
H. HESS & C<sup>e</sup>, PILGERSTEG - RUTI (ZURICH)

## ATELIERS DE CONSTRUCTION

# OERLIKON

Bureau de LAUSANNE

Gare du Flon — Téléph. 35.51

### Appareils électriques :

Appareils pour haute tension. — Appareils de  
protection contre les surtensions, parafoudres.  
Appareils de commande, commandes automa-  
tiques à huile sous-pression. — Bobines de self.

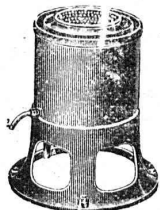
Commutateurs. — Contacts à fiche.

Coupe-circuits, fusibles. — Démarreurs.

Interrupteurs pour appareils de mesure, de  
contrôle, de signalisation.

## Essoreuses

## Machines à laver



fonctionnant par pression d'eau ou  
par force électrique

pour

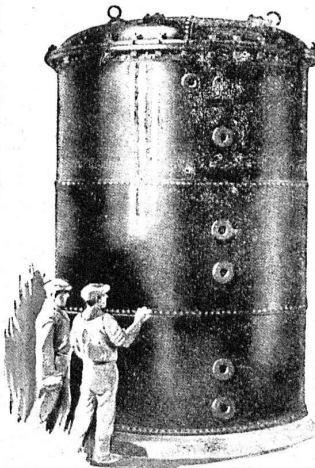
MÉNAGES, HOTELS  
HOPITAUX

## Ad. SCHULTHESS & C<sup>ie</sup>

Mühlebachstr. 62 ZURICH Mühlebachstr. 62

Représentant : Ch. ROLLI, ingr., Montreux

## CHAUDRONNERIE



Cuves à vide  
pour la cuisson  
de transformateurs et  
d'appareils.

Cuves pour  
transformateurs

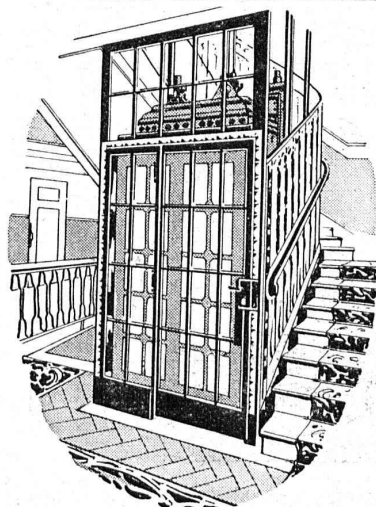
étanches à l'huile  
et au vide, pour centrales  
électriques, sous-stations  
et locomotives.

Réservoirs d'huile.

Chaudières pour  
la cuisson de l'huile.

Conduites forcées.

## RICHTERSWIL



# ASCENSEURS

ET

## MONTE-CHARGES DE TOUS SYSTÈMES

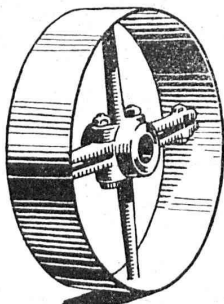
Fabrique Suisse de Wagons Schlieren S. A., à Schlieren (Zurich)

REPRÉSENTANT  
POUR LE CANTON DE BERNE  
ET LA SUISSE ROMANDE :

A. BERNHEIM, INGÉNIEUR  
VIKTORIASTRASSE, 87 BERNE



∞ SOCIÉTÉ DES USINES DE LOUIS DE ROLL ∞  
SUCCURSALE: **USINE DE CLUS** CT. DE SOLEURE



POULIES SÉRIE B.

## TRANSMISSIONS MODERNES

avec paliers à graissage à bagues ou à billes.

Installations de transmissions complètes pour toutes les branches de l'industrie.

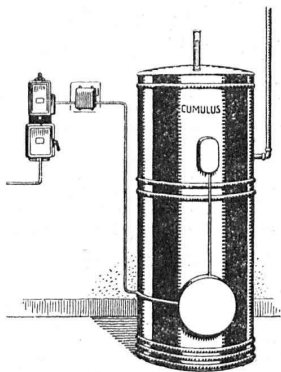
Embrayages à friction système Benn, brevetés.

Embrayages électromagnétiques à friction, brevetés en Suisse et à l'étranger.

**Transmissions LÉNIX brevetées**

**SUCCURSALE: FONDERIE D'OLTEN**

**Fonte brute pour poulies et roues dentées**  
en tous genres



## Le chauffe-eau électrique „Cumulus” TYPE ÉCONOMIQUE

offre des avantages considérables par rapport aux chauffe-eau ordinaires.

*Demandez notre prospectus 63*

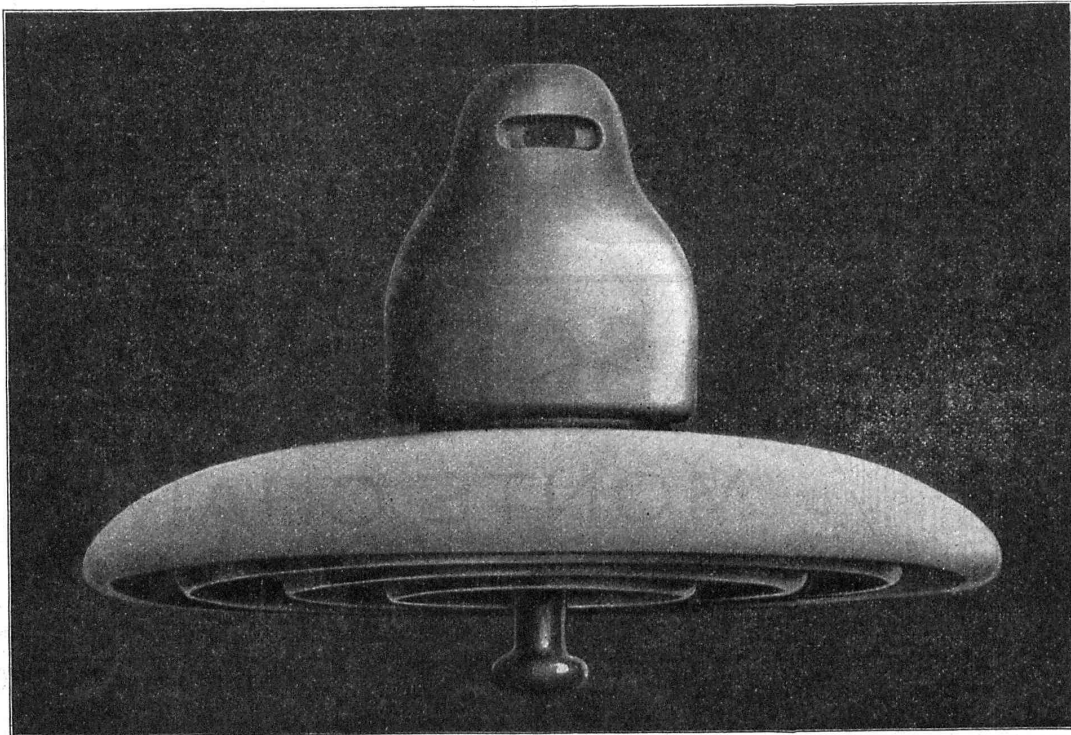
FABRIQUE D'APPAREILS ÉLECTRIQUES  
**FR. SAUTER S. A., BALE**

Bureau technique à GENÈVE, 25, Boulev. Georges Favon

**Camille Bauer, Bâle**

Représentant général pour la Suisse des fabriques de porcelaine  
Ph. ROSENTHAL & C<sup>ie</sup>, S. A., à Selb et Marktredwitz (Bavière)

Isolateurs à suspendre N° 10 288 pour haute tension



Isolateurs à suspendre N° 10 288 pour haute tension

Employés par les Usines électriques de la Lonza S. A., à Bâle, pour la LIGNE SION-MONTHEY (Walliser Sammelschiene)