

Objektyp: **Advertising**

Zeitschrift: **Bulletin technique de la Suisse romande**

Band (Jahr): **50 (1924)**

Heft 2

PDF erstellt am: **26.09.2024**

### **Nutzungsbedingungen**

Die ETH-Bibliothek ist Anbieterin der digitalisierten Zeitschriften. Sie besitzt keine Urheberrechte an den Inhalten der Zeitschriften. Die Rechte liegen in der Regel bei den Herausgebern. Die auf der Plattform e-periodica veröffentlichten Dokumente stehen für nicht-kommerzielle Zwecke in Lehre und Forschung sowie für die private Nutzung frei zur Verfügung. Einzelne Dateien oder Ausdrucke aus diesem Angebot können zusammen mit diesen Nutzungsbedingungen und den korrekten Herkunftsbezeichnungen weitergegeben werden. Das Veröffentlichen von Bildern in Print- und Online-Publikationen ist nur mit vorheriger Genehmigung der Rechteinhaber erlaubt. Die systematische Speicherung von Teilen des elektronischen Angebots auf anderen Servern bedarf ebenfalls des schriftlichen Einverständnisses der Rechteinhaber.

### **Haftungsausschluss**

Alle Angaben erfolgen ohne Gewähr für Vollständigkeit oder Richtigkeit. Es wird keine Haftung übernommen für Schäden durch die Verwendung von Informationen aus diesem Online-Angebot oder durch das Fehlen von Informationen. Dies gilt auch für Inhalte Dritter, die über dieses Angebot zugänglich sind.

# BULLETIN TECHNIQUE DE LA SUISSE ROMANDE

ORGANE AGRÉÉ PAR LA COMMISSION CENTRALE POUR LA NAVIGATION DU RHIN

Organe en langue française de la  
SOCIÉTÉ SUISSE DES INGÉNIEURS ET DES ARCHITECTES

ainsi que de

la Société vaudoise des Ingénieurs et des Architectes, de l'Association des Anciens Elèves de l'Ecole d'Ingénieurs de l'Université de Lausanne et des Groupes Romands de la G. e. P.

## ABONNEMENTS :

Suisse : 1 an, 12 francs  
Etranger : 14 francs

Pour sociétaires :

Suisse : 1 an, 10 francs  
Etranger : 12 francs

Prix du numéro :  
75 centimes.

Pour les abonnements  
s'adresser à la librairie  
F. Rouge & C<sup>o</sup>, à Lausanne.

## COMITÉ DE REDACTION

Président : P. PICCARD, ingénieur, à Genève.  
Secrétaire : EDM. EMMANUEL, ingénieur, à Genève.

### MEMBRES :

*Fribourg* : MM. F. BROILLET, architecte ; J. LEHMANN, ingénieur cantonal ; R. DE SCHALLER, architecte. — *Vaud* : MM. EPITAUX, architecte ; W. GRENIER, ingénieur, professeur honoraire de l'Université de Lausanne ; E. JOST, architecte ; CH. THEVENAZ, architecte. — *Genève* : MM. L. ARCHINARD, ingénieur ; E. IMER-SCHNEIDER, ingénieur-conseil ; RENÉ NEESER, ingénieur ; CH. WEIBEL, architecte. — *Neuchâtel* : MM. ED. ELSKES, ingénieur ; A. MEAN, ingénieur cantonal ; E. PRINCE, architecte. — *Valais* : MM. J. COUCHEPIN, ingénieur, à Martigny ; HAENNY, ingénieur, à Sion.

REDACTION : H. DEMIERRE, ingénieur.  
VEVEY, Rue de la Madeleine, 15.

## CONSEIL D'ADMINISTRATION DU BULLETIN TECHNIQUE

E. IMER-SCHNEIDER, ingénieur-conseil, président ;  
J. CHAPPUIS, ingénieur. — A. DOMMER, ingénieur, — H. MEYER, architecte.  
F. ROUGE, libraire.

## ANNONCES :

50 centimes la ligne  
Rabais pour annonces répétées

Demandez tarif spécial  
pour fractions de pages à

*l'Indicateur Vaudois*  
(Société Suisse d'Édition)  
Jumelles, 4, Lausanne.

**HARTMANN & BRAUN**  
S. A.

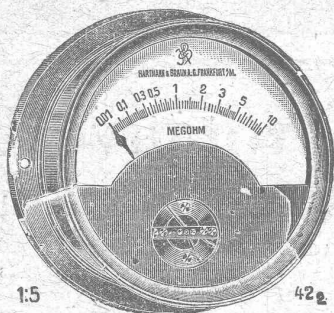
Francfort-sur-Mein



Représentant pour la Suisse :

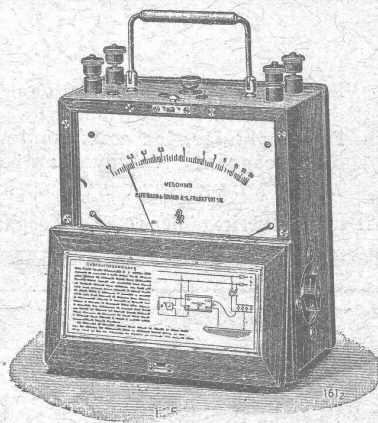
**CAMILLE BAUER**  
BALE

## Ohmmètres à bobines croisées système BRUGER



indiquant la résistance cherchée indépendamment de la tension de mesure.

Destinés à mesurer de petites résistances (résistances métalliques) et de grandes résistances (résistances d'isolations), particulièrement aussi à mesurer à distance la température et la pression.



S. A. des Produits Électrotechniques Siemens

**SIEMENS & HALSKE**

Lausanne

Zurich

Berne

Instruments de mesure, industriels et scientifiques pour laboratoires, montages et usines.  
Oscillographes, Pyromètres pour tout usage, Ponts de mesure, Appareils enregistreurs.

Installation de téléphones des systèmes automatiques et manuels destinés aux services publics et privés.

Demandez nos nombreuses références en Suisse et à l'étranger.

Appareils pour installations radiologiques, diathermie, de cardiographie,  
d'applications universelles.

Demandez projets et devis.

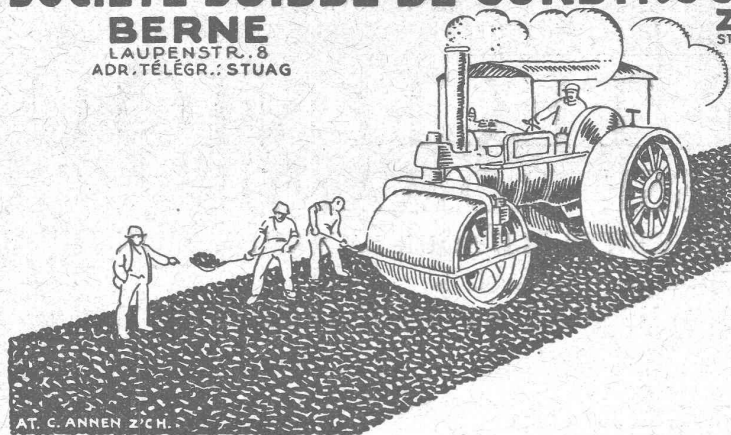


# SOCIÉTÉ SUISSE DE CONSTRUCTION DE ROUTES S.A.

**BERNE**  
LAUPENSTR. 8  
ADR. TÉLÉGR.: STUAG

**ZÜRICH**  
STEINWIESSTR. 40

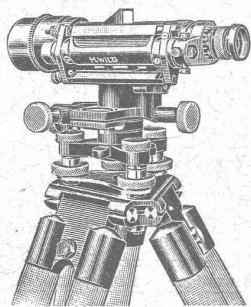
**LAUSANNE**  
PETIT CHÊNE 22.



AT. C. ANNEN Z'CH.

*Maison la plus importante  
spécialisée dans la construction  
de routes:*

Tarmacadam. Systèmes Aeberli et  
Philippin. Cylindrages de routes.  
Goudronnages superficiels. Asphalte  
coulé, comprimé et cylindré.  
Pavages ordinaires. Pavages mosaïques.  
Fournitures de pavés et gravier cassé



LE NIVEAU  
PARFAIT

## Les Niveau et Théodolite WILD

sont les meilleurs instruments de géodésie.



Prix avantageux.

Demandez catalogues à la

**Société Anon. de Vente - Heerbrugg**  
des instruments de géodésie Henri Wild (St-Gall)

## Ebol

Enduit noir pour l'augmentation de l'étanchéité  
du béton. Protège le béton et les métaux contre  
l'eau acidulée, les eaux de terrains maré-  
cageux, etc. **Moyen anti-rouille.**

DEMANDEZ PRIX ET ÉCHANTILLONS

E. BECK, fabricant de produits d'asphalte, PIETERLEN

## ESCHER WYSS & C<sup>IE</sup> S.A.

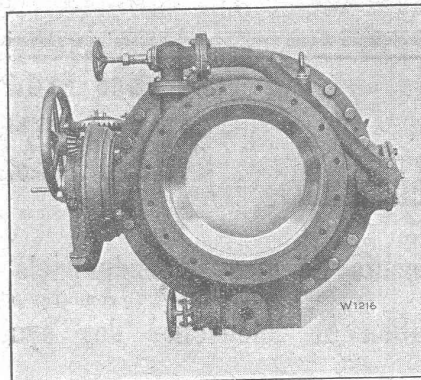
Zurich  
Suisse

A174

### Vannes rotatives

l'organe de fermeture le plus parfait  
pour conduites d'eau

32/23



W1216

Ouverture lisse et sans aucun obstacle en position  
ouverte, donc perte de pression des plus réduites.

GRUES  
PALANS  
ASCENSEURS  
MONTE-CHARGES  
MOTEURS  
électriques  
1/100 ÷ 30HP

**SCHINDLER & C<sup>IE</sup>**  
LUCERNE  
maison fondée  
1874





# EXPLOSIFS DE SURETÉ

ALDORFITE et GÉLATINE-ALDORFITE  
les plus puissants explosifs



De la  
FABRIQUE SUISSE D'EXPLOSIFS S.A.  
DOTTIKON (Argovie)

Vente exclusive :  
**ROBERT AEBI & C<sup>ie</sup> S. A., ZURICH**  
Machines et outils pour entreprises  
Matériel roulant

## Carte du Canton de Vaud

Echelle 1 : 250 000.

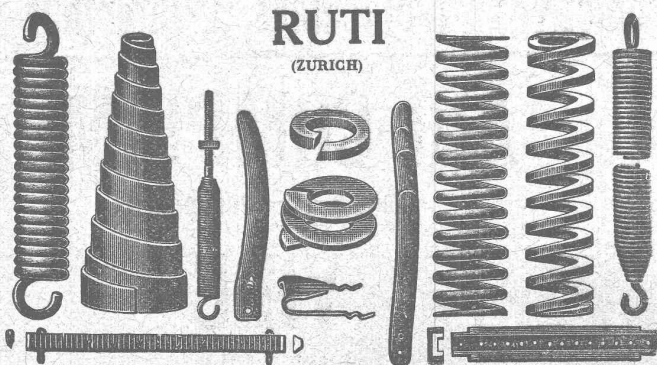
COMMUNES, CERCLES, DISTRICTS. Coloriée par districts.

Prix : 1 franc.

A la Société Suisse d'Édition, Lausanne  
et librairies

## BAUMANN & C<sup>ie</sup>

Ateliers pour la construction de Ressorts en tous genres.



**RUTI**  
(ZURICH)

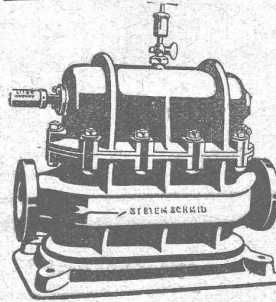
RESSORTS EN FIL D'ACIER DE 0,2-50 mm. D'ÉPAISSEUR  
en fil de laiton, nickel et bronze

pour toutes machines et appareils  
RESSORTS EN TOLE D'ACIER TREMPÉ BLEUI  
RONDELLES A RESSORT

Articles techniques pour l'industrie textile  
Calculs pour la capacité de charge à disposition de nos clients.

## Ateliers de Constructions S. A.

ci-devant A. Schmid - Zurich - Adresse télégraphique Sihlfabrik  
Fondés en 1871



### Compteurs à eau système Schmid

pour le contrôle de la consommation du combustible, nécessaires à tous les propriétaires de chaudières. Plus de 10 000 appareils en service.

**Pompes à piston** sans soupapes pour liquides consistants.

**Pompes à piston** avec soupapes pour hautes pressions, jusqu'à 400 atmosphères.

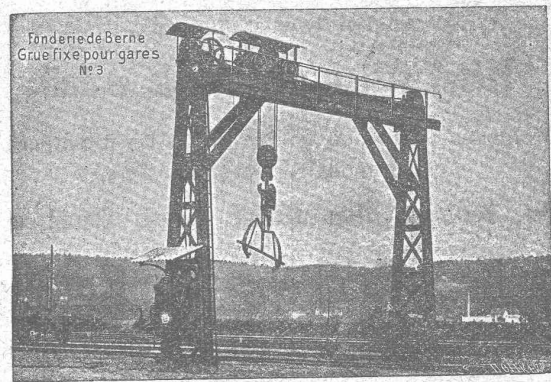
Compteur à eau à double piston. Turbines. — Engrenages à vis sans fin.

## Société des USINES de LOUIS de ROLL

Succursale : FONDERIE DE BERNE, à Berne.

Lettres et Télégrammes : Fonderie de Berne, à Berne.

Téléphone 10.88



Fonderie de Berne  
Grue fixe pour gares  
n° 3

**Appareils de levage :** Ponts roulants, grues pivotantes, grues de chargement, etc., pour commande à bras et commande électrique.

**Matériel de chemins de fer :** Ponts tournants et chariots transbordeurs, branchements et croisements pour voies normales et voies étroites, Barrières.

**Chemins de fer de montagne :** Funiculaires complets. avec freins spéciaux (systèmes brevetés), depuis 1898 94 exécutions.

**Superstructures à crémaillère :** Systèmes : Riggerbach, Abt, Strub, Peter, etc.

**Barrages :** Installations métalliques et mécaniques pour barrages et canaux, grilles, machines pour nettoyer les grilles, treuils, etc.

Renseignements sur des installations faites, références. Projets et Devis sont à disposition.

### Nos spécialités brevetées :

GRUES A TOUR PIVOTANTES  
MONTE-CHARGES RAPIDES  
débrayage automatique

BÉTONNIÈRES  
TREUILS RAPIDES  
etc., etc., etc.

Société Générale de  
Matériel d'Entrepreneurs, S. A., Zurich  
21<sup>e</sup>, Rue Weinberg Tél. Hottingen 90.99



# FONDERIE PAUL PERRET & C<sup>ie</sup>, LAUSANNE

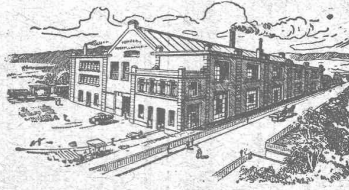
Rue de Genève - Tél. 26.60

Maison fondée en 1895

Rue de Genève - Tél. 26.60

## Fonderie de Fer

Fontes pour machines sur modèles et au trousseau, jusqu'à 10,000 kg. — Fontes de bâtiments et de voirie. Articles en séries. Fontes spéciales pour l'industrie chimique.



## Fonderie de Cuivre

Bronzes phosphoreux, aluminium et tous autres alliages. — Installation moderne. Machines à mouler. — Livraisons rapides.

**Nouveau !**

breveté

**Important !**

breveté

# SUBOX

La couleur à base de plomb qui fera époque ; expérimenté depuis plusieurs années ; emploi très avantageux.

## Métallisation par simple enduit.

Meilleure protection contre toutes les intempéries auxquelles seraient exposés :

Fer, Fer-blanc, Bois, Ciment, Carton, Eternit, etc.

## Subox - Rongeur de Rouille

Se suffit à lui-même ; ne nécessite pas d'autre couleur. (Nuance gris foncé.)

Fabrication par S. A. SUBOX, Langstr., 187, Zurich 5

Représentant général pour la Suisse :

PAUL KUONI, Sonnenquai, 3, Zurich I.

Représent. p<sup>r</sup> les cantons de St. Gall, Thurgovie & Appenzell : S. A. SALZMANN & C<sup>ie</sup>, Geltenwilenstr. 18, St. Gall.

**Demandez prospectus et offres.**

# Asphalte naturel de Travers

Seules mines d'Asphalte en Suisse.

Reconnu le meilleur Asphalte

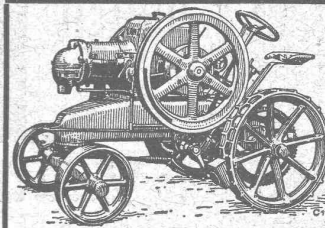
Représentants pour la Suisse :

**E.-R. Zetter & C<sup>o</sup>,**  
à Soleure

Maison fondée en 1843.



Marque de fabrique.



**AUTO-MOTEUR à huile lourde**  
« BULLDOG » Marque LANZ, 12 HP.

pouvant servir comme tracteur sur route. Fonctionnement irréprochable à l'huile lourde, consommation du combustible par jour de travail seulement 5 francs approximatif. Demandez offres s. v. p. à

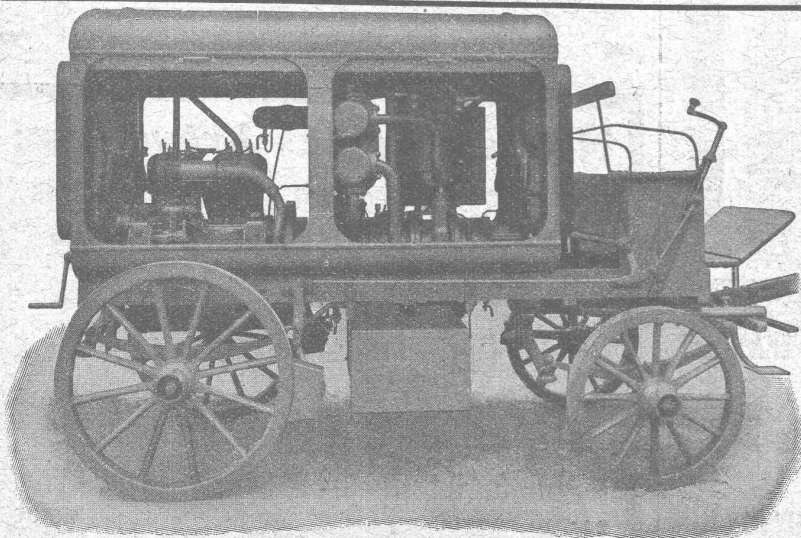
Ed. Blatter & Cie, Walchestr., 21, Zurich

# ALABASTER Articles d'éclairage Pierre Fournaise

Seule fabrique pour ces articles en Suisse

159, Zollikerstr. Zürich Tél. Hott. 75.42

# Société Suisse pour la Construction de Locomotives et de Machines, Winterthur



Moto-Compresseur sur char.

# AIR COMPRIMÉ

jusqu'à 16 atmosphères

# VIDE

jusqu'à 99,9 %

Compresseurs et Pompes  
à vide rotatifs

**DEMANDEZ PROSPECTUS ET DEVIS**



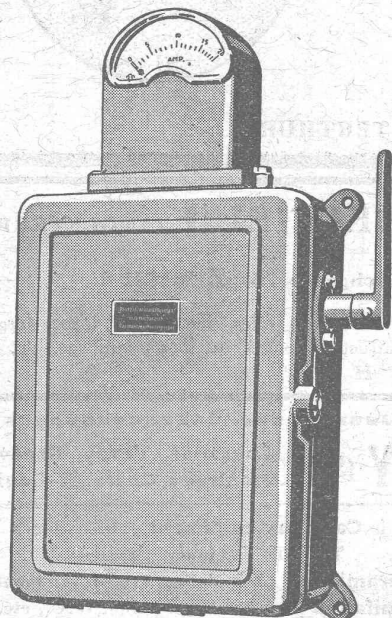
# CHARLES MAIER & C<sup>IE</sup>

FABRIQUE D'APPAREILS ÉLECTRIQUES, SCHAFFHOUSE

Bureau :  
5, Grand-Chêne

Bureau de LAUSANNE (Suisse)  
Téléphone 53.28

Adr. télégr. :  
Maierélec, Lausanne



Gros appareillage

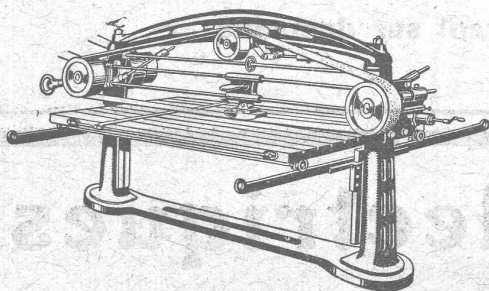
Tableaux de distribution

Coffrets de manœuvre

Appareillage pour montage  
en plein air

## Rauschenbach

Machines modernes  
à travailler le bois



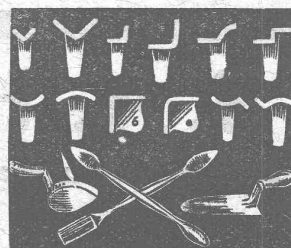
Machine à poncer et à polir  
type H B S.

Demandez  
catalogues et devis.

ATELIERS DE CONSTRUCTION RAUSCHENBACH S.A.  
SCHAFFHOUSE

Représentant exclusif pour la Suisse Romande:  
(à l'exception du Jura Bernois)

M. C. Félix, Boulevard de Grancy 8, Lausanne.



Outils pour la fabrication  
des pierres en ciment  
Lissoires, Truelles  
Spatules P. 4909 G.

Catalogue sur demande.

B. ENZLER, Appenzell

## Travaux d'asphaltage

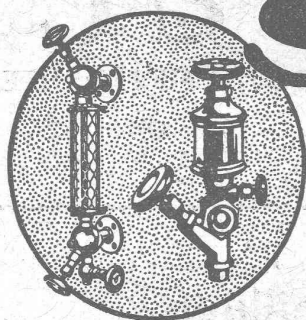
en tous genres.

Plaques isolatrices en Asphalte  
en toutes épaisseurs et en tous genres.

Parquet sur asphalte

Asphalte isolant

HENRI BRÄNDLI, HORGEN  
Fabrique d'Asphalte, de Carton bitumé et de Ciment ligneux.  
Téléphone 38.



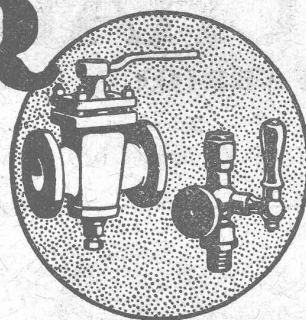
# SULZER

ARMATURES  
et  
PIÈCES DE TUYAUTERIE

pour  
vapeur, eau, acides, gaz, air etc.

Catalogues sur demande.

SULZER FRÈRES, SOCIÉTÉ ANONYME, WINTERTHUR



## ACIÉRIES THOS. FIRTH & SONS LTD., SHEFFIELD (ANGLETERRE)

REPRÉSENTANT GÉNÉRAL POUR LA SUISSE :

Téléphone : Hottingen 49.55 G. LECOULTRE Höschgasse 75, ZURICH 8

Premiers fabricants des aciers inoxydables « FIRTH STAINLESS » pour tous les usages, en barres, tôles, fils, tubes, pièces forgées pièces coulées, etc. — Aciers rapides « SPEEDICUT », aciers pour outils, aciers de construction, pièces de forge, outillage, etc, etc.  
S T O C K A Z U R I C H



## GÉTAZ, ROMANG, ÉCOFFEY (S. A.)

Lausanne, Vevey, Genève  
Montreux, Châtel St-Denis

Matériaux de constructions  
**GRANIT DU TESSIN**

CERESITE, produit idéal pour rendre le mortier étanche

Fabriques de Carreaux en ciment pour dallages  
Tuyaux en ciment

Carreaux céramiques pour dallages et revêtements  
Articles sanitaires pour toilettes, bains, W.C., etc.  
Exposition permanente à Lausanne, Vevey et Genève

Produits réfractaires et isolants :: Bois de construction

# S. A. Hasler

ci-devant  
l'atelier des télégraphes de G. Hasler

# Berne



## Appareils téléphoniques

Prix-courant sur demande

# Entreprises électriques O. Burgi, Lausanne

Maison spéciale pour  
la construction de lignes aériennes en tous genres

Procédés brevetés pour montage de câbles sur grandes lignes, écartant tout endommagement extérieur de ceux-ci.