

Zeitschrift: Bulletin technique de la Suisse romande
Band: 50 (1924)
Heft: 15

Werbung

Nutzungsbedingungen

Die ETH-Bibliothek ist die Anbieterin der digitalisierten Zeitschriften auf E-Periodica. Sie besitzt keine Urheberrechte an den Zeitschriften und ist nicht verantwortlich für deren Inhalte. Die Rechte liegen in der Regel bei den Herausgebern beziehungsweise den externen Rechteinhabern. Das Veröffentlichen von Bildern in Print- und Online-Publikationen sowie auf Social Media-Kanälen oder Webseiten ist nur mit vorheriger Genehmigung der Rechteinhaber erlaubt. [Mehr erfahren](#)

Conditions d'utilisation

L'ETH Library est le fournisseur des revues numérisées. Elle ne détient aucun droit d'auteur sur les revues et n'est pas responsable de leur contenu. En règle générale, les droits sont détenus par les éditeurs ou les détenteurs de droits externes. La reproduction d'images dans des publications imprimées ou en ligne ainsi que sur des canaux de médias sociaux ou des sites web n'est autorisée qu'avec l'accord préalable des détenteurs des droits. [En savoir plus](#)

Terms of use

The ETH Library is the provider of the digitised journals. It does not own any copyrights to the journals and is not responsible for their content. The rights usually lie with the publishers or the external rights holders. Publishing images in print and online publications, as well as on social media channels or websites, is only permitted with the prior consent of the rights holders. [Find out more](#)

Download PDF: 15.01.2026

ETH-Bibliothek Zürich, E-Periodica, <https://www.e-periodica.ch>

M. A. Dommer, prof.
Gai Coteau - Longeraie

50^{me} année.

N° 15

19 Juillet 1924

PARAISANT TOUS LES QUINZE JOURS

ADMINISTRATION:

LIBRAIRIE F. ROUGE & C^o, 6, RUE HALDIMAND, LAUSANNE

BULLETIN TECHNIQUE DE LA SUISSE ROMANDE

ORGANE AGRÉÉ PAR LA COMMISSION CENTRALE POUR LA NAVIGATION DU RHIN
ORGANE DE L'ASSOCIATION SUISSE D'HYGIÈNE ET DE TECHNIQUE URBAINES
ORGANE EN LANGUE FRANÇAISE DE LA SOCIÉTÉ SUISSE DES INGÉNIEURS ET DES ARCHITECTES
ainsi que de la Société vaudoise des Ingénieurs et des Architectes, de l'Association des Anciens Elèves de
l'Ecole d'Ingénieurs de l'Université de Lausanne et des Groupes Romands de la G. e. P.

ABONNEMENTS:

Suisse: 1 an, 12 francs
Etranger: 14 francs

Pour sociétaires:

Suisse: 1 an, 10 francs
Etranger: 12 francs

Prix du numéro:
75 centimes.

Pour les abonnements
s'adresser à la librairie
F. Rouge & C^o, à Lausanne.

COMITÉ DE RÉDACTION

Président: P. PICCARD, ingénieur, à Genève.
Secrétaire: EDM. EMMANUEL, ingénieur, à Genève.

MEMBRES:

Fribourg: MM. F. BROILLET, architecte; J. LEHMANN, ingénieur cantonal; R. DE SCHALLER, architecte. — *Faud:* MM. EPITAUX, architecte; W. GRENIER, ingénieur, professeur honoraire de l'Université de Lausanne; E. JOST, architecte; CH. THEVENAZ, architecte. — *Genève:* MM. L. ARCHINARD, ingénieur; E. IMER-SCHNEIDER, ingénieur-conseil; RENE NEESER, ingénieur; CH. WEIBEL, architecte. — *Neuchâtel:* MM. ED. ELSKES, ingénieur; A. MEAN, ingénieur cantonal; E. PRINCE, architecte. — *Valais:* MM. J. COUCHEPIN, ingénieur, à Martigny; HAENNY, ingénieur, à Sion.

RÉDACTION: H. DEMIERRE, ingénieur.
VEVEY, Rue de la Madeleine, 15.

CONSEIL D'ADMINISTRATION DU BULLETIN TECHNIQUE

E. IMER-SCHNEIDER, ingénieur-conseil, président;
J. CHAPPUIS, ingénieur. — A. DOMMER, ingénieur, — H. MEYER, architecte.
F. ROUGE, libraire.

ANNONCES:

50 centimes la ligne
Rabais pour annonces répétées

Demandez tarif spécial
pour fractions de pages à

l'Indicateur Vaudois
(Société Suisse d'Édition)
Jumelles, 4, Lausanne.



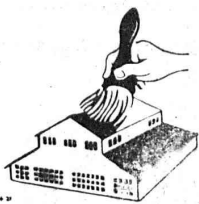
Troesch & C^o S.A., Berne

Fabrique d'Appareils Sanitaires



MEYNADIER & C^{ie}, ZURICH

Fabrique de carton bitumé
Produits d'asphalte et de bitume



Matériaux isolants
de tous genres
pour constructions

Béton armé translucide

SYSTÈME KEPPLER BREVETÉ
Nouveau système de
plafonds translucides
en béton armé et dalles
de verre

Grande résistance à la surcharge. — Très grande
facilité d'entretien et de nettoyage. — Suppres-
sion de toute peinture ou enduit protecteur. —
le plus grand effet de lumière —

Représentant:

Rob. Looser, Zurich 4
Badenerstr. 41

Évitez les contrefaçons.

Medaille d'or
J.B.A. Leipzig
1913

Installations
d'Avertisseur d'Incendie
et de
Contrôleurs de Rondes
combinés



Brochures

sur demande

S. A. Des Produits Electrotechniques

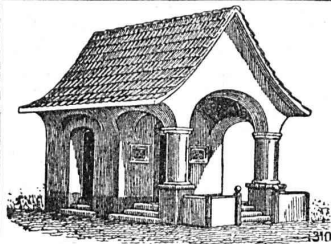
SIEMENS

Section SIEMENS & HALSKE
LAUSANNE

Copies
en tous genres
d'après
originaux sur calque

A. MOREL
HÉLIOGRAPHIE
LAUSANNE
Tél. 83.27 Jumelles, 2

Papiers à calquer
et à dessin
—
Papiers héliographiques



PLAFONDS, CLOISONS, CORNICHES, PLANCHERS, Revêtements de toutes sortes
exécutés avec le support pour mortier

„TREILLAGE EN TERRE CUITE“

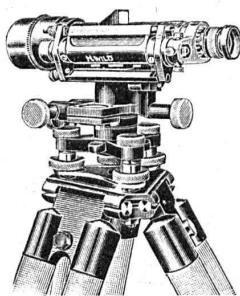
sont exempts de toutes fissures, inaltérables aux influences
atmosphériques, incombustibles et extrêmement durables

Nombreuses références

Demandez prospectus et échantillons

Médailles d'or : Berne 1914, Barcelone 1920

FABRIQUE SUISSE DE TREILLAGE EN TERRE CUITE S.A., LOTZWIL-BERNE



LE NIVEAU
PARFAIT

Les **Niveau et Théodolite**
WILD

sont les meilleurs instruments de géodésie.

□ □ □ □ □ □ □ □

Prix avantageux.

Demandez catalogues à la

Société Anon. de Vente - Heerbrugg
des instruments de géodésie Henri Wild (St-Gall)

Ébol

Enduit noir pour l'augmentation de l'étanchéité
du béton. Protège le béton et les métaux contre
l'eau acidulée, les eaux de terrains maré-
cageux, etc. **Moyen anti-rouille.**

DEMANDEZ PRIX ET ÉCHANTILLONS

E. BECK, fabricant de produits d'asphalte, PIETERLEN



S. A. FABRIQUES DE MEUBLES
Horgen-Glaris à Horgen

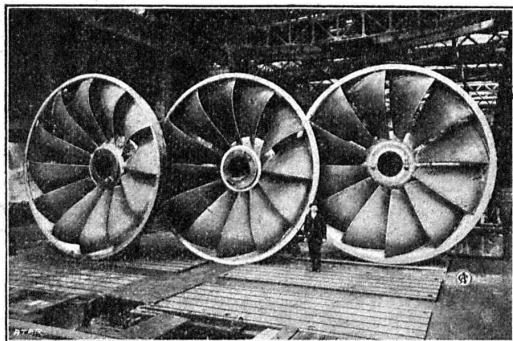
Maison suisse la plus importante pour

AMEUBLEMENT

de Salles de concert, théâtres, cinémato-
graphes, restaurants, cafés, salles à manger,
vestibules etc.

TURBINES HYDRAULIQUES
ATELIERS DES CHARMILLES S.A., GENÈVE

109 ROUTE DE LYON, 109



Roues des turbines de Chancy-Pougny (Suisse). Puissance 8700 CV sous 9 m. de chute.

RÉGULATEURS BREVETÉS

TURBINES HYDRAULIQUES

ATELIERS DES CHARMILLES S.A.

109, ROUTE DE LYON, 109

✻ GENÈVE ✻

EXPLOSIFS DE SURETÉ



ALDORFITE et ALDORFIT-GELATINE

Grande sécurité dans le maniement
Effets très puissants

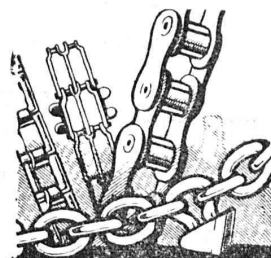
MÈCHES A MINES — CAPSULES-DÉTONATEURS
LAMPES DE MINEURS — ACIER POUR MÈCHES
OUTILS, ETC.

Robert Aebi & C^{ie}, S. A., Zurich 1

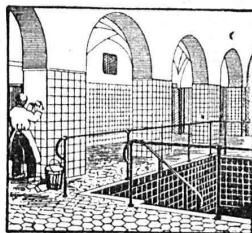
Matériel roulant

Machines pour entreprises

CHAINES



F. Oertli & C^o
NORDSTRASSE N° 34
ZÜRICH



**CARRELAGES &
REVÊTEMENTS**

J. ROD, Lausanne

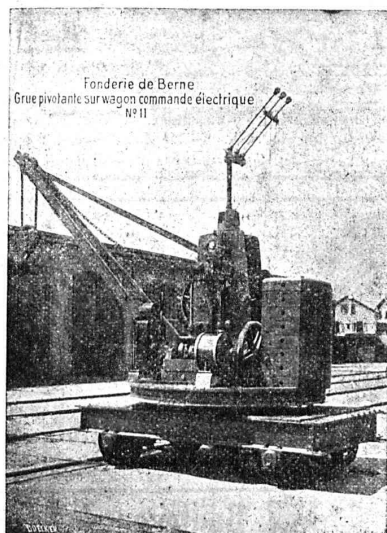
St-Roch, 30 — Téléphone 39.61

Société des USINES de LOUIS de ROLL

Succursale: FONDERIE DE BERNE, à Berne.

Lettres
télégrammes

Fonderie
de Berne
à Berne.



Téléphone
N° 10.66

Appareils de levage : Ponts roulants, grues pivotantes, grues de chargement, etc., pour commande à bras et commande électrique.

Matériel de chemins de fer : Ponts tournants et chariots transbordeurs, branchements et croisements pour voies normales et voies étroites, Barrières.

Chemins de fer de montagne : Funiculaires complets, avec freins spéciaux (systèmes brevetés), depuis 1898 94 exécutions.

Superstructures à crémaillère : Systèmes : Riggensbach, Abt, Strub, Peter, etc.

Barrages : Installations métalliques et mécaniques pour barrages et canaux, grilles, machines pour nettoyer les grilles, treuils, etc.

Renseignements sur des installations faites, références.
Projets et Devis sont à disposition.

INDICATEUR VAUDOIS

Livre d'adresses de Lausanne et du Canton de Vaud. — Dans toutes librairies

BAUMANN & C^{ie}

Ateliers pour la construction de Ressorts en tous genres.



RUTI
(ZURICH)

RESSORTS EN FIL D'ACIER DE 0,2-50 mm. D'ÉPAISSEUR

en fil de laiton, nickel et bronze
pour toutes machines et appareils

RESSORTS EN TOLE D'ACIER TREMPÉ BLEUI

RONDELLES A RESSORT

Articles techniques pour l'industrie textile

Calculs pour la capacité de charge à disposition de nos clients.

Manufacture de Papiers
STOUKY, BAUMGARTNER & C^{ie}
LAUSANNE et RENENS

Spécialité de Papiers
utilisés dans l'Industrie du Bâtiment.

Bovard & Bugnion

ci-devant : Mathey Doret & C^{ie}

Brevets d'invention

Marques - Dessins et Modèles

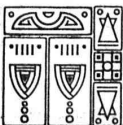
Bollwerk, 17 BERNE Bollwerk, 17



J. Walser & Co.
WINTERTHUR

Constructeurs de Cheminées
d'usines en murages de chaudières
fours pour l'industrie céramique
chimique et métallurgique,
fours crematoires et gazogènes
Expertises

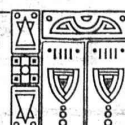
MAISON FONDÉE EN 1880



Imprimerie La Concorde

Jumelles, 4, Lausanne

TRAVAUX EN TOUS GENRES



BENZINES
BENZOL
CARBURE

Téléphone 2338



HUILES MINÉRALES
GRAISSE CONSISTANTE
DÉCHETS DE COTON

Téléphone 2338

Les Services d'Eau

emploient en cas de

pénurie d'eau

les **Compteurs d'eau D.R.D.**

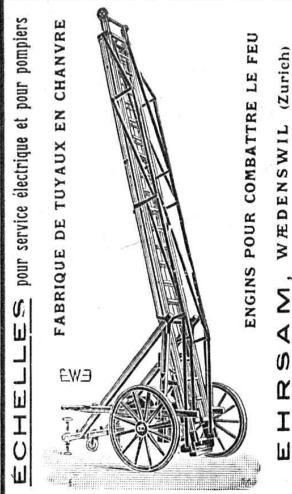
de la fabrique

Metrum S. A.

généralement appréciés.

Wallisellen - Zurich

Téléphone 12 Adr. télégr. : Metrum.

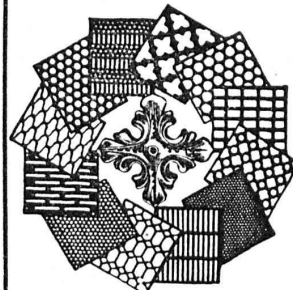


ECHELLES pour service électrique et pour pompiers

FABRIQUE DE TUYAUX EN CHANVRE

ENGINS POUR COMBATTRE LE FEU
EHR SAM, WEDESWIL (Zurich)

Tôles perforées



H. HEER & C^o
OLTEN 7318

VENTILATION S. A.

Filtres

Stæfa

Turbines à air

Ateliers à St-Louis (Alsace)

Ventilateurs

Humidification — Chauffage — Ventilation générale —
Réduction des buées — Dépoussiérage des cardes par le
vide — Transport de copeaux — Séchoirs perfectionnés

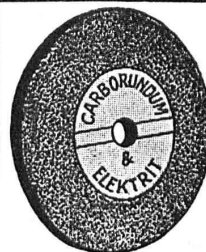


reconnu la meilleure peinture pour
l'intérieur et l'extérieur

Très brillante ou mate B1483 g

Représentant général pour la Suisse :

C. HAESSIG, Rue Dufour 53, BALE

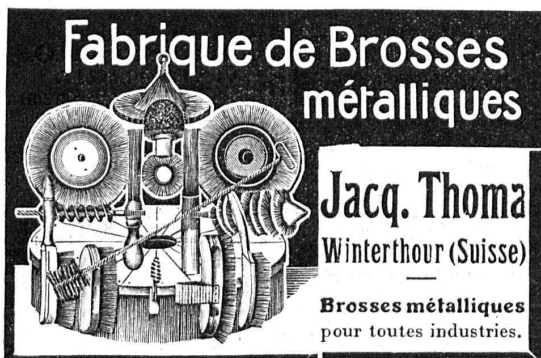


Vous trouverez

Meules Corindon et Carborundum
Pierres Carborundum, India, Arkansas
Toiles, grains et poudres Carborundum

aux prix et qualités avantageux chez

Werner Gürtler, Winterthour



**Fabrique de Brosses
métalliques**

Jacq. Thoma
Winterthour (Suisse)

Brosses métalliques
pour toutes industries.



Badigeonneuse « Rapid »
(par air comprimé).

Enduit ou peinture de façades.
Pour peindre et désinfecter des usines
ateliers et magasins de tous genres.

Demandez la liste N° 20.

C. Nievergelt & C^{ie}, Zurich
Succ. de H. CORRODI-HANHART

Représentant pour la Suisse romande :
A. Schmied, 9, Chemin de Roche, Genève

Appareillage, Ferblanterie et Couverture
Installations sanitaires, Entretien, Réparations

W. Depierraz & L. Noverraz

Rue de Bourg, 27 **LAUSANNE** Ruelle de Bourg, 3
TÉLÉPHONE N° 87.28

S. A. des Usines de Mosaïque en marbre, Baldegg (Lucerne)

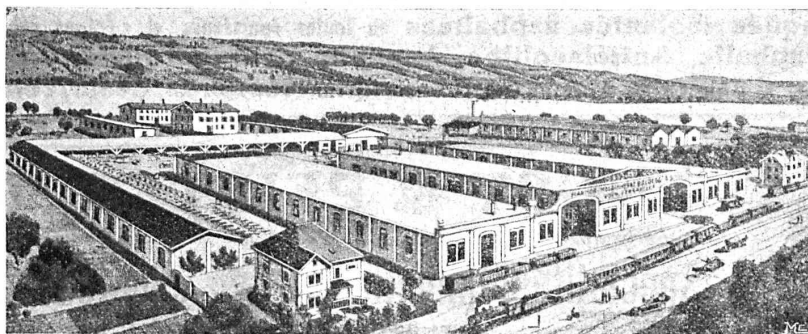
Fabrique
de

Carreaux

mosaïques
en marbre

pour carrelages et
revêtements.

Demandez prospectus.



Spécialités :

Eviers - Cuviers

Baignoires

Bassins - Lavoirs

armés, etc.,

en P 3381 Lz

marbre-mosaïque

Demandez prospectus.

IMPRIMERIE LA CONCORDE

Direction :

LAUSANNE

Th. Pache-Tanner
J. Pache-Vuitel

JUMELLES, 4
Téléphone 35 95

Impressions commerciales et artistiques

Tirages en couleurs, illustrations, Labeurs

Journaux, volumes, brochures, catalogues

Circulaires :: Enveloppes :: Programmes

Cartes de visite et d'adresse, Obligations

Faire-part, Registres :: Algèbre, Musique



Société Anonyme, Lausanne

ALBATRE Articles d'éclairage Pierre Fournaise

Seule fabrique pour
ces articles en Suisse

159, Zollikerstr. Zürich Tél. Hott. 75.42

TUBE D'ACIER SYSTÈME PESCHEL

pour pose sur et dans la maçonnerie

Conducteur pour le neutre

Tube protecteur

incombustible

antirouille

stabil

montage facile et rapide



Société Anonyme des
Produits électrotechniques

SIEMENS

Dépt. SIEMENS - SCHUCKERTWERKE, Zurich

C.F. WEBER S.-A., Leipzig-Pl. SUCCURSALE: MUTTENZ-BALE

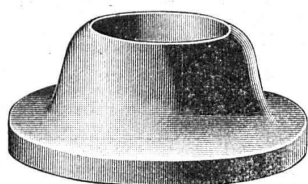
Téléphone 12

Fabrique de cartons bitumés et de produits de goudron

Télégrammes :
Nonnenmühle

Maison de 1er ordre pour la livraison de

Plaques isolantes asphaltées en toutes épaisseurs et en tous genres,
Vernis d'asphalte, Antiélaéolithe, Asphalte pour parquets, Carbolinéum,
Mastic d'asphalte pour divers usages, Matières désinfectantes



ANGST & PFISTER, Zurich 6

Télégrammes : Packing

Téléphone : Hottingen 49.09

Spécialités Industrielles en caoutchouc et amiante
CUIRS EMBOUTIS



LANDIS & GYR SA

ZOUG

Compteurs d'électricité

Wattmètres Système Ferraris Interrupteurs horaires

A. MULLER & C^o

Ateliers de constructions mécaniques et fonderie

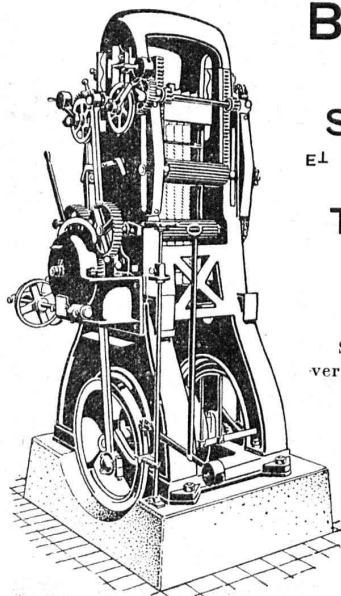
BRUGG

(Argovie)

SCIÉRIES

ET TOUTES MACHINES
POUR LE

TRAVAIL DU BOIS



Scies alternatives
verticales multiples de
haut rendement.
Scies alternatives
et à ruban
pour refendre.
Raboteuses à trois
et quatre faces, etc.
Constructions mo-
dernes avec
roulements à billes.

Grands magasins. — Livraisons rapides.
Conditions avantageuses.

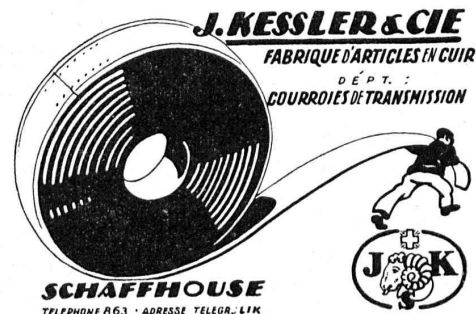
Prospectus, offres et visite d'ingénieur sur demande.

L'ECOLE LÉMANIA
LAUSANNE

prépare vite et très bien pour

POLYTECHNICUM

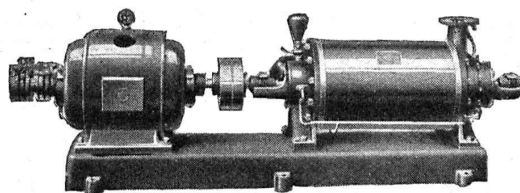
Ecole des Beaux-Arts, Paris
Ecole spéciale d'Architecture, Paris



IMPRIMERIE LA CONCORDE, Jumelles, 4, LAUSANNE

Imprimés en tous genres.

R A T E A U



Pompe multicellulaire fournie à la Société Lyonnaise des Eaux.

POMPES - VENTILATEURS - TURBINES - COMPRESSEURS

ROBINETTERIE GÉNÉRALE POUR EAU - GAZ - VAPEUR

SOCIÉTÉ RATEAU

Capital 25.000.000 de francs

40, Rue du Colisée, PARIS (8^{me})

Reg. du Comm. 56018, Seine

I S O L A

Brevet + N° 84066

INSENSIBLE AUX ACIDES

Chape élastique, sans joints, d'étanchéité et de résistance inaltérable, fabriquée d'asphaltes purs.
Enduits étanches à l'**ISOLA**, appliqués à froid.

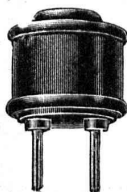
Zurich 1, Siège central

SOCIÉTÉ ANONYME ISOLA

Auf der Mauer 11, Zurich 1

Entreprise générale de travaux d'Isolation, fondée en 1913.

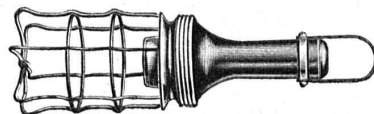
PAPIERS calque à dessin - **Copies de plans** en tous genres
HÉLIOGRAPHIQUES ED. AERNI-LEUCH, BERNE

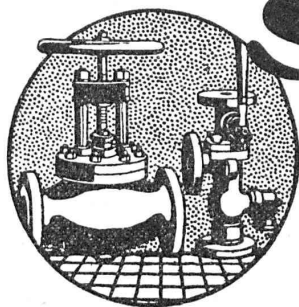


Fabriques de Presspan et de Matières Isolantes pour l'Electricité

Ci-devant : **H. WEIDMANN S.A.** Rapperswil (St. Gall)

Tous isolants pour l'électricité : pour générateurs, transformateurs, moteurs, appareillage pour tension forte et faible, traction électrique, matériel d'installation en matière incombustible.





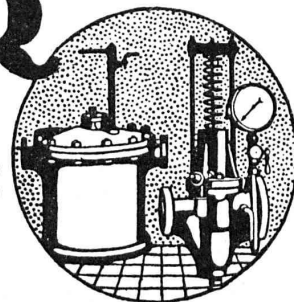
SULZER

ARMATURES
et
PIÈCES DE TUYAUTERIE

pour
vapeur, eau, acides, gaz, air etc.

Catalogues sur demande.

SULZER FRÈRES, SOCIÉTÉ ANONYME, WINTERTHUR



SUBOX

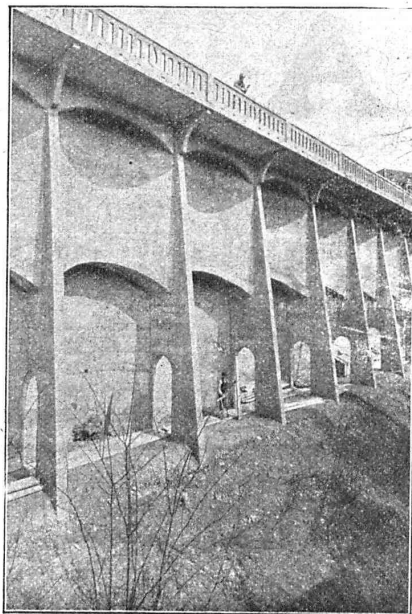
(BREVETÉ)

Couleur à base de plomb, formant enduit plombifère
Métallisation au pinceau

Fabrication : par S. A. Subox Langstr. 187, Zurich 5.

Représentant général pour la Suisse : Paul Kuoni, Sonnenquai, 3, Zurich I. — Représentant pour les cantons de St-Gall, Thurgovie et Appenzel : S. A. Salzmann & C^{ie}, Geltenwilenstr. 18, St.-Gall.

Demandez prospectus et offres.



BÉTON ARMÉ

Canalisations

Voies
industrielles

TRAVAUX
HYDRAULIQUES

BARRAGES

Cheminées
en béton armé

BUREAU
TECHNIQUE
pour
Projets et Devis

F.-L. MULLER, Ing.

successeur de

ANSELMIER & MULLER
BERNE

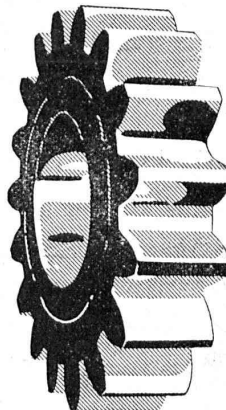
Téléphone N° 1051

Effingerstrasse, 13

Société Anonyme des

ENGRENAGES MAAG

ZURICH



Fourniture, Taillage

d'ENGRENAGES :

DROITS,
HÉLICOIDaux,
A CHEVRON,
CONIQUES,
A VIS SANS FIN,
pour tout usage.

Pignons trempés
avec flancs des dents rectifiés.
Haute précision. - Longue durée.

Réducteurs et Multiplicateurs complets.

PROMPTE LIVRAISON
PRIX RÉDUITS