

Zeitschrift: Bulletin technique de la Suisse romande
Band: 50 (1924)
Heft: 14

Werbung

Nutzungsbedingungen

Die ETH-Bibliothek ist die Anbieterin der digitalisierten Zeitschriften auf E-Periodica. Sie besitzt keine Urheberrechte an den Zeitschriften und ist nicht verantwortlich für deren Inhalte. Die Rechte liegen in der Regel bei den Herausgebern beziehungsweise den externen Rechteinhabern. Das Veröffentlichen von Bildern in Print- und Online-Publikationen sowie auf Social Media-Kanälen oder Webseiten ist nur mit vorheriger Genehmigung der Rechteinhaber erlaubt. [Mehr erfahren](#)

Conditions d'utilisation

L'ETH Library est le fournisseur des revues numérisées. Elle ne détient aucun droit d'auteur sur les revues et n'est pas responsable de leur contenu. En règle générale, les droits sont détenus par les éditeurs ou les détenteurs de droits externes. La reproduction d'images dans des publications imprimées ou en ligne ainsi que sur des canaux de médias sociaux ou des sites web n'est autorisée qu'avec l'accord préalable des détenteurs des droits. [En savoir plus](#)

Terms of use

The ETH Library is the provider of the digitised journals. It does not own any copyrights to the journals and is not responsible for their content. The rights usually lie with the publishers or the external rights holders. Publishing images in print and online publications, as well as on social media channels or websites, is only permitted with the prior consent of the rights holders. [Find out more](#)

Download PDF: 12.01.2026

ETH-Bibliothek Zürich, E-Periodica, <https://www.e-periodica.ch>

BULLETIN TECHNIQUE DE LA SUISSE ROMANDE

ORGANE AGRÉÉ PAR LA COMMISSION CENTRALE POUR LA NAVIGATION DU RHIN
ORGANE DE L'ASSOCIATION SUISSE D'HYGIÈNE ET DE TECHNIQUE URBAINES
ORGANE EN LANGUE FRANÇAISE DE LA SOCIÉTÉ SUISSE DES INGÉNIEURS ET DES ARCHITECTES
ainsi que de la Société vaudoise des Ingénieurs et des Architectes, de l'Association des Anciens Elèves de
l'Ecole d'Ingénieurs de l'Université de Lausanne et des Groupes Romands de la G. e. P.

ABONNEMENTS :

Suisse : 1 an, 12 francs
Etranger : 14 francs

Pour sociétaires :

Suisse : 1 an, 10 francs
Etranger : 12 francs

Prix du numéro :
75 centimes.

Pour les abonnements
s'adresser à la librairie
F. Rouge & C^o, à Lausanne.

COMITÉ DE REDACTION

Président : P. PICCARD, ingénieur, à Genève.
Secrétaire : EDM. EMMANUEL, ingénieur, à Genève.

MEMBRES :

Fribourg : MM. F. BROILLET, architecte ; J. LEHMANN, ingénieur cantonal ; R. DE SCHALLER, architecte. — *Vaud* : MM. EPITAUX, architecte ; W. GRENIER, ingénieur, professeur honoraire de l'Université de Lausanne ; E. JOST, architecte ; CH. THÉVENAZ, architecte. — *Genève* : MM. L. ARCHINARD, ingénieur ; E. IMER-SCHNEIDER, ingénieur-conseil ; RENE NEESER, ingénieur ; CH. WEIBEL, architecte. — *Neuchâtel* : MM. ED. ELSKES, ingénieur ; A. MEAN, ingénieur cantonal ; E. PRINCE, architecte. — *Valais* : MM. J. COUCHEPIN, ingénieur, à Martigny ; HAENNY, ingénieur, à Sion.

Redaction : H. DEMIERRE, ingénieur.
VEVEY, Rue de la Madeleine, 15.

CONSEIL D'ADMINISTRATION DU BULLETIN TECHNIQUE

E. IMER-SCHNEIDER, ingénieur-conseil, *président* ;
J. CHAPPUIS, ingénieur. — A. DOMMER, ingénieur. — H. MEYER, architecte.
F. ROUGE, libraire.

ANNONCES :

50 centimes la ligne

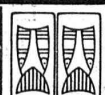
Rabais pour annonces répétées

Demandez tarif spécial
pour fractions de pages à

l'Indicateur Vaudois
(Société Suisse d'Edition)
Jumelles, 4, Lausanne.



CAMILLE BAUER, BALE



Lampe idéale pour pupitre et lecture

Haute intensité lumineuse.
Rayonnement vers le bas.



9

La lumière ne touche pas les yeux.

Lampe solide, pratique et bon marché.



DEMANDEZ LES PRIX

Téléphonie automatique

Brochures sur demande!

S.A. Des Produits Electrotechniques

SIEMENS

Lausanne

Berne

Zurich



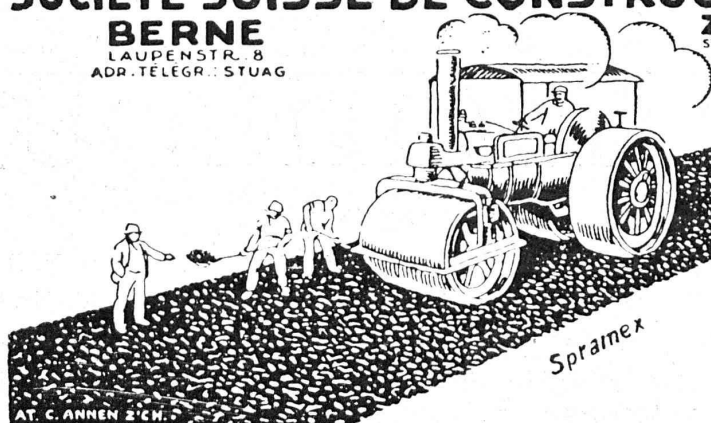
SOCIÉTÉ SUISSE DE CONSTRUCTION DE ROUTES S.A.

BERNE

LAUPENSTR. 8
ADR. TÉLÉGR. STUAG

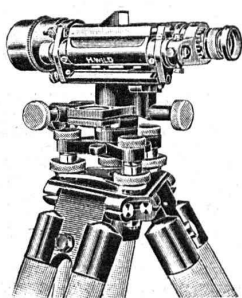
ZÜRICH
STEINWIESSTR. 40

LAUSANNE
PETIT CHÊNE 22



*Maison la plus importante
spécialisée dans la construction
de routes:*

Tarmacadam, Systèmes Aeberli et
Philippin Cylindrages de routes.
Goudronnages superficiels Asphalte
coulé, compresse et cylindre
Pavages ordinaires Pavages mosaïques
Fournitures de pavés et gravier cassé



LE NIVEAU
PARFAIT

Les Niveau et Théodolite WILD

sont les meilleurs instruments de géodésie.

□ □ □ □ □ □ □ □

Prix avantageux.

Demandez catalogues à la

Société Anon. de Vente - Heerbrugg
des instruments de géodésie Henri Wild (St-Gall)

Ebol

Enduit noir pour l'augmentation de l'**étanchéité
du béton**. Protège le béton et les métaux **contre
l'eau acidulée, les eaux de terrains maré-
cageux, etc. Moyen anti-rouille.**

DEMANDEZ PRIX ET ÉCHANTILLONS

E. BECK, fabricant de produits d'asphalte, PIETERLEN

L'Aluminium-Fonds de Neuhausen

appartenant à l'Ecole polytechnique fédérale de Zurich attire l'attention des savants et des spécialistes dans le domaine de l'électrochimie et de l'électrometallurgie sur cette institution, qui est à même, cette année aussi, de mettre à disposition d'importantes sommes dans le but de subventionner des recherches et travaux scientifiques pouvant présenter un intérêt spécial pour l'Economie Nationale Suisse.

Les règlements d'exécution du Fonds sont à la disposition des intéressés et peuvent être obtenus à la Chancellerie du Conseil de l'Ecole polytechnique fédérale.

La Commission du Fonds.

Société Suisse des Explosifs

Usine et siège à GAMSSEN près Brigue (Valais)

Explosifs de sûreté :

GAMSITE

PLASTAMMITE • SIMPLONITE

Dynamites à tous dosages

Dynamite „Antigel“

Mèches et Détonateurs

Tous accessoires pour le tir des Mines

Télégrammes : „Explosifs-Brigue“

Téléphone : N° 15, Brigue

CONSTRUCTIONS en FER

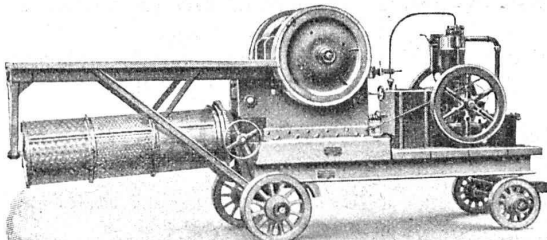
Ponts, Charpentes, Mâts, Réservoirs, Grues, Tôlerie, etc.

Wartmann, Vallette & C^{ie}, Genève

Même maison à
BROUGG (Argovie)

Installations de concassage Modèle Clus

sont d'une fabrication suisse de tout premier ordre



LAMINOIRS A SABLE
MACHINES A LAVER
MACHINES A TRIER
BÉTONNIÈRES
MATÉRIEL ROULANT
EXPLOSIFS DE SURETÉ
OUTILS pour ENTREPRISES

Robert Aebi & C^{ie} S.A.
ZURICH 1

TRADUCTIONS

techniques et littéraires d'Alle-
mand en Français par

INGÉNIEUR

Ecrire sous chiffre 427 R. à
l'Indicateur Vaudois, Lausanne.

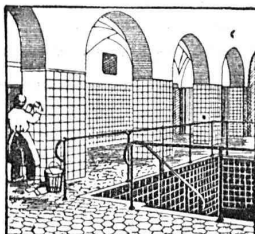
Bovard & Bugnion

ci-devant : **Mathey-Doret & C^{ie}**

Brevets d'invention

Marques - Dessins et Modèles

Bollwerk, 17 **BERNE** Bollwerk, 17



**CARRELAGES &
REVÊTEMENTS**

J. ROD, Lausanne

St-Roch, 30 — Téléphone 39.61

Société des USINES de LOUIS de ROLL

Succursale : **FONDERIE DE BERNE, à Berne.**

Lettres et Télégrammes : Fonderie de Berne, à Berne. Téléphone 10.00



Fonderie de Berne
Chariot transbordeur électr. à niveau pour voitures
N° 6

Appareils de levage : Ponts roulants, grues pivotantes,
grues de chargement, etc., pour
commande à bras et commande électrique,

Matériel de chemins de fer : Ponts tournants et cha-
riots transbordeurs,
branchements et croisements pour voies normales et
voies étroites, Barrières.

Chemins de fer de montagne : Funiculaires complets.
avec freins spéciaux (sys-
tèmes brevetés), depuis 1898 94 exécutions.

Superstructures à crémaillère : Systèmes : Riggensbach,
Abt, Strub, Peter, etc.

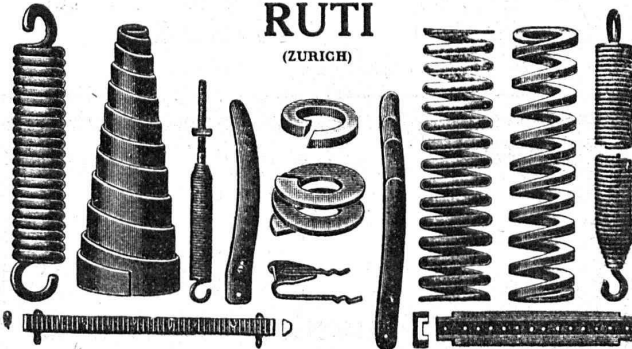
Barrages : Installations métalliques et mécaniques pour
barrages et canaux, grilles, machines pour
nettoyer les grilles, treuils, etc.

Renseignements sur des installations faites, références.
Projets et Devis sont à disposition.

BAUMANN & C^{ie}

Ateliers pour la construction de Ressorts en tous genres.

RUTI
(ZURICH)



RESSORTS EN FIL D'ACIER DE 0,2-50 mm. D'ÉPAISSEUR
en fil de laiton, nickel et bronze

pour toutes machines et appareils
RESSORTS EN TOLE D'ACIER TREMPÉ BLEUI
RONDELLES A RESSORT

Articles techniques pour l'industrie textile

Calculs pour la capacité de charge à disposition de nos clients.

Nos spécialités brevetées :

GRUES A TOUR PIVOTANTES
MONTE-CHARGES RAPIDES
débrayage automatique

BÉTONNIÈRES
TREUILS RAPIDES
etc., etc., etc.

Société Générale de
Matériel d'Entrepreneurs, S. A., Zurich
21^e, Rue Weinberg Tél. Hottingen 90.99

FONDERIE PAUL PERRET & C^{ie}, LAUSANNE

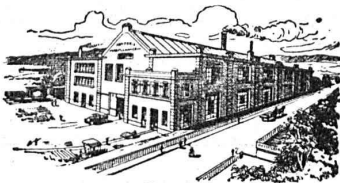
Rue de Genève - Tél. 26.60

Maison fondée en 1895

Rue de Genève - Tél. 26.60

Fonderie de Fer

Fontes pour machines sur modèles et au trousseau, jusqu'à 10,000 kg. — Fontes de bâtiments et de voirie. Articles en séries. Fontes spéciales pour l'industrie chimique.



Fonderie de Cuivre

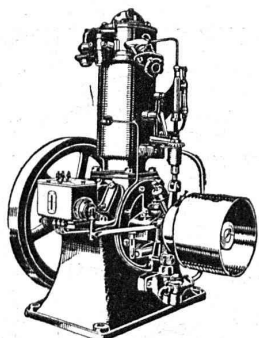
Bronzes phosphoreux, aluminium et tous autres alliages. — Installation moderne. Machines à mouler. — Livraisons rapides.

WEBER & C^{ie}, Uster-Zurich

Ateliers de constructions mécaniques et fonderie

Spécialité depuis plus de 20 ans :

MOTEURS



à huile lourde,
à pétrole lampant,
à essence ou à gaz

pour l'industrie,
pour l'agriculture
et pour bateaux de transport
et de pêche

Machines automobiles à
scier et à fendre le bois
de chauffage

DEMANDEZ CATALOGUE ET RÉFÉRENCES

DÉCORATIONS EN STAFF

de fabrication spéciale brevetée
et meilleur équivalent des travaux poussés sur place
sont achetés par **architectes, entrepreneurs**
de préférence chez

ERNEST HABERER & C^{ie} - BERNE

JH 4185 B]

Téléphone 943

Commandes directes d'après catalogues et travaux d'après plans
spéciaux sont promptement exécutés.

Projets avec nos motifs de catalogues pour plafonds, murs, etc., en tous
genres et grandeurs, d'après plans donnés, sont fournis gratuitement.

Conditions avantageuses.

Catalogues à disposition.

TRAVAUX DE SCULPTURE

Modèles artistiques pour façades et intérieurs. Groupes pour monu-
ments. Figurines pour décors et ornements de fontaines, colonnes,
vases, etc. Exécution en pierre naturelle et artificielle.

Ingénieurs, Architectes, Entrepreneurs, Industriels

favorisez de vos ordres
les maisons qui remet-
tent leurs annonces au
Bulletin technique.
Engagez de même vos
fournisseurs à utiliser
cette publicité haute-
ment rémunératrice.

Meubles en moëlle de rotin

blanc nature ou fumé.

Meubles en junc, à jour
de toutes les couleurs.

Chaises-longues, modèle Davos
et d'autres systèmes.

Cuenin-Hüni & C^{ie}

Fabrique de meubles en junc KIRCHBERG (Cl. de Berne)



UNION SOCIÉTÉ ANONYME À BIENNE

Première Fabrique Suisse de Chaînes soudées
par procédé électrique breveté.
USINE À MÂCHE.

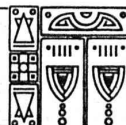
Chaînes en tous genres pour l'Industrie.
Chaînes calibrées et éprouvées à double résistance pour
grues, monte-charges, palans et toutes sortes d'appareils
de levage. Chaînes pour élévateurs et transporteurs,
Chaînes à lier pour chemins de fer, Chaînes de charge
pour fonderies etc. Chaînes antidérapantes pour automobiles.

LES COMMANDES SONT REÇUES PAR
TRÉFILERIES RÉUNIES S. A. BIENNE
S. A. DES FORGES ET USINES DE MOOS, LUCERNE
H. HESS & C^{ie}, PILGERSTEG - RUTI - ZÜRICH

Imprimerie La Concorde

Jumelles, 4, Lausanne

TRAVAUX EN TOUS GENRES



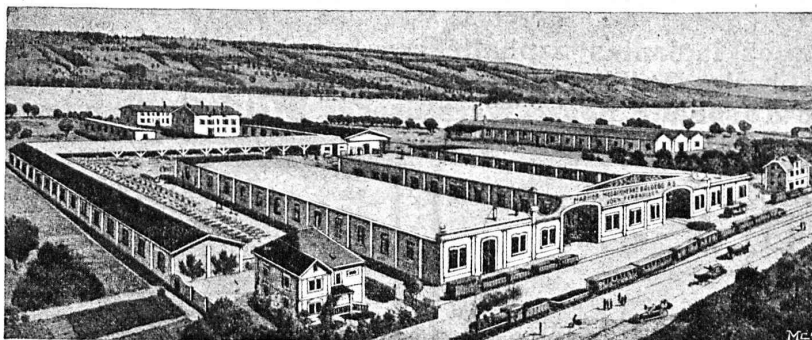
S. A. des Usines de Mosaïque en marbre, Baldegg (Lucerne)

Fabrique
de

Carreaux

mosaïques
en marbre
pour carrelages et
revêtements.

Demandez prospectus.



Spécialités :

Eviers - Cuviers

Baignoires

Bassins - Lavoirs

armés, etc.,

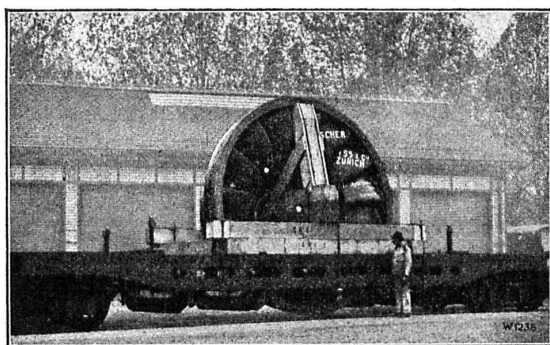
en P 3381 Lz

marbre-mosaïque

Demandez prospectus.

ESCHER WYSS & C^{IE} S.A.

Zurich
Suisse



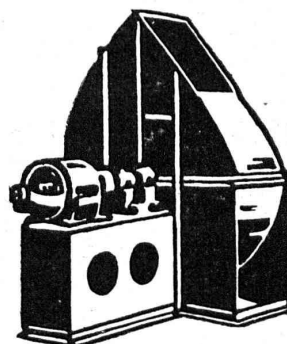
Turbines hydrauliques

Système Francis et Roues tangentielles

Régulateurs universels

38/24

Ventilateurs Meidinger



pour tous les besoins de l'Industrie

Aération

Chauffage à air

Séchage

Dépoussiérage

Transport de copeaux

Triage mécanique

Ventilateurs de forge

Ventilateurs de fonderie

Moteurs électriques

G. Meidinger & C^{ie}, Bâle

INDICATEUR VAUDOIS

Recueil des Adresses de Lausanne et du Canton de Vaud
publié par la Société Suisse d'Édition, 4, Jumelles, Lausanne.

Paraît au commencement de chaque année.

En souscription En librairie

I^{re} Partie : adresses de Lausanne par
ordre alphabétique et profession-
nel Fr. 6.50 7.50

II^e Partie : adresses de Lausanne par
ordre de rues, villas, sociétés, ren-
seignements, etc. Ne se vend pas seule



En souscription En librairie

III^e Partie : adresses des autres com-
munes du canton Fr. 6.50 7.50

I^{re} et II^e Parties réunies . . . » 11.— 13.—

I^{re} et II^e » » » 11.— 13.—

I^{re}, II^e et III^e » » (Complet) » 15.— 17.—

C.F. WEBER S.-A., Leipzig-Pl. SUCCURSALE: MUTTENZ-BALE

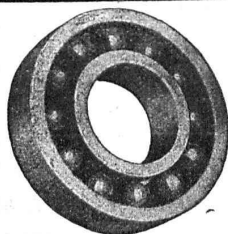
Téléphone 12

Fabrique de cartons bitumés et de produits de goudron

Télégrammes :
Nonnenmühle

Maison de 1er ordre pour la livraison de

**Plaques isolantes asphaltées en toutes épaisseurs et en tous genres,
Vernis d'asphalte, Antiélaéolithe, Asphalte pour parquets, Carbolinéum,
Mastic d'asphalte pour divers usages, Matières désinfectantes**



ROULEMENT A BILLES

D. W. F. pour tout emploi.

Grandeurs normales en stock à Zurich

Paliers de machines munis de
Roulements à billes D. W. F.

REPRÉSENTANT :

D^r Hoigné, ci-devant M. Schoch et C^o
Münsterhof, 14, Zurich I



CALCULS DE STABILITÉ



Projets - Devis - Mise en soumission - Surveillance - Expertise

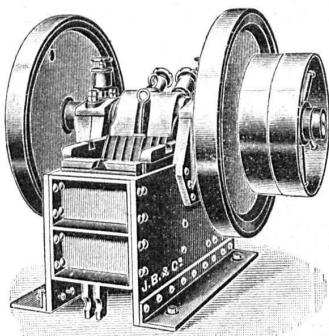
BÉTON ARMÉ et CONSTRUCTIONS DIVERSES

A. PARIS, Ingénieur-Conseil indépendant
des brevets et des entreprises

Petit Beaulieu, av. Beaulieu

LAUSANNE

:: Téléph. 46.92



Concasseurs

de notre propre fabrication

machines de 1^{re} qualité munies de plaques de sécurité
excluant toute rupture,

stationnaires et roulantes

avec ou sans moteur, de 20 à 60 m³ de production journalière, sont fournies à titre de vente ou de location à des conditions vraiment avantageuses par la maison

J. Brun & C^{ie}, Fabrique de machines **Nebikon**

Références de premier ordre

Téléph. N° 12

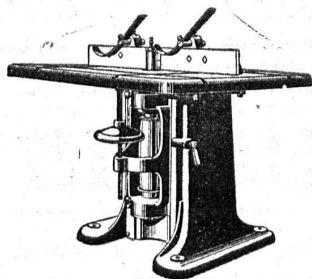
Télégr. Brun

(Lucerne)



Rauschenbach

Machines modernes à travailler le bois



Toupie, Mod. K. M.



Demandez
catalogues et devis.

ATELIERS DE CONSTRUCTION RAUSCHENBACH S.A.
SCHAFFHOUSE

Représentant exclusif pour la Suisse Romande:
(à l'exception du Jura Bernois)

M. C. Félix, Boulevard de Grancy 8, Lausanne.

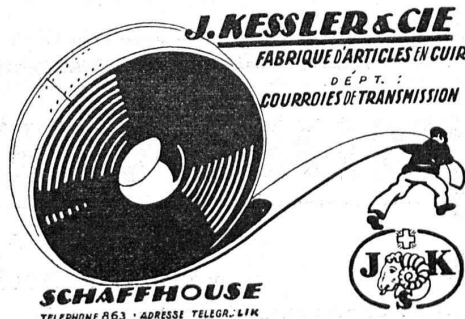
TUYAUX FONTE DE CHOINDEZ

FRANCILLON & C^{ie}

LAUSANNE

SOCIÉTÉ ANONYME

TUBES ACIER A EMBOITEMENT



IMPRIMERIE LA CONCORDE, Jumelles, 4, LAUSANNE

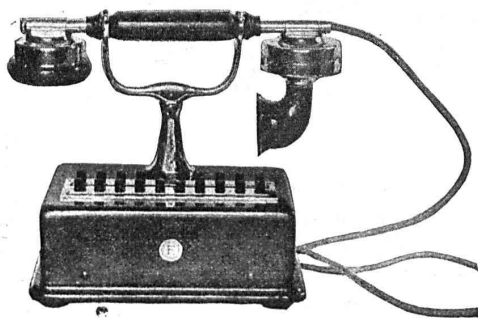
Imprimés en tous genres.

FAVARGER & C^o, S.A.

NEUCHÂTEL (Suisse)

TÉLÉPHONES INDUSTRIELS

Sonnettes, tableaux et accessoires



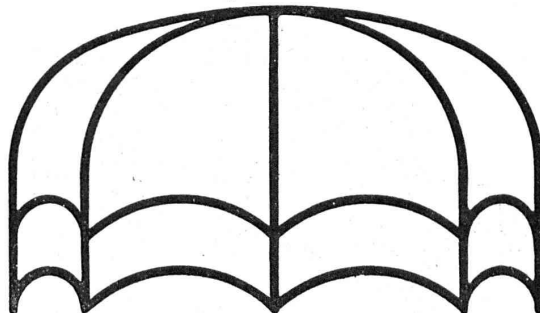
Horloges électriques

Appareils de contrôle de rondes
pour veilleurs de nuit.

Avertisseurs en tous genres.

CARCASSES D'ABAT-JOUR

exécution très soignée, soudées à l'autogène.



Emile Scholer, Bâle I. — Demandez le nouveau catalogue.

Ateliers de Constructions S. A.

ci-devant A. Schmid
Fondés en 1871

Zurich

Adresse télégraphique
Sihlfabrik

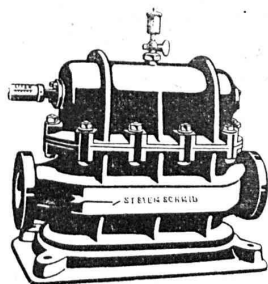
Compteurs à eau système Schmid

pour le contrôle de la consommation
du combustible, nécessaires à tous les
propriétaires de chaudières.
Plus de 10 000 appareils en service.

Pompes à piston
sans soupapes pour liquides consistants.

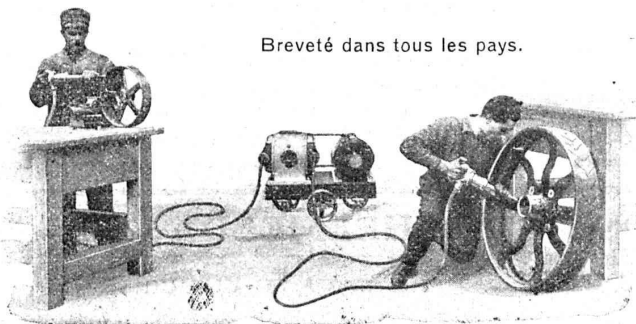
Pompes à piston
avec soupapes pour hautes pressions,
jusqu'à 400 atmosphères.

Compteur à eau à double piston. Turbines. — Engrenages à vis sans fin.



S. A. ERNESTO CURTI, MACHINES AÉRODYNAMIQUES, MILAN

Breveté dans tous les pays.



Machine légère et robuste, facilement transportable ;
particulièrement recommandable par son prix modique
et sa consommation minime pour :

LA CONSTRUCTION DE CHARPENTE EN FER
L'ÉBARBAGE EN FONDERIE, ETC., ETC.

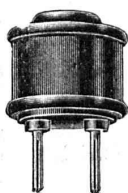
LA PERFORATION DE LA PIERRE
LE FAÇONNAGE DU MARBRE, ETC.

Marteaux pneumatiques

à perforer - river - buriner.

Agent exclusif pour
la Suisse Romande : **G. LOWER & C^{ie}**, LAUSANNE
(FLON)

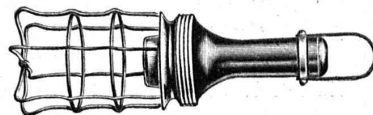
PAPIERS calque à dessin - Copies de plans en tous genres HÉLIOGRAPHIQUES ED. AERNI-LEUCH, BERNE



Fabriques de Presspan et de Matières Isolantes pour l'Electricité

Ci-devant : **H. WEIDMANN S.A.** Rapperswil (St. Gall)

Tous isolants pour l'électricité : pour générateurs, transformateurs, moteurs,
appareillage pour tension forte et faible, traction électrique, matériel
d'installation en matière incombustible.



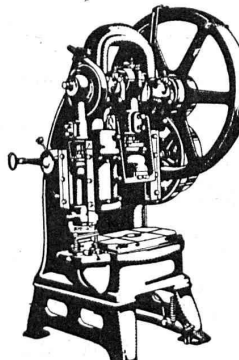
1864

GALVANISATION

à forfait au bain
de toutes pièces métal-
liques. Tôlerie indu-
strielle charpentemé-
tallique, tuyaux de
ventilation, etc.

AFFOLTER, et Cie. S.A.

BÂLE 13



L. SCHULER

Fondée en 1839 Göppingen (Wurtemberg) Plus de 1500 ouvriers

La plus ancienne et plus importante usine allemande
ayant comme spécialité la construction de :

Presses à excentrique. Presses à friction. Machines à
découper les encoches. Cisailles. Machines spéciales et
Outils pour travailler la tôle et les métaux.

Représentant pour la Suisse romande :

RUBIN & WELTI, Ingénieurs, LAUSANNE

Avenue des Alpes, 34 Téléph. 44-74



GÉTAZ, ROMANG, ÉCOFFEY (S. A.)

Lausanne, Vevey, Genève
Montreux, Châtel St-Denis

Matériaux de constructions

Granit du Tessin.

CERESITE, produit idéal pour rendre
le mortier étanche

Fabriques de Carreaux en ciment pour dallages
Tuyaux en ciment

CARREAUX CÉRAMIQUES pour dallages et revêtements

Articles sanitaires pour toilettes, baignoires, W. C., etc.
Exposition permanente à Lausanne, Vevey et Genève

Produits réfractaires et isolants :: Bois de construction

ACIÉRIES THOS. FIRTH & SONS LTD., SHEFFIELD (ANGLETERRE)

REPRÉSENTANT GÉNÉRAL POUR LA SUISSE :

Téléphone : Hottingen 49.55 G. LECOULTRE Höschgasse 75, ZÜRICH 8

Premiers fabricants des aciers inoxydables « FIRTH STAINLESS » pour tous les usages, en barres, tôles, fils, tubes, pièces forgées, pièces coulées, etc. — Aciers rapides « SPEEDICUT », aciers pour outils, aciers de construction, pièces de forge, outillage, etc, etc.

S T O C K A Z U R I C H

I S O L A

Brevet + N° 84066

INSENSIBLE AUX ACIDES

Chape élastique, sans joints, d'étanchéité et de résistance inaltérable, fabriquée d'asphaltes purs.
Enduits étanches à l'ISOLA, appliqués à froid.

Zurich 1, Siège central **SOCIÉTÉ ANONYME ISOLA** Auf der Mauer 11, Zurich 1

Entreprise générale de travaux d'Isolation, fondée en 1913.