

Zeitschrift: Bulletin technique de la Suisse romande
Band: 50 (1924)
Heft: 13

Werbung

Nutzungsbedingungen

Die ETH-Bibliothek ist die Anbieterin der digitalisierten Zeitschriften auf E-Periodica. Sie besitzt keine Urheberrechte an den Zeitschriften und ist nicht verantwortlich für deren Inhalte. Die Rechte liegen in der Regel bei den Herausgebern beziehungsweise den externen Rechteinhabern. Das Veröffentlichen von Bildern in Print- und Online-Publikationen sowie auf Social Media-Kanälen oder Webseiten ist nur mit vorheriger Genehmigung der Rechteinhaber erlaubt. [Mehr erfahren](#)

Conditions d'utilisation

L'ETH Library est le fournisseur des revues numérisées. Elle ne détient aucun droit d'auteur sur les revues et n'est pas responsable de leur contenu. En règle générale, les droits sont détenus par les éditeurs ou les détenteurs de droits externes. La reproduction d'images dans des publications imprimées ou en ligne ainsi que sur des canaux de médias sociaux ou des sites web n'est autorisée qu'avec l'accord préalable des détenteurs des droits. [En savoir plus](#)

Terms of use

The ETH Library is the provider of the digitised journals. It does not own any copyrights to the journals and is not responsible for their content. The rights usually lie with the publishers or the external rights holders. Publishing images in print and online publications, as well as on social media channels or websites, is only permitted with the prior consent of the rights holders. [Find out more](#)

Download PDF: 28.11.2025

ETH-Bibliothek Zürich, E-Periodica, <https://www.e-periodica.ch>

BULLETIN TECHNIQUE DE LA SUISSE ROMANDE

ORGANE AGRÉÉ PAR LA COMMISSION CENTRALE POUR LA NAVIGATION DU RHIN
ORGANE DE L'ASSOCIATION SUISSE D'HYGIÈNE ET DE TECHNIQUE URBAINES
ORGANE EN LANGUE FRANÇAISE DE LA SOCIÉTÉ SUISSE DES INGÉNIEURS ET DES ARCHITECTES
ainsi que de la Société vaudoise des Ingénieurs et des Architectes, de l'Association des Anciens Elèves de
l'École d'Ingénieurs de l'Université de Lausanne et des Groupes Romands de la G. e. P.

ABONNEMENTS :

Suisse : 1 an, 12 francs

Etranger : 14 francs

Pour sociétaires :

Suisse : 1 an, 10 francs

Etranger : 12 francs

Prix du numéro :
75 centimes.

Pour les abonnements
s'adresser à la librairie
F. Rouge & C°, à Lausanne.

COMITÉ DE RÉDACTION

Président : P. PICCARD, ingénieur, à Genève.
Secrétaire : EDM. EMMANUEL, ingénieur, à Genève.

MEMBRES :

Fribourg : MM. F. BROILLET, architecte; J. LEHMANN, ingénieur cantonal; R. DE SCHALLER, architecte. — *Vaud* : MM. EPITAUX, architecte; W. GRENIER, ingénieur, professeur honoraire de l'Université de Lausanne; E. JOST, architecte; CH. THEVENAZ, architecte. — *Genève* : MM. L. ARCHINARD, ingénieur; E. IMER-SCHNEIDER, ingénieur-conseil; RENÉ NEESER, ingénieur; CH. WEIBEL, architecte. — *Neuchâtel* : MM. ED. ELSKES, ingénieur; A. MEAN, ingénieur cantonal; E. PRINCE, architecte. — *Valais* : MM. J. COUCHEPIN, ingénieur, à Martigny; HAENNY, ingénieur, à Sion.

Rédaction : H. DEMIERRE, ingénieur.
VEVEY, Rue de la Madeleine, 15.

CONSEIL D'ADMINISTRATION DU BULLETIN TECHNIQUE

E. IMER-SCHNEIDER, ingénieur-conseil, président;
J. CHAPPUIS, ingénieur. — A. DOMMER, ingénieur. — H. MEYER, architecte.
F. ROUGE, libraire.

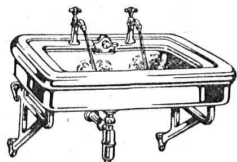
ANNONCES :

50 centimes la ligne

Rabais pour annonces répétées

Demandez tarif spécial
pour fractions de pages à

l'Indicateur Vaudois
(Société Suisse d'Édition)
Jumelles, 4, Lausanne.



Bamberger, Leroi & C^{ie} Zurich, S. A.

Fabrique d'Appareils Sanitaires



MEYNADIER & C^{ie}, ZURICH

Fabrique de carton bitumé Produits d'asphalte et de bitume



Matériaux isolants
de tous genres
pour constructions

Béton armé translucide

SYSTÈME KEPPLER BREVETÉ
Nouveau système de
plafonds translucides
en béton armé et dalles
de verre

Grande résistance à la surcharge. — Très grande
facilité d'entretien et de nettoyage. — Suppres-
sion de toute peinture ou enduit protecteur. —
le plus grand effet de lumière.

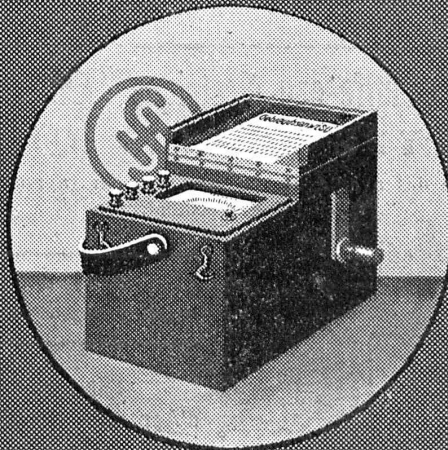
Représentant:

Rob. Looser, Zurich

Badenerstr. 41

Évitez les contrefaçons.

Instruments pour mesures d'isolation



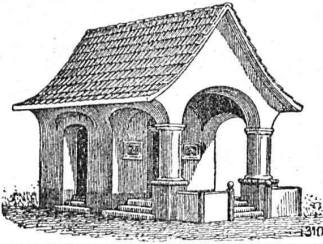
Brochures sur demande

S. A. Des Produits Électrotechniques
SIEMENS
Section Siemens & Halske, Lausanne

Copies
en tous genres
d'après
originaux sur calque

A. MOREL
HÉLIOGRAPHIE
LAUSANNE
Tél. 83.27 Jumelles, 2

Papiers à calquer
et à dessin
—
Papiers héliographiques



PLAFONDS, CLOISONS, CORNICHES, PLANCHERS, Revêtements de toutes sortes
exécutés avec le support pour mortier

„TREILLAGE EN TERRE CUITE“

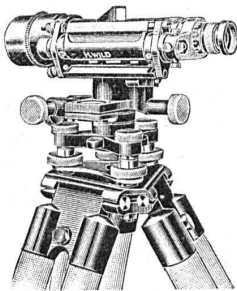
sont exempts de toutes fissures, inaltérables aux influences
atmosphériques, incombustibles et extrêmement durables

Nombreuses références

Demandez prospectus et échantillons

Médailles d'or : Berne 1914. Barcelone 1920

FABRIQUE SUISSE DE TREILLAGE EN TERRE CUITE S. A., LOTZWIL-BERNE



LE NIVEAU
PARFAIT

Les Niveau et Théodolite WILD

sont les meilleurs instruments de géodésie.

□ □ □ □ □ □ □ □

Prix avantageux.

Demandez catalogues à la

Société Anon. de Vente - Heerbrugg

des instruments de géodésie Henri Wild

(St-Gall)

Ebol

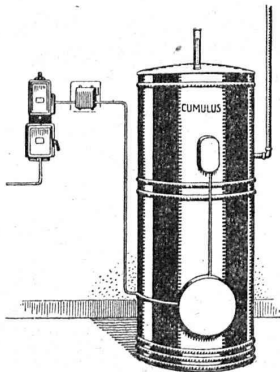
Enduit noir pour l'augmentation de l'étanchéité
du béton. Protège le béton et les métaux contre
l'eau acidulée, les eaux de terrains maré-
cageux, etc. **Moyen anti-rouille.**

DEMANDEZ PRIX ET ÉCHANTILLONS

E. BECK, fabricant de produits d'asphalte, PIETERLEN

Le chauffe-eau électrique « Cumulus » TYPE ÉCONOMIQUE

offre des avantages considérables par rapport aux
chauffe-eau ordinaires.

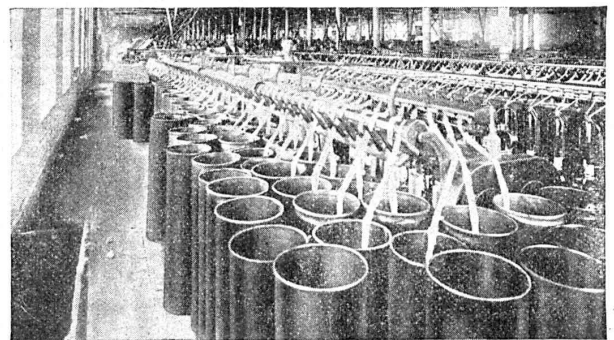


Demandez
notre prospectus 63

Fabrique
d'Appareils électriques

Fr. SAUTER S. A.
BALE

Bureau technique à Genève
25, Boulev. Georges Favon



FIBRE „DIAMOND“ POUR BOITES DE FILATURES

La Fibre « Diamond » pour Boîtes de Filatures est supérieure à tout
autre produit pour la fabrication des boîtes à boudiner et à carder ainsi
que des boîtes à échevettes. Les boîtes en Fibre « Diamond » sont écono-
miques et durables.

Les propriétaires de Filatures qui cherchent des boîtes solides, quoique
légères, et qui ne se brisent pas facilement, devraient se procurer les
boîtes en Fibre « Diamond ». Ces boîtes ne se dentellent pas, ni ne se
rouillent, fendent ou craquent.

La Fibre « Diamond » peut également servir pour la fabrication d'autres
récipients, tels que caisses, barils, etc.

Ecrivez-nous et nous vous dirons où l'on peut se procurer les
Boîtes en Fibre « Diamond ».

Diamond State Fibre Company

Bridgeport, Pa. (près Philadelphie) U.S.A.

Adr. télégraphique : « DYMNFYBR », Norristown.

Représentants : **Zwischenbart S. A., Bâle-Dreisitz.**



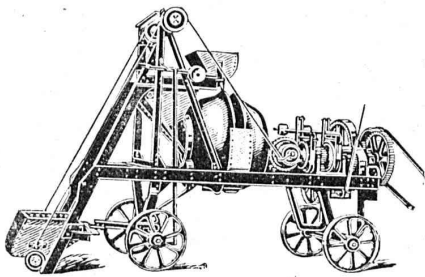
BÉTONNIÈRES "Muller,, et "Rondez,,

stationnaires et sur roues, marchant à bras et au moteur

Rendement horaire de 2-12 m³

Références de 1^{er} ordre Livraison immédiate

VENTE et LOCATION



ROBERT AEBI & C^{ie}, S. A.

ZURICH 1

Machines et outils pour entreprises Matériel roulant



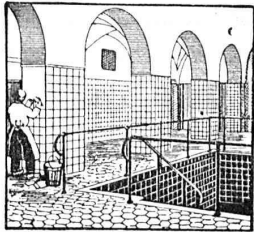
Billes

en **Acier, Bronze**

où tout autre métal
Précision parfaite.
Qualité irréprochable

AMSLER & C^o

FEUERTHALEN - SCHAFFHOUSE



CARRELAGES & REVÊTEMENTS

J. ROD, Lausanne

St-Roch, 30 — Téléphone 39.61

Bovard & Bugnion

ci-devant : Mathey-Doret & C^{ie}

Brevets d'invention

Marques - Dessins et Modèles

Bollwerk, 17 BERNE Bollwerk, 17

IMPRIMERIE LA CONCORDE

Jumelles 4, - LAUSANNE - Tél. 35.95

Société des USINES de LOUIS de ROLL

Succursale : FONDERIE DE BERNE, à Berne.

Lettres et Télégrammes : Fonderie de Berne, à Berne.

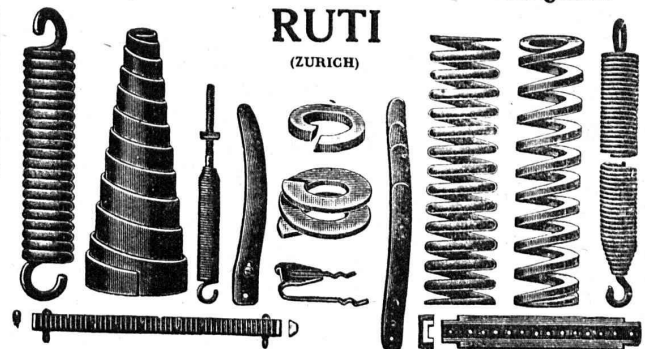
Téléphone 10.68



Fonderie de Berne
Funiculaire à contre-poids d'eau
N°15

BAUMANN & C^{ie}

Ateliers pour la construction de Ressorts en tous genres.



RUTI

(ZURICH)

RESSORTS EN FIL D'ACIER DE 0,2-50 mm. D'ÉPAISSEUR

en fil de laiton, nickel et bronze

pour toutes machines et appareils

RESSORTS EN TOLE D'ACIER TREMPÉ BLEUI

RONDELLES A RESSORT

Articles techniques pour l'industrie textile

Calculs pour la capacité de charge à disposition de nos clients.

Appareils de levage : Ponts roulants, grues pivotantes, grues de chargement, etc., pour commande à bras et commande électrique,

Matériel de chemins de fer : Ponts tournants et chariots transbordeurs, branchements et croisements pour voies normales et voies étroites, Barrières.

Chemins de fer de montagne : Funiculaires complets. avec freins spéciaux (systèmes brevetés), depuis 1898 94 exécutions.

Superstructures à crémaillère : Systèmes : Riggenbach, Abt, Strub, Peter, etc.

Barrages : Installations métalliques et mécaniques pour barrages et canaux, grilles, machines pour nettoyer les grilles, treuils, etc.

Renseignements sur des installations faites, références. Projets et Devis sont à disposition.

Nos spécialités brevetées :

GRUES A TOUR PIVOTANTES

MONTE-CHARGES RAPIDES

débrayage automatique

BÉTONNIÈRES

TREUILS RAPIDES

etc., etc., etc.

Société Générale de

Matériel d'Entrepreneurs, S. A., Zurich

21^e, Rue Weinberg

Tél. Hottingen 90.99

BENZINES
BENZOL
CARBURE

Téléphone 2338



GEORGES MICHOU
LAUSANNE

HUILES MINÉRALES
GRAISSE CONSISTANTE
DÉCHETS DE COTON

Téléphone 2338



Badigeonneuse « Rapid »
(par air comprimé).
Enduit ou peinture de façades.
Pour peindre et désinfecter des usines
ateliers et magasins de tous genres.
Demandez la liste N° 20.
C. Nievergelt & C^{ie}, Zurich
Succ. de H. CORRODI-HANHART
Représentant pour la Suisse romande :
A. Schmied, 9, Chemin de Roche, Genève

Appareillage, Ferblanterie et Couverture
Installations sanitaires, Entretien, Réparations

W. Depierraz & L. Noverraz
Rue de Bourg, 27 LAUSANNE Ruelle de Bourg, 3
TÉLÉPHONE N° 87.28

Les Services d'Eau

emploi en cas de
pénurie d'eau

les **Compteurs d'eau D.R.D.**

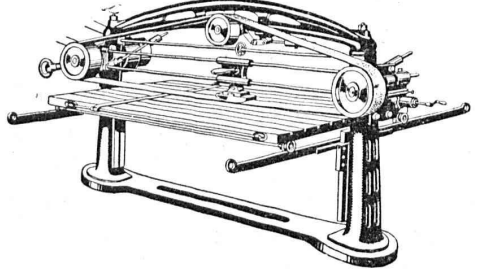
de la fabrique
Metrum S. A.
généralement appréciés.
Wallisellen - Zurich
Téléphone 12 Adr. télégr. : Metrum.



Meubles en moëlle de rotin
blanc nature ou fumé.
Meubles en jone, à jour
de toutes les couleurs.
Chaises-longues, modèle Davos
et d'autres systèmes.
Cuenin-Hüni & C^{ie}
Fabrique de meubles en jone KIRCHBERG (Ct. de Berne)

Rauschenbach

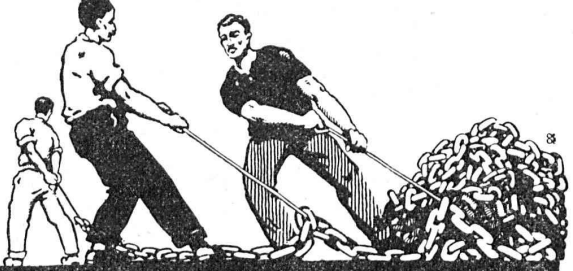
Machines modernes
à travailler le bois



Machine à poncer et à polir
type H B S. Demandez
catalogues et devis.

ATELIERS DE CONSTRUCTION RAUSCHENBACH S.A.
SCHAFFHOUSE

Représentant exclusif pour la Suisse Romande :
(à l'exception du Jura Bernois)
M. C. Félix, Boulevard de Grancy 8, Lausanne.

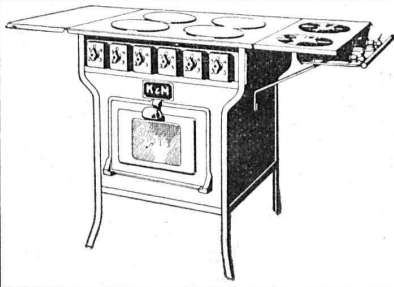


UNION SOCIÉTÉ ANONYME À BIENNE
Première Fabrique Suisse de Chaînes soudées
par procédé électrique breveté.
USINE À MÂCHE.

Chaînes en tous genres pour l'Industrie.
Chaînes calibrées et éprouvées à double résistance pour
grues, monte-charges, palans et toutes sortes d'appareils
de levage. Chaînes pour élévateurs et transporteurs,
Chaînes à lier pour chemins de fer, Chaînes de charge
pour fonderies etc. Chaînes antidérapantes pour automobiles.

LES COMMANDES SONT REÇUES PAR
TRÉFILIERES RÉUNIES S. A., BIENNE
S. A. DES FORGES ET USINES DE MOOS, LUCERNE
H. HESS & C^{ie}, PILGERSTEG, RUTI (ZURICH)

INDICATEUR VAUDOIS
Livre d'adresses de Lausanne et du Canton de Vaud. — Dans toutes librairies



S. A. KUMMLER & MATTER, Aarau

Fabrique d'appareils électriques pour chauffage et cuisson

Appareils à eau chaude à chauffage électrique à partir de 20 litres; construction soignée. Plus de 2800 en fonction.

Fourneaux de cuisine et appareils de cuisson électriques. Nombreux modèles. Prix très modiques.

Chauffages d'église.

PROSPECTUS A DISPOSITION



Marbres et pierres pour la mosaïque et la pierre artificielle

en toutes couleurs et en tous granules, en 1^{re} qualité, fournit

C. Bernasconi S. A., Berne

Usine de Terrazzo. — Téléph. : Bollwerk 25.72.

AGENTS: Glasson et C^{ie}, Bulle. — A. Guelpa, bureau technique, Genève.

Cartouches-Fusibles « Diazed »

de nouveau livrables en matériel d'avant-guerre

250 volts



jusqu'à : 25 amp.

500 volts



200 amp.

750 volts



200 amp.

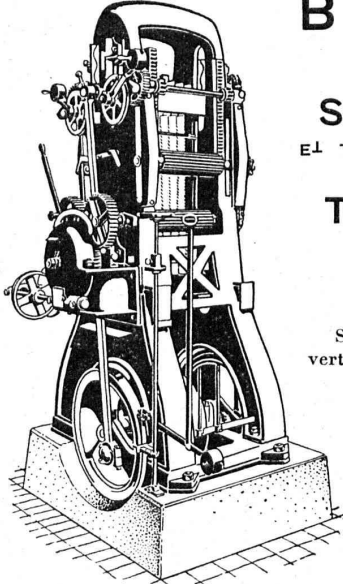


Société Anonyme des
Produits électrotechniques

SIEMENS

Dépt. SIEMENS - SCHUCKERTWERKE, Zurich

A. MULLER & C^o
Ateliers de constructions mécaniques et fonderie



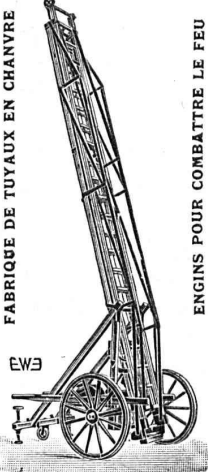
BRUGG
(Argovie)

SCIERIES
ET TOUTES MACHINES
POUR LE
TRAVAIL
DU
BOIS

Scies alternatives
verticales multiples de
haut rendement.
Scies alternatives
et à ruban
pour refendre.
Raboteuses à trois
et quatre faces, etc.
Constructions mo-
dernes avec
roulements à billes.

Grands magasins. — Livraisons rapides.
Conditions avantageuses.
Prospectus, offres et visite d'ingénieur sur demande.

ÉCHELLES pour service électrique et pour pompiers

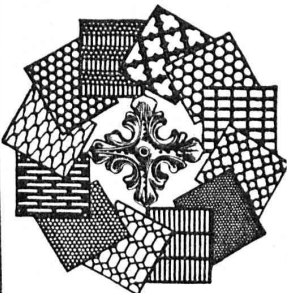


FABRIQUE DE TUYAUX EN CHANVRE

ENGINS POUR COMBATTRE LE FEU

EHRSAM, WEDENSWIL (Zurich)

Tôles perforées



H. HEER & C^o
OLTEN 7318

■ **CALCULS DE STABILITÉ** ■

Projets - Devis - Mise en soumission - Surveillance - Expertise

BÉTON ARMÉ et CONSTRUCTIONS DIVERSES

A. PARIS, Ingénieur-Conseil indépendant
des brevets et des entreprises

Petit Beaulieu, av. Beaulieu **LAUSANNE** :: Téléph. 46.92

Imprimerie La Concorde
Jumelles, 4, Lausanne
TRAVAUX EN TOUS GENRES

C.F. WEBER S.-A., Leipzig-Pl. SUCCURSALE: MUTTENZ-BALE

Téléphone 12 Fabrique de cartons bitumés et de produits de goudron Télégrammes: Nonnenmühle

Maison de 1er ordre pour la livraison de

**Plaques isolantes asphaltées en toutes épaisseurs et en tous genres,
Vernis d'asphalte, Antiélaéolithe, Asphalte pour parquets, Carbolinéum,
Mastic d'asphalte pour divers usages, Matières désinfectantes**



ANGST & PFISTER, Zurich 6

Télégrammes: Packing — Téléphone: Hottingen 49.09

Spécialités Industrielles en caoutchouc et amiante
CUIRS EMBOUTIS

ISOLA

Brevet + N° 84066

INSENSIBLE AUX ACIDES

Chape élastique, sans joints, d'étanchéité et de résistance inaltérable, fabriquée d'asphaltes purs.
Enduits étanches à l'ISOLA, appliqués à froid.

Zurich 1, Siège central **SOCIÉTÉ SUISSE ISOLA** Auf der Mauer 11, Zurich 1
Entreprise générale de travaux d'Isolation, fondée en 1913.

SOCIÉTÉ SUISSE D'EXPLOSIFS CHEDDITE & DYNAMITE

Bureau à Liestal. Tél. 182.

Usines à Isleten (Ct. d'Uri) et Liestal

livre à des conditions avantageuses

DYNAMITE, explosifs de sûreté CHEDDITE & TELSITE MÈCHES ET DÉTONATEURS

Agents généraux
pour la Suisse romande :

PETITPIERRE FILS & Co, NEUCHATEL

TÉLÉPHONE 3.15

ATELIERS DE CONSTRUCTIONS MÉCANIQUES de VEVEY (Suisse)

TÉLÉPHONE N° 69

Adr. télégr.: FONDERIE-VEVEY

**TURBINES et
RÉGULATEURS**

Monte-charges de tous systèmes

Compresseurs.

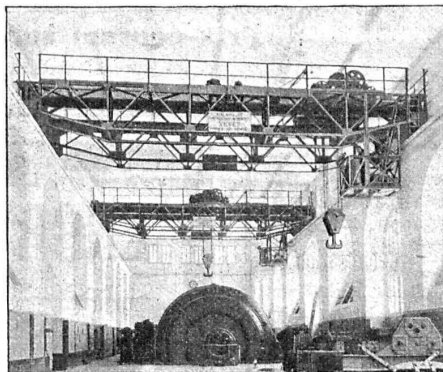
Presses hydrauliques.

ENGINS DE LEVAGE

**Grues, ponts
et plaques tournantes.**

Chariots transbordeurs.

**BRANCHEMENTS et
CROISEMENTS**



Deux ponts roulants électriques de 40 tonnes de l'Usine du Châtelard.

**FONDERIE de FER
et de BRONZE**

PONTS et
Charpentes métalliques.
RÉSERVOIRS
et CHAUDIÈRES

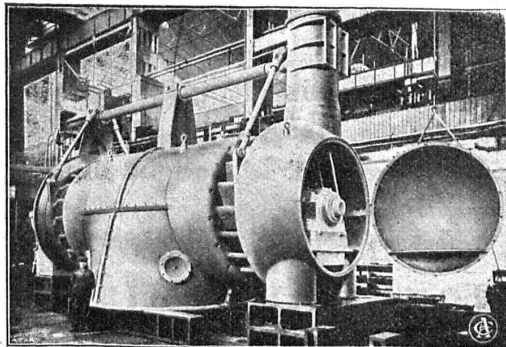
**GAZOMÈTRES
TUYAUX**

BARRAGES et ÉCLUSES

DEVIS de toutes MACHINES
sur demande.

TURBINES HYDRAULIQUES ATELIERS DES CHARMILLES S. A., GENÈVE

109 ROUTE DE LYON, 109



Turbine Francis double de 3100 CV. Chute 8,20 mètres. Vitesse 150 tours/minute.

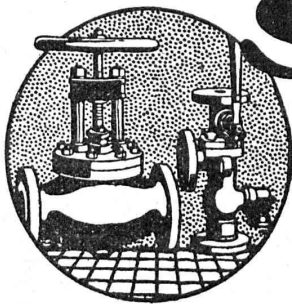
RÉGULATEURS BREVETÉS

TURBINES HYDRAULIQUES

ATELIERS DES CHARMILLES S. A.

109, ROUTE DE LYON, 109

✻ GENÈVE ✻

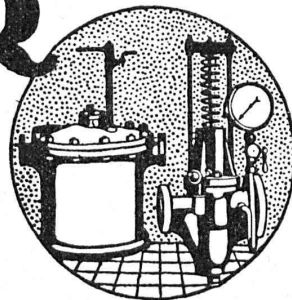


SULZER

ARMATURES
et
PIÈCES DE TUYAUTERIE

pour
vapeur, eau, acides, gaz, air etc.

Catalogues sur demande.



SULZER FRÈRES, SOCIÉTÉ ANONYME, WINTERTHUR

S. A. Hasler

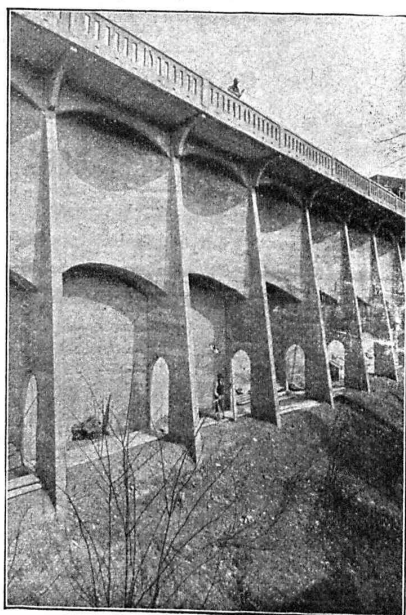
ci-devant
l'atelier des télégraphes de G. Hasler

Berne



Appareils téléphoniques

Prix-courant sur demande



BÉTON ARMÉ

—
Canalisations

—
Voies
industrielles

—
TRAVAUX
HYDRAULIQUES

—
BARRAGES

—
Cheminées
en béton armé

—
BUREAU
TECHNIQUE
pour
Projets et Devis

F.-L. MULLER, Ing.

successeur de

ANSELMIER & MULLER

BERNE

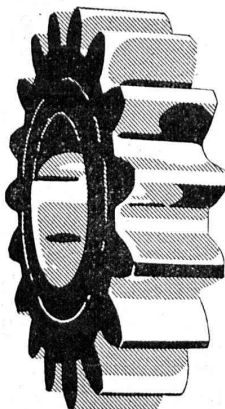
Téléphone N° 1051

Effingerstrasse, 13

Société Anonyme des

ENGRENAGES MAAG

ZURICH



Fourniture, Taillage

d'ENGRENAGES :

DROITS,

HÉLICOIDaux,

A CHEVRON,

CONIQUES,

A VIS SANS FIN,

pour tout usage.

Pignons trempés
avec flancs des dents rectifiés.
Haute précision. - Longue durée.

Réducteurs et Multiplicateurs complets.

PROMPTE LIVRAISON
PRIX RÉDUITS