

Zeitschrift: Bulletin technique de la Suisse romande
Band: 50 (1924)
Heft: 1

Werbung

Nutzungsbedingungen

Die ETH-Bibliothek ist die Anbieterin der digitalisierten Zeitschriften auf E-Periodica. Sie besitzt keine Urheberrechte an den Zeitschriften und ist nicht verantwortlich für deren Inhalte. Die Rechte liegen in der Regel bei den Herausgebern beziehungsweise den externen Rechteinhabern. Das Veröffentlichen von Bildern in Print- und Online-Publikationen sowie auf Social Media-Kanälen oder Webseiten ist nur mit vorheriger Genehmigung der Rechteinhaber erlaubt. [Mehr erfahren](#)

Conditions d'utilisation

L'ETH Library est le fournisseur des revues numérisées. Elle ne détient aucun droit d'auteur sur les revues et n'est pas responsable de leur contenu. En règle générale, les droits sont détenus par les éditeurs ou les détenteurs de droits externes. La reproduction d'images dans des publications imprimées ou en ligne ainsi que sur des canaux de médias sociaux ou des sites web n'est autorisée qu'avec l'accord préalable des détenteurs des droits. [En savoir plus](#)

Terms of use

The ETH Library is the provider of the digitised journals. It does not own any copyrights to the journals and is not responsible for their content. The rights usually lie with the publishers or the external rights holders. Publishing images in print and online publications, as well as on social media channels or websites, is only permitted with the prior consent of the rights holders. [Find out more](#)

Download PDF: 12.01.2026

ETH-Bibliothek Zürich, E-Periodica, <https://www.e-periodica.ch>

MAMMOUTH



Isolierstoff
für Hoch- u. Tiefbau-

Mammouth

Plaque d'asphalte souple, formée d'un tissu imprégné, fabriqué avec de l'asphalte pur et ne contenant aucun produit provenant de la distillation du goudron de houille. Etanchéité et souplesse permanentes.

Porolith ajouté au mortier de ciment, le rendant étanche contre les intempéries.

Emulsion d'asphalte et Evéol enduit résistant à l'eau douce pour murs, constructions en bois et fer; pour toitures et fondations, ponts ouvrages hydrauliques, toits plats, terrasses.

ASPHALT-EMULSION S.A., ZURICH

Hafnerstrasse, 7

Téléphone Selnau 4674



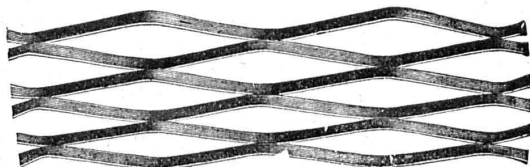
Usines de Lampes Electriques Aarau S.A.

A A R A U

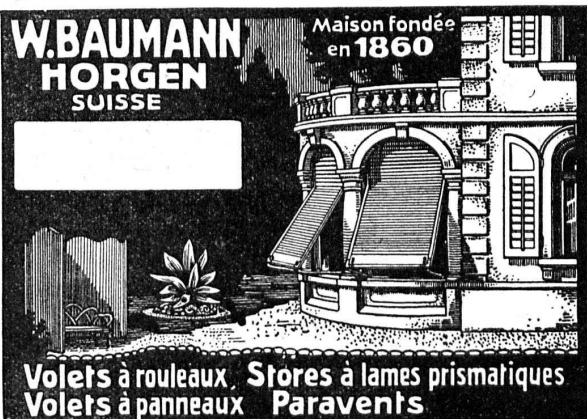
Lampes vides d'air et à remplissage gazeux



MÉTAL DÉPLOYÉ



FRANCILLON & Cie, Société anonyme



Eclaircissement

Un de nos concurrents prétend que ses marteaux perforateurs sont supérieurs aux nôtres, selon les essais comparatifs.

Nous déclarons que nous n'avons reçu connaissance de ces essais comparatifs, que par les dites prétentions. Aucun de nos représentants assistait aux essais, et nous nous abstenons donc de prendre position vis-à-vis de faits pareils.

Comme spécialistes de la branche, nous ne connaissons actuellement aucun marteau perforateur qui soit capable de surpasser les rendements de nos marteaux.

H. FLOTTMANN & Cie, Zurich

L'ECOLE LÉMANIA
LAUSANNE

prépare vite et très bien pour

POLYTECHNICUM

Ecole des Beaux-Arts, Paris
Ecole spéciale d'Architecture, Paris

BÉTON ARMÉ

Projets, devis, direction de travaux

BAUER & ALBRECHT

Bureau d'Ingénieurs

PLACE MANEGG

ZURICH

Tél. : Selnau 80.78

Mise au concours de travaux

La Direction du 1^{er} arrondissement des chemins de fer fédéraux, à Lausanne, met au concours les travaux de maçonnerie et de bétonnage à exécuter au viaduc sur la Venoge, à la Poudrière et au ponceau du Flon de Lonay, situés sur le tronçon Renens-Morges.

Ces travaux comportent environ 50 m³ de maçonnerie, 28 m³ de tailles en granit, 360 m³ de béton, 370 m² de chapes en asphalte.

Les formulaires de soumission pourront être retirés au bureau des ponts C. F. F., rez-de-chaussée du bâtiment de la Petite vitesse, à Lausanne.

Les plans seront remis aux entrepreneurs qui en feront la demande, moyennant un dépôt de fr. 10.— qui leur sera restitué si les plans sont rendus en bon état à l'appui d'une soumission.

Les offres devront parvenir à la Direction soussignée le 21 janvier 1924 au plus tard, sous pli fermé portant la suscription : « Pont de la Poudrière ». Elles seront valables jusqu'au 29 février 1924.

Les soumissions seront ouvertes le 23 janvier 1924 à 11 heures du matin, dans le bâtiment d'administration I de la Direction d'arrondissement (Razude), à Lausanne.

Offres d'exploitation de Brevets d'invention

IMER & DE WURSTENBERGER

ci-devant
E. IMER-SCHNEIDER INGENIEUR CONSEIL GENÈVE

Les propriétaires des brevets suisses suivants désirent entrer en relation avec des fabricants suisses, en vue de la fabrication des articles brevetés et seraient disposés à céder des licences d'exploitation ou à vendre leurs brevets :

- N° 93976** du 23 janvier 1919, **John Marriot Drapper**, pour : « Séparateur pour le traitement de la houille, des argiles, des minéraux et autres matières analogues ».
- N° 96525** du 28 décembre 1920, **William John Vincent**, pour : « Machine rotative utilisable comme pompe ou comme moteur ».
- N° 88905** du 19 février 1920, **Société Chimique des Usines du Rhône** pour : « Procédé et appareil pour effectuer des réactions chimiques par catalyse ».
- N° 89534** du 29 avril 1919, **Compagnie des Bouchages hermétiques Simplex**, pour : « Appareil pour fixer un couvercle métallique sur un récipient de manière à fermer hermétiquement ce dernier ».
- N° 81742** du 23 janvier 1919 pour : « Dispositif permettant de régler à volonté simultanément ou indépendamment l'une de l'autre, l'amenée de l'air et celle du combustible pulvérisé dans des appareils de combustion ». **N° 86351** du 8 février 1919 pour : « Installation pour la préparation de combustible pulvérisé et l'alimentation de chambres de combustion avec ce combustible ». **N° 97996** du 30 mars 1921 pour « Installation pour le transport de matières pulvérentes et plus particulièrement de charbon pulvérisé, au moyen d'air comprimé ». **N° 97997** du 30 mars 1921 pour : « Appareil distributeur de matières pulvérentes et plus particulièrement de charbon pulvérisé », **N° 98197** du 30 mars 1921 pour : Mécanisme de commande des robinets réglant la distribution de matières dans les installations pour le transport de matières pulvérentes, et plus particulièrement de charbon pulvérisé, au moyen d'air comprimé », **N° 98198** du 30 mars 1921 pour : « Appareil de contrôle de la distribution de matières dans les installations pour le transport de matières pulvérentes, et plus particulièrement de charbon pulvérisé, au moyen d'air comprimé » et **N° 98454** du 30 mars 1921, pour : « Installation pour le transport de matières pulvérentes et plus particulièrement de charbon pulvérisé, au moyen d'air comprimé ». Au nom de **William Oran Ronkin**.

Prière d'adresser les offres ou propositions à **MM. Imer & de Wurstenberger**, ci-devant **M. E. Imer-Schneider**, Ingénieur-Conseil, 59, rue du Stand, à **Genève**, qui les transmettront à qui de droit.

Commune de Fleurier

MISE AU CONCOURS

La Commune de Fleurier (Neuchâtel) met au concours un poste d'ingénieur-électricien pour la direction et l'exploitation de ses services industriels. Connaissance approfondie de la branche électro-technique. Connaître le français comme langue maternelle et posséder suffisamment la langue allemande. Entrée immédiate si possible. Adresser offres avec indication de prétentions, au Conseil Communal, jusqu'au 15 janvier 1924. Fleurier, le 11 décembre 1923. P 3422 N Conseil Communal.



J. Walser & Co.
WINTERTHUR
Constructeurs de Cheminées
d'usines en murages de chaudières
fours pour l'industrie céramique
chimique et métallurgique.
fours crémateurs et gazogènes
Expertises
MAISON FONDÉE EN 1680

Architecte municipal demandé

Dessinateur

d'un certain âge (retraité de préférence) cherchant emploi stable et tranquille.

Adresser offres sous chiffre 129 à *l'Indicateur Vaudois*, Lausanne.

**DALLAGES DE VERRE
ET BÉTON ARMÉ**



**P. CHIARA
LAUSANNE**

VENTILATION S. A.

Filtres
Turbines à air
Ventilateurs

Stæfa
Ateliers à St-Louis (Alsace)

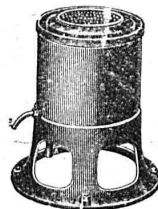
Humidification — Chauffage — Ventilation générale —
Réduction des buées — Dépoussiérage des cardes par le vide — Transport de copeaux — Séchoirs perfectionnés

Importante entreprise de travaux publics suisse demande

INGÉNIEUR

d'un certain âge, bien introduit auprès des autorités, C. F. F. etc.
Offres sous chiffre C 9471 X à Publicitas Genève. P 9471 X

Essoreuses Machines à laver



fonctionnant par pression d'eau ou
par force électrique

pour

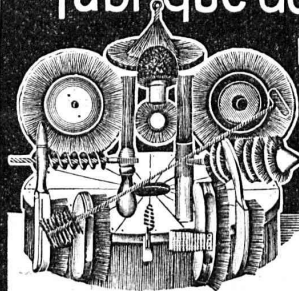
MÉNAGES, HOTELS
HOPITAUX

Ad. SCHULTHESS & C^{ie}

Mühlebachstr. 62 ZURICH Mühlebachstr. 62

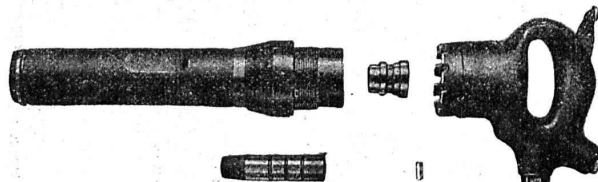
Représentant : Ch. ROLLI, ingr., Montreux

Fabrique de Brosses métalliques



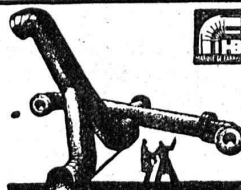
Jacq. Thoma
Winterthur (Suisse)

Brosses métalliques
pour toutes industries.



INSTALLATIONS D'AIR COMPRIMÉ

Pistolets pulvérisateurs



Tuyaux en tôle pour tous usages
He Bertrams
Boile - Vieuxsensir 101



Forchstrasse, 34

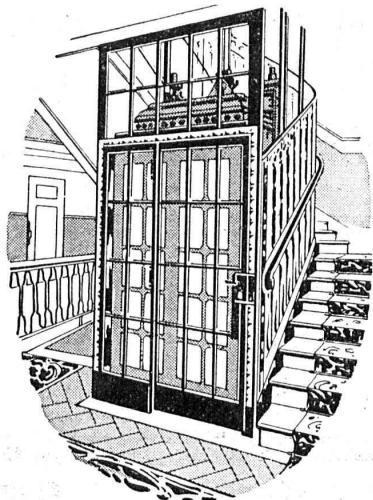
Soudure argent

(pour tout usage)

Contacts PLATINE

Fils plaqués (31 et 40 %)

AUFRANC & C^{ie}, S. A., Bienne



ASCENSEURS

ET

MONTE-CHARGES

DE TOUS SYSTÈMES

Fabrique Suisse de Wagons Schlieren S. A., à Schlieren (Zurich)

REPRÉSENTANT
POUR LE CANTON DE BERNE
ET LA SUISSE ROMANDE:

A. BERNHEIM, INGÉNIEUR
VIKTORIASTRASSE, 87 BERNE

SOCIÉTÉ SUISSE D'EXPLOSIFS CHEDDITE & DYNAMITE

Bureau à Liestal. Tél. 182.

Usines à Isleten (Ct. d'Uri) et Liestal

livre à des conditions avantageuses

DYNAMITE, explosifs de sûreté **CHEDDITE & TELSITE**
MÈCHES ET DÉTONATEURS

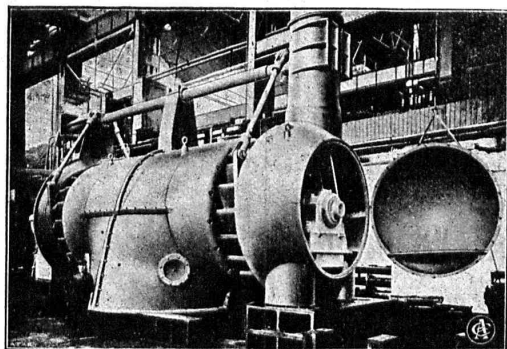
Agents généraux
pour la Suisse romande:

PETITPIERRE FILS & Co, NEUCHÂTEL

TÉLÉPHONE 3.15

TURBINES HYDRAULIQUES ATELIERS DES CHARMILLES S. A., GENÈVE

109, ROUTE DE LYON, 109



RÉGULATEURS BREVETÉS

TURBINES HYDRAULIQUES

ATELIERS DES CHARMILLES S. A.

109, ROUTE DE LYON, 109

GENÈVE

Turbine Francis double de 3100 CV. Chute 8,20 mètres Vitesse 150 tours/minute.

C.F. WEBER S.-A., Leipzig-Pl. SUCCURSALE: MUTTENZ-BALE

Téléphone 12

Fabrique de cartons bitumés et de produits de goudron

Télégrammes :
Nonnenmühle

Maison de 1er ordre pour la livraison de

Plaques isolantes asphaltées en toutes épaisseurs et en tous genres,
Vernis d'asphalte, Antiélaéolithe, Asphalte pour parquets, Carbolinéum,
Mastic d'asphalte pour divers usages, Matières désinfectantes

Le Plancher sans joints Durament

incombustible
calorique
- inaltérable -

pour Fabriques, Bâtiments publics et privés — le plus économique, durable et hygiénique

Zurich, 1
Selnaustrasse, 8

Fabrique de Planchers Durament, G. WIRTH & C^{ie}

Berne
Mattenhofstr., 18



ANNUAIRE SUISSE DE LA CONSTRUCTION

Livre d'adresses pour les branches : Construction, Génie civil, Industrie
des Machines et Electrotechnique

Edité avec la collaboration de la Société suisse des Ingénieurs et des Architectes et de la
Société suisse des Entrepreneurs.

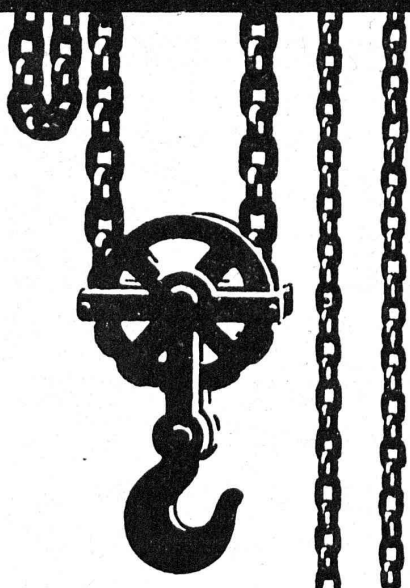
La nouvelle édition (totalement révisée et complétée jusqu'à mi-octobre 1923)

vient de paraître

Prix : Fr. 20.—

Editeur RUDOLF MOSSE, Département des Annuaire - ZURICH, Limmatquai, 34

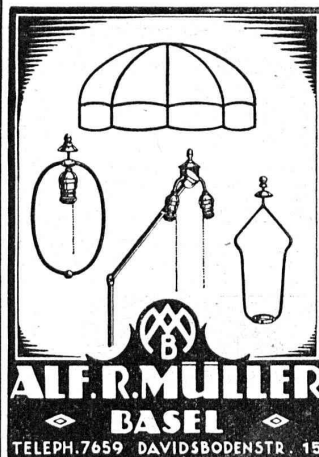
BROYEURS APPAREILS DE LEVAGE



U. AMMANN
AT. DE CONSTRUCTION S.A
LANGENTHAL

Manufacture de Papiers
STOUKY, BAUMGARTNER & C.
LAUSANNE et RENENS

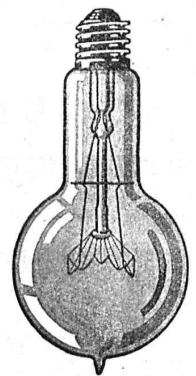
Spécialité de Papiers
utilisés dans l'Industrie du Bâtiment.



INDICATEUR VAUDOIS

Livre des adresses
de Lausanne et du
Canton de Vaud.

Dans toutes librairies



LAMPES

à filament étiré

1 Watt et 1/2 Watt

Fabrication exclusivement suisse

LUMIÈRE S.A.
GOLDAU (Suisse)

Ateliers de Construction

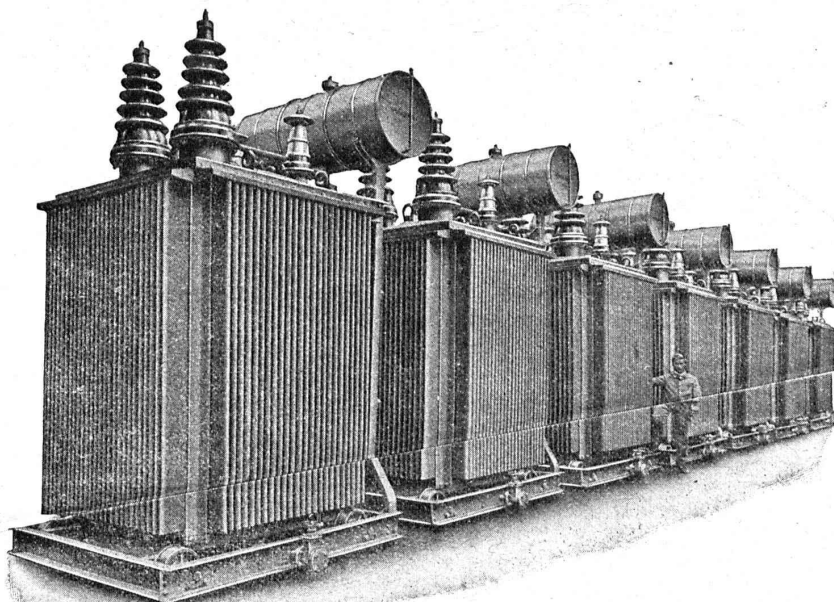
OERLIKON

Bureau de **LAUSANNE**
GARE DU FLON

Transformateurs

monophasés pour stations à air libre, installés à Valanciennes et Jeumont (France).

Puissance par groupe de
3 transformateurs : 7500 KVA,
17300-65000 Volts,
50 périodes.

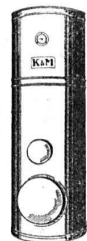


S. A. KUMMLER & MATTER - AARAU

FABRIQUE D'APPAREILS ÉLECTRIQUES
POUR CUISSON ET CHAUFFAGE

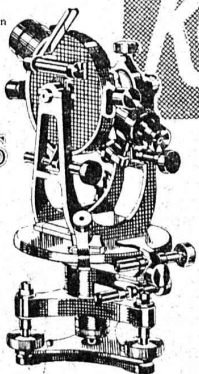
Appareils de chauffage en tous genres ; grandes nouveautés élégantes. — Appareils à eau chaude.

DEMANDEZ S. V. P. PROSPECTUS



INSTRUMENTS

de
Géodésie, de
Topographie,
d'Astronomie,



Kern
AARAU

Kern & Cie. S.A. Aarau

„FIM” FABRIQUE
D'INSCRIPTIONS EN MÉTAL
AEBISCHER & C^{IE}, VEVEY

Fournit aux meilleures conditions et aux prix les plus avantageux,
des plaques pour machines, appareils de chauffage,
automobiles, moteurs, turbines et appareils divers.

Représentant exclusif pour la Suisse romande de **MM. DAUBENMEIER & MEYER**, fabrique de plaques, insignes, cadrans, etc., par procédé chimique et estampés. 2329

IMPRIMERIE LA CONCORDE, Jumelles, 4, LAUSANNE

Imprimés en tous genres.

Nous cherchons dans la Suisse Romande

des représentants

bien introduit auprès de la nombreuse clientèle
pour la vente des renommés

Instruments de géodésie Wild

Construction géniale — Entreprise suisse

Offres détaillées à la

Société Anonyme de Vente des instruments de
géodésie Wild, Heerbrugg (St-Gall.)

Chauffage Haag

5, Waaggasse, 5

Zurich

Tél. Selnau 43.20

Fours industriels - Fours pour métaux et fonte de fer

Fours à cuire - Fours à trempe

o

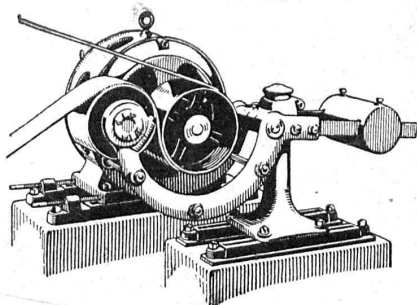
SPÉCIALITÉS :

**Fours et chauffages pour gaz et pour
combustibles liquides**

Nombreuses références des premières Maisons suisses



∞ SOCIÉTÉ DES USINES DE LOUIS DE ROLL ∞
SUCCURSALE: **USINE DE CLUS** CT. DE SOLEURE



agissant par dessous.

Concessionnaires pour la Suisse des

Transmissions **LÉNIX** brevetées

Transmissions directes avec grands rapports
et distances d'axes réduites.

Suppression des renvois. — Economie de force, de courroie et de place.

Poulies enrouleuses sur billes.

Nous avons livré plus de 8500 enrouleurs Lénix pour transmissions de force
jusqu'à 1000 chevaux et rapports de transmissions jusqu'à 1 : 25.

Installations complètes de transmissions modernes
avec paliers à graissage à bagues ou à billes, pour toutes les branches de l'industrie.

Pierres de Laufon
en tous genres
Carrières Jurassiennes S.A.
Laufon

BRIQUES CREUSES

brevet « Wörner » — sans salpêtre — brevet « Wörner »

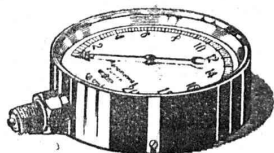
BAUER & ALBRECHT

Bureau d'Ingénieurs

PLACE MANEGG

ZURICH

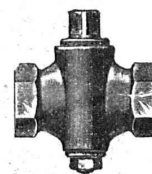
Tél. : Selnau 80.78



Manomètre S.A. Stampfenbachstr. 61 Zurich

Magasin et fabrication d'accessoires „S. et B.“

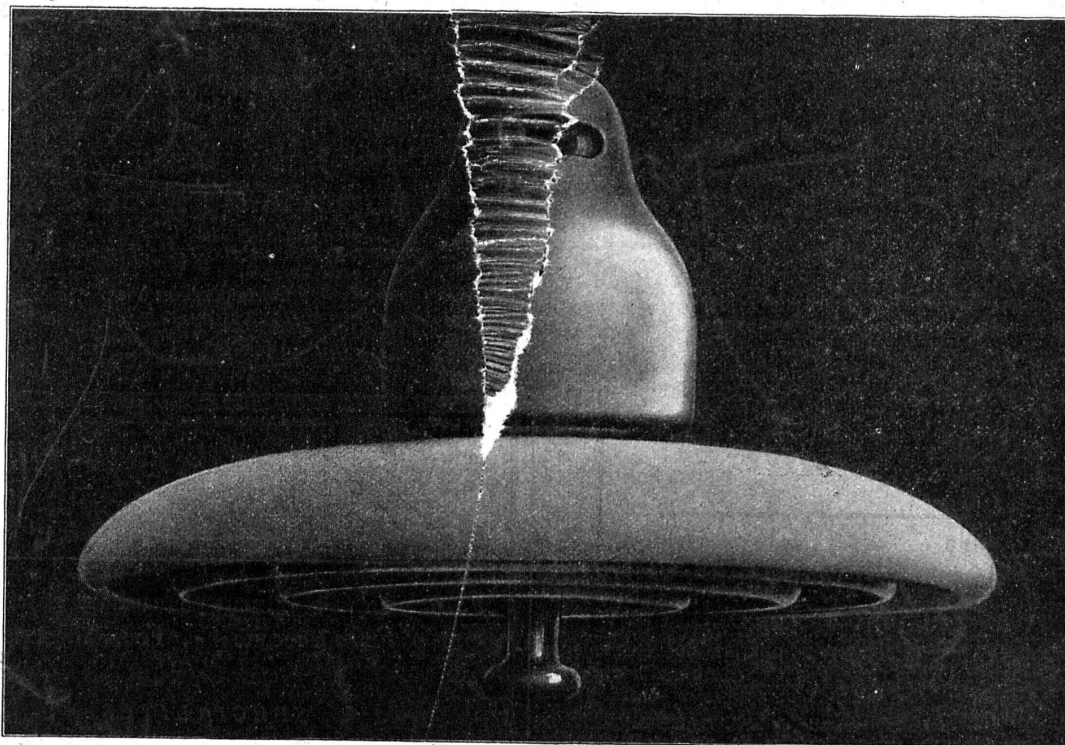
Accessoires pour machines et chaudières à vapeur



Camille Bauer, Bâle

Représentant général pour la Suisse des fabriques de porcelaine
Ph. ROSENTHAL & C^{ie}, S. A., à Selb et Marktredwitz (Bavière)

Isolateurs à suspendre N° 10288 pour haute tension



Isolateurs à suspendre N° 10288 pour haute tension

Employés par les Usines électriques de la Lonza S. A., à Bâle, pour la LIGNE SION-MONTHEY (Walliser Sammelschiene)