

Zeitschrift: Bulletin technique de la Suisse romande
Band: 50 (1924)
Heft: 11

Werbung

Nutzungsbedingungen

Die ETH-Bibliothek ist die Anbieterin der digitalisierten Zeitschriften auf E-Periodica. Sie besitzt keine Urheberrechte an den Zeitschriften und ist nicht verantwortlich für deren Inhalte. Die Rechte liegen in der Regel bei den Herausgebern beziehungsweise den externen Rechteinhabern. Das Veröffentlichen von Bildern in Print- und Online-Publikationen sowie auf Social Media-Kanälen oder Webseiten ist nur mit vorheriger Genehmigung der Rechteinhaber erlaubt. [Mehr erfahren](#)

Conditions d'utilisation

L'ETH Library est le fournisseur des revues numérisées. Elle ne détient aucun droit d'auteur sur les revues et n'est pas responsable de leur contenu. En règle générale, les droits sont détenus par les éditeurs ou les détenteurs de droits externes. La reproduction d'images dans des publications imprimées ou en ligne ainsi que sur des canaux de médias sociaux ou des sites web n'est autorisée qu'avec l'accord préalable des détenteurs des droits. [En savoir plus](#)

Terms of use

The ETH Library is the provider of the digitised journals. It does not own any copyrights to the journals and is not responsible for their content. The rights usually lie with the publishers or the external rights holders. Publishing images in print and online publications, as well as on social media channels or websites, is only permitted with the prior consent of the rights holders. [Find out more](#)

Download PDF: 14.01.2026

ETH-Bibliothek Zürich, E-Periodica, <https://www.e-periodica.ch>

MAMMOUT



Mammoth

Plaque d'asphalte souple, formée d'un tissu imprégné, fabriqué avec de l'asphalte

pur et ne contenant aucun produit provenant de la distillation du goudron de houille. Etanchéité et souplesse permanentes. — Pour toitures et fondations, ponts, ouvrages hydrauliques, toits plats, terrasses.

Porolithe ajouté au mortier de ciment, le rendant étanche contre les intempéries.

Emulsion d'asphalte et Evéol enduit résistant à l'eau douce pour murs, constructions en bois et fer.

ASPHALT-EMULSION S. A., ZURICH Hafnerstrasse, 7
Téléph. Selnau 4674

Dépôt assorti chez **RICHARD FRÈRES**, entreprise de couverture, Lausanne, Valentin, 60

Entreprises électriques O. Burgi, Lausanne

Maison spéciale pour
la construction de lignes aériennes en tous genres

Procédés brevetés pour montage de câbles sur grandes lignes, écartant tout endommagement extérieur de ceux-ci.

Inertol

Enduit
protecteur
pour béton et fer

très efficace, noir, prêt
à l'emploi, contre l'eau,
l'acide carbonique, l'eau
marécageuse et l'humidité
de toute sorte.

Martin Keller & Co. Inertolfabrik
Wallisellen - Zürich

**DALLAGES DE VERRE
ET BÉTON ARMÉ**



P. CHIARA
LAUSANNE

" FIM "

FABRIQUE
D'INSCRIPTIONS EN MÉTAL

AEBISCHER & C^{IE}, VEVEY

Fournit aux meilleures conditions et aux prix les plus avantageux,
des plaques pour machines, appareils de chauffage,
automobiles, moteurs, turbines et appareils divers.

Représentant exclusif pour la Suisse romande de **MM. DAUBENMEIER & MEYER**, fabrique de plaques, insignes, cadrans, etc., par procédé chimique et estampés. 2329

VENTILATION S. A.

Filtres

Stæfa

Turbines à air

Ateliers à St-Louis (Alsace)

Ventilateurs

Humidification — Chauffage — Ventilation générale —
Réduction des buées — Dépoussiérage des cardes par le
vide — Transport de copeaux — Séchoirs perfectionnés

Démonstrations

de

Machines électriques

" GEFEI "

pour **Soudage & Echauffement**

par

BRAUN - BRUNING & C^o, BALE III

Téléphone 73.11 — Spalenberg, 65

ATELIER DE DÉMONSTRATION : DREISPITZ

Offres d'exploitation de Brevets d'invention IMER & DE WURSTENBERGER ci-devant E. IMER-SCHNEIDER INGENIEUR CONSEIL GENÈVE

Les propriétaires des brevets suisses suivants désirent entrer en relation avec des fabricants suisses, en vue de la fabrication des articles brevetés et seraient disposés à céder des licences d'exploitation ou à vendre leurs brevets :

- N° 86648 du 30 avril 1919, **Detroit Dental Manufacturing Company**, pour : « Outil dentaire ».
N° 98120 du 8 juillet 1921, **Centrifugal Castings Limited**, pour : « Machine centrifuge à couler des corps cylindriques ».
N° 95394 du 27 octobre 1920, **Société des Phonographes automatiques Bussoz Frères et de Vere**, pour : « Phonographe à magasin ».
N° 61925 du 18 décembre 1911, **D. F. Bedford & Ch.-E. Williams**, pour : « Procédé pour le traitement de l'acide oléique par l'hydrogène » et N° 61421 du 18 décembre 1911 et ses additions N° 63930, 63931, 63932, 63933, 63934, 63935, 63936, 63937, 63938 du 18 décembre 1911, pour « Procédé pour le traitement de l'huile de lin par l'hydrogène pour l'obtention d'une graisse industrielle ».

Prière d'adresser les offres ou propositions à **MM. Imer & de Wurstenberger**, ci-devant **M. E. Imer-Schneider**, Ingénieur-Conseil, 59, rue du Stand, à **Genève**, qui les transmettront à qui de droit.

Mise au concours de travaux

La Direction du 1^{er} arrondissement des chemins de fer fédéraux, à Lausanne, met en soumission la construction des deux nouveaux ponts sur la Birse, au « Kessiloch », Km. 106.980 et 107.195 de la ligne Delémont-Bâle, entre Zwingen et Grellingen, en remplacement des ponts actuels.

La soumission comporte deux variantes :

- A. Ouvertures principales avec voûtes en maçonnerie.
- B. Ouvertures principales avec tabliers métalliques.

Les travaux comprennent l'exécution d'environ :

| A. Viaducs en maçonnerie. | | Pont ament km 106.980 | Pont aval 107.195 |
|--|---------------------|--------------------------|----------------------|
| Déblais en rocher | env. m ³ | — | 6000 |
| Fouilles pour fondations | » » | 1200 | 1500 |
| » » pneumatiques | » » | 700 | 2100 |
| Maçonnerie en béton et de moellons | » » | 2500 | 4000 |
| Maçonnerie des voûtes en granit | » » | 485 | 460 |
| Chapes en asphalte | » m ² | 450 | 470 |
| Démolition des maçonneries des ponts existants | » m ³ | 935 | 805 |

B. Viaducs avec ouvertures principales métalliques.

1. Infrastructure.

| | | | |
|--|---------------------|------|------|
| Déblais en rocher | env. m ³ | — | 6000 |
| Fouilles pour fondations | » » | 900 | 900 |
| » » pneumatiques | » » | 500 | 400 |
| Maçonnerie en béton et de moellons | » » | 1850 | 2200 |
| Chapes en asphalte | » m ² | 220 | 280 |
| Démolition des maçonneries des ponts existants | » m ³ | 935 | 805 |

2. Construction métallique.

| | | | |
|---|---------|-----|-----|
| Fourniture et montage des nouvelles constructions métalliques | env. t. | 220 | 190 |
| Démontage des ponts métalliques existants | » t. | 110 | 120 |

Liquidation des
Biens allemands séquestrés

VENTE

au Palais de Justice de **Saint-Julien-en-Genevois** (Haute Savoie), le **mardi 17 juin 1924**, à 15 h. 30, d'une Usine (Fabrique de fils creux) située à **Annemasse** (Haute-Savoie), à proximité de la gare P. L. M., avec embranchement sur cette gare, bâtiments, terrain de la contenance de 5,210 mètres carrés, matériel et outillage.

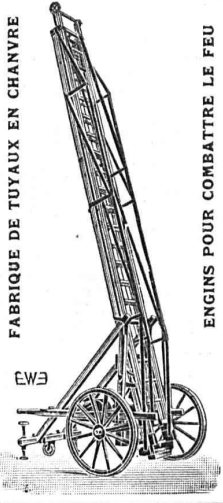
Mise à prix : 200.000 francs.
Consignation : 10.000 francs.

S'adresser au Liquidateur **M^r Moret**, notaire, à **Annemasse** (Haute-Savoie). P 4216 X

Dessinateur-architecte

marié, cherche emploi pour le 15 juin. Sérieuses références.
Ecrire sous chiffres 137, à l'Indicateur Vaudois, Lausanne.

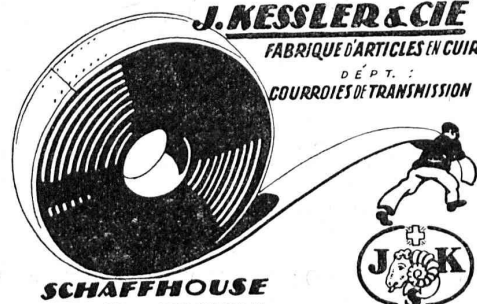
ECHELLES pour service électrique et pour pompiers
FABRIQUE DE TUYAUX EN CHANVRE
ENGINS POUR COMBATTRE LE FEU
EHRSA M. WEDENSWIL (Zurich)



IMPRIMERIE LA CONCORDE

Jumelles, 4 LAUSANNE Tél. 35.95

J. KESSLER & CIE
FABRIQUE D'ARTICLES EN CUIR
DÉPT. :
COURROIES DE TRANSMISSION



SCHAFFHOUSE
TELEPHONE 863 - ADRESSE TELEGR. LIX

S. A. FABRIQUES DE MEUBLES
Horgen-Glaris à Horgen
Maison suisse la plus importante pour
AMEUBLEMENT
de Salles de concert, théâtres, cinémathogues, restaurants, cafés, salles à manger, vestibules etc.




UNION SOCIÉTÉ ANONYME À BIENNE

Première Fabrique Suisse de Chaînes soudées par procédé électrique breveté.
USINE À MÂCHE.

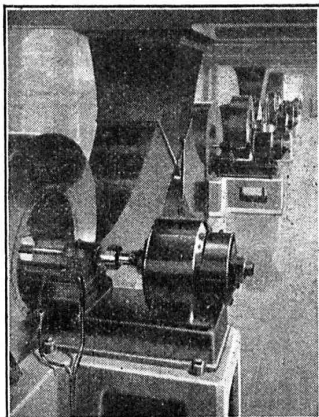
Chaînes en tous genres pour l'Industrie.
Chaînes calibrées et éprouvées à double résistance pour grues, monte-charges, palans et toutes sortes d'appareils de levage. Chaînes pour élévateurs et transporteurs, Chaînes à lier pour chemins de fer, Chaînes de charge pour fonderies etc. Chaînes antidérapantes pour automobiles.

LES COMMANDES SONT REÇUES PAR
TRÉFILERIES RÉUNIES S. A. BIENNE
S. A. DES FORGES ET USINES DE MOOS, LUCERNE
H. HESS & C^{ie}, PILGERSTEG-RUTI (Zurich)

R A T E A U



12 groupes moteur-ventilateurs
pour tirage mécanique, fournis aux
Usines de Carnaux (France).



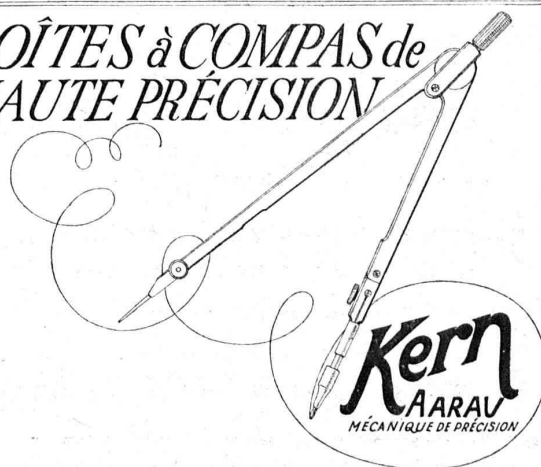
12 groupes moteur-ventilateurs
pour tirage mécanique, fournis aux
Usines de Carnaux (France).

POMPES - VENTILATEURS
TURBINES - COMPRESSEURS
ROBINETTERIE GÉNÉRALE POUR EAU - GAZ - VAPEUR
SOCIÉTÉ RATEAU
Capital 25.000.000 de francs
40, Rue du Colisée, PARIS (8^{me})

Reg. du Comm. 56018, Seine



*BOÎTES à COMPAS de
HAUTE PRÉCISION*



Vernis pour industries
Vernis isolants

NÆGELY, ESCHMANN & C^{IE}
Fabrique de Vernis et Couleurs
GERLIKON-ZURICH

Demandez nos offres.

— Demandez nos offres.

**BENZINES
BENZOL
CARBURE**

Téléphone 2338



**HUILES MINÉRALES
GRAISSE CONSISTANTE
DÉCHETS DE COTON**

Téléphone 2338

Les Services d'Eau

emploient en cas de

pénurie d'eau

les **Compteurs d'eau D.R.D.**

de la fabrique

Metrum S. A.

généralement appréciés.

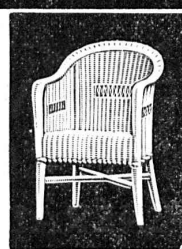
Wallisellen - Zurich

Téléphone 12 Adr. télégr. : Metrum.

Appareillage, Ferblanterie et Couverture
Installations sanitaires, Entretien, Réparations

W. Depierraz & L. Noverraz

Rue de Bourg, 27 LAUSANNE Ruelle de Bourg, 3
TÉLÉPHONE N° 87.28



Meubles en moëlle de rotin

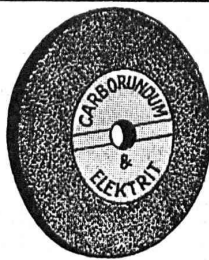
blanc nature ou fumé.

Meubles en jone, à jour
de toutes les couleurs.

Chaises-longues, modèle Davos
et d'autres systèmes.

Cuenin-Hüni & C^{ie}

Fabrique de meubles en jone KIRCHBERG (Ct. de Berne)



Vous trouverez

Meules Corindon et Carborundum

Pierres Carborundum, India, Arkansas

Toiles, grains et poudres Carborundum

aux prix et qualités avantageux chez

Werner Gürtler, Winterthour



**reconnu la meilleure peinture pour
l'intérieur et l'extérieur**

Très brillante ou mate

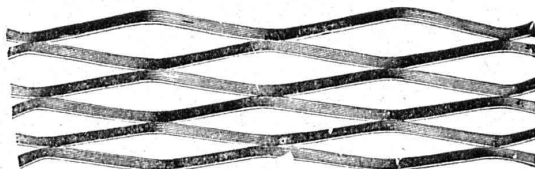
BI 483 g

Représentant général pour la Suisse :

C. HAESSIG, Rue Dufour 53, BALE

MÉTAL DÉPLOYÉ

LAUSANNE



LAUSANNE

FRANCILLON & C^{ie}, Société anonyme

Annonces

du

Bulletin Technique doit être adressé exclusivement à la

Société suisse d'Édition (Indicateur vaudois)

Lausanne.

Nous déclinons toute responsabilité pour ce qui porte une
autre suscription. Régie des Annonces.



L'ECOLE LÉMANIA

LAUSANNE

prépare vite et très bien pour

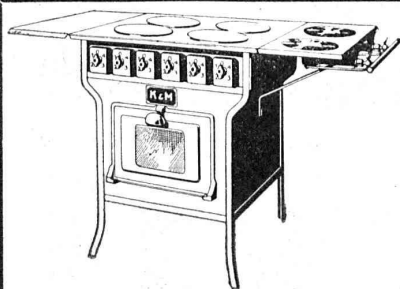
POLYTECHNICUM

Ecole des Beaux-Arts, Paris

Ecole spéciale d'Architecture, Paris

INDICATEUR VAUDOIS

Livre d'adresses de Lausanne et du Canton de Vaud. — Dans toutes librairies



S. A. KUMMLER & MATTER, Aarau

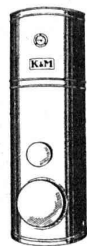
Fabrique d'appareils électriques pour chauffage et cuisson

Appareils à eau chaude à chauffage électrique à partir de 20 litres; construction soignée. Plus de 2800 en fonction.

Fourneaux de cuisine et appareils de cuisson électriques. Nombreux modèles. Prix très modiques.

Chauffages d'église.

PROSPECTUS A DISPOSITION



Marbres et pierres pour la mosaïque et la pierre artificielle

en toutes couleurs et en tous granules, en 1^{re} qualité, fournit

C. Bernasconi S. A., Berne

Usine de Terrazzo. — Téléph.: Bollwerk 25.72.

AGENTS: Glasson et C^{ie}, Bulle. — A. Guelpa, bureau technique, Genève.

TRAVAUX D'ASPHALTAGE

POUR COUVERTURES DE
TOITURES PLATES POUR
BATIMENTS, FABRIQUES

COUVERTURES EN CIMENT VOLCANIQUE

Chapes en asphalte sur voûte, tunnel, etc.

Asphalte caoutchouté monolithe

Planelles et pavés en asphalte comprimé

Pavage de bois

PLAQUES ISOLATRICES EN ASPHALTE

Travaux garantis

Etanchéité parfaite

Nombreuses références

ROSSO & SCHNEEBELI

LAUSANNE et VEVEY



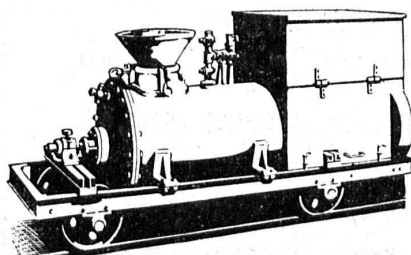
Roulements à Billes et à Rouleaux

pour MACHINES et VÉHICULES

Produits de hautes qualités. Précision parfaite
Demandez Prix-courants, Catalogues et Devis à

AMSLER & CO

FEUERTHALEN près SCHAFFHOUSE



Machine à injection de ciment.

CHAUDRONNERIE

Cette machine à injection de ciment + brevetée, permet de la façon la plus simple et la meilleure marché, les injections avec du ciment dans les tunnels, galeries, etc. Livrable du stock.



RICHTERSWIL



Visitez notre Stand N° 503, Halle 3, à la Foire suisse d'Echantillons, à Bâle.

Nouveau !

breveté

Important !

breveté

SUBOX

La couleur à base de plomb qui fera époque ;
expérimenté depuis plusieurs années ;
emploi très avantageux.

Métallisation par simple enduit.

Meilleure protection contre toutes les intempéries
auxquelles seraient exposés :

Fer, Fer-blanc, Bois, Ciment, Carton, Eternit, etc.

Subox - Rongeur de Rouille

Se suffit à lui-même ; ne nécessite pas d'autre couleur.
(Nuance gris foncé.)

Fabrication par S. A. SUBOX, Langstr., 187. Zurich 5

Représentant général pour la Suisse :

PAUL KUONI, Sonnenquai, 3, Zurich 1.

Représent. p^r les cantons de St. Gall, Thurgovie & Appenzel :
S. A. SALZMANN & C^{ie}, Geltenwilenstr. 18, St. Gall.

Demandez prospectus et offres.

Asphalte naturel de Travers

Seules mines d'Asphalte en Suisse.

Reconnu le meilleur Asphalte

Représentants pour la Suisse :

E.-R. Zetter & C^o,
à Soleure

Maison fondée en 1843.



Marque de fabrique.

Garantie

contre les ouragans

Excellente ardoise pour couvertures
et revêtements de façades

Durée illimitée
Garantie 10 ans

Revêtements intérieurs de plafonds
et parois



Badigeonneuse « Rapid » (par air comprimé).

Enduit ou peinture de façades.
Pour peindre et désinfecter des usines
ateliers et magasins de tous genres.
Demandez la liste N° 20.

C. Nievergelt & C^{ie}, Zurich
Succ. de H. CORRODI-HANHART

Représentant pour la Suisse romande :
A. Schmied, 9, Chemin de Roche, Genève

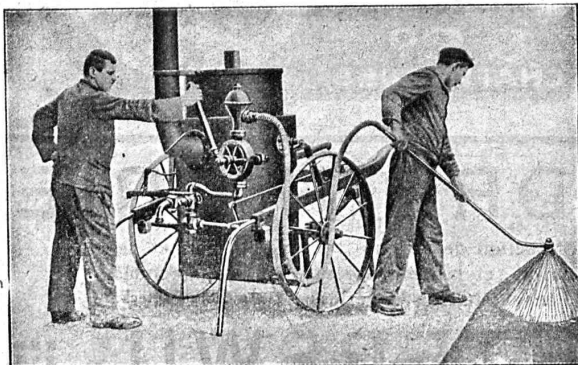
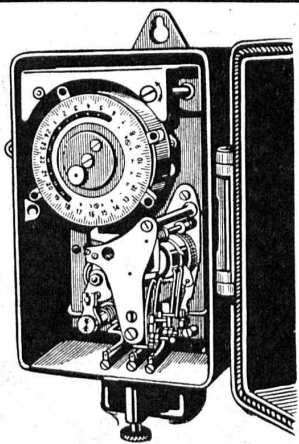
IMPRIMERIE LA CONCORDE, Jumelles, 4, LAUSANNE

Imprimés en tous genres.

Société Anonyme des Interrupteurs automatiques

Gerbergasse, 27 Berne Gerbergasse, 27

Interrupteurs-Horaires et
Interrupteurs de blocage.
Horloges de commutation pour
compteurs à tarif multiple.
Horloges de commande.
Thermorégulateurs électriques.
Interrupteurs à distance.
Minuiteries.
Interrupteurs-horaires
avec cadran astronomique pour
éclairage public.



**Machines pour la construction
et l'entretien des routes**

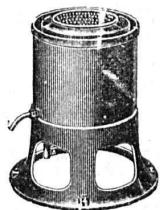
GOUDRONNEUSES et BITUMEUSES

insurpassables comme construction et fonctionnement

Rouleaux-compresseurs, défonçuses-piocheuses, etc.

U. AMMANN S.A., Langenthal

Essoreuses Machines à laver



fonctionnant par pression d'eau ou
par force électrique

pour

MÉNAGES, HOTELS
HOPITAUX

Ad. SCHULTHESS & C^{ie}

Mühlebachstr. 62 ZURICH Mühlebachstr. 62

Représentant : Ch. ROLLI, ingr., Montreux

ATELIERS DE CONSTRUCTION OERLIKON

Bureau de LAUSANNE

Gare du Flon — Téléph. 35.51

Commandes électriques de machines textiles :

Commandes pour Crighton-openers, batteurs
et leurs combinaisons, laminoirs, bancs à
broches, continus à filer, à retordre, métiers
à tisser et à broder, machines pour l'impression
des tissus, machines à apprêter, machines
pour teintureries, centrifuges.

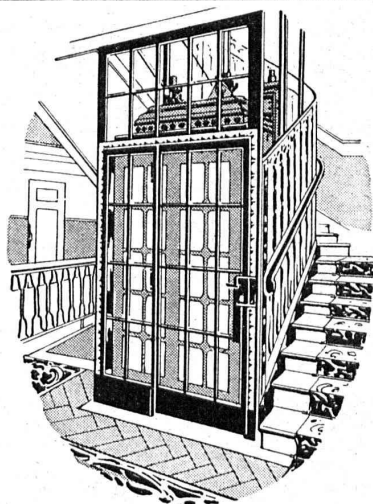


Usines de Lampes Electriques Aarau S.A.

A A R A U



Lampes vides d'air et à remplissage gazeux

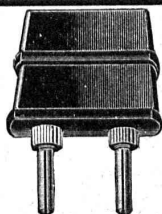


ASCENSEURS ET MONTE-CHARGES DE TOUS SYSTÈMES

Fabrique Suisse de Wagons Schlieren S.A., à Schlieren (Zurich)

REPRÉSENTANT
POUR LE CANTON DE BERNE
ET LA SUISSE ROMANDE :

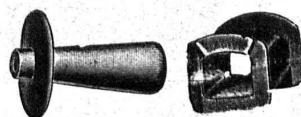
A. BERNHEIM, INGÉNIEUR
VIKTORIASTRASSE, 87 BERNE



Fabriques de Presspan et de Matières Isolantes pour l'Electricité

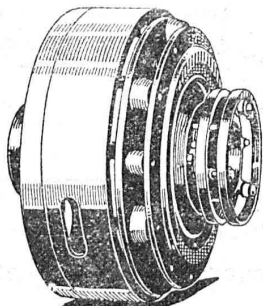
Ci-devant : **H. WEIDMANN S.A.** Rapperswil (St. Gall)

Tous isolants pour l'électricité : pour générateurs, transformateurs, moteurs,
appareillage pour tension forte et faible, traction électrique, matériel
d'installation en matière incombustible.





∞ SOCIÉTÉ DES USINES DE LOUIS DE ROLL ∞
SUCCURSALE: **USINE DE CLUS** CT. DE SOLEURE



EMBRAYAGES ÉLECTROMAGNÉTIQUES À FRICTION.

TRANSMISSIONS MODERNES

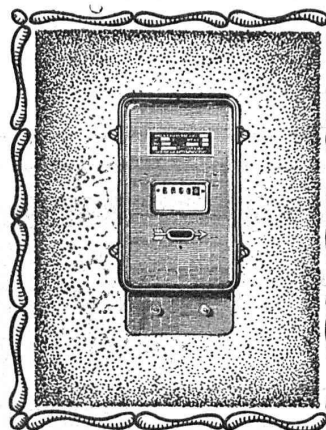
avec paliers à graissage à bagues ou à billes.

Installations de transmissions complètes pour toutes les branches de l'industrie.
Embrayages à friction système Benn, brevetés.
Embrayages électromagnétiques à friction, brevetés en Suisse et à l'étranger.

Transmissions LÉNIX brevetées

SUCCURSALE: FONDERIE D'OLTEN

Fonte brute pour poulies et roues dentées
en tous genres



LANDIS & GYR SA
ZOUG

Compteurs d'électricité

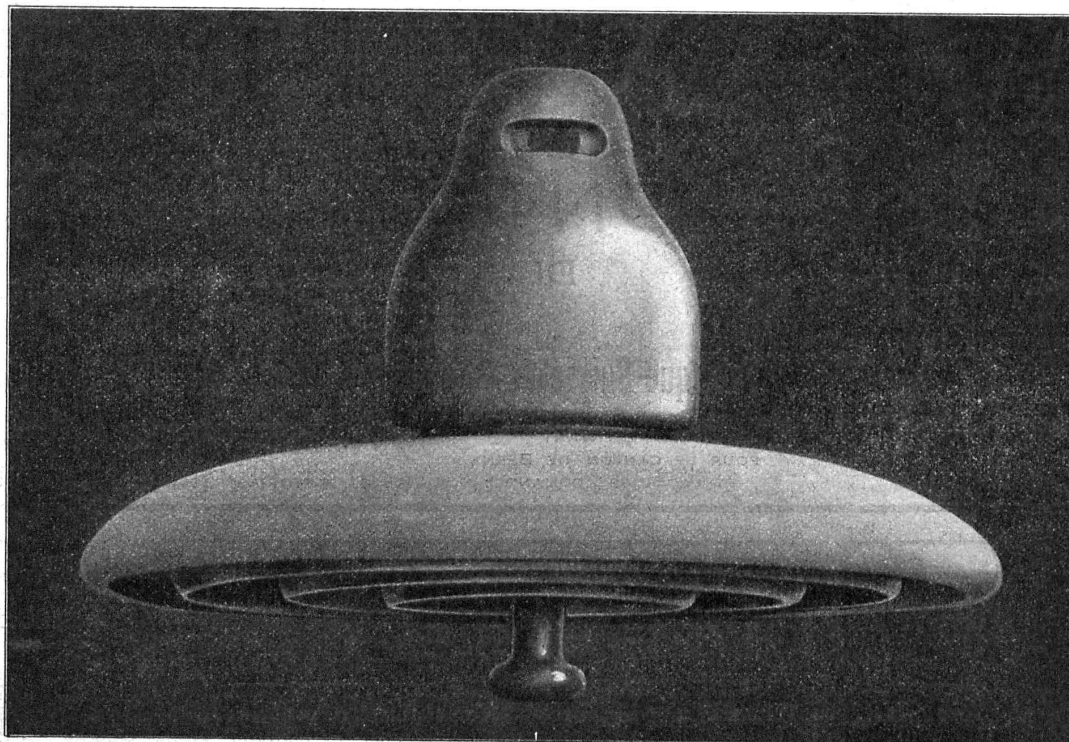
Wattmètres Système Ferraris

Interrupteurs horaires

Camille Bauer, Bâle

Représentant général pour la Suisse des fabriques de porcelaine
Ph. ROSENTHAL & C^{ie}, S. A., à Selb et Marktredwitz (Bavière)

Isolateurs à suspendre N° 10 288 pour haute tension



Isolateurs à suspendre N° 10 288 pour haute tension

Employés par les Usines électriques de la Lonza S. A., à Bâle, pour la LIGNE SION-MONTHEY (Walliser Sammelschiene)