

Zeitschrift: Bulletin technique de la Suisse romande
Band: 50 (1924)
Heft: 10

Werbung

Nutzungsbedingungen

Die ETH-Bibliothek ist die Anbieterin der digitalisierten Zeitschriften auf E-Periodica. Sie besitzt keine Urheberrechte an den Zeitschriften und ist nicht verantwortlich für deren Inhalte. Die Rechte liegen in der Regel bei den Herausgebern beziehungsweise den externen Rechteinhabern. Das Veröffentlichen von Bildern in Print- und Online-Publikationen sowie auf Social Media-Kanälen oder Webseiten ist nur mit vorheriger Genehmigung der Rechteinhaber erlaubt. [Mehr erfahren](#)

Conditions d'utilisation

L'ETH Library est le fournisseur des revues numérisées. Elle ne détient aucun droit d'auteur sur les revues et n'est pas responsable de leur contenu. En règle générale, les droits sont détenus par les éditeurs ou les détenteurs de droits externes. La reproduction d'images dans des publications imprimées ou en ligne ainsi que sur des canaux de médias sociaux ou des sites web n'est autorisée qu'avec l'accord préalable des détenteurs des droits. [En savoir plus](#)

Terms of use

The ETH Library is the provider of the digitised journals. It does not own any copyrights to the journals and is not responsible for their content. The rights usually lie with the publishers or the external rights holders. Publishing images in print and online publications, as well as on social media channels or websites, is only permitted with the prior consent of the rights holders. [Find out more](#)

Download PDF: 14.01.2026

ETH-Bibliothek Zürich, E-Periodica, <https://www.e-periodica.ch>

BULLETIN TECHNIQUE DE LA SUISSE ROMANDE

ORGANE AGRÉÉ PAR LA COMMISSION CENTRALE POUR LA NAVIGATION DU RHIN
ORGANE DE L'ASSOCIATION SUISSE D'HYGIÈNE ET DE TECHNIQUE URBAINES
ORGANE EN LANGUE FRANÇAISE DE LA SOCIÉTÉ SUISSE DES INGÉNIEURS ET DES ARCHITECTES
ainsi que de la Société vaudoise des Ingénieurs et des Architectes, de l'Association des Anciens Elèves de
l'Ecole d'Ingénieurs de l'Université de Lausanne et des Groupes Romands de la G. e. P.

ABONNEMENTS :

Suisse : 1 an, 12 francs
Etranger : 14 francs

Pour sociétaires :

Suisse : 1 an, 10 francs
Etranger : 12 francs

Prix du numéro :
75 centimes.

Pour les abonnements
s'adresser à la librairie
F. Rouge & C°, à Lausanne.

COMITÉ DE REDACTION

Président : P. PICCARD, ingénieur, à Genève.

Secrétaire : EDM. EMMANUEL, ingénieur, à Genève.

MEMBRES :

Fribourg : MM. F. BROILLET, architecte ; J. LEHMANN, ingénieur cantonal ; R. DE SCHALLER, architecte. — *Faud* : MM. EPITAUX, architecte ; W. GRENIER, ingénieur, professeur honoraire de l'Université de Lausanne ; E. JOST, architecte ; CH. THEVENAZ, architecte. — *Genève* : MM. L. ARCHINARD, ingénieur ; E. IMER-SCHNEIDER, ingénieur-conseil ; RENE NEESER, ingénieur ; CH. WEIBEL, architecte. — *Neuchâtel* : MM. ED. ELSKES, ingénieur ; A. MEAN, ingénieur cantonal ; E. PRINCE, architecte. — *Valais* : MM. J. COUCHEPIN, ingénieur, à Martigny ; HAENNY, ingénieur, à Sion.

REDACTION : -H. DEMIERRE, ingénieur.
VEVEY, Rue de la Madeleine, 15.

CONSEIL D'ADMINISTRATION DU BULLETIN TECHNIQUE

E. IMER-SCHNEIDER, ingénieur-conseil, président ;
J. CHAPPUIS, ingénieur. — A. DOMMER, ingénieur, — H. MEYER, architecte.
F. ROUGE, libraire.

ANNONCES :

50 centimes la ligne
Rabais pour annonces répétées

Demandez tarif spécial
pour fractions de pages à

l'Indicateur Vaudois
(Société Suisse d'Édition)
Jumelles, 4, Lausanne.

CAMILLE BAUER, BALE

Lampes portatives "Réforme" en matière isolante

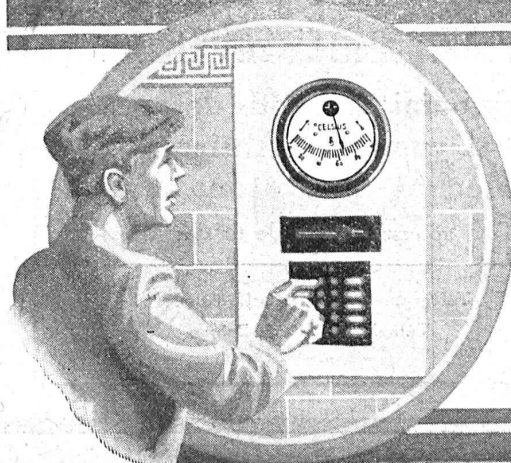
avec ou sans verre.

Conformes aux prescriptions suisses et allemandes.

Dépôts à Bâle

Prix-courant gratis sur demande

Isolateurs pour haute et basse tension de la fabrique
de porcelaine Ph. Rosenthal & C^{ie}, S. A., Selb en Bavière



Indicateurs électriques de température

pour lecture à centralisation ou locale

Description sur demande

SIEMENS

Dépt. SIEMENS & HALSKE
ZURICH LAUSANNE

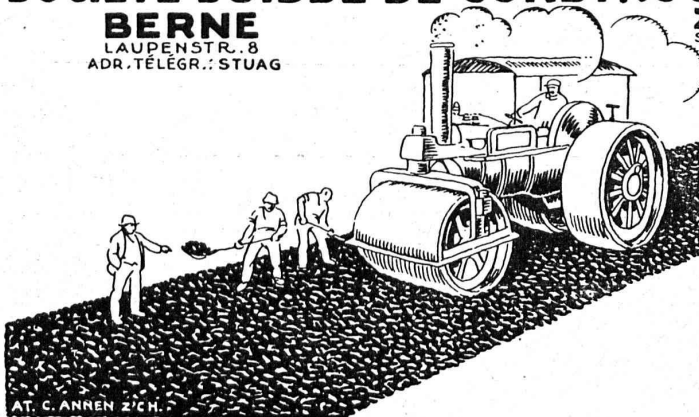
SOCIÉTÉ SUISSE DE CONSTRUCTION DE ROUTES S.A.

BERNE

LAUPENSTR. 8
ADR. TÉLÉGR.: STUAG

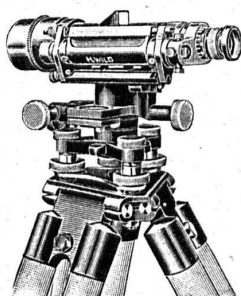
ZÜRICH
STEINWIESSTR. 40

LAUSANNE
PETIT CHÊNE 22



*Maison la plus importante
spécialisée dans la construction
de routes:*

Tarmacadam. Systèmes Aeberli et
Philippin. Cylindrages de routes.
Goudronnages superficiels. Asphalte
coulé, comprimé et cylindré.
Pavages ordinaires. Pavages mosaïques.
Fournitures de pavés et gravier cassé



LE NIVEAU
PARFAIT

Les Niveau et Théodolite **WILD**

sont les meilleurs instruments de géodésie.

□ □ □ □ □ □ □ □

Prix avantageux.

Demandez catalogues à la

Société Anon. de Vente - Heerbrugg
des instruments de géodésie **Henri Wild** (St-Gall)

Ebol

Enduit noir pour l'augmentation de l'étanchéité
du béton. Protège le béton et les métaux contre
l'eau acidulée, les eaux de terrains maré-
cageux, etc. **Moyen anti-rouille.**

DEMANDEZ PRIX ET ÉCHANTILLONS

E. BECK, fabricant de produits d'asphalte, **PIETERLEN**

L'Aluminium-Fonds de Neuhausen

appartenant à l'Ecole polytechnique fédérale de
Zurich attire l'attention des savants et des spécia-
listes dans le domaine de l'électrochimie et de l'élec-
trometallurgie sur cette institution, qui est à même,
cette année aussi, de mettre à disposition d'import-
tantes sommes dans le but de subventionner des
recherches et travaux scientifiques pouvant présenter
un intérêt spécial pour l'Economie Nationale Suisse.

Les règlements d'exécution du Fonds sont à la dis-
position des intéressés et peuvent être obtenus à la
Chancellerie du Conseil de l'Ecole polytechnique
fédérale.

La Commission du Fonds.

Société Suisse des Explosifs

Usine et siège à **GAMSEN** près Brigue (Valais)

Explosifs de sûreté :

GAMSITE

PLASTAMMITE ° SIMPLONITE

Dynamites à tous dosages

Dynamite „Antigel“

Mèches et Détonateurs

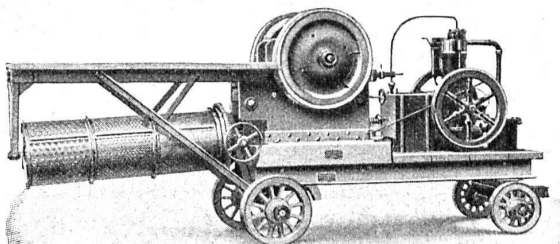
Tous accessoires pour le tir des Mines

Télégrammes : „Explosifs-Brigue“

Téléphone : N° 15, Brigue

Installations de concassage Modèle Clus

sont d'une fabrication suisse de tout premier ordre



LAMINOIRS A SABLE
MACHINES A LAVER
MACHINES A TRIER
BÉTONNIÈRES
MATÉRIEL ROULANT
EXPLOSIFS DE SURETÉ
OUTILS pour ENTREPRISES

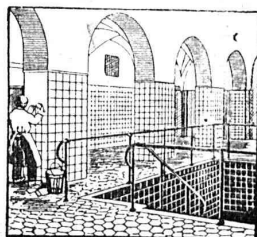
Robert Aebi & C^{ie} S.A.
ZURICH 1

Manufacture de Papiers
STOUKY, BAUMGARTNER & C^{ie}
LAUSANNE et RENENS

Spécialité de Papiers
utilisés dans l'Industrie du Bâtiment.

Bovard & Bugnion
ci-devant : **Mathey Doret & C^{ie}**

Brevets d'invention
Marques - Dessins et Modèles
Bollwerk, 17 **BERNE** Bollwerk, 17



**CARRELAGES &
REVÊTEMENTS**

J. ROD, Lausanne

St-Roch, 30 — Téléphone 39.61



Tuyaux en tôle pour tous usages
H. Bertrams
Bâle, Vieuxsaar 101

TRADUCTIONS

techniques et littéraires d'Alle-
mand en Français par

INGÉNIEUR

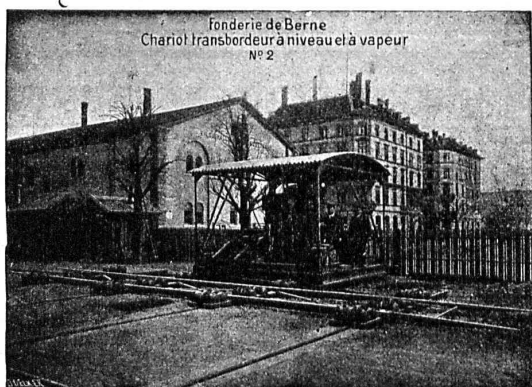
Ecrire sous chiffre 427 R. à
l'Indicateur Vaudois, Lausanne.

Société des USINES de LOUIS de ROLL

Succursale : **FONDERIE DE BERNE, à Berne.**

Lettres et Télégrammes : Fonderie de Berne, à Berne.

Téléphone 10.66



Fonderie de Berne
Chariot transbordeur à niveau et à vapeur
N° 2

Appareils de levage : Ponts roulants, grues pivotantes,
grues de chargement, etc., pour
commande à bras et commande électrique.

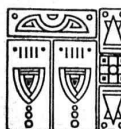
Matériel de chemins de fer : Ponts tournants et cha-
riots transbordeurs,
branchements et croisements pour voies normales et
voies étroites, Barrières.

Chemins de fer de montagne : Funiculaires complets.
avec freins spéciaux (sys-
tèmes brevetés), depuis 1898 94 exécutions.

Superstructures à crémaillère : Systèmes : Riggerbach,
Abt, Strub, Peter, etc.

Barrages : Installations métalliques et mécaniques pour
barrages et canaux, grilles, machines pour
nettoyer les grilles, treuils, etc.

Renseignements sur des installations faites, références.
Projets et Devis sont à disposition.

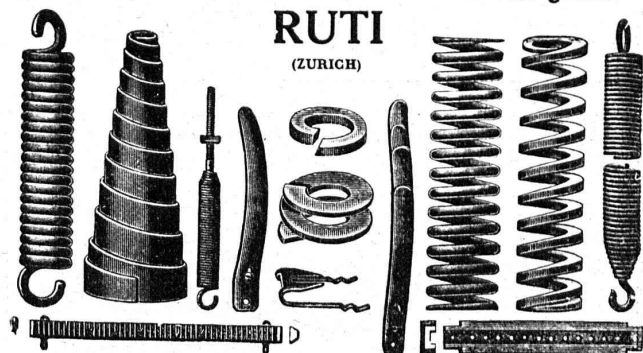


Imprimerie La Concorde
Jumelles, 4, Lausanne
TRAVAUX EN TOUS GENRES



BAUMANN & C^{ie}

Ateliers pour la construction de Ressorts en tous genres.



RUTI
(ZURICH)

RESSORTS EN FIL D'ACIER DE 0,2-50 mm. D'ÉPAISSEUR
en fil de laiton, nickel et bronze

pour toutes machines et appareils

RESSORTS EN TOLE D'ACIER TREMPÉ BLEUI
RONDELLES A RESSORT

Articles techniques pour l'industrie textile
Calculs pour la capacité de charge à disposition de nos clients.

Nos spécialités brevetées :

GRUES A TOUR PIVOTANTES
MONTE-CHARGES RAPIDES

débrayage automatique

BÉTONNIÈRES
TREUILS RAPIDES

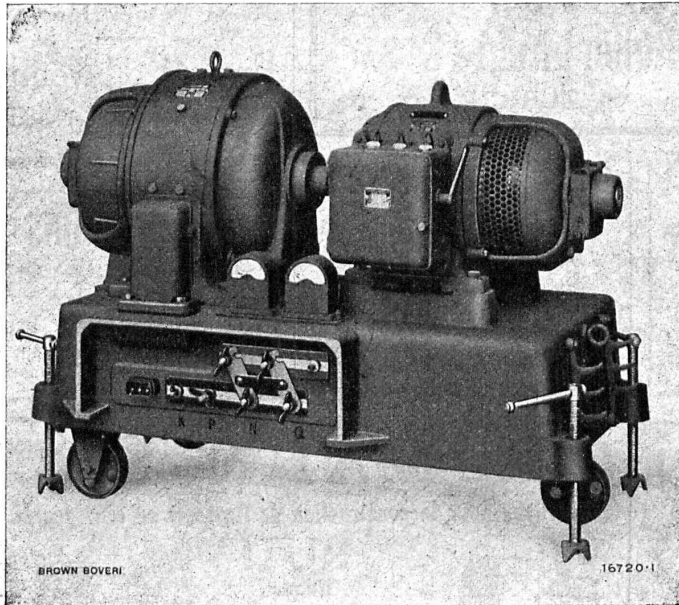
etc., etc., etc.

Société Générale de
Matériel d'Entrepreneurs, S. A., Zurich
21^e, Rue Weinberg Tél. Hottingen 90.99

SOCIÉTÉ ANONYME

BROWN, BOVERI & C^{ie}, BADEN (Suisse)

Bureau Technique pour la Suisse Romande : Lausanne, Avenue de la Gare, 3 :: Téléphone 2159



Groupes électrogènes pour la soudure électrique construction Brown-Boveri.

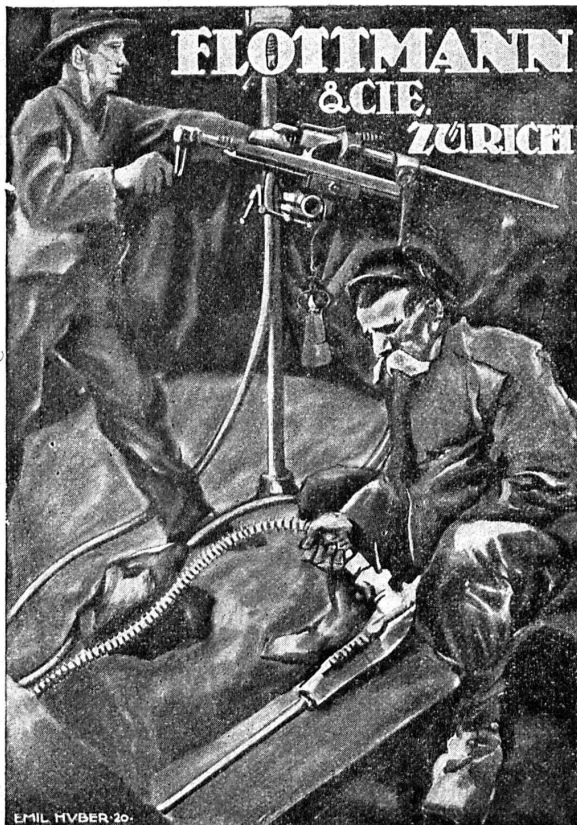
Soudures parfaites. Economie maximum.

Service simple et exempt de tout danger.

Possibilité d'un réglage fin du courant de travail,
à l'endroit même de la soudure.

Bonne adaptation à la force motrice
à disposition.

Sécurité contre les courts-circuits.



CARRELAGES - REVÊTEMENTS - MOSAIQUES - ÉVIERS



Huber & Barbey

LAUSANNE

9, Av. du Tribunal Fédéral - Téléph. 62.60

Représentants généraux pour la Suisse
des Usines Céramiques

VILLEROY & BOCH
à Mettlach (Sarre)

Fournitures - Pose par spécialistes

Peinture métallique « FERRUBRON »

Marque de confiance.

Seuls fabricants pour la Suisse :

NÆGELY, ESCHMANN & C^{ie}

Fabrique de Vernis et Couleurs : CERLIKON-ZÜRICH

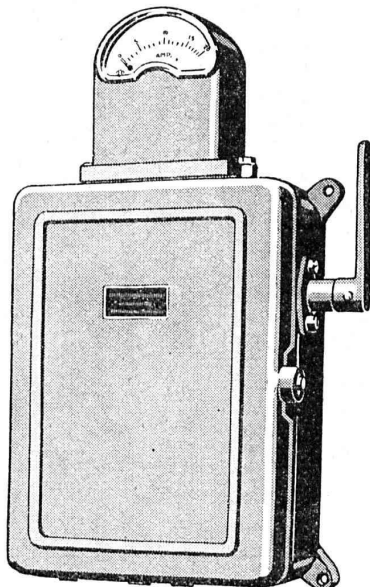
CHARLES MAIER & C^{IE}

FABRIQUE D'APPAREILS ÉLECTRIQUES, SCHAFFHOUSE

Bureau :
5, Grand-Chêne

Bureau de **LAUSANNE** (Suisse)
Téléphone 53.28

Adr. télégr. :
Maierélec, Lausanne



Gros appareillage

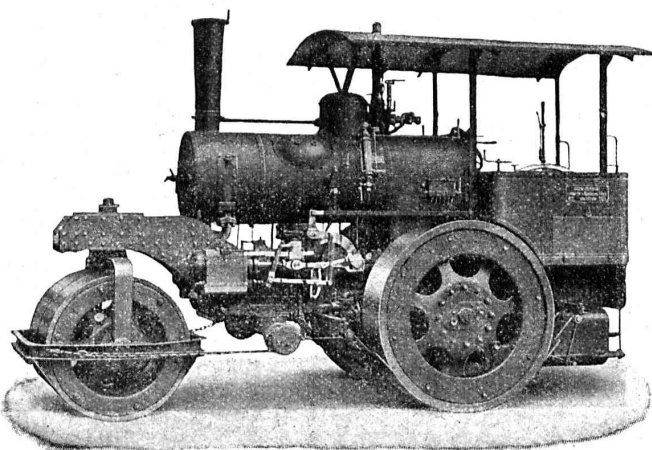
Tableaux de distribution

Coffrets de manœuvre

Appareillage pour montage
en plein air



Société Suisse pour la Construction de Locomotives et de Machines, Winterthur



Rouleaux-Compresseurs

Construction la plus moderne
livrables très rapidement.

Travaux de chaudronnerie
de tous genres

DEMANDEZ PROSPECTUS ET DEVIS



BAUMANN, KOELLIKER & C^{IE}, S.A., Zurich

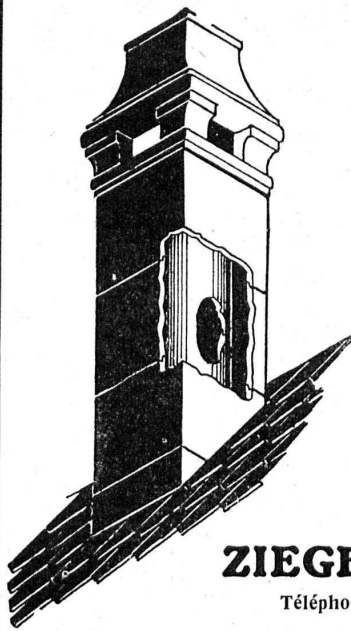
Lignes à haute et basse tension
Lignes de contact pour chemin de fer électrique

LIVRAISON DE LUSTRIERIE EN TOUS GENRES

Cheminée économique

+ Brevet 88876

favorisant
l'aération



**Briques
Moëllons
Hourdis
Planelles**

chez

ZIEGEL A.-G., ZÜRICH

Téléphone : SELNAU 66.98

Dépôtaires : Gétaz-Romang-Ecoffey, Lausanne et Vevey.

Paul Mayer, S. A., Fribourg.

Rychner Frères & Cie, Neuchâtel.

FABRIQUE DE PRODUITS REFRACTAIRES SA LAUSEN
LAUSEN BAILE CAMP.

LIVRE DES MATERIAUX REFRACTAIRES
À L'USAGE DE TOUTES LES INDUSTRIES.
EXPLOITATION
DE RICHES GISEMENTS DE TERRES RÉFRACTAIRES
BRIQUES, NORMALES ET FAÇONNÉES, CREUSETS, DALLES, MANCHONS, CORNUES.
MEILLEURS RÉFÉRENCES
EXP. NATIONALE BERNE 1914
MÉDAILLE D'OR

REVÊTEMENT POUR CATHODE DIAMÈTRE JUSQU'À 3000
DESQUELS NOUS EN AVONS LIVRE PASSE 50

TÉLÉPHON N° 27 LIESTAL
COMPTES DE CHEQUES V 283

BUREAU TECHNIQUE
ÉTUDES, CONSTRUCTIONS
ET DÉTAILS SUR DEMANDE

S. A. Hasler

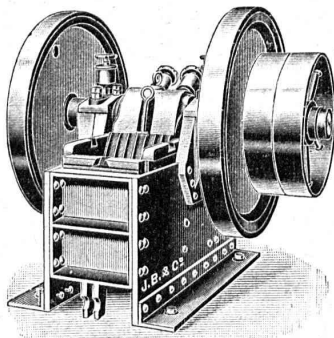
ci-devant
l'atelier des télégraphes de G. Hasler

Berne



Appareils téléphoniques

Prix-courant sur demande



Références de premier ordre

Concasseurs

de notre propre fabrication

machines de 1^{re} qualité munies de plaques de sécurité
excluant toute rupture,

stationnaires et roulantes

avec ou sans moteur, de 20 à 60 m³ de production journalière, sont fournies à titre de vente ou de location à des conditions vraiment avantageuses par la maison

J. Brun & C^{ie}, Fabrique de machines **Nebikon**

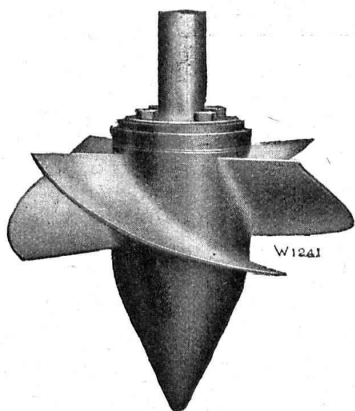
Téléph. N° 12

Télégr. Brun

(Lucerne)

J. Walser & Co.
WINTERTHUR
Constructeurs de Cheminées
d'usines en murages de chaudières
fours pour l'industrie chimique
et métallurgique, fours
crématoires et gazogènes
Expertises
MAISON FONDÉE EN 1880

ESCHER WYSS & C^{IE} S.A.
Zurich
Suisse

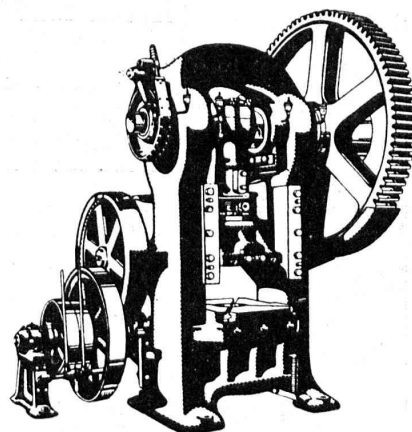


Turbines à hélice

Rendement le plus élevé

Turbines Kaplan

La plus grande vitesse spécifique



L. SCHULER

Fondée en 1839 Göppingen (Wurtemberg) Plus de 1500 ouvriers

La plus ancienne et plus importante usine allemande ayant comme spécialité la construction de :
Presses à excentrique. Presses à friction. Machines à découper les encoches. Cisailles. Machines spéciales et Outils pour travailler la tôle et les métaux.

Représentant pour la Suisse romande :

RUBIN & WELTI, Ingénieurs, LAUSANNE

Avenue des Alpes, 34

Téléph. 44-74

PAPIERS calque à dessin - **Copies de plans** en tous genres
HÉLIOGRAPHIQUES ED. AERNI-LEUCH, BERNE

LIBRAIRIE F. ROUGE & C^{ie}, 6, Rue Haldimand LAUSANNE

Encyclopédie du génie civil et des travaux publics,

publiée sous la direction de M. A. MESNAGER

M. DE LAUNOY. — Géologie et minéralogie appliquée. Fr. 40.—

M. MESNAGER. — Matériaux de construction. (3 vol.) Tome I Fr. 45.—

M. DE FONTVIOLANT. — Résistance des matériaux. Fr. 45.—

M. EYDOUX. — Hydraulique générale appliquée. Fr. 40.—

MM. DE JOLY ET LAROCHE. — Travaux maritimes. (3 vol.) Tome I Fr. 45.—

M. LE GAVRIAN. — Routes. Chaussées modernes. Fr. 40.—

M. VASSEUR. — Chemins de fer d'intérêt local et et tramways Fr. 50.—

M. EYDOUX. — Usines hydrauliques. Fr. 40.—

MM. JAQUINOT, VIDAL & GALLIOT. — Navigation intérieure. (4 vol.) Tome I Fr. 45.—

Toute commande d'ouvrages publiés en France adressée à notre maison dépassant 50 fr. sera fournie au cours du change à vue sur Paris, plus 10 % pour frais de port et d'emballage. Les commandes inférieures à cette somme sont fournies avec 55 % de change.

INDICATEUR VAUDOIS 1924

en vente à la **SOCIÉTÉ SUISSE D'ÉDITION, Jumelles, 4, Lausanne**

**BENZINES
BENZOL
CARBURE**

Téléphone 2338



**HUILES MINÉRALES
GRAISSE CONSISTANTE
DÉCHETS DE COTON**

Téléphone 2338

Les Services d'Eau

emploient en cas de
pénurie d'eau

les **Compteurs d'eau D.R.D.**

de la fabrique

Metrum S. A.

généralement appréciés.

Wallisellen - Zurich

Téléphone 12 Adr. télégr. : Metrum.



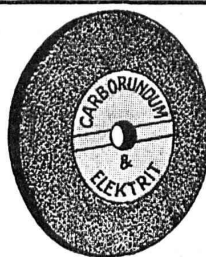
Meubles en moëlle de rotin
blanc nature ou fumé.

Meubles en jone, à jour
de toutes les couleurs.

Chaises-longues, modèle Davos
et d'autres systèmes.

Cuenin-Hüni & C^{ie}

Fabrique de meubles en jone KIRCHBERG (Ct. de Berne)



Vous trouverez

Meules Corindon et Carborundum

Pierres Carborundum, India, Arkansas

Toiles, grains et poudres Carborundum

aux prix et qualités avantageux chez

Werner Gürtler, Winterthur



**reconnu la meilleure peinture pour
l'intérieur et l'extérieur**

Très brillante ou mate

BI 483 g

Représentant général pour la Suisse :

C. HAESSIG, Rue Dufour 53, BALE

Tout ce qui concerne les

Annonces

du

Bulletin Technique doit être adressé exclusivement à la

Société suisse d'Édition (Indicateur vaudois)

Lausanne.

Nous déclinons toute responsabilité pour ce qui porte une
autre suscription. Régie des Annonces.

CELORON

Le Celoron est un produit à base de phénol, laminé et durci par l'effet de la chaleur. C'est une matière parfaitement imperméable, propre à la construction des mécanismes et de très grande force diélectrique.

Cette matière ne peut être façonnée au moule, mais elle peut être usinée pour ainsi dire de toutes les façons connues.

Fournie en deux variétés :

Variété 10. — Produit à surface d'un noir brillant qui convient à la fabrication d'appareils électriques soignés et notamment à la construction d'appareils de T. S. F. Il est doué d'excellentes propriétés isolantes.

Variété F. — Produit à base de tissu, principalement utilisé pour la fabrication de pigeons et d'engrenages silencieux.

Nous fournissons également la **Fibre Diamond** véritable fibre vulcanisée, sans égal pour tout travail d'isolement.

Diamond State Fibre Company

Bridgeport, Pa. (près Philadelphie) U.S.A.



Adr. télégraphique : « DYMNFYBR », Norristown.

Représentants : Zwilchenbart S.A., Bâle-Dreisitz.

INDICATEUR VAUDOIS

Livre d'adresses de Lausanne et du Canton de Vaud. — Dans toutes librairies



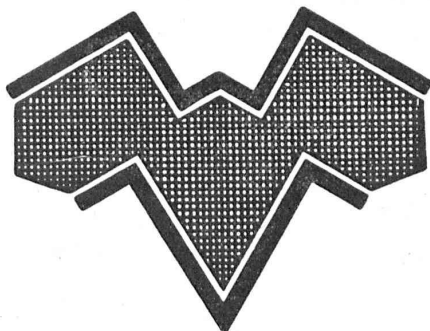
OSRAM

NITRA

Davantage de lumière
signifie
augmenter la production

OSRAM

S.A.
ZÜRICH



ACIÉRIES THOS. FIRTH & SONS LTD., SHEFFIELD (ANGLETERRE)

REPRÉSENTANT GÉNÉRAL POUR LA SUISSE :

Téléphone : Hottingen 49.55 **G. LECOULTRE** Höschgasse 75, ZURICH 8

Premiers fabricants des aciers inoxydables « FIRTH STAINLESS » pour tous les usages, en barres, tôles, fils, tubes, pièces forgées pièces coulées, etc. — Aciers rapides « SPEEDICUT », aciers pour outils, aciers de construction, pièces de forge, outillage, etc, etc.
S T O C K A Z U R I C H



GÉTAZ, ROMANG, ÉCOFFEY (S. A.) Lausanne, Vevey, Genève Montreux, Châtel St-Denis

Matériaux de constructions

Granit du Tessin.

CERESITE, produit idéal pour rendre le mortier étanche

Fabriques de **Carreaux en ciment** pour dallages
Tuyaux en ciment

CARREAUX CÉRAMIQUES pour dallages et revêtements

Articles sanitaires pour toilettes, bains, W.C., etc.
Exposition permanente à Lausanne, Vevey et Genève

Produits réfractaires et isolants :: Bois de construction

Foreuses à main à commande électrique

Foreuses à main universelles à trois vitesses

C. & E. FEIN, RENNWEG, 35, ZURICH I

DÉCORATIONS EN STAFF

de fabrication spéciale brevetée
et meilleur équivalent des travaux poussés sur place
sont achetés par **architectes, entrepreneurs**
de préférence chez

ERNEST HABERER & Cie - BERNE

JH 4485 B]

Téléphone 943

Commandes directes d'après catalogues et travaux d'après plans
spéciaux sont promptement exécutés.
Projets avec nos motifs de catalogues pour plafonds, murs, etc., en tous
genres et grandeurs, d'après plans donnés, sont fournis gratuitement.

Conditions avantageuses. Catalogues à disposition.

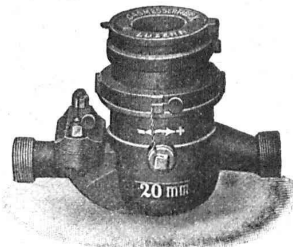
TRAVAUX DE SCULPTURE

Modèles artistiques pour façades et intérieurs. Groupes pour monu-
ments. Figurines pour décors et ornements de fontaines, colonnes,
vases, etc. Exécution en pierre naturelle et artificielle.

EN EMPLOYANT LES Compteurs à eau « PILATE »

construits conformément au règlement fédéral de vérification

vous faites des
économies dans
la consommation
d'eau
et évitez en
même temps des
grands frais
de construction
pour de
nouvelles prises
d'eau, etc.



Représentant
pour la
Suisse romande :
M. A. Marro, Ing.
Fribourg,
19, Av. Pérolles.

Demandez
prix et prospectus
détailés par

ELSTER & Cie, LUCERNE
Fabrique de compteurs à gaz et à eau
bureau fédéral de vérification n° 3.

I S O L A

Brevet + N° 8.066

INSENSIBLE AUX ACIDES

Chape élastique, sans joints, d'étanchéité et de résistance inaltérable, fabriquée d'asphaltes purs
Enduits étanches à l'**ISOLA**, appliqués à froid.

Zurich 1, Siège central

SOCIÉTÉ SUISSE ISOLA Auf der Mauer 11, Zurich 1

Entreprise générale de travaux d'Isolation, fondée en 1913.