

**Zeitschrift:** Bulletin technique de la Suisse romande  
**Band:** 50 (1924)  
**Heft:** 9

## **Werbung**

### **Nutzungsbedingungen**

Die ETH-Bibliothek ist die Anbieterin der digitalisierten Zeitschriften auf E-Periodica. Sie besitzt keine Urheberrechte an den Zeitschriften und ist nicht verantwortlich für deren Inhalte. Die Rechte liegen in der Regel bei den Herausgebern beziehungsweise den externen Rechteinhabern. Das Veröffentlichen von Bildern in Print- und Online-Publikationen sowie auf Social Media-Kanälen oder Webseiten ist nur mit vorheriger Genehmigung der Rechteinhaber erlaubt. [Mehr erfahren](#)

### **Conditions d'utilisation**

L'ETH Library est le fournisseur des revues numérisées. Elle ne détient aucun droit d'auteur sur les revues et n'est pas responsable de leur contenu. En règle générale, les droits sont détenus par les éditeurs ou les détenteurs de droits externes. La reproduction d'images dans des publications imprimées ou en ligne ainsi que sur des canaux de médias sociaux ou des sites web n'est autorisée qu'avec l'accord préalable des détenteurs des droits. [En savoir plus](#)

### **Terms of use**

The ETH Library is the provider of the digitised journals. It does not own any copyrights to the journals and is not responsible for their content. The rights usually lie with the publishers or the external rights holders. Publishing images in print and online publications, as well as on social media channels or websites, is only permitted with the prior consent of the rights holders. [Find out more](#)

**Download PDF:** 14.01.2026

**ETH-Bibliothek Zürich, E-Periodica, <https://www.e-periodica.ch>**

**MAMMUT**



Isolierstoff  
für Hoch- u. Tiefbau-

# Mammouth

Plaque d'asphalte souple, formée d'un tissu imprégné, fabriqué avec de l'asphalte. Etanchéité et souplesse permanentes. — Pour toitures et fondations, ponts, ouvrages hydrauliques, toits plats, terrasses.

**Porolithe** ajouté au mortier de ciment, le rendant étanche contre les intempéries.

**Emulsion d'asphalte et Evéol** enduit résistant à l'eau douce pour murs, constructions en bois et fer.

**ASPHALT-EMULSION S. A., ZURICH** Hafnerstrasse, 7  
Téléph. Selnau 4674

Dépôt assorti chez **RICHARD FRÈRES**, entreprise de couverture, Lausanne, Valentin, 60

## WISKOTT RÉFLECTEURS À MIROIR

L'éclairage économique  
pour fabriques et ateliers pour magasins et vitrines  
pour bureaux, salles, théâtres pour expositions et écoles  
pour cafés et restaurants pour les rues, places et ponts  
pour gares et voies  
50% d'économie de courant • Meilleur rendement  
OSRAM S.A. ZURICH

Demandez à vos fournisseurs les  
véritables **OUTILS** Marque

**R. STOCK & C<sup>IE</sup>**

Mèches hélicoïdales en acier carbone et  
acier rapide. — Alésoirs, fraises, tarauds, etc.

Dépôtaires : Tous les bons magasins d'outillage et  
de quincailleries.

Dépôttaire général pour la Suisse :

**N. STRUBL-OTT, BALE**

**W. BAUMANN  
HORGEN  
SUISSE**

Maison fondée  
en 1860

Représentant pour Genève :  
M. Albert Guelpa, rue Petitot, 3

Volets à rouleaux Stores à lames prismatiques  
Volets à panneaux Paravents

## Ingénieur constructeur

diplôme Lausanne 1920, deux ans pratique travaux hydrauliques, béton armé, cherche situation.

A Rochedieu, Monts 25, Le Locle.

Importante entreprise française engagerait

## ingénieur ou technicien

bien au courant de la fabrication et de la pose des tuyaux en béton, armés ou centrifugés. Situation stable et d'avenir suivant capacités et convenance.

Adresser offres avec références et copies de certificats sous chiffre 22.733 à S. E. P., 10, rue de la Victoire, Paris 9<sup>e</sup>.

Le propriétaire du

## Brevet suisse N° 97172

intitulé : « Dispositif de radiosignalisation par arc », serait disposé à le vendre ou à en céder des licences d'exploitation. Pour renseignements, prière de s'adresser au Cabinet L. Flesch, ingénieur-conseil, 4, rue Pichard, à Lausanne.

J. H. 50507 c.

Manufacture de Papiers

**STOUKY, BAUMGARTNER & C.**

LAUSANNE et RENENS

Spécialité de Papiers

utilisés dans l'Industrie du Bâtiment.

Le propriétaire du

## Brevet suisse N° 95774

intitulé : « Machine parlante produisant automatiquement et à intervalles réguliers des annonces phoniques », serait disposé à le vendre ou à en céder des licences d'exploitation. Pour renseignements prière de s'adresser au Cabinet L. Flesch, ingénieur-conseil, 4, rue Pichard, à Lausanne.

J. H. 50508 c.

On demande pour Ancey bon

## dessinateur-architecte

bien au courant de la construction. Adresser offres avec références et prétentions sous chiffre 134, à l'Indicateur Vaudois, Lausanne.

Le propriétaire du

## Brevet suisse N° 84697

intitulé : « Four électrique à arc voltaïque soufflé », serait disposé à le vendre ou à en céder des licences d'exploitation. Pour renseignements prière de s'adresser au Cabinet L. Flesch, ingénieur-conseil, 4, rue Pichard, Lausanne.

J. H. 50509 c.

## Bovard & Bugnion

ci-devant : Mathey Doret & Cie

## Brevets d'invention

Marques - Dessins et Modèles

Bollwerk, 17 BERNE Bollwerk, 17

L'UNION MINIERE DU HAUT KATANGA recherche pour ses bureaux de Bruxelles et pour ses services d'Afrique, des

## Techniciens-projeteurs

spécialisés dans l'une des branches suivantes : 1<sup>o</sup> constructions d'usines électro-chimiques ; 2<sup>o</sup> construction d'usines métallurgiques ; 3<sup>o</sup> installations hydro-électriques ; 4<sup>o</sup> travaux en béton armé.

Adresser demandes : UNION MINIERE, 5, rue de la Chancellerie, BRUXELLES en donnant toutes indications utiles, notamment en ce qui concerne les emplois occupés et le genre de travaux exécutés.

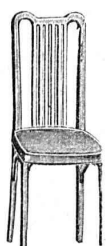
Indiquer en tête de la demande : « Bureaux de Bruxelles » ou « Services d'Afrique ».

## Ingénieur, Chef de Service

si possible spécialiste en tunnels, connaissant bien la perforation mécanique et la ventilation, susceptible de diriger l'installation et l'entretien du matériel électrique et mécanique des chantiers, au courant de la comptabilité des prix de revient est demandé pour entreprise de longue durée dans le centre de la France.

Indiquer âge, situation de famille, diplômes s'il y a lieu, emplois antérieurement occupés, prétentions. Inutile correspondre sans références sérieuses et sans parfaite connaissance du français.

S'adresser sous chiffre 132, à l'Indicateur Vaudois, Lausanne.



## S. A. FABRIQUES DE MEUBLES

Horgen-Glaris à Horgen

Maison suisse la plus importante pour

## AMEUBLEMENT

de Salles de concert, théâtres, cinémathogues, restaurants, cafés, salles à manger, vestibules etc.

## A vendre ou à louer

installation pneumatique pour la marche permanente de cinq marteaux perforateurs. Occasion très favorable.

H. FLOTTMANN & Cie, Renggerstr., 86, ZURICH

Téléphone : S. 1671. — Télégrammes : Flottmann.

## VENTILATION S. A.

Filtres  
Turbines à air  
Ventilateurs

Stæfa

Ateliers à St-Louis (Alsace)

Humidification — Chauffage — Ventilation générale —  
Réduction des buées — Dépoussiérage des cardes par le vide — Transport de copeaux — Séchoirs perfectionnés

## Offres d'exploitation de Brevets d'invention

**IMER & DE WURSTEMBERGER** ci-devant  
**E. IMER-SCHNEIDER** INGENIEUR CONSEIL GENÈVE

Les propriétaires des brevets suisses suivants désirent entrer en relation avec des fabricants suisses, en vue de la fabrication des articles brevetés et seraient disposés à céder des licences d'exploitation ou à vendre leurs brevets :

N° 68996 du 8 juin 1944, Société Chimique des Usines du Rhône, pour : « Procédé de fabrication d'un acétate de cellulose » et addition N° 71991 du 8 juin 1945.

N° 78106 du 13 juin 1917, Société Chimique des Usines du Rhône, pour : « Procédé pour la fabrication simultanée d'anhydride et d'aldéhyde acétiques ».

N° 82053 du 22 mai 1918, Société Chimique des Usines du Rhône, pour : « Procédé d'halogénéation de l'indigo et de ses homologues ».

N° 90096 du 4 juin 1920, Société Chimique des Usines du Rhône, pour : « Procédé de traitement, avant teinture, de l'acétate de cellulose ».

N° 90590 du 4 juin 1920, Société Chimique des Usines du Rhône, et addition N° 96144 du 19 avril 1921, pour : « Procédé pour la production de l'éther n-A-butylque de l'acide p-aminobenzoïque ».

N° 74610 du 25 mai 1916, Robert Moore, pour : « Dispositif pour la division de fils de chaîne lors de la préparation de la chaîne pour les métiers à tisser ».

N° 93463 du 31 mai 1920, Ethelbert Merkle Fraser, pour : « Machine électrique pour transmettre la force ».

N° 84662 du 13 mai 1919, Compagnie Belge du Bi-métal S. A., pour : « Procédé de fabrication de plaques et grosses tôles bi-métalliques ».

N° 98430 du 26 avril 1921, W.-M. Burdon & M.-M. Burdon, pour : « Procédé pour la préparation et la combustion d'un mélange gazeux combustible et installation pour sa mise en œuvre ».

Prière d'adresser les offres ou propositions à MM. Imer & de Würstemberger, ci-devant M. E. Imer-Schneider, Ingénieur-Conseil, 59, rue du Stand, à Genève, qui les transmettront à qui de droit.



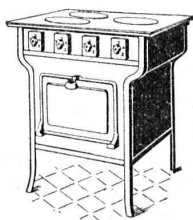
## UNION SOCIÉTÉ ANONYME À BIENNE

Première Fabrique Suisse de Chaînes soudées par procédé électrique breveté.

USINE À MÂCHE.

Chaînes en tous genres pour l'Industrie. Chaînes calibrées et éprouvées à double résistance pour grues, monte-charges, palans et toutes sortes d'appareils de levage. Chaînes pour élévateurs et transporteurs. Chaînes à lier pour chemins de fer. Chaînes de charge pour fonderies etc. Chaînes antidérapantes pour automobiles.

LES COMMANDES SONT REÇUES PAR  
TRÉFILIERIES RÉUNIES S. A. BIENNE  
S. A. DES FORGES ET USINES DE MOOS, LUCERNE  
H. HESS & C<sup>ie</sup>, PILGERSTEG-RUTH, ZÜRICH



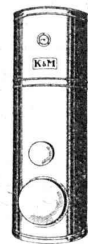
## S. A. KUMMLER & MATTER, AARAU

FABRIQUE D'APPAREILS ÉLECTRIQUES POUR CHAUFFAGE ET CUISSON

**Appareils à eau chaude** de toutes grandeurs, pour bains, cuisine, métiers et industries.

**Appareils de cuisson.** Grand choix de modèles éprouvés.

PRIX TRÈS MODIQUES !



## ENTREPRISES GÉNÉRALES DE TRAVAUX D'ASPHALTAGE

POUR COUVERTURES ÉTANCHES  
DE  
TOITURES PLATES, TERRASSES

PRODUITS BITUMEUX ET ASPHALTIQUES

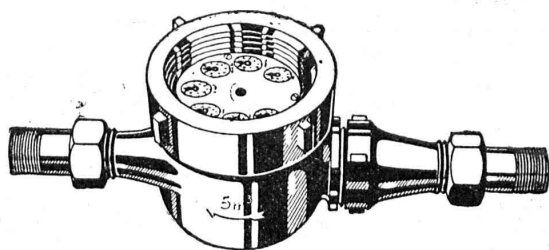
BACHES D'ASPHALTE

pour revêtements  
imperméables de

PONTS, TUNNELS, VOÛTES, PASSAGES

## Rosso & Schneeбели

LAUSANNE et VEVEY



## COMPTEURS à EAU

CADRANS NOYÉS et CADRANS SECS

Réparations de tous systèmes. — DEMANDEZ PROSPECTUS

**A. Bürgin & C<sup>ie</sup>**, Fabrique suisse de compteurs à eau, **Bâle**

Station de vérification 4

Téléphone 6739

Seule fabrique suisse fabriquant ses compteurs entièrement en Suisse.

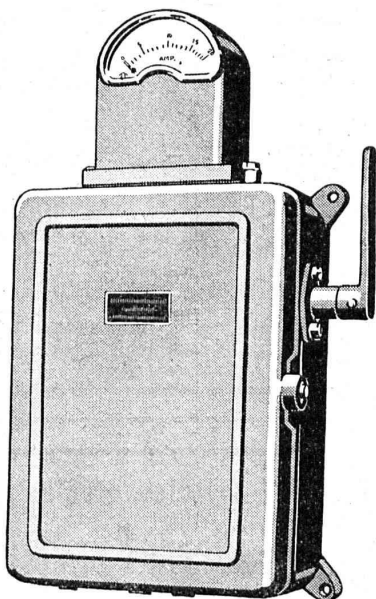
## CHARLES MAIER & C<sup>IE</sup>

FABRIQUE D'APPAREILS ÉLECTRIQUES, SCHAFFHOUSE

Bureau :  
5, Grand-Chêne

Bureau de **LAUSANNE** (Suisse)  
Téléphone 53.28

Adr. télégr. :  
Maierélec, Lausanne



Gros appareillage

Tableaux de distribution

Coffrets de manœuvre

Appareillage pour montage  
en plein air





# C.F. WEBER S.-A., Leipzig-Pl. SUCCURSALE: MUTTENZ-BALE

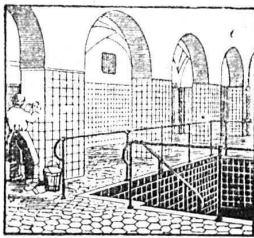
Téléphone 12

Fabrique de cartons bitumés et de produits de goudron

Télégrammes :  
Nonnenmühle

Maison de 1er ordre pour la livraison de

Plaques isolantes asphaltées en toutes épaisseurs et en tous genres,  
Vernis d'asphalte, Antiélaéolithe, Asphalte pour parquets, Carbolinéum,  
Mastic d'asphalte pour divers usages, Matières désinfectantes



CARRELAGES &  
REVÊTEMENTS

J. ROD, Lausanne

St-Roch, 30 — Téléphone 39.61

## Vernis pour industries Vernis isolants

NÆGELY, ESCHMANN & C<sup>IE</sup>

Fabrique de Vernis et Couleurs

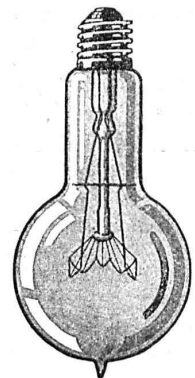
CERLIKON-ZÜRICH

Demandez nos offres.

— Demandez nos offres.



EMIL HYBER 20



## LAMPES

à filament étiré

1 Watt et 1/2 Watt

Fabrication exclusivement suisse

LUMIÈRE S.A.  
GOLDAU (Suisse)

## Société Anonyme des Interrupteurs automatiques

Gerbergasse, 27 Berne Gerbergasse, 27

ci-dev. Ghilmetti & Cie

Interrupteurs-Horaires et  
Interrupteurs de blocage.

Horloges de commutation pour  
compteurs à tarif multiple.

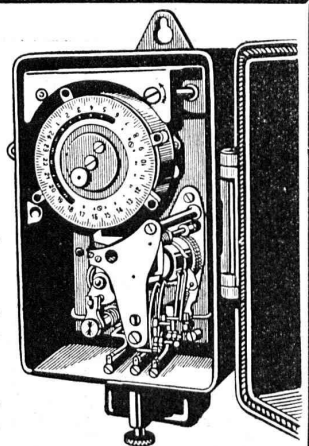
Horloges de commande.

Thermorégulateurs électriques.

Interrupteurs à distance.

Minuteries.

Interrupteurs-horaires  
avec cadran astronomique pour  
éclairage public.



## ALBATRE Articles d'éclairage Pierre Fournaise

Seule fabrique pour  
ces articles en Suisse

159, Zollikerstr. Zürich Tél. Hott. 75.42

# SOCIÉTÉ SUISSE D'EXPLOSIFS CHEDDITE & DYNAMITE

Bureau à Liestal. Tél. 182.

Usines à Isleten (Ct. d'Uri) et Liestal

livre à des conditions avantageuses

**DYNAMITE,** explosifs de sûreté **CHEDDITE & TELSITE**  
MÈCHES ET DÉTONATEURS

Agents généraux  
pour la Suisse romande :

**PETITPIERRE FILS & Co, NEUCHÂTEL**

TÉLÉPHONE 3.15

## ATELIERS DE CONSTRUCTIONS MÉCANIQUES de VEVEY (Suisse)

TÉLÉPHONE N° 69

Adr. télégr.: FONDERIE-VEVEY

### TURBINES et RÉGULATEURS

Monte-charges de tous systèmes

Compresseurs.

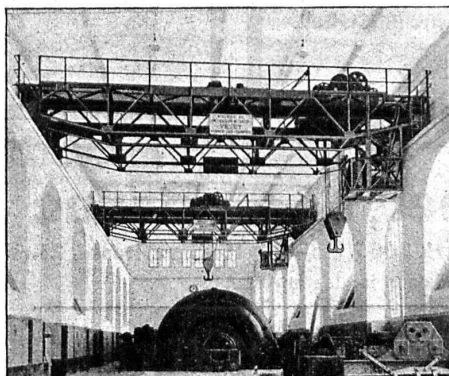
Presses hydrauliques.

ENGINS DE LEVAGE

Grues, ponts  
et plaques tournantes.

Chariots transbordeurs.

BRANCHEMENTS et  
CROISEMENTS



Deux ponts roulants électriques de 40 tonnes de l'Usine du Châtellard.

### FONDERIE de FER et de BRONZE

PONTS et  
Charpentes métalliques.  
RÉSERVOIRS  
et CHAUDIÈRES

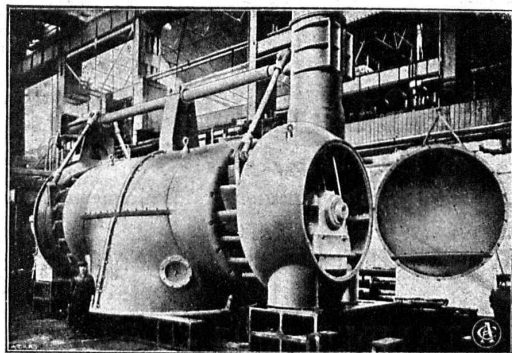
GAZOMÈTRES  
TUYAUX

BARRAGES et ÉCLUSES

DEVIS de toutes MACHINES  
sur demande.

## TURBINES HYDRAULIQUES ATELIERS DES CHARMILLES S.A., GENÈVE

109, ROUTE DE LYON, 109



Turbine Francis double de 3100 CV. Chute 8,20 mètres Vitesse 150 tours/minute.

RÉGULATEURS BREVETÉS

TURBINES HYDRAULIQUES

**ATELIERS DES CHARMILLES S.A.**

109, ROUTE DE LYON, 109

✻ GENÈVE ✻

**Nouveau !**

breveté

**Important !**

breveté

# SUBOX

La couleur à base de plomb qui fera époque ;  
expérimenté depuis plusieurs années ;  
emploi très avantageux.

**Métallisation par simple enduit.**

Meilleure protection contre toutes les intempéries  
auxquelles seraient exposés :

Fer, Fer-blanc, Bois, Ciment, Carton, Eternit, etc.

## Subox - Rongeur de Rouille

Se suffit à lui-même ; ne nécessite pas d'autre couleur.  
(Nuance gris foncé.)

Fabrication par S. A. SUBOX, Langstr., 187, Zurich 5

Représentant général pour la Suisse :

PAUL KUONI, Sonnenquai, 3, Zurich I.

Représent. p<sup>r</sup> les cantons de St. Gall, Thurgovie & Appenzell :  
S. A. SALZMANN & C<sup>ie</sup>, Geltenwilenstr. 18, St. Gall.

**Demandez prospectus et offres.**

## Asphalte naturel de Travers

Seules mines d'Asphalte en Suisse.

Reconnu le meilleur Asphalte

Représentants pour la Suisse :

**E.-R. Zetter & C<sup>o</sup>,**  
**à Soleure**

Maison fondée en 1843.



Marque de fabrique.

## PIETRO ROMEGIALLI, ZURICH 3

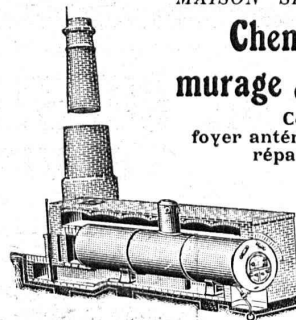
Bubenbergrasse, 2

Bubenbergrasse, 2

MAISON SPÉCIALE pour

**Cheminées d'usines et**  
**murage de chaudières à vapeur**

Construction de fours,  
foyer antérieur, fondement de machines,  
réparations en tous genres.



Continuellement stock de pierres réfractaires pour autel à évier, pour chaudières à vapeur, en trois grandeurs.

Adresse télégr. : Hochkaminbau Zurich  
Téléphone : Selnau 85.22.

## G. Gerber, Ingénieur, Berne

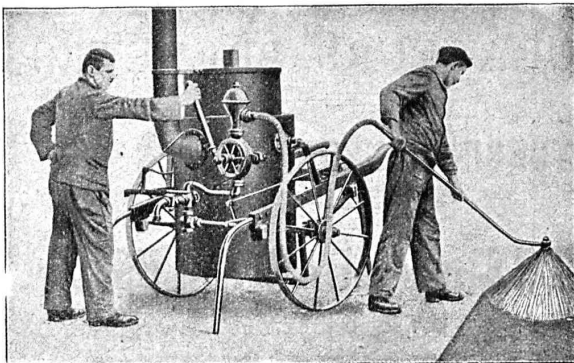
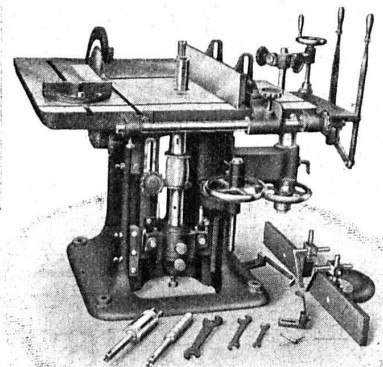
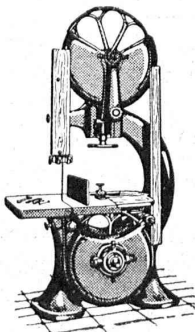
Téléphone : Bollwerk 3035. — Holligenstrasse, 21.

Maison fondée en 1869.

**Machines modernes pour travailler le bois**  
et  
**machines de scieries.**

Références de 1<sup>er</sup> ordre. — Références de 1<sup>er</sup> ordre.

**ÉTUDES ET DEVIS gratuitement sur demande.**



**Machines pour la construction**  
**et l'entretien des routes**

**GOUDRONNEUSES**  
et **BITUMEUSES**

insurpassables comme construction et fonctionnement

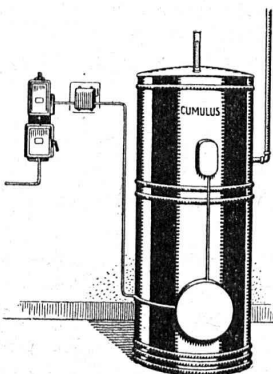
Rouleaux-compresseurs, défonçuses-piocheuses, etc.

**U. AMMANN S.A., Langenthal**



## Le chauffe-eau électrique « Cumulus » TYPE ÉCONOMIQUE

offre des avantages considérables par rapport aux chauffe-eau ordinaires.



Demandez  
notre prospectus 63

Fabrique  
d'Appareils électriques  
**Fr. SAUTER S. A.**  
BALE

Bureau technique à Genève  
25, Boulev. Georges Favon

## ATELIERS DE CONSTRUCTION OERLIKON

Bureau de LAUSANNE

Gare du Flon — Téléph. 35.51

Turbines à vapeur, à vapeur vive, à vapeur  
d'échappement.

Turbines à vapeur mixte, à contre-pression.

Turbines à vapeur à prise de vapeur inter-  
médiaire.

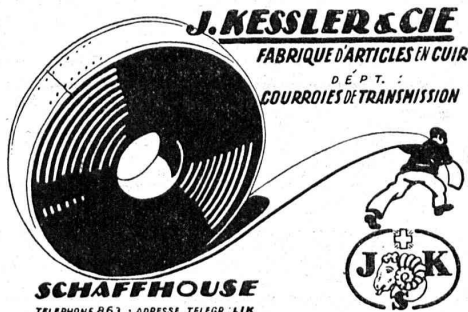
Turbo-générateurs p<sup>r</sup> tous genres de courant.

Condensateurs à surface, à injection.

Turbo-compresseurs.

Soufflantes.

Ventilateurs.



## A VENDRE

à prix très favorables et avec garantie, plusieurs com-  
presseurs d'air de 0,5-2 m<sup>3</sup> d'air aspiré à la minute, ainsi  
que plusieurs marteaux-perforateurs, le tout usagé, mais  
en très bon état.

H. FLOTTMANN & Cie, Renggerstr., 86, ZURICH  
Tél. S. 1671. — Télégrammes : Flottmann.

L'ECOLE LÉMANIA  
LAUSANNE

prépare vite et très bien pour

POLYTECHNICUM

Ecole des Beaux-Arts, Paris

Ecole spéciale d'Architecture, Paris

## FONTES LUXEMBOURG FONTES HÉMATITES

de moulage et d'affinage.

FRANCILLON & C<sup>ie</sup>, S. A.

Maison fondée en 1722

LAUSANNE

Maison fondée en 1722

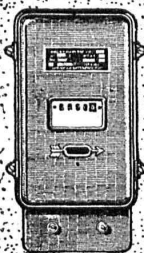
## LANDIS & GYR S.A.

### ZOUG

### Compteurs d'électricité

Wattmètres Système Ferraris

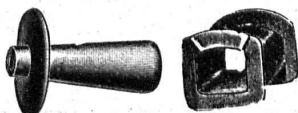
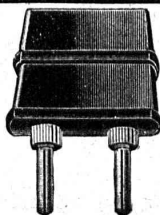
Interrupteurs horaires



## Fabriques de Presspan et de Matières Isolantes pour l'Electricité

Ci-devant : **H. WEIDMANN S.A.** Rapperswil (St. Gall)

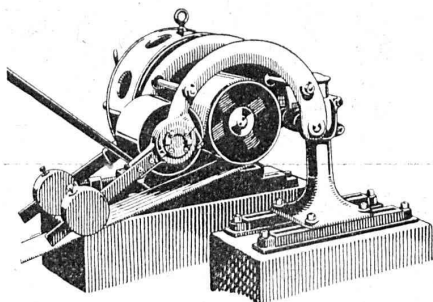
Tous isolants pour l'électricité : pour générateurs, transformateurs, moteurs.  
appareillage pour tension forte et faible, traction électrique, matériel  
d'installation en matière incombustible.







∞ SOCIÉTÉ DES USINES DE LOUIS DE ROLL ∞  
SUCCURSALE: **USINE DE CLUS** CT. DE SOLEURE



LÉNIX TYPE B, agissant par dessus.

Concessionnaires pour la Suisse des

## Transmissions **LÉNIX** brevetées

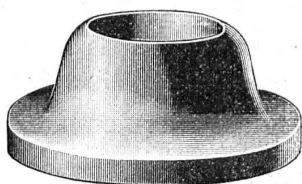
Transmissions directes avec grands rapports  
et distances d'axes réduites.

Suppression des renvois. — Economie de force, de courroie et de place.

**Poulies enrouleuses sur billes.**

Nous avons livré plus de 8500 enrouleurs Lénix pour transmissions de force  
jusqu'à 1000 chevaux et rapports de transmissions jusqu'à 1 : 25.

**Installations complètes de transmissions modernes**  
avec paliers à graissage à bagues ou à billes, pour toutes les branches de l'industrie.



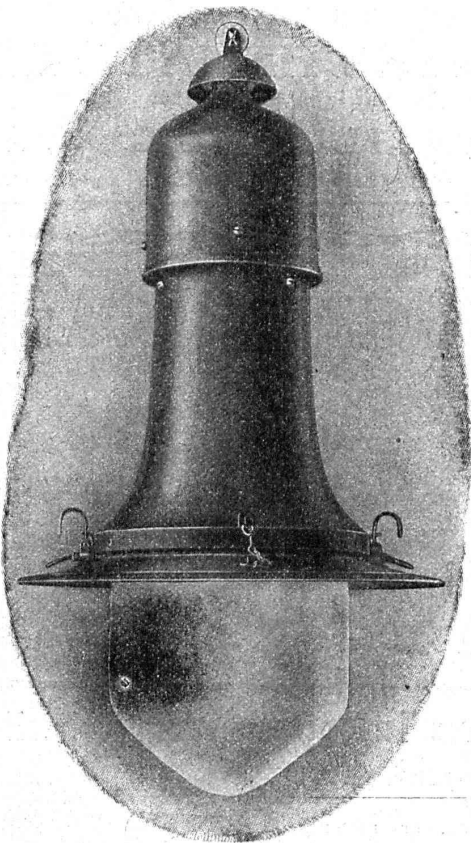
## **ANGST & PFISTER, Zurich 6**

Télégrammes : Packing

Téléphone : Hottingen 49.09

**Spécialités Industrielles en caoutchouc et amiante**  
**CUIRS EMBOUTIS**

**PAPIERS** calque à dessin - **Copies de plans** en tous genres  
**HÉLIOGRAPHIQUES** **ED. AERNI-LEUCH, BERNE**



## **CAMILLE BAUER, Bâle**

**Fournitures électriques en gros**

Vente exclusive pour la Suisse  
des

## **Armatures „Kandem“**

pour lampes  $\frac{1}{2}$  Watt

avec douilles Edison ou Goliath réglables à l'extérieur

Emaillées au feu. ~ Inoxydables. ~ Aération parfaite.

Intérieur inaccessible à la pluie.

Les Armatures « Kandem » réunissent tous les progrès  
faits dans le domaine de l'éclairage électrique.

**LIVRAISON IMMÉDIATE DEPUIS BALE**