

**Zeitschrift:** Bulletin technique de la Suisse romande  
**Band:** 50 (1924)  
**Heft:** 9

## **Werbung**

### **Nutzungsbedingungen**

Die ETH-Bibliothek ist die Anbieterin der digitalisierten Zeitschriften auf E-Periodica. Sie besitzt keine Urheberrechte an den Zeitschriften und ist nicht verantwortlich für deren Inhalte. Die Rechte liegen in der Regel bei den Herausgebern beziehungsweise den externen Rechteinhabern. Das Veröffentlichen von Bildern in Print- und Online-Publikationen sowie auf Social Media-Kanälen oder Webseiten ist nur mit vorheriger Genehmigung der Rechteinhaber erlaubt. [Mehr erfahren](#)

### **Conditions d'utilisation**

L'ETH Library est le fournisseur des revues numérisées. Elle ne détient aucun droit d'auteur sur les revues et n'est pas responsable de leur contenu. En règle générale, les droits sont détenus par les éditeurs ou les détenteurs de droits externes. La reproduction d'images dans des publications imprimées ou en ligne ainsi que sur des canaux de médias sociaux ou des sites web n'est autorisée qu'avec l'accord préalable des détenteurs des droits. [En savoir plus](#)

### **Terms of use**

The ETH Library is the provider of the digitised journals. It does not own any copyrights to the journals and is not responsible for their content. The rights usually lie with the publishers or the external rights holders. Publishing images in print and online publications, as well as on social media channels or websites, is only permitted with the prior consent of the rights holders. [Find out more](#)

**Download PDF:** 15.01.2026

**ETH-Bibliothek Zürich, E-Periodica, <https://www.e-periodica.ch>**

# BULLETIN TECHNIQUE DE LA SUISSE ROMANDE

ORGANE AGRÉÉ PAR LA COMMISSION CENTRALE POUR LA NAVIGATION DU RHIN  
ORGANE DE L'ASSOCIATION SUISSE D'HYGIÈNE ET DE TECHNIQUE URBAINES  
ORGANE EN LANGUE FRANÇAISE DE LA SOCIÉTÉ SUISSE DES INGÉNIEURS ET DES ARCHITECTES  
ainsi que de la Société vaudoise des Ingénieurs et des Architectes, de l'Association des Anciens Elèves de  
l'Ecole d'Ingénieurs de l'Université de Lausanne et des Groupes Romands de la G. e. P.

## ABONNEMENTS:

Suisse: 1 an, 12 francs  
Etranger: 14 francs

### Pour sociétaires:

Suisse: 1 an, 10 francs  
Etranger: 12 francs

Prix du numéro:  
75 centimes.

Pour les abonnements  
s'adresser à la librairie  
F. Rouge & C<sup>o</sup>, à Lausanne.

## COMITE DE REDACTION

Président: P. PICCARD, ingénieur, à Genève.  
Secrétaire: EDM. EMMANUEL, ingénieur, à Genève.

### MEMBRES:

*Fribourg*: MM. F. BROILLET, architecte; J. LEHMANN, ingénieur cantonal; R. DE SCHALLER, architecte. — *Vaud*: MM. EPITAUX, architecte; W. GRENIER, ingénieur, professeur honoraire de l'Université de Lausanne; E. JOST, architecte; CH. THEVERNAT, architecte. — *Genève*: MM. L. ARCHINARD, ingénieur; E. IMER-SCHNEIDER, ingénieur-conseil; RENÉ NEESER, ingénieur; CH. WEIBEL, architecte. — *Neuchâtel*: MM. ED. ELSKES, ingénieur; A. MEAN, ingénieur cantonal; E. PRINCE, architecte. — *Valais*: MM. J. COUCHEPIN, ingénieur, à Martigny; HAENNY, ingénieur, à Sion.

REDACTION: H. DEMIERRE, ingénieur.  
VEVEY, Rue de la Madeleine, 15.

## CONSEIL D'ADMINISTRATION DU BULLETIN TECHNIQUE

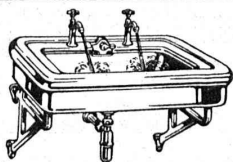
E. IMER-SCHNEIDER, ingénieur-conseil, président;  
J. CHAPPUIS, ingénieur. — A. DOMMER, ingénieur. — H. MEYER, architecte.  
F. ROUGE, libraire.

## ANNONCES:

50 centimes la ligne  
Rabais pour annonces répétées

Demandez tarif spécial  
pour fractions de pages à

*L'Indicateur Vaudois*  
(Société Suisse d'Édition)  
Jumelles, 4, Lausanne.



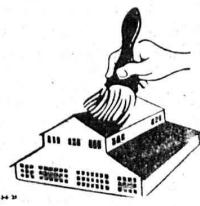
# Bamberger, Leroi & C<sup>ie</sup> Zurich, S.A.

## Fabrique d'Appareils Sanitaires



## MEYNADIER & C<sup>ie</sup>, ZURICH

### Fabrique de carton bitumé Produits d'asphalte et de bitume



### Matériaux isolants de tous genres pour constructions

## Béton armé translucide

### SYSTEME KEPPLER BREVETÉ Nouveau système de plafonds translucides en béton armé et dalles de verre

Grande résistance à la surcharge. — Très grande  
facilité d'entretien et de nettoyage. — Suppres-  
sion de toute peinture ou enduit protecteur. —  
Le plus grand effet de lumière.

Représentant:

### Rob. Looser, Zurich

Badenerstr. 41

Évitez les contrefaçons.

Medaille d'or  
J.B.A. Leipzig  
1913

## Installations d'Avertisseur d'Incendie et de Contrôleurs de Rondes combinés



Brochures

sur demande

S. A. Des Produits Electrotechniques

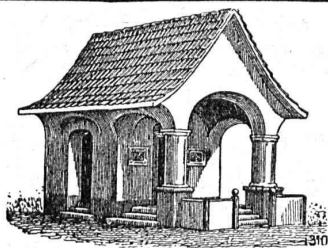
# SIEMENS

Section SIEMENS & HALSKE  
LAUSANNE

**Copies**  
**en tous genres**  
d'après  
originaux sur calque

**A. MOREL**  
**HÉLIOGRAPHIE**  
**LAUSANNE**  
Tél. 83.27      Jumelles, 2

**Papiers à calquer**  
**et à dessin**  
—  
Papiers héliographiques



**PLAFONDS, CLOISONS, CORNICHES, PLANCHERS,** Revêtements de toutes sortes  
exécutés avec le support pour mortier

**„TREILLAGE EN TERRE CUITE“**

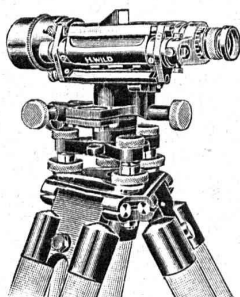
sont exempts de toutes fissures, inaltérables aux influences  
atmosphériques, incombustibles et extrêmement durables

Nombreuses références

Demandez prospectus et échantillons

Médailles d'or : Berne 1914, Barcelone 1920

**FABRIQUE SUISSE DE TREILLAGE EN TERRE CUITE S.A., LOTZWIL-BERNE**



LE NIVEAU  
PARFAIT

# Les Niveau et Théodolite WILD

sont les meilleurs instruments de géodésie.

□ □ □ □ □ □ □ □

Prix avantageux.

Demandez catalogues à la

**Société Anon. de Vente - Heerbrugg**  
des instruments de géodésie Henri Wild (St-Gall)

**Ebol**

Enduit noir pour l'augmentation de l'étanchéité  
du béton. Protège le béton et les métaux contre  
l'eau acidulée, les eaux de terrains maré-  
cageux, etc. Moyen anti-rouille.

DEMANDEZ PRIX ET ÉCHANTILLONS

**E. BECK, fabricant de produits d'asphalte, PIETERLEN**

**GRUES**  
**PALANS**  
**ASCENSEURS**  
**MONTES-CHARGES**  
**MOTEURS**  
électriques  
1/100 ÷ 30 HP

**SCHINDLER & C<sup>ie</sup>**  
**LUCERNE**  
maison fondée  
1874

**POUR ISOLER**

Employez la

**Diamond-Fibre**

Véritable fibre vulcanisée, douée de propriétés isolantes exceptionnelles. Produit rouge, gris ou noir, fourni soit en feuilles, soit en bâtons, soit en tubes. Sert à façonner d'innombrables pièces isolantes. Qualités spéciales pour usages spéciaux.

**FIBRE**  
«WAHLEBONE»

Produit excessivement dur semblable à de la corne, tout particulièrement utilisable pour travail d'isolement sur voies ferrées électriques et pour façonnage de pièces finement usinées.

**ISOLANT**  
«DIAMOND»

Papier isolant de qualité supérieure, spécialement traité en vue de lui donner un maximum de force diélectrique.

**ISOLANT**  
«DISFICO»

Papier isolant extra fort, retenant bien la peinture et le vernis. Etant souple et flexible, il prend aisément toute forme désirée. Très employé dans la construction des inducts et des moteurs.

**CONDENSITE**  
**CELERON**

Produit laminé en fibre vulcanisée imprégnée de phénol et de formaldéhyde, puis durcie. Imperméable et doué d'une grande force diélectrique. Tout particulièrement excellent pour la construction de panneaux d'appareils de T.S.F.

**Diamond State Fibre Company**

Bridgeport, Pa. (près Philadelphie) U.S.A.

Adr. télégraphique : «DYMNFYBR», Norristown.

Représentants : Zwilchenbart S.A., Bâle-Dreisitz.





# CONSTRUCTIONS en FER

Ponts, Charpentes, Mâts, Réservoirs, Grues, Tôlerie, etc.

**Wartmann, Vallette & C<sup>ie</sup>, Genève**

Même maison à  
**BROUGG (Argovie)**

## Moteur à courant alternatif

« **PROGRESSA** »

avec tendeur de  
courroie breveté  
fixé directement  
sur le moteur,  
n'exige pas de  
montage spécial.

Boîtes de  
manœuvre en  
coffret de fonte  
avec une double  
fermeture.  
De 15 à 200 Ampères.

Interrupteur étoile-triangle. Commutateur.

**WALTER RUEFLI**  
FABRIQUE D'APPAREILS ÉLECTRIQUES  
ALLSCHWIL près Bâle (Suisse).

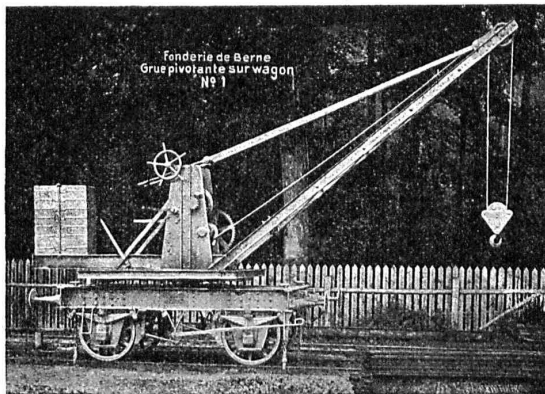
Prospectus et prix-courant sur demande.

## Société des USINES de LOUIS de ROLL

Succursale: FONDERIE DE BERNE, à Berne.

Lettres et Télégrammes: Fonderie de Berne, à Berne.

Téléphone 10.66



**Appareils de levage:** Ponts roulants, grues pivotantes, grues de chargement, etc., pour commande à bras et commande électrique.

**Matériel de chemins de fer:** Ponts tournants et chariots transbordeurs, branchements et croisements pour voies normales et voies étroites, Barrières.

**Chemins de fer de montagne:** Funiculaires complets. avec freins spéciaux (systèmes brevetés), depuis 1898 94 exécutions.

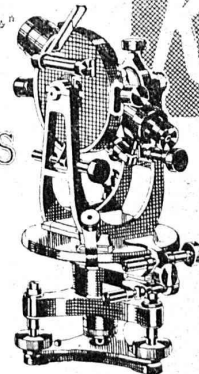
**Superstructures à crémaillère:** Systèmes: Riggerbach, Abt, Strub, Peter, etc.

**Barrages:** Installations métalliques et mécaniques pour barrages et canaux, grilles, machines pour nettoyer les grilles, treuils, etc.

Renseignements sur des installations faites, références.  
Projets et Devis sont à disposition.

INSTRUMENTS

de  
Géodésie, de  
Topographie,  
d'Astronomie,



*Kern & C<sup>ie</sup>. S.A. Aarau*

## BAUMANN & C<sup>ie</sup>

Ateliers pour la construction de Ressorts en tous genres.



RESSORTS EN FIL D'ACIER DE 0,2-50 mm. D'ÉPAISSEUR  
en fil de laiton, nickel et bronze  
pour toutes machines et appareils

RESSORTS EN TOLE D'ACIER TREMPÉ BLEUI  
RONDELLES A RESSORT

Articles techniques pour l'industrie textile  
Calculs pour la capacité de charge à disposition de nos clients.

## Nos spécialités brevetées:

GRUES A TOUR PIVOTANTES  
MONTE-CHARGES RAPIDES  
débrayage automatique

BÉTONNIÈRES  
TREUILS RAPIDES  
etc., etc., etc.

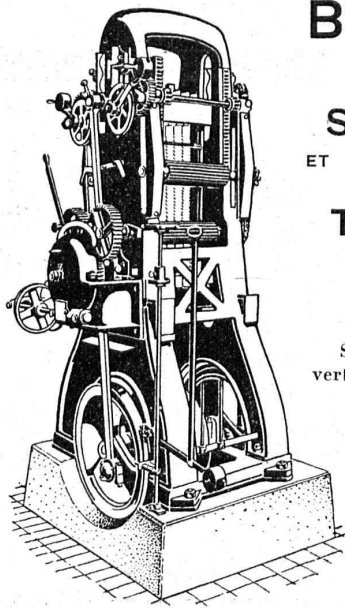
Société Générale de  
Matériel d'Entrepreneurs, S. A., Zurich

21<sup>e</sup>, Rue Weinberg

Tél. Hottingen 90.99

# A. MULLER & C<sup>o</sup>

Ateliers de constructions mécaniques et fonderie



## BRUGG

(Argovie)

### SCIÉRIES

ET TOUTES MACHINES  
POUR LE

### TRAVAIL DU BOIS

Scies alternatives.  
verticales multiples de  
haut rendement.

Scies alternatives  
et à ruban  
pour refendre.

Raboteuses à trois  
et quatre faces, etc.

Constructions mo-  
dernes avec  
roulements à billes.

Grands magasins. — Livraisons rapides.  
Conditions avantageuses.

Prospectus, offres et visite d'ingénieur sur demande.

# " FIM "

FABRIQUE  
D'INSCRIPTIONS EN MÉTAL

## AEBISCHER & C<sup>ie</sup>, VEVEY

Fournit aux meilleures conditions et aux prix les plus avantageux,  
des plaques pour machines, appareils de chauffage,  
automobiles, moteurs, turbines et appareils divers.

Représentant exclusif pour la Suisse romande de MM. DAUBENMEIER &  
MEYER, fabrique de plaques, insignes, cadrans, etc., par procédé chimique  
et estampés. 2329



### Badigeonneuse « Rapid »

(par air comprimé).

Enduit ou peinture de façades.  
Pour peindre et désinfecter des usines  
ateliers et magasins de tous genres.

Demandez la liste N° 20.

### C. Nievergelt & C<sup>ie</sup>, Zurich

Succ. de H. CORRODI-HANHART

Représentant pour la Suisse romande :  
A. Schmied, 9, Chemin de Roche, Genève

### Soudure argent

(pour tout usage)

### Contacts PLATINE

Fils plaqués (31 et 40 %)

### AUFRANC & C<sup>ie</sup>, S. A., Bienne



JACOY DES COMBES & C<sup>ie</sup>

BIENNE

CLÔTURES

FABRICATION & POSE

IMPRIMERIE LA CONCORDE, Jumelles, 4, LAUSANNE

Imprimés en tous genres.

# S. A. Hasler

ci-devant  
l'atelier des télégraphes de G. Hasler

# Berne



## Appareils téléphoniques

Prix-courant sur demande

# Entreprises électriques O. Burgi, Lausanne

Maison spéciale pour  
la construction de lignes aériennes en tous genres

Procédés brevetés pour montage de câbles sur grandes lignes, écartant tout endommagement extérieur de ceux-ci.

# Cartouches-Fusibles « Diazed »

de nouveau livrables en matériel d'avant-guerre

250 volts



jusqu'à : 25 amp.

500 volts



200 amp.

750 volts



200 amp.



Société Anonyme des  
Produits électrotechniques

# SIEMENS

Dépt. SIEMENS - SCHUCKERTWERKE, Zurich

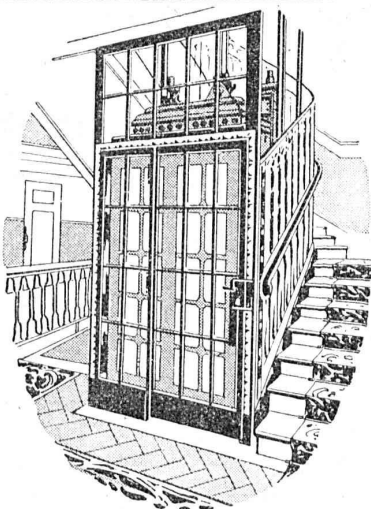


## Usines de Lampes Electriques Aarau S.A.

A A R A U



Lampes vides d'air et à remplissage gazeux



# ASCENSEURS

ET

## MONTE-CHARGES

DE TOUS SYSTÈMES

Fabrique Suisse de Wagons Schlieren S. A., à Schlieren (Zurich)

REPRÉSENTANT  
POUR LE CANTON DE BERNE  
ET LA SUISSE ROMANDE:

A. BERNHEIM, INGÉNIEUR  
VIKTORIASTRASSE, 87 BERNE

## INDICATEUR VAUDOIS 1924

en vente à la SOCIÉTÉ SUISSE D'ÉDITION, Jumelles, 4, Lausanne



**BENZINES  
BENZOL  
CARBURE**

Téléphone 2338



**HUILES MINÉRALES  
GRAISSE CONSISTANTE  
DÉCHETS DE COTON**

Téléphone 2338

## Les Services d'Eau

emploient en cas de  
pénurie d'eau

les **Compteurs d'eau D.R.D.**

de la fabrique

**Metrum S. A.**

généralement appréciés.

**Wallisellen - Zurich**

Téléphone 12    Adr. télégr. : Metrum.

## Meubles en moëles de rotin

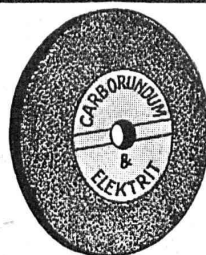
blanc nature ou fumé.

Meubles en jone, à jour  
de toutes les couleurs.

Chaises-longues, modèle Davos  
et d'autres systèmes.

**Cuenin-Hüni & C<sup>ie</sup>**

Fabrique de meubles en jone KIRCHBERG (Ct. de Berne)



Vous trouverez

Meules Corindon et Carborundum

Pierres Carborundum, India, Arkansas

Toiles, grains et poudres Carborundum

aux prix et qualités avantageux chez

**Werner Gürtler, Winterthour**



reconnu la meilleure peinture pour  
l'intérieur et l'extérieur

Très brillante ou mate

B1 483 g

Représentant général pour la Suisse :

**C. HAESSIG, Rue Dufour 53, BALE**

## Garantie

contre les ouragans

Excellente ardoise pour couvertures  
et revêtements de façades

Durée illimitée

Garantie 10 ans

Revêtements intérieurs de plafonds  
et parois



## CHAINES



**DALLAGES DE VERRE  
ET BÉTON ARMÉ**



VIENT DE PARAITRE

Série des Architectes

## La Série de Prix des Travaux de Bâtiment

Edition 1923-25 — Prix : fr. 9.50

Dans toutes les librairies ou chez l'Editeur :

**Librairie Centrale et Universitaire**

F. HÆSCHEL-DUFÉY, Lausanne

**Imprimerie La Concorde**

Jumelles, 4, Lausanne

TRAVAUX EN TOUS GENRES

# ISOLA

Brevet + N° 81066

## INSENSIBLE AUX ACIDES

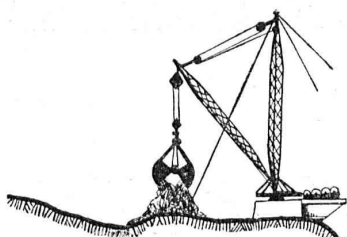
**Chape** élastique, sans joints, d'étanchéité et de résistance inaltérable, fabriquée d'asphaltes purs.  
**Enduits** étanches à l'ISOLA, appliqués à froid.

Zurich 4, Siège central

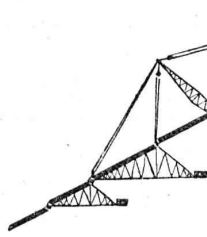
**SOCIÉTÉ SUISSE ISOLA**

Auf der Mauer 11, Zurich 4

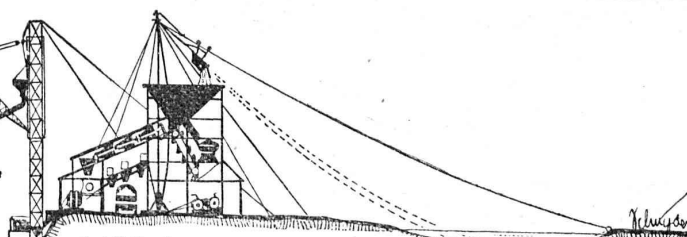
Entreprise générale de travaux d'Isolation, fondée en 1913.



Grues et parties métalliques pour Derricks en bois, bennes preneuses, treuils et moufles.



Installation de goulottes pour béton coulé, bétonnières de toutes grandeurs, treuils rapides pour élévation du béton, vitesses jusqu'à 2,5 m. par seconde.



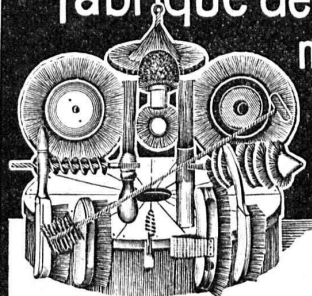
Installations de mâchoires ou rotatives, lavage et sortissage des graviers, élévateurs, rubans transporteurs, godets dragueurs Sauer-mann, mâts rotatifs, pelles à vapeur.

Représentations exclusives des meilleures firmes américaines :

**ALLIED MACHINERY C° OF AMERICA**

ZURICH — Löwenstrasse 16.  
Tél. Selnau 2757.

## Fabrique de Brosses métalliques

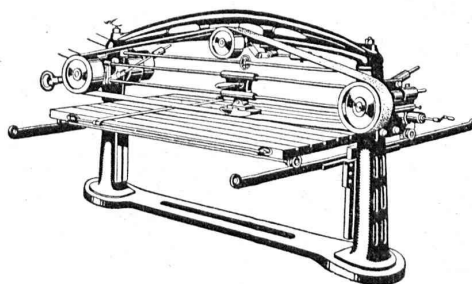


Jacq. Thomaz  
Winterthour (Suisse)

Brosses métalliques pour toutes industries.

## Rauschenbach

### Machines modernes à travailler le bois



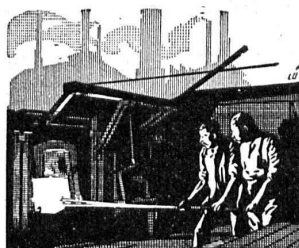
Machine à poncer et à polir type H B S.

Demandez catalogues et devis.

**ATELIERS DE CONSTRUCTION RAUSCHENBACH S.A.**  
SCHAFFHOUSE

Représentant exclusif pour la Suisse Romande:  
(à l'exception du Jura Bernois)

M. C. Félix, Boulevard de Grancy 8, Lausanne.

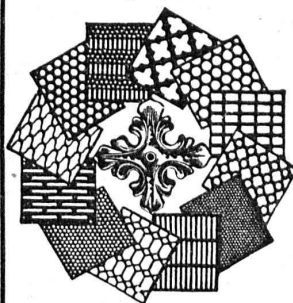


**J. Walser & Co.**  
WINTERTHUR

Constructeurs de Cheminées d'usines en murages de chaudières fours pour l'industrie chimique et métallurgique, fours crématrices et gazogènes Expertises

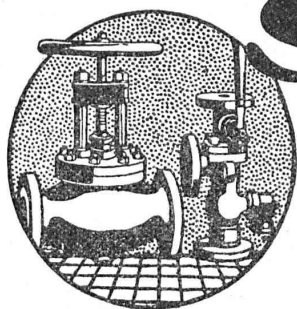
MAISON FONDÉE EN 1860

## Tôles perforées



**H. HEER & C°**  
OLTEN 7318





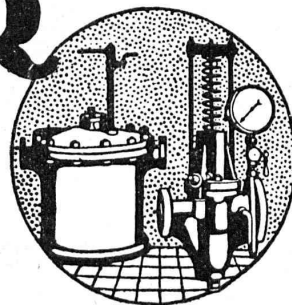
# SULZER

ARMATURES  
et  
PIÈCES DE TUYAUTERIE

pour  
vapeur, eau, acides, gaz, air etc.

Catalogues sur demande.

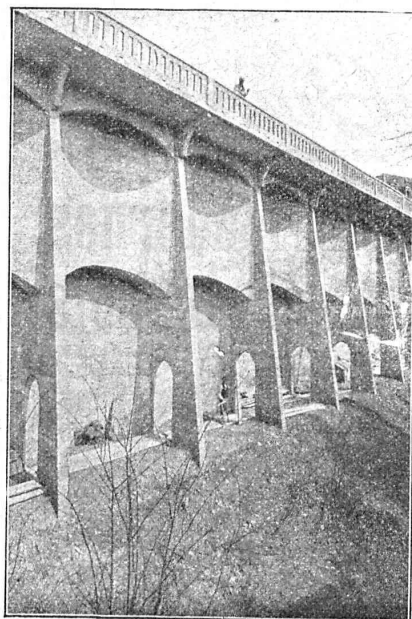
SULZER FRÈRES, SOCIÉTÉ ANONYME, WINTERTHUR



## Foreuses à main à commande électrique

Foreuses à main universelles à trois vitesses

C. & E. FEIN, RENNWEG, 35, ZURICH I



BÉTON ARMÉ

Canalisations

Voies  
industrielles

TRAVAUX  
HYDRAULIQUES

BARRAGES

Cheminées  
en béton armé

BUREAU  
TECHNIQUE  
pour  
Projets et Devis

### F.-L. MULLER, Ing.

successeur de

ANSELMIER & MULLER  
BERNE

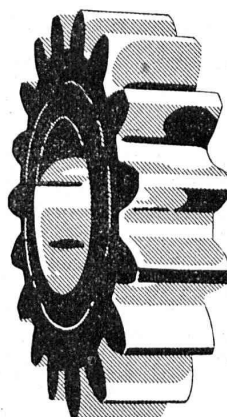
Téléphone N° 1051

Effingerstrasse, 13

Société Anonyme des

## ENGRENAGES MAAG

ZURICH



Fourniture, Taillage

d'ENGRENAGES :

DROITS,  
HÉLICOÏDAUX,  
A CHEVRON,  
CONIQUES,  
A VIS SANS FIN,  
pour tout usage.

Pignons trempés  
avec flancs des dents rectifiés.  
Haute précision. - Longue durée.

Réducteurs et Multiplicateurs complets.

PROMPTE LIVRAISON  
PRIX RÉDUITS