

Zeitschrift: Bulletin technique de la Suisse romande
Band: 50 (1924)
Heft: 8

Werbung

Nutzungsbedingungen

Die ETH-Bibliothek ist die Anbieterin der digitalisierten Zeitschriften auf E-Periodica. Sie besitzt keine Urheberrechte an den Zeitschriften und ist nicht verantwortlich für deren Inhalte. Die Rechte liegen in der Regel bei den Herausgebern beziehungsweise den externen Rechteinhabern. Das Veröffentlichen von Bildern in Print- und Online-Publikationen sowie auf Social Media-Kanälen oder Webseiten ist nur mit vorheriger Genehmigung der Rechteinhaber erlaubt. [Mehr erfahren](#)

Conditions d'utilisation

L'ETH Library est le fournisseur des revues numérisées. Elle ne détient aucun droit d'auteur sur les revues et n'est pas responsable de leur contenu. En règle générale, les droits sont détenus par les éditeurs ou les détenteurs de droits externes. La reproduction d'images dans des publications imprimées ou en ligne ainsi que sur des canaux de médias sociaux ou des sites web n'est autorisée qu'avec l'accord préalable des détenteurs des droits. [En savoir plus](#)

Terms of use

The ETH Library is the provider of the digitised journals. It does not own any copyrights to the journals and is not responsible for their content. The rights usually lie with the publishers or the external rights holders. Publishing images in print and online publications, as well as on social media channels or websites, is only permitted with the prior consent of the rights holders. [Find out more](#)

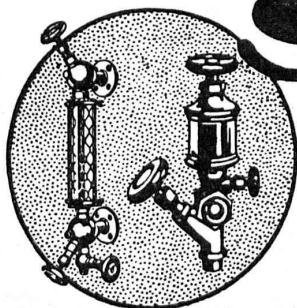
Download PDF: 12.01.2026

ETH-Bibliothek Zürich, E-Periodica, <https://www.e-periodica.ch>

Société Suisse d'Explosifs
Cheddite & Dynamite
Téléphone 182 LIESTAL Téléphone 182

EXPLOSIFS

de sûreté de tout genre et de toute puissance
Dynamites, Mèches et Détonateurs
Cheddite, Telsite.
Agents généraux pour la Suisse Romande :
PETITPIERRE Fils & C^{ie}, Neuchâtel
Téléphone 3.15.



SULZER

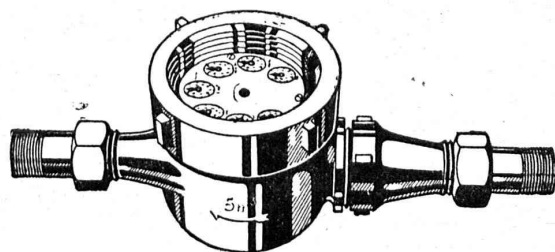
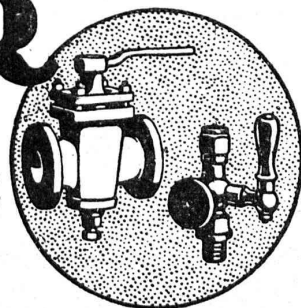
ARMATURES
et
PIÈCES DE TUYAUTERIE

pour

vapeur, eau, acides, gaz, air etc.

Catalogues sur demande.

SULZER FRÈRES, SOCIÉTÉ ANONYME, WINTERTHUR



COMPTEURS à EAU

CADRANS NOYÉS et CADRANS SECS

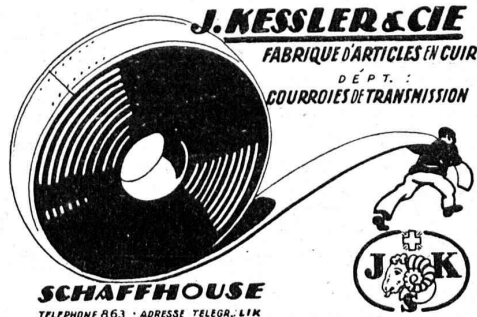
Réparations de tous systèmes. — DEMANDEZ PROSPECTUS

A. Bürgin & C^{ie}, Fabrique suisse de compteurs à eau, Bâle

Station de vérification 4

Téléphone 6739

Seule fabrique suisse fabriquant ses compteurs entièrement en Suisse.



J. KESSLER & C^{ie}
FABRIQUE D'ARTICLES EN CUIR
DÉPT. :
COURROIES DE TRANSMISSION

SCHAFFHOUSE
TELEPHONE 863 · ADRESSE TELEGR. LMK

A VENDRE

à prix très favorables et avec garantie, plusieurs compresseurs d'air de 0,5-2 m³ d'air aspiré à la minute, ainsi que plusieurs marteaux-perforateurs, le tout usagé, mais en très bon état.

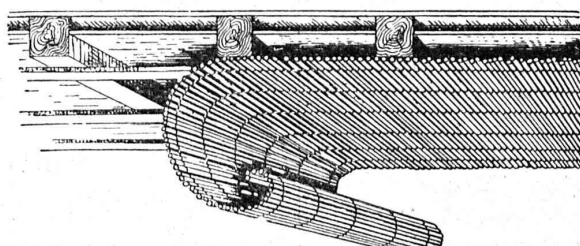
H. FLOTTMANN & Cie, Renggerstr., 86, ZURICH
Tél. S. 1671. — Télégrammes : Flottmann.

Concours de travaux.

La Banque Populaire Suisse, à Fribourg, met en soumission les travaux de maçonnerie de son nouveau bâtiment, à l'avenue de la gare.

Prendre connaissance des plans et conditions au bureau des soussignés, boulevard de Pérolles, n° 61, le matin de 9 à 12 heures et adresser les offres au Président de la Commission de bâtisse (Banque Populaire Suisse, à Fribourg), jusqu'au 23 avril, à 6 heures du soir.

L. HERTLING & E. DEVOLZ
architectes, Fribourg.



Lattis V. S. en roseaux

pour plafonds d'un seul tenant, économiques, isolants. Epargnent matériel, travail et salaires. Echantillons sur demande.

TISSERIES de ROSEAUX RÉUNIES, ZURICH 1

Téléphone : Schnau 78.28

Chemins de fer fédéraux.

Place vacante : Ingénieur-électricien de I^{re} ou de II^e classe pour l'entretien de lignes de contact électriques.

Conditions d'admission : Etudes techniques universitaires ; connaissances et expériences dans la construction et l'entretien d'installations électriques, notamment de lignes à haute tension. Langues : l'allemand et le français.

Traitement : Fr. 5000 à 7200 ou fr. 3500 à 5500, plus les allocations de renchérissement légales.

Délai d'inscription : 20 avril 1924.

S'adresser par écrit à la Direction générale des CFF, à Berne.

Entrée en fonctions au commencement de mai 1924.

Direction générale des CFF.

P. 2359. Y.

Offres d'exploitation de Brevets d'invention

IMER & DE WURSTENBERGER

ci-devant
E. IMER-SCHNEIDER INGENIEUR CONSEIL GENÈVE

Les propriétaires des brevets suisses suivants désirent entrer en relation avec des fabricants suisses, en vue de la fabrication des articles brevetés et seraient disposés à céder des licences d'exploitation ou à vendre leurs brevets :

- N° 94008 du 9 mars 1920, André Gillier, pour : « Dispositif de commande électrique pour métiers à bas rectilignes Cotton ».
N° 82096 du 13 mai 1918, Felice Gilardini, pour : Courroie pour transmission et procédé pour sa fabrication ».
N° 93393 du 25 mars 1920, S. Fisher & W. Priddey, pour : « Bougie d'allumage ».
N° 98381 du 21 avril 1921, Mario Tamini, pour : « Dispositif de commande de presses-étoupe ».
N° 89712 du 29 mars 1920, N. J. Nielsen, pour : « Récipient à large ouverture pour le transport de liquides ».

Prière d'adresser les offres ou propositions à MM. Imer & de Wurstenberger, ci-devant M. E. Imer-Schneider, Ingénieur-Conseil, 59, rue du Stand, à Genève, qui les transmettront à qui de droit.

A vendre ou à louer

installation pneumatique pour la marche permanente de cinq marteaux perforateurs. Occasion très favorable.

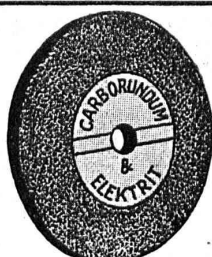
H. FLOTTMANN & Cie, Renggerstr., 86, ZURICH
Téléphone : S. 1671. — Télégrammes : Flottmann.

VENTILATION S. A.

Filtres
Turbines à air
Ventilateurs

Stæfa
Ateliers à St-Louis (Alsace)

Humidification — Chauffage — Ventilation générale —
Réduction des buées — Dépoussiérage des cardes par le vide — Transport de copeaux — Séchoirs perfectionnés



Vous trouverez

Meules Corindon et Carborundum
Pierres Carborundum, India, Arkansas
Toiles, grains et poudres Carborundum
aux prix et qualités avantageux chez

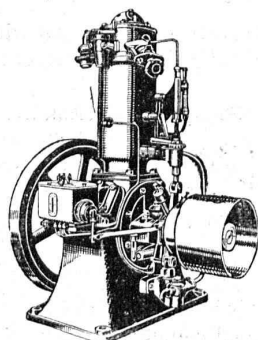
Werner Gürtler, Winterthour

WEBER & C^{ie}, Uster-Zurich

Ateliers de constructions mécaniques et fonderie

Spécialité depuis plus de 20 ans :

MOTEURS



à huile lourde,
à pétrole lampant,
à essence ou à gaz

pour l'industrie,
pour l'agriculture
et pour bateaux de transport
et de pêche

Machines automobiles à
scier et à fendre le bois
de chauffage

DEMANDEZ CATALOGUE ET RÉFÉRENCES

Ingénieur, Chef de Service

si possible spécialiste en tunnels, connaissant bien la perforation mécanique et la ventilation, susceptible de diriger l'installation et l'entretien du matériel électrique et mécanique des chantiers, au courant de la comptabilité des prix de revient est demandé pour entreprise de longue durée dans le centre de la France.

Indiquer âge, situation de famille, diplômes s'il y a lieu, emplois antérieurement occupés, prétentions. Inutile correspondre sans références sérieuses et sans parfaite connaissance du français.

S'adresser sous chiffre 132, à l'Indicateur Vaudois, Lausanne

TRADUCTIONS

techniques et littéraires d'Alle-
mand en Français par

INGÉNIEUR

Ecrire sous chiffre 127 R. à
l'Indicateur Vaudois, Lausanne.

Ingénieur en chef

Très importante maison de construction française, demande pour entrée immédiate un chef constructeur de tout premier ordre pour son département de Turbines hydrauliques.

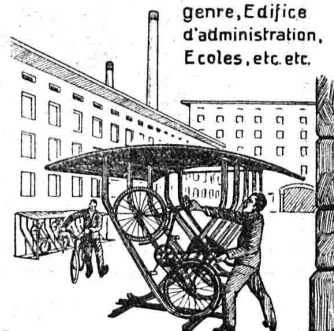
Les candidats doivent être munis d'un titre universitaire et posséder une expérience approfondie de la construction et de l'installation de turbines hydrauliques Pelton et Francis de toutes puissances.

Connaissance de la langue française indispensable. Situation agréable d'avenir et de premier plan pour personne entièrement qualifiée.

Adresser offres, références et prétentions accompagnées d'un « curriculum vitae », sous N° 22.273, à SEP, 10, rue de la Victoire, PARIS.

Indispensable

pour Fabriques et Usines de tout
genre, Edifice
d'administration,
Ecoles, etc. etc.



Garages à bicyclettes en fer transportables
de la maison

KEMPF & C^{ie}
HERISAU
(SUISSE)

IMPRIMERIE LA CONCORDE
Jumelles, 4 LAUSANNE Tél. 35.95

BÜHLER FRÈRES S. A.

PAPYRUS

Kasernenstr. 5 ZURICH 4 Tél. Selnau 29 55

Papiers à calquer pour détails, à dessiner, quadrillés.
Toile transparente. Papiers d'emballage.



UNION SOCIÉTÉ ANONYME À BIENNE

Première Fabrique Suisse de Chaînes soudées
par procédé électrique breveté.

USINE À MÂCHE.

Chaînes en tous genres pour l'Industrie.
Chaînes calibrées et éprouvées à double résistance pour
grues, monte-charges, palans et toutes sortes d'appareils
de levage. Chaînes pour élévateurs et transporteurs,
Chaînes à lier pour chemins de fer, Chaînes de charge
pour fonderies etc. Chaînes antidérapantes pour automobiles.

LES COMMANDES SONT REÇUES PAR
TRÉFILERIES RÉUNIES S. A., BIENNE
S. A. DES FORGES ET USINES DE MOOS, LUCERNE
H. HESS & C^{ie}, PILGERSTEG, RUTTI, ZURICH

FAVARGER & C^o, S.A.

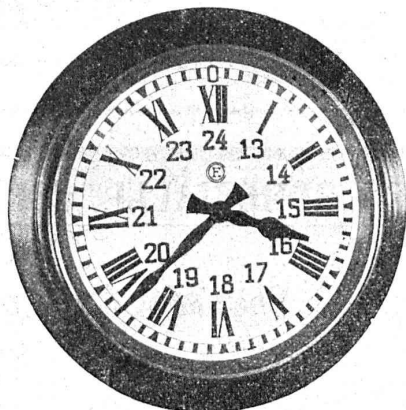
NEUCHÂTEL (Suisse)



Horloges électriques

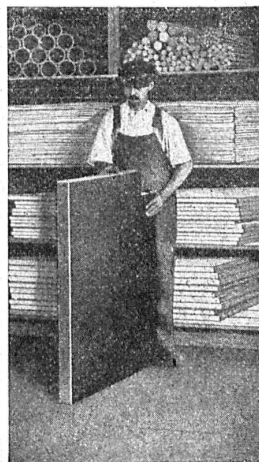


Télégraphes, Téléphones



Appareils indicateurs
à distance
du cours des Changes

ISOLEZ AVEC LA Diamond-Fibre



Les propriétés de la « Fibré Diamond » la rendent indispensable pour les travaux d'isolation. En plus de sa force diélectrique elle répond à tous les besoins auxquels doit pourvoir tout matériel d'isolement. Elle est extrêmement dure et résistante, sans cependant être cassante et elle ne craque pas ni ne se brise comme la porcelaine ou le caoutchouc durci.

Cette catégorie supérieure de Fibré véritable et vulcanisée se fabrique sous trois formes de base :

Feuilles : Employées pour la fabrication des barres de commutateurs, passages de fils, rondelles, joints, anneaux de régulateurs, poignées, bords d'encoches, taquets, signaux à blocs, isolations pour voies ferrées, etc.

Baguettes : Employées pour la fabrication des essieux, poignées, goupilles, guidons, organes pour dynamos et générateurs, etc.

Tubes : Employés pour la conduite des fils, tubes de lampes de poches, tubes de coupe-circuits, etc.

Demandez des échantillons avec prix.

Diamond State Fibre Company

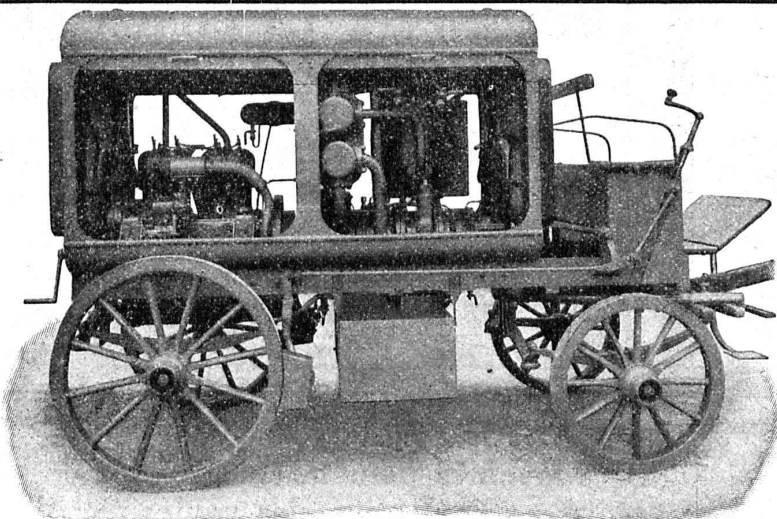
Bridgeport, Pa. (près Philadelphie) U. S. A.



Adr. télégraphique : « DYMNFYBR », Norristown.

Représentants : Zwilchenbart S. A., Bâle-Dreisitz.

Société Suisse pour la Construction de Locomotives et de Machines, Winterthur



Moto-Compresseur sur char.

AIR COMPRIMÉ

jusqu'à 16 atmosphères

VIDE

jusqu'à 99,9 %

Compresseurs et Pompes
à vide rotatifs

DEMANDEZ PROSPECTUS ET DEVIS

FONDERIE PAUL PERRET & C^{ie}, LAUSANNE

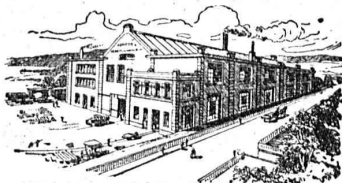
Rue de Genève - Tél. 26.60

Maison fondée en 1895

Rue de Genève - Tél. 26.60

Fonderie de Fer

Fontes pour machines sur modèles et au trousseau, jusqu'à 10,000 kg. — Fontes de bâtiments et de voirie. Articles en séries. Fontes spéciales pour l'industrie chimique.



Fonderie de Cuivre

Bronzes phosphoreux, aluminium et tous autres alliages. — Installation moderne. Machines à mouler. — Livraisons rapides.

Nouveau !

breveté

Important !

breveté

SUBOX

La couleur à base de plomb qui fera époque ;
expérimenté depuis plusieurs années ;
emploi très avantageux.

Métallisation par simple enduit.

Meilleure protection contre toutes les intempéries
auxquelles seraient exposés :

Fer, Fer-blanc, Bois, Ciment, Carton, Elernit, etc.

Subox - Rongeur de Rouille

Se suffit à lui-même ; ne nécessite pas d'autre couleur.
(Nuance gris foncé.)

Fabrication par S. A. SUBOX, Langstr., 187, Zurich 5

Représentant général pour la Suisse :

PAUL KUONI, Sonnenquai, 3, Zurich I.

Représent. p^r les cantons de St. Gall, Thurgovie & Appenzell :
S. A. SALZMANN & C^{ie}, Geltenwilenstr. 18, St. Gall.

Demandez prospectus et offres.

Asphalte naturel de Travers

Seules mines d'Asphalte en Suisse.

Reconnu le meilleur Asphalte

Représentants pour la Suisse :

E.-R. Zetter & C^o,
à Soleure

Maison fondée en 1843.



Marque de fabrique.

PIETRO ROMEGIALLI, ZURICH 3

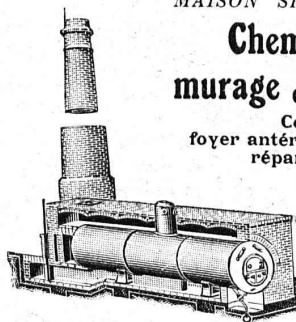
Bubenbergrasse, 2

Bubenbergrasse, 2

MAISON SPÉCIALE pour

**Cheminées d'usines et
murage de chaudières à vapeur**

Construction de fours,
foyer antérieur, fondement de machines,
réparations en tous genres.



Continuellement stock de pierres
réfractaires pour autel à
évent. pour chaudières à vapeur,
en trois grandeurs.

Adresse télégr. : Hochkaminbau Zurich
Téléphone : Selnau 85.22.

Peinture métallique « FERRUBRON »

Marque de confiance.

Seuls fabricants pour la Suisse :

NÆGELY, ESCHMANN & C^{ie}

Fabrique de Vernis et Couleurs : CERLIKON-ZURICH

IMPRIMERIE LA CONCORDE

Direction :

LAUSANNE

Th. Pache-Tanner
J. Pache-Vuitel

JUMELLES, 4
Téléphone 35 95

Impressions commerciales et artistiques

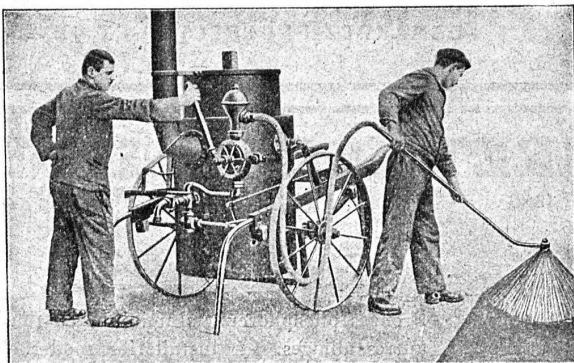
Tirages en couleurs, illustrations, Labeurs

Journaux, volumes, brochures, catalogues

Circulaires :: Enveloppes :: Programmes

Cartes de visite et d'adresse, Obligations

Faire-part, Registres :: Algèbre, Musique



**Machines pour la construction
et l'entretien des routes**

GOUDRONNEUSES et BITUMEUSES

insurpassables comme construction et fonctionnement

Rouleaux-compresseurs, défonçuses-piocheuses, etc.

U. AMMANN S.A., Langenthal

C.F. WEBER S.-A., Leipzig-Pl. SUCCURSALE: MUTTENZ-BALE

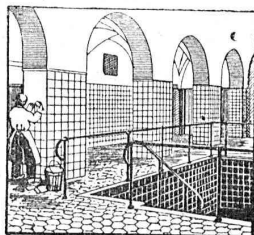
Téléphone 12

Fabrique de cartons bitumés et de produits de goudron

Télégrammes :
Nonnenmühle

Maison de 1er ordre pour la livraison de

Plaques isolantes asphaltées en toutes épaisseurs et en tous genres,
Vernis d'asphalte, Antiélaéolithe, Asphalte pour parquets, Carbolinéum,
Mastic d'asphalte pour divers usages, Matières désinfectantes



CARRELAGES &
REVÊTEMENTS

J. ROD, Lausanne

St-Roch, 30 — Téléphone 39.61



Gegründet 1851.

Téléphone 24

Fque de CARTON BITUMÉ et de CIMENT LIGNEUX

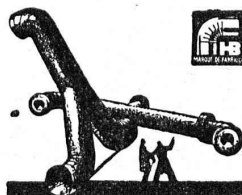
Télégr. : Asphat

HORGEN

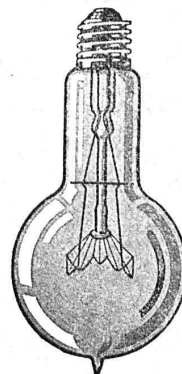
Tapis d'isolation - Laine de scorie - Carton bitumé à
rainures - Carbolinéum - Plaques d'asphalte p. isolations
Corde écrue et goudronnée.



Martin Keller & Co, Inertolfabrik
Wallisellen - Zürich.



Tuyaux en tôle pour tous usages
H. Bertrams
Bâle, Voie des Sens 101



LAMPES

à filament étiré

1 Watt et 1/2 Watt

Fabrication exclusivement suisse

LUMIÈRE S.A.
GOLDAU (Suisse)



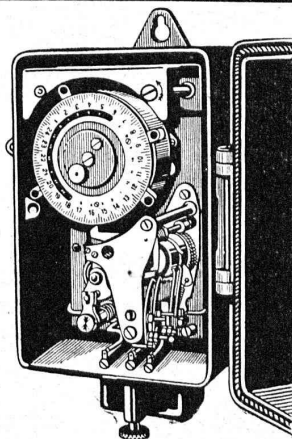
EMIL HYBER 20.

Société Anonyme des
Interrupteurs automatiques

Gerbergasse, 27 Berne Gerbergasse, 27

ci-dev. Ghisletti & Cie

Interrupteurs-Horaires et
Interrupteurs de blocage.
Horloges de commutation pour
compteurs à tarif multiple.
Horloges de commande.
Thermorégulateurs électriques.
Interrupteurs à distance.
Minuiteries.
Interrupteurs-horaires
avec cadran astronomique pour
éclairage public.



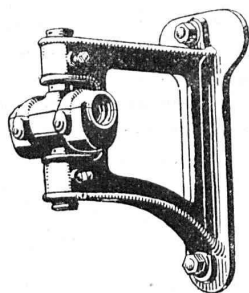
ALBATRE Articles d'éclairage
Pierre Fournaise

Seule fabrique pour
ces articles en Suisse

159, Zollikerstr. Zürich Tél. Hott. 75.42



∞ SOCIÉTÉ DES USINES DE LOUIS DE ROLL ∞
 SUCCURSALE: USINE DE CLUS CT. DE SOLEURE



[PALIER-CONSOLE sur mur, syst. Sellers, à graissage à bagues

TRANSMISSIONS MODERNES

avec paliers à graissage à bagues ou à billes.

Installations de transmissions complètes pour toutes les branches de l'industrie.

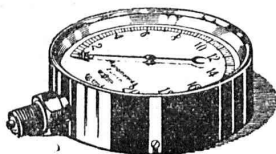
Embrayages à friction système Benn, brevetés.

Embrayages électromagnétiques à friction, brevetés en Suisse et à l'étranger.

Transmissions LÉNIX brevetées

SUCCURSALE: FONDERIE D'OLTEN

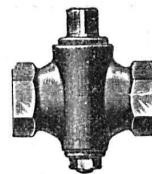
Fonte brute pour poulies et roues dentées
 en tous genres



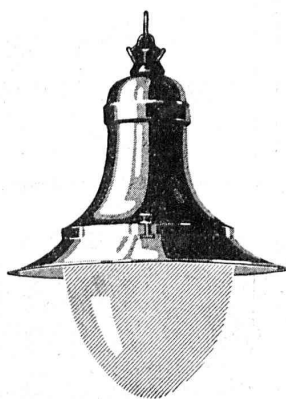
Manomètre S.A. Stampfenbachstr. 61 **Zurich**

Magasin et fabrication d'accessoires „S. et B.“

Accessoires pour machines et chaudières à vapeur

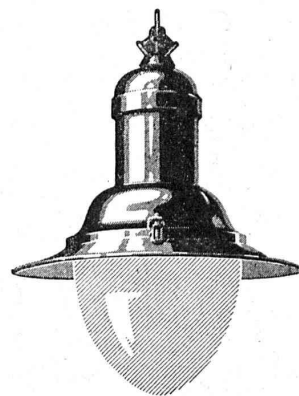
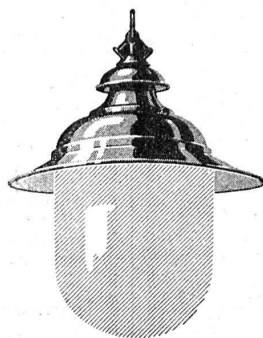


PAPIERS calque à dessin - **Copies de plans** en tous genres
HÉLIOGRAPHIQUES ED. AERNI-LEUCH, BERNE



Pr éclairage extérieur
 et intérieur, fermeture
 à vis ou à articulation

ARMATURES POUR LAMPES 1/2-WATT



Ventilation efficace
 Forme élégante
 Construction solide



Société Anonyme des
 Produits électrotechniques

SIEMENS

Dépt. SIEMENS - SCHUCKERTWERKE, Zurich