

**Zeitschrift:** Bulletin technique de la Suisse romande  
**Band:** 50 (1924)  
**Heft:** 8

## Werbung

### Nutzungsbedingungen

Die ETH-Bibliothek ist die Anbieterin der digitalisierten Zeitschriften auf E-Periodica. Sie besitzt keine Urheberrechte an den Zeitschriften und ist nicht verantwortlich für deren Inhalte. Die Rechte liegen in der Regel bei den Herausgebern beziehungsweise den externen Rechteinhabern. Das Veröffentlichen von Bildern in Print- und Online-Publikationen sowie auf Social Media-Kanälen oder Webseiten ist nur mit vorheriger Genehmigung der Rechteinhaber erlaubt. [Mehr erfahren](#)

### Conditions d'utilisation

L'ETH Library est le fournisseur des revues numérisées. Elle ne détient aucun droit d'auteur sur les revues et n'est pas responsable de leur contenu. En règle générale, les droits sont détenus par les éditeurs ou les détenteurs de droits externes. La reproduction d'images dans des publications imprimées ou en ligne ainsi que sur des canaux de médias sociaux ou des sites web n'est autorisée qu'avec l'accord préalable des détenteurs des droits. [En savoir plus](#)

### Terms of use

The ETH Library is the provider of the digitised journals. It does not own any copyrights to the journals and is not responsible for their content. The rights usually lie with the publishers or the external rights holders. Publishing images in print and online publications, as well as on social media channels or websites, is only permitted with the prior consent of the rights holders. [Find out more](#)

**Download PDF:** 13.01.2026

**ETH-Bibliothek Zürich, E-Periodica, <https://www.e-periodica.ch>**

# BULLETIN TECHNIQUE DE LA SUISSE ROMANDE

ORGANE AGRÉÉ PAR LA COMMISSION CENTRALE POUR LA NAVIGATION DU RHIN  
ORGANE DE L'ASSOCIATION SUISSE D'HYGIÈNE ET DE TECHNIQUE URBAINES  
ORGANE EN LANGUE FRANÇAISE DE LA SOCIÉTÉ SUISSE DES INGÉNIEURS ET DES ARCHITECTES  
ainsi que de la Société vaudoise des Ingénieurs et des Architectes, de l'Association des Anciens Elèves de  
l'Ecole d'Ingénieurs de l'Université de Lausanne et des Groupes Romands de la G. e. P.

## ABONNEMENTS :

Suisse : 1 an, 12 francs

Etranger : 14 francs

Pour sociétaires :

Suisse : 1 an, 10 francs

Etranger : 12 francs

Prix du numéro :  
75 centimes.

Pour les abonnements  
s'adresser à la librairie  
F. Rouge & C°, à Lausanne.

## COMITE DE RÉDACTION

Président : P. PICCARD, ingénieur, à Genève.

Secrétaire : EDM. EMMANUEL, ingénieur, à Genève.

## MEMBRES :

*Fribourg* : MM. F. BROILLET, architecte ; J. LEHMANN, ingénieur cantonal ; R. DE SCHALLER, architecte. — *Vaud* : MM. EPITAUX, architecte ; W. GRENIER, ingénieur, professeur honoraire de l'Université de Lausanne ; E. JOST, architecte ; CH. THEVENAZ, architecte. — *Genève* : MM. L. ARCHINARD, ingénieur ; E. IMER-SCHNEIDER, ingénieur-conseil ; RENÉ NEESER, ingénieur ; CH. WEIBEL, architecte. — *Neuchâtel* : MM. ED. ELSKES, ingénieur ; A. MEAN, ingénieur cantonal ; E. PRINCE, architecte. — *Vallée* : MM. J. COUCHEPIN, ingénieur, à Martigny ; HAENNY, ingénieur, à Sion.

RÉDACTION : H. DEMIERRE, ingénieur.  
VEVEY, Rue de la Madeleine, 15.

## CONSEIL D'ADMINISTRATION DU BULLETIN TECHNIQUE

E. IMER-SCHNEIDER, ingénieur-conseil, président ;

J. CHAPPUIS, ingénieur. — A. DOMMER, ingénieur, — H. MEYER, architecte.  
F. ROUGE, libraire.

## ANNONCES :

50 centimes la ligne

Rabais pour annonces répétées

Demandez tarif spécial  
pour fractions de pages à

*l'Indicateur Vaudois*  
(Société Suisse d'Edition)  
Jumelles, 4, Lausanne.



## CONSULTEZ

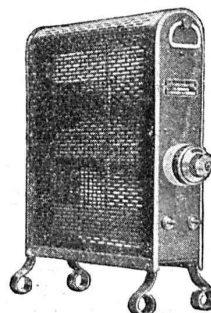
notre nouveau catalogue qui vient de paraître

## DÉCIDEZ-VOUS

pour nos produits de hautes qualités :

RADIATEURS  
BOUILLOTES  
FERS A REPASSER  
RECHAUDS, GRILLES  
BOILERS de 10 à 1000 litres

Les premiers Boilers en Suisse furent construits par notre maison



# PROMÉTHEUS S.A.

L I E S T A L

## Téléphonie automatique

Brochures sur demande!

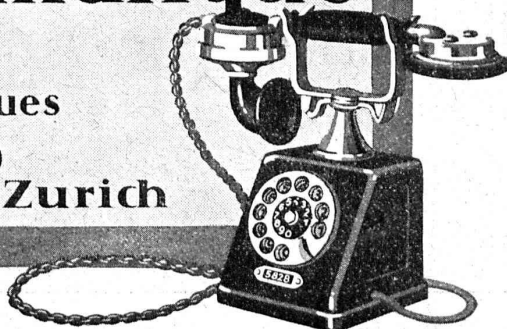
S.A. Des Produits Electrotechniques

# SIEMENS

Lausanne

Berne

Zurich

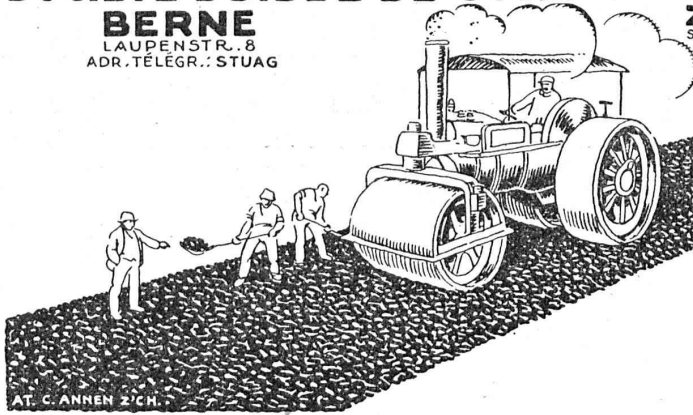


# SOCIÉTÉ SUISSE DE CONSTRUCTION DE ROUTES S.A.

**BERNE**  
LAUPENSTR. 8  
ADR. TÉLÉGR.: STUAG

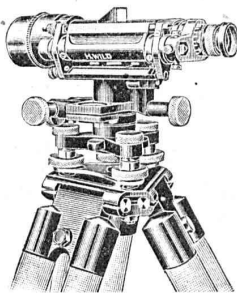
**ZURICH**  
STEINWIESSTR. 40

**LAUSANNE**  
PETIT CHÊNE 22



*Maison la plus importante,  
spécialisée dans la construction  
de routes:*

Tarmacadam, Systèmes Aeberli et  
Philippin, Cylindrages de routes,  
Goudronnages superficiels, Asphalte  
coulé, comprimé et cylindré, etc.  
Pavages ordinaires, Pavages mosaïques,  
Fournitures de pavés et gravier cassé



LE NIVEAU  
PARFAIT

## Les Niveau et Théodolite **WILD**

sont les meilleurs instruments de géodésie.

□ □ □ □ □ □ □ □

Prix avantageux.

Demandez catalogues à la

**Société Anon. de Vente - Heerbrugg**  
des instruments de géodésie **Henri Wild** (St-Gall)

### Ebol

Enduit noir pour l'augmentation de l'étanchéité  
du béton. Protège le béton et les métaux contre  
l'eau acidulée, les eaux de terrains maré-  
cageux, etc. **Moyen anti-rouille.**

DEMANDEZ PRIX ET ÉCHANTILLONS

**E. BECK**, fabricant de produits d'asphalte, **PIETERLEN**

**GRUES  
PALANS  
ASCENSEURS  
MONTE-CHARGES  
MOTEURS  
électriques  
1/100 ÷ 30 HP**

**SCHINDLER & CIE**  
**LUCERNE**  
maison fondée  
1874

## Société Suisse des Explosifs

Usine et siège à **GAMSEN** près **Brigue** (Valais)

Explosifs de sûreté :

# GAMSITE

**PLASTAMMITE • SIMPLONITE**

Dynamites à tous dosages

Dynamite "ntigel"

Mèches et Détonateurs

Tous accessoires pour le tir des Mines

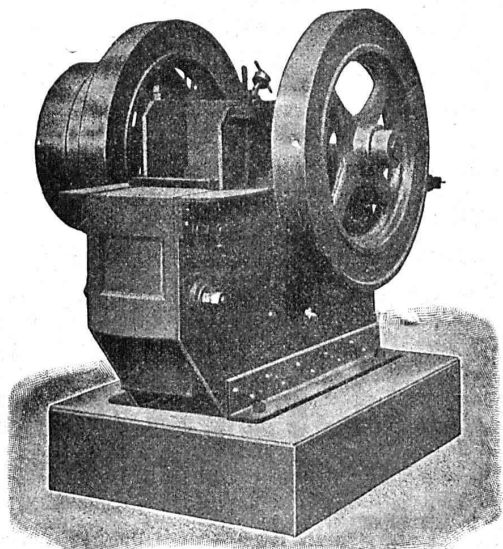
Télégrammes : „Explosifs-Brigue“

Téléphone : N° 15, Brigue

# CONCASSEURS

Nouvelle construction avec tige broyeuse et excentrique combinée en une seule pièce.

Disponible en magasin modèles N° II à X.  
Rendement de 30 à 450 m<sup>3</sup>.



Fabrication suisse de tout premier ordre.

**ROBERT AEBI & C<sup>ie</sup>, S. A., ZURICH**

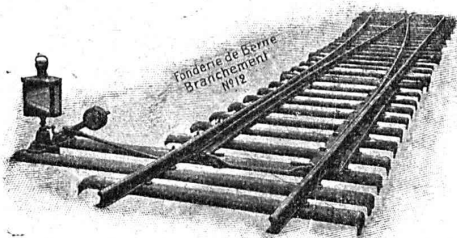
Maison fondée en 1880

## Société des USINES de LOUIS de ROLL

Succursale : FONDERIE DE BERNE, à Berne.

Lettres et Télégrammes : Fonderie de Berne, à Berne.

Téléphone 10.00



**Appareils de levage :** Ponts roulants, grues pivotantes, grues de chargement, etc., pour commande à bras et commande électrique,

**Matériel de chemins de fer :** Ponts tournants et chariots transbordeurs, branchements et croisements pour voies normales et voies étroites, Barrières.

**Chemins de fer de montagne :** Funiculaires complets. avec freins spéciaux (systèmes brevetés), depuis 1898 94 exécutions.

**Superstructures à crémaillère :** Systèmes : Riggerbach, Abt, Strub, Peter, etc.

**Barrages :** Installations métalliques et mécaniques pour barrages et canaux, grilles, machines pour nettoyer les grilles, treuils, etc.

Renseignements sur des installations faites, références.  
Projets et Devis sont à disposition.

### MAISON SUISSE

cherche pour la direction de travaux en France (lignes de transport et électrification de chemins de fer)

### INGÉNIEUR

compétent et expérimenté. Prière d'adresser les offres sous chiffre 133, à l'Indicateur Vaudois, Lausanne.

### Installations sanitaires - Maison Daniel Perret

LAUSANNE, 6-8, Av. de Béthusy — Perret frères, LAUSANNE

Installation d'Usines, Villas, Salles de bains simples et modernes. — Système anglais.

**MAGASIN D'EXPOSITION ET DE VENTE**  
Maison fondée en 1888. TÉLÉPHONE 9085.

TUYAUX FONTE DE CHOINDEZ



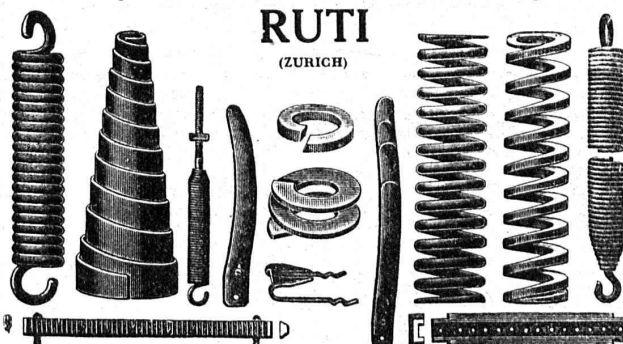
SOCIÉTÉ ANONYME

TUBES ACIER A EMBOITEMENT

## BAUMANN & C<sup>ie</sup>

Ateliers pour la construction de Ressorts en tous genres.

**RUTI**  
(ZURICH)



**RESSORTS EN FIL D'ACIER DE 0,2-50 mm. D'ÉPAISSEUR**  
en fil de laiton, nickel et bronze

pour toutes machines et appareils  
**RESSORTS EN TOLE D'ACIER TREMPÉ BLEUI**  
RONDELLES A RESSORT

**Articles techniques pour l'industrie textile**

Calculs pour la capacité de charge à disposition de nos clients.

### Nos spécialités brevetées :

**GRUES A TOUR PIVOTANTES**  
**MONTE-CHARGES RAPIDES**  
débrayage automatique

**BÉTONNIÈRES**  
**TREUILS RAPIDES**  
etc., etc., etc.

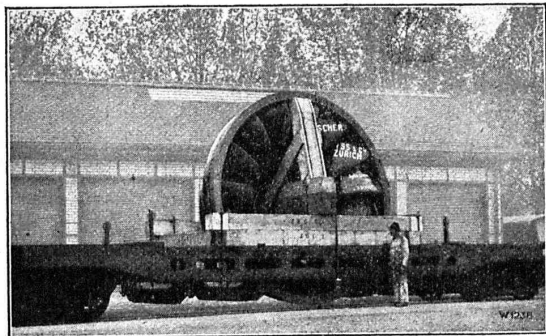
**Société Générale de**  
**Matériel d'Entrepreneurs, S. A., Zurich**

21<sup>e</sup>, Rue Weinberg

Tél. Hottingen 90.99

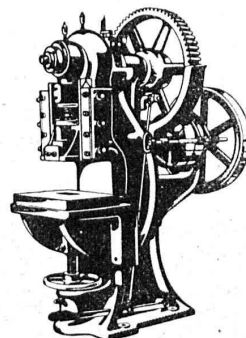


**ESCHER WYSS & C<sup>IE</sup> S.A.**  
Zurich  
Suisse



**Turbines hydrauliques**  
**Système Francis et Roues tangentielles**  
**Régulateurs universels**

38/24



**L. SCHULER**

Fondée en 1839 Göppingen (Wurtemberg) Plus de 1500 ouvriers

La plus ancienne et plus importante usine allemande  
ayant comme spécialité la construction de :  
**Presses à excentrique. Presses à friction. Machines à découper les encoches. Cisailles. Machines spéciales et Outils pour travailler la tôle et les métaux.**

Représentant pour la Suisse romande :

**RUBIN & WELTI, Ingénieurs, LAUSANNE**  
Avenue des Alpes, 34 Téléph. 44-74

**S. A. Hasler**

ci-devant  
l'atelier des télégraphes de G. Hasler

**Berne**



**Appareils téléphoniques**

**Prix-courant sur demande**

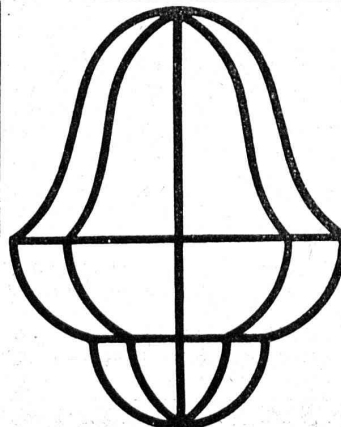


**TABLES  
A  
DESSIN**

Prospectus sur demande

Meilleures constructions

**Charles Ebner**  
Schaffhouse



**Carcasses  
d'abat-jour**

exécution très soignée,  
soudées à l'autogène.

**Emile Scholer**  
**Bâle I**

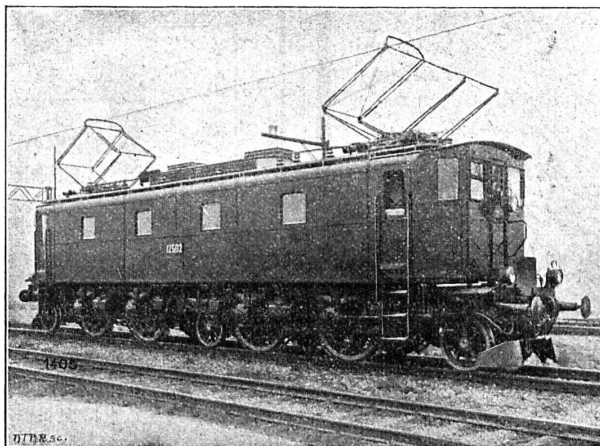
Demandez le nouveau  
catalogue.

# SÉCHERON

TRACTION ÉLECTRIQUE

TRANSFORMATEURS

Locomotives, Automotrices  
Tracteurs, Tramways  
à courants alternatifs  
et continu



Transports d'énergie  
par courant continu  
à haute tension  
Système « Série »

LOCOMOTIVE « SÉCHERON » TYPE IBI + BI 2400 HP.  
pour la ligne du Saint-Gothard  
des Chemins de Fer Fédéraux Suisses.

Survolteurs — Dévolteurs — Régulateurs — Machines pour l'Electrochimie et la Radiotélégraphie

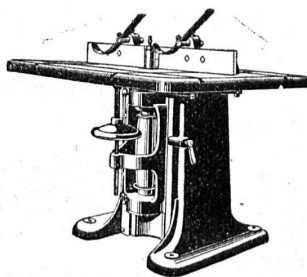
**SOCIÉTÉ ANONYME DES ATELIERS DE SÉCHERON — GENÈVE**

CAPITAL: DIX MILLIONS DE FRANCS

Ci-devant: COMPAGNIE DE L'INDUSTRIE ÉLECTRIQUE et MÉCANIQUE

## Rauschenbach

### Machines modernes à travailler le bois



Toupie, Mod. K. M.



Demandez  
catalogues et devis.

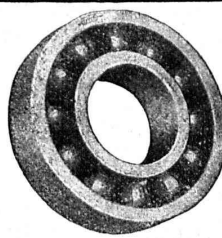
**ATELIERS DE CONSTRUCTION RAUSCHENBACH S.A.**  
SCHAFFHOUSE

Représentant exclusif pour la Suisse Romande:  
(à l'exception du Jura Bernois)

**M. C. Félix, Boulevard de Grancy 8, Lausanne.**

■ ■ CALCULS DE STABILITÉ ■ ■  
Projets - Devis - Mise en soumission - Surveillance - Expertise  
**BÉTON ARMÉ et CONSTRUCTIONS DIVERSES**

**A. PARIS,** Ingénieur-Conseil indépendant  
des brevets et des entreprises  
Petit Beaulieu, av. Beaulieu LAUSANNE :: Téléph. 46.92



**ROULEMENT A BILLES**  
**D. W. F.** pour tout  
emploi.  
Grandeurs normales en stock à Zurich

Paliers de machines munis de  
Roulements à billes D. W. F.

REPRÉSENTANT:  
**D<sup>r</sup> Hoigné,** ci-devant M. Schoch et C<sup>o</sup>  
Münsterhof, 14, Zurich I

**Travaux d'asphaltage**  
en tous genres.

**Plaques isolatrices** en Asphalte  
en toutes épaisseurs et en tous genres.

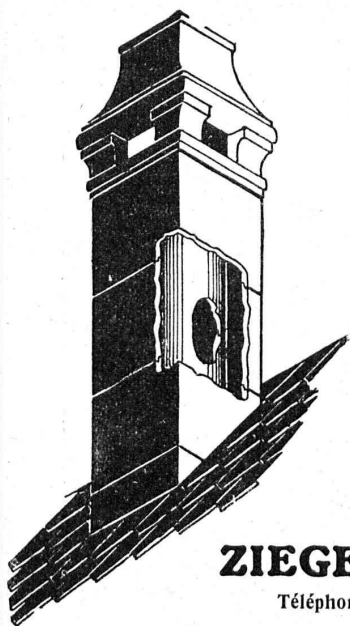
**Parquet sur asphalte**  
**Asphalte isolant**

**HENRI BRÄNDLI, HORGES**  
Fabrique d'Asphalte, de Carton bitumé et de Ciment lixieux.  
Téléphone 38.

# Cheminée économique

+ Brevet 88876

favorisant  
l'aération



**Briques  
Moëllons  
Hourdis  
Planelles**

chez

**ZIEGEL A.-G., ZURICH**

Téléphone: SELNAU 66.98

Dépôtaires: **Gétaz-Romang-Ecoffey, Lausanne et Vevey.**  
**Paul Mayer, S. A., Fribourg.**  
**Rychner Frères & Cie, Neuchâtel.**

**FABRIQUE DE PRODUITS REFRACTAIRES SA LAUSEN**  
**LAUSEN BAILE CAMP.**

**LIVRE DES MATERIAUX REFRACTAIRES A L'USAGE DE TOUTES LES INDUSTRIES.**  
**EXPLOITATION**  
DE RICHES GISEMENTS DE TERRES REFRACTAIRES  
BRIQUES, NORMALES ET FAÇONNÉES, CREUSETS, DALLES, MANCHONS, CORNUES,  
MEILLEURS REFERENCES  
EXP. NATIONALE BERNE 1914  
MEDAILLE D'OR  
TÉLÉPHONE N° 27 LIESTAL  
COMPTES DE CHEQUES Y 283

**BUREAU TECHNIQUE**  
ÉTUDES, CONSTRUCTIONS  
ET DÉTAILS SUR DEMANDE

REVÊTEMENT POUR CALOGÈNE DIAMÈTRE JUSQU'À 3000  
DESQUELS NOUS EN AVONS LIVRÉ PASSÉ 50



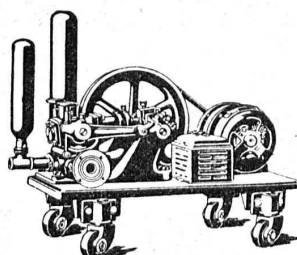
**reconnu la meilleure peinture pour  
l'intérieur et l'extérieur**

Très brillante ou mate

B1 183 g

Représentant général pour la Suisse:

**C. HAESSIG, Rue Dufour 53, BALE**



## Cumbustible liquide

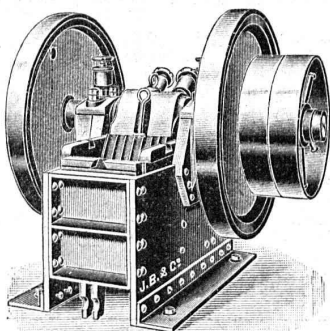
Le moteur à eau système Schmid  
travaillant comme

## Pompe

est sans concurrence pour le  
refoulement de l'huile lourde et  
de tous liquides consistants. Pas  
de soupapes, pas de troubles,  
construction robuste, 16 types p'  
débits de 1,2 à 315 m³ par heure

## Ateliers de Constructions S. A.

ci-devant A. Schmid, ~ Zurich ~ Adr. télégr.: « Sihlfabrik »  
Maison fondée en 1871, Téléphone: Selnau 3514



# Concasseurs

de notre propre fabrication

machines de 1<sup>re</sup> qualité munies de plaques de sécurité  
excluant toute rupture,

**stationnaires et roulantes**

avec ou sans moteur, de 20 à 60 m³ de production jour-  
nalière, sont fournies à titre de vente ou de location à  
des conditions vraiment avantageuses par la maison

**J. Brun & C<sup>ie</sup>, Fabrique de machines Nebikon**

Téléph. N° 12

Télégr. Brun

(Lucerne)

Références de premier ordre

## DALLAGES DE VERRE ET BÉTON ARMÉ

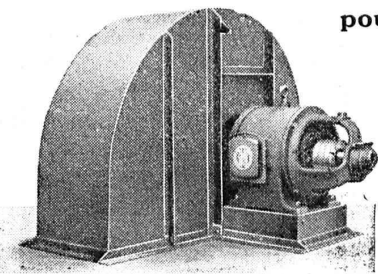


**P. CHIARA  
LAUSANNE**



# Ventilateurs Meidinger

pour tous les besoins de l'industrie



Aération, chauffage à air, séchage, dépoussiérage,  
transport de copeaux, tirage mécanique.  
Ventilateurs pour cubilots, feux de forges, etc.  
**Moteurs électriques**

**G. Meidinger & C<sup>ie</sup>, Bâle**

## DÉCORATIONS EN STAFF

de fabrication spéciale brevetée  
et meilleur équivalent des travaux poussés sur place  
sont achetés par **architectes, entrepreneurs**  
de préférence chez

**ERNEST HABERER & C<sup>ie</sup> - BERNE**

JH 4185 B]

Téléphone 943

Commandes directes d'après catalogues et travaux d'après plans  
spéciaux sont promptement exécutés.

Projets avec nos motifs de catalogues pour plafonds, murs, etc., en tous  
genres et grandeurs, d'après plans donnés, sont fournis gratuitement.

Conditions avantageuses.

Catalogues à disposition.

### TRAVAUX DE SCULPTURE

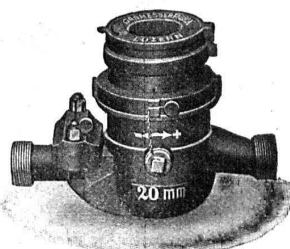
Modèles artistiques pour façades et intérieurs. Groupes pour monu-  
ments. Figurines pour décors et ornements de fontaines, colonnes,  
vases, etc. Exécution en pierre naturelle et artificielle.

EN EMPLOYANT LES

## Compteurs à eau «PILATE»

construits conformément au règlement fédéral de vérification

vous faites des  
économies dans  
la consommation  
d'eau  
et évitez en  
même temps des  
grands frais  
de construction  
pour de  
nouvelles prises  
d'eau, etc.



Représentant  
pour la  
Suisse romande :  
**M. A. Marro, Ing.**  
Fribourg,  
19, Av. Pérolles.

Demandez  
prix et prospectus  
détaillés par

**ELSTER & C<sup>ie</sup>, LUCERNE**

**Fabrique de compteurs à gaz et à eau**

bureau fédéral de vérification n° 3.

SOCIÉTÉ ANONYME

## BROWN, BOVERI & C<sup>ie</sup>, Baden (Suisse)

Bureau Technique p<sup>r</sup> la Suisse romande : LAUSANNE, Av. de la Gare, 3

Téléphone 21.59

## Moteurs asynchrones

avec

## démarrateur centrifuge

puissances de 2,2 à 175 kW

joignant à la

**Simplicité de démarrage** des moteurs à

cage d'écureuil de faible puissance, la

**Possibilité d'adaptation** aux courants et

couple de démarrage des moteurs à bagues.

Sans commutateur étoile-triangle

Sans transformateur de démarrage

Sans démarreur de rotor

Sans bagues — Sans balais

Sans dispositif de relevage

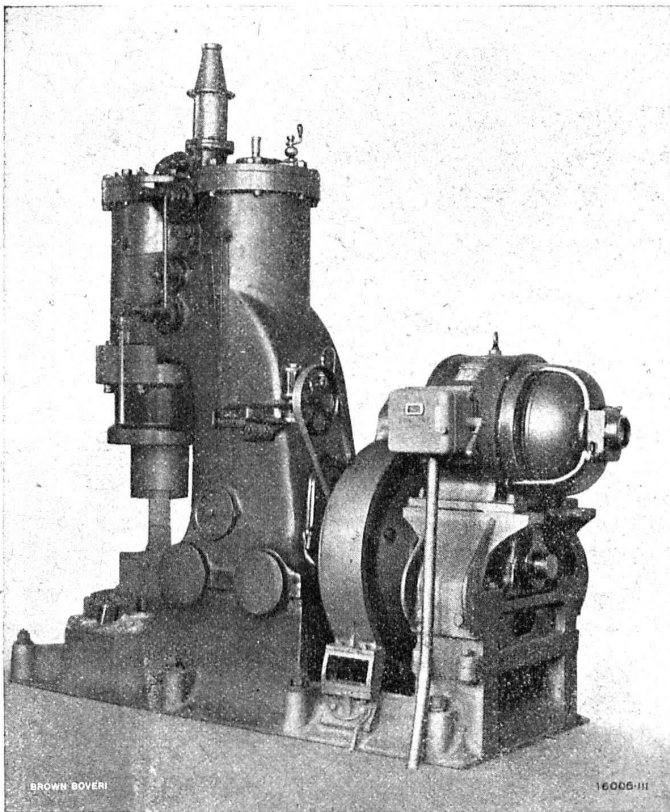
d'où

Simplicité d'installation

Simplicité de démarrage

Simplicité de service

Simplicité d'entretien



Moteur à démarreur centrifuge actionnant un marteau pneumatique, 30 kW, 970 t./min.



# ACIÉRIES THOS. FIRTH & SONS LTD., SHEFFIELD (ANGLETERRE)

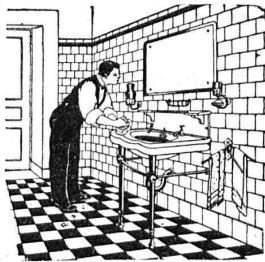
REPRÉSENTANT GÉNÉRAL POUR LA SUISSE :

Téléphone : Hottingen 49.55

G. LECOULTRE

Höschgasse 75, ZURICH 8

Premiers fabricants des aciers inoxydables « FIRTH STAINLESS » pour tous les usages, en barres, tôles, fils, tubes, pièces forgées, pièces coulées, etc. — Aciers rapides « SPEEDICUT », aciers pour outils, aciers de construction, pièces de forge, outillage, etc, etc.  
S T O C K A Z U R I C H



## GÉTAZ, ROMANG, ÉCOFFEY (S. A.)

Lausanne, Vevey, Genève  
Montreux, Châtel St-Denis

### Matériaux de constructions

Granit du Tessin.

CERESITE, produit idéal pour rendre le mortier étanche

Fabriques de Carreaux en ciment pour dallages  
Tuyaux en ciment

CARREAUX CÉRAMIQUES pour dallages et revêtements

Articles sanitaires pour toilettes, bains, W.C., etc.  
Exposition permanente à Lausanne, Vevey et Genève

Produits réfractaires et isolants :: Bois de construction

# ISOLA

Brevet + N° 84066

## INSENSIBLE AUX ACIDES

**Chape** élastique, sans joints, d'étanchéité et de résistance inaltérable, fabriquée d'asphaltes purs.  
**Enduits** étanches à l'ISOLA, appliqués à froid.

Zurich 1, Siège central

## SOCIÉTÉ SUISSE ISOLA

Auf der Mauer 11, Zurich 1

Entreprise générale de travaux d'Isolation, fondée en 1913.



# WISKOTT

## RÉFLECTEURS À MIROIR

L'éclairage économique

pour	pour
fabriques et ateliers	magasins et vitrines
pour	pour
bureaux, salles, théâtres	expositions et écoles
pour	pour
cafés et restaurants	les rues, places et ponts
pour	
gares et voies	

50% d'économie de courant • Meilleur rendement

OSRAM S.A. ZURICH







