

**Zeitschrift:** Bulletin technique de la Suisse romande  
**Band:** 49 (1923)  
**Heft:** 7

## Werbung

### Nutzungsbedingungen

Die ETH-Bibliothek ist die Anbieterin der digitalisierten Zeitschriften auf E-Periodica. Sie besitzt keine Urheberrechte an den Zeitschriften und ist nicht verantwortlich für deren Inhalte. Die Rechte liegen in der Regel bei den Herausgebern beziehungsweise den externen Rechteinhabern. Das Veröffentlichen von Bildern in Print- und Online-Publikationen sowie auf Social Media-Kanälen oder Webseiten ist nur mit vorheriger Genehmigung der Rechteinhaber erlaubt. [Mehr erfahren](#)

### Conditions d'utilisation

L'ETH Library est le fournisseur des revues numérisées. Elle ne détient aucun droit d'auteur sur les revues et n'est pas responsable de leur contenu. En règle générale, les droits sont détenus par les éditeurs ou les détenteurs de droits externes. La reproduction d'images dans des publications imprimées ou en ligne ainsi que sur des canaux de médias sociaux ou des sites web n'est autorisée qu'avec l'accord préalable des détenteurs des droits. [En savoir plus](#)

### Terms of use

The ETH Library is the provider of the digitised journals. It does not own any copyrights to the journals and is not responsible for their content. The rights usually lie with the publishers or the external rights holders. Publishing images in print and online publications, as well as on social media channels or websites, is only permitted with the prior consent of the rights holders. [Find out more](#)

**Download PDF:** 27.01.2026

**ETH-Bibliothek Zürich, E-Periodica, <https://www.e-periodica.ch>**

MAMMOUTH



Asphaltemulstoff  
für Hoch- u. Tiefbau

# Mammouth

Plaque d'asphalte souple, formée d'un tissu imprégné, fabriqué avec de l'asphalte

pur et ne contenant aucun produit provenant de la distillation du goudron de houille. Etanchéité et souplesse permanentes.

**Porolithe** ajouté au mortier de ciment, le rendant étanche contre les intempéries.

**Emulsion d'asphalte et Evéol** enduit résistant à l'eau douce pour murs, constructions en bois et fer; pour toitures et fondations, ponts ouvrages hydrauliques, toits plats, terrasses.

## ASPHALT-EMULSION S.A., ZURICH

Hafnerstrasse, 7

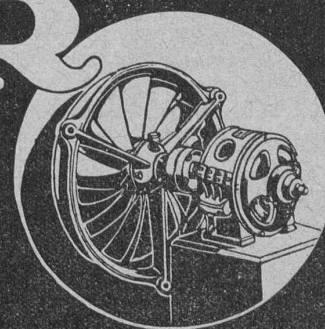
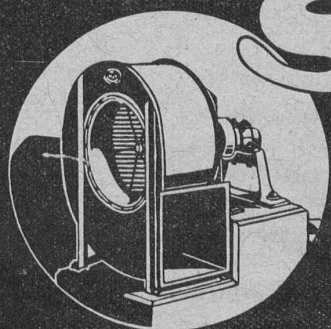
Téléphone Selnau 4674

## VENTILATEURS

# SULZER

pour

chauffage et ventilation



SULZER FRÈRES, SOCIÉTÉ ANONYME, WINTERTHUR (SUISSE)

Marque de fabrique déposée

## RIPOLIN

reconnu la meilleure peinture pour l'intérieur et l'extérieur

Très brillante ou mate

Bl 649 g

Représentant général pour la Suisse :

**C. HAESSIG, Rue Dufour 53, BALE**

Offres d'exploitation de Brevets d'invention

**IMER & DE WURSTEMBERGER** ci-devant  
**E. IMER-SCHNEIDER** INGENIEUR CONSEIL GENEVE

Les propriétaires des brevets suisses suivants désirent entrer en relation avec des fabricants suisses, en vue de la fabrication des articles brevetés et seraient disposés à céder des licences d'exploitation ou à vendre leurs brevets :

N° 82051 du 8 mai 1918, Société Chimique des Usines du Rhône (anciennement Gilliard, P. Monnet & Cartier) pour : « Procédé de préparation simultanée d'anhydride et d'aldéhyde acétique ».

N° 46995 du 1<sup>er</sup> avril 1909, Vickers Sons & Maxim Limited, pour : « Mécanisme conducteur de cartouches de canon Maxim ».

N° 56611 du 12 avril 1911, Automatic Printing Machines Limited, pour : « Mécanisme de fourniture des feuilles pour presses à imprimer et autres machines employant du papier ».

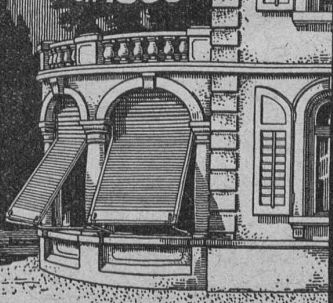
N° 75827 du 25 mai 1916, The Mills Equipment Company Limited, pour : « Equipement militaire ».

Prière d'adresser les offres ou propositions à MM. Imer & de Würstemberger, ci-devant M. E. Imer-Schneider, Ingénieur-Conseil, 59, rue du Stand, à Genève, qui les transmettront à qui de droit.

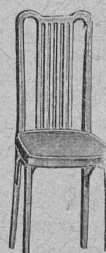
**W. BAUMANN  
HORGEN  
SUISSE**

Représentant à Genève  
M. Jules Chappuis, Terrastière, 58

Maison fondée  
en 1860



Volets à rouleaux Stores à lames prismatiques  
Volets à panneaux Paravents



**S. A. FABRIQUES DE MEUBLES**  
Horgen-Glaris à Horgen

Maison suisse la plus importante pour

**AMEUBLEMENT**

de Salles de concert, théâtres, cinémathèques, restaurants, cafés, salles à manger, vestibules etc.

## INDICATEUR VAUDOIS

Livre d'adresses de Lausanne et du Canton de Vaud. — Dans toutes librairies

## Brevets d'Inventions

Les propriétaires des brevets suivants désirent s'entendre de quelque manière que ce soit et à des conditions raisonnables, avec des industriels établis en Suisse, en vue d'en assurer la mise en œuvre et l'exploitation dans ce pays.

N° 93472 (J. M. Ducoussou) Réducteur de vitesse.

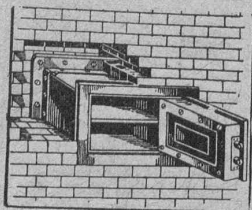
N° 96367 (A. Thomas & C<sup>ie</sup>) Carburateur perfectionné pour moteurs à explosions utilisant des carburants chauds.

N° 96747 (A. Thomas & C<sup>ie</sup>) Générateur de vapeurs combustibles pour moteurs à explosions.

N° 58288 avec addition N° 63273 (M. Fuss) Selbsttätiger Spannungsschnellregler (Régulateur automatique de vitesse).

N° 95013 (R. Kern) Metalldrahtbürste (Brosse métallique).

S'adresser à l'Office des Inventions L. Ducloux, 8, rue Sainte-Gudule, Bruxelles.



## COFFRES A MURER

Trésors à fixer au mur. Cassettes Coffres-forts

**B. SCHNEIDER**

Fabrique de Coffres-forts Union Gessnerallee, 36, ZÜRICH

Représentant général pour la Suisse romande :

O.-A. SCHÄR, Ing., 3, Av. du Simplon, Lausanne

Demandez s. v. p. prospectus n° 58



**JACOT DES COMBES & C<sup>ie</sup>**  
**BIENNE**

**CLÔTURES**  
**FABRICATION & POSE**

## Dessinateur-architecte

sérieux, connaissant bien construction et devis est demandé.

Envoyer références et prétentions à M. E. Réess, architecte, à Montbéliard (Doubs), France.

## Jeune technicien

qui fera dans une année le diplôme d'ingénieur, cherche place volontaire dans bureau technique de la Suisse romande.

Offres à M. Gottlieb Ruh, jr. stud. Ingen., BUCH im Hard, Schaffhouse.

Le propriétaire du brevet suisse N° 88387, l'Azote français S. A., à Paris, pour « Procédé de préparation d'un nouvel engrais à base de nitrophosphate » désire entrer en relation avec des fabricants suisses, en vue de la fabrication de l'article breveté, et serait disposé à céder des licences d'exploitation ou à vendre ledit brevet.

Les offres ou propositions sont à adresser à M. H. Chaponnière, ingénieur-conseil, à Genève qui les transmettra à qui de droit. P 2315 X.



## Elektrotechniker

dipl. Winterthur, 27 Jahre, Ost-Schweizer mit guter Werkstatt und Bureau praxis (Apparatekonstrukteur) sucht per sofort od. später Anstellung auf

Apparatekonstruktionsbureau oder als Betriebsleiterassistent. Bevorzugt franz. Schweiz Off. gef. unter Chiffre JE O, Indicateur Vaudois, Lausanne.

## Mise au concours de travaux.

La Direction du 1<sup>er</sup> arrondissement des chemins de fer fédéraux, à Lausanne, met en soumission la fourniture et le montage des nouveaux tabliers métalliques ainsi que la démolition du tablier actuel du viaduc sur l'Orbe, au Day, km. 43.776-43.937 de la ligne Daillens-Vallorbe.

Poids des nouveaux tabliers 720 tonnes.

» de l'ancien tablier 530 »

Le formulaire de soumission pourra être retiré au bureau central de la Voie, bureau des ponts, rez-de-chaussée du bâtiment de la Petite vitesse, à Lausanne. Les plans seront remis aux entrepreneurs qui en feront la demande moyennant un dépôt de 10 francs qui leur sera restitué si les plans sont rendus en bon état à l'appui d'une soumission.

Les offres devront parvenir à la Direction soussignée le 9 mai 1923, au plus tard, sous pli fermé portant la suscription « Viaduc du Day, tabliers métalliques ». Elles seront valables jusqu'au 30 juin 1923.

Les soumissions seront ouvertes le 11 mai 1923, à 11 heures du matin dans le bâtiment d'administration I de la Direction d'arrondissement (Razude) à Lausanne.

Direction du 1<sup>er</sup> Arrondissement C. F. F.

J. H. 50 124 c.

## Soudure argent

pour tout usage et à différents prix

env. 50 sortes (La 1779 g.)

**AUFRANC & C<sup>ie</sup>, S. A.**

BIENNE

## IMPRIMERIE LA CONCORDE

Jumelles, 4 Téléphone 85 95

Direction: TH. PACHE-TANNER, - J. PACHE-VUITEL



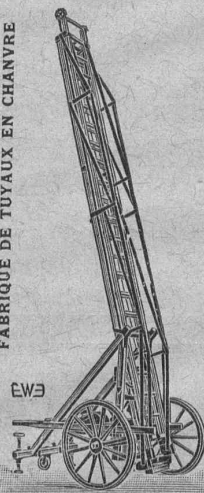
Travaux soignés en tous genres.  
Illustrations - Volumes, Thèses.  
Journaux - Labeurs - Algèbre.



## ÉCHELLES

pour service électrique et pour pompiers

FABRIQUE DE TUYAUX EN CHANVRE



ENGINS POUR COMBATTRE LE FEU

EHR SAM, WÄDENSWIL (Zürich)

## Le succès par la réclame

par H. DELACRÉTAZ président de l'Association suisse "Pro Reclama"

Fr. 3.—

Société suisse d'Édition, Lausanne et toutes librairies.

**EDANCHILLON & C<sup>ie</sup> LAUSANNE**  
**FRANCHILLON & C<sup>ie</sup> LAUSANNE**  
SOCIÉTÉ ANONYME

# Usines Métallurgiques Suisses SELVE & C<sup>ie</sup>

## Thoune

Téléphones N° 107, 561 et 828.

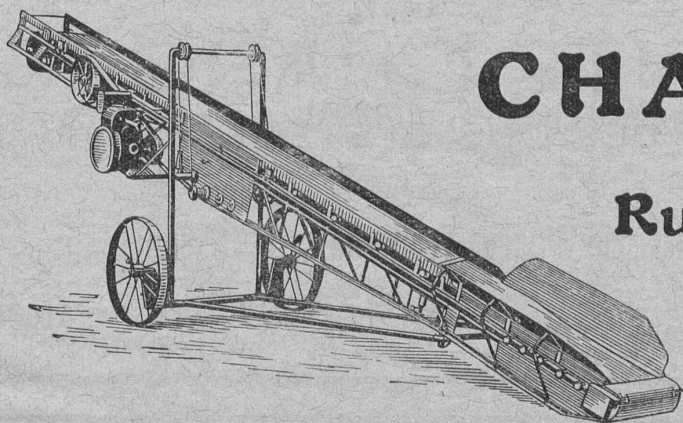
Télégrammes : MÉTALLWERKE

Fil de cuivre. — Câble de cuivre. — Fils de contact ronds et profilés pour chemins de fer et tramways — Bandes de cuivre. — Feuilles de cuivre. — Barres de cuivre.

Fil d'aluminium — Câbles d'aluminium pur. — Câbles d'aluminium avec âme d'acier.

Fil de bronze pour téléphones. — Câbles de bronze de la plus haute résistance et conductibilité.

Laiton en planches, en bandes découpées et sans fin, rondelles, Disques, tringles, fils en torches, etc. Tombac, — Métaux pour munitions. — Métaux pour monnaies. — Bimétaux. — Maillechort.



## CHARGEUSES

### Rubans transporteurs

Ateliers de Construction S. A.

U. AMMANN, Langenthal.



### Badigeonneuse « Rapid » (par air comprimé).

Enduit ou peinture de façades.  
Pour peindre et désinfecter des usines  
ateliers et magasins de tous genres.

Demandez la liste N° 20.

**C. Nievergelt & C<sup>ie</sup>, Zurich**  
Succ. de H. CORRODI-HANHART

Représentant pour la Suisse romande :  
A. Schmied, 9, Chemin de Roche, Genève

### Fabrique de Brosses métalliques

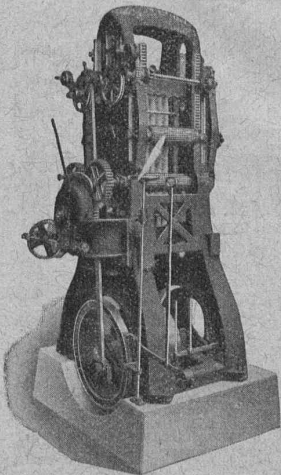
### Jacq. Thomaz

Winterthour (Suisse)

**Brosses métalliques**  
pour toutes industries.

## A. MULLER & C<sup>ie</sup> BRUGG

Ateliers de Constructions Mécaniques et Fonderie (Argovie)



### Scies alternatives verticales modernes

avec :

**Bielles avec roulements  
à billes**

**Amenage continu à friction**

**Commande  
des cylindres entraîneurs  
par chaînes**

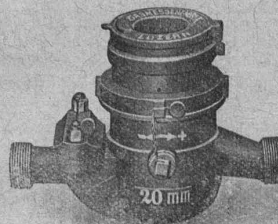
**SCIERIES et  
MACHINES à TRAVAILLER le BOIS**

## EN EMPLOYANT LES Compteurs à eau « PILATE »

construits conformément au règlement fédéral de vérification

vous faites des  
économies dans  
la consommation  
d'eau  
et évitez en  
même temps des  
grands frais  
de construction  
pour de  
nouvelles prises  
d'eau, etc.

JH 2225 LZ



Représentant  
pour :

Vaud Neuchâtel  
Fribourg et  
Jura bernois.

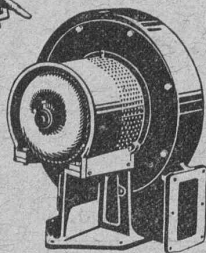
MM.  
Frossard & Marro,  
Fribourg.

Demandez prix et prospectus détaillés par

**Elster & C<sup>ie</sup>, Lucerne,** fabrique de compteurs de gaz et à eau  
bureau fédéral de vérification n° 3.

IMPRIMERIE LA CONCORDE, Jumelles, 4, LAUSANNE

Imprimés en tous genres.



Type S A V

## VENTILATION S.A. STAEFA

Anciennes Maisons F. Wunderli, Uster et Kundig, Zurich-Bâle

Transport pneumatique de copeaux et sciures

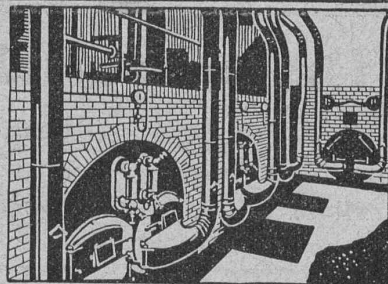
Dépoussiérage de machines d'horlogerie  
avec récupération des déchets par filtrage

Ventilateurs pour forges et tous usages industriels

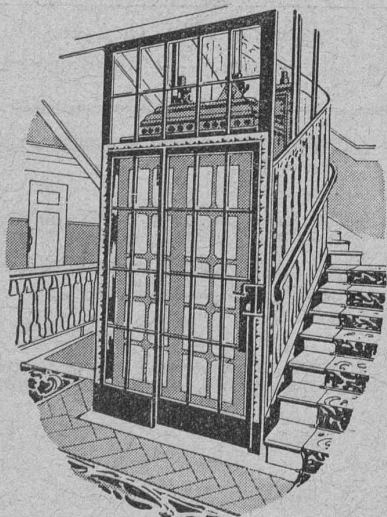
Turbines à air à grands débits

Représentation pour la Suisse romande:

CH. ROLLI, INGÉNIEUR, MONTREUX



Installation de soufflerie sous grille « Föhn » pour combustibles pauvres



# ASCENSEURS

ET

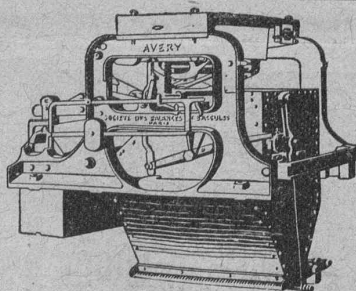
# MONTE-CHARGES

DE TOUS SYSTÈMES

Fabrique Suisse de Wagons Schlieren S.A., à Schlieren (Zurich)

REPRÉSENTANT  
POUR LE CANTON DE BERNE  
ET LA SUISSE ROMANDE:

A. BERNHEIM, INGÉNIEUR  
VIKTORIASTRASSE, 87 BERNE



## BALANCES AUTOMATIQUES et ENREGISTREUSES

Usine à Paris:

Société des Balances et  
Bascules

26, rue Cadet, Paris IX<sup>e</sup>



pour:

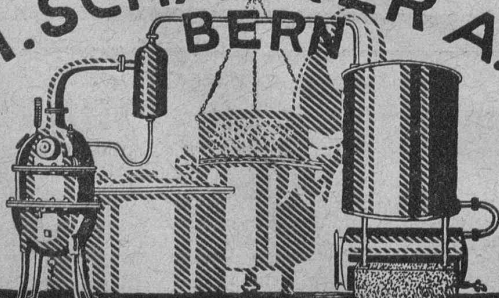
Céréales, Ciments,  
Usines à gaz, Sucres,  
Cafés, Ensacheuses,  
etc.

BIRMINGHAM - PARIS

REPRÉSENTANTS EN SUISSE: SOCIÉTÉ D'ÉTUDES TECHNIQUES ET INDUSTRIELLES

Téléphone: N° 9005 S. E. T. I. 4, rue Pichard, LAUSANNE Télég.: SETI Lausanne

## M. SCHAEFERER A.G.



Gross-Apparatebau  
Kessel und Kupferschmiede

Fabrication de gros appareils  
Chaudières et chaudrons

Visites d'ingénieurs

Devis détaillés

Case postale N° 11626



## UNION SOCIÉTÉ ANONYME À BIENNE

Première Fabrique Suisse de Chaînes soudées  
par procédé électrique breveté.  
USINE À MÂCHE.

Chaînes en tous genres pour l'Industrie.  
Chaînes calibrées et éprouvées à double résistance pour  
grues, monte-charges, palans et toutes sortes d'appareils  
de levage. Chaînes pour élévateurs et transporteurs.  
Chaînes à lier pour chemins de fer, Chaînes de charge  
pour fonderies etc. Chaînes antidérapantes pour automobiles.

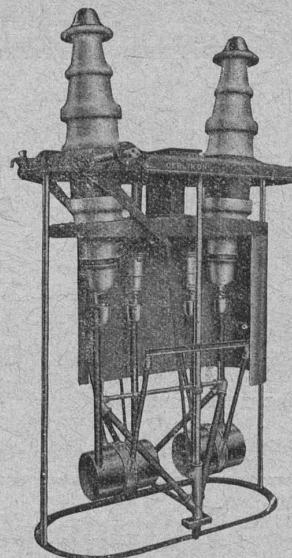
LES COMMANDES SONT REÇUES PAR  
TRÉFILERIES RÉUNIES S.A. BIENNE  
S.A. DES FORGES ET USINES DE MOOS, LUCERNE  
H. HESS & C<sup>ie</sup>, PILGERSTEG (RUTI) - ZÜRICH

# Ateliers de construction **OERLIKON**

Bureau de **LAUSANNE**  
GARE DU FLON

Construction interne d'un  
**pôle d'interrupteur à bain d'huile**

de 130 k.V. en position de déclenchement avec cloche de protection contre explosion, en partie démontée. — Tension nominale : 130,000 volts ; intensité : 350 ampères ; tension d'essai : 300,000 volts.



## **TRAVAUX D'ASPHALTAGE**

COUVERTURES EN CIMENT VOLCANIQUE

Chapes en asphalte sur voûte, tunnel, etc.

Asphalte caoutchouté monolithe

Planelles et pavés en asphalte comprimé

Pavage de bois

POUR COUVERTURES DE  
TOITURES PLATES POUR  
BATIMENTS, FABRIQUES

PLAQUES ISOLATRICES EN ASPHALTE

Travaux garantis Etanchéité parfaite Nombreuses références

## **ROSSO & SCHNEEBELI**

LAUSANNE et VEVEY

## **ATELIERS de CONSTRUCTIONS MÉCANIQUES**

TÉLÉPHONE N° 69

**TURBINES et  
RÉGULATEURS**

Monte-charges de tous systèmes

Compresseurs.

Presses hydrauliques.

ENGINS DE LEVAGE

Grues, ponts  
et plaques tournantes.

Chariots transbordeurs.

**BRANCHEMENTS et  
CROISEMENTS**

de **VEVEY** (Suisse)

Adr. télégr. : FONDERIE-VEVEY

**Fonderie de FER  
et de BRONZE**

PONTS et

Charpentes métalliques.

RÉSERVOIRS

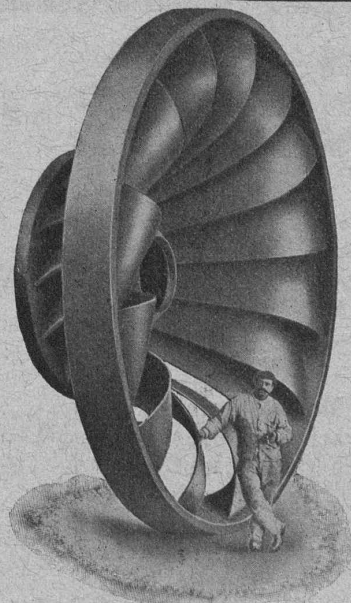
et CHAUDIÈRES

GAZOMÈTRES

TUYAUX

**BARRAGES et ÉCLUSES**

DEVIS de toutes MACHINES  
sur demande.

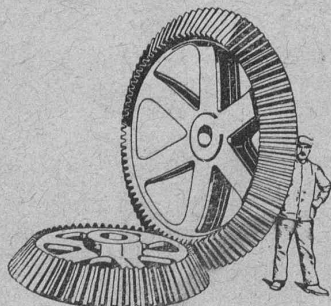


Roue motrice à grande vitesse,  
diamètre 5060 mm., poids 31.000 kilos.

**PAPIERS** calque à dessin - **Copies de plans** en tous genres  
**HÉLIOGRAPHIQUES** **ED. AERNI-LEUCH, BERNE**



∞ SOCIÉTÉ DES USINES DE LOUIS DE ROLL ∞  
SUCCURSALE: **USINE DE CLUS** CT. DE SOLEURE



ENGRENAGES CONIQUES

## TRANSMISSIONS MODERNES

avec paliers à graissage à bagues ou à billes.

Installations de transmissions complètes pour toutes les branches de l'industrie.

Embrayages à friction système Benn, brevetés.

Embrayages électromagnétiques à friction, brevetés en Suisse et à l'étranger.

**Transmissions LÉNIX brevetées**

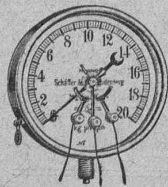
**SUCCURSALE: FONDERIE D'OLTEN**

Fonte brute pour poulies et roues dentées  
en tous genres.



**Usines de Lampes Electriques Aarau S.A.**  
**A A R A U**

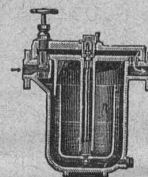
**Lampes vides d'air et à remplissage gazeux**



**Manomètre S. A.** Stampfenbachstr. 61 **Zurich**

Magasin et fabrication d'accessoires „S. et B.“

Accessoires pour machines et chaudières à vapeur



# Coupe-circuits Diazed-H

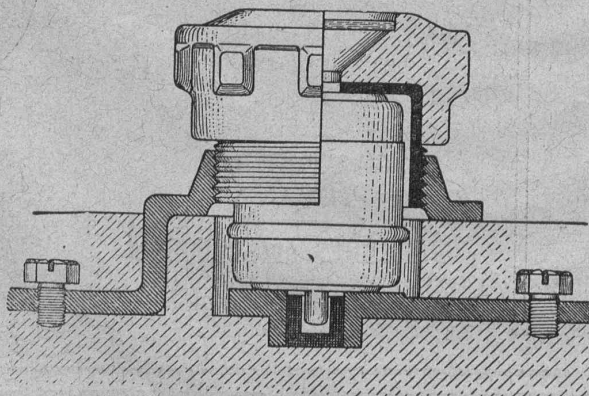
pour 80-200 amp. 500 volts

**Elément, Couvercle, Fusible avec douille calibrée**

D. R. P.

Brevet étranger

Moins sensibles aux  
variations brusques de  
courant  
de courte durée  
tout en garantissant un  
fonctionnement de toute  
sécurité.



Nouvelle construction  
améliorée.  
Echauffement très faible.  
Les nouveaux fusibles H  
peuvent aussi être  
employés dans les anciens  
éléments.



**Société Anonyme des  
Produits électrotechniques**

**SIEMENS**

Dépt. SIEMENS - SCHUCKERTWERKE, Zurich

