

Zeitschrift: Bulletin technique de la Suisse romande
Band: 49 (1923)
Heft: 6

Werbung

Nutzungsbedingungen

Die ETH-Bibliothek ist die Anbieterin der digitalisierten Zeitschriften auf E-Periodica. Sie besitzt keine Urheberrechte an den Zeitschriften und ist nicht verantwortlich für deren Inhalte. Die Rechte liegen in der Regel bei den Herausgebern beziehungsweise den externen Rechteinhabern. Das Veröffentlichen von Bildern in Print- und Online-Publikationen sowie auf Social Media-Kanälen oder Webseiten ist nur mit vorheriger Genehmigung der Rechteinhaber erlaubt. [Mehr erfahren](#)

Conditions d'utilisation

L'ETH Library est le fournisseur des revues numérisées. Elle ne détient aucun droit d'auteur sur les revues et n'est pas responsable de leur contenu. En règle générale, les droits sont détenus par les éditeurs ou les détenteurs de droits externes. La reproduction d'images dans des publications imprimées ou en ligne ainsi que sur des canaux de médias sociaux ou des sites web n'est autorisée qu'avec l'accord préalable des détenteurs des droits. [En savoir plus](#)

Terms of use

The ETH Library is the provider of the digitised journals. It does not own any copyrights to the journals and is not responsible for their content. The rights usually lie with the publishers or the external rights holders. Publishing images in print and online publications, as well as on social media channels or websites, is only permitted with the prior consent of the rights holders. [Find out more](#)

Download PDF: 25.01.2026

ETH-Bibliothek Zürich, E-Periodica, <https://www.e-periodica.ch>

MAMMOUTH



Isolierstoff-
für Hoch- u. Tiefbau-

Mammouth

Plaque d'asphalte souple, formée d'un tissu imprégné, fabriqué avec de l'asphalte

pur et ne contenant aucun produit provenant de la distillation du goudron de houille. Etanchéité et souplesse permanentes.

Porolithe ajouté au mortier de ciment, le rendant étanche contre les intempéries.

Emulsion d'asphalte et Evéol enduit résistant à l'eau douce pour murs, constructions en bois et fer; pour toitures et fondations, ponts ouvrages hydrauliques, toits plats, terrasses.

ASPHALT-EMULSION S.A., ZURICH

Hafnerstrasse, 7

Téléphone Selnau 4674

Société Suisse d'Explosifs
Cheddite & Dynamite
Téléphone 182 LIESTAL Téléphone 182

EXPLOSIFS

de sûreté de tout genre et de toute puissance
Dynamites, Mèches et Détonateurs

Cheddite, Telsite.

Agents généraux pour la Suisse Romande:

PETITPIERRE Fils & C^{ie}, Neuchâtel
Téléphone 3.15.

TUYAUX FONTE DE CHOINDEZ



SOCIÉTÉ ANONYME

TUBES ACIER A EMBOTEMENT



reconnu la meilleure peinture pour
l'intérieur et l'extérieur

Très brillante ou mate

B1 619 g

Représentant général pour la Suisse:

C. HAESSIG, Rue Dufour 53, BALE

**W. BAUMANN
HORGEN
SUISSE**

Représentant à Genève
M. Jules Chappuis, Torrazzière, 58

Maison fondée en 1860

**Volets à rouleaux, Stores à lames prismatiques
Volets à panneaux Paravents**

Coffres-forts

de construction incombustible
et incrochetable
fabriqués par la maison

A. & R. WIEDEMAR

à Berne

Fondée en 1862

Fondée en 1862

Médaille d'Or: Exposition Nationale Suisse, Berne 1914

Mise au concours de Travaux.

La direction du 1^{er} arrondissement des chemins de fer fédéraux, à Lausanne, met en soumission:

1^o la démolition et le chargement sur wagons de l'ancien tablier métallique du pont sur le Rhône, à Riddes, km. 80.426 de la ligne Lausanne-Brigue;

2^o la vente des matériaux provenant de cette démolition.

Poids total 130 tonnes.

Les formulaires de soumission pourront être retirés au Service central de la voie, Bureau des ponts, rez-de-chaussée du bâtiment de la petite vitesse, à Lausanne. Les plans seront remis aux entrepreneurs qui en feront la demande moyennant un dépôt de 5 francs qui leur sera restitué si les plans sont rendus en bon état à l'appui d'une soumission.

Les offres devront parvenir à la Direction soussignée le 24 mars 1923, au plus tard, sous pli fermé portant la suscription « Pont de Riddes, démolition ou matériaux ».

Les soumissionnaires resteront liés par leur offre jusqu'au 30 avril 1923.

Lausanne, le 20 février 1923.

J. H. 50215 c.

Direction du 1^{er} Arrondissement des C. F. F.

Elektrotechniker

dipl. Winterthur, 27 Jahre, Ost-Schweizer mit guter Werkstatt und Bureaupraxis (Apparatekonstrukteur) sucht per sofort od. später Anstellung auf

Apparatekonstruktionsbureau oder als **Betriebsleiterassistent**. Bevorzugt franz. Schweiz. Off. geill. unter Chiffre **J E O**, Indicateur Vaudois, Lausanne.

VENDEUR

pour moteurs électriques, en Suisse romande, domicilié à Genève ou à Lausanne, sortant d'une école technique et possédant une grande expérience dans la partie commerciale de la branche moteurs électriques

demandé

par importante fabrique en Suisse. Personnes âgées de 28-40 ans sont priées de faire offres avec curriculum vitae, certificats, références, prétentions et date d'entrée sous chiffre 115, à l'Indicateur Vaudois, Lausanne.

Soudure argent

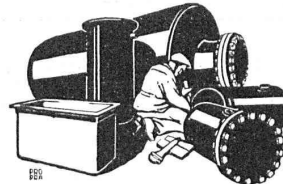
pour tout usage et à différents prix
env. 50 sortes (Za 1779 g.)

AUFRANC & C^{IE}, S. A.
BIENNE

Exploitation de brevet d'invention

Les propriétaires du brevet suisse N° 49320 du 16 août 1909, L.H.L. Bellem et G.J.B. Brégeras, à Neuilly s. Seine pour « Moteur à combustion pour carburants peu volatils » désirent entrer en relation avec des fabricants suisses, en vue de la fabrication de l'article breveté, et seraient disposés à céder des licences d'exploitation ou à vendre ledit brevet. Prière d'adresser les offres ou propositions à M. H. Chaponnière, ingénieur-conseil, à Genève, qui les transmettra à qui de droit. P 1962 X

DALLAGES DE VERRE ET BÉTON ARMÉ



Boiler, réservoirs, récipients d'expansion, conduites ainsi que travaux de ferblanterie en tous genres

Hch. Bertrams
Bâle

Architecte

actif, sérieux, dans la force de l'âge, connaissant à fond la construction ou bâtiment cherche place pour second architecte établi. Eventuellement s'intéresserait dans entreprise de construction marchant bien.

Faire offres écrites, sous chiffre 114, à l'Indicateur Vaudois, Lausanne.



Jeune architecte, possédant capacités artistiques, demande place dans la Suisse romande. Offres sous Chiffre **OF. 8797 Z.** à **Orell Füssli-Annonces, Zurich, Zürcherhof.**
O. F. c 5386 Z.

Ingénieur curl. diplômé

E. P. Zurich,

suisse français, 25 ans, sachant l'allemand et ayant bonnes connaissances de l'anglais, cherche place de suite dans bureau ou chantier suisse ou étranger.

Ecrire sous chiffres **P 10570 Le**, à **Publicitas, Le Locle (Neuchâtel).**

Dessinateur-architecte

sérieux, connaissant bien construction et devis est demandé.

Envoyer références et prétentions à **M. E. Réess, architecte, à Montbéliard (Doubs), France.**

Electrification chemins de fer

On demande ingénieurs expérimentés pour études et construction de lignes catenaires et équipement de gares. Travaux en France et dans les Colonies. Adresser les offres à la **Société européenne de Publicité, 10, rue de la Victoire, Paris**, sous N° **15.846.**

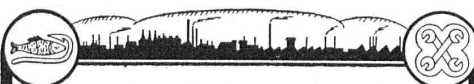
IMPRIMERIE LA CONCORDE

Jumelles, 4 LAUSANNE Tél: 35.95

CHEMINÉES SCHOFER

assurent un tirage excellent par tous les temps, aèrent les locaux d'habitation et économisent de la place.

CANAUX SCHOFER ET ISOLIT
BUREAU DE VENTE, BERNE



Aciéries de Sandviken

• Sandviken • Suède •

Hauts-fourneaux Laminiers de tubes
Aciéries Laminiers à chaud et à froid
Tréfileries

SPÉCIALITÉS :

Aciers alliés **Aciers pour aimants**
Aciers p. chaudières **Aciers p. fours-boulangers**
Aciers creux et pleins **Aciers p. perforation**
Aciers laminés à froid, trempés ou non
Aciers étirés à froid pour l'horlogerie, l'industrie textile, etc.
Aciers en bandes p. ressorts de pendules, gramophones, appareils électriques, etc.
Acier « Silverstahl »

Seul représentant pour la Suisse :

Albert Notz, Berne

Téléphone Bw. 39.75 Elfenstrasse, 5

SANDVIK

LIBRAIRIE F. ROUGE & C^{ie}

Rue Haldimand, 6 LAUSANNE 6, Rue Haldimand

PETITPAS, J. — L'usinage du bois. — Puissance requise par les machines à bois. 44 barèmes pratiques.

In-8, relié Fr. 21.50

VAILLOT, G. — Les moteurs Diesel et les moteurs semi-Diesel. Types fixes et types marine. — Théorie. — Description. — Combustibles. — Construction. Conduite. — Avaries. — Entretien.

2 vol. in-4°. Reliés Fr. 200.—

DE VALLIÈRE, R. — L'organisation moderne des ateliers mécaniques. — In-8 Fr. 4.—

POINCET, P. — Les Turbines à vapeur. — In-8 Fr. 35.—

Général GOSSOT et M. LIONVILLE. — Balistique intérieure. — In-8 Fr. 50.—

ROUTIN, G. — Cours d'hydraulique industrielle professé à l'Institut polytechnique de Grenoble. 2^e partie. Organisation générale d'une chute d'eau. — Théorie des turbines. — Etude de divers types de turbines, etc. — In-8 Fr. 25.—

DEGAVE, G. — Les grands barrages en maçonnerie aux Etats-Unis.

In-4° avec plans et gravures Fr. 24.—

DAVERTON, A. — Assainissement des villes et égouts de Paris. — In-18 Fr. 44.—

Bonification de 50 % sur les ouvrages publiés en France. A partir de 50 fr., paiement en argent français plus une majoration de 10 % pour frais de port et d'emballage.

SONDAGES

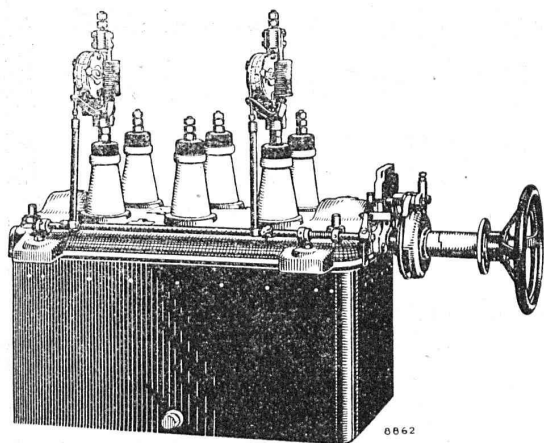
Sondages et forages de puits. Installations de fontaines. Captation d'eau de source et d'eau de fond. Creusage de galeries.
Puits d'assèchement d'eaux souterraines. Fondations de tout genre pour constructions ou travaux souterrains.

J. STRIKER Téléphone : Bollwerk 59.63, Belpstrasse, 41 **BERNE**

SOCIÉTÉ ANONYME

BROWN, BOVERI & C^{ie}, BADEN (Suisse)

Bureau Technique pour la Suisse Romande : Lausanne, Avenue de la Gare, 3 :: Téléphone 2159



Interrupteurs à huile

pour commande à la main et à distance

adossés de

Relais à déclenchement direct

et à action différée

SECTIONNEURS FUSIBLES
MATÉRIEL DE LIGNE

INDICATEUR VAUDOIS

Recueil des Adresses de Lausanne et du Canton de Vaud
publié par la Société Suisse d'Édition, 4, Jumelles, Lausanne.

Paraît au commencement de chaque année.



En souscription En librairie

I^{re} Partie : adresses de Lausanne par
ordre alphabétique et profession-
nel Fr. 6.50 7.50

II^e Partie : adresses de Lausanne par
ordre de rues, villas, sociétés, ren-
seignements, etc. Ne se vend pas seule

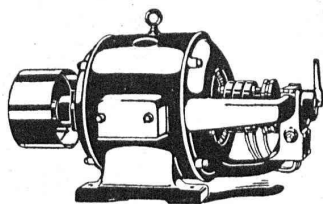
En souscription En librairie

III^e Partie : adresses des autres com-
munes du canton Fr. 6.50 7.50

I^{re} et II^e Parties réunies . . . » 11.— 13.—

I^{re} et II^e » » » 11.— 13.—

I^{re}, II^e et III^e » » (Complet) » 15.— 17.—



GMÜR & C^{ie}, SCHÄENIS (Suisse)

Télégr. : Gmurco
Téléphone N° 13

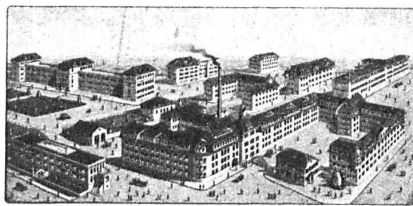
Fabrique de moteurs électriques

MOTEURS RÉGLABLES POUR LA COMMANDE DE MACHINES À IMPRIMER, ETC

Agent pour la Suisse Romande :

Téléph. N° 2072. **W. SCHUTZ, Av. Ruchonnet, 10, LAUSANNE** Téléph. N° 2072.

ADRESSEZ-VOUS A TAVANNES WATCH CO, S. A.



DIVISION : MACHINES, TAVANNES, SUISSE

Pour tous vos travaux de PRÉCISION. Prix avantageux.

**MACHINES,
PIÈCES NORMALISÉES et INTERCHANGEABLES**

Fabrique sur **PLANS** toute **MACHINE**, tout **OUTILLAGE**, tout **ORGANE** de **SÉRIE** de moyenne et petite mécanique. — Taille tout **ENGRENAGE** pour horlogerie, pendulerie, petite mécanique. — Prépare **ORGANISATION** et **MONTAGES** pour travaux en série, appareils, grosse horlogerie, etc.



TRAVAUX de TOURNAGE, FRAISAGE, TAILLAGE, RABOTAGE, MEULAGE, ÉTAMPES, DÉCOUPAGES. DÉCOLLETAGE, AJUSTAGE

CORDERIE INDUSTRIELLE SUISSE

ci-devant C. OECHSLIN ZUM MANDELBAUM

Maison fondée en 1839

SCHAFFHOUSE

Maison fondée en 1839

TRANSPORT AÉRIEN



Portée sans appui 600 et 1250 m.

CABLES MÉTALLIQUES

Cordes en chanvre :: Cordages en tous genres

Genève 1896 MÉDAILLES D'OR Berne 1914

Papiers à Dessin et pour Reproductions

à calquer

blancs et teintés

quadrillés au m/m

à héliographe

Charles EBNER, Schaffhouse

12, Quai du Rhin, 12

DÉCORATIONS EN STAFF

de fabrication spéciale brevetée
et meilleur équivalent des travaux poussés sur place
sont achetés par **architectes, entrepreneurs**
de préférence chez

ERNEST HABERER & Cie - BERNE

JH 1185 B]

Téléphone 943

Commandes directes d'après catalogues et travaux d'après plans
spéciaux sont promptement exécutés.

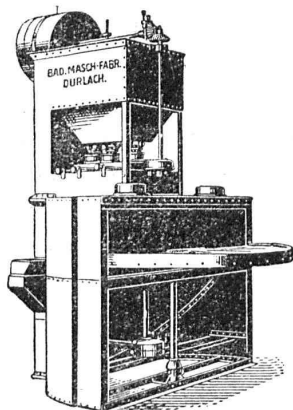
Projets avec nos motifs de catalogues pour plafonds, murs, etc., en tous
genres et grandeurs, d'après plans donnés, sont fournis gratuitement.

Conditions avantageuses.

Catalogues à disposition.

TRAVAUX DE SCULPTURE

Modèles artistiques pour façades et intérieurs. Groupes pour monu-
ments. Figurines pour décors et ornements de fontaines, colonnes,
vases, etc. Exécution en pierre naturelle et artificielle.



Appareil avec table rotative

Appareil à jet de sable

modèle le plus récent pour les usages les plus variés

D. R. P. — D. R. G. M.

Installations complètes pour fonderies de fer,
d'acier et d'autres métaux

Société badoise de constructions mécaniques, Durlach

Représentants pour la Suisse : H. HAAS & Cie, Berne
Gutenbergstrasse, 5 — Téléphone Bollwerk 69.69

Rendez étanche vos toitures et
terrasses par l'application de

COMPOSIT



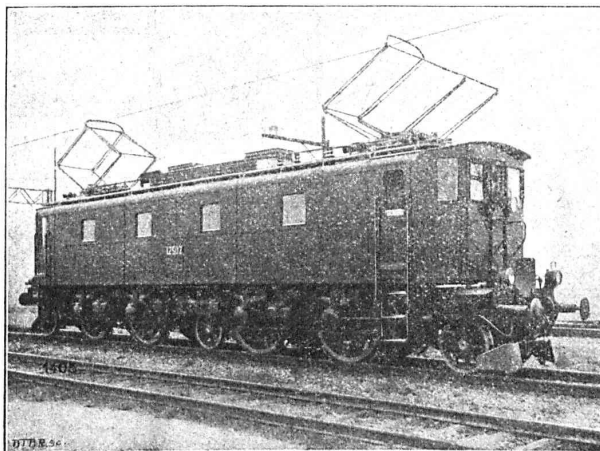
MEYNADIER & C^{IE}
ZURICH 8
SUISSE

SÉCHERON

TRACTION ÉLECTRIQUE

TRANSFORMATEURS

Locomotives, Automotrices
Tracteurs, Tramways
à courants alternatifs
et continu



Transports d'énergie
par courant continu
à haute tension
Système « Série »

LOCOMOTIVE « SÉCHERON » TYPE 1B1 + B1 2 400 HP.
pour la ligne du Saint-Gothard
des Chemins de Fer Fédéraux Suisses.

Survolteurs — Dévolteurs — Régulateurs — Machines pour l'Electrochimie et la Radiotélégraphie

SOCIÉTÉ ANONYME DES ATELIERS DE SÉCHERON — GENÈVE

CAPITAL: DIX MILLIONS DE FRANCS

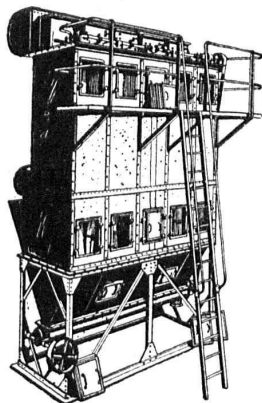
Ci-devant: COMPAGNIE DE L'INDUSTRIE ÉLECTRIQUE et MÉCANIQUE

Entreprises électriques

O. Burgi, Lausanne

Maison spéciale pour
la construction de lignes aériennes en tous genres

P. 10 330 L.



**DÉPOUSSIÉRAGE
INDUSTRIEL**

avec
RÉCUPÉRATION DES POUSSIÈRES
par
FILTRE BREVETÉ

Ventilation-Séchoirs
Transports pneumatiques

M. PELET
Ingénieur-Constructeur
LAUSANNE



Gegründet 1851.

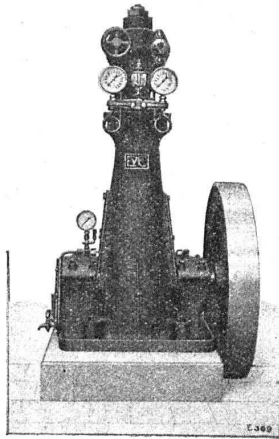
ASPHALTFABRIK KÄPFNACH

Telephone 24 Fque de CARTON BITUMÉ et de CIMENT LIGNEUX Télégr.: Asphalt

HORGEN

Tapis d'isolation - Laine de scorie - Carton bitumé à
rainures - Carbolinéum - Plaques d'asphalte p. isolations
Corde écrue et goudronnée.

ESCHER WYSS & C^{IE} S.A.
Zurich
Suisse



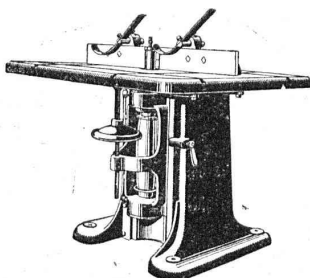
**Machines frigorifiques
et à glace**

à acide carbonique et à ammoniac

17/22

Rauschenbach

**Machines modernes
à travailler le bois**



Toupie, Mod. K. M.

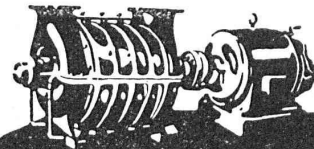


Demandez
catalogues et devis.

ATELIERS DE CONSTRUCTION RAUSCHENBACH S.A.
SCHAFFHOUSE

Représentant exclusif pour la Suisse Romande:
(à l'exception du Jura Bernois)

M. C. Félix, Boulevard de Grancy 8, Lausanne.



G. Meidinger & C^{ie}
Bâle

REPRÉSENTANT :
L. E. Golay, Ingénieur, Genève
Téléphone : Stand 7015 Rue Versonnex, 13

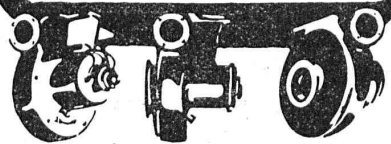
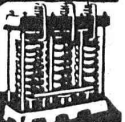
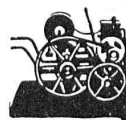
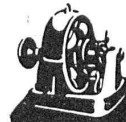
Ventilateurs centrifuges

pour tous les besoins de l'industrie
Aération - Séchage - Dépoussiérage

Ventilateurs électriques
pour feux de forges

Moteurs électriques

Réparations
de machines électriques de tous systèmes.



FABRIQUE DE PRODUITS REFRACTAIRES-SALAUSEN
LAUSEN BAILE CAMP.

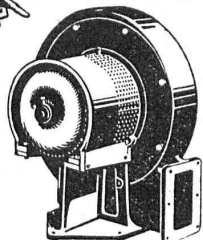
LIVRE DES MATERIAUX REFRACTAIRES A L'USAGE DE TOUTES LES INDUSTRIES.
EXPLOITATION

DE RICHES GISEMENTS DE TERRES REFRACTAIRES
BRIQUES, NORMALES ET FAÇONNÉES, CREUSETS, DALLES, MANCHONS, CORNUES.
MEILLEURS REFERENCES
EXP. NATIONALE BERNE 1914
MÉDAILLE D'OR

TÉLÉPHONE N°27 LIESTAL
COMPTE DE CHEQUES V283

BUREAU TECHNIQUE
ÉTUDES, CONSTRUCTIONS
ET DÉTAILS SUR DEMANDE

REVÊTEMENT POUR GAZOGÈNE DIAMÈTRE JUSQU'À 3000
DESQUELS NOUS EN AVONS LIVRÉ PASSÉ 50



Type S A V

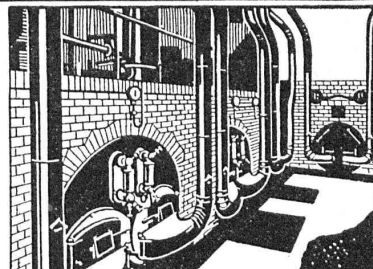
VENTILATION S.A. STAEFA

Anciennes Maisons F. Wunderli, Uster et Kundig, Zurich-Bâle

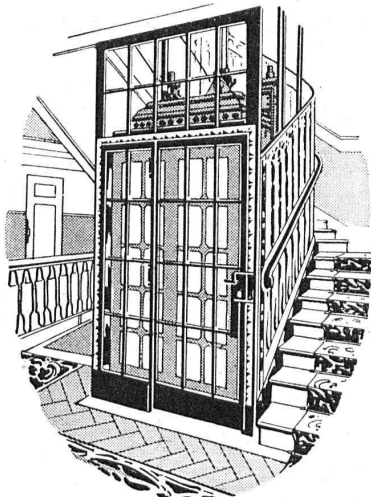
Transport pneumatique de copeaux et sciures
Dépoussiérage de machines d'horlogerie
avec récupération des déchets par filtrage
Ventilateurs pour forges et tous usages industriels
Turbines à air à grands débits

Représentation pour la Suisse romande:

CH. ROLLI, INGÉNIEUR, MONTREUX



Installation de soufflerie sous grille « Fahn » pour combustibles pauvres



ASCENSEURS ET MONTE-CHARGES DE TOUS SYSTÈMES

Fabrique Suisse de Wagons Schlieren S. A., à Schlieren (Zurich)

REPRÉSENTANT
POUR LE CANTON DE BERNE
ET LA SUISSE ROMANDE:

A. BERNHEIM, INGÉNIEUR
VIKTORIASTRASSE, 87 BERNE

Usines Métallurgiques Suisses SELVE & C^{ie} Thoune

Téléphones N° 107, 561 et 828.

Télégrammes: MÉTALLWERKE

Fil de cuivre. — Câble de cuivre. — Fils de contact ronds et profilés pour chemins de fer et tramways — Bandes de cuivre. — Feuilles de cuivre. — Barres de cuivre.

Fil d'aluminium — Câbles d'aluminium pur. — Câbles d'aluminium avec âme d'acier.

Fil de bronze pour téléphones. — Câbles de bronze de la plus haute résistance et conductibilité.

Laiton en planches, en bandes découpées et sans fin, rondelles, Disques, tringles, fils en torches, etc.
Tombac, — Métaux pour munitions. — Métaux pour monnaies. — Bimétaux. — Maillechort.

M. SCHÄERER BERN A.G.



Gross-Apparatebau
Kessel und Kupferschmiede

Fabrication de gros appareils
Chaudières et chaudrons

Visites d'ingénieurs

Devis détaillés

Case postale N° 11626



UNION SOCIÉTÉ ANONYME À BIENNE

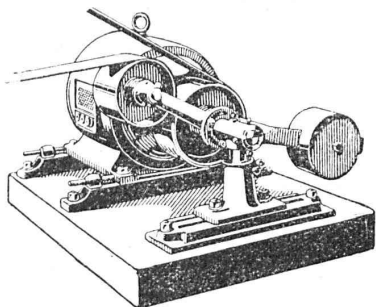
Première Fabrique Suisse de Chaînes soudées
par procédé électrique breveté.
USINE À MÂCHE.

Chaînes en tous genres pour l'Industrie.
Chaînes calibrées et éprouvées à double résistance pour
grues, monte-charges, palans et toutes sortes d'appareils
de levage. Chaînes pour élévateurs et transporteurs,
Chaînes à lier pour chemins de fer, Chaînes de charge
pour fonderies etc. Chaînes antidérapantes pour automobiles.

LES COMMANDES SONT REÇUES PAR
TRÉFILERIES RÉUNIES S. A., BIENNE
S. A. DES FORGES ET USINES DE MOOS, LUCERNE
H. HESS & C^{ie}, PILGERSTEG, RUTTI, ZÜRICH



∞ SOCIÉTÉ DES USINES DE LOUIS DE ROLL ∞
SUCCURSALE: **USINE DE CLUS** CT. DE SOLEURE



LÉNIX TYPE A, agissant par dessous.

Concessionnaires pour la Suisse des

Transmissions **LÉNIX** brevetées

Transmissions directes avec grands rapports
et distances d'axes réduites.

Suppression des renvois. — Economie de force, de courroie et de place.

Poulies enrouleuses sur billes.

Nous avons livré plus de 8500 enrouleurs Lénix pour transmissions de force
jusqu'à 1000 chevaux et rapports de transmissions jusqu'à 1 : 25.

Installations complètes de transmissions modernes

avec paliers à graissage à bagues ou à billes, pour toutes les branches de l'industrie.

Machines-Outils de haute précision

GRANDS STOCKS en SCIES A RUBAN
diamètre des volants 700, 800, 900 mm. avec table inclinable.
Toutes nos machines sont construites avec roulement à billes.

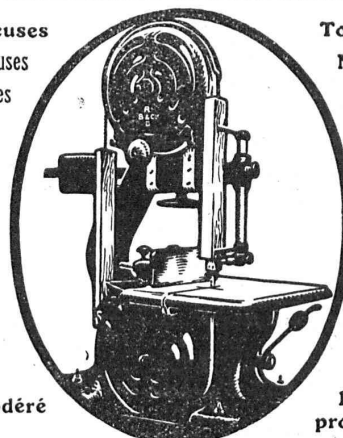
Maison fondée
en 1846



Maison fondée
en 1846

**ÉTABLISSEMENTS
ROD. BRENNER & C^{IE}, BALE**

Raboteuses
Dégauçisseuses
Scies circulaires



Toupies
Mortaiseuses
Affûteuses

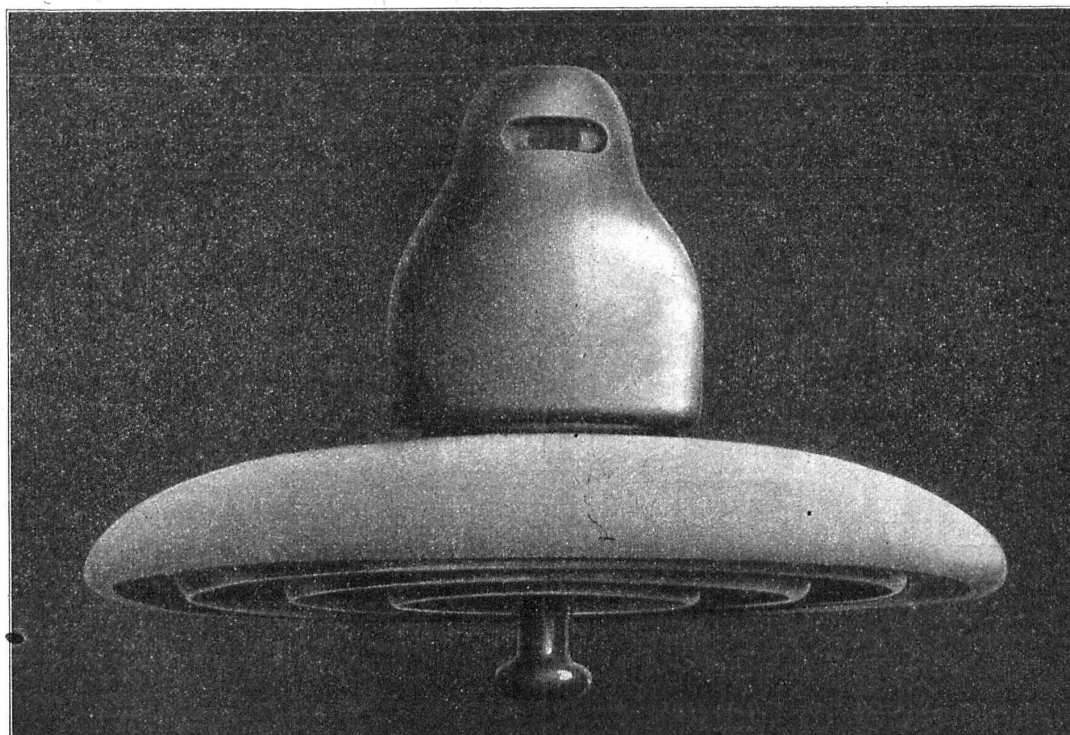
Prix modéré

Demandez
prospectus

Camille Bauer, Bâle

Représentant général pour la Suisse des fabriques de porcelaine
Ph. ROSENTHAL & C^{ie}, S.^{IA}, à Selb et Markredwitz (Bavière)

Isolateurs à suspendre N° 10288 pour haute tension



Isolateurs à suspendre N° 10288 pour haute tension

Employés par les Usines électriques de la Lonza S. A., à Bâle, pour la LIGNE SION-MONTHEY (Walliser Sammelschiene)