

Zeitschrift: Bulletin technique de la Suisse romande
Band: 49 (1923)
Heft: 6

Werbung

Nutzungsbedingungen

Die ETH-Bibliothek ist die Anbieterin der digitalisierten Zeitschriften auf E-Periodica. Sie besitzt keine Urheberrechte an den Zeitschriften und ist nicht verantwortlich für deren Inhalte. Die Rechte liegen in der Regel bei den Herausgebern beziehungsweise den externen Rechteinhabern. Das Veröffentlichen von Bildern in Print- und Online-Publikationen sowie auf Social Media-Kanälen oder Webseiten ist nur mit vorheriger Genehmigung der Rechteinhaber erlaubt. [Mehr erfahren](#)

Conditions d'utilisation

L'ETH Library est le fournisseur des revues numérisées. Elle ne détient aucun droit d'auteur sur les revues et n'est pas responsable de leur contenu. En règle générale, les droits sont détenus par les éditeurs ou les détenteurs de droits externes. La reproduction d'images dans des publications imprimées ou en ligne ainsi que sur des canaux de médias sociaux ou des sites web n'est autorisée qu'avec l'accord préalable des détenteurs des droits. [En savoir plus](#)

Terms of use

The ETH Library is the provider of the digitised journals. It does not own any copyrights to the journals and is not responsible for their content. The rights usually lie with the publishers or the external rights holders. Publishing images in print and online publications, as well as on social media channels or websites, is only permitted with the prior consent of the rights holders. [Find out more](#)

Download PDF: 25.01.2026

ETH-Bibliothek Zürich, E-Periodica, <https://www.e-periodica.ch>

BULLETIN TECHNIQUE DE LA SUISSE ROMANDE

ORGANE AGRÉÉ PAR LA COMMISSION CENTRALE POUR LA NAVIGATION DU RHIN

Organe en langue française de la
SOCIÉTÉ SUISSE DES INGÉNIEURS ET DES ARCHITECTES

ainsi que de

la Société vaudoise des Ingénieurs et des Architectes, de l'Association des Anciens Elèves de l'Ecole d'Ingénieurs de l'Université de Lausanne et des Groupes Romands de la G. e. P.

ABONNEMENTS :

Suisse : 1 an, 12 francs

Etranger : 14 francs

Pour sociétaires :

Suisse : 1 an, 10 francs

Etranger : 12 francs

Prix du numéro :
75 centimes.

Pour les abonnements
s'adresser à la librairie
F. Rouge & C^o, à Lausanne.

COMITÉ DE REDACTION

Président : P. PICCARD, ingénieur, à Genève.

Secrétaires : H. BAUDIN, architecte, et EDM. EMMANUEL, ingénieur, à Genève.

MEMBRES :

Fribourg : MM. F. BROILLET, architecte; J. LEHMANN, ingénieur cantonal; R. DE SCHALLER, architecte. — *Vaud* : MM. EPITAUX, architecte; W. GRENIER, ingénieur, professeur honoraire de l'Université de Lausanne; E. JOST, architecte; CH. THÉVENAZ, architecte. — *Genève* : MM. E. IMER-SCHNEIDER, ingénieur-conseil; RENE NEESER, ingénieur; CH. WEIBEL, architecte. — *Neuchâtel* : MM. ED. ELSKES, ingénieur, A. MEAN, ingénieur cantonal; E. PRINCE, architecte. — *Valais* : MM. J. COU-CHÉPIN, ingénieur, à Martigny; HAENNY, ingénieur, à Sion.

REDACTION : H. DEMIERRE, ingénieur.
LAUSANNE, Jumelles, 4

CONSEIL D'ADMINISTRATION DU BULLETIN TECHNIQUE

E. IMER-SCHNEIDER, ingénieur-conseil, *président*;
J. CHAPPUIS, ingénieur. — A. DOMMER, ingénieur. — H. MEYER, architecte.
F. ROUGE, libraire.

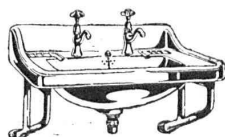
ANNONCES :

50 centimes la ligne

Rabais pour annonces répétées

Tarif spécial pour
fractions de pages

S'adresser exclusivement
à l'Indicateur Vaudois
(Société Suisse d'Edition)
Jumelles, 4, Lausanne.



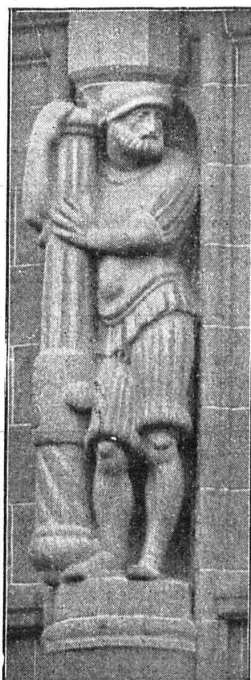
Bamberger, Leroi & C^{ie} Zurich, S.A.

Fabrique d'Appareils Sanitaires



Theodore Bertschinger

Entreprise générale
de Construction Lenzbourg et Zurich



Carrière
de grès coquillier
„Steinhof“
Othmarsingen
(Molasse marine)

Livraison de

Pierres brutes et
taillées

en teinte jaunâtre et bleuâtre

Dessins décoratifs
Tonalité chaude

Sables
pour fabrication
de pierres
artificielles

peuvent être fournis constam-
ment en quantités importantes

Instruments de mesures portatifs pour l'exploitation

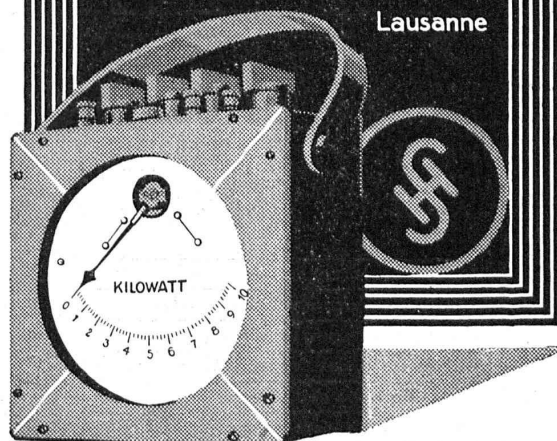
Prix-courants sur demande

S.A. Des Produits Electrotechniques

SIEMENS

Section Siemens & Halske

Lausanne



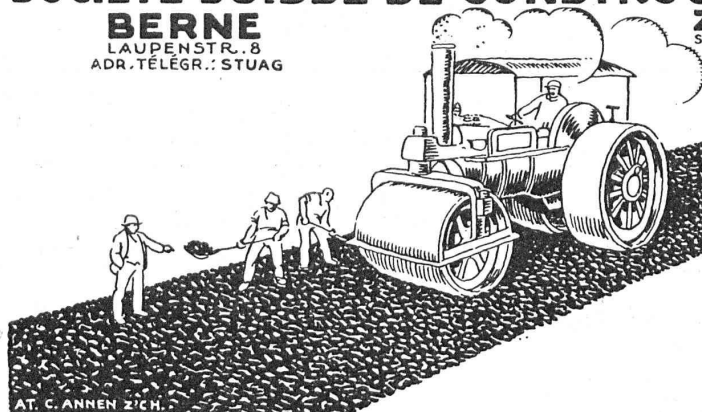
SOCIÉTÉ SUISSE DE CONSTRUCTION DE ROUTES S.A.

BERNE

LAUPENSTR. 8
ADR. TÉLÉGR.: STUAG

ZÜRICH
STEINWIESSTR. 40

LAUSANNE
PETIT CHÊNE 22



*Maison la plus importante
spécialisée dans la construction
de routes:*

Tarmacadam, Systèmes Aeberli et
Philippin, Cylindrages de routes,
Goudronnages superficiels, Asphalte
coulé, comprimé et cylindré, Pava
Pavages ordinaires, Pavages mosaïques,
Fournitures de pavés et gravier cassé

CHARLES MAIER

FABRIQUE D'APPAREILS ÉLECTRIQUES, SCHAFFHOUSE

Bureau :
5, Grand-Chêne

Bureau de **LAUSANNE** (Suisse)
Téléphone 53.28

Adr. télégr. :
Maierélec, Lausanne

Interrupteurs à levier

Coupe-circuits haute et basse tension

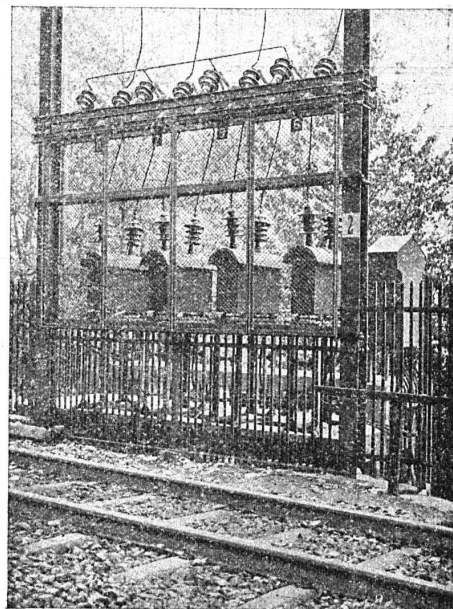
Coffrets de manœuvre

Disjoncteurs à huile

Sectionneurs, Parafoudres

Appareillage pour montage en plein air

Tableaux de distribution haute et basse tension,
pour stations centrales et sous-stations.



Poste de commande pour le sectionnement de lignes de traction, type CFF.

IMPRIMERIE LA CONCORDE

Direction :

LAUSANNE

Th. Pache-Tanner
J. Pache-Vuitel

JUMELLES, 4
Téléphone 35 95

Impressions commerciales et artistiques

Tirages en couleurs, illustrations, Labeurs

Journaux, volumes, brochures, catalogues

Circulaires :: Enveloppes :: Programmes

Cartes de visite et d'adresse, Obligations

Faire-part, Registres :: Algèbre, Musique

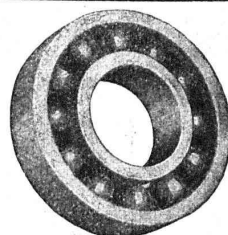


Installations sanitaires - Daniel Perret

6-8, Av. de Béthusy, LAUSANNE — PERRET FRÈRES, succ.

Installation d'Usines, Villas, Salles de bains
simples et modernes. — Système anglais.

MAGASIN D'EXPOSITION ET DE VENTE
Maison fondée en 1888. TÉLÉPHONE 9085.



ROULEMENT A BILLES
D. W. F. pour tout
emploi.

Grandeurs normales en stock à Zurich

Paliers de machines munis de
Roulements à billes D. W. F.

REPRÉSENTANT :

D^r Hoigné, ci-devant M. Schoch et C^o
Münsterhof, 14, Zurich I

Notre Monte-charge rapide «Hexe»

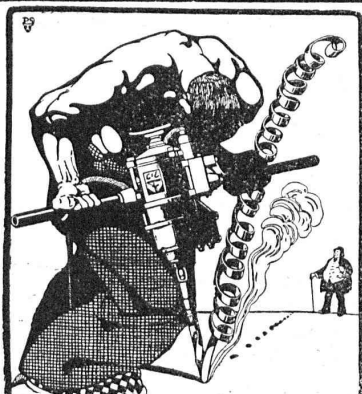
vitesse d'élévation 30 - 60 m.

répond aux exigences de la construction moderne

Avantages : Construction solide. Possibilité de faire pivoter la charge à n'importe quelle hauteur.
Permet l'adaptation d'une grue pour élever des poutres, marches d'escaliers, etc.
Force de portée 500-1000 kgs. Rendement énorme non atteint jusqu'à ce jour.

Robert Aebi & C^{ie}, S. A., Zurich I

Machines et outils pour Entrepreneurs. — Matériel roulant.



Spécialités :

Foreuses à main

à commande électrique
pour tous genres de courants.

Marteaux électro-pneumatiques à river, buriner, etc.

Machines à meuler à main à commande électrique.

C. E. Fein

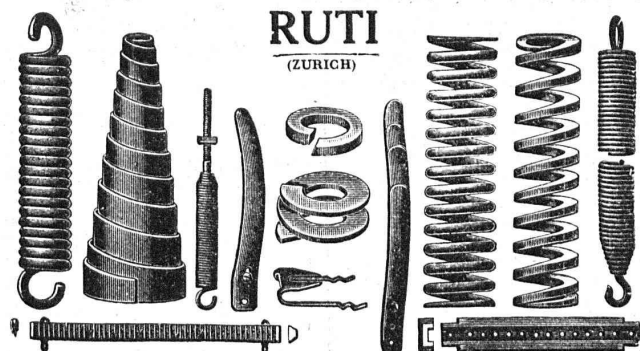
Zurich, Rennweg 35.

■ ■ CALCULS DE STABILITÉ ■ ■
Projets - Devis - Mise en soumission - Surveillance - Expertise
BÉTON ARMÉ et CONSTRUCTIONS DIVERSES

A. PARIS, Ingénieur-Conseil indépendant
des brevets et des entreprises
Petit Beaulieu, av. Beaulieu LAUSANNE :: Téléph. 46.92

BAUMANN FRÈRES

Ateliers pour la construction de Ressorts en tous genres.



RUTI
(ZURICH)

RESSORTS EN FIL D'ACIER DE 0,2-50 mm. D'ÉPAISSEUR
en fil de laiton, nickel et bronze
pour toutes machines et appareils

RESSORTS EN TOLE D'ACIER TREMPÉ BLEU
RONDELLES A RESSORT

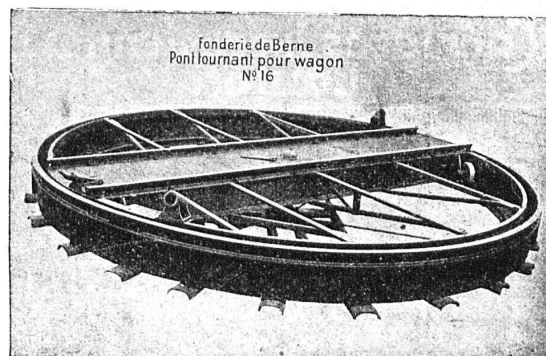
Articles techniques pour l'industrie textile
Calculs pour la capacité de charge à disposition de nos clients.

Société des USINES de LOUIS de ROLL

Succursale : FONDERIE DE BERNE, à Berne.

Lettres et Télégrammes : Fonderie de Berne, à Berne.

Téléphone 10.66



Fonderie de Berne
Pont tournant pour wagon
N° 16

Appareils de levage : Ponts roulants, grues pivotantes,
grues de chargement, etc., pour
commande à bras et commande électrique.

Matériel de chemins de fer : Ponts tournants et cha-
riots transbordeurs,
branchements et croisements pour voies normales et
voies étroites, Barrières.

Chemins de fer de montagne : Funiculaires complets.
avec freins spéciaux (sys-
tèmes brevetés), depuis 1898 94 exécutions.

Superstructures à crémaillère : Systèmes : Riggerbach,
Abt, Strub, Peter, etc.

Barrages : Installations métalliques et mécaniques pour
barrages et canaux, grilles, machines pour
nettoyer les grilles, treuils, etc.

Renseignements sur des installations faites, références
Projets et Devis sont à disposition.

C.F. WEBER S.-A., Leipzig-Pl. SUCCURSALE: MUTTENZ-BALE

Téléphone 12

Fabrique de cartons bitumés et de produits de goudron

Télégrammes :
Nonnenmühle

Maison de 1er ordre pour la livraison de

Plaques isolantes asphaltées en toutes épaisseurs et en tous genres,
Vernis d'asphalte, Antiélaeolithe, Asphalte pour parquets, Carbolinéum,
Mastic d'asphalte pour divers usages, Matières désinfectantes

S. A. Hasler

ci-devant
l'atelier des télégraphes de G. Hasler

Berne



Appareils téléphoniques

Prix-courant sur demande

Le Plancher sans joints Durament

incombustible
calorique
- inaltérable -

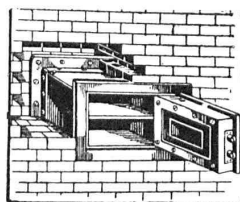
pour Fabriques, Bâtiments publics et privés

le plus économique, durable et hygiénique

Zurich, 1
Selnaustrasse, 3

Fabrique de Planchers Durament, G. WIRTH & C^{ie}

Berne
Mattenhofstr., 18



COFFRES A MURER

Trésors p^r fixer au mur. Cassettes. Coffres-forts

B. SCHNEIDER

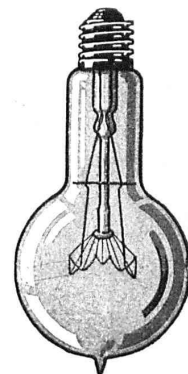
Fabrique de Coffres-forts Union

Gessnerallee, 36, ZURICH

Représentant général pour la Suisse romande :

O.-A. SCHÄR, Ing., 3, Av. du Simplon, Lausanne

Demandez s.v.p. prospectus n° 58



LAMPES

à filament étiré

1 Watt et 1/2 Watt

Fabrication exclusivement suisse



LUMIÈRE S.A.
GOLDAU (Suisse)



E. BECK



PERLES, PRÈS BIENNE

Télégrammes : PAPPBECK

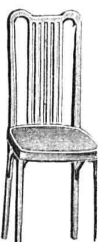
Téléphone 8

Fabrique pour

Plaques d'asphalte pour isolations en tous genres

Tapis d'isolation :: Plaques asphaltées en liège

Papier pour couverture :: Carton bitumé cannelé :: Carbolinéum
et tous les produits d'asphalte et de goudron.



S. A. FABRIQUES DE MEUBLES

Horgen-Glaris à Horgen

Maison suisse la plus importante pour

AMEUBLEMENT

de Salles de concert, théâtres, cinémathèques,
restaurants, cafés, salles à manger,
vestibules etc.

Manufacture de Papiers
STOUKY, BAUMGARTNER & C^{ie}
LAUSANNE et RENENS

Spécialité de Papiers
utilisés dans l'Industrie du Bâtiment.

Bovard & Bugnion

ci-devant : Mathey-Doret & C^{ie}

Brevets d'invention

Marques - Dessins et Modèles

Bollwerk, 17 BERNE Bollwerk, 17

Cartouches-Fusibles « Diazed »

de nouveau livrables en matériel d'avant-guerre

250 volts



jusqu'à : 25 amp.

500 volts



200 amp.

750 volts



200 amp.



Société Anonyme des
Produits électrotechniques

SIEMENS

Dépt. SIEMENS - SCHUCKERTWERKE, Zurich

BIGLER, SPICHIGER & C^{ie}, S.A., BERNE

Place de la gare, 1

(Usines à Biglen)

Spécialités :

TRAVERSÉES BREVETÉES

à haute tension
jusqu'à 150.000 v., tension de service.

42 Modèles différents

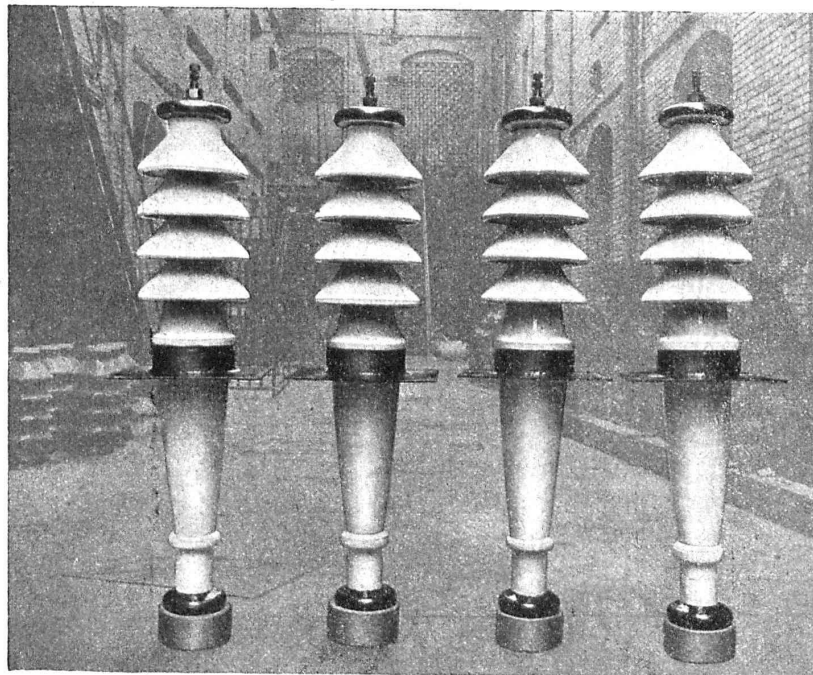
pour l'intérieur, avec enveloppe en
carton isolant ou en porcelaine et
pour l'extérieur.

Avantages :

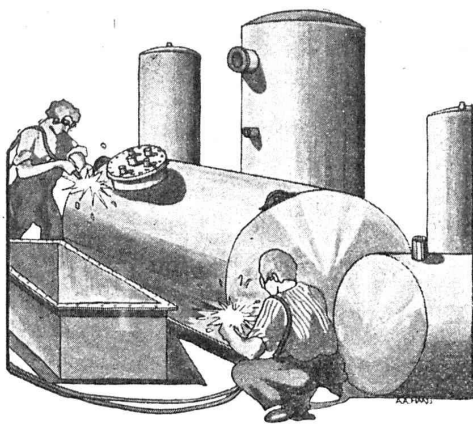
Les traversées peuvent être placées
horizontalement sans aucune précau-
tion spéciale. — Entièrement com-
pacte, la masse étant retenue. —
Résistant contre chutes de tempéra-
ture, la variation en volume étant
minime. — Largement dimensionnée.

Prix avantageux.

Références et attestations d'essais.

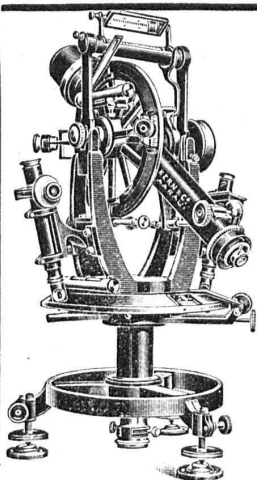


Traversées fournies aux CFF (Barberine), en service à Hauterive.
Tension de service 65.000 V. Tension d'essai 150.000 V. sous pluie.



CHAUDRONNERIE INDUSTRIELLE
TUYAUTERIES SUR PLANS
TOUS TRAVAUX DE TOLERIE

AFFOLTER, CHRISTEN & C^o
SOCIÉTÉ PAR ACTIONS BALE, 13

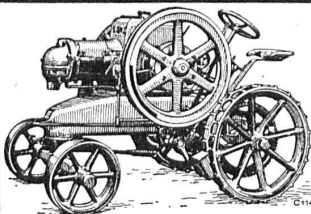


Kern
AARAU

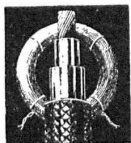
Téodolites
Instruments de nivellement
Boîtes de
Compas de précision

CATALOGUES GRATIS

Kern & C^{ie} Société Anonyme Aarau



AUTO-MOTEUR à huile lourde
« BULLDOG » Marque LANZ, 12 HP.
pouvant servir comme tracteur sur route. Fonctionnement irréprochable à l'huile lourde, consommation du combustible par jour de travail seulement 5 francs approximatif.
Demandez offres s. v. p. à
Ed. Blatter & Cie, Walchestr., 21, Zurich



FILS & CABLES ISOLÉS
POUR TOUTES APPLICATIONS ÉLECTRIQUES
Tubes isolants, Articles techniques en caoutchouc.
Manufacture Suisse de Câbles et Caoutchouc
ALTDORF (URI)

FAVARGER & C^o, S.A.

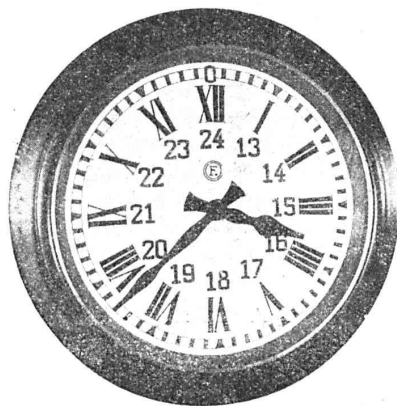
NEUCHÂTEL (Suisse)



Horloges électriques



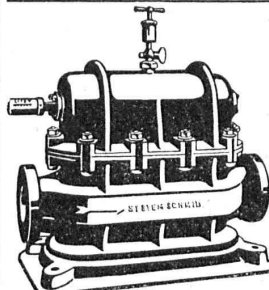
Télégraphes, Téléphones



Appareils indicateurs
à distance
du cours des Changes

Ateliers de Constructions S. A.

ci-devant A. Schmid - Zurich - Adresse télégraphique
Fondés en 1871 Sihlfabrik



Compteurs à eau
système Schmid

pour le contrôle de la consommation du combustible, nécessaires à tous les propriétaires de chaudières.
Plus de 10.000 appareils en service.

Pompes à piston
sans soupapes pour liquides consistants.

Pompes à piston
avec soupapes pour hautes pressions, jusqu'à 400 atmosphères.

Compteur à eau à double piston. Turbines. — Engrenages à vis sans fin.

Asphalte naturel de Travers

Seules mines d'Asphalte en Suisse.

Reconnu le meilleur Asphalte

Représentants pour la Suisse:

E.-R. Zetter & C^o,
à Soleure

Maison fondée en 1843.



Marque de fabrique.

FONDERIE PAUL PERRET & C^{ie}, LAUSANNE

Rue de Genève - Tél. 26.60

Maison fondée en 1895

Rue de Genève - Tél. 26.60

Fonderie de Fer

Fontes pour machines sur modèles et au trousseau, jusqu'à 10,000 kg. — Fontes de bâtiments et de voirie. Articles en séries. Fontes spéciales pour l'industrie chimique.



Fonderie de Cuivre

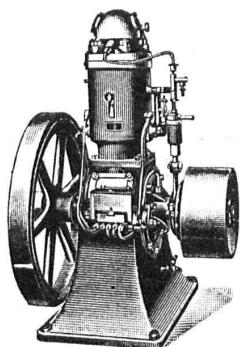
Bronzes phosphoreux, aluminium et tous autres alliages. — Installation moderne. Machines à mouler. — Livraisons rapides.

WEBER & C^{ie}, Uster-Zurich

Ateliers de constructions mécaniques et fonderie

Spécialité depuis plus de 20 ans :

MOTEURS



à huile lourde,
à pétrole lampant,
à essence ou à gaz

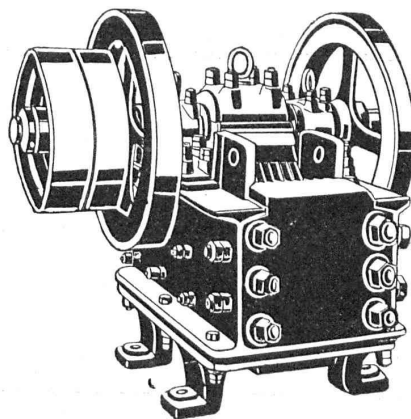
pour l'industrie,
pour l'agriculture
et pour bateaux de transport
et de pêche

Machines automobiles à
scier et à fendre le bois
de chauffage

DEMANDEZ CATALOGUE ET RÉFÉRENCES

U. AMMANN, Ateliers de Construction

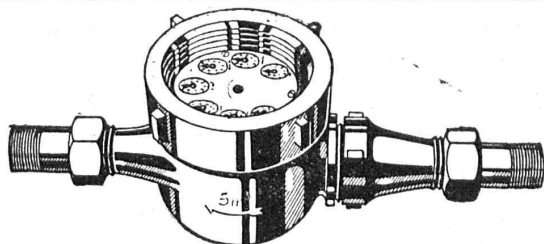
LANGENTHAL (Suisse)



Installations
complètes
de broyage,
triage
et transport

pour
Entreprises de
travaux publics

(exploitations de
carrières, construc-
tion de routes,
voies ferrées, bar-
rages, entreprises
hydro-électriques,
fabriques de carbu-
re, chaux, ciment,
gypse, etc.)



COMPTEURS à EAU

CADRANS NOYÉS et CADRANS SECS

Réparations de tous systèmes. — DEMANDEZ PROSPECTUS

A. Bürgin & C^{ie}, Fabrique suisse de compteurs à eau, Bâle

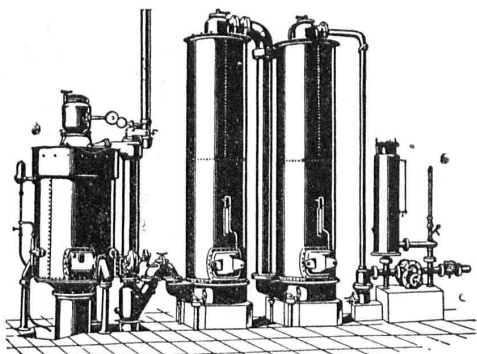
Station de vérification 4

Téléphone 6739

Seule fabrique suisse fabriquant ses compteurs entièrement en Suisse.

Représentants pour la Suisse romande et le canton de Berne : PETITPIERRE FILS & Co, NEUCHÂTEL

Société Suisse pour la Construction de Locomotives et de Machines WINTERTHUR



Gazogènes "Winterthur"

pour la gazéification de charbons
tourbe, déchets de bois, etc.

Utilisation rationnelle et économique du gaz
pour le chauffage de fours à tremper, à cémenter,
à recuire, à souder, etc., etc.
pour l'industrie textile et l'industrie chimique, etc.

Construction simple et entretien facile.
:: Prospectus et devis sur demande ::



SULZER

ARMATURES et PIÈCES DE TUYAUTERIE

pour
vapeur, eau, acides, gaz, air etc.

Catalogues sur demande.

SULZER FRÈRES, SOCIÉTÉ ANONYME, WINTERTHUR



Fabricants de Produits en ciment ! Procurez-vous les **MOULES**

DE LA MAISON SPÉCIALE

J. GRABER, Fabrique de Machines à Winterthour-Veltheim

DIVERS SYSTÈMES BREVETÉS — EXPORTATION



GÉTAZ, ROMANG, ÉCOFFEY (S. A.)

Lausanne, Vevey, Genève
Montreux, Châtel St-Denis

Matériaux de constructions

GRANIT DU TESSIN

CERESITE, produit idéal pour rendre le mortier élastique

Fabriques de Carreaux en ciment pour dallages

Tuyaux en ciment

Carreaux céramiques pour dallages et revêtements

Articles sanitaires pour toilettes, bains, W.C., etc.

Exposition permanente à Lausanne, Vevey et Genève

Produits réfractaires et isolants :: Bois de construction

Société Genevoise d'Instruments de Physique, Genève



MACHINES

à FROID et à GLACE

Toutes applications du froid

Installations pouvant produire de 5 à 2000 kg. de glace à l'heure

Catalogues, devis et visite d'ingénieur gratuitement à disposition

FABRIQUE DE CHAUFFAGE CENTRAL ET POÊLERIE MODERNE

C. SAMBUC, Ingénieur, Lausanne, Saint-Roch, 3-5

Maison fondée en 1900

CHAUFFAGES CENTRAUX - VENTILATION

Installations complètes
pour Usines, Cuisines d'Hôtels, Pensions, etc.

Références de 1^{er} ordre

Fabrique mécanique de Colliers fer forgé - Exportation