

**Zeitschrift:** Bulletin technique de la Suisse romande  
**Band:** 49 (1923)  
**Heft:** 5

## **Werbung**

### **Nutzungsbedingungen**

Die ETH-Bibliothek ist die Anbieterin der digitalisierten Zeitschriften auf E-Periodica. Sie besitzt keine Urheberrechte an den Zeitschriften und ist nicht verantwortlich für deren Inhalte. Die Rechte liegen in der Regel bei den Herausgebern beziehungsweise den externen Rechteinhabern. Das Veröffentlichen von Bildern in Print- und Online-Publikationen sowie auf Social Media-Kanälen oder Webseiten ist nur mit vorheriger Genehmigung der Rechteinhaber erlaubt. [Mehr erfahren](#)

### **Conditions d'utilisation**

L'ETH Library est le fournisseur des revues numérisées. Elle ne détient aucun droit d'auteur sur les revues et n'est pas responsable de leur contenu. En règle générale, les droits sont détenus par les éditeurs ou les détenteurs de droits externes. La reproduction d'images dans des publications imprimées ou en ligne ainsi que sur des canaux de médias sociaux ou des sites web n'est autorisée qu'avec l'accord préalable des détenteurs des droits. [En savoir plus](#)

### **Terms of use**

The ETH Library is the provider of the digitised journals. It does not own any copyrights to the journals and is not responsible for their content. The rights usually lie with the publishers or the external rights holders. Publishing images in print and online publications, as well as on social media channels or websites, is only permitted with the prior consent of the rights holders. [Find out more](#)

**Download PDF:** 26.01.2026

**ETH-Bibliothek Zürich, E-Periodica, <https://www.e-periodica.ch>**

# BULLETIN TECHNIQUE DE LA SUISSE ROMANDE

ORGANE AGRÉÉ PAR LA COMMISSION CENTRALE POUR LA NAVIGATION DU RHIN  
Organe en langue française de la  
SOCIÉTÉ SUISSE DES INGÉNIEURS ET DES ARCHITECTES  
ainsi que de  
la Société vaudoise des Ingénieurs et des Architectes, de l'Association des Anciens Elèves de l'Ecole d'Ingénieurs  
de l'Université de Lausanne et des Groupes Romands de la G. e. P.

## ABONNEMENTS :

Suisse : 1 an, 12 francs  
Etranger : 14 francs

Pour sociétaires :

Suisse : 1 an, 10 francs  
Etranger : 12 francs

Prix du numéro :  
75 centimes.

Pour les abonnements  
s'adresser à la librairie  
F. Rouge & C°, à Lausanne.

## COMITÉ DE RÉDACTION

Président : P. PICCARD, ingénieur, à Genève.

Secrétaires : H. BAUDIN, architecte, et EDM. EMMANUEL, ingénieur, à Genève.

## MEMBRES :

*Fribourg* : MM. F. BROILLET, architecte ; J. LEHMANN, ingénieur cantonal ; R. DE SCHALLER, architecte. — *Vaud* : MM. EPITAUX, architecte ; W. GRENIER, ingénieur, professeur honoraire de l'Université de Lausanne ; E. JOST, architecte ; CH. THEVENAZ, architecte. — *Genève* : MM. E. IMER-SCHNEIDER, ingénieur-conseil ; RENÉ NEESER, ingénieur ; CH. WEIBEL, architecte. — *Neuchâtel* : MM. ED. ELSKES, ingénieur, A. MEAN, ingénieur cantonal ; E. PRINCE, architecte. — *Valais* : MM. J. COU-  
CHEPIN, ingénieur, à Martigny ; HAENNY, ingénieur, à Sion.

RÉDACTION : H. DEMIERRE, ingénieur.

LAUSANNE, Jumelles, 4

## CONSEIL D'ADMINISTRATION DU BULLETIN TECHNIQUE

E. IMER-SCHNEIDER, ingénieur-conseil, *président* ;  
J. CHAPPUIS, ingénieur. — A. DOMMER, ingénieur, — H. MEYER, architecte.  
F. ROUGE, libraire.

## ANNONCES :

50 centimes la ligne

Rabais pour annonces répétées

Tarif spécial pour  
fractions de pages

S'adresser exclusivement  
à l'*Indicateur Vaudois*  
(Société Suisse d'Édition)  
Jumelles, 4, Lausanne.



## Troesch & C° S.A., Berne

Fabrique d'Appareils Sanitaires



### BRAUN-BRUNING & C<sup>ie</sup>, BALE

Bureau : Spalenberg, 65. Téléphone 7344.

Entrepôt : Dreispitz, Zufahrtstrasse VIII, N° 102. Téléphone 3400.

### Bois contreplaqués

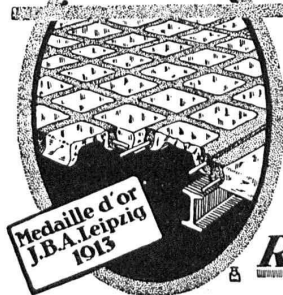
en Ocoumé, Aune, Bouleau et  
Chêne dans toutes les dimensions  
courantes et dans les épaisseurs  
de 3 à 30 mm.



Conduite métallique pour tiroirs « Schoubka ».  
Papiers vitrés. — Moulures perles.



### Béton armé translucide



SYSTÈME KEPPLER BREVETÉ  
Nouveau système de  
plafonds translucides  
en béton armé et dalles  
de verre

Grande résistance à la surcharge — Très grande  
facilité d'entretien et de nettoyage. — Suppres-  
sion de toute peinture ou enduit protecteur. —  
Le plus grand effet de lumière —

Représentant :

**Rob. Looser, Zurich 4**  
Badenerstr. 41



### FABRIQUE LAUSANNOISE d'APPAREILS de CHAUFFAGE

### G. Weber, constructeur, Lausanne

Maison fondée en 1889

### CHAUFFAGES CENTRAUX - Ventilation

Chauffages par pulsion d'air chaud.

Spécialité soignée d'installation de

Cuisines complètes pour Hôtels, Pensions, etc.

Broches

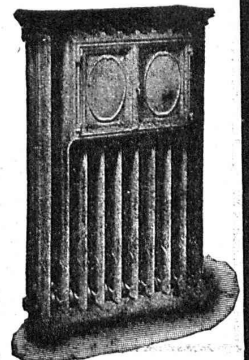
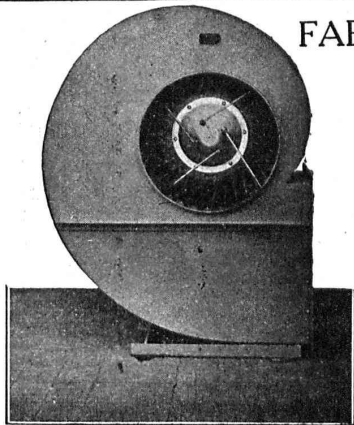
MARMITES A VAPEUR

Grillades

BUANDERIES COMPLÈTES, SIMPLES ET A VAPEUR

Références de tout premier ordre.

Exposition Nationale Suisse, Berne 1914, Groupe 20, MÉDAILLE D'OR



# A. MOREL, ATELIER d'HÉLIOGRAPHIE, Lausanne

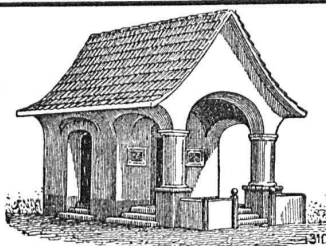
Téléphone : 83.27.

Papiers à calquer

PROCÉDÉ A SEC

Encre Steuber

JUMELLES, 2.



PLAFONDS, CLOISONS, CORNICHES, PLANCHERS, Revêtements de toutes sortes  
exécutés avec le support pour mortier

## „TREILLAGE EN TERRE CUITE“

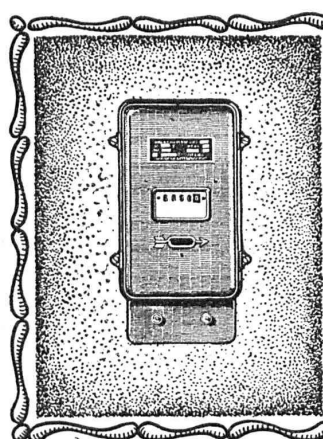
sont exempts de toutes fissures, inaltérables aux influences  
atmosphériques, incombustibles et extrêmement durables

Nombreuses références

Demandez prospectus et échantillons

Médailles d'or : Berne 1914. Barcelone 1920

FABRIQUE SUISSE DE TREILLAGE EN TERRE CUITE S.A., LOTZWIL-BERNE

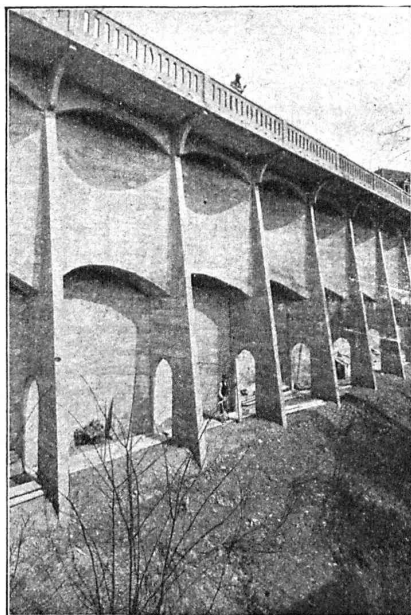


## LANDIS & GYR SA Zoug

### Compteurs d'électricité

Wattmètres Système Ferraris

Interrupteurs horaires



### BÉTON ARMÉ

Canalisations

Voies  
industrielles

TRAVAUX  
HYDRAULIQUES

BARRAGES

Cheminées  
en béton armé

BUREAU  
TECHNIQUE  
pour  
Projets et Devis

F.-L. MÜLLER, Ing., successeur de

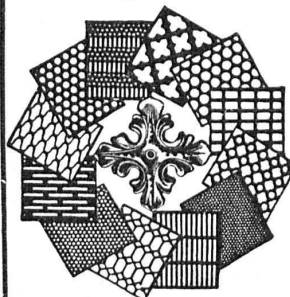
## ANSELMIER & MULLER

BERNE

Téléphone N° 1051

Effingerstrasse, 13

### Tôles perforées



H. HEER & C°  
OLTEN 7318



Tuyaux en tôle pour tous usages  
**H. Berirams**  
Bâle, Vörsensstr. 101

### Le Rabbitz-Réforme

Excellent treillis porte-mortier

LEGER  
MALLEABLE  
ISOLANT

pour parois  
plafonds  
voûtes  
piliers, etc.

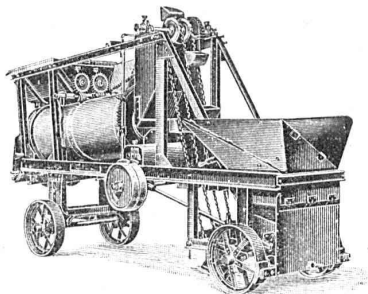
Se vend en rouleaux de 10 m² (18 kg.)

Fabrique du Rabbitz-Réforme  
Butzberg (Berne)

# CONSTRUCTIONS en FER

Ponts, Charpentes, Mâts, Réservoirs, Grues, Tôlerie, etc.

**Wartmann, Vallette & C<sup>ie</sup>, Genève** Même maison à **BROUGG (Argovie)**



MÉDAILLE D'OR  
FOIRE DE LYON 1920

## A É R O

Malaxeur et procédé breveté pour la production de masses mélangées d'une homogénéité sans pareille avec l'utilisation complète des liens et de tous les matériaux.

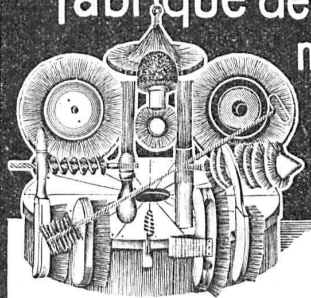
### Installations de béton coulé

Eprouvettes contrôlées et attestées officiellement.

**Robert Aebi & C<sup>ie</sup>, S. A., Zurich I**

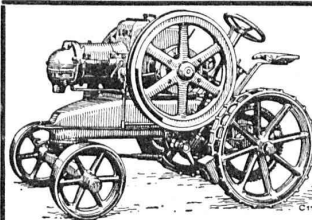
Machines et outils pour Entrepreneurs - Matériel roulant

### Fabrique de Brosses métalliques



**Jacq. Thoma**  
Winterthour (Suisse)

Brosses métalliques  
pour toutes industries.



### AUTO-MOTEUR à huile lourde

« BULLDOG » Marque LANZ, 12 HP.

pouvant servir comme tracteur sur route. Fonctionnement irréprochable à l'huile lourde, consommation du combustible par jour de travail seulement 5 francs approximatif.

Demandez offres s. v. p. à  
Ed. Blatter & Cie, Walchestr., 21, Zurich

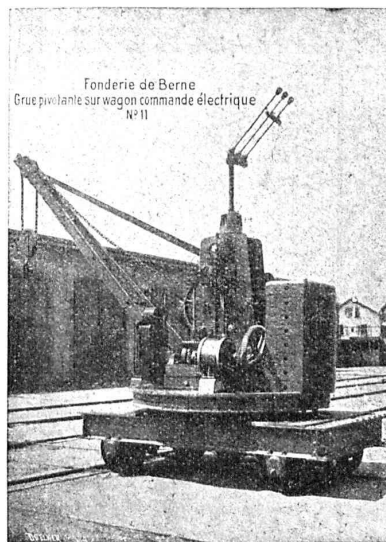
### Société des USINES de LOUIS de ROLL

Succursale : FONDERIE DE BERNE, à Berne.

Lettres  
télégrammes

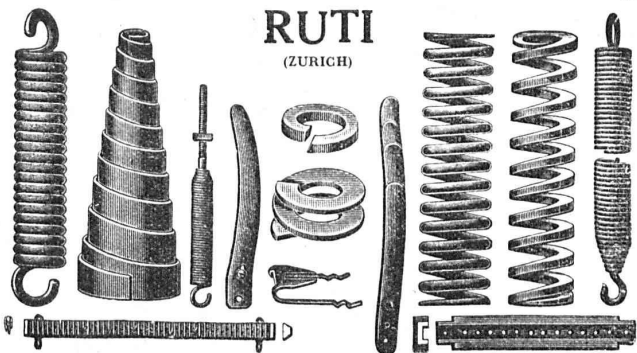
Fonderie  
de Berne  
à Berne.

Téléphone  
N° 10.69



## BAUMANN FRÈRES

Ateliers pour la construction de Ressorts en tous genres.



RESSORTS EN FIL D'ACIER DE 0,2-50 mm. D'ÉPAISSEUR  
en fil de laiton, nickel et bronze  
pour toutes machines et appareils

RESSORTS EN TOLE D'ACIER TREMPÉ BLEUI  
RONDELLES A RESSORT

Articles techniques pour l'industrie textile

Calculs pour la capacité de charge à disposition de nos clients.

**Imprimerie La Concorde**  
Jumelles, 4, Lausanne  
TRAVAUX EN TOUS GENRES

**Appareils de levage :** Ponts roulants, grues pivotantes, grues de chargement, etc., pour commande à bras et commande électrique.

**Matériel de chemins de fer :** Ponts tournants et chariots transbordeurs, branchements et croisements pour voies normales et voies étroites, Barrières.

**Chemins de fer de montagne :** Funiculaires complets. avec freins spéciaux (systèmes brevetés), depuis 1898 94 exécutions.

**Superstructures à crémaillère :** Systèmes : Riggerbach, Abt, Strub, Peter, etc.

**Barrages :** Installations métalliques et mécaniques pour barrages et canaux, grilles, machines pour nettoyer les grilles, treuils, etc.

Renseignements sur des installations faites, références  
Projets et Devis sont à disposition.



## Travaux d'asphaltage

en tous genres.

**Plaques isolatrices** en Asphalte  
en toutes épaisseurs et en tous genres.

**Parquet sur asphalte**  
**Asphalte isolant**

**HENRI BRÄNDLI, HORGEN**

Fabrique d'Asphalte, de Carton bitumé et de Ciment ligneux.

Téléphone 38.

## PIETRO ROMEGIALLI, ZURICH 3

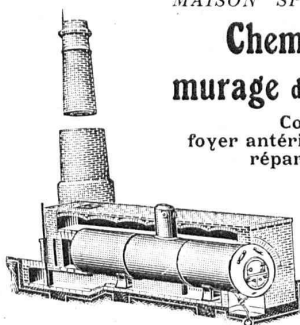
Bubenbergstrasse, 2

Bubenbergstrasse, 2

MAISON SPÉCIALE pour

**Cheminées d'usines et**  
**murage de chaudières à vapeur**

Construction de fours,  
foyer antérieur, fondement de machines,  
réparations en tous genres.



Continuellement stock de pierres réfractaires pour autel à évier, pour chaudières à vapeur, en trois grandeurs.

Adresse télégr.: Hochkaminbau Zurich  
Téléphone: Selnu 85.22.

## ÉCHELLES

pour service électrique et pour pompiers

FABRIQUE DE TUYAUX EN CHANVRE

ENGINS POUR COMBATTRE LE FEU

EWB

EHR SAM, WÄDENS WIL (Zurich)

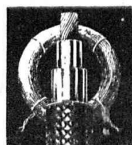
## FILS & CABLES ISOLÉS

POUR TOUTES APPLICATIONS ÉLECTRIQUES

Tubes isolants, Articles techniques en caoutchouc.

Manufacture Suisse de Câbles et Caoutchouc

ALTDORF (URI)



## LIBRAIRIE F. ROUGE & C<sup>ie</sup>

Rue Haldimand, 6 LAUSANNE 6, Rue Haldimand

PETITPAS, J. — **L'usinage du bois.** — Puissance requise par les machines à bois. 44 barèmes pratiques.

In-8, relié . . . . . Fr. 21.50

VAILLOT, G. — **Les moteurs Diesel et les moteurs semi-Diesel.** Types fixes et types marine. — Théorie. — Description. — Combustibles. — Construction. Conduite. — Avaries. — Entretien.

2 vol. in-4°. Reliés . . . . . Fr. 200.—

DE VALLIÈRE, R. — **L'organisation moderne des ateliers mécaniques.** — In-8 . . . . . Fr. 4. —

POINCET, P. — **Les Turbines à vapeur.** — In-8 Fr. 35.—

Général GOSSOT et M. LIONVILLE. — **Balistique intérieure.** — In-8 . . . . . Fr. 50.—

ROUTIN, G. — **Cours d'hydraulique industrielle** professé à l'Institut polytechnique de Grenoble. 2<sup>e</sup> partie. Organisation générale d'une chute d'eau. — Théorie des turbines. — Etude de divers types de turbines, etc. — In-8 Fr. 25.—

DEGAVE, G. — **Les grands barrages en maçonnerie aux Etats-Unis.**

In-4° avec plans et gravures . . . . . Fr. 24.—

DAVERTON, A. — **Assainissement des villes et égouts de Paris.** — In-18 . . . . . Fr. 44.—

Bonification de 50 % sur les ouvrages publiés en France. A partir de 50 fr., paiement en argent français plus une majoration de 10 % pour frais de port et d'emballage.



## Badigeonneuse « Rapid »

(par air comprimé).

Enduit ou peinture de façades. Pour peindre et désinfecter des usines ateliers et magasins de tous genres.

Demandez la liste N° 20.

**C. Nievergelt & C<sup>ie</sup>, Zurich**

Succ. de H. CORRODI-HANHART

Représentant pour la Suisse romande :  
A. Schmied, 9, Chemin de Roche, Genève

## Asphalte naturel de Travers

Seules mines d'Asphalte en Suisse.

Reconnu le meilleur Asphalte

Représentants pour la Suisse:

**E.-R. Zetter & C<sup>o</sup>,**

à Soleure

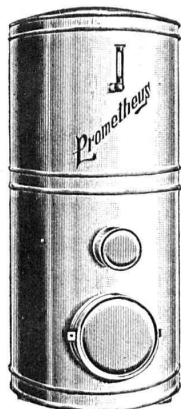
Maison fondée en 1843.



Marque de fabrique.

IMPRIMERIE LA CONCORDE, Jumelles, 4, LAUSANNE

Imprimés en tous genres.



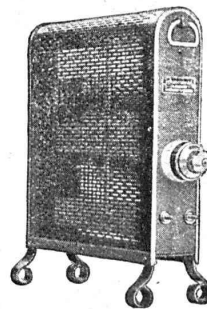
**CONSULTEZ**  
notre nouveau catalogue qui vient de paraître

**DÉCIDEZ-VOUS**

pour nos produits de hautes qualités :

**RADIATEURS  
BOUILLOTTES  
FERS A REPASSER  
RECHAUDS, GRILLES  
BOILERS de 10 à 1000 litres**

Les premiers Boilers en Suisse furent construits par notre maison



**PROMÉTHEUS S.A.**  
L I E S T A L

## ATELIERS DES CHARMILLES S.A.

GENÈVE 109, ROUTE DE LYON GENÈVE

Immeubles de l'ancienne Société Anonyme PICCARD, PICTET & C<sup>ie</sup>

**TURBINES  
HYDRAULIQUES  
& RÉGULATEURS**

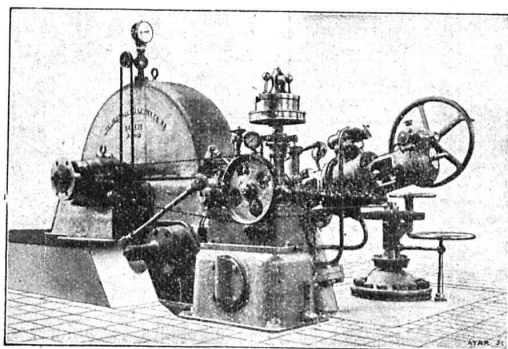
BREVETÉS

Licences de brevets Piccard, Pictet & C<sup>ie</sup>.

**CONSTRUCTIONS MÉCANIQUES**

**FONDERIE**

DE FER & DE BRONZE



Salto de Durcal (Espagne). Turbine Pelton de 2000 HP, chute 700 mètres.

**LICENCIÉS**

& AGENTS GÉNÉRAUX :

G<sup>de</sup> BRETAGNE, DOMINIONS & COLONIES  
ANGLAISES  
VICKERS LIMITED, LONDRES

HOLLANDE & COLONIES NÉERLANDAISES  
M<sup>rs</sup> STORK FRÈRES à HENGLO (o.) HOLLANDE

ESPAGNE  
M<sup>r</sup> SEVERIANO GONI, Ing., Lealtad, 11, MADRID

BELGIQUE  
M<sup>r</sup> JULES DEFAYS, Ing., 24, Av. de l'Hippodrome  
BRUXELLES

## SOCIÉTÉ SUISSE D'EXPLOSIFS CHEDDITE & DYNAMITE

Bureau à Liestal. Tél. 182.

Usines à Isleten (Ct. d'Uri) et Liestal

livre à des conditions avantageuses

**DYNAMITE**, explosifs de sûreté **CHEDDITE & TELSITE**

**MÈCHES ET DÉTONATEURS**

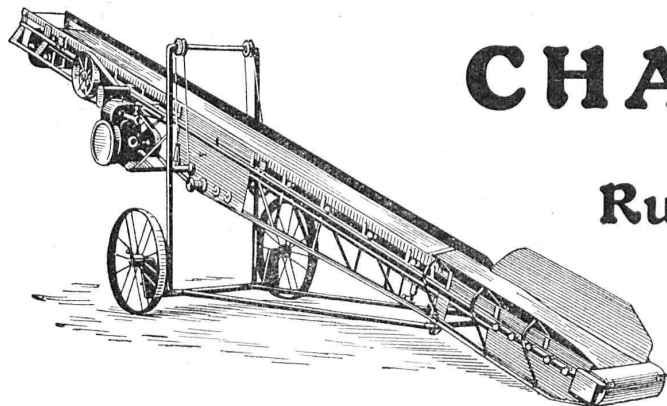
Agents généraux  
pour la Suisse romande :

**PETITPIERRE FILS & C<sup>o</sup>, NEUCHÂTEL**

TÉLÉPHONE 3.15

# PAPIERS calque à dessin - Copies de plans en tous genres

## HÉLIOGRAPHIQUES ED. AERNI-LEUCH, BERNE

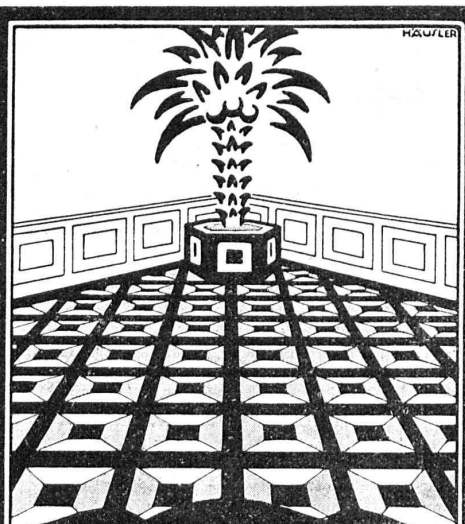


## CHARGEUSES

Rubans transporteurs

Ateliers de Construction S. A.

U. AMMANN, Langenthal.



**UNION DES  
PARQUETERIES  
SUISSES**

Bureau central :  
**BERNE**  
Bundesplatz 2

**Lausanne**

M. Jules Merle,  
Maupas, 13

**Genève**

M. J. Chappuis,  
Terrassières, 58.

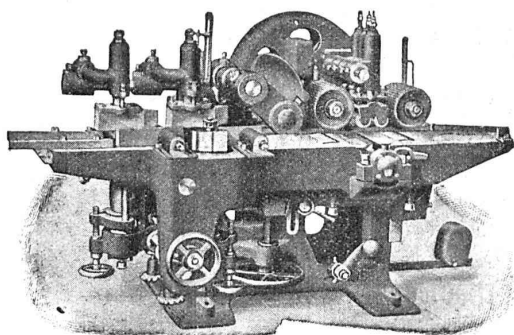
M. Cl. Merle,  
Rue des Sources, 9

Représentants  
à

La Chaux-de-Fonds  
Neuchâtel  
Fribourg  
etc.

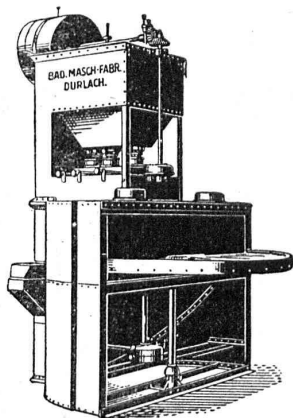
## A. MULLER & C<sup>ie</sup> BRUGG

Ateliers de Constructions Mécaniques et Fonderie (Argovie)



Machines à moulurer sur trois et quatre faces. — Raboteuses sur quatre faces spéciales pour la fabrication des parquets. — Grandes raboteuses à trois et quatre faces pour menuiseries de bâtiment, scieries, etc. — Roulements à billes. —

**SCIERIES et  
MACHINES à TRAVAILLER le BOIS**



Appareil avec table rotative

## Appareil p<sup>r</sup> jet de sable

modèle le plus récent pour les usages les plus variés  
D. R. P. — D. R. G. M.

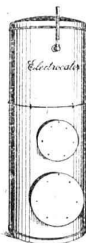
Installations complètes pour fonderies de fer,  
d'acier et d'autres métaux

**Badische Maschinenfabrik, Durlach**

Représentants pour la Suisse : H. HAAS & C<sup>ie</sup>, Berne  
Gutenbergstrasse, 5 — Téléphone 69.69

Pour toitures  
et isolations





## DISTRIBUTEURS D'EAU CHAUDE „ELECTROCALOR“

à chauffage électrique. Eau chaude toute la journée. Fonctionnement automatique. Très utile et économique. Livré plus de 2000 installations de 20 à 10 000 litres. Prospectus et attest. à disposition.

**S. A. KUMMLER & MATTER, AARAU**

Fabrique d'appareils électriques pour cuisson et chauffage.

*Fabricants de Produits en ciment !*

Procurez-vous les

**MOULES**

DE LA MAISON SPÉCIALE

**J. GRABER, Fabrique de Machines à Winterthour-Veltheim**

DIVERS SYSTÈMES BREVETÉS

EXPORTATION

## APPAREILLAGE POUR L'ESSAI DES CEMENTS

Dépôt d'Instruments  
de la S. A.

des Etablissements

**Jules Richard, PARIS**

Baromètres

à vis micrométrique  
pour nivellements

Réparation, Ajustage.

**H. Mettler,**

ingénieur E. T. H.

**Zurich I**

Trittligasse / Winkelwiese



Gegründet 1851.

**GYSEL & CIE.**

**ASPHALTFABRIK KÄPFNACH**

Téléphone 24 Eque de CARTON BITUMÉ et de CIMENT LIGNEUX Télégr. : Asphalt

**HORGEN**

Tapis d'isolation - Laine de scorie - Carton bitumé à rainures - Carbolinéum - Plaques d'asphalte p. isolations  
Corde écrue et goudronnée.

## HÉLIOGRAPHIE DUVAL

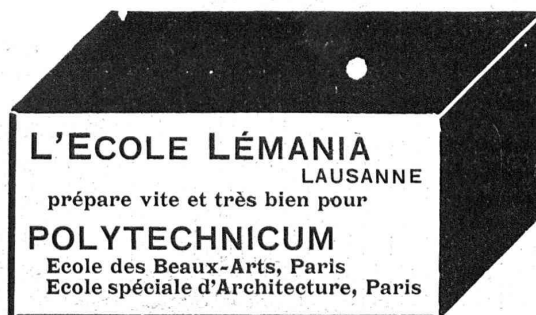
Reproduction de plans  
Spécialité de tirage par

Procédé à sec

Prix modérés.

Petit-Rocher, 6, LAUSANNE

Téléphone 3483



**L'ECOLE LÉMANIA**

LAUSANNE

prépare vite et très bien pour

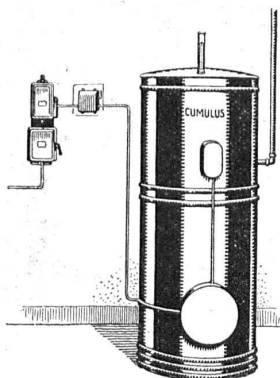
**POLYTECHNICUM**

Ecole des Beaux-Arts, Paris

Ecole spéciale d'Architecture, Paris

## Le chauffe-eau électrique « Cumulus » TYPE ÉCONOMIQUE

offre des avantages considérables par rapport aux  
chauffe-eau ordinaires.



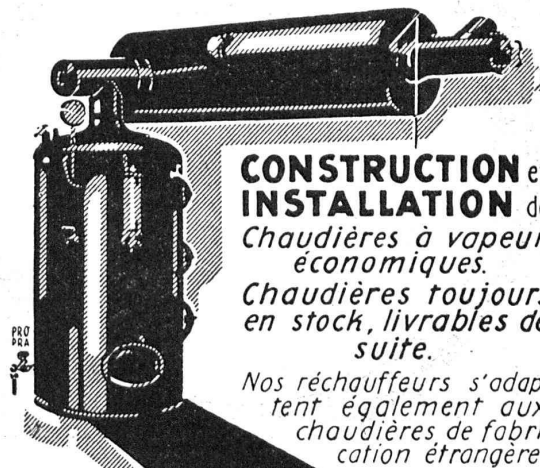
Demandez  
notre prospectus 63 F

Fabrique  
d'Appareils électriques

**Fr. SAUTER S. A.**

Bureau technique à Genève  
25, Boulev. Georges Favon

## CHAUDRONNERIE



**CONSTRUCTION et  
INSTALLATION** de  
Chaudières à vapeur  
économiques.  
Chaudières toujours  
en stock, livrables de  
suite.

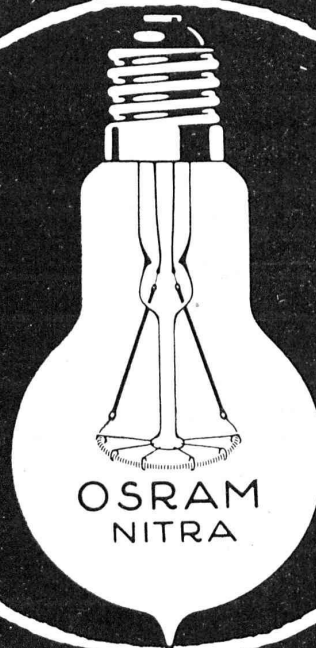
Nos réchauffeurs s'adaptent également aux  
chaudières de fabrication étrangère.

**RICHTERSWIL**



# OSRAM NITRA

*Quoique  
sa consommation  
de courant soit  
excessivement  
minime  
sa luminosité est  
incomparable*



OSRAM  
NITRA

OSRAM  
S. A.  
ZÜRICH