

Zeitschrift: Bulletin technique de la Suisse romande
Band: 49 (1923)
Heft: 4

Werbung

Nutzungsbedingungen

Die ETH-Bibliothek ist die Anbieterin der digitalisierten Zeitschriften auf E-Periodica. Sie besitzt keine Urheberrechte an den Zeitschriften und ist nicht verantwortlich für deren Inhalte. Die Rechte liegen in der Regel bei den Herausgebern beziehungsweise den externen Rechteinhabern. Das Veröffentlichen von Bildern in Print- und Online-Publikationen sowie auf Social Media-Kanälen oder Webseiten ist nur mit vorheriger Genehmigung der Rechteinhaber erlaubt. [Mehr erfahren](#)

Conditions d'utilisation

L'ETH Library est le fournisseur des revues numérisées. Elle ne détient aucun droit d'auteur sur les revues et n'est pas responsable de leur contenu. En règle générale, les droits sont détenus par les éditeurs ou les détenteurs de droits externes. La reproduction d'images dans des publications imprimées ou en ligne ainsi que sur des canaux de médias sociaux ou des sites web n'est autorisée qu'avec l'accord préalable des détenteurs des droits. [En savoir plus](#)

Terms of use

The ETH Library is the provider of the digitised journals. It does not own any copyrights to the journals and is not responsible for their content. The rights usually lie with the publishers or the external rights holders. Publishing images in print and online publications, as well as on social media channels or websites, is only permitted with the prior consent of the rights holders. [Find out more](#)

Download PDF: 25.01.2026

ETH-Bibliothek Zürich, E-Periodica, <https://www.e-periodica.ch>

MAMMOUT



Isolierstoff
für Hoch- u. Tiefbau

Mammouth

Plaque d'asphalte souple, formée d'un tissu imprégné, fabriqué avec de l'asphalte

pur et ne contenant aucun produit provenant de la distillation du goudron de houille. Etanchéité et souplesse permanentes.

Porolithe ajouté au mortier de ciment, le rendant étanche contre les intempéries.

Emulsion d'asphalte et Evéol enduit résistant à l'eau douce pour murs, constructions en bois et fer; pour toitures et fondations, ponts ouvrages hydrauliques, toits plats, terrasses.

ASPHALT-EMULSION S. A., ZURICH

Hafnerstrasse, 7

Téléphone Selnau 4674

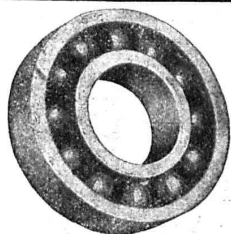
Société Suisse d'Explosifs
Cheddite & Dynamite

Téléphone 182 LIESTAL Téléphone 182

EXPLOSIFS

de sûreté de tout genre et de toute puissance
Dynamites, Mèches et Détonateurs
Cheddite, Telsite.

Agents généraux pour la Suisse Romande:
PETITPIERRE Fils & C^{ie}, Neuchâtel
Téléphone 3.15.



ROULEMENT A BILLES
D. W. F. pour tout emploi.

Grandeurs normales en stock à Zurich

Paliers de machines munis de Roulements à billes D. W. F.

REPRÉSENTANT:

D^r Hoigné, ci-devant M. Schoch et C^o
Münsterhof, 14, Zurich I



reconnu la meilleure peinture pour
l'intérieur et l'extérieur

Très brillante ou mate

BI 649 g

Représentant général pour la Suisse:

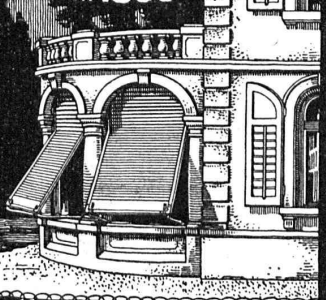
C. HAESSIG, Rue Dufour 53, BALE

W. BAUMANN
HORGEN
SUISSE

Représentant à Genève

M. Jules Chappuis, Terrassière, 58

Maison fondée
en 1860



Volets à rouleaux. Stores à lames prismatiques
Volets à panneaux Paravents

INDICATEUR VAUDOIS

Livre d'adresses de Lausanne et du Canton de Vaud. — Dans toutes librairies

Portes blindées

munies des derniers perfectionnements
anti-chalumeaux

à l'abri du feu et de l'effraction

fabriqués par la maison

A. & R. WIEDEMAR

Fondée en 1862

à Berne

Fondée en 1862

Médaille d'Or: Exposition Nationale Suisse, Berne 1914

Offres d'exploitation de Brevets d'invention

IMER & DE WURSTEMBERGER ci-devant
E. IMER-SCHNEIDER INGENIEUR CONSEIL GENÈVE

Les propriétaires des brevets suisses suivants désirent entrer en relation avec des fabricants suisses, en vue de la fabrication des articles brevetés et seraient disposés à céder des licences d'exploitation ou à vendre leurs brevets:

- N° 97132 du 16 février 1920, **Alberto Bagnulo**, pour: « Moteur à combustion interne ».
- N° 92803 du 31 mars 1920, **Lorenzo Valenti**, pour: « Carburateur pour moteurs à explosions ».
- N° 77582 du 4 avril 1916, **Compagnie d'Applications Mécaniques S. A.**, à Yvry-Port, pour: « Procédé d'introduction des billes dans un roulement à billes à gorges de roulement profondes ».
- N° 97146 du 11 janvier 1921, **Andrea Caminati**, pour: « Générateur électrique de vapeur à électrodes immergées ».
- N° 91710 du 18 février 1920, **Eduardo Antinoro**, pour: « Coupe-circuit fusible bipolaire ».
- N° 88309 du 4 février 1920, **Frederick-Lionel Rapson**, pour: « Roue à bandage élastique pour véhicules ».

Prière d'adresser les offres ou propositions à **MM. Imer & de Würstemberger**, ci-devant **M. E. Imer-Schneider**, Ingénieur-Conseil, 39, rue du Stand, à Genève, qui les transmettront à qui de droit.

Soudure argent

pour tout usage et à différents prix
env. 50 sortes (à 1779 g.)

AUFRANC & C^{ie}, S. A.
BIENNE

Jeune architecte

(28 ans) bien versé dans tous les travaux, bon dessinateur et constructeur, cherche place chez architecte ou entrepreneur, dans la Suisse romande, pour se perfectionner dans la langue française. R 2057 cpt.
Offres sous chiffre B. R. 2057 à **Rudolf Mosse**, Basel, Marktplatz, 18.

VENDEUR

pour moteurs électriques, en Suisse romande, domicilié à Genève ou à Lausanne, sortant d'une école technique et possédant une grande expérience dans la partie commerciale de la branche moteurs électriques

demandé

par importante fabrique en Suisse. Personnes âgées de 28-40 ans sont priées de faire offres avec curriculum vitae, certificats, références, prétentions et date d'entrée sous chiffre 115, à l'Indicateur Vaudois, Lausanne.

Electro-technicien

Jeune suisse allemand, ayant pratiqué et certificats de premier ordre **cherche engagement.**

Offres sous chiffre 116, à l'Indicateur Vaudois, Lausanne.

Enduit hydrofuge pour travaux en ciment, peinture antirouille pour constructions métalliques



On demande

pour bureau technique, entreprise de construction, à Nice:

Un Architecte

pour projets, devis, relevé et mètre;

un Mécanicien

pour camions autos, sachant conduire et capable d'organiser et diriger des services de transports;

un Technicien

connaissant à fond l'exécution des travaux en ciment armé, bonne pratique est indispensable.

Adresser offres avec salaire désiré en francs français, désignation des études faites, certificats ou titres à l'appui seront demandés en cas d'engagement, curriculum vitae comprenant le détail complet de l'activité du postulant jusqu'à ce jour, sous chiffre 1500 Bis, à Publicitas, Bellinzona.

Bonnes connaissances de la langue française indispensable. P 558 0

Modèle

pour tuyaux en ciment pour câble de 25 cm. de diamètre intérieur, à vendre ou à louer.

Demande sous chiffre O. F. 404 S., à Orell Füssli Annoncen, Soleure. OF 963 L.

ARMES

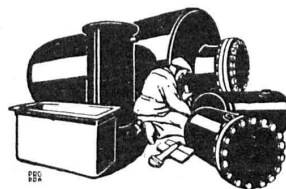
Ancienne Société Française, à St-Etienne (Loire) fournisseur guerre et marine, disposant locaux force motrice, pourrait adjoindre fabrication d'armes. Ecrire à M. l'Administrateur, 77, Avenue de la Brabançonne, à Bruxelles.



Architecte

actif, sérieux, dans la force de l'âge, connaissant à fond la construction ou bâtiment cherche place pour second architecte établi. Eventuellement s'intéresserait dans entreprise de construction marchant bien.

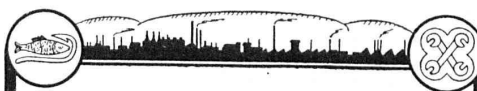
Faire offres écrites, sous chiffre 114, à l'Indicateur Vaudois, Lausanne.



Boiler, réservoirs, récipients d'expansion, conduites ainsi que travaux de ferblanterie en tous genres

Rich. Bertrams
Bâle

On demande pour Bruxelles, **conducteur de travaux**, expérimenté, connaissant parfaitement tous les travaux de bâtiments soignés. Langue maternelle, français. — Adresser offres avec références et indication des prétentions sous chiffre 117, à l'Indicateur Vaudois, Lausanne.



Aciéries de Sandviken

• Sandviken • Suède •

Hauts-fourneaux Laminaires de tubes
Aciéries Laminaires à chaud et à froid
Tréfileries

SPECIALITÉS:

Aciers alliés Aciers pour aimants
Aciers p. chaudières «fours-bouillanger»
Aciers creux et pleins p^r perforation
Aciers laminés à froid, trempés ou non
Aciers étirés à froid pour l'horlogerie, l'industrie textile, etc.
Aciers en bandes p^r ressorts de pendules, gramophones, appareils électriques, etc.
Acier «Silverstahl»

Seul représentant pour la Suisse:

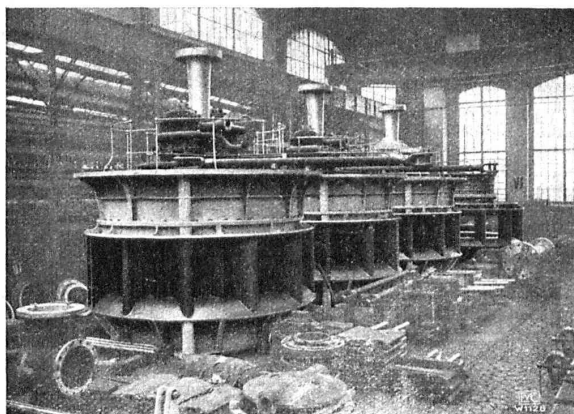
Albert Notz, Berne

Téléphone Bw. 39.75

Elfenstrasse, 5

SANDVIK

ESCHER WYSS & C^{IE} S.A.
Zurich
Suisse



Turbines hydrauliques

Système Francis et Roues tangentielles

Régulateurs universels

17/22



TABLES A DESSIN

Prospectus sur demande

Meilleures constructions

Charles Ebner
Schaffhouse

FONDERIE PAUL PERRET & C^{ie}, LAUSANNE

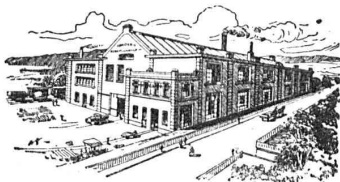
Rue de Genève - Tél. 26.60

Maison fondée en 1895

Rue de Genève - Tél. 26.60

Fonderie de Fer

Fontes pour machines sur modèles et au trousseau, jusqu'à 10,000 kg. — Fontes de bâtiments et de voirie. Articles en séries. Fontes spéciales pour l'industrie chimique.



Fonderie de Cuivre

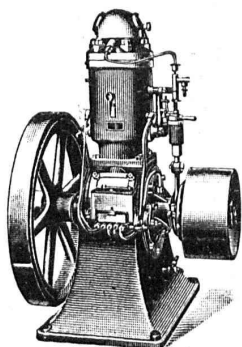
Bronzes phosphoreux, aluminium et tous autres alliages. — Installation moderne. Machines à mouler. — Livraisons rapides.

WEBER & C^{ie}, Uster-Zurich

Ateliers de constructions mécaniques et fonderie

Spécialité depuis plus de 20 ans :

MOTEURS



à huile lourde,
à pétrole lampant,
à essence ou à gaz

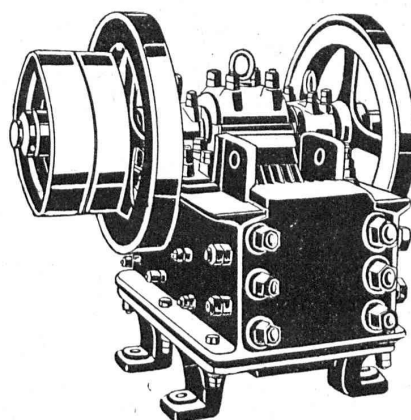
pour l'industrie,
pour l'agriculture
et pour bateaux de transport
et de pêche

Machines automobiles à
scier et à fendre le bois
de chauffage

DEMANDEZ CATALOGUE ET RÉFÉRENCES

U. AMMANN, Ateliers de Construction

LANGENTHAL (Suisse)



Installations
complètes
de broyage,
triage
et transport

pour
Entreprises de
travaux publics

(exploitations de
carrières, construc-
tion de routes,
voies ferrées, bar-
rages, entreprises
hydro-électriques,
fabriques de carbu-
re, chaux, ciment,
gypse, etc.)

FAVARGER & C^o, S.A.

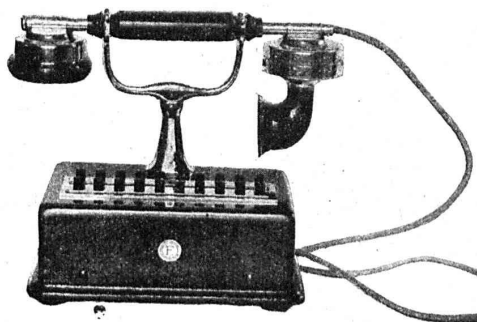
NEUCHÂTEL (Suisse)



TÉLÉPHONES
INDUSTRIELS



Sonnettes, tableaux et accessoires



Horloges électriques

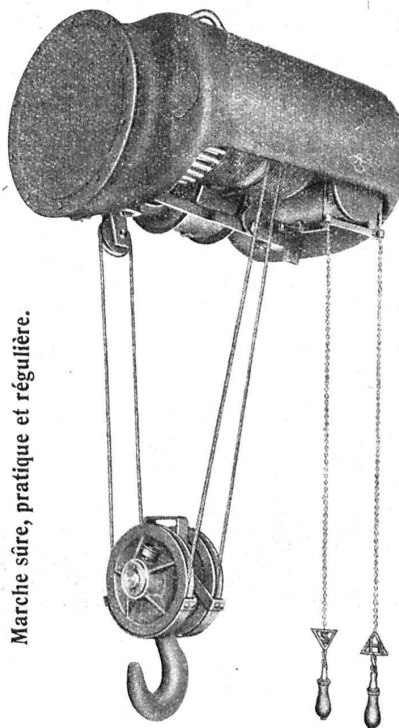
Appareils de contrôle de rondes
pour veilleurs de nuit.

Avertisseurs en tous genres.

Fabrique d'Ascenseurs et de Machines Schindler & C^{ie}, Lucerne

Maison
fondée en
1874.

Capital de
commandite
entièrement
versé :
4,4 millions
de francs.

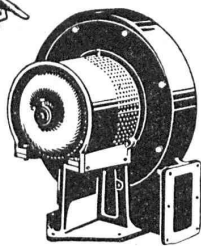


Marche sûre, pratique et régulière.

Maison
fondée en
1874.

Capital de
commandite
entièrement
versé :
4,4 millions
de francs.

V. HAUBRUGE, Ing., Place du Grand-St-Jean, 1, LAUSANNE
Téléphone 29.46.



Type S A V

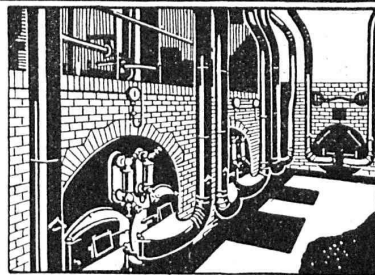
VENTILATION S.A. STAEFA

Anciennes Maisons F. Wunderli, Uster et Kundig, Zurich-Bâle

Transport pneumatique de copeaux et sciures
Dépoussiérage de machines d'horlogerie
avec récupération des déchets par filtrage
Ventilateurs pour forges et tous usages industriels
Turbines à air à grands débits

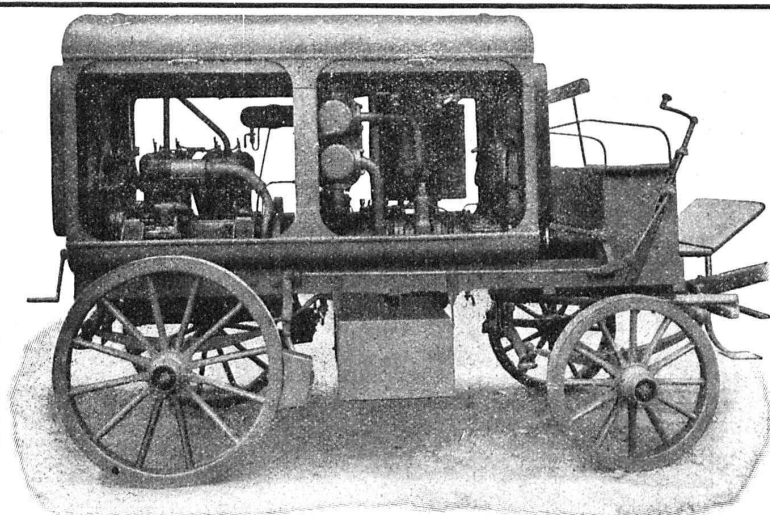
Représentation pour la Suisse romande:

CH. ROLLI, INGÉNIEUR, MONTREUX



Installation de soufflerie sous grille « Fein » pour combustibles pauvres

Société Suisse pour la Construction de Locomotives et de Machines, Winterthur



Moto-Compresseur sur char.

AIR COMPRIMÉ

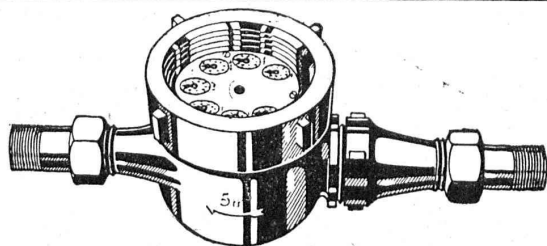
jusqu'à 16 atmosphères

VIDE

jusqu'à 99,9 %

Compresseurs et Pompes
à vide rotatifs

DEMANDEZ PROSPECTUS ET DEVIS



COMPTEURS à EAU

CADRANS NOYÉS et CADRANS SECS

Réparations de tous systèmes. — DEMANDEZ PROSPECTUS

A. Bürgin & C^{ie}, Fabrique suisse de compteurs à eau, **Bâle**

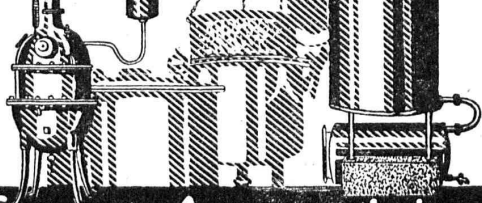
Station de vérification 4

Téléphone 6739

Seule fabrique suisse fabriquant ses compteurs entièrement en Suisse.

Représentants pour la Suisse romande et le canton de Berne: PETITPIERRE FILS & Co, NEUCHÂTEL

M. SCHÄERER A.G.



Gross-Apparatebau
Kessel und Kupferschmiede

Fabrication de gros appareils
Chaudières et chaudrons

Visites d'ingénieurs

— Devis détaillés

Case postale N° 11626



UNION SOCIÉTÉ ANONYME À BIENNE

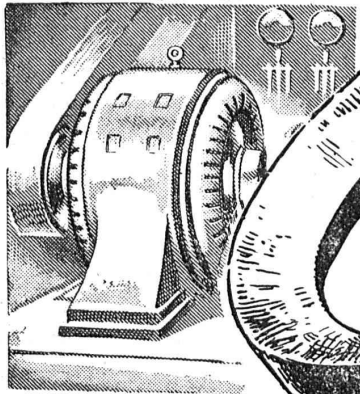
Première Fabrique Suisse de Chaînes soudées
par procédé électrique breveté
USINE À MÂCHE.

Chaînes en tous genres pour l'Industrie.
Chaînes calibrées et éprouvées à double résistance pour
grues, monte-charges, palans et toutes sortes d'appareils
de levage. Chaînes pour élévateurs et transporteurs.
Chaînes à lier pour chemins de fer, Chaînes de charge
pour fonderies etc. Chaînes antidérapantes pour automobiles.

LES COMMANDES SONT REÇUES PAR
TRÉFILIERIES RÉUNIES S.A. BIENNE
S.A. DES FORGES ET USINES DE MOOS, LUCERNE
H. HESS & C^{ie}, PILGERSTEG-RUTI (ZURICH)

MATÉRIEL ISOLANT

pour toutes les Industries Electriques



PRO
PRA

MICANITE

Prière demander offres.

WEIDMANN

SOC. AN. RAPPERSWIL
près Zurich, Suisse

Gegründet 1851.

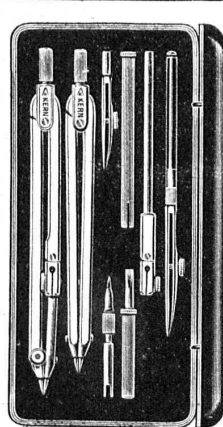


GYSEL & CIE.
ASPHALTFABRIK KÄPFNACH

Téléphone 24 Fourn. de CARTON BITUMÉ et de CIMENT LIGNEUX Télégr.: Asphalt

HORGEN

Tapis d'isolation - Laine de scorie - Carton bitumé à rainures - Carbolinéum - Plaques d'asphalte p. isolations
Corde écrue et goudronnée.



Kern

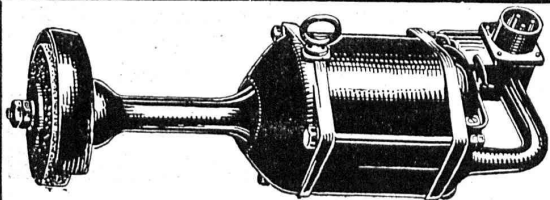
AARAU

BOITES de COMPAS

Instruments de Géodésie
et de Topographie

CATALOGUES GRATIS

KERN & Cie, Société Anonyme
AARAU



Spécialités :

C. E. Fein

Zurich, Rennweg 35.

Machines à meuler à main

à commande électrique, appliquées avantageusement dans les fonderies de fer, ateliers mécaniques et constructions en fer, etc.

Marteaux électro-pneumatiques à river, buriner, etc.

— Foreuses à main à commande électrique.

SONDAGES

Sondages et forages de puits. Installations de fontaines. Captation d'eau de source et d'eau de fond. Creusage de galeries. Puits d'assèchement d'eaux souterraines. Fondations de tout genre pour constructions ou travaux souterrains.

J. STRIKER Téléphone : Bollwerk 59.63, Belpstrasse, 41 **BERNE**

INDICATEUR VAUDOIS

Recueil des Adresses de Lausanne et du Canton de Vaud
publié par la Société Suisse d'Édition, 4, Jumelles, Lausanne.

Paraît au commencement de chaque année.

En souscription En librairie

En souscription En librairie

I^{re} Partie : adresses de Lausanne par ordre alphabétique et professionnel Fr. 6.50 7.50

II^e Partie : adresses de Lausanne par ordre de rues, villas, sociétés, renseignements, etc. Ne se vend pas seule

III^e Partie : adresses des autres communes du canton Fr. 6.50 7.50

I^{re} et II^e Parties réunies . . . » 11.— 13.—

I^{re} et II^e » » . . . » 11.— 13.—

I^{re}, II^e et III^e » . . . (Complet) » 15.— 17.—

ATELIERS DE CONSTRUCTIONS MÉCANIQUES

TÉLÉPHONE N° 69 de VEVEY (Suisse) Adr. télégr.: FONDERIE-VEVEY

TURBINES et RÉGULATEURS

Monte-charges de tous systèmes

Compresseurs.

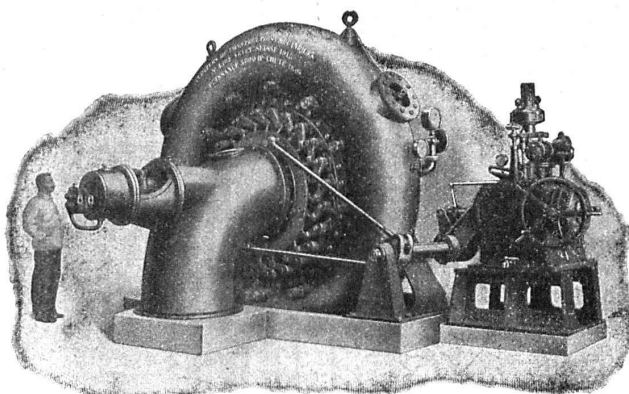
Presses hydrauliques.

ENGINS DE LEVAGE

Grues, ponts et plaques tournantes.

Chariots transbordeurs.

BRANCHEMENTS et CROISEMENTS



Turbine spirale avec régulateur à pression d'huile, 5600 HP sous 160 m. de chute

FONDERIE de FER et de BRONZE

PONTS et Charpentes métalliques.
RÉSERVOIRS et CHAUDIÈRES

GAZOMÈTRES TUYAUX

BARRAGES et ÉCLUSES

DEVIS de toutes MACHINES sur demande.

Installations sanitaires - Daniel Perret

6-8, Av. de Béhusy, LAUSANNE — PERRET FRÈRES, succ.

Installation d'Usines, Villas, Salles de bains simples et modernes. — Système anglais.

MAGASIN D'EXPOSITION ET DE VENTE
Maison fondée en 1888. TÉLÉPHONE 9085.

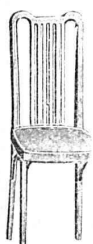
SOCIÉTÉ MÉTALLURGIQUE DE L'ARIÈGE

FONTES HÉMATITES

de moulage et d'affinage.

Bureau de vente pour la Suisse:

FRANCILLON & Cie, S.A., LAUSANNE



S. A. FABRIQUES DE MEUBLES

Horgen-Glaris à Horgen

Maison suisse la plus importante pour

AMEUBLEMENT

de Salles de concert, théâtres, cinémathèques, restaurants, cafés, salles à manger, vestibules etc.

CHEMINÉES SCHOFER

assurent un tirage excellent par tous les temps, aèrent les locaux d'habitation et économisent de la place.

CANAUX SCHOFER ET ISOLIT
BUREAU DE VENTE, BERNE

C.F. WEBER S.-A., Leipzig-Pl. SUCCURSALE: MUTTENZ-BALE

Téléphone 12

Fabrique de cartons bitumés et de produits de goudron

Télégrammes :
Nonnenmühle

Maison de 1er ordre pour la livraison de

Plaques isolantes asphaltées en toutes épaisseurs et en tous genres,
Vernis d'asphalte, Antiélaeolithe, Asphalte pour parquets, Carbolinéum,
Mastic d'asphalte pour divers usages, Matières désinfectantes

S. A. Hasler

ci-devant
l'atelier des télégraphes de G. Hasler

Berne



Appareils téléphoniques

Prix-courant sur demande

Le Plancher sans joints Durament

incombustible
calorique
= inaltérable =

pour Fabriques, Bâtiments publics et privés

le plus économique, durable et hygiénique

Zurich, 1
Selnaustrasse, 3

Fabrique de Planchers Durament, G. WIRTH & C^{ie}

Berne
Mattenhofstr., 18

VVE DE H. SPECKER S. A. MANUFACTURE DE CAOUTCHOUC

Télegr. : Speckers

ZURICH

Téléph. Selnau 3316

Vêtements imperméables pour scaphandriers et mineurs. — Pantalons, Bas et Bottes en caoutchouc pour constructions hydrauliques. — Vêtements huilés. — Tuyaux pour outillage hydraulique ou pneumatique (marteaux, perceuses, perforatrices, riveuses, etc.). — Tuyaux à spirale et membranes pour pompes à eau. — Articles en caoutchouc moulé, ébonite, fibre, amiante en tout genre.



E. BECK



PERLES, PRÈS BIENNE

Télégrammes : PAPPBECK



Téléphone 8

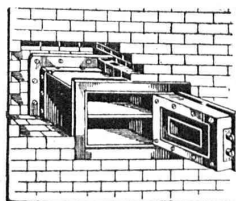
Fabrique pour

Plaques d'asphalte pour isolations en tous genres

Tapis d'isolation :: Plaques asphaltées en liège

Papier pour couverture :: Carton bitumé cannelé :: Carbolineum
et tous les produits d'asphalte et de goudron.

Pierres de Lawfon
en tous genres
Carrières Jurassiennes S. A.
Lawfon



COFFRES A MURER

Trésors p^r fixer au mur. Cassettes. Coffres-forts

B. SCHNEIDER

Fabrique de Coffres-forts Union

Gessnerallee, 36, ZURICH

Représentant général pour la Suisse romande :

O.-A. SCHÄR, Ing., 3, Av. du Simplon, Lausanne

Demandez s. v. p. prospectus n° 58

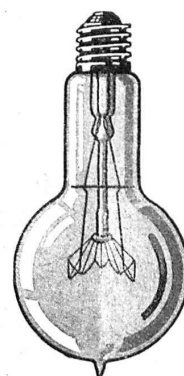
Manufacture de Papiers

STOUKY, BAUMGARTNER & C^{ie}

LAUSANNE et RENENS

Spécialité de Papiers

utilisés dans l'Industrie du Bâtiment.



LAMPES

à filament étiré

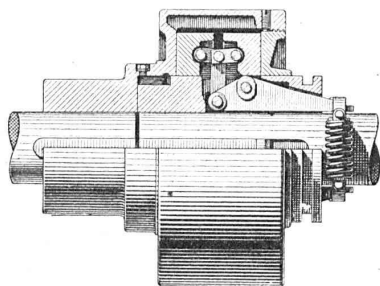
1 Watt et 1/2 Watt

Fabrication exclusivement suisse

LUMIÈRE S.A.
GOLDAU (Suisse)



∞ SOCIÉTÉ DES USINES DE LOUIS DE ROLL ∞
SUCCURSALE: **USINE DE CLUS** CT. DE SOLEURE



Embrayage Benn, type H.

EMBRAYAGE BENN

Breveté dans tous les pays industriels.

Embrayage à friction perfectionné par plusieurs années d'expériences.

Complètement fermé. — Aucune partie saillante.
Surfaces frottantes en forme de disques.

Peut être embrayé ou débrayé pendant la marche
et en pleine charge quelle que soit sa vitesse.

INSTALLATIONS DE TRANSMISSIONS

avec paliers à graissage à bagues ou à billes pour toutes les branches de l'industrie.

Machines-Outils de haute précision

GRANDS STOCKS en SCIES A RUBAN
diamètre des volants 500, 800, 900 mm. avec table inclinable.
Toutes nos machines sont construites avec roulement à billes.

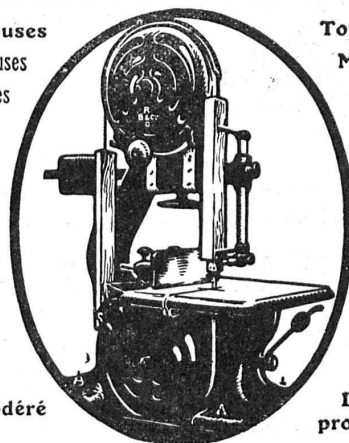
Maison fondée
en 1846



Maison fondée
en 1846

**ÉTABLISSEMENTS
ROD. BRENNER & C^{IE}, BALE**

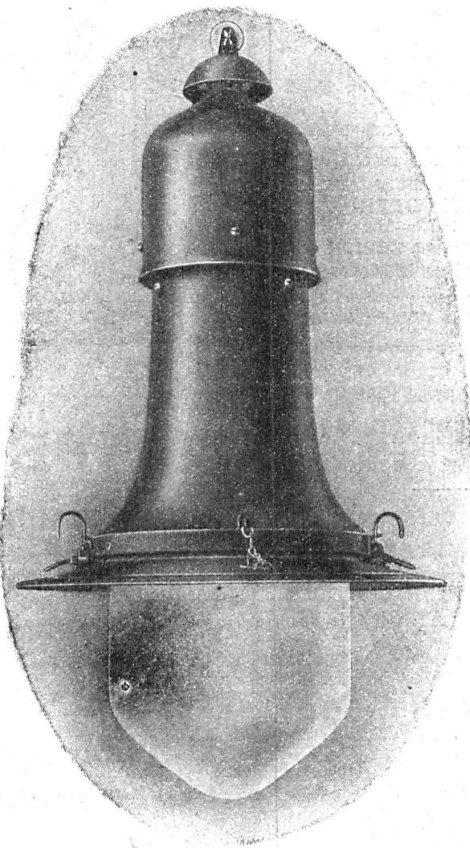
Raboteuses
Dégauchisseuses
Scies circulaires



Toupies
Mortaiseuses
Affûteuses

Prix modéré

Demandez
prospectus



CAMILLE BAUER, Bâle

Fournitures électriques en gros

Vente exclusive pour la Suisse
des

Armatures „Kandem“

pour lampes ½ Watt

avec douilles Edison ou Goliath réglables à l'extérieur

Emaillées au feu. ~ Inoxydables. ~ Aération parfaite.

Intérieur inaccessible à la pluie.

Les Armatures « Kandem » réunissent tous les progrès
faits dans le domaine de l'éclairage électrique.

LIVRAISON IMMÉDIATE DEPUIS BALE