

Zeitschrift: Bulletin technique de la Suisse romande
Band: 49 (1923)
Heft: k3

Werbung

Nutzungsbedingungen

Die ETH-Bibliothek ist die Anbieterin der digitalisierten Zeitschriften auf E-Periodica. Sie besitzt keine Urheberrechte an den Zeitschriften und ist nicht verantwortlich für deren Inhalte. Die Rechte liegen in der Regel bei den Herausgebern beziehungsweise den externen Rechteinhabern. Das Veröffentlichen von Bildern in Print- und Online-Publikationen sowie auf Social Media-Kanälen oder Webseiten ist nur mit vorheriger Genehmigung der Rechteinhaber erlaubt. [Mehr erfahren](#)

Conditions d'utilisation

L'ETH Library est le fournisseur des revues numérisées. Elle ne détient aucun droit d'auteur sur les revues et n'est pas responsable de leur contenu. En règle générale, les droits sont détenus par les éditeurs ou les détenteurs de droits externes. La reproduction d'images dans des publications imprimées ou en ligne ainsi que sur des canaux de médias sociaux ou des sites web n'est autorisée qu'avec l'accord préalable des détenteurs des droits. [En savoir plus](#)

Terms of use

The ETH Library is the provider of the digitised journals. It does not own any copyrights to the journals and is not responsible for their content. The rights usually lie with the publishers or the external rights holders. Publishing images in print and online publications, as well as on social media channels or websites, is only permitted with the prior consent of the rights holders. [Find out more](#)

Download PDF: 22.02.2026

ETH-Bibliothek Zürich, E-Periodica, <https://www.e-periodica.ch>

BULLETIN TECHNIQUE DE LA SUISSE ROMANDE

ORGANE AGRÉÉ PAR LA COMMISSION CENTRALE POUR LA NAVIGATION DU RHIN

Organe en langue française de la

SOCIÉTÉ SUISSE DES INGÉNIEURS ET DES ARCHITECTES

ainsi que de

la Société vaudoise des Ingénieurs et des Architectes, de l'Association des Anciens Elèves de l'Ecole d'Ingénieurs de l'Université de Lausanne et des Groupes Romands de la G. e. P.

ABONNEMENTS :

Suisse : 1 an, 12 francs
Etranger : 14 francs

Pour sociétaires :

Suisse : 1 an, 10 francs
Etranger : 12 francs

Prix du numéro :
75 centimes.

Pour les abonnements
s'adresser à la librairie
F. Rouge & C^o, à Lausanne.

COMITÉ DE REDACTION

Président : P. PICCARD, ingénieur, à Genève.

Secrétaires : H. BAUDIN, architecte, et EDM. EMMANUEL, ingénieur, à Genève.

MEMBRES

Fribourg : MM. F. BROILLET, architecte; J. LEHMANN, ingénieur cantonal; R. DE SCHALLER, architecte. — *Vaud* : MM. EPITAUX, architecte; W. GRENIER, ingénieur, professeur honoraire de l'Université de Lausanne; E. JOST, architecte; CH. THEVENAZ, architecte. — *Genève* : MM. E. IMER-SCHNEIDER, ingénieur-conseil; RENE NEESER, ingénieur; CH. WEIBEL, architecte. — *Neuchâtel* : MM. ED. ELSKES, ingénieur, A. MEAN, ingénieur cantonal; E. PRINCE, architecte. — *Vallais* : MM. J. COU-CHEPIN, ingénieur, à Martigny; HAENNY, ingénieur, à Sion.

REDACTION : H. DEMIERRE, ingénieur.

LAUSANNE, Jumelles, 4

CONSEIL D'ADMINISTRATION DU BULLETIN TECHNIQUE

E. IMER-SCHNEIDER, ingénieur-conseil, *président*;

J. CHAPPUIS, ingénieur. — A. DOMMER, ingénieur. — H. MEYER, architecte.
F. ROUGE, libraire.

ANNONCES :

50 centimes la ligne

Rabais pour annonces répétées

Tarif spécial pour
fractions de pages

S'adresser exclusivement
à l'*Indicateur Vaudois*
(Société Suisse d'Edition)
Jumelles, 4, Lausanne.



Troesch & C^o S.A., Berne

Fabrique d'Appareils Sanitaires



BRAUN-BRUNING & C^{ie}, BALE

Bureau : Spalenberg, 65. Téléphone 7311.

Entrepôt : Dreispitz, Zufahrtstrasse VIII, N° 102. Téléphone 3400.

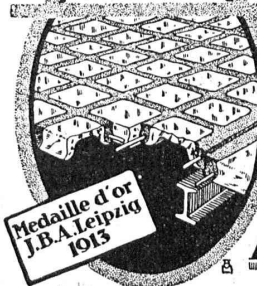
Bois contreplaqués

en Ocoumé, Aune, Bouleau et
Chêne dans toutes les dimensions
courantes et dans les épaisseurs
de 3 à 30 mm.



Conduite métallique pour tiroirs « Schoubka ».
Papiers vitrés. — Moulures perles.

Béton armé translucide



SYSTEME KEPPLER BREVETÉ
Nouveau système de
plafonds translucides
en béton armé et dalles
de verre

Grande résistance à la surcharge. — Très grande
facilité d'entretien et de nettoyage. — Suppres-
sion de toute peinture ou enduit protecteur. —
le plus grand effet de lumière.

Représentant:

Rob. Looser, Zurich 4
Badenerstr. 41

FABRIQUE LAUSANNOISE d'APPAREILS de CHAUFFAGE

G. Weber, constructeur, Lausanne

Maison fondée en 1889

CHAUFFAGES CENTRAUX - Ventilation

Chauffages par pulsion d'air chaud.

Spécialité soignée d'installation de

Cuisines complètes pour Hôtels, Pensions, etc.

Broches

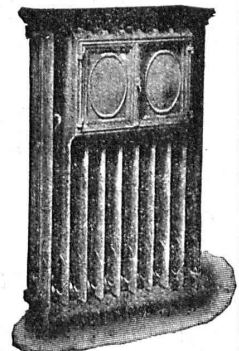
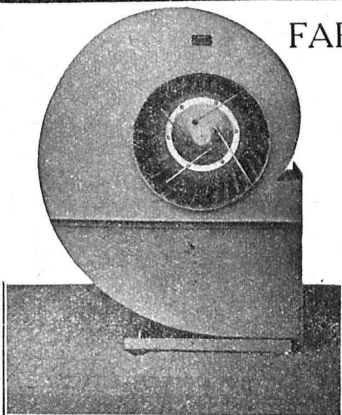
MARMITES A VAPEUR

Grillades

BUANDERIES COMPLÈTES, SIMPLES ET A VAPEUR

Références de tout premier ordre.

Exposition Nationale Suisse, Berne 1914, Groupe 20, MÉDAILLE D'OR



A. MOREL, ATELIER d'HÉLIOGRAPHIE, Lausanne

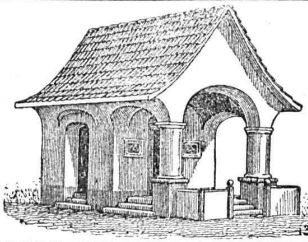
Téléphone : 83.27.

Papiers à calquer

PROCÉDÉ A SEC

Encre Steuber

JUMELLES, 2.



PLAFONDS, CLOISONS, CORNICHES, PLANCHERS, Revêtements de toutes sortes
exécutés avec le support pour mortier

„TREILLAGE EN TERRE CUITE“

sont exempts de toutes fissures, inaltérables aux influences
atmosphériques, incombustibles et extrêmement durables

Nombreuses références

Demandez prospectus et échantillons

Médailles d'or : Berne 1914, Barcelone 1920

FABRIQUE SUISSE DE TREILLAGE EN TERRE CUITE S.A., LOTZWIL-BERNE

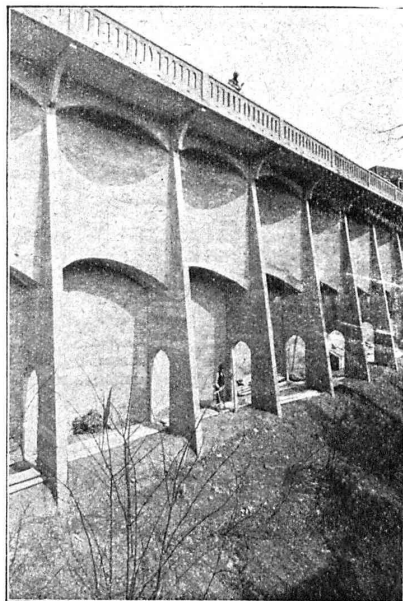
DURAMENT

LE PLANCHER INALTÉRABLE
POUR
FABRIQUES, BATIMENTS PUBLICS ET PRIVÉS

Le plus économique, durable et hygiénique

Caloriques et incombustibles

F^{que} Suisse de Bois comprimé **G. WIRTH & C^{ie}** ZURICH 2, Grütlistrasse, 17



BÉTON ARMÉ

Canalisations

Voies
industrielles

TRAVAUX
HYDRAULIQUES

BARRAGES

Cheminées
en béton armé

BUREAU
TECHNIQUE
pour
Projets et Devis

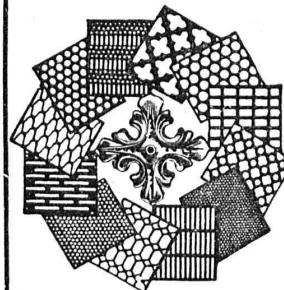
ANSELMIER & MULLER

BERNE

Téléphone N° 1051

Effingerstrasse, 13

Tôles perforées



H. HEER & C^o
OLTEN 7318



Tuyaux en tôle pour tous usages
Heberlams
Bâle, Vogesenstr. 101

Le Rabitz-Réforme

Excellent treillis porte-mortier

LEGER
MALLEABLE
ISOLANT

pour parois
plafonds
voutes
piliers, etc.

Se vend en rouleaux de 10 m² (18 kg.)

Fabrique du Rabitz-Réforme
Butzberg (Berne)

CONSTRUCTIONS en FER

Ponts, Charpentes, Mâts, Réservoirs, Grues, Tôlerie, etc.

Wartmann, Vallette & C^{ie}, Genève

Même maison à
BROUGG (Argovie)

Bétonnières

Brevet fédéral N° 22789

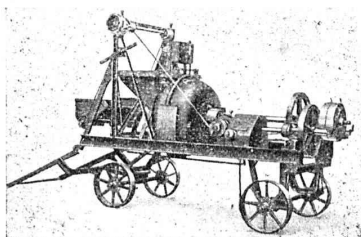
sur roues marchant à bras et au moteur

Rendement horaire 2-40 m³

Brevets suisses et étrangers

Références de 1^{er} ordre

Fabrication suisse



Fabrication suisse

Machines et outils pr^{es} Entrepreneurs
Matériel roulant

ROBERT AEBI & C^{ie} S. ZURICH

Bureau
technique



Fabrique
de machines

Maison fondée en 1880

BAUMANN FRÈRES

Ateliers pour la construction de
Ressorts en tous genres



RUTI
(ZURICH)

RESSORTS EN FIL D'ACIER DE 0,2-50 mm. D'ÉPAISSEUR
en fil de laiton, nickel et bronze
pour toutes machines et appareils

RESSORTS EN TOLE D'ACIER TREMPÉ BLEUI
RONDELLES A RESSORT

Articles techniques pour l'industrie textile
Calculs pour la capacité de charge à disposition
de nos clients

Asphalte naturel de Travers

Seules mines d'Asphalte en Suisse.

Reconnu le meilleur Asphalte

Représentants pour la Suisse:

E.-R. Zetter & C^o,
à Soleure

Maison fondée en 1843.



Marque de fabrique.

Société des USINES de LOUIS de ROLL

Succursale : FONDERIE DE BERNE, à Berne.

Lettres et Télégrammes : Fonderie de Berne, à Berne.

Téléphone 10.00



Appareils de levage : Ponts roulants, grues pivotantes,
grues de chargement, etc., pour
commande à bras et commande électrique.

Matériel de chemins de fer : Ponts tournants et cha-
riots transbordeurs,
branchements et croisements pour voies normales et
voies étroites, Barrières.

Chemins de fer de montagne : Funiculaires complets.
avec freins spéciaux (sys-
tèmes brevetés), depuis 1898 94 exécutions.

Superstructures à crémaillère : Systèmes : Riggensbach,
Abt, Strub, Peter, etc.

Barrages : Installations métalliques et mécaniques pour
barrages et canaux, grilles, machines pour
nettoyer les grilles, treuils, etc.

Renseignements sur des installations faites, références
Plans et Devis sont à disposition.

INDICATEUR VAUDOIS

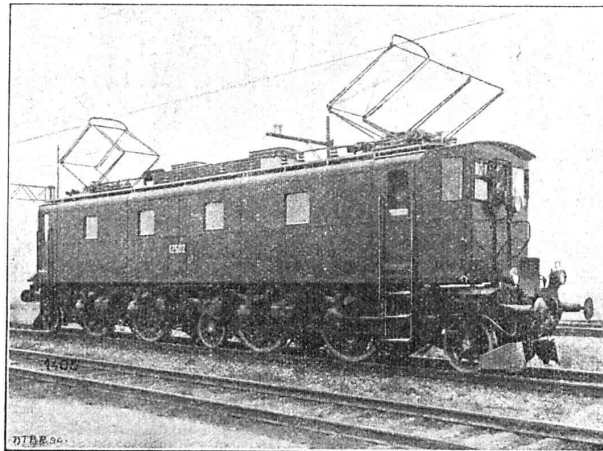
Livre d'adresses de Lausanne et du Canton de Vaud. — Dans toutes librairies

SÉCHERON

TRACTION ÉLECTRIQUE

TRANSFORMATEURS

Locomotives, Automotrices
Tracteurs, Tramways
à courants alternatifs
et continu



Transports d'énergie
par courant continu
à haute tension
Système « Série »

LOCOMOTIVE « SÉCHERON » TYPE IBI + BI 2400 HP.
pour la ligne du Saint-Gothard
des Chemins de Fer Fédéraux Suisses.

Survolteurs — Dévolteurs — Régulateurs — Machines pour l'Electrochimie et la Radiotélégraphie

SOCIÉTÉ ANONYME DES ATELIERS DE SÉCHERON — GENÈVE

CAPITAL : DIX MILLIONS DE FRANCS

Ci-devant : COMPAGNIE DE L'INDUSTRIE ÉLECTRIQUE et MÉCANIQUE

Entreprises électriques

O. Burgi, Lausanne

Maison spéciale pour
la construction de lignes aériennes en tous genres

P. 10 330 L.

ED ANCI LON - CIE LAUSANNE
FRANGILLON & C LAUSANNE

SOCIÉTÉ ANONYME

Copies de plans en tous genres

Papiers calque, Papier à détails, Appareils.

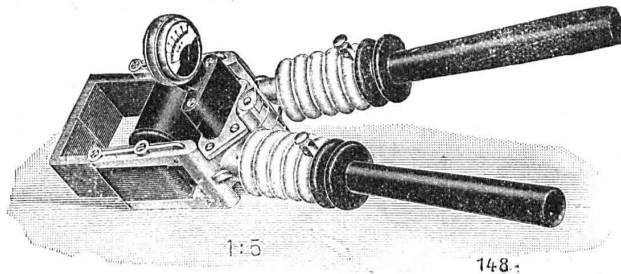
- Héliographie

ED. AERNI-LEUCH, BERNE

HARTMANN & BRAUN
S. A.
Francfort-sur-Mein



Représentant pour la Suisse :
CAMILLE BAUER
BALE



Pinces système Dietze

Petit modèle jusqu'à 100 ampères
Modèle moyen » 500 »
Grand modèle » 1000 »

DEMANDEZ LE PRIX-COURANT S. V. P.

SOCIÉTÉ SUISSE D'EXPLOSIFS CHEDDITE & DYNAMITE

Bureau à Liestal. Tél. 182.

Usines à Isleten (Ct. d'Uri) et Liestal

livre à des conditions avantageuses

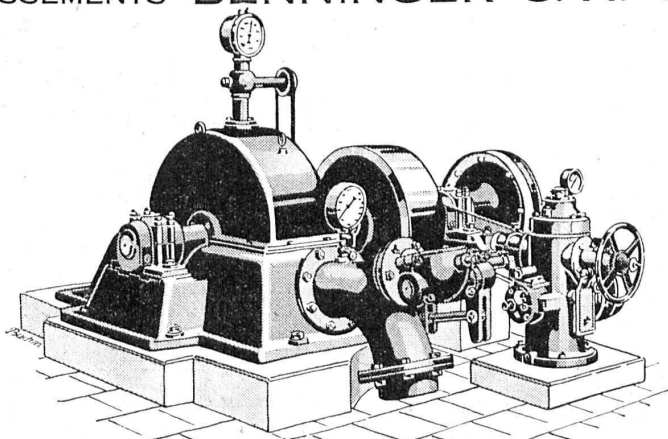
DYNAMITE, explosifs de sûreté **CHEDDITE & TELSITE**
MÈCHES ET DETONATEURS

Agents généraux
pour la Suisse romande :

PETITPIERRE FILS & Co, NEUCHÂTEL

TÉLÉPHONE 3.15

ÉTABLISSEMENTS **BENNINGER S. A. UZWIL**



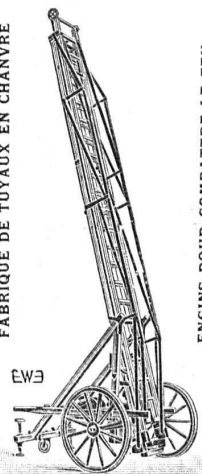
TURBINES HYDRAULIQUES, RÉGULATEURS

ÉCHELLES

pour service électrique et pour pompiers

FABRIQUE DE TUYAUX EN CHÂVRE

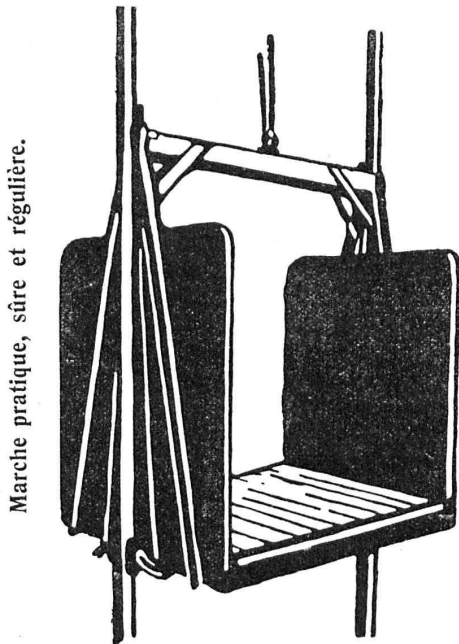
ENGINS POUR COMBATTRE LE FEU



EHR SAM, WÄDENSWIL (Zurich)

Fabrique d'Ascenseurs et de Moteurs électriques
Schindler & C^{ie}, Lucerne

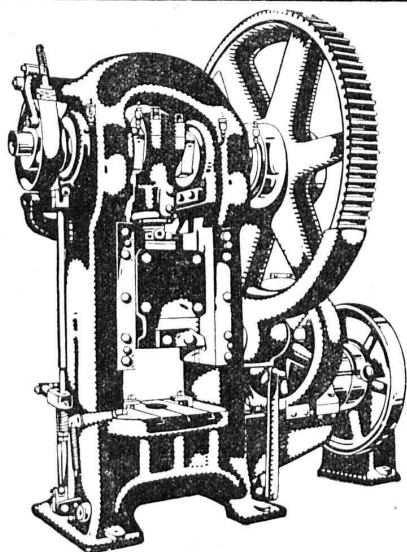
Maison fondée en 1874.
 Capital de commandite entièrement versé: 4,4 millions de francs.



Marche pratique, sûre et régulière.

Marche pratique, sûre et régulière.

V. HAUBRUGE, Ing., Place du Grand-St-Jean, 1, LAUSANNE
 Téléphone 29.46.



L. SCHULER

Fondée en 1839 Göppingen (Wurtemberg) Plus de 1500 ouvriers

La plus ancienne et plus importante usine allemande ayant comme spécialité la construction de:

Presses à excentrique. Presses à friction. Machines à découper les encoches. Cisailles. Machines spéciales et Outils pour travailler la tôle et les métaux.

Représentant pour la Suisse romande:

RUBIN & WELTI, Ingénieurs, LAUSANNE
 5, rue de Bourg Téléphone. 44-74

FAVARGER & C^o, S.A.

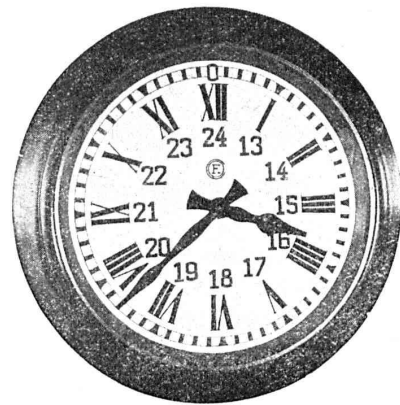
NEUCHÂTEL (Suisse)



Horloges électriques



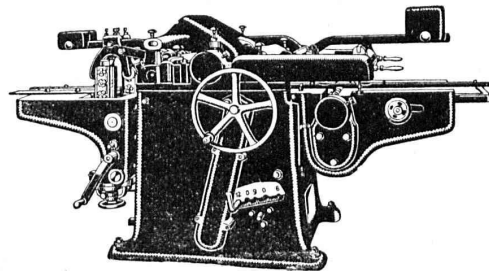
Télégraphes, Téléphones



Appareils indicateurs
 à distance
du cours des Changes

Rauschenbach

Machines modernes
à travailler le bois



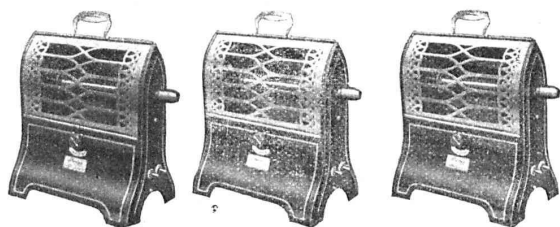
Machine à quatre faces pour roboter et moulurer Mod. D.V.S.

Demandez catalogues et devis.

ATELIERS DE CONSTRUCTION RAUSCHENBACH S.A.
SCHAFFHOUSE

Représentant exclusif pour la Suisse Romande:
 (à l'exception du Jura Bernois)

M. C. Félix, Boulevard de Grancy 8, Lausanne.



Radiateurs paraboliques

„ Phœbus Aarau ”

à crayon de chauffe dépourvu de fil de résistance;
incandescence immédiate.
Excellent rendement grâce au rayonnement direct.

S. A. Kummler & Matter, Aarau

fabr. d'appareils électr. pour chauffage & cuisson.

Fabricants de Produits en ciment !

Procurez-vous les **MOULES**

DE LA MAISON SPÉCIALE

J. GRABER, Fabrique de Machines à Winterthour-Veltheim

DIVERS SYSTÈMES BREVETÉS

EXPORTATION

APPAREILLAGE POUR L'ESSAI DES CEMENTS

Dépôt d'Instruments
de la S. A.

des Etablissements

Jules Richard, PARIS

Baromètres

à vis micrométrique
pour nivellements

Réparation, Ajustage.

H. Mettler,

ingénieur E. T. H.

Zurich I

Trittligasse / Winkelwiese



Téléphone 24

Fusée de CARTON BITUMÉ et de CIMENT LIGNEUX

Télégr. : Asphalt

HORGEN

Tapis d'isolation - Laine de scorie - Carton bitumé à rainures - Carbolinéum - Plaques d'asphalte p. isolations
Corde écriue et goudronnée.

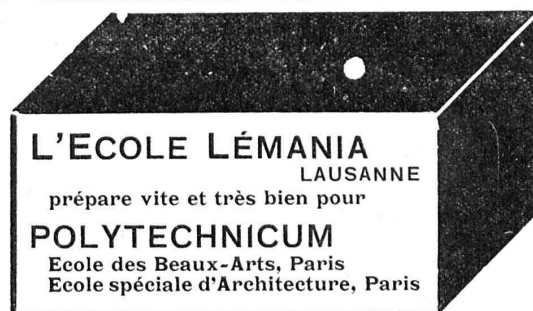
HÉLIOGRAPHIE DUVAL

Reproduction de plans
Spécialité de tirage par

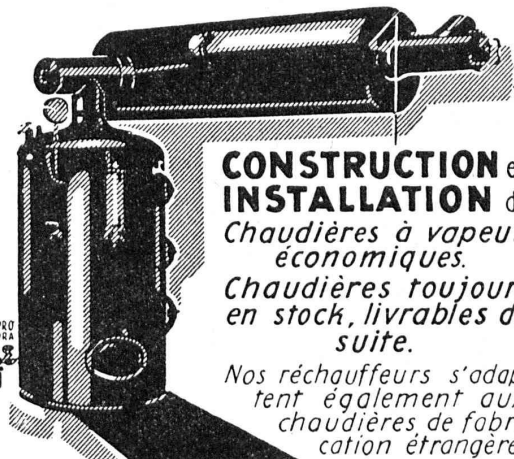
Procédé à sec

Prix modérés.

Petit-Rocher, 6, LAUSANNE
Téléphone 3483



CHAUDRONNERIE



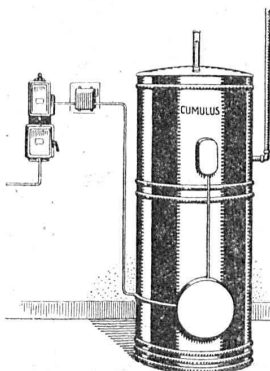
**CONSTRUCTION et
INSTALLATION** de
Chaudières à vapeur
économiques.
Chaudières toujours
en stock, livrables de
suite.

Nos réchauffeurs s'adap-
tent également aux
chaudières de fabri-
cation étrangère.

RICHTERSWIL

Le chauffe-eau électrique « Cumulus » TYPE ÉCONOMIQUE

offre des avantages considérables par rapport aux
chauffe-eau ordinaires.



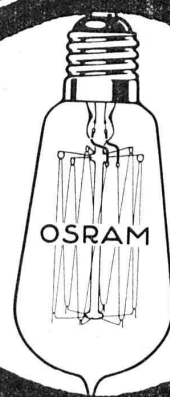
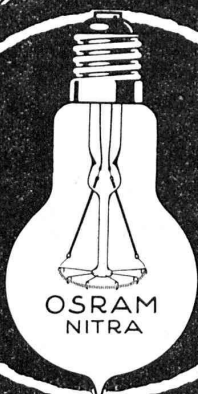
Demandez
notre prospectus 63 F

Fabrique
d'Appareils électriques
Fr. SAUTER S. A.

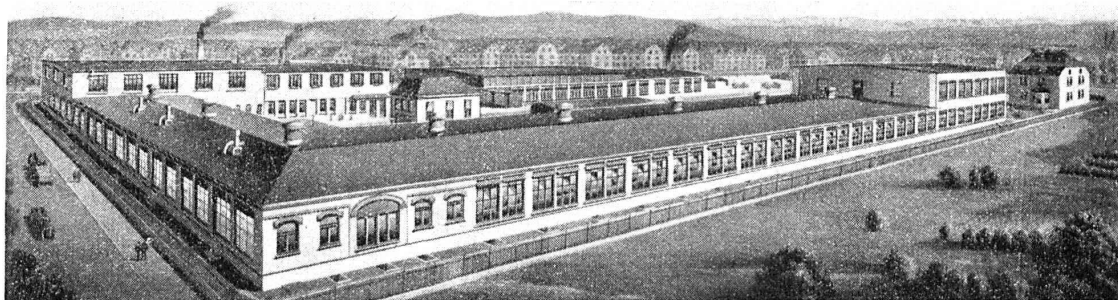
Bureau technique à Genève
25, Boulev. Georges Favon

LES LAMPES **OSRAM**

sont achetées et employées
dans le monde entier



OSRAM
S. A.
ZÜRICH



FABRIQUE DE LAMPES OSRAM WINTERTHOUR