

**Zeitschrift:** Bulletin technique de la Suisse romande  
**Band:** 49 (1923)  
**Heft:** 25

## **Werbung**

### **Nutzungsbedingungen**

Die ETH-Bibliothek ist die Anbieterin der digitalisierten Zeitschriften auf E-Periodica. Sie besitzt keine Urheberrechte an den Zeitschriften und ist nicht verantwortlich für deren Inhalte. Die Rechte liegen in der Regel bei den Herausgebern beziehungsweise den externen Rechteinhabern. Das Veröffentlichen von Bildern in Print- und Online-Publikationen sowie auf Social Media-Kanälen oder Webseiten ist nur mit vorheriger Genehmigung der Rechteinhaber erlaubt. [Mehr erfahren](#)

### **Conditions d'utilisation**

L'ETH Library est le fournisseur des revues numérisées. Elle ne détient aucun droit d'auteur sur les revues et n'est pas responsable de leur contenu. En règle générale, les droits sont détenus par les éditeurs ou les détenteurs de droits externes. La reproduction d'images dans des publications imprimées ou en ligne ainsi que sur des canaux de médias sociaux ou des sites web n'est autorisée qu'avec l'accord préalable des détenteurs des droits. [En savoir plus](#)

### **Terms of use**

The ETH Library is the provider of the digitised journals. It does not own any copyrights to the journals and is not responsible for their content. The rights usually lie with the publishers or the external rights holders. Publishing images in print and online publications, as well as on social media channels or websites, is only permitted with the prior consent of the rights holders. [Find out more](#)

**Download PDF:** 23.01.2026

**ETH-Bibliothek Zürich, E-Periodica, <https://www.e-periodica.ch>**

**MAMMOUT**



Isolierstoff  
für Hoch- u. Tiefbau-

# Mammouth

Plaque d'asphalte souple, formée d'un tissu imprégné, fabriqué avec de l'asphalte pur et ne contenant aucun produit provenant de la distillation du goudron de houille. Etanchéité et souplesse permanentes.

**Porolithe** ajouté au mortier de ciment, le rendant étanche contre les intempéries.

**Emulsion d'asphalte et Evéol** enduit résistant à l'eau douce pour murs, constructions en bois et fer; pour toitures et fondations, ponts ouvrages hydrauliques, toits plats, terrasses.

**ASPHALT-EMULSION S. A., ZÜRICH**

Hafnerstrasse, 7

Téléphone Selnau 4674

## Association Amicale des anciens élèves de l'Ecole d'ingénieurs de Lausanne.

Samedi 15 décembre 1923.

- 2 h.  $\frac{1}{2}$  Visite de la nouvelle centrale des téléphones automatiques, à Lausanne.
- 4 h. Visite d'une locomotive électrique en Gare de Lausanne.
- 5 h.  $\frac{1}{4}$  Assemblée générale au Café Noverraz.
- 5 h.  $\frac{3}{4}$  Causerie de M. MARTIN, ingénieur, sur les Travaux de Barberine.
- 6 h.  $\frac{1}{2}$  Souper.

**S. T. S.**

Schweizer. Technische Stellenvermittlung  
Service Technique Suisse de placement  
Servizio Tecnico Svizzero di collocamento  
Swiss Technical Service of employment

ZÜRICH, Tiefenhöfe 11 — Telephone: Selnau 23.75 — Telegramme: INGENIEUR ZÜRICH

### Emplois vacants.

Sont répétés les numéros : 301a, 329a, 361, 362, 363, 364, 367, 369, 371, 372, 373, 374, 375, 376.

En outre :

1. *Ingenieur-Chemiker*, Metallograph-Metallurg, mit gründlicher Beherrschung der *Metallurgie* und ihrer Anwendung aus der Praxis. Kenntnis der *Legierungstechnik*; Arbeitsinitiative, für Metallwerke im Kt. Bern gesucht. Eintritt sofort. 378.
2. *Techniker für Hoch- und Tiefbau*. Nur ältere Praktiker, die selbständig Pläne anfertigen können, kommen in Frage. Bei Konvenienz Lebensstellung (Kt. Thurgau). 379.
3. *Chemiker* mit langjähriger Praxis in der Herstellung von *Seife und chem. Produkten* von Seifenfabrik gesucht (Deutsche Schweiz). 380.
4. *Spécialiste sur pierres fines* pour fabrication de joaillerie et bijouterie recherché (Canton de Genève). 381.
5. *Mitarbeiter* zur Auswertung von 2 patentierten Verfahren, womöglich mit finanzieller Beteiligung gesucht. *Bedingung*: Kenntnis der deutschen und franz. Sprache. 382.
6. *Jüngerer, tüchtiger Techniker*, guter Zeichner, für *Vorrichtungs- und Werkzeugbau*, mit einiger Erfahrung, gesucht. Stellung ist vorläufig provisorisch. (Deutsche Schweiz). 383.
7. *Tüchtiger, erfahrener Bauführer* für eine Anzahl Doppelwohnhäuser gesucht (Zürich). 384.
8. *Heizungstechniker* zur Ueberwachung von 5 Heizkesseln 3 Typen Babcock, 1 Doppel-Kornwall und 1 Stirlingkessel, Kontrollierung zur Einsparung des Kohlenverbrauches, für chemische Fabrik in Süd-Italien gesucht. Reise und Passkosten-Vergütung. 385.
9. *Statiker mit Baupraxis* von Bauunternehmung im Kt. Bern gesucht. 386.
10. *Deux à trois ingénieurs ou techniciens-électriciens* pour l'élaboration de projets de réseaux de distribution ruraux, l'établissement de canalisations haute tension et la conduite de ces travaux. Les postulants doivent avoir à leur actif : un stage pratique comme monteurs, pour installations extérieures et intérieures, quelques années de bureau dans une maison de construction ou dans un service électrique, avoir conduit des travaux analogues à ceux qu'ils seraient appelés à faire, et posséder le français (Haute-Savoie). 387.
11. *Dessinateurs habiles*, bons calligraphes, avec plusieurs années de pratique et capables d'élaborer des dessins de construction de tableaux, postes de transformation, mécanique générale, etc. La connaissance parfaite de la langue française n'est pas absolument nécessaire (Haute-Savoie). 388.

## „FIM“ FABRIQUE D'INSCRIPTIONS EN MÉTAL AEBISCHER & C<sup>IE</sup>, VEVEY

Fournit aux meilleures conditions et aux prix les plus avantageux, des plaques pour machines, appareils de chauffage, automobiles, moteurs, turbines et appareils divers.

Représentant exclusif pour la Suisse romande de MM. DAUBENMEIER & MEYER, fabrique de plaques, insignes, cadrans, etc., par procédé chimique et estampés. 2329

## Mise au concours de travaux

La Direction du 1<sup>er</sup> arrondissement des Chemins de fer fédéraux met au concours en deux lots :

1<sup>o</sup> les travaux de construction des culées du pont sur le Rhône à Massaboden;

2<sup>o</sup> le démontage à Viège et le remontage à Massaboden de l'ancien tablier métallique du pont sur la Viège.

Les formulaires de soumission peuvent être retirés au Service central de la Voie, bureau des ponts, rez-de-chaussée du bâtiment de la P. V., à Lausanne, ou au bureau de l'Ingénieur de section, à Sion.

Les plans seront remis aux entrepreneurs qui en feront la demande moyennant un dépôt de 5 fr. Ce montant sera remboursé si les plans sont restitués en bon état à l'appui d'une soumission.

Les offres devront parvenir à la Direction soussignée le 17 décembre 1923 au plus tard, sous pli fermé portant la suscription: Pont de Massaboden, maçonneries ou tablier métallique.

Elles sont valables jusqu'au 31 janvier 1924.

L'ouverture des offres aura lieu le 19 décembre à 11 heures dans le bâtiment de l'Administration I des C. F. F.

J. H. 51703 c.

# ANTIGEL

Le meilleur antifrigorifique pour maçonnerie

Demandez offre et prospectus chez

**ALTHAUS S. A., Zollikofen**

P. 7824 Y.

près BERNE

## Alimentation en eau des villes d'Athènes, du Pirée et de leurs banlieues

### Avis de Concours international

Le Consulat Général de Grèce, à Genève, porte à la connaissance des intéressés que la **construction, l'entretien et l'exploitation des travaux d'alimentation en eau** des villes d'Athènes, du Pirée et de leurs banlieues sont mis en concours international par le gouvernement grec.

Les conditions, le cahier des charges, les diagrammes et plans, un rapport succinct concernant le mode de l'alimentation en eau proposé, peuvent être consultés au siège du Consulat de Grèce, à Genève, 44, boulevard des Tranchées, de 10 heures à midi, ou bien au Consulat général de Grèce à Zurich, aux mêmes heures.

#### On cherche

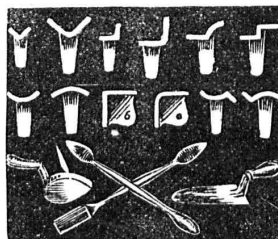
pour une fabrique de machines avec fonderie, entreprise de moyenne importance, située en petite ville environs de Paris, un

#### ingénieur mécanicien ou technicien

comme chef d'exploitation. Adresser offres avec tous renseignements nécessaires sur nationalité, instruction, occupation antérieure, âge, copies de certificats et références, etc., sous H 27307 L Publicitas, Lausanne.

#### Technicien - architecte

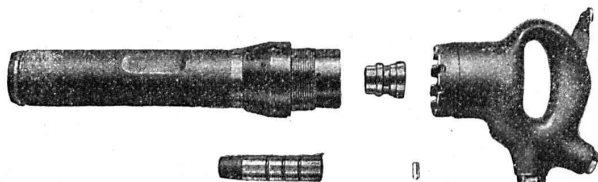
diplômé en Suisse; bonnes références, pratique, cherche place. Ecrire sous chiffre 126 à l'Indicateur Vaudois, Lausanne.



*Outils pour la fabrication  
des pierres en ciment  
Lissoires, Truelles  
Spatules* P. 4909 G.

Catalogue sur demande.

**B. ENZLER, Appenzell**



## INSTALLATIONS D'AIR COMPRIMÉ

Pistolets pulvérisateurs



Forchstrasse, 34

### VENTILATION S. A.

Filtres  
Turbines à air  
Ventilateurs

Stæfa

Ateliers à St-Louis (Alsace)

Humidification — Chauffage — Ventilation générale —  
Réduction des buées — Dépoussiérage des cardes par le  
vide — Transport de copeaux — Séchoirs perfectionnés

## Offres d'exploitation de Brevets d'invention IMER & DE WURSTENBERGER E. IMER-SCHNEIDER INGENIEUR CONSEIL GENÈVE

Les propriétaires des brevets suisses suivants désirent entrer en relation avec des fabricants suisses, en vue de la fabrication des articles brevetés et seraient disposés à céder des licences d'exploitation ou à vendre leurs brevets :

- N° 59856 du 4 janvier 1912, **West Desinfecting Co.**, pour : « Appareil distributeur de liquide ».
- N° 55109 du 19 novembre 1910, **Vedovelli, Priestley & Co.**, pour : « Chapelet pour la suspension de lignes électriques ».
- N° 96617 du 30 décembre 1920, **Improved Whaling Limited**, pour : « Projectile pour la chasse des mammifères marins ».

Prière d'adresser les offres ou propositions à **MM. Imer & de Würstemberger**, ci-devant **M. E. Imer-Schneider**, Ingénieur-Conseil, 59, rue du Stand, à Genève, qui les transmettront à qui de droit.

### Vente de vieux fer

env. 100 tonnes, évt 220 tonnes de câbles en fils de fer; env. 80 tonnes d'autres pièces métalliques, provenant de la démolition du Grand Pont suspendu sur la Sarine, à Fribourg.

Renseignements détaillés auprès des soussignés : **Jæger & Lusser**, ingénieurs, Direction des travaux du pont de Zähringen, Fribourg. P. 4897 F.

## Mise en soumission

Le Département des Travaux publics du Canton du Valais

met en soumission la construction d'un nouveau pont sur le Rhône, à Branson, entre les localités de Martigny-Ville et de Fully.

Les conditions essentielles d'établissement sont les suivantes :

Ouverture libre : 96 m.

Largeur libre entre parapets : 5 m.

Les formulaires de soumission ainsi que le plan de situation et profil en travers de l'emplacement peuvent être retirés contre finance de 5 francs à la Caisse d'Etat du Valais.

Les plans et soumissions devront être déposés au Département des Travaux publics pour le 5 janvier 1924, à midi. Le cahier des charges est à consulter au Bureau N° 9 du Département soussigné.

Sion, le 26 novembre 1923.

Le Chef du Département des Travaux publics :  
E. DELACOSTE.

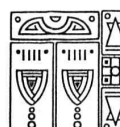
## LIBRAIRIE F. ROUGE & C<sup>ie</sup>

Rue Haldimand, 6 LAUSANNE 6, Rue Haldimand

**ÉTRENNES** Choix immense et varié d'OUVRAGES POUR L'ENFANCE ET LA JEUNESSE

Envoi sur demande gratis et franco de notre catalogue d'ouvrages d'étrénnes

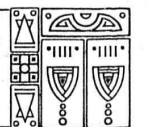
**ÉTRENNES**

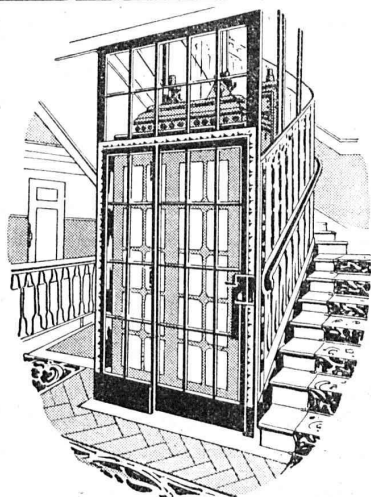


**Imprimerie La Concorde**

Jumelles, 4, Lausanne

TRAVAUX EN TOUS GENRES





# ASCENSEURS

ET

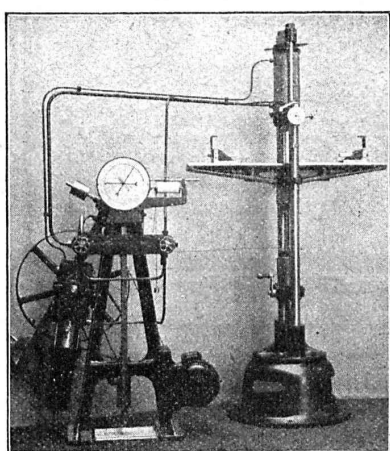
## MONTE-CHARGES

DE TOUS SYSTÈMES

Fabrique Suisse de Wagons Schlieren S. A., à Schlieren (Zurich)

REPRÉSENTANT  
POUR LE CANTON DE BERNE  
ET LA SUISSE ROMANDE:

A. BERNHEIM, INGÉNIEUR  
VIKTORIASTRASSE, 87 BERNE



Machine universelle de traction  
de 10 tonnes.

## Alfred J. Amsler & C<sup>o</sup>, Schaffhouse

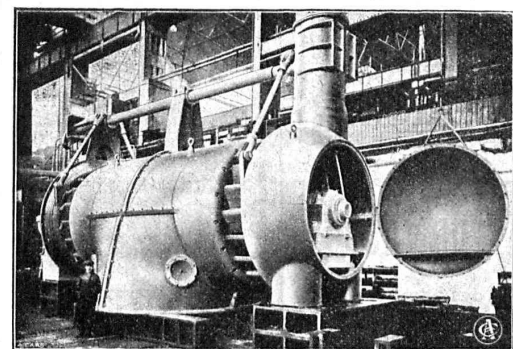
**Machines d'essai** pour traction, compression, flexion, pliage, torsion, choc, dureté, usure, endurance, pression intérieure, sur métaux et bois; sur câbles, cordages, chaînes, courroies, ressorts, manomètres, etc.

**Machines pour essais** de ciment, béton, pierre, et autres matériaux de construction, à la compression, traction, flexion, usure, perméabilité à l'eau.

Dynamomètres de torsion pour machines à marche rapide.

**Machines à diviser** pour usage industriel.

Planimètres - Intégrateurs - Moulinets hydrométriques - Limnigraphes



Turbine Francis double de 3100 CV. Chute 8,20 mètres Vitesse 150 tours/minute.

## TURBINES HYDRAULIQUES

# ATELIERS DES CHARMILLES S. A., GENÈVE

109, ROUTE DE LYON, 109

RÉGULATEURS BREVETÉS

TURBINES HYDRAULIQUES

ATELIERS DES CHARMILLES S. A.

109, ROUTE DE LYON, 109

GENÈVE



**C.F. WEBER S.-A., Leipzig-Pl. SUCCURSALE: MUTTENZ-BALE**

Téléphone 12

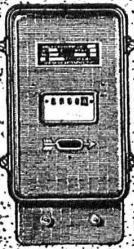
**Fabrique de cartons bitumés et de produits de goudron**

Télégrammes :  
Nonnenmühle

Maison de 1er ordre pour la livraison de

**Plaques isolantes asphaltées en toutes épaisseurs et en tous genres,  
Vernis d'asphalte, Antiélaéolithe, Asphalte pour parquets, Carbolinéum,  
Mastic d'asphalte pour divers usages, Matières désinfectantes**

**PAPIERS** calque à dessin - **Copies de plans** en tous genres  
**HÉLIOGRAPHIQUES** ED. AERNI-LEUCH, BERNE



**LANDIS & GYR SA**  
**ZOUG**

*Compteurs d'électricité*  
*Wattmètres Système Ferraris    Interrupteurs horaires*



**JACOY DES COMBES & C<sup>o</sup>**  
**BIENNE**  
**CLÔTURES**  
**FABRICATION & POSE**



**Badigeonneuse «Rapid»**  
(par air comprimé).

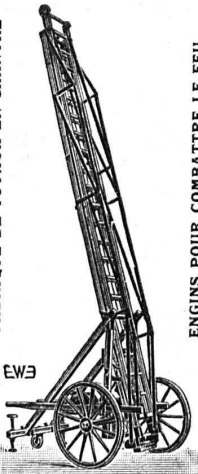
Enduit ou peinture de façades.  
Pour peindre et désinfecter des usines  
ateliers et magasins de tous genres.  
Demandez la liste N° 20.

**C. Nievergelt & C<sup>ie</sup>, Zurich**  
**Succ. de H. CORRODI-HANHART**

Représentant pour la Suisse romande :  
A. Schmied, 9, Chemin de Roche, Genève

**ÉCHELLES**  
pour service électrique et pour pompiers

FABRIQUE DE TUYAUX EN CHANVRE



ENGINS POUR COMBATTRE LE FEU

EWS

**EHR SAM, WÄDENSWIL (Zurich)**



**J. Walser & Co.**  
**WINTERTHUR**  
Constructeurs de Cheminées  
d'usines en murages de chaudières  
Fours pour l'industrie céramique  
chimique et métallurgique,  
fours crématrices et gazogènes  
**Expertises**  
**MAISON FONDÉE EN 1880**

**DALLAGES DE VERRE**  
**ET BÉTON ARMÉ**

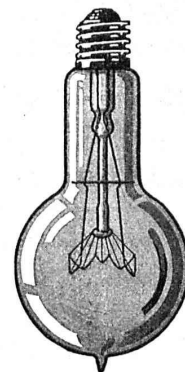


**P. CHIARA**  
**LAUSANNE**

**INDICATEUR VAUDOIS**

Livre des adresses  
de Lausanne et du  
Canton de Vaud.

**Dans toutes librairies**



**LAMPES**

à filament étiré

1 Watt et 1/2 Watt

Fabrication exclusivement suisse

**LUMIÈRE S.A.**  
**GOLDAU (Suisse)**

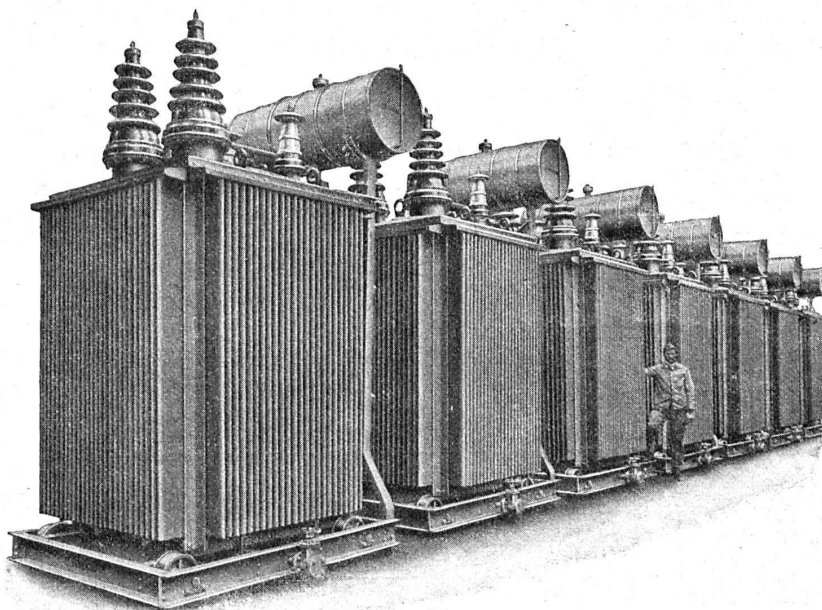
# Ateliers de Construction OERLIKON

Bureau de **LAUSANNE**  
GARE DU FLON

## Transformateurs

monophasés pour stations à air libre, installés à Valanciennes et Jeumont (France).

Puissance par groupe de 3 transformateurs: 7500 KVA, 17300-65000 Volts, 50 périodes.



# Le Plancher sans joints Durament

incombustible  
calorique  
inaltérable

pour Fabriques, Bâtiments publics et privés

le plus économique, durable et hygiénique

Zurich, 1  
Selnastrasse, 3

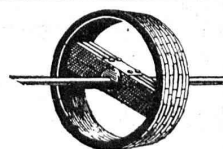
Fabrique de Planchers Durament, G. WIRTH & C<sup>ie</sup>

Berne  
Mattenhofstr., 18

**L'ECOLE LÉMANIA**  
LAUSANNE  
prépare vite et très bien pour  
**POLYTECHNICUM**  
Ecole des Beaux-Arts, Paris  
Ecole spéciale d'Architecture, Paris

■ ■ ■ ■  
**CALCULS DE STABILITÉ**  
Projets - Devis - Mise en soumission - Surveillance - Expertise  
**BÉTON ARMÉ et CONSTRUCTIONS DIVERSES**

**A. PARIS,** Ingénieur-Conseil indépendant  
des brevets et des entreprises  
Petit Beaulieu, av. Beaulieu LAUSANNE :: Téléph. 46.92

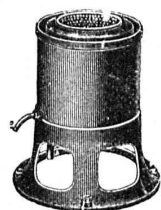


## Modèles et Poulies en bois

pour toutes industries sont fabriqués comme  
spécialité par

**A. Krebs** Fabr. de poulies, Effretikon (Zurich)  
Téléphone N° 16. — Prompte exécution.

## Essoreuses Machines à laver



fonctionnant par pression d'eau ou  
par force électrique  
pour

MÉNAGES, HOTELS  
HOPITAUX

**Ad. SCHULTHESS & C<sup>ie</sup>**

Mühlebachstr. 62 ZURICH Mühlebachstr. 62

Représentant : Ch. ROLLI, ingr., Montreux

EN EMPLOYANT LES  
**Compteurs à eau «PILATE»**  
construits conformément au règlement fédéral de vérification

vous faites des  
économies dans  
la consommation  
d'eau  
et évitez en  
même temps des  
grands frais  
de construction  
pour de  
nouvelles prises  
d'eau, etc.



Représentant  
pour :  
Vaud Neuchâte  
Fribourg et  
Jura bernois.  
MM.  
Frossard & Marro,  
Fribourg.

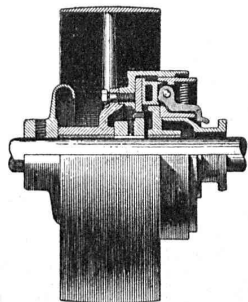
JH 2225 L.Z.

Demandez prix et prospectus détaillés par

**Elster & C<sup>ie</sup>, Lucerne,** fabrique de compteurs de gaz et à eau  
bureau fédéral de vérification n° 3.



∞ SOCIÉTÉ DES USINES DE LOUIS DE ROLL ∞  
SUCCURSALE: **USINE DE CLUS** CT. DE SOLEURE



## EMBRAYAGE BENN

Breveté dans tous les pays industriels.

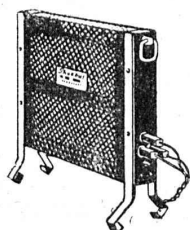
**Embrayage à friction perfectionné par plusieurs années d'expériences.**

Complètement fermé. — Aucune partie saillante.  
Surfaces frottantes en forme de disques.

Peut être embrayé ou débrayé pendant la marche  
et en pleine charge quelle que soit sa vitesse.

### INSTALLATIONS DE TRANSMISSIONS

Embrayage Benn, type NN, pour accoupler un arbre à une poulie à courroie. avec paliers à graissage à bagues ou à billes pour toutes les branches de l'industrie.

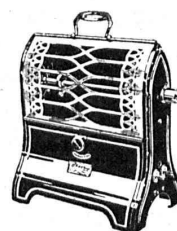


## S. A. KUMMLER & MATTER, Aarau

Fabrique d'appareils électriques pour chauffage et cuisson

Appareils de chauffage en tous genres à partir de 34 francs. — Radiateurs paraboliques à feu vif visible. Nouveau modèle forme cheminée cuivre martelé.

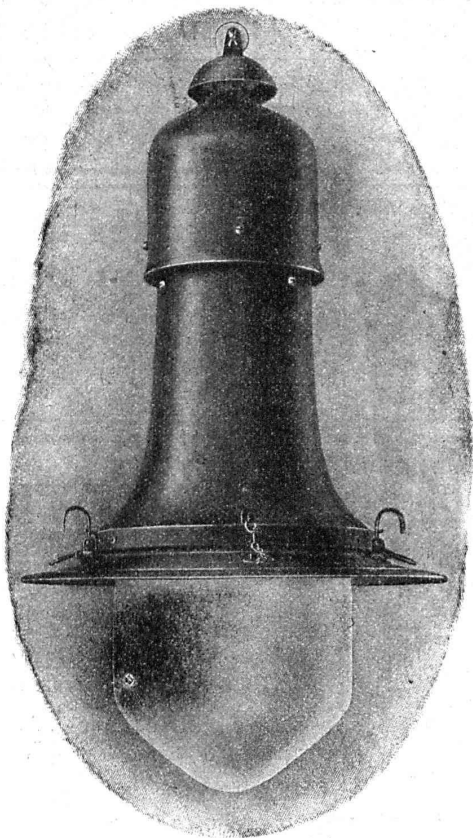
PROSPECTUS A DISPOSITION



## ANÉROÏDES POUR MESURES ALTIMÉTRIQUES

En usage pour nivellements provisoires de chemins de fer, canaux, routes et conduites dans les terrains accidentés, forêts et colonies. Modèle spécial pour touristes. Chaque instrument est calibré dans une chambre pneumatique moyennant un baromètre à mercure, muni de tables de correction et vérifié lors d'une ascension de montagne.

FABRICATION ET VENTE PAR **H. METTLER, INGÉNIEUR, ZURICH, TRITTLIGASSE**



## CAMILLE BAUER, Bâle

Fournitures électriques en gros

Vente exclusive pour la Suisse  
des

### Armatures „Kandem“

pour lampes ½ Watt

avec douilles Edison ou Goliath réglables à l'extérieur

Emaillées au feu. ~ Inoxydables. ~ Aération parfaite.

Intérieur inaccessible à la pluie.

Les Armatures «Kandem» réunissent tous les progrès faits dans le domaine de l'éclairage électrique.

LIVRAISON IMMÉDIATE DEPUIS BALE