

**Zeitschrift:** Bulletin technique de la Suisse romande  
**Band:** 49 (1923)  
**Heft:** 2

## Werbung

### Nutzungsbedingungen

Die ETH-Bibliothek ist die Anbieterin der digitalisierten Zeitschriften auf E-Periodica. Sie besitzt keine Urheberrechte an den Zeitschriften und ist nicht verantwortlich für deren Inhalte. Die Rechte liegen in der Regel bei den Herausgebern beziehungsweise den externen Rechteinhabern. Das Veröffentlichen von Bildern in Print- und Online-Publikationen sowie auf Social Media-Kanälen oder Webseiten ist nur mit vorheriger Genehmigung der Rechteinhaber erlaubt. [Mehr erfahren](#)

### Conditions d'utilisation

L'ETH Library est le fournisseur des revues numérisées. Elle ne détient aucun droit d'auteur sur les revues et n'est pas responsable de leur contenu. En règle générale, les droits sont détenus par les éditeurs ou les détenteurs de droits externes. La reproduction d'images dans des publications imprimées ou en ligne ainsi que sur des canaux de médias sociaux ou des sites web n'est autorisée qu'avec l'accord préalable des détenteurs des droits. [En savoir plus](#)

### Terms of use

The ETH Library is the provider of the digitised journals. It does not own any copyrights to the journals and is not responsible for their content. The rights usually lie with the publishers or the external rights holders. Publishing images in print and online publications, as well as on social media channels or websites, is only permitted with the prior consent of the rights holders. [Find out more](#)

**Download PDF:** 24.01.2026

**ETH-Bibliothek Zürich, E-Periodica, <https://www.e-periodica.ch>**

## Travaux d'asphaltage

en tous genres.

**Plaques isolatrices** en Asphalte  
en toutes épaisseurs et en tous genres.

**Parquet sur asphalte**  
**Asphalte isolant**

**HENRI BRÄNDLI, HORGEN**  
Fabrique d'Asphalte, de Carton bitumé et de Ciment ligneux.  
Téléphone 38.

## PIETRO ROMEGIALLI, ZURICH 3

Bubenbergrasse, 2

Bubenbergrasse, 2

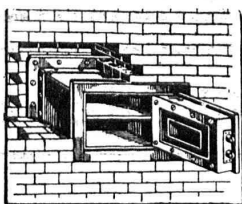
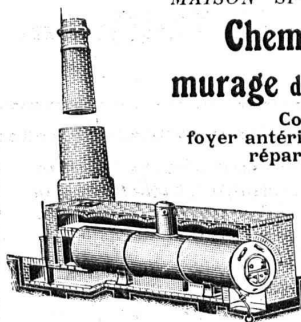
MAISON SPÉCIALE pour

**Cheminées d'usines et**  
**murage de chaudières à vapeur**

Construction de fours,  
foyer antérieur, fondement de machines,  
réparations en tous genres.

Continuellement stock de pierres réfractaires pour autel à évier, pour chaudières à vapeur, en trois grandeurs.

Adresse télégr.: Hochkaminbau Zurich  
Téléphone: Selnau 85.22.



### COFFRES A MURER

Trésors p<sup>r</sup> fixer au mur. Cassettes. Coffres-forts

**B. SCHNEIDER**

Fabrique de Coffres-forts Union  
Gessnerallee, 36, ZURICH

Représentant général pour la Suisse romande:  
O.-A. SCHÄER, Ing., 8, Av. du Simplon, Lausanne  
Demandez s. v. p. prospectus n° 58

**Pour toitures**  
**et isolations**



**Kern**  
**AARAU**

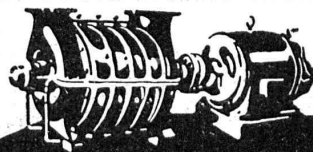
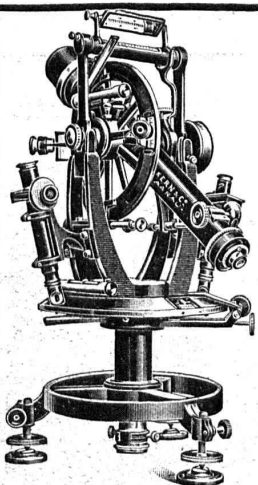
Téodolites

Instruments de nivellement

Boîtes de  
Compas de précision

CATALOGUES GRATIS

**Kern & C<sup>ie</sup>** Société Anonyme **Aarau**



**G. Meidinger & C<sup>ie</sup>**  
**Bâle**

REPRÉSENTANT:

**L. E. Golay, Ingénieur, Genève**

Téléphone: Stand 7015

Rue Versonnex, 13

**Ventilateurs centrifuges**

pour tous les besoins de l'industrie

Aération - Séchage - Dépoussiérage

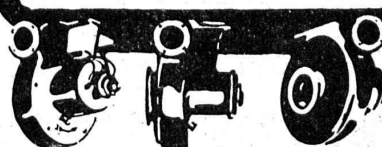
**Ventilateurs électriques**

pour feux de forges

**Moteurs électriques**

**Réparations**

de machines électriques de tous systèmes.



FABRIQUE  
DE  
PRODUITS REFRACTAIRES-SALEUSEN  
LAUSEN BAILE CAMP.

LIVRE  
DES MATERIAUX  
REFRACTAIRES  
A L'USAGE DE TOUTES  
LES INDUSTRIES.

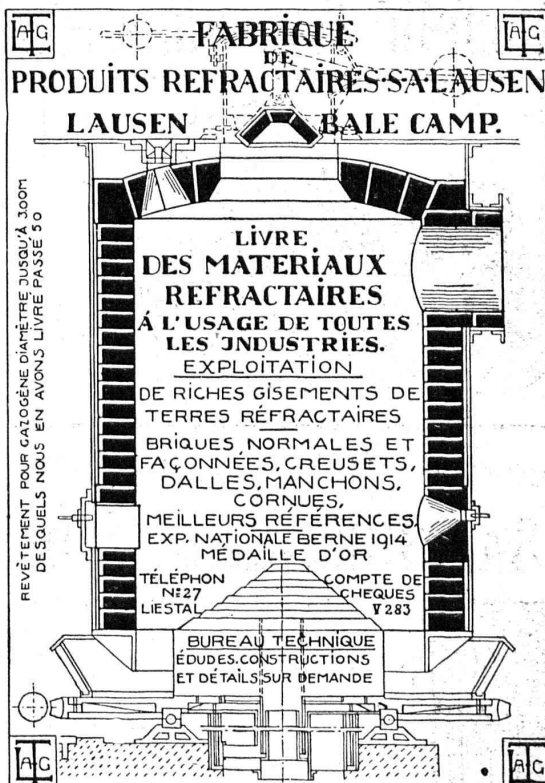
EXPLOITATION

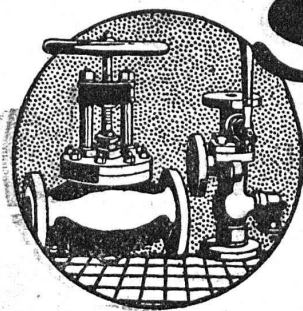
DE RICHES GISEMENTS DE  
TERRES REFRACTAIRES  
BRIQUES, NORMALES ET  
FAÇONNÉES, CREUSETS,  
DALLES, MANCHONS,  
CORNUES,  
MEILLEURS RÉFÉRENCES.  
EXP. NATIONALE BERNE 1914  
MÉDAILLE D'OR

TÉLÉPHON N° 27 LIESTAL  
COMPT. DE CHEQUES Y 283

BUREAU TECHNIQUE  
ÉTUDES, CONSTRUCTIONS  
ET DÉTAILS SUR DEMANDE

REVÊTEMENT POUR GAZOGÈNE DIAMÈTRE JUSQU'À 3000  
DESQUELS NOUS EN AVONS LIVRE PASSE 50





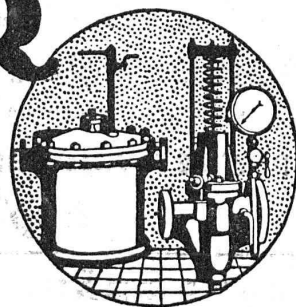
# SULZER

ARMATURES  
et  
PIÈCES DE TUYAUTERIE

pour  
vapeur, eau, acides, gaz, air etc.

Catalogues sur demande.

SULZER FRÈRES, SOCIÉTÉ ANONYME, WINTERTHUR



*Fabricants de Produits en ciment !*

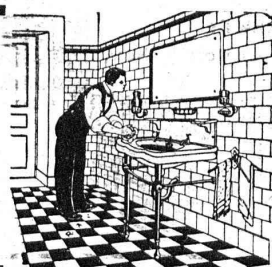
Procurez-vous les **MOULES**

DE LA MAISON SPÉCIALE

**J. GRABER, Fabrique de Machines à Winterthour-Veltheim**

DIVERS SYSTÈMES BREVETÉS

EXPORTATION



**GÉTAZ, ROMANG, ÉCOFFEY (S. A.)**

Lausanne, Vevey, Genève  
Montreux, Châtel St-Denis

Matériaux de constructions  
**GRANIT DU TESSIN**

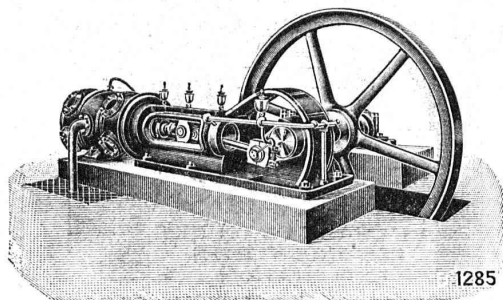
CERESITE, produit idéal pour rendre  
le mortier étanche

Fabriques de Carreaux en ciment pour dallages  
Tuyaux en ciment

Carreaux céramiques pour dallages et revêtements  
Articles sanitaires pour toilettes, bains, W. C., etc.  
Exposition permanente à Lausanne, Vevey et Genève

Produits réfractaires et isolants :: Bois de construction

**Société Genevoise d'Instruments de Physique, Genève**



1285

MACHINES

à **FROID** et à **GLACE**

Toutes applications du froid

Installations pouvant produire de 5 à 2000 kg. de glace à l'heure

Catalogues, devis et visite d'ingénieur gratuitement à disposition

FABRIQUE DE CHAUFFAGE CENTRAL ET POÊLERIE MODERNE

**C. SAMBUC, Ingénieur, Lausanne, Saint-Roch, 3-5**

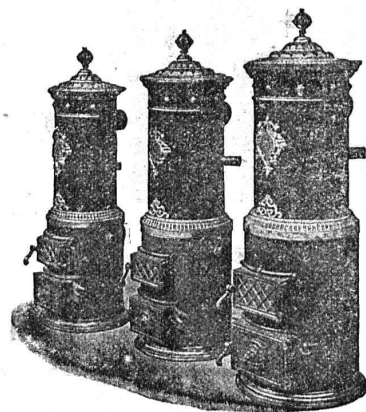
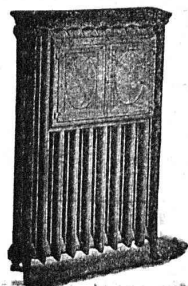
Maison fondée en 1900

CHAUFFAGES CENTRAUX - VENTILATION

Installations complètes  
pour Usines, Cuisines d'Hôtels, Pensions, etc.

Références de 1<sup>er</sup> ordre

Fabrique mécanique de Colliers fer forgé - Exportation



MAMMOUTH



# Mammouth

Plaque d'asphalte souple, formée d'un tissu imprégné, fabriqué avec de l'asphalte pur et ne contenant aucun produit provenant de la distillation du goudron de houille. Etanchéité et souplesse permanentes.

**Porolithe** ajouté au mortier de ciment, le rendant étanche contre les intempéries.

**Emulsion d'asphalte et Evéol** enduit résistant à l'eau douce pour murs, constructions en bois et fer; pour toitures et fondations, ponts ouvrages hydrauliques, toits plats, terrasses.

**ASPHALT-EMULSION S.A., ZURICH**  
Hafnersstrasse, 7  
Téléphone Selnau 4674

Société Suisse d'Explosifs  
**Cheddite & Dynamite**  
Téléphone 182 LIESTAL Téléphone 182

# EXPLOSIFS

de sûreté de tout genre et de toute puissance  
Dynamites, Mèches et Détonateurs  
**Cheddite, Telsite.**  
Agents généraux pour la Suisse Romande:  
**PETITPIERRE Fils & C<sup>ie</sup>, Neuchâtel**  
Téléphone 3.15.

## Water Turbines

**Draughtsman** required immediately to take charge of section handling detail design and manufacturing drawings of all types of Water Turbines. Must be thoroughly efficient man who can speak English. Apply with full particulars of training, experience, age and salary expected to Chief Draughtsman, English Electric Company Limited, Willans Works, Rugby, England.

(Z. 132 c.)



reconnu la meilleure peinture pour l'intérieur et l'extérieur

Très brillante ou mate

Bl 619 g

Représentant général pour la Suisse:

**C. HAESSIG, Rue Dufour 53, BALE**

**W. BAUMANN HORGEN SUISSE**

Représentant à Genève  
M. Jules Chappuis, Terrassière, 58

Maison fondée en 1860

**Volets à rouleaux. Stores à lames prismatiques. Volets à panneaux. Paravents**

## Coffres-forts

de construction incombustible et incrochetable  
fabriqués par la maison

**A. & R. WIEDEMAR**

Fondée en 1862 à Berne Fondée en 1862  
Médaille d'Or: Exposition Nationale Suisse, Berne 1914

## Asphalte naturel de Travers

Seules mines d'Asphalte en Suisse.

Reconnu le meilleur Asphalte

Représentants pour la Suisse:

**E.-R. Zetter & C<sup>o</sup>, à Soleure**

Maison fondée en 1843.



Marque de fabrique.



**S. A. FABRIQUES DE MEUBLES**  
Horgen-Glaris à Horgen

Maison suisse la plus importante pour

**AMEUBLEMENT**

de Salles de concert, théâtres, cinémathèques, restaurants, cafés, salles à manger, vestibules etc.



## Conducteur de travaux

expérimenté et énergique pour constructions de bâtiments et travaux en béton armé trouve engagement. Offres et prétentions doivent être adressées à S. A. d'Entreprises de constructions Th. & Ed. WAGNER, Strasbourg (Bas-Rhin, France), 14, Rue Adolphe Seyboth.

## Ingénieur diplômé

possédant diplôme E. T. H. et 1 1/2 an dans bureau de construction, cherche occupation. Il pourrait éventuellement s'intéresser.

Offres sous chiffres Dc 2574 Gl, Publicitas, Glarus.

## Soudure argent

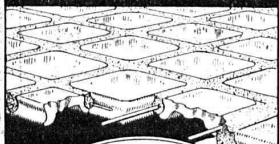
pour tout usage et à différents prix env. 50 sortes (à 1779 g)

**AUFRANC & C<sup>ie</sup>, S. A.**  
BIENNE

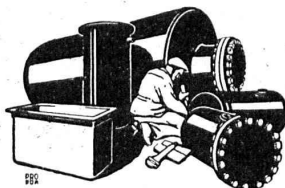
## ARMES

Ancienne Société Française, à St-Etienne (Loire) fournisseur guerre et marine, disposant locaux force motrice, pourrait adjoindre fabrication d'armes. Ecrire à M. l'Administrateur, 27, Avenue de la Brabançonne, à Bruxelles.

## DALLAGES DE VERRE ET BÉTON ARMÉ



**P. CHIARA**  
LAUSANNE



Boiler, réservoirs, récipients d'expansion, conduites ainsi que travaux de ferblanterie en tous genres

**Rich. Bertrams**  
Bâle

## Mise au concours de travaux.

La direction du 1<sup>er</sup> arrondissement des chemins de fer fédéraux, à Lausanne, met au concours la démolition et le chargement sur wagons du tablier métallique du viaduc de la Paudèze, au km. 3,294-3,473 de la ligne Lausanne - Saint-Maurice.

Poids total 580 tonnes.

Le formulaire de soumission pourra être retiré au Service central de la voie, bureau des ponts, rez-de-chaussée du bâtiment de la petite vitesse à Lausanne. Les plans seront remis aux entrepreneurs qui en feront la demande moyennant un dépôt de 5 fr. qui leur sera restitué si les plans sont rendus en bon état à l'appui d'une soumission.

Les offres devront parvenir à la Direction soussignée le 3 février 1923 au plus tard, sous pli fermé portant la suscription « Viaduc de la Paudèze, démolition ».

Les soumissionnaires resteront liés par leur offre jusqu'au 1<sup>er</sup> mars 1923.

Lausanne, le 20 décembre 1922.

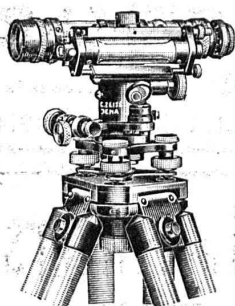
JH. 52253 C

Direction du 1<sup>er</sup> Arrondissement des C. F. F.

## CHEMINÉES SHCOFER

assurent un tirage excellent par tous les temps, aèrent les locaux d'habitation et économisent de la place.

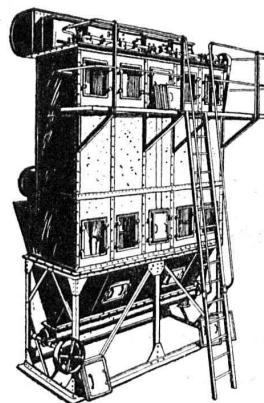
**CANAUX SCHOFER ET ISOLIT**  
BUREAU DE VENTE, BERNE



**Niveaux**  
**Carl Zeiss**

Catalogue gratis

**Charles Ebner**  
Schaffhouse  
Maison fondée en 1901



**DÉPOUSSIÉRAGE**  
**INDUSTRIEL**

avec  
RÉCUPÉRATION DES POUSSIÈRES  
par  
**FILTRE BREVETÉ**

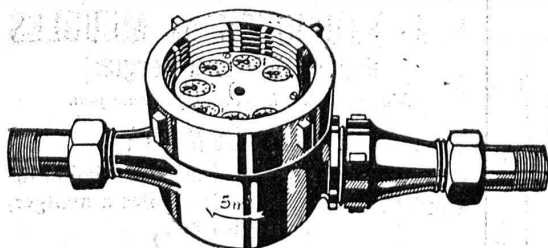
**Ventilation-Séchoirs**  
Transports pneumatiques

**M. PELET**  
Ingénieur-Constructeur  
LAUSANNE

## SONDAGES

Sondages et forages de puits. Installations de fontaines. Captation d'eau de source et d'eau de fond. Creusage de galeries. Puits d'assèchement d'eaux souterraines. Fondations de tout genre pour constructions ou travaux souterrains.

**J. STRIKER** Téléphone : Bollwerk 59.63, Belpstrasse, 41 **BERNE**



Station de vérification 4

Téléphone 6789

## COMPTEUR à EAU

CADRANS NOYÉS et CADRANS SECS

Robinetts pour closets — STATIONS D'ESSAIS  
Cartes à enregistrer — Réparations de tous systèmes

DEMANDEZ PROSPECTUS

**A. Bürgin & C<sup>ie</sup>**, Fabrique suisse de compteurs à eau, **Bâle**

**C.F. WEBER S.-A., Leipzig-Pl. SUCCURSALE: MUTTENZ-BALE**

Téléphone 12

**Fabrique de cartons bitumés et de produits de goudron**

Télégrammes :  
Nonnenmühle

Maison de 1er ordre pour la livraison de

**Plaques isolantes asphaltées en toutes épaisseurs et en tous genres,  
Vernis d'asphalte, Antiélaéolithe, Asphalte pour parquets, Carbolinéum,  
Mastic d'asphalte pour divers usages, Matières désinfectantes**

**S. A. Hasler**

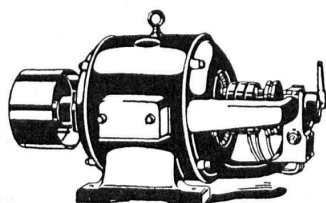
ci-devant  
l'atelier des télégraphes de G. Hasler

**Berne**



**Appareils téléphoniques**

Prix-courant sur demande



**GMÜR & C<sup>IE</sup>, SCHAEINIS (Suisse)**

Télégr. : Gmurco  
Téléphone N° 13

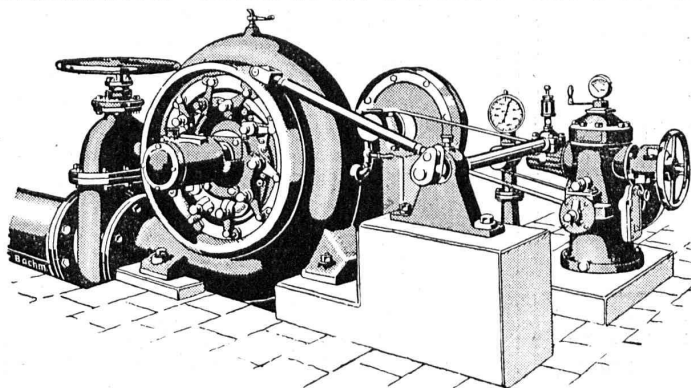
**Fabrique de moteurs électriques**

MOTEURS RÉGLABLES POUR LA COMMANDE DE MACHINES A IMPRIMER, ETC

Agent pour la Suisse Romande :

Téléph. N° 2072. **W. SCHUTZ, Av. Ruchonnet, 10, LAUSANNE** Téléph. N° 2072.

**ÉTABLISSEMENTS BENNINGER S. A. UZWIL**



**TURBINES HYDRAULIQUES, RÉGULATEURS**



**E. BECK**



**PERLES, PRÈS BIENNE**

Télégrammes : PAPPBECK

Téléphone 8

Fabrique pour

**Plaques d'asphalte pour isolations en tous genres**

Tapis d'isolation :: Plaques asphaltées en liège

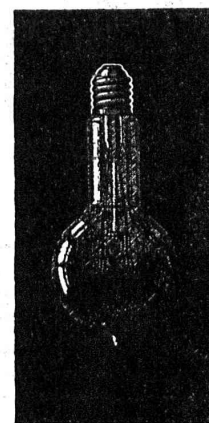
Papier pour couverture :: Carton bitumé cannelé :: Carbolinéum  
et tous les produits d'asphalte et de goudron.

**INDICATEUR VAUDOIS**

Livre d'adresses de Lausanne et du Canton de Vaud. — Dans toutes librairies

Manufacture de Papiers  
**STOUKY, BAUMGARTNER & C<sup>e</sup>**  
LAUSANNE et RENENS

Spécialité de Papiers  
utilisés dans l'Industrie du Bâtiment.



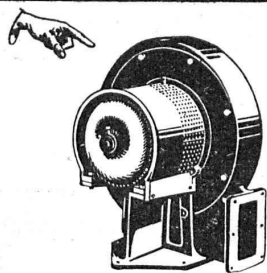
**LAMPES**  
à filament étiré

1 Watt et 1/2 Watt

Fabrication exclusivement suisse

**LUMIÈRE S.A.**  
**ZOUG (Suisse)**

USINE à GOLDAU



Type S A V

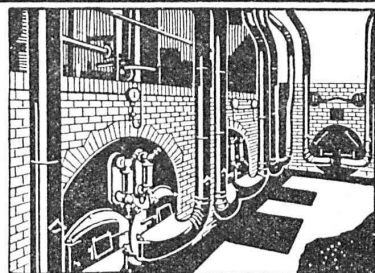
## VENTILATION S.A. STAEFA

Anciennes Maisons F. Wunderli, Uster et Kundig, Zurich-Bâle

Transport pneumatique de copeaux et sciures  
Dépoussiérage de machines d'horlogerie  
avec récupération des déchets par filtrage  
Ventilateurs pour forges et tous usages industriels  
Turbines à air à grands débits

Représentation pour la Suisse romande:

CH. ROLLI, INGÉNIEUR, MONTREUX



Installation de soufflerie sous grille « Föhn » pour combustibles pauvres

## FONDERIE PAUL PERRET & C<sup>ie</sup>, LAUSANNE

Rue de Genève - Tél. 26.60

Maison fondée en 1895

Rue de Genève - Tél. 26.60

### Fonderie de Fer

Fontes pour machines sur modèles et au troussseau, jusqu'à 10,000 kg. — Fontes de bâtiments et de voirie. Articles en séries. Fontes spéciales pour l'industrie chimique.



### Fonderie de Cuivre

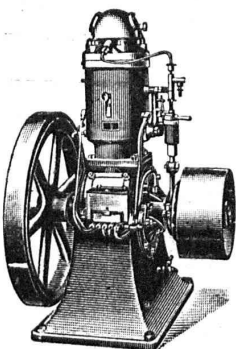
Bronzes phosphoreux, aluminium et tous autres alliages. — Installation moderne. Machines à mouler. — Livraisons rapides.

## WEBER & C<sup>ie</sup>, Uster-Zurich

Ateliers de constructions mécaniques et fonderie

Spécialité depuis plus de 20 ans:

## MOTEURS

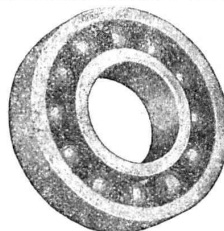


à huile lourde,  
à pétrole lampant,  
à essence ou à gaz

pour l'industrie,  
pour l'agriculture  
et pour bateaux de transport  
et de pêche

Machines automobiles à  
scier et à fendre le bois  
de chauffage

DEMANDEZ CATALOGUE ET RÉFÉRENCES



## ROULEMENT A BILLES D. W. F.

pour tout  
emploi.

Grandeurs normales en stock à Zurich

Paliers de machines munis de  
Roulements à billes D. W. F.

REPRÉSENTANT:

D<sup>r</sup> Hoigné, ci-devant M. Schoch et C<sup>o</sup>  
Münsterhof, 14, Zurich I

## CALCULS DE STABILITÉ

Projets - Devis - Mise en soumission - Surveillance - Expertise

BÉTON ARMÉ et CONSTRUCTIONS DIVERSES

A. PARIS, Ingénieur-Conseil indépendant  
des brevets et des entreprises

Petit Beaulieu, av. Beaulieu LAUSANNE :: Téléph. 46.92

## VVE DE H. SPECKER S. A.

MANUFACTURE DE CAOUTCHOUC

Télegr.: Speckers

ZURICH

Téléph. Selnu 3316

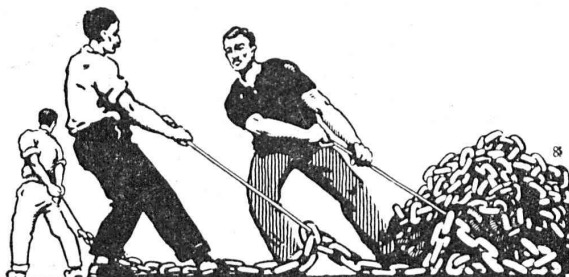
Vêtements imperméables pour scaphandriers et mineurs. — Pantalons, Bas et Bottes en caoutchouc pour constructions hydrauliques. — Vêtements huilés. — Tuyaux pour outillage hydraulique ou pneumatique (marteaux, perceuses, perforatrices, riveuses, etc.). — Tuyaux à spirale et membranes pour pompes à eau. — Articles en caoutchouc moulé, ébonite, fibre, amiante en tout genre.

### TUYAUX FONTE DE CHOINDEZ



SOCIÉTÉ ANONYME

TUBES ACIER A EMBOITEMENT



## UNION SOCIÉTÉ ANONYME À BIENNE

Première Fabrique Suisse de Chaînes soudées  
par procédé électrique breveté.

USINE À MÂCHE.

Chaînes en tous genres pour l'Industrie.  
Chaînes calibrées et éprouvées à double résistance pour  
grues, monte-charges, palans et toutes sortes d'appareils  
de levage. Chaînes pour élévateurs et transporteurs,  
Chaînes à lier pour chemins de fer, Chaînes de charge  
pour fonderies etc. Chaînes antidérapantes pour automobiles.

LES COMMANDES SONT REÇUES PAR  
TRÉFILERIES RÉUNIES S. A., BIENNE  
S. A. DES FORGES ET USINES DE MOOS, LUCERNE  
H. HESS & C<sup>ie</sup>, PILGERSTEDT, RUTI, ZURICH

IMPRIMERIE LA CONCORDE, Jumelles, 4, LAUSANNE

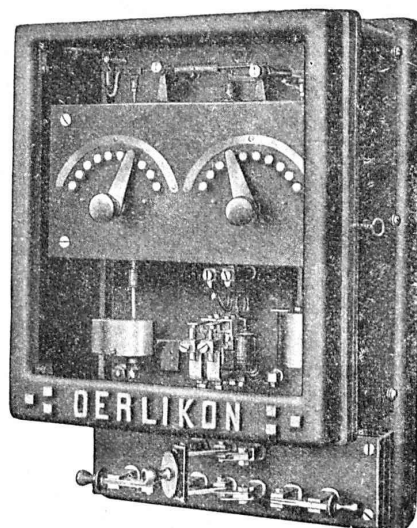
Imprimés en tous genres.



# Ateliers de construction **OERLIKON**

Bureau de **LAUSANNE**  
GARE DU FLON

**Régulateur automatique**  
rapide de tension (Système Oerlikon)



## **ATELIERS DE CONSTRUCTIONS MÉCANIQUES** TÉLÉPHONE N° 69 de **VEVEY** (Suisse) Adr. télégr.: **FONDERIE-VEVEY**

### **TURBINES et RÉGULATEURS**

Monte-charges de tous systèmes

Compresseurs.

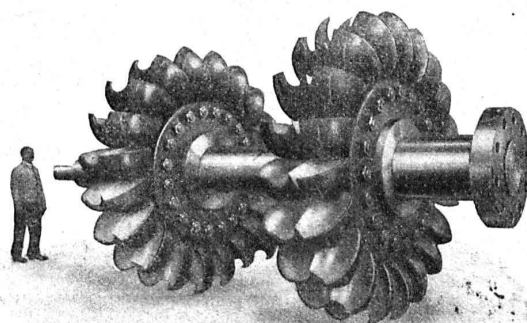
Presses hydrauliques.

ENGINS DE LEVAGE

Grues, ponts  
et plaques tournantes.

Chariots transbordeurs.

**BRANCHEMENTS et  
CROISEMENTS**



Roues motrices turbines Pelton 14300 HP.  
de l'usine d'Amsteg (C. F. F.)

### **FONDERIE de FER et de BRONZE**

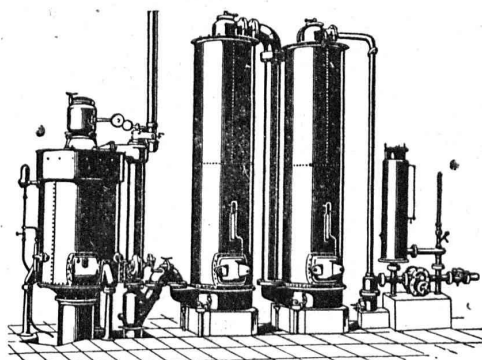
PONTS et  
Charpentes métalliques.  
RÉSERVOIRS  
et CHAUDIÈRES

**GAZOMÈTRES  
TUYAUX**

**BARRAGES et ÉCLUSES**

DEVIS de toutes MACHINES  
sur demande.

## **Société Suisse pour la Construction de Locomotives et de Machines** **WINTERTHUR**



### **Gazogènes "Winterthur"**

pour la gazéification de charbons  
tourbe, déchets de bois, etc.

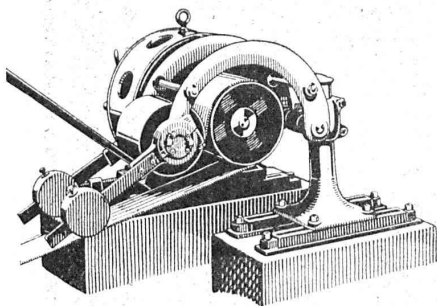
Utilisation rationnelle et économique du gaz  
pour le chauffage de fours à tremper, à cémenter,  
à recuire, à souder, etc., etc.  
pour l'industrie textile et l'industrie chimique, etc.

Construction simple et entretien facile.  
:: Prospectus et devis sur demande ::





∞ SOCIÉTÉ DES USINES DE LOUIS DE ROLL ∞  
SUCCURSALE: **USINE DE CLUS** CT. DE SOLEURE



LÉNIX TYPE B, agissant par dessus.

Concessionnaires pour la Suisse des

## Transmissions **LÉNIX** brevetées

Transmissions directes avec grands rapports  
et distances d'axes réduites.

Suppression des renvois. — Economie de force, de courroie et de place.

**Poulies enrouleuses sur billes.**

Nous avons livré plus de 8500 enrouleurs Lénix pour transmissions de force  
jusqu'à 1000 chevaux et rapports de transmissions jusqu'à 1 : 25.

**Installations complètes de transmissions modernes**  
avec paliers à graissage à bagues ou à billes, pour toutes les branches de l'industrie.

## Machines-Outils de haute précision

*GRANDS STOCKS en SCIES A RUBAN*  
diamètre des volants 500, 800, 900 mm. avec table inclinable.  
Toutes nos machines sont construites avec roulement à billes.

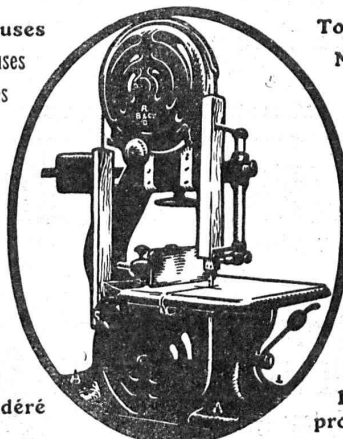
Maison fondée  
en 1846



Maison fondée  
en 1846

**ÉTABLISSEMENTS  
ROD. BRENNER & C<sup>IE</sup>, BALE**

**Raboteuses**  
Dégauchisseuses  
Scies circulaires



**Toupies**  
Mortaiseuses  
Affûteuses

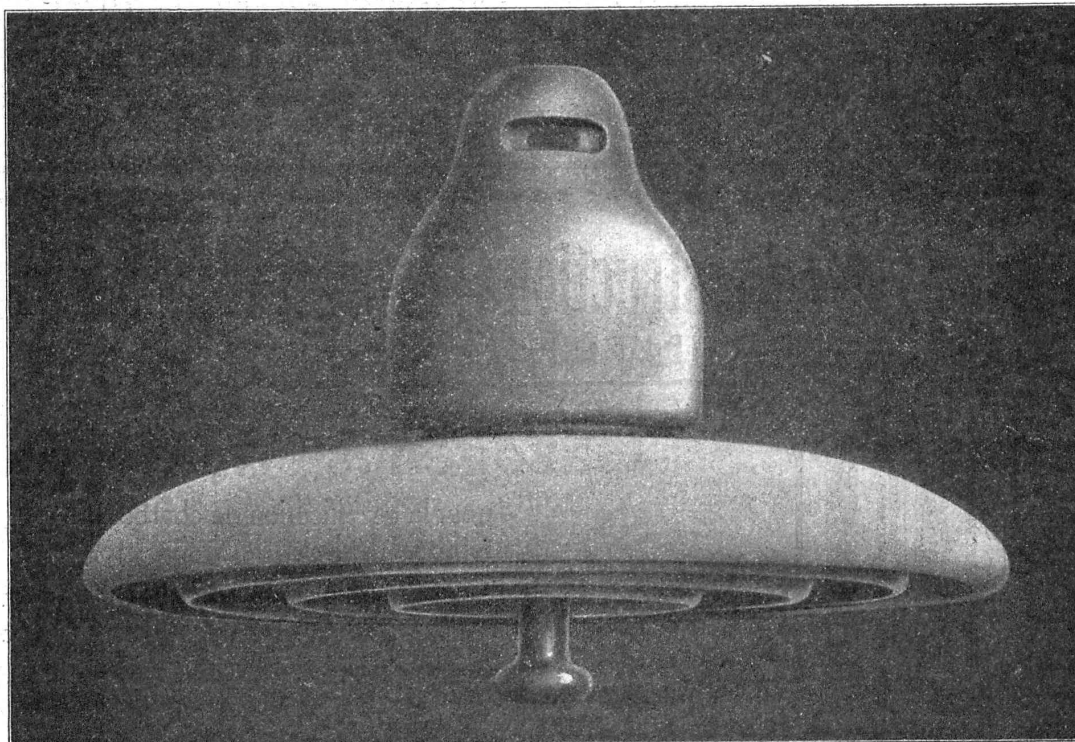
Prix modéré

**Demandez  
prospectus**

## Camille Bauer, Bâle

Représentant général pour la Suisse des fabriques de porcelaine  
Ph. ROSENTHAL & C<sup>ie</sup>, S. A., à Selb et Marktredwitz (Bavière)

Isolateurs à suspendre N° 10288 pour haute tension



Isolateurs à suspendre N° 10288 pour haute tension

Employés par les Usines électriques de la Lonza S. A., à Bâle, pour la LIGNE SION-MONTHEY (Walliser Sammelschiene)