

**Zeitschrift:** Bulletin technique de la Suisse romande  
**Band:** 49 (1923)  
**Heft:** 24

## **Werbung**

### **Nutzungsbedingungen**

Die ETH-Bibliothek ist die Anbieterin der digitalisierten Zeitschriften auf E-Periodica. Sie besitzt keine Urheberrechte an den Zeitschriften und ist nicht verantwortlich für deren Inhalte. Die Rechte liegen in der Regel bei den Herausgebern beziehungsweise den externen Rechteinhabern. Das Veröffentlichen von Bildern in Print- und Online-Publikationen sowie auf Social Media-Kanälen oder Webseiten ist nur mit vorheriger Genehmigung der Rechteinhaber erlaubt. [Mehr erfahren](#)

### **Conditions d'utilisation**

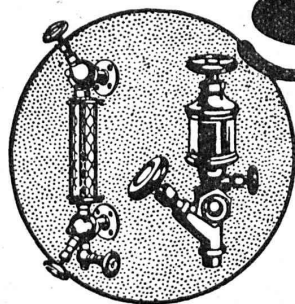
L'ETH Library est le fournisseur des revues numérisées. Elle ne détient aucun droit d'auteur sur les revues et n'est pas responsable de leur contenu. En règle générale, les droits sont détenus par les éditeurs ou les détenteurs de droits externes. La reproduction d'images dans des publications imprimées ou en ligne ainsi que sur des canaux de médias sociaux ou des sites web n'est autorisée qu'avec l'accord préalable des détenteurs des droits. [En savoir plus](#)

### **Terms of use**

The ETH Library is the provider of the digitised journals. It does not own any copyrights to the journals and is not responsible for their content. The rights usually lie with the publishers or the external rights holders. Publishing images in print and online publications, as well as on social media channels or websites, is only permitted with the prior consent of the rights holders. [Find out more](#)

**Download PDF:** 23.01.2026

**ETH-Bibliothek Zürich, E-Periodica, <https://www.e-periodica.ch>**



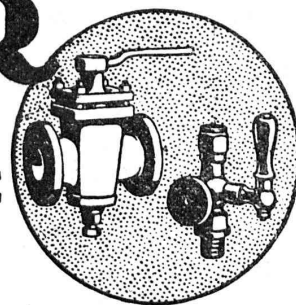
# SULZER

## ARMATURES et PIÈCES DE TUYAUTERIE

pour  
vapeur, eau, acides, gaz, air etc.

Catalogues sur demande.

SULZER FRÈRES, SOCIÉTÉ ANONYME, WINTERTHUR



Société Suisse d'Explosifs  
**Cheddite & Dynamite**  
Téléphone 182 LIESTAL Téléphone 182

# EXPLOSIFS

de sûreté de tout genre et de toute puissance  
Dynamites, Mèches et Détonateurs  
**Cheddite, Telsite.**  
Agents généraux pour la Suisse Romande:  
**PETITPIERRE Fils & C<sup>ie</sup>, Neuchâtel**  
Téléphone 3.15.

**S. T. S.** Schweizer Technische Stellenvermittlung  
Service Technique Suisse de placement  
Servizio Tecnico Svizzero di collocamento  
Swiss Technical Service of employment

ZÜRICH, Tiefenhöfe 11 — Telefon: Selnau 23.75 — Telegramme: INGENIEUR ZÜRICH

### Emplois vacants.

Sont répétés les numéros : 318a, 331, 344, 345, 348, 349, 350, 351, 352, 354, 355, 356, 357, 358, 360.

En outre :

1. *Beton-Ingenieur* mit kaufmännischem Talent, für Acquisition und Bureauarbeiten nach Ober-Italien gesucht. Bewerber darf nicht über 35 Jahre alt sein und muss die italienische Sprache vollständig beherrschen. 301a
2. *Junger, tüchtiger, zuverlässiger Hochbau-Techniker* für Bureau und Bau auf 1. Dezember (Zürich). 329a
3. *Ateliers de constructions en Alsace* cherchent pour tout de suite *techniciens dessinateurs* très expérimentés en *appareils de levage*. 361
4. *Tüchtiger Ingenieur oder Techniker*, absolut selbständig im Projektieren und Ausführung von *Zentralheizungen* und *sanitären Anlagen*. Kenntnis der *franz.* Sprache erwünscht, jedoch nicht Bedingung. (Westschweiz). Eintritt raschmöglichst. 362
5. *Hochbautechniker als Bauführer* ins Wiederaufbaugelände im Elsass gesucht. Mehrjährige Praxis und Kenntnis der französischen Sprache erwünscht. 363
6. *Junger Maschinentechniker*, der auch über etwas praktische Erfahrung verfügt, zur Ausarbeitung einiger maschineller Umänderungen von *Cementfabrik* gesucht. Anstellungsdauer ca. 2-3 Monate. (Schweiz). 364
7. *Jüngerer, tüchtiger, Dipl.-Ingenieur* mit ca. 1 Jahr Praxis im *Eisenbeton* für ca. 2 Monate gesucht. (Deutsche Schweiz). 366
8. *Bon dessinateur-architecte*, si possible de langue française, recherché pour la France. (Vosges). 367
9. *Junger, tüchtiger Bautechniker Architekt* zu solortigem Eintritt von *Architekturbureau* gesucht. (Deutsche Schweiz). 368
10. *Ingenieur mit Eisenbahn-Praxis*, nicht über 35 Jahre, für Westschweiz gesucht. Bevorzugt *Welschschweizer*. 369
11. *Betriebsleiter* für *Zelluloidwarenfabrik* gesucht. *Erfordernis*: gute Fachkenntnis, selbständig, Befähigung, 50-100 Arbeitern vorzustehen, Kenntnis des *Taylor-Systems*, gute Ideen zur Herstellung der notwendigen Formen und Werkzeuge. (Deutsche Schweiz). 371
12. *Ingenieurs ou techniciens pour chauffages centraux et installations sanitaires*. (Ct. de Neuchâtel). 372
13. *Un collaborateur associé (ingénieur en béton armé)* et pouvant faire un apport, recherché pour la France. 373
14. *Konstrukteur* für *Universalregistrierapparate* und *Elektrokardiographen* gesucht. (Kt. Bern.). 374
15. *Betriebsingenieur* von *Lederfabrik* in *Luxembourg* gesucht, der auch längere *Praxis* hat und dort die Erweiterung der Fabrik- und Kraftanlagen leiten, sowie evtl. die Einkaufsabteilung des *Fabrikbetriebes* übernehmen kann. *Bedingung*: Beherrschung der französischen und deutschen Sprache. 375
16. *Tüchtiger Konstrukteur* für stationäre *Explosionsmotoren*, speziell kleinere *Industriemotoren* gesucht. *Bedingung*: grosse Erfahrung auf diesem Gebiet. (Schweiz). 376

Demandez à vos fournisseurs les  
véritables **OUTILS** Marque

## R. STOCK & C<sup>ie</sup>

Mèches hélicoïdales en acier carbone et  
acier rapid. — Alésoirs, fraises, tarauds, etc.

Dépositaires : Tous les bons magasins d'outillage et  
de quincailleries.

Dépositaire général pour la Suisse :

## N. STRUBL-OTT, BALE

# Portes blindées

munies des derniers perfectionnements

anti-chalumeaux

à l'abri du feu et de l'effraction

fabriqués par la maison

## A. & R. WIEDEMAR

Fondée en 1862

à Berne

Fondée en 1862

Médaille d'Or : Exposition Nationale Suisse, Berne 1914

## CABLE

A VENDRE

à des conditions avantageuses, environ 2500 mètres câble souterrain, concentrique, 2 x 50 m/m<sup>2</sup>, 2 gânes de plomb, armé de ruban de fer, basse tension (1000 volts).  
S'adresser sous P. 5619 N à Pu  
blicitas, Neuchâtel. P 5619 N

## Bovard & Bugnion

ci-devant : **Mathey Doret & C<sup>ie</sup>**

## Brevets d'invention

Marques - Dessins et Modèles

Bollwerk, 17 **BERNE** Bollwerk, 17

## Alimentation en eau des villes d'Athènes, du Pirée et de leurs banlieues

### Avis de Concours international

Le Consulat Général de Grèce, à Genève, porte à la connaissance des intéressés que la **construction, l'entretien et l'exploitation des travaux d'alimentation en eau** des villes d'Athènes, du Pirée et de leurs banlieues sont mis en concours international par le gouvernement grec.

Les conditions, le cahier des charges, les diagrammes et plans, un rapport succinct concernant le mode de l'alimentation en eau proposé, peuvent être consultés au siège du Consulat de Grèce, à Genève, 44, boulevard des Tranchées, de 10 heures à midi, ou bien au Consulat général de Grèce à Zurich, aux mêmes heures.

#### On cherche

pour une fabrique de machines avec fonderie, entreprise de moyenne importance, située en petite ville environs de Paris, un

#### ingénieur mécanicien ou technicien

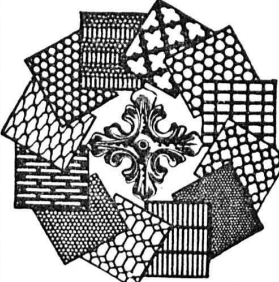
comme chef d'exploitation. Adresser offres avec tous renseignements nécessaires sur nationalité, instruction, occupation antérieure, âge, copies de certificats et références, etc., sous H 27307 L, Publicitas, Lausanne.

### INDICATEUR VAUDOIS

Livre des adresses  
de Lausanne et du  
Canton de Vaud.

Dans toutes librairies

**Tôles perforées**



**H. HEER & C<sup>o</sup>**  
OLTEN 7318

## CHEMINÉES SCHOFER

assurent un tirage excellent par tous les temps,  
aèrent les locaux d'habitation et économisent de la place.

**CANAUX SCHOFER ET ISOLIT**  
**BUREAU DE VENTE, BERNE**

### Offres d'exploitation de Brevets d'invention **IMER & DE WURSTEMBERGER** ci-devant **E. IMER-SCHNEIDER** INGENIEUR CONSEIL GENÈVE

Les propriétaires des brevets suisses suivants désirent entrer en relation avec des fabricants suisses, en vue de la fabrication des articles brevetés et seraient disposés à céder des licences d'exploitation ou à vendre leurs brevets :

- N° 58500 du 27 octobre 1911, **William Joseph Still**, pour : « Moteur à explosion combiné avec des moyens permettant d'utiliser une partie de l'énergie qui serait perdue en lui sans eux ».  
N° 88790 du 17 décembre 1919, **Ernest Tribe**, pour : « Joint de tuyaux ».  
N° 93461 du 27 décembre 1918, **Ugo Pavesi**, pour : « Véhicule automobile à au moins deux paires de roues motrices à virage correct ».  
N° 93388 du 21 octobre 1919, **Empreza Turbina Radial**, pour : « Turbine ».  
N° 67216 du 18 novembre 1913 et son addition N° 72133 du 6 novembre 1914, **Oscar Saelid et Kv. Pettersen**, pour : « Appareil électrique pour cuire ».  
N° 95074 du 19 novembre 1920, **Vickers Limited**, pour : « Mandrin ».

Prière d'adresser les offres ou propositions à **MM. Imer & de Würstemberger**, ci-devant **M. E. Imer-Schneider**, Ingénieur-Conseil, 59, rue du Stand, à Genève, qui les transmettront à qui de droit.

## IMPRIMERIE LA CONCORDE

Direction :

**LAUSANNE**

Th. Pache-Tanner  
J. Pache-Vuitel

JUMELLES, 4  
Téléphone 35 95

Impressions commerciales et artistiques

Tirages en couleurs, illustrations, Labeurs

Journaux, volumes, brochures, catalogues

Circulaires :: Enveloppes :: Programmes

Cartes de visite et d'adresse, Obligations

Faire-part, Registres :: Algèbre, Musique

## DÉCORATIONS EN STAFF

de fabrication spéciale brevetée  
et meilleur équivalent des travaux poussés sur place  
sont achetés par **architectes, entrepreneurs**  
de préférence chez

**ERNEST HABERER & Cie - BERNE**

JH 1485 B)

Téléphone 943

Commandes directes d'après catalogues et travaux d'après plans spéciaux sont promptement exécutés.

Projets avec nos motifs de catalogues pour plafonds, murs, etc., en tous genres et grandeurs, d'après plans donnés, sont fournis gratuitement.

Conditions avantageuses.

Catalogues à disposition.

### TRAVAUX DE SCULPTURE

Modèles artistiques pour façades et intérieurs. Groupes pour monuments. Figurines pour décors et ornements de fontaines, colonnes, vases, etc. Exécution en pierre naturelle et artificielle.

### Nouveau !

breveté

### Important !

breveté

# SUBOX

La couleur à base de plomb qui fera époque ;  
expérimenté depuis plusieurs années ;  
emploi très avantageux.

### Métallisation par simple enduit.

Meilleure protection contre toutes les intempéries  
auxquelles seraient exposés :

Fer, Fer-blanc, Bois, Ciment, Carton, Eternit, etc.

## Subox-Rongeur de Rouille

Se suffit à lui-même ; ne nécessite pas d'autre couleur.  
(Nuance gris foncé.)

Fabrication par **S. A. SUBOX**, Langstr., 187, Zurich 5

Représentant général pour la Suisse :

**PAUL KUONI**, Sonnenquai, 3, Zurich 1.

Représent. p<sup>r</sup> les cantons de St. Gall, Thurgovie & Appenzell :  
**S. A. SALZMANN & Cie**, Geltenwilenstr. 18, St. Gall.

**Demandez prospectus et offres.**

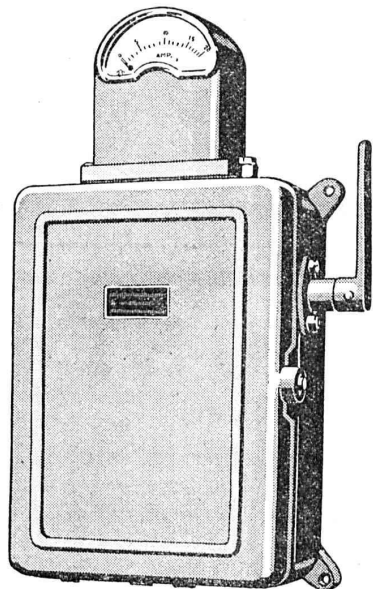
# CHARLES MAIER & C<sup>IE</sup>

FABRIQUE D'APPAREILS ÉLECTRIQUES, SCHAFFHOUSE

Bureau :  
5, Grand-Chêne

Bureau de LAUSANNE (Suisse)  
Téléphone 53.28

Adr. télégr. :  
Maierélec, Lausanne



Gros appareillage

Tableaux de distribution

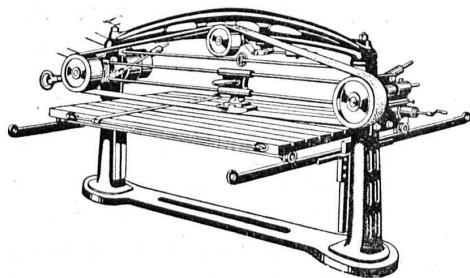
Coffrets de manœuvre

Appareillage pour montage  
en plein air



## Rauschenbach

### Machines modernes à travailler le bois



Machine à poncer et à polir  
type H B S.

Demandez  
catalogues et devis.

ATELIERS DE CONSTRUCTION RAUSCHENBACH S.A.  
SCHAFFHOUSE

Représentant exclusif pour la Suisse Romande:  
(à l'exception du Jura Bernois)

M. C. Félix, Boulevard de Grancy 8, Lausanne

### Travaux d'asphaltage

en tous genres.

Plaques isolatrices en Asphalte  
en toutes épaisseurs et en tous genres.

Parquet sur asphalte  
Asphalte isolant

HENRI BRÄNDLI, HORGEN  
Fabrique d'Asphalte, de Carton bitumé et de Ciment ligneux.  
Téléphone 38.

Installations sanitaires - Maison Daniel Perret  
LAUSANNE, 6-8, Av. de Béthusy — Perret frères, LAUSANNE

Installation d'Usines, Villas, Salles de bains  
simples et modernes. — Système anglais.

MAGASIN D'EXPOSITION ET DE VENTE  
Maison fondée en 1888. TÉLÉPHONE 9085.

### BRIQUES CREUSES

brevet « Wærner » — sans salpêtre — brevet « Wærner »

BAUER & ALBRECHT

Bureau d'Ingénieurs  
PLACE MANEGG ZURICH Tél. : Selnau 80.78

# INDICATEUR VAUDOIS

Recueil des Adresses de Lausanne et du Canton de Vaud  
publié par la Société Suisse d'Édition, 4, Jumelles, Lausanne.

Paraît au commencement de chaque année.

En souscription En librairie

I<sup>re</sup> Partie : adresses de Lausanne par  
ordre alphabétique et profession-  
nel . . . . . Fr. 6.50 7.50

II<sup>e</sup> Partie : adresses de Lausanne par  
ordre de rues, villas, sociétés, ren-  
seignements, etc. . . . . Ne se vend pas seule



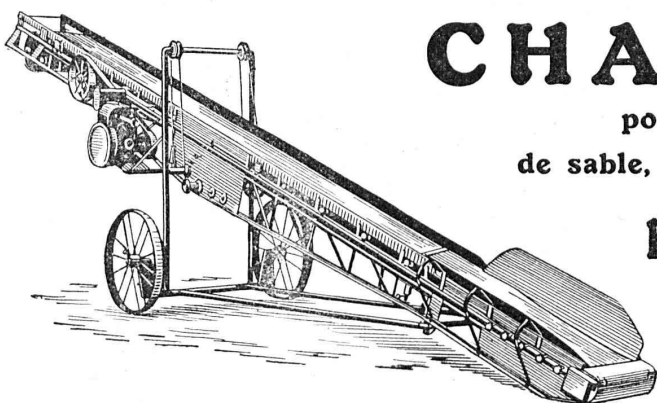
En souscription En librairie

III<sup>e</sup> Partie : adresses des autres com-  
munes du canton . . . . . Fr. 6.50 7.50

I<sup>re</sup> et II<sup>e</sup> Parties réunies . . . » 11.— 13.—

I<sup>re</sup> et II<sup>e</sup> » » » 11.— 13.—

I<sup>re</sup>, II<sup>e</sup> et III<sup>e</sup> » » (Complet) » 15.— 17.—



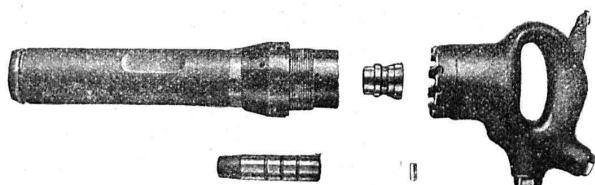
## CHARGEUSES

pour le transport rationnel  
de sable, gravier, charbon, scories, etc.

### RUBANS TRANSPORTEURS

Ateliers de Construction S. A.

U. AMMANN, Langenthal



## INSTALLATIONS D'AIR COMPRIMÉ

Pistolets pulvérisateurs



Forchstrasse, 34

## LIBRAIRIE F. ROUGE & C<sup>ie</sup>

Rue Haldimand, 6 LAUSANNE 6, Rue Haldimand

CLAUDEL DE COUSSERGUES, Ch. — **Electro-Sidéurgie.**

Fabrication de l'acier au creuset. In-8, illustré . . . Fr. 40.—

JOLY, G. de. **Travaux maritimes.** La mer et les côtes.

In-8, illustré . . . . . Fr. 45.—

FONVIVOTANT, R. de. **Résistance des matériaux ana-**

lytique et graphique. I. Théories générales. Poutres  
droites isostatiques et hyperstatiques. In-8. . . Fr. 45.—

JAMIN, R. **La pratique des abaques.** Gr. in-8, cart. Fr. 49.50

CAMPREDON, L. **Guide pratique du chimiste métallur-**

giste et de l'essayeur. 3<sup>e</sup> édition. Gr. in-8, cart. Fr. 72.—

PACORET, E. **Les forces hydrauliques et les usines**

hydroélectriques. . . . . Fr. 18.—

BUNET, P. **Les transformateurs.** In-8 . . . Fr. 55.—

GAGES, L. **Cours de machines-outils. II. Etude de détail de**

différents types de machines. In-8 . . . Fr. 40.—

JOYANT, Ed. **Traité d'urbanisme.** 2 vol., in-4°. Fr. 400.—

## VENTILATION S. A.

Filtres  
Turbines à air  
Ventilateurs

Stæfa  
Ateliers à St-Louis (Alsace)

Humidification — Chauffage — Ventilation générale —  
Réduction des buées — Dépoussiérage des cardes par le  
vide — Transport de copeaux — Séchoirs perfectionnés

Bonification sur le change des ouvrages publiés en France  
55 %. Vente en argent français à partir de fr. 50.— plus 10 %  
pour frais de port et d'emballage.



# FONDERIE PAUL PERRET & C<sup>ie</sup>, LAUSANNE

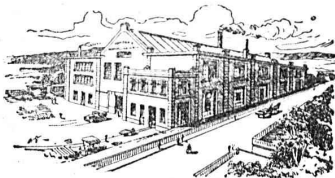
Rue de Genève - Tél. 26.60

Maison fondée en 1895

Rue de Genève - Tél. 26.60

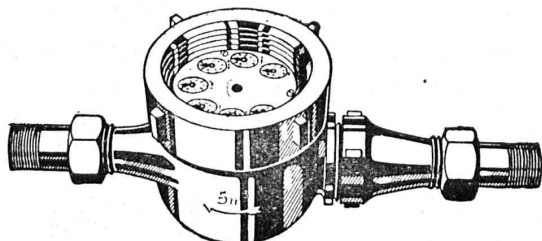
## Fonderie de Fer

Fontes pour machines sur modèles et au troussau, jusqu'à 10,000 kg. — Fontes de bâtiments et de voirie. Articles en séries. Fontes spéciales pour l'industrie chimique.



## Fonderie de Cuivre

Bronzes phosphoreux, aluminium et tous autres alliages. — Installation moderne. Machines à mouler. — Livraisons rapides.



## COMPTEURS à EAU

CADRANS NOYÉS et CADRANS SECS

Réparations de tous systèmes. — DEMANDEZ PROSPECTUS

**A. Bürgin & C<sup>ie</sup>**, Fabrique suisse de compteurs à eau, **Bâle**

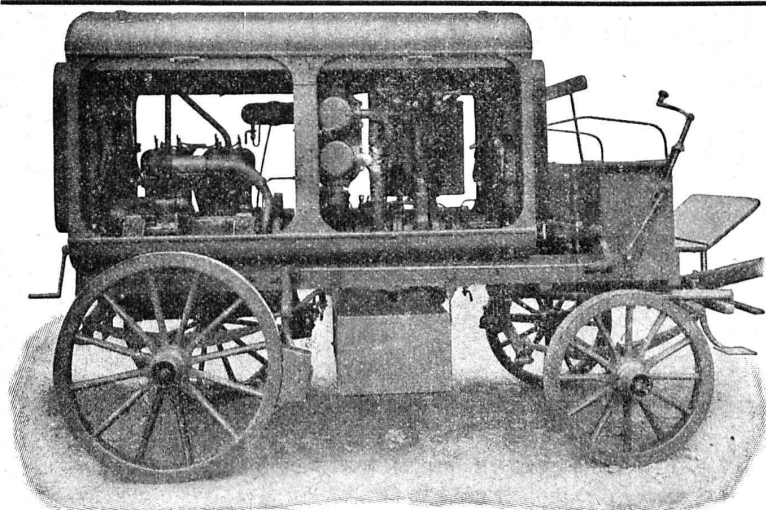
Station de vérification 4

Téléphone 6739

Seule fabrique suisse fabriquant ses compteurs entièrement en Suisse.

Représentants pour la Suisse: PETITPIERRE FILS & Co, NEUCHÂTEL

## Société Suisse pour la Construction de Locomotives et de Machines, Winterthur



Moto-Compresseur sur char.

## AIR COMPRIMÉ

jusqu'à 16 atmosphères

## VIDE

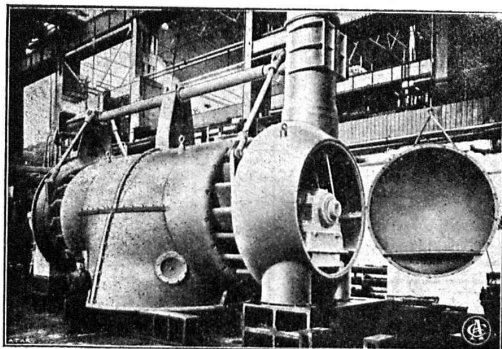
jusqu'à 99,9 %

Compresseurs et Pompes  
à vide rotatifs

DEMANDEZ PROSPECTUS ET DEVIS

## TURBINES HYDRAULIQUES ATELIERS DES CHARMILLES S.A., GENÈVE

109, ROUTE DE LYON, 109



Turbine Francis double de 3100 CV. Chute 8,20 mètres. Vitesse 150 tours/minute.

RÉGULATEURS BREVETÉS

TURBINES HYDRAULIQUES

**ATELIERS DES CHARMILLES S.A.**

109, ROUTE DE LYON, 109

✻ GENÈVE ✻

# C.F. WEBER S.-A., Leipzig-Pl. SUCCURSALE: MUTTENZ-BALE

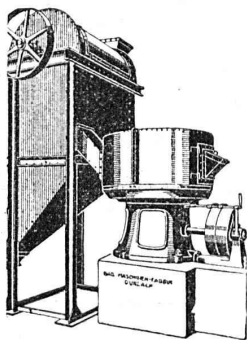
Téléphone 12

Fabrique de cartons bitumés et de produits de goudron

Télégrammes :  
Nonnenmühle

Maison de 1er ordre pour la livraison de

Plaques isolantes asphaltées en toutes épaisseurs et en tous genres,  
Vernis d'asphalte, Antiélaéolithe, Asphalte pour parquets, Carbolinéum,  
Mastic d'asphalte pour divers usages, Matières désinfectantes

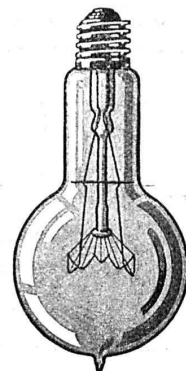


## Machines pour fonderies

constructions modernes et pour toutes les puissances

Installations complètes pour fonderies de fer,  
d'acier et d'autres métaux.

Société badoise de constructions mécaniques, Durlach  
Représentants pour la Suisse : H. HAAS & C<sup>ie</sup>, Berne  
Gutenbergstrasse, 5 — Téléphone Bollwerk 69.69



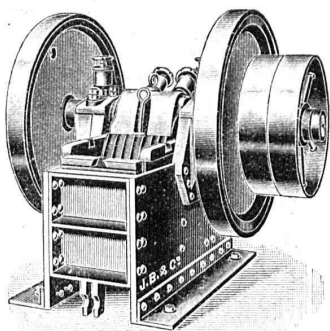
## LAMPES

à filament étiré

1 Watt et 1/2 Watt

Fabrication exclusivement suisse

LUMIÈRE S.A.  
GOLDAU (Suisse)



## Concasseurs

de notre propre fabrication

machines de 1<sup>re</sup> qualité munies de plaques de sécurité  
excluant toute rupture,

stationnaires et roulantes

avec ou sans moteur, de 20 à 60 m<sup>3</sup> de production journalière, sont fournies à titre de vente ou de location à des conditions vraiment avantageuses par la maison

J. Brun & C<sup>ie</sup>, Fabrique de machines Nebikon

Références de premier ordre

Téléph. N° 12 Télégr. Brun (Lucerne)



Manufacture de Papiers  
STOUKY, BAUMGARTNER & C<sup>ie</sup>  
LAUSANNE et RENENS

Spécialité de Papiers  
utilisés dans l'Industrie du Bâtiment.

## "FIM" FABRIQUE D'INSCRIPTIONS EN MÉTAL AEBISCHER & C<sup>ie</sup>, VEVEY

Fournit aux meilleures conditions et aux prix les plus avantageux,  
des plaques pour machines, appareils de chauffage,  
automobiles, moteurs, turbines et appareils divers.

Représentant exclusif pour la Suisse romande de MM. DAUBENMEIER & MEYER, fabrique de plaques, insignes, cadrans, etc., par procédé chimique et estampés.



IMPRIMERIE LA CONCORDE  
Jumelles, 4 LAUSANNE Tél. 35.95

## Soudure argent

pour tout usage et à différents prix  
env. 50 sortes (à 2448 g.)

AUFRANC & C<sup>ie</sup>, S. A.  
BIENNE

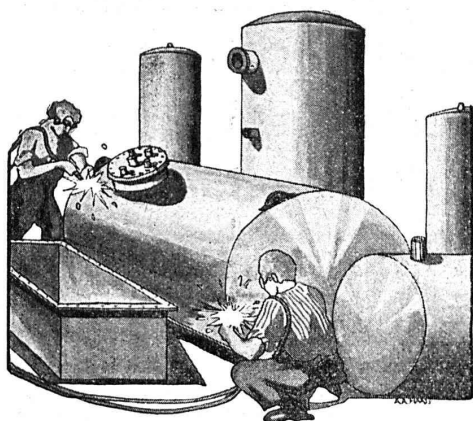
## Indispensable

pour Fabriques et Usines de tout  
genre, Edifice  
d'administration,  
Ecoles, etc. etc.



Garages à bicyclettes en fer transportables  
de la maison

KEMPF & C<sup>ie</sup>  
HERISAU  
(SUISSE)



CHAUDRONNERIE INDUSTRIELLE  
TUYAUTERIES SUR PLANS  
TOUS TRAVAUX DE TOLERIE

**AFFOLTER, CHRISTEN & C<sup>o</sup>**  
SOCIÉTÉ PAR ACTIONS BALE, 13

## CONDENSITE CELORON

POUR PANNEAUX D'APPAREILS RADIOTÉLÉGRAPHIQUES

Le Condensite Celoron, par suite de ses propriétés isolantes exceptionnelles, est une substance idéale pour la fabrication des panneaux d'appareils de T.S.F. Les marchands peuvent se le procurer soit en feuilles entières, soit en panneaux de dimensions courantes : ils reconnaîtront qu'il est avantageux d'en tenir en stock sous ces deux formes.

Naturellement agréable d'aspect, le Condensite Celoron est d'un beau noir brillant. Il est solide, durable, imperméable et d'une grande force diélectrique. Il est facile à travailler et à usiner. Il n'est apte ni à se gondoler, ni à se fendre, ni à s'écailler. Les panneaux en Celoron plaisent à l'amateur, parce qu'ils donnent aux appareils que celui-ci construit un véritable cachet professionnel.

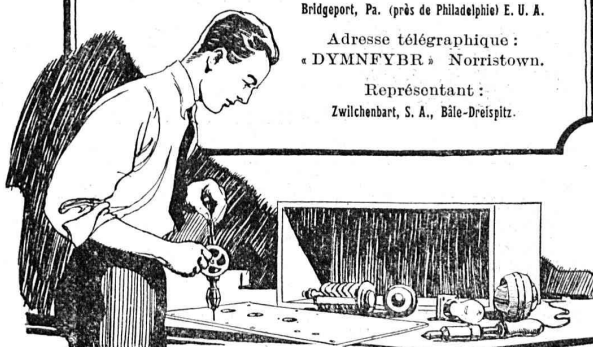
Demandez notre offre spéciale aux marchands.

**Diamond State Fibre Company**

Bridgeport, Pa. (près de Philadelphie) E. U. A.

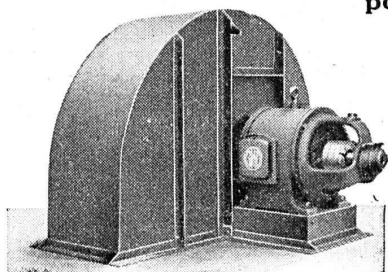
Adresse télégraphique :  
« DYMNFYBR » Norristown.

Représentant :  
Zwilchenbart, S. A., Bâle-Dreisitz.



# Ventilateurs Meidinger

pour tous les besoins de l'industrie



Aération, chauffage à air, séchage, dépoussiérage,  
transport de copeaux, tirage mécanique  
Ventilateurs pour cubilots, feux de forges, etc.  
**Moteurs électriques**

**G. Meidinger & C<sup>ie</sup>, Bâle**

# Entreprises électriques O. Burgi, Lausanne

Maison spéciale pour  
la construction de lignes aériennes en tous genres

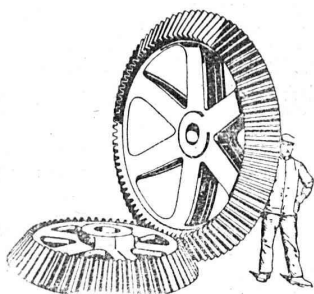
Procédés brevetés pour montage de câbles sur grandes lignes, écartant tout endommagement extérieur de ceux-ci.

P. 10330 L.





∞ SOCIÉTÉ DES USINES DE LOUIS DE ROLL ∞  
 SUCCURSALE: **USINE DE CLUS** CT. DE SOLEURE



ENGRENAGES CONIQUES

## TRANSMISSIONS MODERNES

avec paliers à graissage à bagues ou à billes.

Installations de transmissions complètes pour toutes les branches de l'industrie.

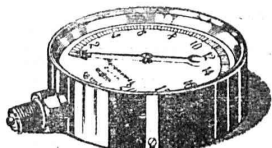
Embrayages à friction système Benn, brevetés.

Embrayages électromagnétiques à friction, brevetés en Suisse et à l'étranger.

**Transmissions LÉNIX brevetées**

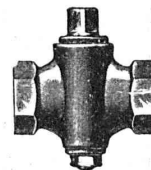
**SUCCURSALE: FONDERIE D'OLTEN**

**Fonte brute pour poulies et roues dentées**  
 en tous genres.

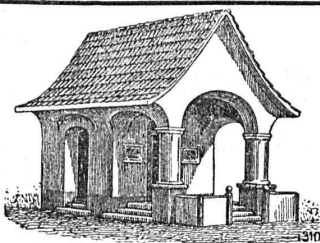


**Manomètre S. A.** Stampfenbachstr. 61 **Zurich**

Magasin et fabrication d'accessoires „S. et B.“



**Accessoires pour machines et chaudières à vapeur**



**PLAFONDS, CLOISONS, CORNICHES, PLANCHERS,** Revêtements de toutes sortes  
 exécutés avec le support pour mortier

**„TREILLAGE EN TERRE CUITE“**

sont exempts de toutes fissures, inaltérables aux influences  
 atmosphériques, incombustibles et extrêmement durables

Nombreuses références

Demandez prospectus et échantillons

Médailles d'or ; Berne 1914. Barcelone 1920

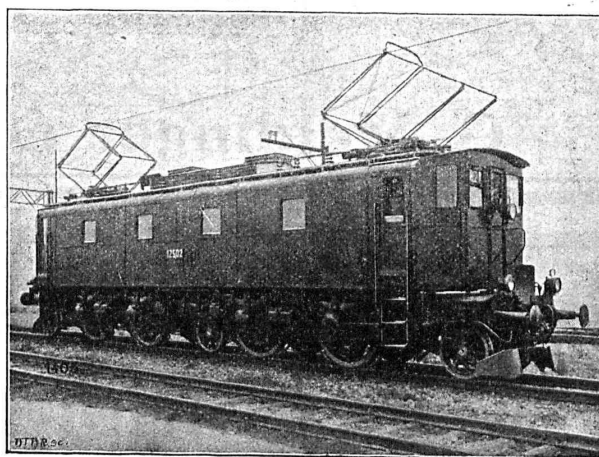
**FABRIQUE SUISSE DE TREILLAGE EN TERRE CUITE S. A., LOTZWIL-BERNE**

# SÉCHERON

**TRACTION ÉLECTRIQUE**

**TRANSFORMATEURS**

**Locomotives, Automotrices**  
**Tracteurs, Tramways**  
 à courants alternatifs  
 et continu



**Transports d'énergie**  
 par courant continu  
 à haute tension  
 Système « Série »

LOCOMOTIVE « SÉCHERON » TYPE IBI + BI 2 400 (HP.  
 pour la ligne du Saint-Gothard  
 des Chemins de Fer Fédéraux Suisses.

Survolteurs — Dévolteurs — Régulateurs — Machines pour l'Electrochimie et la Radiotélégraphie

**SOCIÉTÉ ANONYME DES ATELIERS DE SÉCHERON — GENÈVE**

CAPITAL: DIX MILLIONS DE FRANCS

Ci-devant: COMPAGNIE DE L'INDUSTRIE ÉLECTRIQUE et MÉCANIQUE