

Zeitschrift: Bulletin technique de la Suisse romande
Band: 49 (1923)
Heft: 23

Werbung

Nutzungsbedingungen

Die ETH-Bibliothek ist die Anbieterin der digitalisierten Zeitschriften auf E-Periodica. Sie besitzt keine Urheberrechte an den Zeitschriften und ist nicht verantwortlich für deren Inhalte. Die Rechte liegen in der Regel bei den Herausgebern beziehungsweise den externen Rechteinhabern. Das Veröffentlichen von Bildern in Print- und Online-Publikationen sowie auf Social Media-Kanälen oder Webseiten ist nur mit vorheriger Genehmigung der Rechteinhaber erlaubt. [Mehr erfahren](#)

Conditions d'utilisation

L'ETH Library est le fournisseur des revues numérisées. Elle ne détient aucun droit d'auteur sur les revues et n'est pas responsable de leur contenu. En règle générale, les droits sont détenus par les éditeurs ou les détenteurs de droits externes. La reproduction d'images dans des publications imprimées ou en ligne ainsi que sur des canaux de médias sociaux ou des sites web n'est autorisée qu'avec l'accord préalable des détenteurs des droits. [En savoir plus](#)

Terms of use

The ETH Library is the provider of the digitised journals. It does not own any copyrights to the journals and is not responsible for their content. The rights usually lie with the publishers or the external rights holders. Publishing images in print and online publications, as well as on social media channels or websites, is only permitted with the prior consent of the rights holders. [Find out more](#)

Download PDF: 17.04.2026

ETH-Bibliothek Zürich, E-Periodica, <https://www.e-periodica.ch>

BULLETIN TECHNIQUE DE LA SUISSE ROMANDE

ORGANE AGRÉÉ PAR LA COMMISSION CENTRALE POUR LA NAVIGATION DU RHIN

Organe en langue française de la
SOCIÉTÉ SUISSE DES INGÉNIEURS ET DES ARCHITECTESainsi que de
la Société vaudoise des Ingénieurs et des Architectes, de l'Association des Anciens Elèves de l'Ecole d'Ingénieurs
de l'Université de Lausanne et des Groupes Romands de la G. e. P.

ABONNEMENTS :

Suisse : 1 an, 12 francs

Etranger : 14 francs

Pour sociétaires :

Suisse : 1 an, 10 francs

Etranger : 12 francs

Prix du numéro :

75 centimes.

Pour les abonnements
s'adresser à la librairie
F. Rouge & C^o, à Lausanne.

COMITE DE REDACTION

Président : P. PICCARD, ingénieur, à Genève.
Secrétaire : EDM. EMMANUEL, ingénieur, à Genève.

MEMBRES :

Fribourg : MM. F. BROILLET, architecte ; J. LEHMANN, ingénieur cantonal ; R. DE SCHALLER, architecte. — *Vaud* : MM. EPITAUX, architecte ; W. GRENIER, ingénieur, professeur honoraire de l'Université de Lausanne ; E. JOST, architecte ; CH. THEVENAZ, architecte. — *Genève* : MM. L. ARCHINARD, ingénieur ; E. IMER-SCHNEIDER, ingénieur-conseil ; RENE NEESER, ingénieur ; CH. WEIBEL, architecte. — *Neuchâtel* : MM. ED. ELSKES, ingénieur ; A. MEAN, ingénieur cantonal ; E. PRINCE, architecte. — *Valais* : MM. J. COUCHEPIN, ingénieur, à Martigny ; HAENNY, ingénieur, à Sion.REDACTION : H. DEMIERRE, ingénieur.
LAUSANNE, Jumelles, 4

CONSEIL D'ADMINISTRATION DU BULLETIN TECHNIQUE

E. IMER-SCHNEIDER, ingénieur-conseil, président ;
J. CHAPPUIS, ingénieur. — A. DOMMER, ingénieur. — H. MEYER, architecte.
— F. ROUGE, libraire

ANNONCES :

50 centimes la ligne
Rabais pour annonces répétéesDemandez tarif spécial
pour fractions de pages àl'Indicateur Vaudois
(Société Suisse d'Édition)
Jumelles, 4, Lausanne.

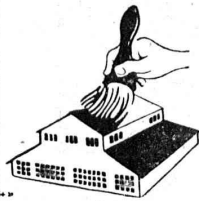
Troesch & C^o S.A., Berne

Fabrique d'Appareils Sanitaires

MEYNADIER & C^{IE}, ZURICH

Fabrique de carton bitumé

Produits d'asphalte et de bitume

Matériaux isolants
de tous genres
pour constructions

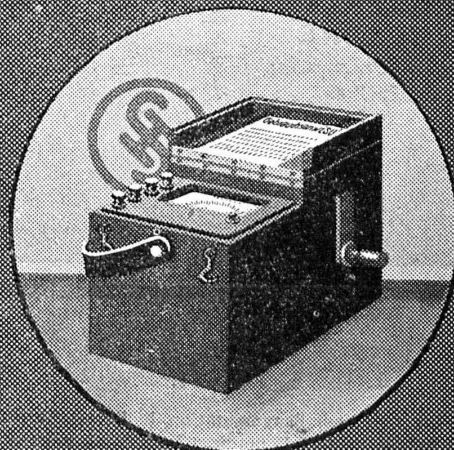
Béton armé translucide

SYSTÈME KEPPLER BREVETÉ
Nouveau système de
plafonds translucides
en béton armé et dalles
de verreGrande résistance à la surcharge. — Très grande
facilité d'entretien et de nettoyage. — Suppression
de toute peinture ou enduit protecteur. —
Le plus grand effet de lumière.

Représentant :

Rob. Looser, Zurich 4
Badenerstr. 41Médaille d'or
J.B.A. Leipzig
1913

Instruments pour mesures d'isolation



Brochures sur demande

S.A. Des Produits Electrotechniques
SIEMENS
Section Siemens-Halske, Lausanne

A. MOREL, ATELIER d'HÉLIOGRAPHIE, Lausanne

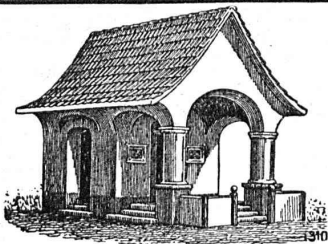
Téléphone : 83.27.

Papiers à calquer

PROCÉDÉ A SEC

Encre Steuber

JUMELLES, 2.



PLAFONDS, CLOISONS, CORNICHES, PLANCHERS, Revêtements de toutes sortes
exécutés avec le support pour mortier

„TREILLAGE EN TERRE CUITE“

sont exempts de toutes fissures, inaltérables aux influences
atmosphériques, incombustibles et extrêmement durables

Nombreuses références

Demandez prospectus et échantillons

Médailles d'or : Berne 1914. Barcelone 1920

FABRIQUE SUISSE DE TREILLAGE EN TERRE CUITE S. A., LOTZWIL-BERNE

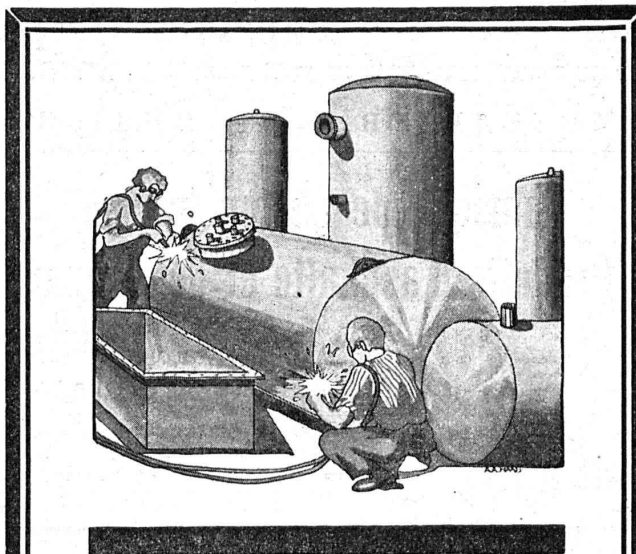
Le **Niveau Wild** est incontestablement
à lunette le meilleur

Soc. Anon. de Vente

des instruments de géodésie Henri Wild - Heerbrugg (Saint-Gall)

GRUES
PALANS
ASCENSEURS
MONTE-CHARGES
MOTEURS
électriques
V100 ÷ 30HP

SCHINDLER & C^{ie}
LUCERNE
maison fondée
1874



CHAUDRONNERIE INDUSTRIELLE
TUYAUTERIES SUR PLANS
TOUS TRAVAUX DE TOLERIE

AFFOLTER, CHRISTEN & C^o

SOCIÉTÉ PAR ACTIONS

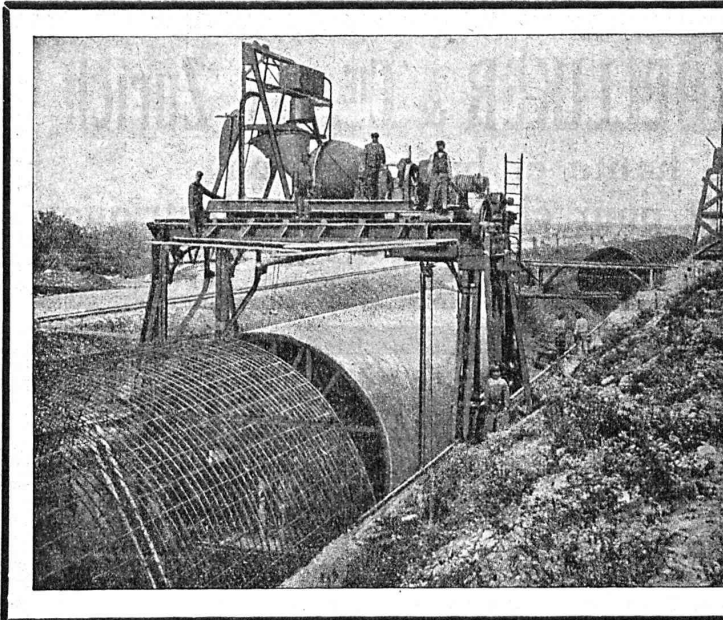
BALE, 13

Ebol

Enduit noir pour l'augmentation de l'étanchéité
du béton. Protège le béton et les métaux contre
l'eau acidulée, les eaux de terrains maré-
cageux, etc. **Moyen anti-rouille.**

DEMANDEZ PRIX ET ÉCHANTILLONS

E. BECK, fabricant de produits d'asphalte, PIETERLEN



Sur tous les chantiers modernes
se trouvent installées
nos

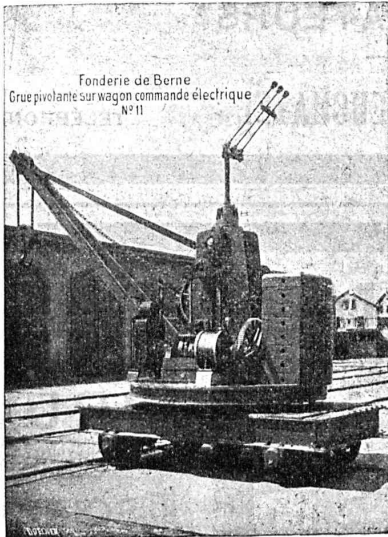
Bétonnières de Roll

Vente exclusive p^r la Suisse et l'étranger :
Robert AEBI & C^{ie}, S. A., Zurich I
Werdmühleplatz, 2.

Société des USINES de LOUIS de ROLL

Succursale : FONDERIE DE BERNE, à Berne.

Lettres
télégrammes
Fonderie
de Berne
à Berne.



Fonderie de Berne
Grue pivotante sur wagon commande électrique
N° 11

Téléphone
N° 10.69

Appareils de levage : Ponts roulants, grues pivotantes, grues de chargement, etc., pour commande à bras et commande électrique,

Matériel de chemins de fer : Ponts tournants et chariots transbordeurs, branchements et croisements pour voies normales et voies étroites, Barrières.

Chemins de fer de montagne : Funiculaires complets, avec freins spéciaux (systèmes brevetés), depuis 1898 94 exécutions.

Superstructures à crémaillère : Systèmes : Riggenbach, Abt, Strub, Peter, etc.

Barrages : Installations métalliques et mécaniques pour barrages et canaux, grilles, machines pour nettoyer les grilles, treuils, etc.

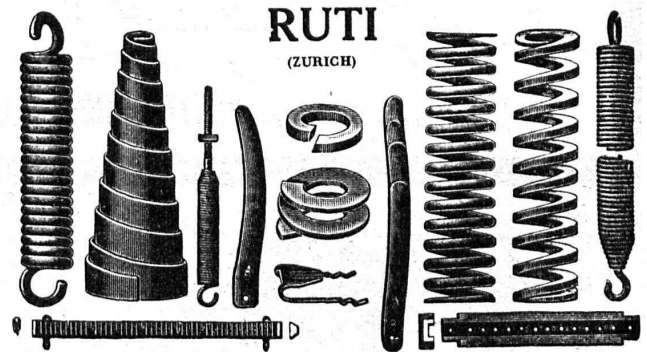
Renseignements sur des installations faites, références.
Projets et Devis sont à disposition.

Tous les ouvrages annoncés sont en vente à la
LIBRAIRIE F. ROUGE & C^{ie} 6, Rue Haldimand
LAUSANNE

Les ouvrages publiés en France bénéficient des conditions suivantes : tout achat à partir de fr. 50.— peut être payé en argent français, moyennant une augmentation de 10 % pour frais de port et d'emballage. Pour les ventes inférieures à fr. 50.— le change bonifié est du 55 %.

BAUMANN & C^{ie}

Ateliers pour la construction de Ressorts en tous genres.



RUTI
(ZURICH)

RESSORTS EN FIL D'ACIER DE 0,2-50 mm. D'ÉPAISSEUR
en fil de laiton, nickel et bronze
pour toutes machines et appareils

RESSORTS EN TOLE D'ACIER TREMPÉ BLEUI
RONDELLES A RESSORT

Articles techniques pour l'industrie textile

Calculs pour la capacité de charge à disposition de nos clients.

Bétonnières brevetées

Treuils à Engrenage et à Friction
Cisailles à main. Appareils pour plier les fers ronds

Société Générale de
Matériel d'Entrepreneurs, S. A., Zurich

21^e, Rue Weinberg

Tél. Hottingen 90.99



BAUMANN, KOELLIKER & C^{IE}, S.A., Zurich

Lignes à haute et basse tension Lignes de contact pour chemin de fer électrique

LIVRAISON DE LUSTRIERIE EN TOUS GENRES

SOCIÉTÉ SUISSE D'EXPLOSIFS CHEDDITE & DYNAMITE

Bureau à Liestal. Tél. 182.

Usines à Isleten (Ct. d'Uri) et Liestal

livre à des conditions avantageuses

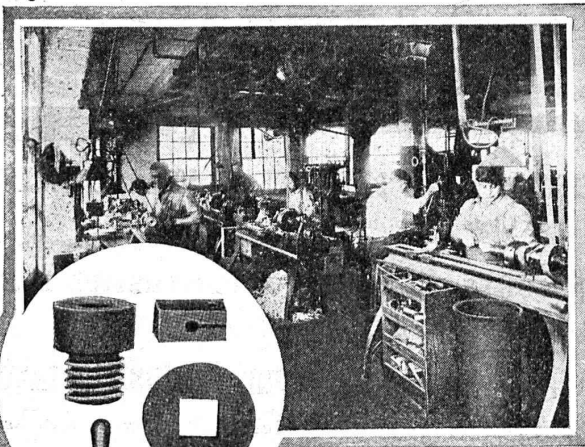
DYNAMITE, explosifs de sûreté CHEDDITE & TELSITE

MÈCHES ET DÉTONATEURS

Agents généraux
pour la Suisse romande :

PETITPIERRE FILS & Co, NEUCHÂTEL

TÉLÉPHONE 3.15



PIÈCES USINÉES EN

Diamond-Fibre

FIBRE « DIAMOND » pour Machines électriques et mécaniques.

La fibre "Diamond" peut être aisément sciée, taraudée, percée, perforée, filetée, pliée, tournée ou rabotée de façon à être employée pour la fabrication de pièces spéciales pour les machines électriques et mécaniques. Certaines des pièces que l'on en peut faire sont :

Engrenages silencieux, pivots, joints, rondelles, boutons, pignons, roues, rouleaux, glissières, courroies, blocs, poignées, conduites, barres, chevilles, anneaux pour commutateurs et distributeurs, pièces pour dynamos et génératrices, coins, isolations pour voies ferrées, goupilles, etc.

Il n'existe pas d'autre produit mieux adaptable à la fabrication de pièces spéciales que la Fibre "Diamond".

Demandez-nous des renseignements quant à l'usinage de la fibre vulcanisée.

Diamond State Fibre Company

Bridgeport, Pa. (près de Philadelphie) U.S.A.

Adresse télégraphique : « DYMNFYBR », Norristown.

Représentants : Zwilchenbart, S.A., Bâle-Dreisitz.

A. MULLER & C^o

Ateliers de constructions mécaniques et fonderie

BRUGG

(Argovie)

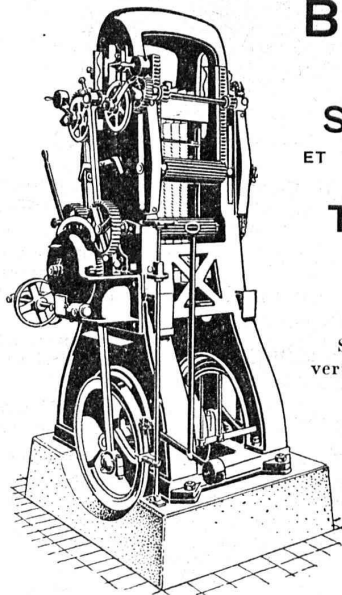
SCIÉRIES

ET TOUTES MACHINES
POUR LE

TRAVAIL

DU

BOIS



Scies alternatives
verticales multiples de
haut rendement.

Scies alternatives
et à ruban
pour refendre.

Raboteuses à trois
et quatre faces, etc.

Constructions modernes avec
roulements à billes.

Grands magasins. — Livraisons rapides.
Conditions avantageuses.

Prospectus, offres et visite d'ingénieur sur demande.

TUBE D'ACIER SYSTEME PESCHEL

pour pose sur et dans la maçonnerie

Conducteur pour le neutre

Tube protecteur

incombustible
antirouille
stabil
montage facile et rapide



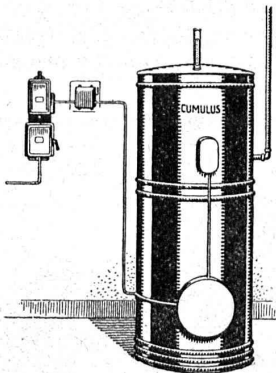
Société Anonyme des
Produits électrotechniques

SIEMENS

Dépt. SIEMENS - SCHUCKERTWERKE, Zurich

Le chauffe-eau électrique « Cumulus » TYPE ÉCONOMIQUE

offre des avantages considérables par rapport aux
chauffe-eau ordinaires.



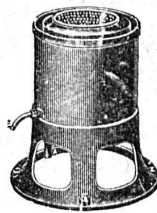
Demandez
notre prospectus 63

Fabrique
d'Appareils électriques

Fr. SAUTER S. A.
BALE

Bureau technique à Genève
25, Boulev. Georges Favon

CENTRIFUGE MACHINE à laver



fonctionnant par pression d'eau où
par force électrique
pour

MÉNAGES, HOTELS,
HOPITAUX

Ad. Schulthess & Cie

Mühlebachstr., 62 Zurich Mühlebachstr., 62

TRAVAUX D'ASPHALTAGE

COUVERTURES EN CIMENT VOLCANIQUE

Chapes en asphalte sur voûte, tunnel, etc.

Asphalte caoutchouté monolithe

Planelles et pavés en asphalte comprimé

Pavage de bois

POUR COUVERTURES DE
TOITURES PLATES POUR
BATIMENTS, FABRIQUES

PLAQUES ISOLATRICES EN ASPHALTE

Travaux garantis

Etanchéité parfaite

Nombreuses références

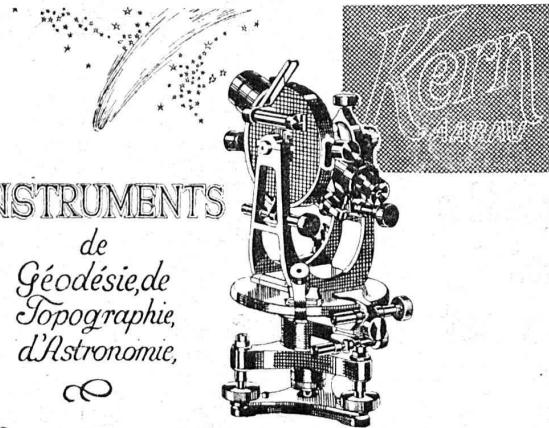
ROSSO & SCHNEEBELI

LAUSANNE et VEVEY

Le Plancher sans joints Durament incombustible
calorique
- inaltérable -

pour Fabriques, Bâtiments publics et privés — le plus économique, durable et hygiénique

Zurich, 1 **Fabrique de Planchers Durament, G. WIRTH & C^{ie}** **Berne**
Mattenhofstr., 18
Selnaustrasse, 3



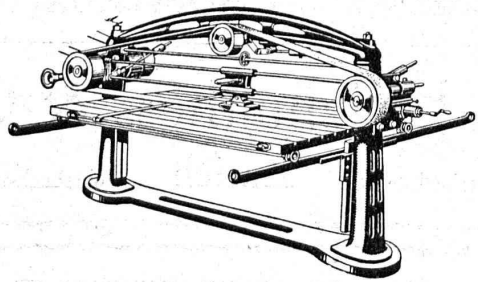
INSTRUMENTS
de
*Géodésie, de
Topographie,
d'Astronomie.*

Kern & Cie. S.A. Aarau

BÉTON ARMÉ
Projets, devis, direction de travaux
BAUER & ALBRECHT
Bureau d'Ingénieurs
PLACE MANEGG ZURICH Tél. : Selnu 80.78

Rauschenbach

**Machines modernes
à travailler le bois**



*Machine à poncer et à polir
type HBS.* Demandez
catalogues et devis.

**ATELIERS DE CONSTRUCTION RAUSCHENBACH S.A.
SCHAFFHOUSE**

Représentant exclusif pour la Suisse Romande:
(à l'exception du Jura Bernois)
M. C. Félix, Boulevard de Grancy 8, Lausanne.

Asphalte naturel de Travers

Seules mines d'Asphalte en Suisse.

Reconnu le meilleur Asphalte

Représentants pour la Suisse:
E.-R. Zetter & C^o,
à Soleure



Maison fondée en 1843. Marque de fabrique.

TUYAUX FONTE DE CHOINDEZ

FRANCILLON & C^{ie}
LAUSANNE

SOCIÉTÉ ANONYME
TUBES ACIER A EMBOITEMENT



S. A. FABRIQUES DE MEUBLES
Horgen-Glaris à Horgen

Maison suisse la plus importante pour

AMEUBLEMENT

de Salles de concert, théâtres, cinémathogues, restaurants, cafés, salles à manger, vestibules etc.



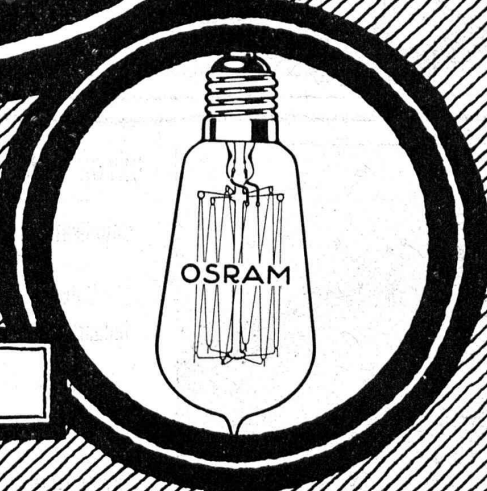
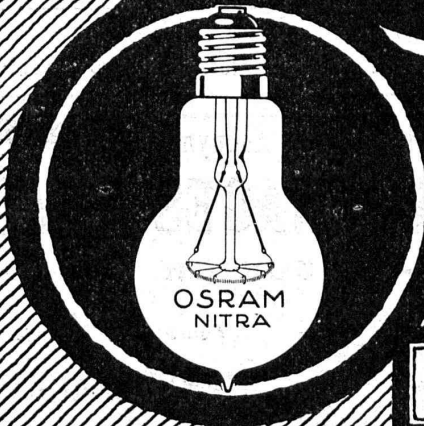
UNION SOCIÉTÉ ANONYME À BIENNE
Première Fabrique Suisse de Chaînes soudées par procédé électrique breveté.
USINE À MÂCHE.

Chaînes en tous genres pour l'Industrie. Chaînes calibrées et éprouvées à double résistance pour grues, monte-charge, palans et toutes sortes d'appareils de levage. Chaînes pour élévateurs et transporteurs, Chaînes à lier pour chemins de fer, Chaînes de charge pour fonderies etc. Chaînes antidérapantes pour automobiles.

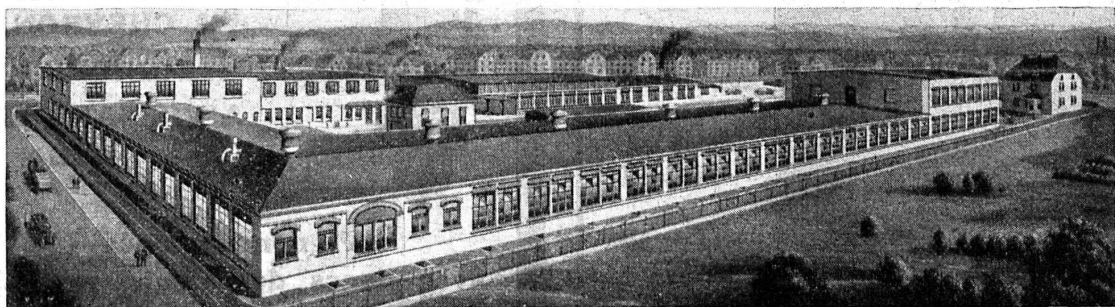
LES COMMANDES SONT REÇUES PAR
TRÉFILIERES RÉUNIES S. A. BIENNE
S. A. DES FORGES ET USINES DE MOOS, LUCERNE
H. HESS & C^{ie}, PILGERSTEG, RUTI, ZURICH

LES LAMPES **OSRAM**

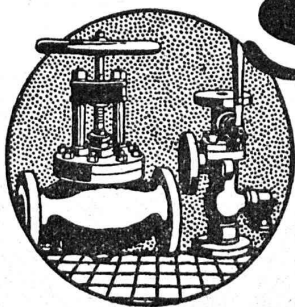
sont achetées et employées
dans le monde entier



OSRAM
S^A
ZURICH



FABRIQUE DE LAMPES OSRAM WINTERTHOUR



SULZER

ARMATURES et PIÈCES DE TUYAUTERIE

pour
vapeur, eau, acides, gaz, air etc.

Catalogues sur demande.

SULZER FRÈRES, SOCIÉTÉ ANONYME, WINTERTHUR



Marque

déposée

ROSTEX

Vernis noir universel imperméable et anti-rouille.
Produit suisse.

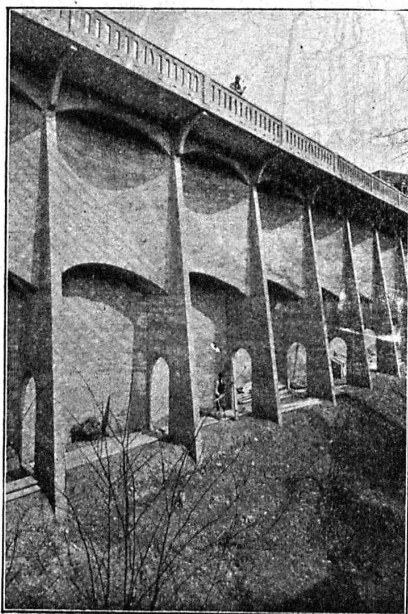
Le ROSTEX protège efficacement métaux, bois, maçonneries, cuirs, etc., contre la rouille, la pourriture, l'humidité, les dégradations, etc.

Le ROSTEX sèche rapidement, est imperméable, ne nécessite aucun badigeonnage préalable, ne se fendille pas, est très économique, ne possède aucun siccatif et agit comme désinfectant. — Il remplace avantageusement le minium de plomb et supporte la température.

Département de Chimie techn. de la Savonnerie Lenzbourg S.A.

Représentants pour la Suisse romande:

RUBIN & WELTI, Ing. Av. des Alpes, 34, LAUSANNE



BÉTON ARMÉ

Canalisations

Voies
industrielles

TRAVAUX
HYDRAULIQUES

BARRAGES

Cheminées
en béton armé

BUREAU
TECHNIQUE
pour
Projets et Devis

F.-L. MULLER, Ing.

successeur de

ANSELMIER & MULLER BERNE

Téléphone N° 1051

Effingerstrasse, 13

Société Anonyme des

ENGRENAGES MAAG

ZURICH



Fourniture, Taillage

d'ENGRENAGES :

DROITS,

HÉLICOIDaux,

A CHEVRON,

CONIQUES,

A VIS SANS FIN,

pour tout usage.

Pignons trempés
avec flancs des dents rectifiés.
Haute précision. - Longue durée.

Réducteurs et Multiplicateurs complets.

**PROMPTE LIVRAISON
PRIX RÉDUITS**