

Zeitschrift: Bulletin technique de la Suisse romande
Band: 49 (1923)
Heft: 21

Werbung

Nutzungsbedingungen

Die ETH-Bibliothek ist die Anbieterin der digitalisierten Zeitschriften auf E-Periodica. Sie besitzt keine Urheberrechte an den Zeitschriften und ist nicht verantwortlich für deren Inhalte. Die Rechte liegen in der Regel bei den Herausgebern beziehungsweise den externen Rechteinhabern. Das Veröffentlichen von Bildern in Print- und Online-Publikationen sowie auf Social Media-Kanälen oder Webseiten ist nur mit vorheriger Genehmigung der Rechteinhaber erlaubt. [Mehr erfahren](#)

Conditions d'utilisation

L'ETH Library est le fournisseur des revues numérisées. Elle ne détient aucun droit d'auteur sur les revues et n'est pas responsable de leur contenu. En règle générale, les droits sont détenus par les éditeurs ou les détenteurs de droits externes. La reproduction d'images dans des publications imprimées ou en ligne ainsi que sur des canaux de médias sociaux ou des sites web n'est autorisée qu'avec l'accord préalable des détenteurs des droits. [En savoir plus](#)

Terms of use

The ETH Library is the provider of the digitised journals. It does not own any copyrights to the journals and is not responsible for their content. The rights usually lie with the publishers or the external rights holders. Publishing images in print and online publications, as well as on social media channels or websites, is only permitted with the prior consent of the rights holders. [Find out more](#)

Download PDF: 11.04.2026

ETH-Bibliothek Zürich, E-Periodica, <https://www.e-periodica.ch>

MAMMOUT



Isolierstoff für Hoch- u. Tiefbau-

Mammouth

Plaque d'asphalte souple, formée d'un tissu imprégné, fabriqué avec de l'asphalte

pur et ne contenant aucun produit provenant de la distillation du goudron de houille. Etanchéité et souplesse permanentes.

Porolithe ajouté au mortier de ciment, le rendant étanche contre les intempéries.

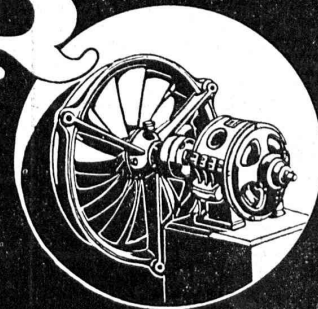
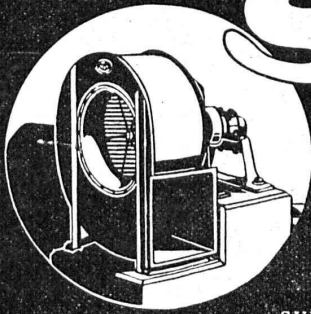
Emulsion d'asphalte et Evéol enduit résistant à l'eau douce pour murs, constructions en bois et fer; pour toitures et fondations, ponts ouvrages hydrauliques, toits plats, terrasses.

ASPHALT-EMULSION S. A., ZURICH
Hafnerstrasse, 7
Téléphone Selnau 4674

VENTILATEURS

SULZER

pour
chauffage et ventilation



SULZER FRÈRES, SOCIÉTÉ ANONYME, WINTERTHUR (SUISSE)

Mise au concours de travaux

La Direction du 1^{er} arrondissement des chemins de fer fédéraux, à Lausanne, met au concours, pour la construction d'une halle de montage pour locomotives électriques aux Ateliers d'Yverdon, la fourniture et pose : 1^o de la charpente métallique, 2^o des deux pans de fer, 3^o des lanterneaux vitrés, 4^o des chemins de roulement du pont roulant de levage de 120 tonnes.

Les formulaires de soumission peuvent être retirés au Service central de la voie, bureau des ponts, rez-de-chaussée du bâtiment de la P. V., à Lausanne.

Les plans seront remis aux entrepreneurs qui en feront la demande moyennant un dépôt de 10 francs pour chacun des dossiers 1 et 2, et de 5 francs pour chacun des dossiers 3 et 4. Ce dépôt sera remboursé si les plans sont restitués en bon état à l'appui d'une soumission.

Les offres devront parvenir à la Direction soussignée le 24 octobre 1923, au plus tard, sous pli fermé portant la suscription « Ateliers d'Yverdon : Halle de montage ». Elles seront valables jusqu'au 15 décembre 1923.

L'ouverture des offres aura lieu le 26 octobre à 11 heures, dans le bâtiment d'administration I des CFF.

Direction du 1^{er} arrondissement des chemins de fer fédéraux.

Offres d'exploitation de Brevets d'invention

IMER & DE WURSTEMBERGER ci-devant
E. IMER-SCHNEIDER INGENIEUR CONSEIL GENEVE

Les propriétaires des brevets suisses suivants désirent entrer en relation avec des fabricants suisses, en vue de la fabrication des articles brevetés et seraient disposés à céder des licences d'exploitation ou à vendre leurs brevets :

- N° 96056 du 7 octobre 1920, **William Joseph Still**, pour : « Dispositif de démarrage de moteur à combustion interne à deux temps »
- N° 59412 du 30 novembre 1911, **Société Chimique des Usines du Rhône (Anciennement Gilliard, P. Monnet & Cartier)**, pour : « Procédé d'acétylation de la cellulose ».
- N° 95662 du 29 novembre 1920, **Société chimique des Usines du Rhône (Anciennement Gilliard, P. Monnet & Cartier)**, pour : « Procédé de fabrication de la vanilline ».
- N° 98183 du 25 novembre 1921, **Société Chimique des Usines du Rhône (Anciennement Gilliard, P. Monnet & Cartier)**, pour : « Procédé pour la préparation d'un alcool d'argent à corps protecteur organique ».
- N° 66844 du 22 septembre 1913, **Jean Reuse et Charles Reuse**, pour : « Bloc amortisseur pour roue élastique ».
- N° 49295 du 5 octobre 1909, **A. Calichipulo**, pour : « Dispositif de visée ».
- N° 93806 du 13 mars 1919, pour : « Procédé pour la fabrication d'une masse pouvant servir de catalyseur » et N° 93808 du 13 mars 1919, pour : « Procédé et appareil pour préparation synthétique du gaz ammoniac », **L. Duparc et Ch. Urfer**.
- N° 81581 du 10 octobre 1918, **W.-O. Renkin**, pour : « Appareil distributeur de matières pulvérulentes » et N° 81821 du 19 novembre 1918, pour : « Robinet à grand débit ».
- N° 86286 du 10 octobre 1918, **H.-A. Kimber**, pour : « Installation pour le transport, au moyen d'air comprimé, de quantités variables de matières pulvérisées, et plus particulièrement de charbon pulvérulent ». (Cédés à la Société Anonyme d'Ougrée-Marihaye.)

Prière d'adresser les offres ou propositions à **MM. Imer & de Wurtemberg**, ci-devant **M. E. Imer-Schneider**, Ingénieur-Conseil, 59, rue du Stand, à Genève, qui les transmettront à qui de droit.

Nouveau palais du Tribunal fédéral à Lausanne

Sont mis au concours les *installations sanitaires et les travaux d'appareillage d'eau et de gaz* dans le nouveau palais du Tribunal fédéral, à Lausanne.

Les plans, le cahier des charges et les formulaires de soumission sont déposés chez les architectes Prince, Béguin & Laverrière à leurs bureaux de *Lausanne*: avenue Juste Olivier, 17 et *Neuchâtel*: rue du Bassin, 14.

Les soumissions doivent parvenir à la direction soussignée, d'ici au 29 octobre 1923, sous pli fermé, affranchi et portant la mention extérieure *Soumission nouveau palais du Tribunal fédéral, Lausanne*.

Berne, le 29 septembre 1923.

Direction des constructions fédérales.

P 6651 Y.

Architecte

Bureau de Lausanne demande un dessinateur habile, bien au courant de la construction et du métré.

Adresser offres avec prétentions sous chiffre 123, à l'Indicateur Vaudois, Lausanne.

Ingénieur civil

dipl. Suisse, 30 ans, exp. hydr., tr. publ. et part. adm. cherche place. Meil. réf. à disp. Ecrire sous chiffre F 48675 X, Publicitas, Genève.

Bon

Technicien-architecte

pratique, références, cherche place. Offres à l'Indicateur Vaudois, Lausanne, sous chiffre 122.

On céderait

belle entreprise de menuiserie & charpente

en plein centre des pays libérés, à 50 mètres gare. Installation complète. Machines et outillage modernes. **Travail assuré pour de longues années.** Belle affaire lucrative pour entrepreneur actif et sérieux. Conditions très avantageuses. On faciliterait le paiement.

Ecrire pour renseignements sous Z 7442 X, à Publicitas, Genève.

IMPRIMERIE LA CONCORDE

Jumelles, 4 LAUSANNE Tél. 35.95



SEMAINE SUISSE

Schweizerwoche - Settimana Svizzera

1923

20 Octobre — 3 Novembre



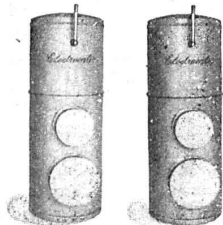
Matériel pour protection de toits et terrasses neufs et défectueux

s'employant à froid et restant intact sous l'action du soleil et du froid.

Demandez prospectus et prix au seul fabricant :

Walther FRICK - GLASS Altstätten - Zurich

Fabrique de produits chimiques pour bâtiments.

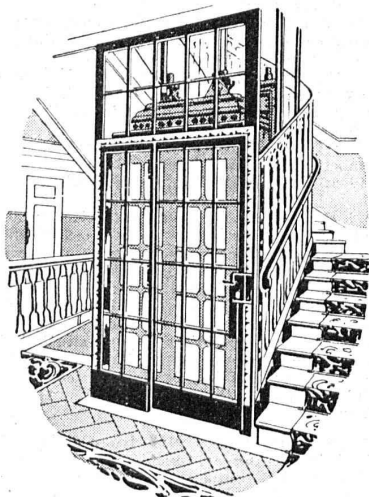


Le comble du confort au ménage

par l'achat d'un accumulateur d'eau chaude «Electrocalor» pour bain, cuisine, lavabo, etc., chauffé au courant électr. à prix réduit, à commande automatique. Prospectus sur demande.

S. A. KUMMLER & MATTER, AARAU

Fabrique d'appareils électriques pour chauffage et cuisson.



ASCENSEURS

ET

MONTE-CHARGES

DE TOUS SYSTÈMES

Fabrique Suisse de Wagons Schlieren S. A., à Schlieren (Zurich)

REPRÉSENTANT
POUR LE CANTON DE BERNE
ET LA SUISSE ROMANDE:

A. BERNHEIM, INGÉNIEUR
VIKTORIASTRASSE, 87 BERNE



S. A. FABRIQUES DE MEUBLES
Horgen-Glaris à Horgen
Maison suisse la plus importante pour
AMEUBLEMENT
de Salles de concert, théâtres, cinématographes, restaurants, cafés, salles à manger, vestibules etc.



Badigeonneuse « Rapid »
(par air comprimé).
Enduit ou peinture de façades.
Pour peindre et désinfecter des usines, ateliers et magasins de tous genres.
Demandez la liste N° 20.
C. Nievergelt & C^{ie}, Zurich
Succ. de H. CORRODI-HANHART
Représentant pour la Suisse romande :
A. Schmied, 9, Chemin de Roche, Genève

MÉTAL DÉPLOYÉ

LAUSANNE

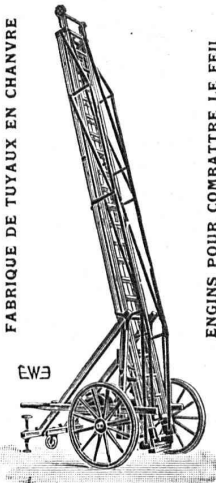


LAUSANNE

FRANCILLON & C^{ie}, Société anonyme

ÉCHELLES
pour service électrique et pour pompiers

FABRIQUE DE TUYAUX EN CHAÎNE

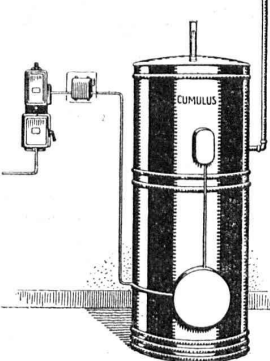


ENGINS POUR COMBATTRE LE FEU

EH, R S A M, WÄDENSWIL (Zurich)

Le chauffe-eau électrique « Cumulus »
TYPE ÉCONOMIQUE

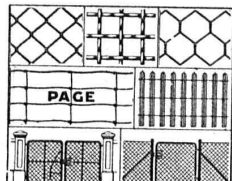
offre des avantages considérables par rapport aux chauffe-eau ordinaires.



Demandez notre prospectus 63

Fabrique d'Appareils électriques
Fr. SAUTER S. A.
BALE

Bureau technique à Genève
25, Boulev. Georges Favon.



JACOY DES COMBES & C^{ie}
BIENNE
CLÔTURES
FABRICATION & POSE

On offre de concéder aux industriels suisses soit la vente, soit des licences d'exploitation du brevet suisse **Smith**, du 18 octobre 1920, N° 93176 pour perfectionnements dans les méthodes de bâtir et dans les blocs de matériaux pour le bâtiment.

Pour renseignements, s'adresser : *Triangular Construction Company Limited, Imber Court, East, Molesey, Surrey, England.*



J. Walser & Co.
WINTERTHUR
Constructeurs de Cheminées
d'usines en murages de chaudières
Fours pour l'industrie céramique
chimique et métallurgique,
fours crémateurs et gazogènes
Expertises
MAISON FONDÉE EN 1880

ATELIERS de CONSTRUCTIONS
MÉCANIQUES

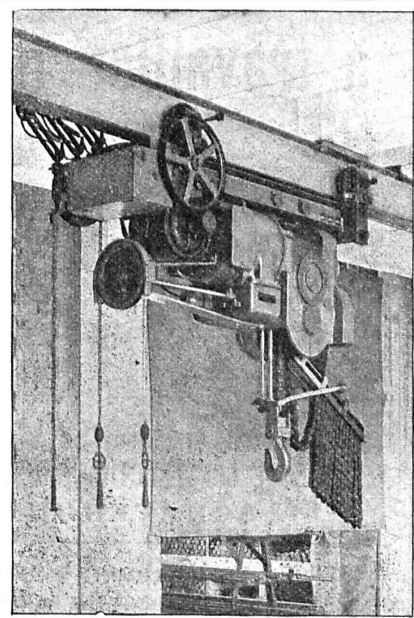
TÉLÉPHONE N° 69

TURBINES et RÉGULATEURS
Monte-charges de tous systèmes
Compresseurs.
Presses hydrauliques.
ENGINS DE LEVAGE
Grues, ponts et plaques tournantes.
Chariots transbordeurs.
BRANCHEMENTS et CROISEMENTS

de VEVEY (Suisse)
Adr. télégr. : FONDERIE-VEVEY

Fonderie de FER et de BRONZE

PONTS et Charpentes métalliques.
RÉSERVOIRS et CHAUDIÈRES
GAZOMÈTRES TUYAUX
BARRAGES et ÉCLUSES
DEVIS de toutes MACHINES sur demande.



Païan avec moteur Déri et chariot monorail électrique, breveté.

Le Plancher sans joints Durament incombustible calorique = inaltérable =

pour Fabriques, Bâtiments publics et privés — le plus économique, durable et hygiénique

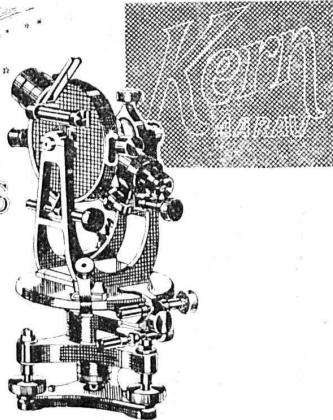
Zurich, 1
Selnaustrasse, 3

Fabrique de Planchers Durament, G. WIRTH & C^{ie}

Berne
Mattenhofstr., 18

INSTRUMENTS

de
Géodésie, de
Topographie,
d'Astronomie,



Kern & Cie. S.A. Aarau

BÉTON ARMÉ

Projets, devis, direction de travaux

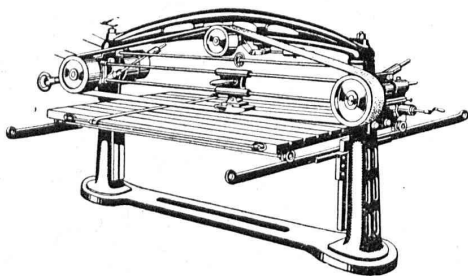
BAUER & ALBRECHT

Bureau d'Ingénieurs

PLACE MANEGG ZURICH Tél.: Selnau 80.78

Rauschenbach

Machines modernes à travailler le bois



Machine à poncer et à polir
type H B S.

Demandez
catalogues et devis.

ATELIERS DE CONSTRUCTION RAUSCHENBACH S.A.
SCHAFFHOUSE

Représentant exclusif pour la Suisse Romande:
(à l'exception du Jura Bernois)

M. C. Félix, Boulevard de Grancy 8, Lausanne.

Asphalte naturel de Travers

Seules mines d'Asphalte en Suisse.

Reconnu le meilleur Asphalte

Représentants pour la Suisse:

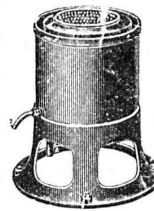
E.-R. Zetter & C^o,
à Soleure

Maison fondée en 1843.



Marque de fabrique.

CENTRIFUGE MACHINE à laver



fonctionnant par pression d'eau où
par force électrique
pour

MÉNAGES, HOTELS,
HOPITAUX

Ad. Schulthess & C^{ie}

Mühlebachstr., 62 Zurich Mühlebachstr., 62



UNION SOCIÉTÉ ANONYME À BIENNE

Première Fabrique Suisse de Chaînes soudées
par procédé électrique breveté.

USINE à MÂCHE.

Chaînes en tous genres pour l'Industrie.
Chaînes calibrées et éprouvées à double résistance pour
grues, monte-charge, palans et toutes sortes d'appareils
de levage. Chaînes pour éleveurs et transporteurs,
Chaînes à lier pour chemins de fer, Chaînes de charge
pour fonderies etc. Chaînes antidérapantes pour automobiles.

LES COMMANDES SONT REÇUES PAR
TRÉFILIERIES RÉUNIES S. A., BIENNE
S. A. DES FORGES ET USINES DE MOOS, LUCERNE
H. HESS & C^{ie}, PILGERSTEG, RUTI (ZURICH)

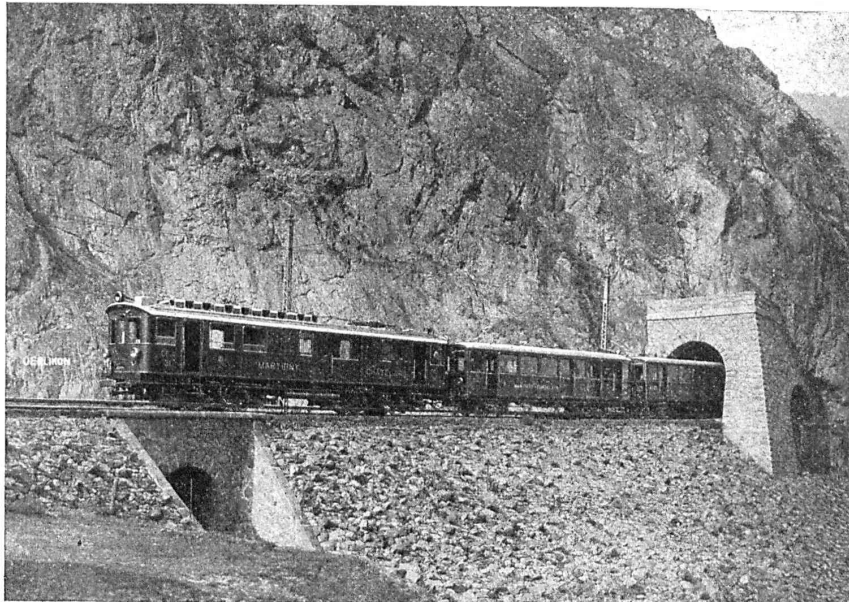
Ateliers de Construction

OERLIKON

Bureau de LAUSANNE
GARE DU FLON

Automotrice

du chemin de fer électrique
Marligny-Châtelard.



SOCIÉTÉ SUISSE D'EXPLOSIFS CHEDDITE & DYNAMITE

Bureau à Liestal. Tél. 182.

Usines à Isleten (Ct. d'Uri) et Liestal

livre à des conditions avantageuses

DYNAMITE, explosifs de sûreté CHEDDITE & TELSITE

MÈCHES ET DÉTONATEURS

Agents généraux
pour la Suisse romande :

PETITPIERRE FILS & Co, NEUCHÂTEL

TÉLÉPHONE 3.15

ATELIERS DES CHARMILLES S.A.

GENÈVE 109, ROUTE DE LYON GENÈVE

Immeubles de l'ancienne Société Anonyme PICCARD, PICTET & Cie

TURBINES HYDRAULIQUES & RÉGULATEURS

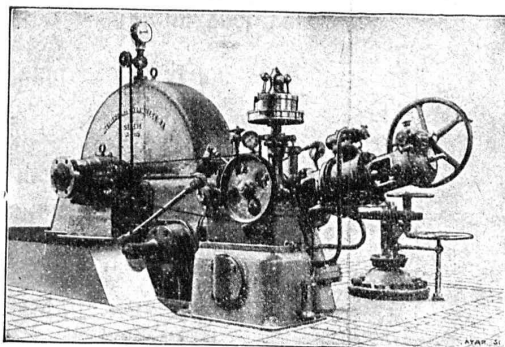
BREVETÉS

Licences de brevets Piccard, Pictet & Cie.

CONSTRUCTIONS MÉCANIQUES

FONDERIE

DE FER & DE BRONZE



Salto de Durcal (Espagne). Turbine Pelton de 2000 HP., chute 700 mètres.

LICENCIÉS

& AGENTS GÉNÉRAUX :

G^{DE} BRETAGNE, DOMINIONS & COLONIES
ANGLAISES
VICKERS LIMITED, LONDRES

HOLLANDE & COLONIES NÉERLANDAISES
M^{RS} STORK FRÈRES à HENGLO (o.) HOLLANDE

ESPAGNE
M^R SEVERIANO GONI, Ing., Lealtad, 11, MADRID

BELGIQUE
M^R JULES DEFAYS, Ing., 24, Av. de l'Hippodrome
BRUXELLES

S. A. Hasler

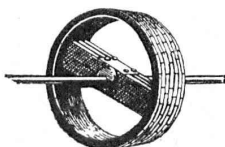
ci-devant
l'atelier des télégraphes de G. Hasler

Berne



Appareils téléphoniques

Prix-courant sur demande



Modèles et Poulies en bois

pour toutes industries sont fabriqués comme
spécialité par

A. Krebsler Fabr. de poulies, Effretikon (Zurich)
Téléphone N° 16. — Prompte exécution.

■ ■ ■ CALCULS DE STABILITÉ ■ ■ ■
Projets - Devis - Mise en soumission - Surveillance - Expertise
BÉTON ARMÉ et CONSTRUCTIONS DIVERSES

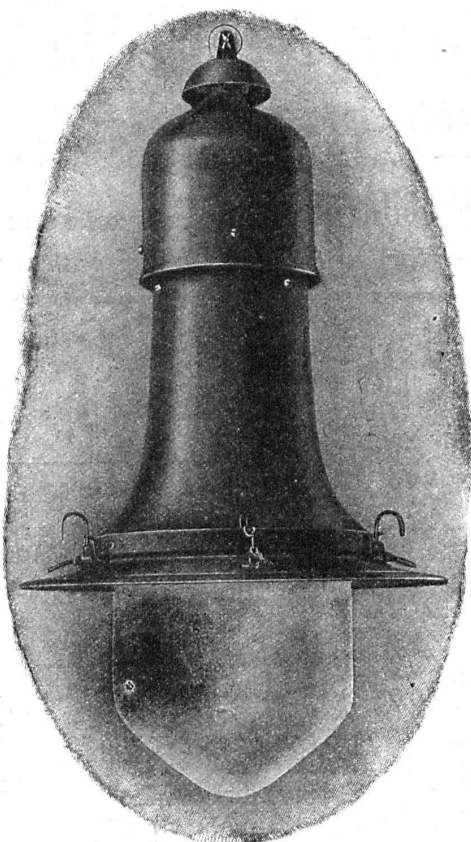
A. PARIS, Ingénieur-Conseil indépendant
des brevets et des entreprises
Petit Beaulieu, av. Beaulieu LAUSANNE :: Téléph. 46.92



Usines de Lampes Electriques Aarau S.A.

A A R A U

Lampes vides d'air et à remplissage gazeux



CAMILLE BAUER, Bâle

Fournitures électriques en gros

Vente exclusive pour la Suisse
des

Armatures „Kandem“

pour lampes 1/2 Watt

avec douilles Edison ou Goliath réglables à l'extérieur

Emallées au feu. ~ Inoxydables. ~ Aération parfaite.

Intérieur inaccessible à la pluie.

Les Armatures « Kandem » réunissent tous les progrès
faits dans le domaine de l'éclairage électrique.

LIVRAISON IMMÉDIATE DEPUIS BALE