

Zeitschrift: Bulletin technique de la Suisse romande
Band: 49 (1923)
Heft: 20

Werbung

Nutzungsbedingungen

Die ETH-Bibliothek ist die Anbieterin der digitalisierten Zeitschriften. Sie besitzt keine Urheberrechte an den Zeitschriften und ist nicht verantwortlich für deren Inhalte. Die Rechte liegen in der Regel bei den Herausgebern beziehungsweise den externen Rechteinhabern. [Siehe Rechtliche Hinweise.](#)

Conditions d'utilisation

L'ETH Library est le fournisseur des revues numérisées. Elle ne détient aucun droit d'auteur sur les revues et n'est pas responsable de leur contenu. En règle générale, les droits sont détenus par les éditeurs ou les détenteurs de droits externes. [Voir Informations légales.](#)

Terms of use

The ETH Library is the provider of the digitised journals. It does not own any copyrights to the journals and is not responsible for their content. The rights usually lie with the publishers or the external rights holders. [See Legal notice.](#)

Download PDF: 24.05.2025

ETH-Bibliothek Zürich, E-Periodica, <https://www.e-periodica.ch>

Société Suisse d'Explosifs
Cheddite & Dynamite
 Téléphone 182 LIESTAL Téléphone 182

EXPLOSIFS

de sûreté de tout genre et de toute puissance
 Dynamites, Mèches et Détonateurs
Cheddite, Telsite.
 Agents généraux pour la Suisse Romande :
PETITPIERRE Fils & C^{ie}, Neuchâtel
 Téléphone 3.15.

Demandez à vos fournisseurs les véritables **OUTILS** Marque

R. STOCK & C^{ie}

Mèches hélicoïdales en acier carbone et acier rapid. — Alésoirs, fraises, tarauds, etc.

Dépositaires : Tous les bons magasins d'outillage et de quincailleries.

Dépositaire général pour la Suisse :

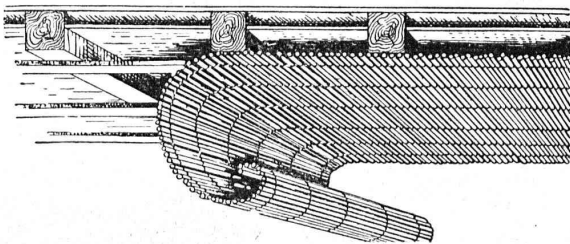
N. STRUBL-OTT, BALE

Portes blindées

munies des derniers perfectionnements anti-chalumeaux à l'abri du feu et de l'effraction fabriqués par la maison

A. & R. WIEDEMAR

Fondée en 1862 à Berne Fondée en 1862 Médaille d'Or : Exposition Nationale Suisse, Berne 1914



Lattis V. S. en roseaux

pour plafonds d'un seul tenant, économiques, isolants. Epargnent matériel, travail et salaires. Echantillons sur demande.

TISSERIES de ROSEAUX RÉUNIES, ZURICH 1
 Téléphone : Selnau 78.28

École d'Ingénieurs de l'Université de Lausanne

Les cours de l'École d'Ingénieurs de l'Université de Lausanne et ceux de la Section des Géomètres qui lui est annexée, s'ouvriront le **lundi 22 octobre 1923**. Programmes et renseignements au **Secrétariat de l'École d'Ingénieurs**, Place Chauderon, 3, Lausanne.

G 345

W. BAUMANN HORGEN SUISSE Maison fondée en 1860

Volets à rouleaux. Stores à lames prismatiques. Volets à panneaux. Paravents

S. T. S. Schweizer. Technische Stellenvermittlung
 Service Technique Suisse de placement
 Servizio Tecnico Svizzero di collocamento
 Swiss Technical Service of employment

ZÜRICH, Tiefenhöfe 11 — Telefon : Selnau 25.75 — Telegramme : INGENIEUR ZÜRICH

Emplois vacants.

Sont répétés les numéros : 278, 279, 283, 284, 287, 288.

En outre :

1. *Junger, tüchtiger Zeichner oder Techniker* für Zentralheizungen und sanitäre Anlagen zu sofortigem Eintritt nach Mittel-Italien gesucht. Kenntnis der franz. Sprache erwünscht, jedoch nicht Bedingung. 289
2. *Gesucht von ausländischer elektrotechnischer Grossfirma Konstruktionschef.* Bedingung mindestens 15 Jahre Konstruktionspraxis im Bau elektrischer Maschinen, womöglich Turbogeneratoren, Grossmaschinen und Baumotoren. 290
3. *Gesucht von ausländischer elektrotechnischer Grossfirma erfahrene Konstrukteure* mit mindestens 6 jähriger Konstruktionspraxis im Elektromaschinenbau. 291
4. *Bedeutende Firma der Elektrotechnik (Schweiz)* sucht für ihre Abteilungen : *Bahnapparate und Transformatoren* je einen *erfahrenen Konstrukteur.* Kenntnis der französischen Sprache erwünscht, aber nicht Bedingung. 294
5. *Tiefbau-Ingenieur oder Techniker* mit Auslandspraxis und Sprachkenntnissen nach Frankreich. *Fundation für Masten* in schwierigem Gelände. 295
6. *Jüngerer gewandter Konstrukteur* mit Erfahrung im Bau von Strassenbahn-Trieb- und Spezialwagen auf das Konstruktionsbureau einer Waggonfabrik (Schweiz) gesucht. Nur Bewerber der längere Zeit auf dem Konstruktionsbureau einer Waggonfabrik tätig war, kann in Frage kommen. Zeugnisabschriften, Referenzen und Angabe der Gehaltsansprüche erforderlich. 252a
7. *Konstrukteur,* der womöglich mit Nitrier- und Cellulose-Anlagen, Druckpressen, Pumpen, etc. gearbeitet hat, gesucht. Nicht zu junge, eher verheiratete Kraft mit 10-15 jähriger Praxis. Ruhige, gesicherte Position. (Cellulose- und Karton-Branche, Schweiz.) 276a
8. *Ingenieur,* der in Klein-Kühl-Maschinen, sowohl in Konstruktion wie auch in Berechnung durchaus bewandert ist, nach dem Elsass gesucht. 297
9. *Jeune architecte* d'environ 25 ans, si possible Suisse romand, connaissant parfaitement la partie et ayant suffisamment de pratique pour savoir de lui-même diriger un bureau d'architecture, établir plans et devis pour maisons à construire, recherché pour la Suisse romande. 298
10. *Tüchtiger Hochbau-Zeichner* von Architektur-Bureau in Zürich gesucht. 299
11. *Jüngerer Bautechniker* per sofort aufs Bureau gesucht von Architekt im Kanton Solothurn. 300
12. *Beton-Ingenieur* mit kaufmännischem Talent, für Acquisition und Bureauarbeiten nach Ober-Italien gesucht. Bewerber darf nicht über 30 Jahre alt sein und muss die italienische Sprache vollständig beherrschen. 301
13. *Ingenieur* für den Bau von *Ventilatoren und Entlüftungsanlagen,* voraussichtlich für dauernd, für elektrotechnischen Betrieb in der Nord-West-Schweiz gesucht. Gehalt nach Uebereinkunft. 302

FONDERIE PAUL PERRET & C^{ie}, LAUSANNE

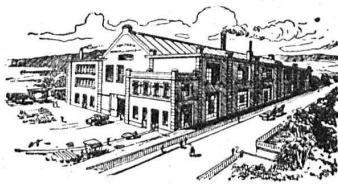
Rue de Genève - Tél. 26.60

Maison fondée en 1895

Rue de Genève - Tél. 26.60

Fonderie de Fer

Fontes pour machines sur modèles et au trousseau, jusqu'à 10,000 kg. — Fontes de bâtiments et de voirie. Articles en séries. Fontes spéciales pour l'industrie chimique.



Fonderie de Cuivre

Bronzes phosphoreux, aluminium et tous autres alliages. — Installation moderne. Machines à mouler. — Livraisons rapides.

Offres d'exploitation de Brevets d'invention

IMER & DE WURSTEMBERGER ci-devant
E. IMER-SCHNEIDER INGENIEUR CONSEIL **GENÈVE**

Les propriétaires des brevets suisses suivants désirent entrer en relation avec des fabricants suisses, en vue de la fabrication des articles brevetés et seraient disposés à céder des licences d'exploitation ou à vendre leurs brevets :

- N° 80848 du 17 août 1918, F. H. S. Stokes, pour « Canon » et N° 81328 du 19 août 1918, pour : « Projectile d'arme à feu ».
- N° 78107 du 26 octobre 1917, Société Chimique des Usines du Rhône, Anciennement Gilliard, P. Monnet & Cartier, pour : « Procédé de préparation de diacétate d'éthylidène ».
- N° 78108 du 26 octobre 1917, Société Chimique des Usines du Rhône, Anciennement Gilliard, P. Monnet & Cartier, pour : « Procédé de préparation de diacétate d'éthylidène ».
- N° 92246 du 2 juillet 1920, Joachim Santoux, pour : « Carburateur ».
- N° 97058 du 9 novembre 1920, Société Chimique des Usines du Rhône, Anciennement Gilliard, P. Monnet & Cartier, pour : « Procédé pour la fabrication d'un nouveau colorant de la série de l'indigo ».
- N° 81932 du 28 septembre 1918, The Firth-Brearely Stainless Steel Syndicate, pour : « Article en acier trempé et poli ».
- N° 93085 du 30 septembre 1920, Marcel de Coninck, pour : « Procédé thermique pour la production d'énergie mécanique et turbine pour son application ».
- N° 95545 du 30 septembre 1920, James Carlile Whitmann, pour : « Carburateur ».

Prrière d'adresser les offres ou propositions à MM. Imer & de Würstemberger, ci-devant M. E. Imer-Schneider, Ingénieur-Conseil, 59, rue du Stand, à Genève, qui les transmettront à qui de droit.

Mise au concours de travaux

La Direction du 1^{er} arrondissement des chemins de fer fédéraux, à Lausanne, met au concours, pour la construction d'une halle de montage pour locomotives électriques aux Ateliers d'Yverdon, la fourniture et pose : 1^o de la charpente métallique, 2^o des deux pans de fer, 3^o des lanterneaux vitrés, 4^o des chemins de roulement du pont roulant de levage de 120 tonnes.

Les formulaires de soumission peuvent être retirés au Service central de la voie, bureau des ponts, rez-de-chaussée du bâtiment de la P. V., à Lausanne.

Les plans seront remis aux entrepreneurs qui en feront la demande moyennant un dépôt de 10 francs pour chacun des dossiers 1 et 2, et de 5 francs pour chacun des dossiers 3 et 4. Ce dépôt sera remboursé si les plans sont restitués en bon état à l'appui d'une soumission.

Les offres devront parvenir à la Direction soussignée le 24 octobre 1923, au plus tard, sous pli fermé portant la suscription « Ateliers d'Yverdon : Halle de montage ». Elles seront valables jusqu'au 15 décembre 1923.

L'ouverture des offres aura lieu le 26 octobre à 11 heures, dans le bâtiment d'administration I des C.F.F.

Direction du 1^{er} arrondissement des chemins de fer fédéraux.

PAPIERS ISOLANTS

Les qualités de durabilité et de grande force diélectrique des Papiers Isolants Diamond Fibre leur donnent la plus haute valeur pour l'enroulement des induits de moteurs et de génératrices.

Fournis en deux variétés :

Isolant « Diamond ». — Papier lisse, fort et résistant, mais si flexible qu'il ne se casse pas au pliage. Unit à la solidité une grande résistance électrique. Désigné parfois par les termes : "leatheroid", "fish paper", "peerless", etc.

Isolant « Disfico ». — Papier isolant souple, mais extrêmement solide et doué de très grandes propriétés isolantes. Facile à manier, il prend aisément toute forme désirée et s'adapte à toute surface. Retient parfaitement la peinture isolante et le vernis isolant.

Diamond State Fibre Company

Brigdeport, Pa. (Près Philadelphie) E. U. A.

Adresse télégraphique : « DYMNFYBR », Norristown.

Représentant :

Zwilchenbart, S. A.,
9, Place de la Gare, Bâle.



Electrolyse

Quel ingénieur chimiste ou technicien se chargerait de l'installation d'un poste électrolytique pour la récupération du Zing ayant servi au zingage à chaud de pièces de fer et fonte. Faire propositions sous chiffres 1548, *Publicité Gust. Amacker, LAUSANNE.*

J. Walser & Co.
WINTERTHUR
Constructeurs de Cheminées
d'usines en murages de chaudières
fours pour l'industrie céramique
chimique et métallurgique,
fours crémateurs et gazogènes
Expertises
MAISON FONDÉE EN 1830

IMPRIMERIE LA CONCORDE

Jumelles, 4 Téléphone 35 95
Direction: TH. PACHE-TANNER, - J. PACHE-VUITEL

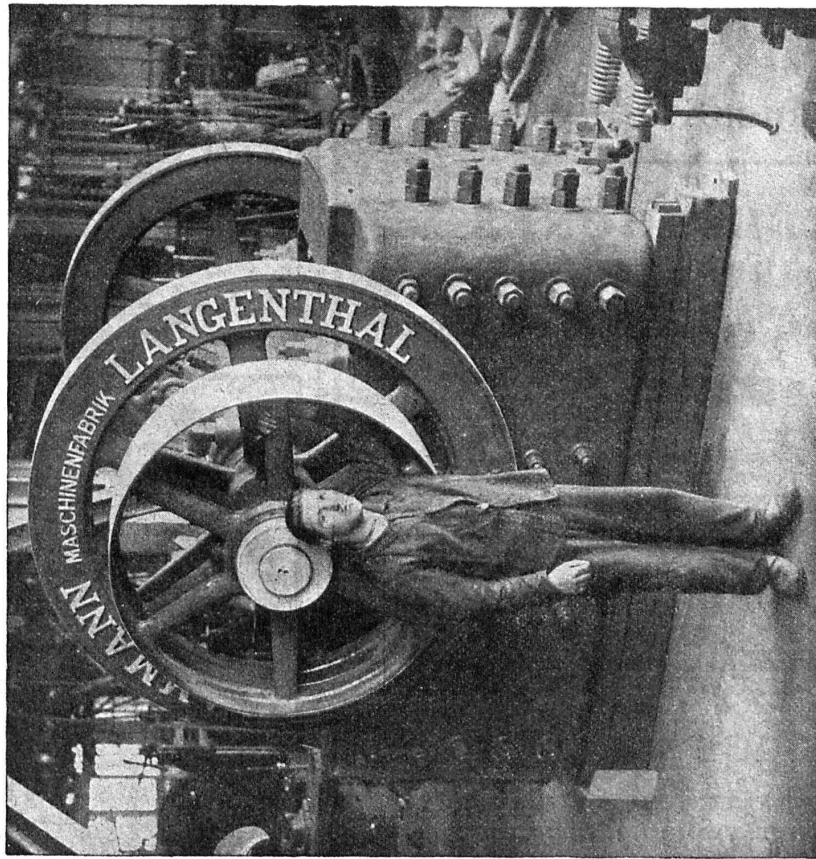


Travaux soignés en tous genres.
Illustrations - Volumes, Thèses.
Journaux - Labours - Algèbre.



U. AMMANN, LANGENTHAL

Ateliers de Construction S. A.



Le plus petit
et le plus gros

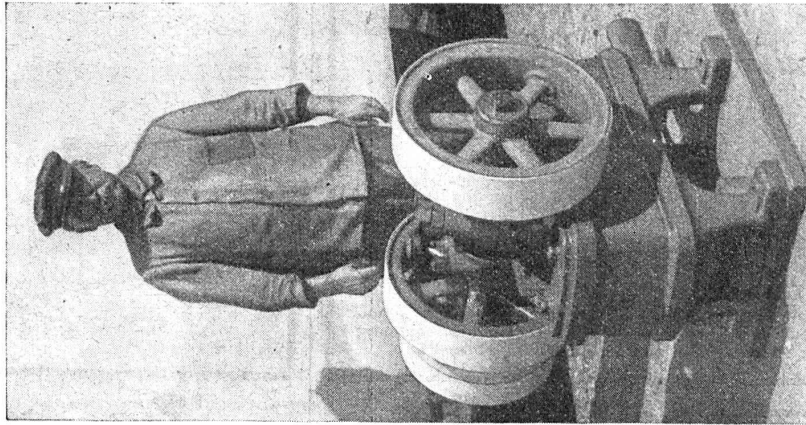
Concasseur

construits par la maison

AMMANN

Installations complètes
de concassage,
transporteurs, triage,
lavage.

Toutes machines
d'entrepreneurs.



CHARGEUSES pour le transport de pierres, charbon, tourbe, briques, etc.

DÉCORATIONS EN STAFF

de fabrication spéciale brevetée
et meilleur équivalent des travaux poussés sur place
sont achetés par **architectes, entrepreneurs**
de préférence chez

ERNEST HABERER & Cie - BERNE

JH 1185 B]

Téléphone 943

Commandes directes d'après catalogues et travaux d'après plans
spéciaux sont promptement exécutés.

Projets avec nos motifs de catalogues pour plafonds, murs, etc., en tous
genres et grandeurs, d'après plans donnés, sont fournis gratuitement.

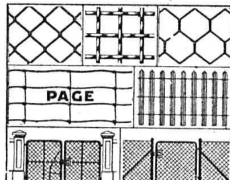
Conditions avantageuses. Catalogues à disposition.

TRAVAUX DE SCULPTURE

Modèles artistiques pour façades et intérieurs. Groupes pour monu-
ments. Figurines pour décors et ornements de fontaines, colonnes,
vases, etc. Exécution en pierre naturelle et artificielle.



Tuyaux en tôle pour tous usages
Haberlams
Bâle, Voegesenstr. 101



JACOY DES COMBES & CO
BIENNE
CLÔTURES
FABRICATION & POSE

IMPRIMERIE LA CONCORDE

Jumelles, 4 LAUSANNE Tél. 35.95

FAVARGER & C^o, S.A.

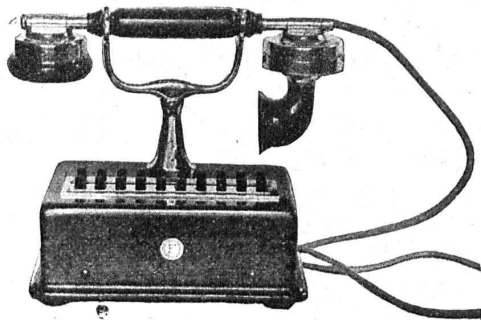
NEUCHÂTEL (Suisse)



TÉLÉPHONES
INDUSTRIELS



Sonnettes, tableaux et accessoires



Horloges électriques

Appareils de contrôle de rondes
pour veilleurs de nuit.

Avertisseurs en tous genres.

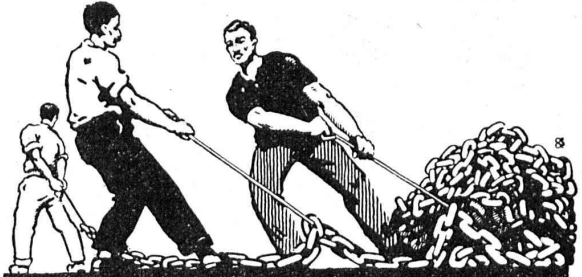


TABLES A DESSIN

Prospectus sur demande

Meilleures
constructions

Charles Ebner
Schaffhouse



UNION SOCIÉTÉ ANONYME À BIENNE

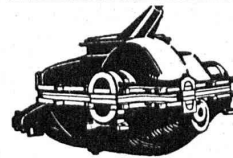
Première Fabrique Suisse de Chaînes soudées
par procédé électrique breveté.

USINE À MÂCHE.

Chaînes en tous genres pour l'Industrie.

Chaînes calibrées et éprouvées à double résistance pour
grues, monte-charges, palans et toutes sortes d'appareils
de levage. Chaînes pour élévateurs et transporteurs,
Chaînes à lier pour chemins de fer, Chaînes de charge
pour fonderies etc. Chaînes antidérapantes pour automobiles.

LES COMMANDES SONT REÇUES PAR
TRÉFILERIES RÉUNIES S. A., BIENNE
S. A. DES FORGES ET USINES DE MOOS, LUCERNE
H. HESS & C^o, PILGERSTEG - RUTI - ZÜRICH

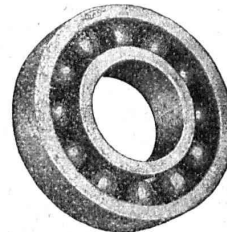


Modèles et Poulies en bois

pour toutes industries sont fabriqués comme
spécialité par

A. Krebsler Fabr. de poulies, Effretikon (Zurich)

Téléphone N° 16. — Prompte exécution.



ROULEMENT A BILLES

D. W. F. pour tout
emploi.

Grandeurs normales en stock à Zurich

Paliers de machines munis de
Roulements à billes D. W. F.

REPRÉSENTANT :

D^r Hoigné, ci-devant M. Schoch et C^o
Münsterhof, 14, Zurich I



S. A. FABRIQUES DE MEUBLES

Horgen-Glaris à Horgen

Maison suisse la plus importante pour

AMEUBLEMENT

de Salles de concert, théâtres, cinémato-
graphes, restaurants, cafés, salles à manger,
vestibules etc.

Entreprises électriques O. Burgi, Lausanne

P. 10 330 L.

Maison spéciale pour
la construction de lignes aériennes en tous genres

Procédés brevetés pour montage de câbles sur grandes lignes, écartant tout endommagement extérieur de ceux-ci.

Le Plancher sans joints Durament incombustible calorique - inaltérable -

pour Fabriques, Bâtiments publics et privés — le plus économique, durable et hygiénique

Zurich, 1
Selnaustrasse, 3

Fabrique de Planchers Durament, G. WIRTH & C^{ie}

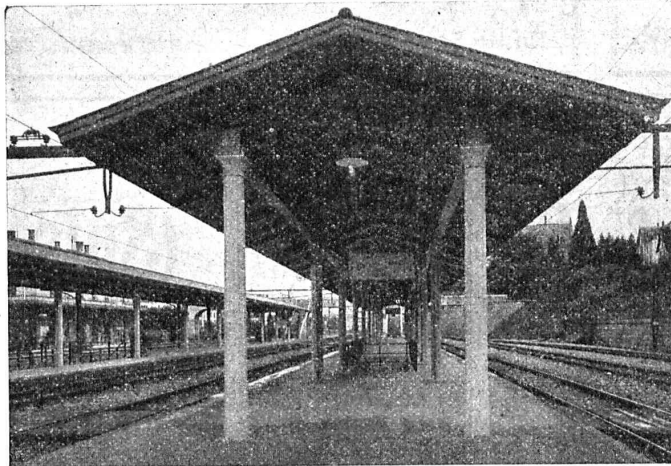
Berne
Mattenhofstr., 18

Bureau d'Ingénieurs et Entreprise de Travaux Publics et Bâtiments

Tél. Selnau 11.90

LOCHER & C^{ie}, ZURICH

Talstrasse, 12



Gare de Thalwill (C. F. F.). — Marquises en bois.

TRAVAUX HYDRAULIQUES

Usines hydro-électriques. Fondations pneumatiques
Installations d'accumulation hydraulique.
Travaux de navigation fluviale.
Ponts. Tunnels. Galeries.

BATIMENTS INDUSTRIELS

Travaux en béton armé. Toitures imperméables.
Pavages en asphalte coulé et comprimé.

Constructions modernes en bois

Système breveté. Calcul statique rigoureux.

Nouvelles spécialités :

Fondations à l'aide de pieux en béton armé
(Système Franki).

Assèchement de fouilles par abaissement de la nappe
souterraine.

Découpage au chalumeau sous l'eau.

TUYAUX FONTE DE CHOINDEZ



SOCIÉTÉ ANONYME

TUBES ACIER A EMBOITEMENT

Imprimerie La Concorde
Jumelles, 4, Lausanne
TRAVAUX EN TOUS GENRES

DALLAGÉS DE VERRE
ET BÉTON ARMÉ



Manufacture de Papiers
STOUKY, BAUMGARTNER & C^{ie}
LAUSANNE et RENENS

Spécialité de Papiers
utilisés dans l'Industrie du Bâtiment.

INDICATEUR VAUDOIS

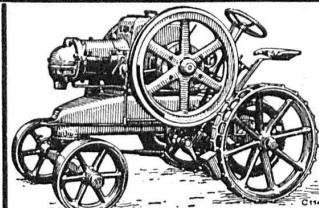
Livre des adresses
de Lausanne et du
Canton de Vaud.

Dans toutes librairies

VENTILATION S. A.

Filtres **Stæfa**
Turbines à air Ateliers à St-Louis (Alsace)
Ventilateurs

Humidification — Chauffage — Ventilation générale —
 Réduction des buées — Dépoussiérage des cardes par le
 vide — Transport de copeaux — Séchoirs perfectionnés

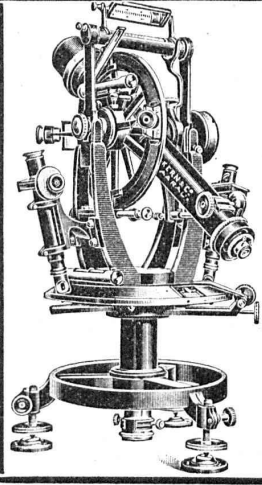


AUTO - MOTEUR à huile lourde
 « **BULLDOG** » Marque LANZ, 12 HP.
 pouvant servir comme tracteur sur
 route. Fonctionnement irréprocha-
 ble à l'huile lourde, consommation
 du combustible par jour de travail
 seulement **5 francs** approximat.
 Demandez offres s. v. p. à
 Ed. Blatter & Cie, Walchestr., 21, Zurich

BRIQUES CREUSES
 brevet « Wærner » — sans salpêtre — brevet « Wærner »

BAUER & ALBRECHT
 Bureau d'Ingénieurs
 PLACE MANEGG ZURICH Tél. : Selnau 80.78

Pierres de Lawfon
 en tous genres
Carrières Jurassiennes S.A.
 Lawfon



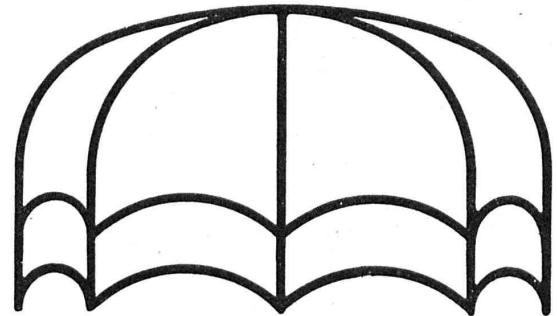
Kern
AARAU

Téodolites
 Instruments de nivellement
 Boîtes de
 Compas de précision

CATALOGUES GRATIS

Kern & C^{ie} Société Anonyme **Aarau**

CARCASSES D'ABAT-JOUR
 exécution très soignée, soudées à l'autogène.

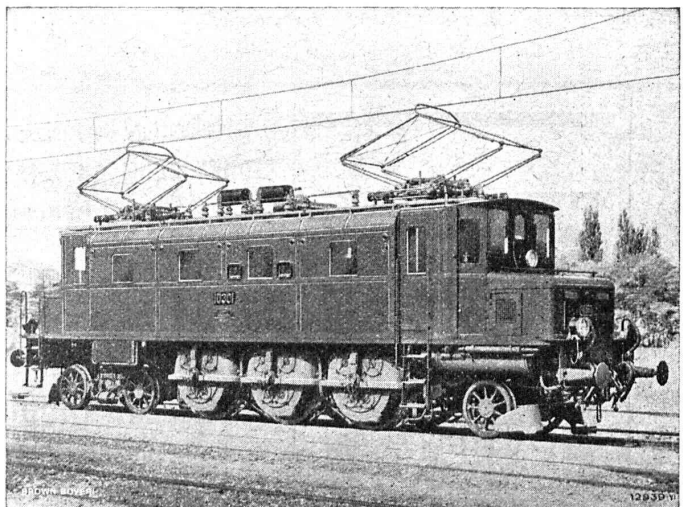


Emile Scholer, Bâle I. — Demandez le nouveau catalogue.

SOCIÉTÉ ANONYME

BROWN, BOVERI & C^{ie}, BADEN (Suisse)

Bureau Technique pour la Suisse Romande : Lausanne, Avenue de la Gare, 3 :: Téléphone 2159

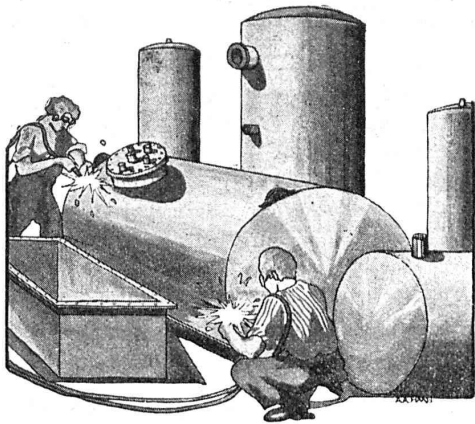


Locomotive monophasée 2 C1 des Chemins de fer fédéraux pour trains directs, à commande individuelle des essieux.

Matériel de chemins de fer électriques.

Locomotives à commande individuelle des essieux, système Brown Boveri.

- Parfaite uniformité dans la transmission de l'effort du moteur aux essieux.
- Tranquillité de marche de la locomotive.
- Usure des engrenages la plus réduite.
- Usure des bandages très minime.
- Grande accessibilité des paliers, collecteurs et porte-balais.
- Rendement mécanique très élevé.
- Facilité de l'inscription latérale et radiale de l'essieu dans les courbes.
- Usure très faible de la voie.
- Consommation d'huile très réduite.
- Frais d'entretien réduits.

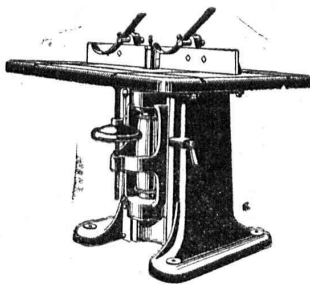


CHAUDRONNERIE INDUSTRIELLE
TUYAUTERIES SUR PLANS
TOUS TRAVAUX DE TOLERIE

AFFOLTER, CHRISTEN & C^o
SOCIÉTÉ PAR ACTIONS BALE, 13

Rauschenbach

Machines modernes
à travailler le bois



Toupie, Mod. K. M.



Demandez
catalogues et devis.

ATELIERS DE CONSTRUCTION RAUSCHENBACH S.A.
SCHAFFHOUSE

Représentant exclusif pour la Suisse Romande:
(à l'exception du Jura Bernois)

M. C. Félix, Boulevard de Grancy 8, Lausanne.

CHEMINÉES SCHOFER

assurent un tirage excellent par tous les temps,
aèrent les locaux d'habitation et économisent de la place.

CANAUX SCHOFER ET ISOLIT
BUREAU DE VENTE, BERNE

Tout ce qui concerne les

Annonces

du

Bulletin Technique doit être adressé exclusivement à la
Société suisse d'Édition (Indicateur vaudois).

Nous déclinons toute responsabilité pour ce qui porte une
autre suscription. Régie des Annonces.

FABRIQUE
DE
PRODUITS REFRACTAIRES SA LAUSEN
LAUSEN BALE CAMP.

LIVRE
DES MATERIAUX
REFRACTAIRES
À L'USAGE DE TOUTES
LES INDUSTRIES.
EXPLOITATION
DE RICHES GISEMENTS DE
TERRES REFRACTAIRES
BRIQUES NORMALES ET
FAÇONNÉES, CREUSETS,
DALLÉS, MANCHONS,
CORNUES,
MEILLEURS RÉFÉRENCES
EXP. NATIONALE BERNE 1914
MÉDAILLE D'OR

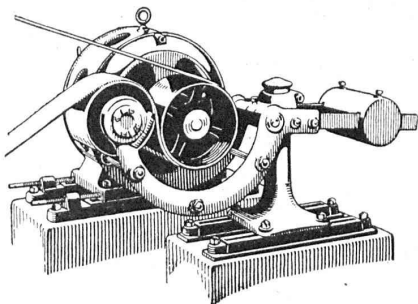
REVÊTEMENT POUR CÂTOGÈNE DIAMÈTRE JUSQU'À 3000
DESQUELS NOUS EN AVONS LIVRÉ PASSE 50

TELEPHON N°27 LIESTAL
COMPTÉ DE CHEQUES V 283

BUREAU TECHNIQUE
ÉTUDES, CONSTRUCTIONS
ET DÉTAILS SUR DEMANDE



∞ SOCIÉTÉ DES USINES DE LOUIS DE ROLL ∞
SUCCURSALE: USINE DE CLUS CT. DE SOLEURE



LÉNIX TYPE B, agissant par dessous.

Concessionnaires pour la Suisse des

Transmissions LÉNIX brevetées

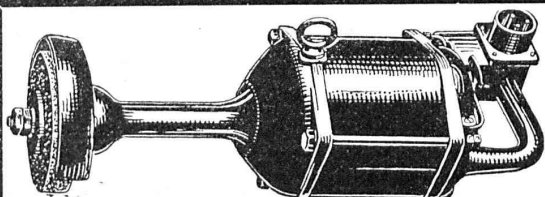
Transmissions directes avec grands rapports
et distances d'axes réduites.

Suppression des renvois. — Economie de force, de courroie et de place.

Poulies enrouleuses sur billes.

Nous avons livré plus de 8500 enrouleurs Lénix pour transmissions de force
jusqu'à 1000 chevaux et rapports de transmissions jusqu'à 1 : 25.

Installations complètes de transmissions modernes
avec paliers à graissage à bagues ou à billes, pour toutes les branches de l'industrie.



C. & E. Fein

Spécialités :

Zurich, Rennweg 35.

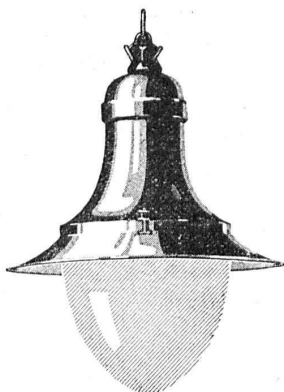
Machines à meuler à main

à commande électrique, appliquées avantageusement dans les fonderies de fer, ateliers mécaniques et constructions en fer, etc.

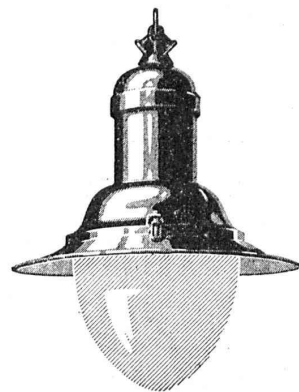
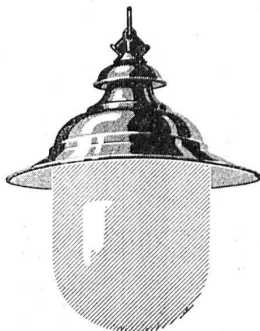
Marteaux électro-pneumatiques à river, buriner, etc.

Foreuses à main à commande électrique.

ARMATURES POUR LAMPES 1/2-WATT



Pr éclairage extérieur
et intérieur, fermeture
à vis ou à articulation



Ventilation efficace
Forme élégante
Construction solide



Société Anonyme des
Produits électrotechniques

SIEMENS

Dépt. SIEMENS - SCHUCKERTWERKE, Zurich