

Zeitschrift: Bulletin technique de la Suisse romande
Band: 49 (1923)
Heft: 19

Werbung

Nutzungsbedingungen

Die ETH-Bibliothek ist die Anbieterin der digitalisierten Zeitschriften auf E-Periodica. Sie besitzt keine Urheberrechte an den Zeitschriften und ist nicht verantwortlich für deren Inhalte. Die Rechte liegen in der Regel bei den Herausgebern beziehungsweise den externen Rechteinhabern. Das Veröffentlichen von Bildern in Print- und Online-Publikationen sowie auf Social Media-Kanälen oder Webseiten ist nur mit vorheriger Genehmigung der Rechteinhaber erlaubt. [Mehr erfahren](#)

Conditions d'utilisation

L'ETH Library est le fournisseur des revues numérisées. Elle ne détient aucun droit d'auteur sur les revues et n'est pas responsable de leur contenu. En règle générale, les droits sont détenus par les éditeurs ou les détenteurs de droits externes. La reproduction d'images dans des publications imprimées ou en ligne ainsi que sur des canaux de médias sociaux ou des sites web n'est autorisée qu'avec l'accord préalable des détenteurs des droits. [En savoir plus](#)

Terms of use

The ETH Library is the provider of the digitised journals. It does not own any copyrights to the journals and is not responsible for their content. The rights usually lie with the publishers or the external rights holders. Publishing images in print and online publications, as well as on social media channels or websites, is only permitted with the prior consent of the rights holders. [Find out more](#)

Download PDF: 26.01.2026

ETH-Bibliothek Zürich, E-Periodica, <https://www.e-periodica.ch>

BULLETIN TECHNIQUE DE LA SUISSE ROMANDE

ORGANE AGRÉÉ PAR LA COMMISSION CENTRALE POUR LA NAVIGATION DU RHIN

Organe en langue française de la

SOCIÉTÉ SUISSE DES INGÉNIEURS ET DES ARCHITECTES

ainsi que de

la Société vaudoise des Ingénieurs et des Architectes, de l'Association des Anciens Elèves de l'Ecole d'Ingénieurs de l'Université de Lausanne et des Groupes Romands de la G. e. P.

ABONNEMENTS:

Suisse: 1 an, 12 francs
Etranger: 14 francs

Pour sociétaires:

Suisse: 1 an, 10 francs
Etranger: 12 francs

Prix du numéro:
75 centimes.

Pour les abonnements
s'adresser à la librairie
F. Rouge & C^o, à Lausanne.

COMITÉ DE RÉDACTION

Président: P. PICCARD, ingénieur, à Genève.

Secrétaires: H. BAUDIN, architecte, et EDM. EMMANUEL, ingénieur, à Genève.

MEMBRES:

Fribourg: MM. F. BROILLET, architecte; J. LEHMANN, ingénieur cantonal; R. DE SCHALLER, architecte. — *Vaud*: MM. EPITAUX, architecte; W. GRENIER, ingénieur, professeur honoraire de l'Université de Lausanne; E. JOST, architecte; CH. THEVENAZ, architecte. — *Genève*: MM. E. IMER-SCHNEIDER, ingénieur-conseil; RENE NEESER, ingénieur; CH. WEIBEL, architecte. — *Neuchâtel*: MM. ED. ELSKES, ingénieur, A. MEAN, ingénieur cantonal; E. PRINCE, architecte. — *Valais*: MM. J. COU-
CHEPIN, ingénieur, à Martigny; HAENNY, ingénieur, à Sion.

RÉDACTION: H. DEMIERRE, ingénieur.
LAUSANNE, Jumelles, 4

CONSEIL D'ADMINISTRATION DU BULLETIN TECHNIQUE

E. IMER-SCHNEIDER, ingénieur-conseil, *président*;
J. CHAPPUIS, ingénieur. — A. DOMMER, ingénieur, — H. MEYER, architecte.
F. ROUGE, libraire.

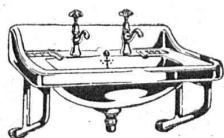
ANNONCES:

50 centimes la ligne

Rabais pour annonces répétées

Tarif spécial pour
fractions de pages

S'adresser exclusivement
à l'*Indicateur Vaudois*
(Société Suisse d'Édition)
Jumelles, 4, Lausanne.



Bamberger, Leroi & C^{ie} Zurich, s. A.

Fabrique d'Appareils Sanitaires



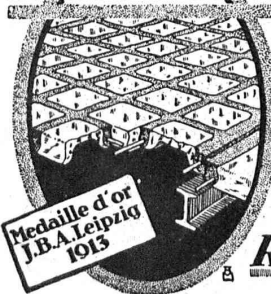
MEYNADIER & C^{ie}, ZURICH

Fabrique de carton bitumé Produits d'asphalte et de bitume



Matériaux isolants
de tous genres
pour constructions

Béton armé translucide



SYSTÈME KEPPLER BREVETÉ
Nouveau système de
plafonds translucides
en béton armé et dalles
de verre

Grande résistance à la surcharge. — Très grande
facilité d'entretien et de nettoyage. — Suppres-
sion de toute peinture ou enduit protecteur. —
le plus grand effet de lumière.

Représentant:

Rob. Looser, Zurich
Badenerstr. 41

Medaille d'or
J.B.A. Leipzig
1913

Installations d'Avertisseur d'Incendie et de Contrôleurs de Rondes combinés



Brochures

sur demande

S. A. Des Produits Electrotechniques

SIEMENS

Section SIEMENS & HALSKE
LAUSANNE

A. MOREL, ATELIER d'HÉLIOGRAPHIE, Lausanne

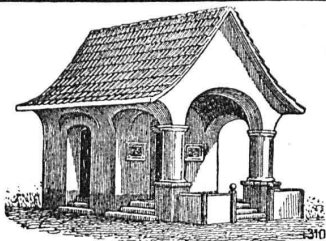
Téléphone : 83.27.

Papiers à calquer

PROCÉDÉ A SEC

Encre Steuber

JUMELLES, 2.



PLAFONDS, CLOISONS, CORNICHES, PLANCHERS, Revêtements de toutes sortes
exécutés avec le support pour mortier

„TREILLAGE EN TERRE CUITE“

sont exempts de toutes fissures, inaltérables aux influences
atmosphériques, incombustibles et extrêmement durables

Nombreuses références

Demandez prospectus et échantillons

Médailles d'or : Berne 1914. Barcelone 1920

FABRIQUE SUISSE DE TREILLAGE EN TERRE CUITE S.A., LOTZWIL-BERNE

GRUES
PALANS
ASCENSEURS
MONTE-CHARGES
MOTEURS
électriques
1/100 ÷ 30 HP

SCHINDLER & C^{ie}
LUCERNE
maison fondée
1874

C CONDENSITE N E L O R O N

POUR PANNEAUX D'APPAREILS de T.S.F.

Le montage des appareils radiotélégraphiques
s'effectue au moyen de panneaux ou plaques capa-
bles d'isoler aussi parfaitement que possible.

Le Celoron est une matière idéale pour former
les panneaux d'appareils de T.S.F. C'est un pro-
duit solide, dur, imperméable, à haute résistance
en surface et en volume, de très grande force
diélectrique avec faible degré de perte. L'emploi
du Celoron est approuvé dans le Corps des
Signaleurs des Etats-Unis.

Le Celoron peut être facilement scié, percé à la
vrille et au foret, tourné, taraudé, poinçonné et
usiné. Il se prête bien à la gravure. La surface du
Celoron est lisse et dure. Son beau noir brillant
donne un fort bel aspect à tout appareil de T.S.F.

Montez vos appareils sur panneaux en Celoron.

Demandez échantillons et prix.

Représentants :

Zwilchenbart, S.A., 9, Place de la gare, Bâle.

Diamond State Fibre Company

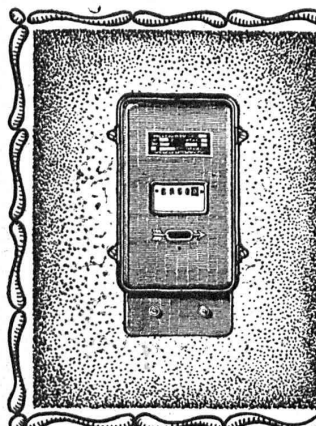
Bridgeport, Pa. (Near Philadelphia) U.S.A.
Cablegrams "DYMNFYBR", Norristown.

Ebol

Enduit noir pour l'augmentation de l'étanchéité
du béton. Protège le béton et les métaux contre
l'eau acidulée, les eaux de terrains maré-
cageux, etc. **Moyen anti-rouille.**

DEMANDEZ PRIX ET ÉCHANTILLONS

E. BECK, fabricant de produits d'asphalte, PIETERLEN



LANDIS & GYR SA ZOUG

Compteurs d'électricité

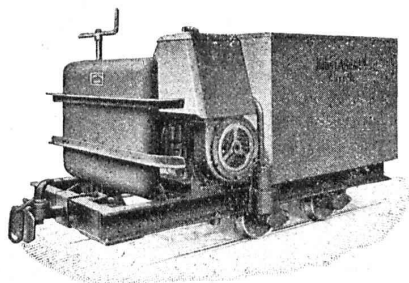
Wattmètres Système Ferraris

Interrupteurs horaires

Wagonnets- Tracteurs

6 HP avec réfrigération à air 6 HP

Poids adhérent sur voie
horizontale : 18 000 kg.



Plus de 2000 pièces en service.

ROBERT AEBI & C^{ie} S. A., ZURICH

Bureau
technique



Fond. 1880

Fabrique
de machines

TUYAUX FONTE DE CHOINDEZ

FRANCILLON & C^{ie}
LAUSANNE

SOCIÉTÉ ANONYME

TUBES ACIER A EMBOITEMENT

BAUMANN & C^{ie}

Ateliers pour la construction de Ressorts en tous genres.



RUTI
(ZURICH)

RESSORTS EN FIL D'ACIER DE 0,2-50 mm. D'ÉPAISSEUR
en fil de laiton, nickel et bronze
pour toutes machines et appareils

RESSORTS EN TOLE D'ACIER TREMPÉ BLEUI
RONDELLES A RESSORT

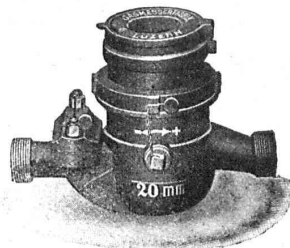
Articles techniques pour l'industrie textile

Calculs pour la capacité de charge à disposition de nos clients.

EN EMPLOYANT LES Compteurs à eau «PILATE»

construits conformément au règlement fédéral de vérification

vous faites des
économies dans
la consommation
d'eau
et évitez en
même temps des
grands frais
de construction
pour de
nouvelles prises
d'eau, etc.



Représentant
pour :

Vaud Neuchâtel,
Fribourg et
Jura bernois.

MM.

Frossard & Marro,
Fribourg.

JH 2225 I.Z

Demandez prix et prospectus détaillés par

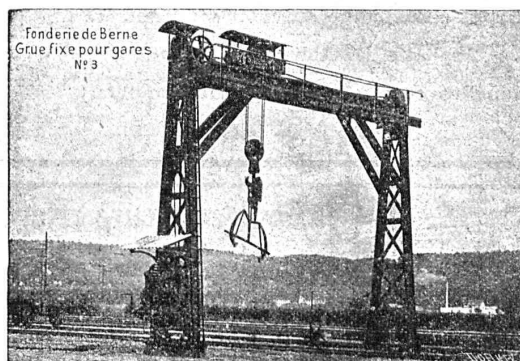
Elster & C^{ie}, Lucerne, fabrique de compteurs de gaz et à eau
bureau fédéral de vérification n° 3.

Société des USINES de LOUIS de ROLL

Succursale : FONDERIE DE BERNE, à Berne.

Lettres et Télégrammes : Fonderie de Berne, à Berne.

Téléphone 10.00



Appareils de levage : Ponts roulants, grues pivotantes,
grues de chargement, etc., pour
commande à bras et commande électrique.

Matériel de chemins de fer : Ponts tournants et cha-
riots transbordeurs,
branchements et croisements pour voies normales et
voies étroites, Barrières.

Chemins de fer de montagne : Funiculaires complets.
avec freins spéciaux (sys-
tèmes brevetés), depuis 1898 94 exécutions.

Superstructures à crémaillère : Systèmes : Riggerbach,
Abt, Strub, Peter, etc.

Barrages : Installations métalliques et mécaniques pour
barrages et canaux, grilles, machines pour
nettoyer les grilles, treuils, etc.

Renseignements sur des installations faites, références.
Projets et Devis sont à disposition.

Bétonnières brevetées

Treuils à Engrenage et à Friction

Cisailles à main. Appareils pour plier les fers ronds

Société Générale de
Matériel d'Entrepreneurs, S. A., Zurich

21^e, Rue Weinberg

Tél. Hottingen 90.99

PAPIERS calque à dessin - Copies de plans en tous genres

HÉLIOGRAPHIQUES ED. AERNI-LEUCH, BERNE

ANÉROÏDES POUR MESURES ALTIMÉTRIQUES

En usage pour nivellements provisoires de chemins de fer, canaux, routes et conduites dans les terrains accidentés, forêts et colonies. Modèle spécial pour touristes. Chaque instrument est calibré dans une chambre pneumatique moyennant un baromètre à mercure, muni de tables de correction et vérifié lors d'une ascension de montagne.

FABRICATION ET VENTE PAR H. METTLER, INGÉNIEUR, ZURICH, TRITTLIGASSE

TRAVAUX D'ASPHALTAGE

COUVERTURES EN CIMENT VOLCANIQUE

Chapes en asphalte sur voûte, tunnel, etc.

Asphalte caoutchouté monolithe

Planelles et pavés en asphalte comprimé

Pavage de bois

POUR COUVERTURES DE TOITURES PLATES POUR BATIMENTS, FABRIQUES

PLAQUES ISOLATRICES EN ASPHALTE

Travaux garantis

Etanchéité parfaite

Nombreuses références

ROSSO & SCHNEEBELI

LAUSANNE et VEVEY



Badigeonneuse « Rapid » (par air comprimé).

Enduit ou peinture de façades.
Pour peindre et désinfecter des usines
ateliers et magasins de tous genres.

Demandez la liste N° 20.

C. Nievergelt & C^{ie}, Zurich
Succ. de H. CORRODI-HANHART

Représentant pour la Suisse romande :
A. Schmied, 9, Chemin de Roche, Genève



L'ECOLE LÉMANIA

LAUSANNE

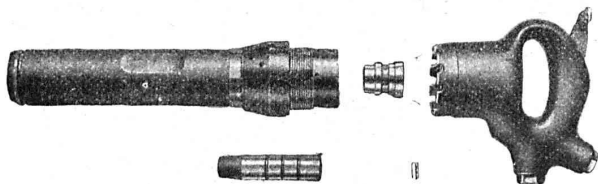
prépare vite et très bien pour

POLYTECHNICUM

Ecole des Beaux-Arts, Paris

Ecole spéciale d'Architecture, Paris

Installations d'air comprimé,
moins compliquées, beaucoup plus économiques
et sans le danger de l'électro-pneumatique.

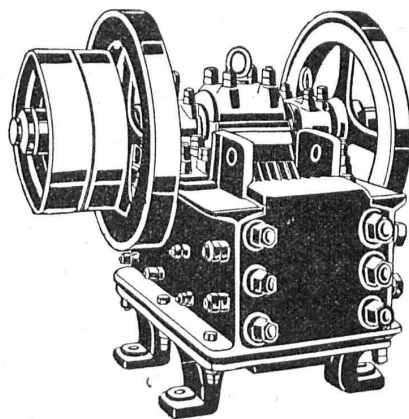


A. SPECKEN, Forchstrasse, 34, ZURICH
représentant général de la

FRANKFURTER MASCHINENBAU A.-G.
ci-devant POKORNY & WITTEKIND, Frankfort s/M.

U. AMMANN, Ateliers de Construction

LANGENTHAL (Suisse)



Installations
complètes
de broyage,
triage
et transport

pour
Entreprises de
travaux publics

(exploitations de
carrières, construc-
tion de routes,
voies ferrées, bar-
rages, entreprises
hydro-électriques,
fabriques de carbu-
re, chaux, ciment,
gypse, etc.)

Asphalte naturel de Travers

Seules mines d'Asphalte en Suisse.

Reconnu le meilleur Asphalte

Représentants pour la Suisse:

E.-R. Zetter & C^o,
à Soleure

Maison fondée en 1843.

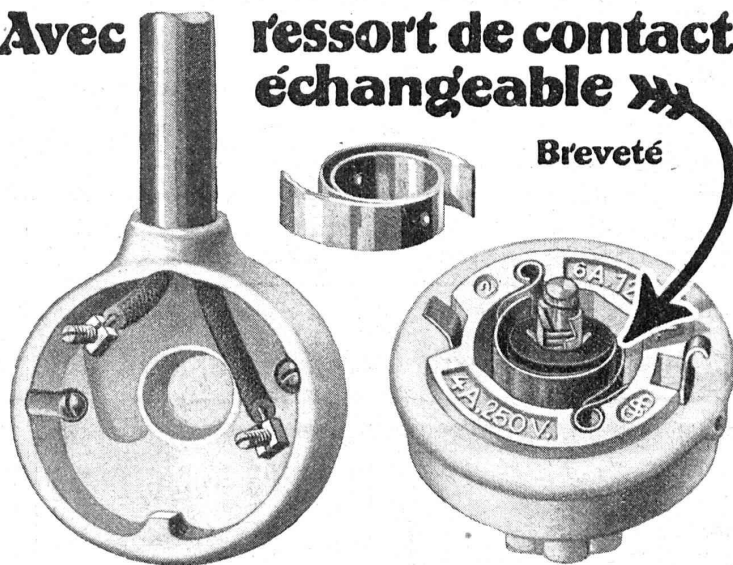


Marque de fabrique.

Interrupteur Z I É T A

Avec ressort de contact échangeable »

Breveté



Les autorités prescrivent au point de vue mécanique 10 000 mises en circuit et 10 000 mises hors circuit. L'interrupteur Zéta supporte 15 000 mises en circuit et interruptions donc

30 000 manœuvres.

Sa durée de vie est encore prolongée par l'échangeabilité du ressort de contact

SIEMENS SCHUCKERT

C.F. WEBER S.-A., Leipzig-Pl. SUCCURSALE: MUTTENZ-BALE

Téléphone 12

Fabrique de cartons bitumés et de produits de goudron

Télégrammes :
Nonnenmühle

Maison de 1er ordre pour la livraison de

**Plaques isolantes asphaltées en toutes épaisseurs et en tous genres,
Vernis d'asphalte, Antiélaéolithe, Asphalte pour parquets, Carbolinéum,
Mastic d'asphalte pour divers usages, Matières désinfectantes**

S. A. Hasler

ci-devant
l'atelier des télégraphes de G. Hasler

Berne



Appareils téléphoniques

Prix-courant sur demande

Le Plancher sans joints Durament

incombustible
calorique
- inaltérable -

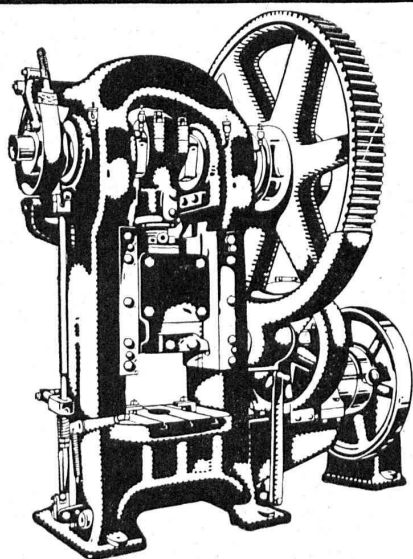
pour Fabriques, Bâtiments publics et privés

le plus économique, durable et hygiénique

Zurich, 1
Selnaustrasse, 3

Fabrique de Planchers Durament, G. WIRTH & C^e

Berne
Mattenhofstr., 18



L. SCHULER

Fondée en 1839 **Göppingen (Wurtemberg)** Plus de 1500 ouvriers

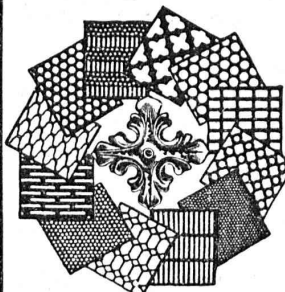
La plus ancienne et plus importante usine allemande
ayant comme spécialité la construction de :

Presses à excentrique. Presses à friction. Machines à découper les encoches. Cisailles. Machines spéciales et Outils pour travailler la tôle et les métaux.

Représentant pour la Suisse romande :

RUBIN & WELTI, Ingénieurs, LAUSANNE
Avenue des Alpes, 34 Téléph. 44-74

Tôles perforées



H. HEER & C^o
OLTEN 7318

Bovard & Bugnion

ci-devant : **Mathey-Doret & Cie**

Brevets d'invention

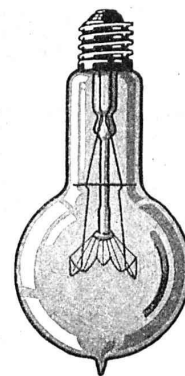
Marques - Dessins et Modèles

Bollwerk, 17 **BERNE** Bollwerk, 17

Soudure argent

pour tout usage et à différents prix
env. 50 sortes (à 2448 g.)

AUFRANC & C^{ie}, S. A.
BIENNE



LAMPES

à filament étiré

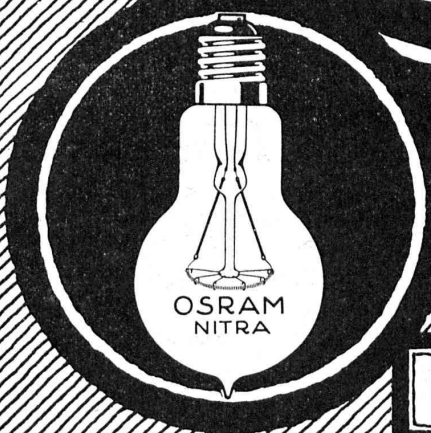
1 Watt et 1/2 Watt

Fabrication exclusivement suisse

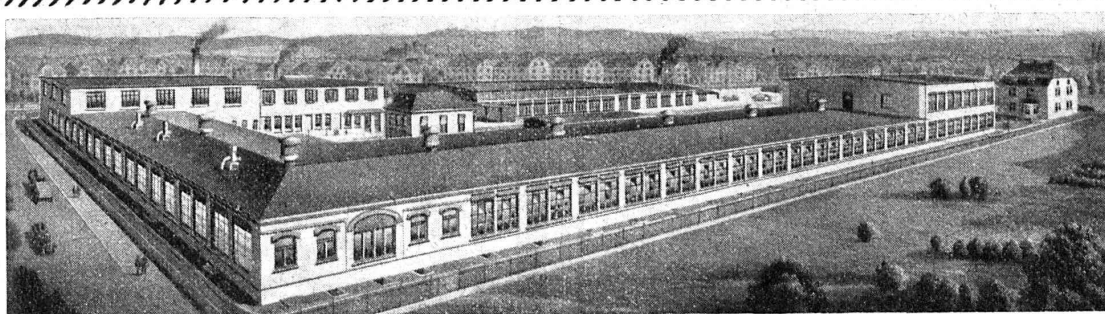
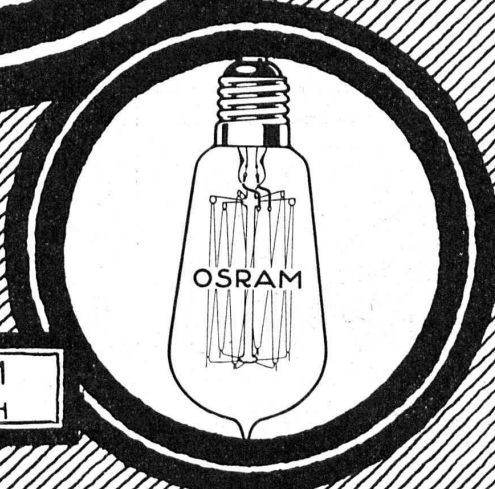
LUMIÈRE S.A.
GOLDAU (Suisse)

LES LAMPES **OSRAM**

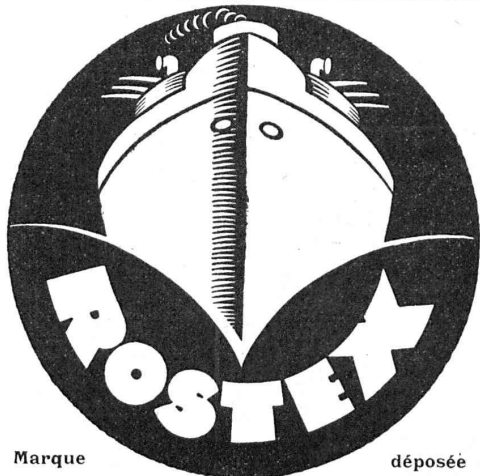
sont achetées et employées
dans le monde entier



OSRAM
S. A.
ZÜRICH



FABRIQUE DE LAMPES OSRAM WINTERTHOUR



ROSTEX

Vernis noir universel imperméable et anti-rouille.
Produit suisse.

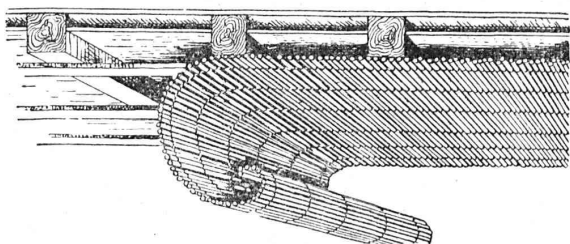
Le ROSTEX protège efficacement métaux, bois, maçonneries, cuirs, etc., contre la rouille, la pourriture, l'humidité, les dégradations, etc.

Le ROSTEX sèche rapidement, est imperméable, ne nécessite aucun badigeonnage préalable, ne se fendille pas, est très économique, ne possède aucun siccatif et agit comme désinfectant. — Il remplace avantageusement le minium de plomb et supporte la température.

Département de Chimie techn. de la **Savonnerie Lenzbourg S.A.**

Représentants pour la Suisse romande :

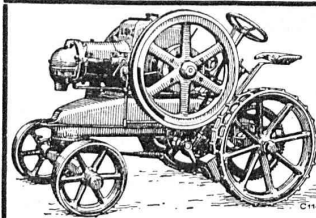
RUBIN & WELTI, Ing. Av. des Alpes, 34, **LAUSANNE**



Lattis V. S. en roseaux

pour plafonds d'un seul tenant, économiques, isolants. Epargnent matériel, travail et salaires. Echantillons sur demande.

TISSERIES de ROSEAUX RÉUNIES, ZURICH 1
Téléphone : Selnau 78.28



AUTO - MOTEUR à huile lourde « BULLDOG » Marque LANZ, 12 HP.

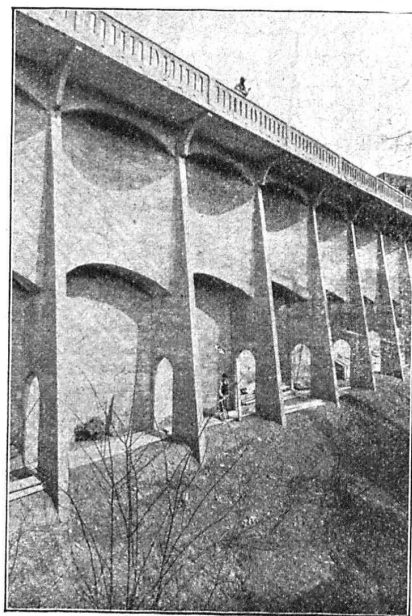
pouvant servir comme tracteur sur route. Fonctionnement irréprochable à l'huile lourde, consommation du combustible par jour de travail seulement 5 francs approximatif. Demandez offres s. v. p. à

Ed. Blatter & Cie, Walchestr., 21, Zurich

„ FIM ” FABRIQUE D'INSCRIPTIONS EN MÉTAL AEBISCHER & C^{IE}, VEVEY

Fournit aux meilleures conditions et aux prix les plus avantageux, des plaques pour machines, appareils de chauffage, automobiles, moteurs, turbines et appareils divers.

Représentant exclusif pour la Suisse romande de **MM. DAUBENMEIER & MEYER**, fabrique de plaques, insignes, cadrans, etc., par procédé chimique et estampés. 2329



BÉTON ARMÉ

Canalisations

Voies
industrielles

TRAVAUX
HYDRAULIQUES

BARRAGES

Cheminées
en béton armé

BUREAU
TECHNIQUE
pour
Projets et Devis

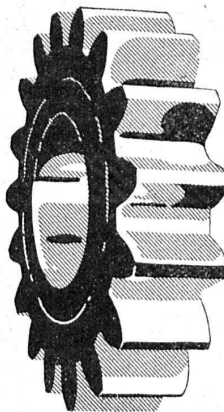
F.-L. MULLER, Ing.

successeur de
ANSELMIER & MULLER
BERNE

Téléphone N° 1051

Effingerstrasse, 13

Société Anonyme des ENGRENAGES MAAG ZURICH



Fourniture, Taillage

d'ENGRENAGES :

**DROITS,
HÉLICOIDaux,
A CHEVRON,
CONIQUES,
A VIS SANS FIN,**
pour tout usage.

**Pignons trempés
avec flancs des dents rectifiés.
Haute précision. — Longue durée.**

Réducteurs et Multiplicateurs complets.

**PROMPTE LIVRAISON
PRIX RÉDUITS**