

**Zeitschrift:** Bulletin technique de la Suisse romande  
**Band:** 49 (1923)  
**Heft:** 17

## **Werbung**

### **Nutzungsbedingungen**

Die ETH-Bibliothek ist die Anbieterin der digitalisierten Zeitschriften auf E-Periodica. Sie besitzt keine Urheberrechte an den Zeitschriften und ist nicht verantwortlich für deren Inhalte. Die Rechte liegen in der Regel bei den Herausgebern beziehungsweise den externen Rechteinhabern. Das Veröffentlichen von Bildern in Print- und Online-Publikationen sowie auf Social Media-Kanälen oder Webseiten ist nur mit vorheriger Genehmigung der Rechteinhaber erlaubt. [Mehr erfahren](#)

### **Conditions d'utilisation**

L'ETH Library est le fournisseur des revues numérisées. Elle ne détient aucun droit d'auteur sur les revues et n'est pas responsable de leur contenu. En règle générale, les droits sont détenus par les éditeurs ou les détenteurs de droits externes. La reproduction d'images dans des publications imprimées ou en ligne ainsi que sur des canaux de médias sociaux ou des sites web n'est autorisée qu'avec l'accord préalable des détenteurs des droits. [En savoir plus](#)

### **Terms of use**

The ETH Library is the provider of the digitised journals. It does not own any copyrights to the journals and is not responsible for their content. The rights usually lie with the publishers or the external rights holders. Publishing images in print and online publications, as well as on social media channels or websites, is only permitted with the prior consent of the rights holders. [Find out more](#)

**Download PDF:** 22.01.2026

**ETH-Bibliothek Zürich, E-Periodica, <https://www.e-periodica.ch>**

# BULLETIN TECHNIQUE DE LA SUISSE ROMANDE

ORGANE AGRÉÉ PAR LA COMMISSION CENTRALE POUR LA NAVIGATION DU RHIN

Organe en langue française de la

SOCIÉTÉ SUISSE DES INGÉNIEURS ET DES ARCHITECTES

ainsi que de

la Société vaudoise des Ingénieurs et des Architectes, de l'Association des Anciens Elèves de l'Ecole d'Ingénieurs de l'Université de Lausanne et des Groupes Romands de la G. e. P.

## ABONNEMENTS :

Suisse : 1 an, 12 francs

Etranger : 14 francs

Pour sociétaires :

Suisse : 1 an, 10 francs

Etranger : 12 francs

Prix du numéro :  
75 centimes.Pour les abonnements  
s'adresser à la librairie  
F. Rouge & C<sup>o</sup>, à Lausanne.

## COMITÉ DE RÉDACTION

Président : P. PICCARD, ingénieur, à Genève.

Secrétaires : H. BAUDIN, architecte, et EDM. EMMANUEL, ingénieur, à Genève.

## MEMBRES :

*Fribourg* : MM. F. BROILLET, architecte ; J. LEHMANN, ingénieur cantonal ; R. DE SCHALLER, architecte. — *Vaud* : MM. EPITAUX, architecte ; W. GRENIER, ingénieur, professeur honoraire de l'Université de Lausanne ; E. JOST, architecte ; CH. THEVENAZ, architecte. — *Genève* : MM. E. IMER-SCHNEIDER, ingénieur-conseil ; RENE NEESER, ingénieur ; CH. WEIBEL, architecte. — *Neuchâtel* : MM. ED. ELSKES, ingénieur, A. MEAN, ingénieur cantonal ; E. PRINCE, architecte. — *Valais* : MM. J. COU-CHEPIN, ingénieur, à Martigny ; HAENNY, ingénieur, à Sion.

RÉDACTION : H. DEMIERRE, ingénieur.  
LAUSANNE, Jumelles, 4

## CONSEIL D'ADMINISTRATION DU BULLETIN TECHNIQUE

E. IMER-SCHNEIDER, ingénieur-conseil, *président* ;  
J. CHAPPUIS, ingénieur. — A. DOMMER, ingénieur, — H. MEYER, architecte.  
F. ROUGE, libraire.

## ANNONCES :

50 centimes la ligne  
Rabais pour annonces répétéesTarif spécial pour  
fractions de pagesS'adresser exclusivement  
à l'*Indicateur Vaudois*  
(Société Suisse d'Edition)  
Jumelles, 4, Lausanne.

## Troesch & C<sup>o</sup> S.A., Berne

### Fabrique d'Appareils Sanitaires

MEYNADIER & C<sup>IE</sup>, ZURICH

### Fabrique de carton bitumé

### Produits d'asphalte et de bitume



### Matériaux isolants

de tous genres

### pour constructions

## Béton armé translucide

SYSTÈME KEPPLER BREVETÉ  
Nouveau système de  
plafonds translucides  
en béton armé et dalles  
de verre

Grande résistance à la surcharge. — Très grande  
facilité d'entretien et de nettoyage. — Suppres-  
sion de toute peinture ou enduit protecteur. —  
le plus grand effet de lumière.

Représentant :

### Rob. Looser, Zurich 4

Badenerstr. 41

Medaille d'or  
J.B.A. Leipzig  
1913

### Instruments de mesures portatifs pour l'exploitation

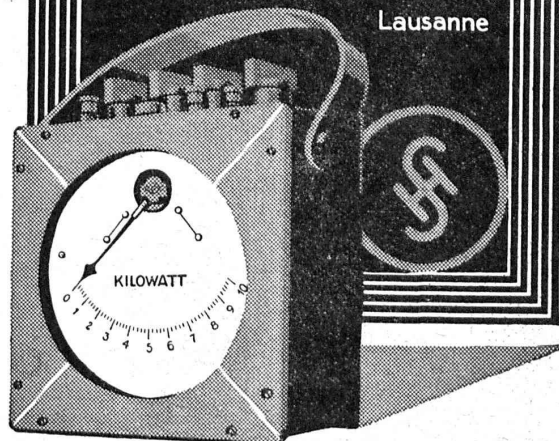
Prix-courants sur demande

S.A. Des Produits Electrotechniques

## SIEMENS

Section Siemens &amp; Halske

Lausanne



# A. MOREL, ATELIER d'HÉLIOGRAPHIE, Lausanne

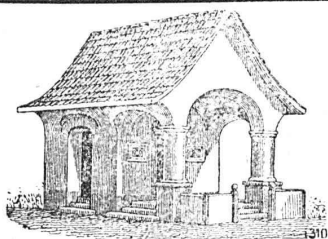
Téléphone : 83.27.

Papiers à calquer

PROCÉDÉ A SEC

Encre Steuber

JUMELLES, 2.



PLAFONDS, CLOISONS, CORNICHES, PLANCHERS, Revêtements de toutes sortes  
exécutés avec le support pour mortier

## „TREILLAGE EN TERRE CUITE“

sont exempts de toutes fissures, inaltérables aux influences  
atmosphériques, incombustibles et extrêmement durables

Nombreuses références

Demandez prospectus et échantillons

Médailles d'or : Berne 1914, Barcelone 1920

FABRIQUE SUISSE DE TREILLAGE EN TERRE CUITE S.A., LOTZWIL-BERNE

**GRUES  
PALANS  
ASCENSEURS  
MONTE-CHARGES  
MOTEURS**  
*électriques*  
1/100 ÷ 30 HP

**SCHINDLER & C<sup>IE</sup>**  
**LUCERNE**  
*maison fondée*  
**1874**



MATIÈRE PREMIÈRE D'UTILITÉ UNIVERSELLE

## Diamond-Fibre

Il n'existe aucune matière première aussi diversement utilisable que le Diamond Fibre. Les usages auxquels ce produit se prête sont d'une variété pour ainsi dire infinie dans toutes les industries, notamment dans celles de la mécanique et de l'électricité. Par suite de ses propriétés, le Diamond Fibre convient parfaitement à la fabrication de toutes sortes d'articles et de pièces spéciales.

Doué de grande force diélectrique, de haute résistance à la compression, à la traction et au cisaillement, c'est une matière légère et facile à travailler, quoique dense, dure et rigide. De telles propriétés constituent des avantages dont profite tout fabricant désireux d'améliorer la qualité de ses produits tout en réduisant ses frais.

Veuillez nous mettre au courant de vos problèmes industriels et nous vous indiquerons le moyen d'utiliser le Diamond Fibre dans votre établissement.

Diamond State Fibre Company

Brigdeport, Pa. (Près Philadelphie) E. U. A.

Adresse télégraphique : « DYMNFYBR », Norristown.

Représentants :

Zwilchenbart, Ltd., 9, Place de la Gare, Bâle.



## Ebol

Enduit noir pour l'augmentation de l'étanchéité  
du béton. Protège le béton et les métaux contre  
l'eau acidulée, les eaux de terrains marécageux, etc. **Moyen anti-rouille.**

DEMANDEZ PRIX ET ÉCHANTILLONS

E. BECK, fabricant de produits d'asphalte, PIETERLEN

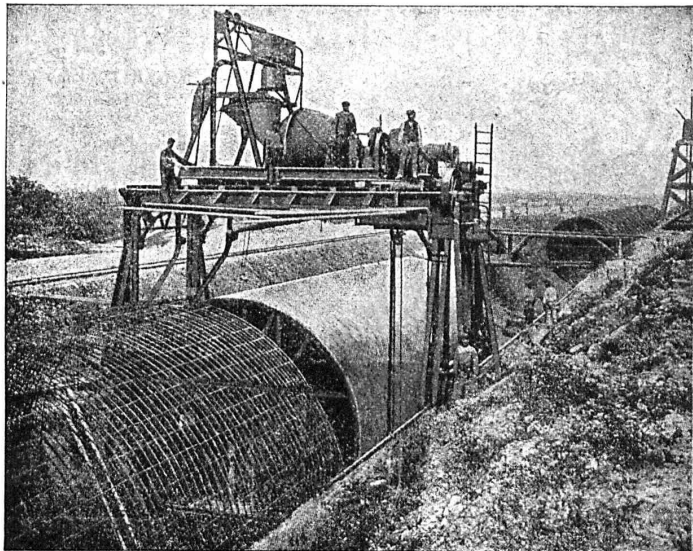


## LANDIS & GYR SA

### ZOUG

## Compteurs d'électricité

*Wattmètres Système Ferraris    Interrupteurs horaires*



Sur tous les chantiers modernes  
se trouvent installées  
nos

## Bétonnières de Roll

Vente exclusive p<sup>r</sup> la Suisse et l'étranger :  
**Robert AEBI & C<sup>ie</sup>, S. A., Zurich I**  
Werdmühleplatz, 2.



### Modèles et Poulies en bois

pour toutes industries sont fabriqués comme  
spécialité par

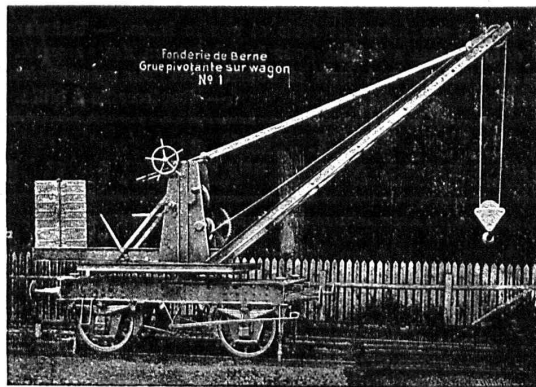
**A. Krebs** Fabr. de poulies, Effretikon (Zurich)  
Téléphone N° 16. — Prompte exécution.

## Société des USINES de LOUIS de ROLL

Succursale : FONDERIE DE BERNE, à Berne.

Lettres et Télégrammes : Fonderie de Berne, à Berne.

Téléphone 10.00



Fonderie de Berne  
Grue pivotante sur wagon  
N° 1

**Appareils de levage :** Ponts roulants, grues pivotantes,  
grues de chargement, etc., pour  
commande à bras et commande électrique.

**Matériel de chemins de fer :** Ponts tournants et cha-  
riots transbordeurs,  
branchements et croisements pour voies normales et  
voies étroites, Barrières.

**Chemins de fer de montagne :** Funiculaires complets.  
avec freins spéciaux (sys-  
tèmes brevetés), depuis 1898 94 exécutions.

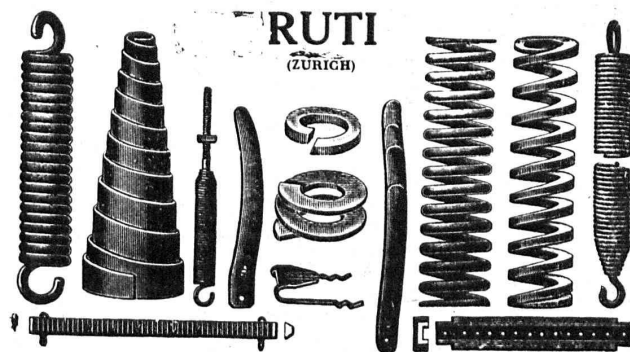
**Superstructures à crémaillère :** Systèmes : Riggerbach,  
Abt, Strub, Peter, etc.

**Barrages :** Installations métalliques et mécaniques pour  
barrages et canaux, grilles, machines pour  
nettoyer les grilles, treuils, etc.

Renseignements sur des installations faites, références.  
Projets et Devis sont à disposition.

## BAUMANN & C<sup>ie</sup>

Ateliers pour la construction de Ressorts en tous genres.



**RESSORTS EN FIL D'ACIER DE 0,2-50 mm. D'ÉPAISSEUR**  
en fil de laiton, nickel et bronze

pour toutes machines et appareils

**RESSORTS EN TOLE D'ACIER TREMPÉ BLEUI**  
**RONDELLES A RESSORT**

**Articles techniques pour l'industrie textile**

Calculs pour la capacité de charge à disposition de nos clients.

## Bétonnières brevetées

Treuils à Engrenage et à Friction

Cisailles à main. Appareils pour plier les fers ronds

**Société Générale de**  
**Matériel d'Entrepreneurs, S. A., Zurich**

21<sup>e</sup>, Rue Weinberg

Tél. Hottingen 90.99



# ATELIERS DE CONSTRUCTIONS MÉCANIQUES

TÉLÉPHONE N° 69 de VEVEY (Suisse) *Adr. télégr.: FONDERIE-VEVEY*

## TURBINES et RÉGULATEURS

Monte-charges de tous systèmes

Compresseurs.

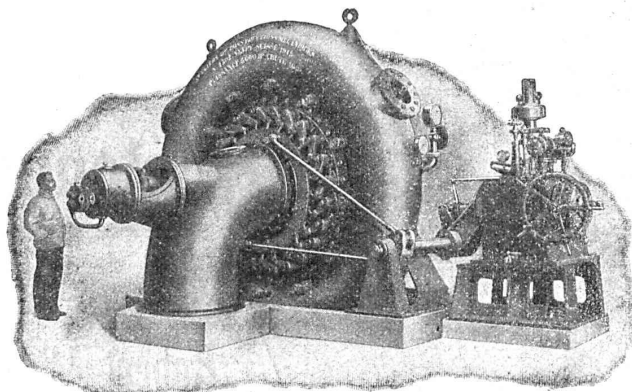
Presses hydrauliques.

ENGINS DE LEVAGE

Grues, ponts  
et plaques tournantes.

Chariots transbordeurs.

BRANCHEMENTS et  
CROISEMENTS



Turbine spirale avec régulateur à pression d'huile, 5600 HP sous 160 m. de chute

## FONDERIE de FER et de BRONZE

PONTS et  
Charpentes métalliques.  
RÉSERVOIRS  
et CHAUDIÈRES

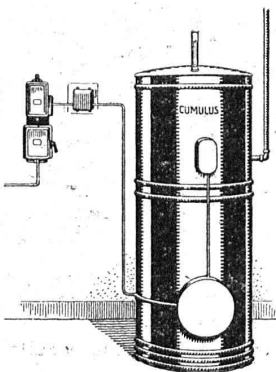
GAZOMÈTRES  
TUYAUX

BARRAGES et ÉCLUSES

DEVIS de toutes MACHINES  
sur demande.

## Le chauffe-eau électrique « Cumulus » TYPE ÉCONOMIQUE

offre des avantages considérables par rapport aux  
chauffe-eau ordinaires.



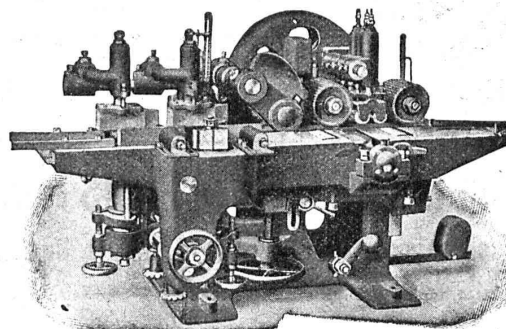
*Demandez  
notre prospectus 63*

Fabrique  
d'Appareils électriques  
**Fr. SAUTER S. A.**

Bureau technique à Genève  
25, Boulev. Georges Favon

## A. MULLER & C<sup>ie</sup> BRUGG

Ateliers de Constructions Mécaniques et Fonderie (Argovie)



Machines à moulurer sur trois et quatre faces. — Raboteuses  
sur quatre faces spéciales pour la fabrication des parquets. —  
Grandes raboteuses à trois et quatre faces pour menuiseries de  
bâtiment, scieries, etc. — Roulements à billes. —

**SCIÉRIES et  
MACHINES à TRAVAILLER le BOIS**

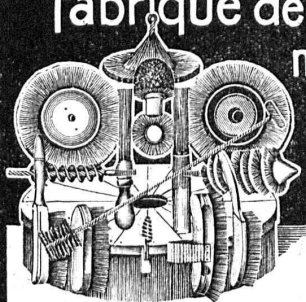
## HÉLIOGRAPHIE DUVAL

Reproduction de plans **Procédé à sec**  
Spécialité de tirage par

Prix modérés.

Petit-Rocher, 6, LAUSANNE  
Téléphone 3483

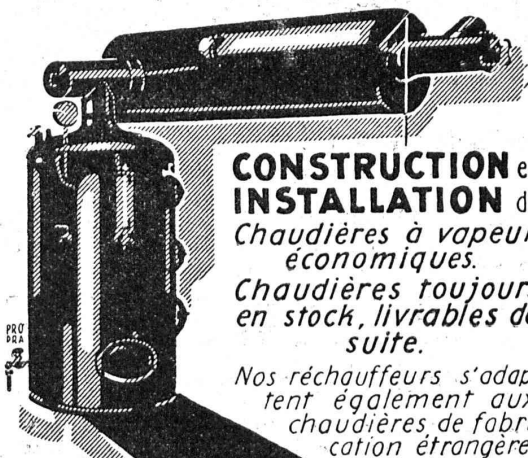
## Fabrique de Brosses métalliques



**Jacq. Thoma**  
Winterthour (Suisse)

Brosses métalliques  
pour toutes industries.

## CHAUDRONNERIE



**CONSTRUCTION et  
INSTALLATION** de  
Chaudières à vapeur  
économiques.  
Chaudières toujours  
en stock, livrables de  
suite.

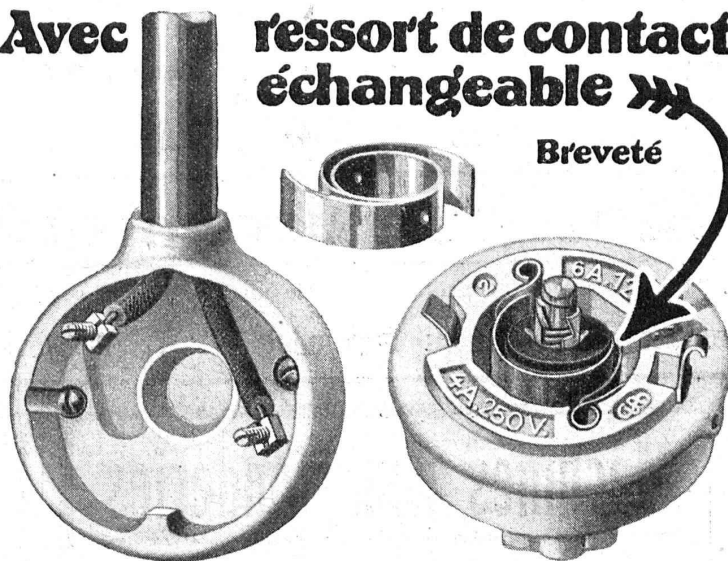
Nos réchauffeurs s'adap-  
tent également aux  
chaudières de fabri-  
cation étrangère.

**RICHTERSWIL**

# Interrupteur ZÉTA

Avec ressort de contact  
échangeable

Breveté



Les autorités prescrivent au point de vue mécanique 10 000 mises en circuit et 10 000 mises hors circuit. L'interrupteur Zéta supporte 15 000 mises en circuit et interruptions donc

**30 000 manœuvres.**

Sa durée de vie est encore prolongée par l'échangeabilité du ressort de contact

# SIEMENS SCHUCKERT

# C.F. WEBER S.-A., Leipzig-Pl. SUCCURSALE: MUTTENZ-BALE

Téléphone 12

Fabrique de cartons bitumés et de produits de goudron

Maison de 1er ordre pour la livraison de

Télégrammes :  
Nonnenmühle

Plaques isolantes asphaltées en toutes épaisseurs et en tous genres,  
Vernis d'asphalte, Antiélaéolithe, Asphalte pour parquets, Carbolinéum,  
Mastic d'asphalte pour divers usages, Matières désinfectantes

## S. A. Hasler

ci-devant  
l'atelier des télégraphes de G. Hasler

## Berne



### Appareils téléphoniques

Prix-courant sur demande

## Le Plancher sans joints Durament

incombustible  
calorique  
- inaltérable -

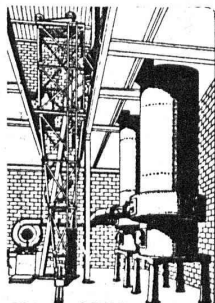
pour Fabriques, Bâtiments publics et privés

le plus économique, durable et hygiénique

Zurich, 1  
Selnastrasse, 3

Fabrique de Planchers Durament, G. WIRTH & C<sup>ie</sup>

Berne  
Mattenhofstr., 18



## Machines pour fonderies

constructions modernes et pour toutes les puissances

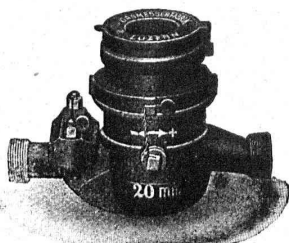
Installations complètes pour fonderies de fer,  
d'acier et d'autres métaux.

Société badoise de constructions mécaniques, Durlach  
Représentants pour la Suisse : H. HAAS & C<sup>ie</sup>, Berne  
Gutenbergstrasse, 5 — Téléphone (Bollwerk) 69.69

## EN EMPLOYANT LES Compteurs à eau «PILATE»

construits conformément au règlement fédéral de vérification

vous faites des  
économies dans  
la consommation  
d'eau  
et évitez en  
même temps des  
grands frais  
de construction  
pour de  
nouvelles prises  
d'eau, etc.



Représentant  
pour :

Vaud Neuchâtel,  
Fribourg et  
Jura bernois.

MM.

Frossard & Marro,  
Fribourg.

JH 2225 LZ

Demandez prix et prospectus détaillés par

Elster & C<sup>ie</sup>, Lucerne, fabrique de compteurs de gaz et à eau  
bureau fédéral de vérification n° 3.

## Bovard & Bugnion

ci-devant : Mathey-Doret & C<sup>ie</sup>

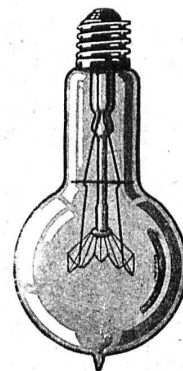
### Brevets d'invention

Marques - Dessins et Modèles

Bollwerk, 17 BERNE Bollwerk, 17

Manufacture de Papiers  
STOUKY, BAUMGARTNER & C<sup>ie</sup>  
LAUSANNE et RENENS

Spécialité de Papiers  
utilisés dans l'Industrie du Bâtiment.



## LAMPES

à filament étiré

1 Watt et 1/2 Watt

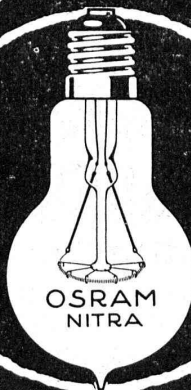
Fabrication exclusivement suisse

LUMIÈRE S.A.  
GOLDAU (Suisse)

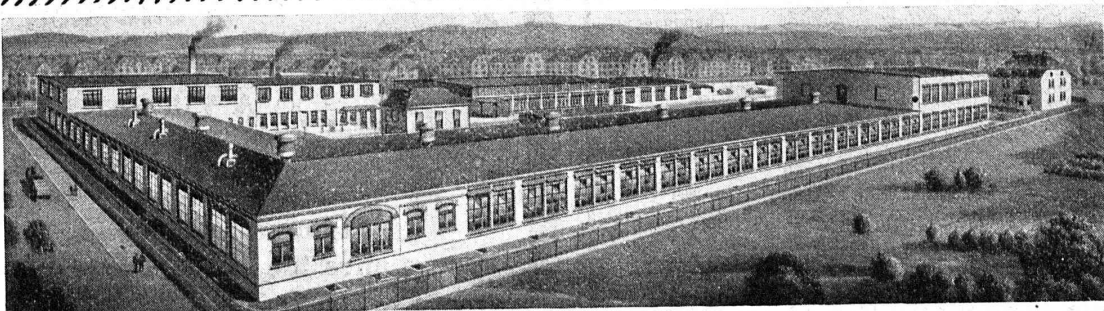
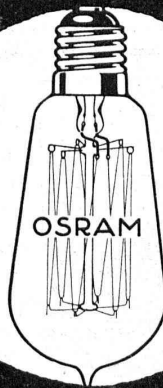


# LES LAMPES **OSRAM**

sont achetées et employées  
dans le monde entier

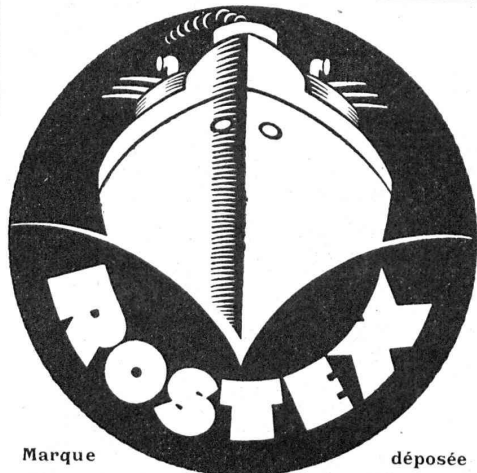


OSRAM  
S.A.  
ZURICH



**FABRIQUE DE LAMPES OSRAM WINTERTHOUR**





Marque

déposée

# ROSTEX

**Vernis noir universel imperméable et anti-rouille.**

Produit suisse.

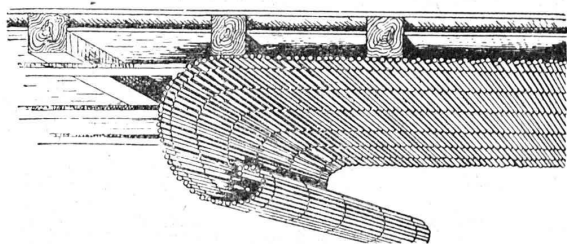
**Le ROSTEX** protège efficacement métaux, bois, maçonneries, cuirs, etc., contre la rouille, la pourriture, l'humidité, les dégradations, etc.

**Le ROSTEX** sèche rapidement, est imperméable, ne nécessite aucun badigeonnage préalable, ne se fendille pas, est très économique, ne possède aucun siccatif et agit comme désinfectant. — Il remplace avantageusement le minium de plomb et supporte la température.

Département de Chimie techn. de la **Savonnerie Lenzbourg S.A.**

Représentants pour la Suisse romande :

**RUBIN & WELTI, Ing.** 5, rue de Bourg, **LAUSANNE**



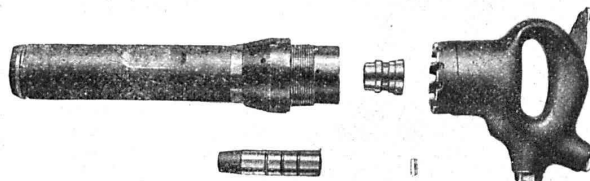
## Lattis V. S. en roseaux

pour plafonds d'un seul tenant, économiques, isolants. Epargnent matériel, travail et salaires. Echantillons sur demande.

**TISSÉRIES de ROSEAUX RÉUNIES, ZURICH 1**

Téléphone : Selnau 78.28

**Installations d'air comprimé,**  
moins compliquées, beaucoup plus économiques  
et sans le danger de l'électro-pneumatique.

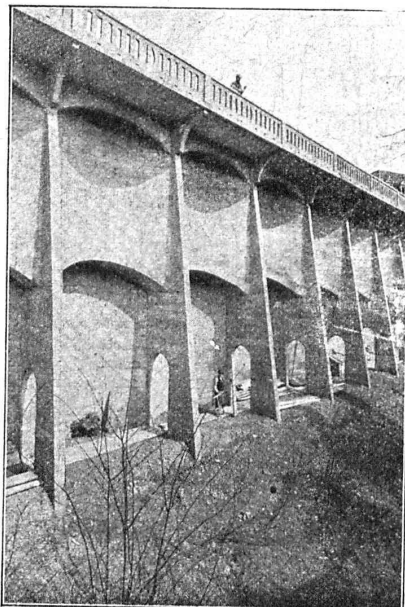


**A. SPECKEN,** Forchstrasse, 34, **ZURICH**

représentant général de la

**FRANKFURTER MASCHINENBAU A.-G.**

ci-devant **POKORNY & WITTEKIND,** Frankfurt s/M.



## BÉTON ARMÉ

Canalisations

Voies  
industrielles

TRAVAUX  
HYDRAULIQUES

BARRAGES

Cheminées  
en béton armé

BUREAU  
TECHNIQUE  
pour  
Projets et Devis

**F.-L. MULLER, Ing.**

successeur de

**ANSELMIER & MULLER  
BERNE**

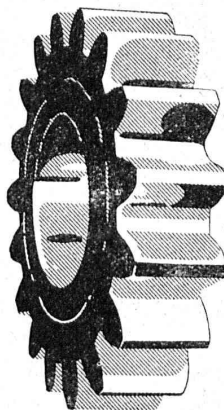
Téléphone N° 1051

Effingerstrasse, 13

Société Anonyme des

## ENGRENAGES MAAG

**ZURICH**



Fourniture, Taillage

**d'ENGRENAGES :**

**DROITS,**

**HÉLICOÏDAUX,**

**A CHEVRON,**

**CONIQUES,**

**A VIS SANS FIN,**

pour tout usage.

**Pignons trempés**  
avec flancs des dents rectifiés.  
**Haute précision. - Longue durée.**

Réducteurs et Multiplicateurs complets.

**PROMPTE LIVRAISON  
PRIX RÉDUITS**