

**Zeitschrift:** Bulletin technique de la Suisse romande  
**Band:** 49 (1923)  
**Heft:** 16

## **Werbung**

### **Nutzungsbedingungen**

Die ETH-Bibliothek ist die Anbieterin der digitalisierten Zeitschriften auf E-Periodica. Sie besitzt keine Urheberrechte an den Zeitschriften und ist nicht verantwortlich für deren Inhalte. Die Rechte liegen in der Regel bei den Herausgebern beziehungsweise den externen Rechteinhabern. Das Veröffentlichen von Bildern in Print- und Online-Publikationen sowie auf Social Media-Kanälen oder Webseiten ist nur mit vorheriger Genehmigung der Rechteinhaber erlaubt. [Mehr erfahren](#)

### **Conditions d'utilisation**

L'ETH Library est le fournisseur des revues numérisées. Elle ne détient aucun droit d'auteur sur les revues et n'est pas responsable de leur contenu. En règle générale, les droits sont détenus par les éditeurs ou les détenteurs de droits externes. La reproduction d'images dans des publications imprimées ou en ligne ainsi que sur des canaux de médias sociaux ou des sites web n'est autorisée qu'avec l'accord préalable des détenteurs des droits. [En savoir plus](#)

### **Terms of use**

The ETH Library is the provider of the digitised journals. It does not own any copyrights to the journals and is not responsible for their content. The rights usually lie with the publishers or the external rights holders. Publishing images in print and online publications, as well as on social media channels or websites, is only permitted with the prior consent of the rights holders. [Find out more](#)

**Download PDF:** 28.01.2026

**ETH-Bibliothek Zürich, E-Periodica, <https://www.e-periodica.ch>**

Société Suisse d'Explosifs  
**Cheddite & Dynamite**  
Téléphone 182 LIESTAL Téléphone 182

# EXPLOSIFS

de sûreté de tout genre et de toute puissance  
Dynamites, Mèches et Détonateurs  
**Cheddite, Telsite.**  
Agents généraux pour la Suisse Romande :  
**PETITPIERRE Fils & C<sup>ie</sup>, Neuchâtel**  
Téléphone 3.15.

Demandez à vos fournisseurs les  
véritables **OUTILS** Marque

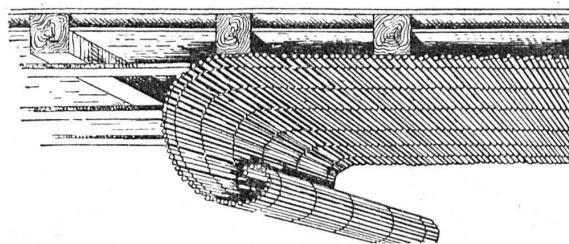
**R. STOCK & C<sup>ie</sup>**

Mèches hélicoïdales en acier carbone et  
acier rapid. — Alésoirs, fraises, tarauds, etc.

Dépositaires : Tous les bons magasins d'outillage et  
de quincailleries.

Dépositaire général pour la Suisse :

**N. STRUBL-OTT, BALE**



**Lattis V. S. en roseaux**

pour plafonds d'un seul tenant, économiques, isolants.  
Epargnent matériel, travail et salaires. Echantillons sur demande.

**TISSERIES de ROSEAUX RÉUNIES, ZURICH 1**

Téléphone : Schnau 78.28

## Portes blindées

munies des derniers perfectionnements  
anti-chalumeaux  
à l'abri du feu et de l'effraction  
fabriqués par la maison

**A. & R. WIEDEMAR**  
à Berne

Fondée en 1862

Fondée en 1862

Médaille d'Or : Exposition Nationale Suisse, Berne 1914

## CHEMINÉES SCHOFER

assurent un tirage excellent par tous les temps,  
aèrent les locaux d'habitation et économisent de la place.

**CANAUX SCHOFER ET ISOLIT**  
BUREAU DE VENTE, BERNE

**W. BAUMANN**  
**HORGES**  
SUISSE

Maison fondée  
en 1860

**Volets à rouleaux. Stores à lames prismatiques**  
**Volets à panneaux Paravents**

Offres d'exploitation de Brevets d'invention

**IMER & DE WURSTEMBERGER** ci-devant  
**E. IMER-SCHNEIDER** INGENIEUR CONSEIL GENÈVE

Les propriétaires des brevets suisses suivants désirent entrer en  
relation avec des fabricants suisses, en vue de la fabrication des articles  
brevetés et seraient disposés à céder des licences d'exploitation ou à  
vendre leurs brevets :

N° 87878 du 14 août 1919, **Alexander Albert Holle**, pour : « Aile  
d'aéroplane ».

N° 88678 du 13 août 1919, **Alexander Albert Holle**, pour : « Dispo-  
sitif de commande d'aéroplanes ».

N° 72043 du 6 février 1915, **Eugène Bourdin**, pour : « Procédé et  
dispositif pour la production continue de tissus sans  
trame ».

Prière d'adresser les offres ou propositions à **MM. Imer & de Wür-  
stemberger**, ci-devant **M. E. Imer-Schneider**, Ingénieur-Conseil, 59, rue  
du Stand, à **Genève**, qui les transmettront à qui de droit.

On cherche pour entrée immédiate quelques

## Dessinateurs ou techniciens

expérimentés dans le ciment armé. — Adresser offres à la  
Société Anonyme des Anciens Etablissements **Ed. ZUBLIN**  
& C<sup>ie</sup>, à Strassbourg (Bas Rhin), 25, rue Finkmatt.

## ALTERNATEURS TRIPHASÉS

Construits en 1916, à vendre, en parfait état.

2 Westinghouse 3700 KVA, 9500 VOLTS, 333 TPM. 50 PÉRIODES.

2 Schneider 2500 KVA, 9500 VOLTS, 500 TPM. 50 PÉRIODES.

Ces machines se trouvent dans les Pyrénées et pourraient être  
cédées à des conditions avantageuses.

Ecrire sous N° 16471 à S. E. P. 10, rue de la Victoire, Paris.

## ARCHITECTES

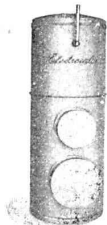
A vendre, par suite de décès, un  
matériel complet d'architecte : ta-  
bles, chevalets, armoire à plans, car-  
tonnier, etc., ainsi qu'une intéres-  
sante collection de volumes d'art.

S'adresser pour visiter *Rue des  
Deux Temples 12, Vevey*, et pour  
traiter en l'Étude des notaires *Monod*,  
*Avenue de la Gare*. P. 63708 V.

## Dessinateur-architecte

sérieux, connaissant bien  
construction et devis est de-  
mandé.

Envoyer références et pré-  
tention à **M. E. Réess**, archi-  
tecte à **Montbéliard** (Doubs)



## Eau chaude pour bain et cuisine

toilette, industrie, etc., est fournie à bon compte par nos appareils à eau chaude de toutes grandeurs, chauffés à l'électricité. Service automatique, donc pas de surveillance. Vendu plus de 2400 pièces.

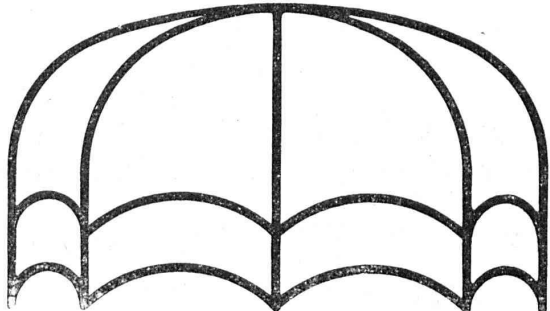
Attestations et prospectus à disposition.

**S. A. KUMMLER & MATTER, AARAU**

Fabrique d'appareils électriques pour cuisson et chauffage.

## CARCASSES D'ABAT-JOUR

exécution très soignée, soudées à l'autogène.



Emile Scholer, Bâle I. — Demandez le nouveau catalogue.



### UNION SOCIÉTÉ ANONYME À BIENNE

Première Fabrique Suisse de Chaînes soudées  
par procédé électrique breveté.  
**USINE À MÂCHE.**

**Chaînes en tous genres pour l'Industrie.**

Chaînes calibrées et éprouvées à double résistance pour grues, monte-charges, palans et toutes sortes d'appareils de levage. Chaînes pour élévateurs et transporteurs. Chaînes à lier pour chemins de fer. Chaînes de charge pour fonderies etc. Chaînes antidérapantes pour automobiles.

LES COMMANDES SONT REÇUES PAR  
TRÉFILIERIES RÉUNIES S. A., BIENNE  
S. A. DES FORGES ET USINES DE MOOS, LUCERNE  
H. HESS & C<sup>ie</sup>, PILGERSTEG-RUTI, ZÜRICH.

## Travaux d'asphaltage

en tous genres.

**Plaques isolatrices** en Asphalte

en toutes épaisseurs et en tous genres.

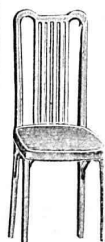
**Parquet sur asphalte**

**Asphalte isolant**

**HENRI BRÄNDLI, HORGEN**

Fabrique d'Asphalte, de Carton bitumé et de Ciment ligneux.

Téléphone 38.



**S. A. FABRIQUES DE MEUBLES**  
Horgen-Glaris à Horgen

*Maison suisse la plus importante pour*

**AMEUBLEMENT**

de Salles de concert, théâtres, cinémathèques, restaurants, cafés, salles à manger, vestibules etc.

**TUYAUX FONTE DE CHOINDEZ**

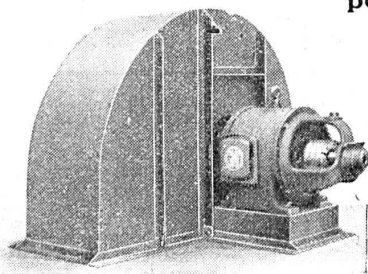
**FRANCILLON & C<sup>ie</sup>**  
**LAUSANNE**

SOCIÉTÉ ANONYME

**TUBES ACIER A EMBOTEMENT**

## Ventilateurs Meidinger

pour tous les besoins de l'industrie



Aération, chauffage à air, séchage, dépoussiérage,  
transport de copeaux, tirage mécanique  
Ventilateurs pour cubilots, feux de forges, etc.  
**Moteurs électriques**

**G. Meidinger & C<sup>ie</sup>, Bâle**

# Usines Métallurgiques Suisses SELVE & C<sup>ie</sup>

## Thoune

Téléphones N° 107, 561 et 828.

Télégrammes : MÉTALLWERKE

Fil de cuivre. — Câble de cuivre. — Fils de contact ronds et profilés pour chemins de fer et tramways — Bandes de cuivre. — Feuilles de cuivre. — Barres de cuivre.

Fil d'aluminium — Câbles d'aluminium pur. — Câbles d'aluminium avec âme d'acier.

Fil de bronze pour téléphones. — Câbles de bronze de la plus haute résistance et conductibilité.

Laiton en planches, en bandes découpées et sans fin, rondelles, Disques, tringles, fils en torches, etc. Tombac, — Métaux pour munitions. — Métaux pour monnaies. — Bimétaux. — Maillechort.

### VENTILATION S. A.

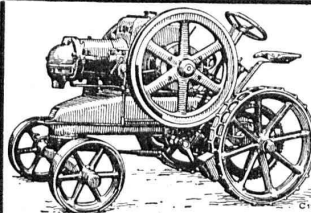
Filtres

Stæfa

Turbines à air  
Ventilateurs

Ateliers à St-Louis (Alsace)

Humidification — Chauffage — Ventilation générale —  
Réduction des buées — Dépoussiérage des cardes par le vide — Transport de copeaux — Séchoirs perfectionnés



AUTO-MOTEUR à huile lourde  
« BULLDOG » Marque LANZ, 12 HP.

pouvant servir comme tracteur sur route. Fonctionnement irréprochable à l'huile lourde, consommation du combustible par jour de travail seulement 5 francs approximat.

Demandez offres s. v. p. à  
Ed. Blatter & Cie, Walchestr., 21, Zurich



Tuyaux en tôle pour tous usages  
**H. Bertrams**  
Bâle, Vogelsensstr. 101



JACOY DES COMBES & C<sup>ie</sup>  
BIENNE  
CLÔTURES  
FABRICATION & POSE



DALLAGES DE VERRE  
ET BÉTON ARMÉ  
**P. CHIARA**  
LAUSANNE



En villégiature comme  
partout ailleurs, la  
nouvelle lampe

## PHILIPS-ARGENTA

s'impose.

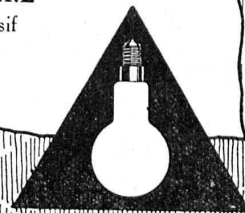
Exigez toujours de votre électricien,  
la lampe **PHILIPS-ARGENTA**  
et vous vous en trouverez bien.

VENTE AU DÉTAIL : Services Electriques et Electriciens.

VENTE EN GROS :

**S. A. AMPÈRE, LAUSANNE**

Représentant général et exclusif  
pour la Suisse romande.



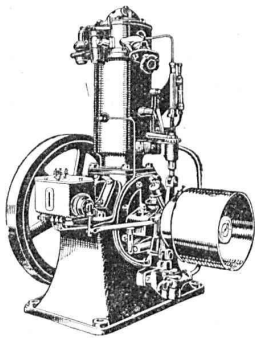


## WEBER & C<sup>ie</sup>, Uster-Zurich

Ateliers de constructions mécaniques et fonderie

Spécialité depuis plus de 20 ans :

# MOTEURS



à huile lourde,  
à pétrole lampant,  
à essence ou à gaz

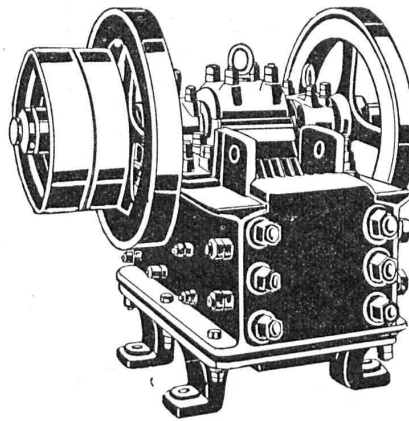
pour l'industrie,  
pour l'agriculture  
et pour bateaux de transport  
et de pêche

Machines automobiles à  
scier et à fendre le bois  
de chauffage

DEMANDEZ CATALOGUE ET RÉFÉRENCES

## U. AMMANN, Ateliers de Construction

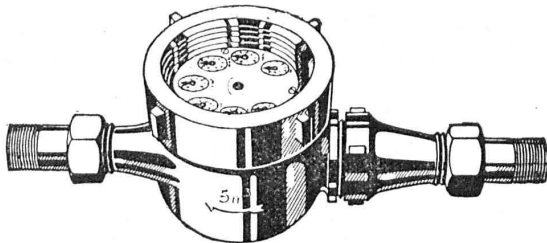
LANGENTHAL (Suisse)



Installations  
complètes  
de broyage,  
triage  
et transport

pour  
Entreprises de  
travaux publics

(exploitations de  
carrières, construc-  
tion de routes,  
voies ferrées, bar-  
rages, entreprises  
hydro-électriques,  
fabriques de carbu-  
re, chaux, ciment,  
gypse, etc.)



## COMPTEURS à EAU

CADRANS NOYÉS et CADRANS SECS

Réparations de tous systèmes. — DEMANDEZ PROSPECTUS

**A. Bürgin & C<sup>ie</sup>**, Fabrique suisse de compteurs à eau, **Bâle**

Station de vérification 4

Téléphone 6739

Seule fabrique suisse fabriquant ses compteurs entièrement en Suisse.

Représentants pour la Suisse: PETITPIERRE FILS & Co, NEUCHÂTEL

## PIETRO ROMEGIALLI, ZURICH 3

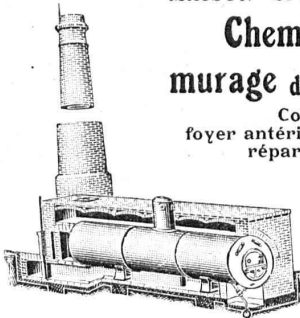
Bubenbergrasse, 2

Bubenbergrasse, 2

MAISON SPÉCIALE pour

**Cheminées d'usines et  
murage de chaudières à vapeur**

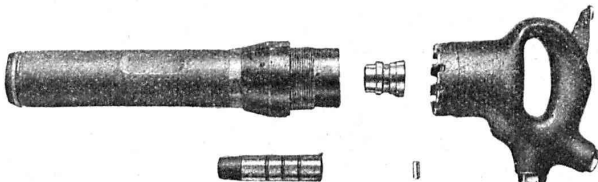
Construction de fours,  
foyer antérieur, fondement de machines,  
réparations en tous genres.



Continuellement stock de pier-  
res réfractaires pour autel à  
évent. pour chaudières à vapeur,  
en trois grandeurs.

Adresse télégr.: Hochkaminbau Zurich  
Téléphone: Selnau 85.22.

Installations d'air comprimé,  
moins compliquées, beaucoup plus économiques  
et sans le danger de l'électro-pneumatique.



**A. SPECKEN**, Forchstrasse, 34, ZURICH  
représentant général de la

**FRANKFURTER MASCHINENBAU A.-G.**

ci-devant POKORNY & WITTEKIND, Frankfort s/M.

Gegründet 1851.

**GYSEL & C<sup>ie</sup>**

**ASPHALTFABRIK KÄPFNACH**

Téléphone 24 Fme de CARTON BITUMÉ et de CIMENT LIGNEUX Télégr.: Asphalt

**HORGEN**

Tapis d'isolation - Laine de scorie - Carton bitumé à rainures - Carbolinéum - Plaques d'asphalte p. isolations  
Corde écriue et goudronnée.

## Asphalte naturel de Travers

Seules mines d'Asphalte en Suisse.

Reconnu le meilleur Asphalte

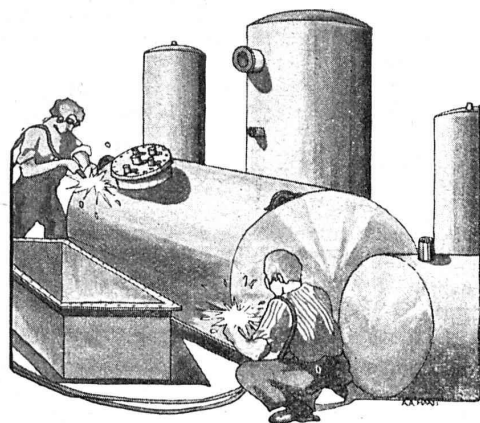
Représentants pour la Suisse:

**E.-R. Zetter & C<sup>o</sup>**,  
à Soleure

Maison fondée en 1843.



Marque de fabrique.

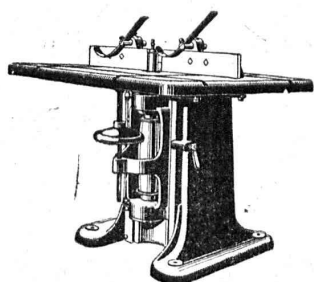


CHAUDRONNERIE INDUSTRIELLE  
TUYAUTERIES SUR PLANS  
TOUS TRAVAUX DE TOLERIE

**AFFOLTER, CHRISTEN & C<sup>o</sup>**  
SOCIÉTÉ PAR ACTIONS BALE, 13

**Rauschenbach**

Machines modernes  
à travailler le bois



Toupie, Mod. K. M.



Demandez  
catalogues et devis.

ATELIERS DE CONSTRUCTION RAUSCHENBACH S.A.  
SCHAFFHOUSE

Représentant exclusif pour la Suisse Romande:  
(à l'exception du Jura Bernois)

M. C. Félix, Boulevard de Grancy 8, Lausanne.

**Nouveau !**

breveté

**Important !**

breveté

**SUBOX**

La couleur à base de plomb qui fera époque :  
expérimenté depuis plusieurs années ;  
emploi très avantageux.

**Métallisation par simple enduit.**

Meilleure protection contre toutes les intempéries  
auxquelles seraient exposés :

Fer, Fer-blanc, Bois, Ciment, Carton, Eternit, etc.

**Subox - Rongeur de Rouille**

Se suffit à lui-même ; ne nécessite pas d'autre couleur.  
(Nuance gris foncé.)

Fabrication par S. A. SUBOX, Langstr., 187, Zurich 5

Représentant général pour la Suisse :

PAUL KUONI, Sonnenquai, 3, Zurich I.

Représent. p<sup>r</sup> les cantons de St. Gall, Thurgovie & Appenzell:  
S. A. SALZMANN & C<sup>ie</sup>, Geltenwilenstr. 18, St. Gall.

Demandez prospectus et offres.

FABRIQUE  
DE  
PRODUITS REFRACTAIRES-SALAUSEN  
LAUSEN BALE CAMP.

LIVRE  
DES MATERIAUX  
REFRACTAIRES  
À L'USAGE DE TOUTES  
LES INDUSTRIES.  
EXPLOITATION

DE RICHES GISEMENTS DE  
TERRES REFRACTAIRES  
BRIQUES, NORMALES ET  
FAÇONNÉES, CREUSETS,  
DALLES, MANCHONS,  
CORNUES,  
MEILLEURS RÉFÉRENCES  
EXP. NATIONALE BERNE 1914  
MÉDAILLE D'OR

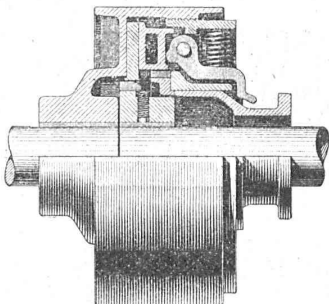
TÉLÉPHON N° 27 LIESTAL COMPT. DE CHEQUES V 283

BUREAU TECHNIQUE  
ÉTUDES, CONSTRUCTIONS  
ET DÉTAILS SUR DEMANDE

REVÊTEMENT POUR GAZOGÈNE DIAMÈTRE JUSQU'À 3000  
DESQUELS NOUS EN AVONS LIVRÉ PASSE 50



∞ SOCIÉTÉ DES USINES DE LOUIS DE ROLL ∞  
SUCCURSALE: USINE DE CLUS CT. DE SOLEURE



EMBRAYAGE BENN, TYPE NN, pour accoupler deux arbres.

## EMBRAYAGE BENN

Breveté dans tous les pays industriels.

Embrayage à friction perfectionné par plusieurs années d'expériences.

Complètement fermé. — Aucune partie saillante.  
Surfaces frottantes en forme de disques.

Peut être embrayé ou débrayé pendant la marche  
et en pleine charge quelle que soit sa vitesse.

### INSTALLATIONS DE TRANSMISSIONS

avec paliers à graissage à bagues ou à billes pour toutes les branches de l'industrie.

## HÉLIOGRAPHIE

Reproduction de plans. — Spécialité de tirage par  
Procédé à sec.

Maison fondée en 1876.

Berne - Hoirs de A. MESSERLI - Zurich, 2.

Maison fondée en 1876.

## Papiers héliographiques

Papiers à calquer. — Papiers à dessin transparents.  
Appareils héliographiques.

**Pierres de Lawfon**  
en tous genres  
**Carrières Jurassiennes S<sup>A</sup>**  
**Lawfon**

■ ■ ■ CALCULS DE STABILITÉ ■ ■ ■  
Projets - Devis - Mise en soumission - Surveillance - Expertise  
BÉTON ARMÉ et CONSTRUCTIONS DIVERSES

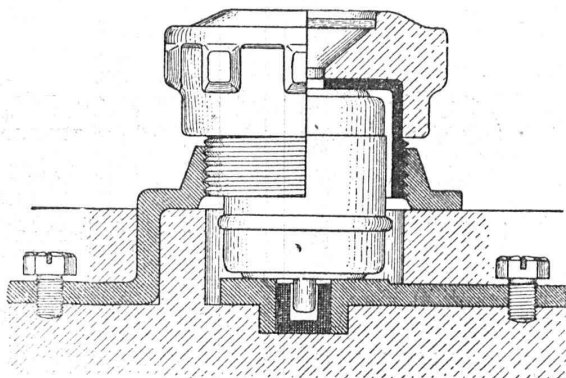
**A. PARIS,** Ingénieur-Conseil indépendant  
des brevets et des entreprises  
Petit Beaulieu, av. Beaulieu LAUSANNE :: Téléph. 46.92

# Coupe-circuits Diazed-H

pour 80-200 amp. 500 volts

**Elément, Couvercle, Fusible avec douille calibrée**  
D. R. P. Brevet étranger

Moins sensibles aux  
variations brusques de  
courant  
de courte durée  
tout en garantissant un  
fonctionnement de toute  
sécurité.



Nouvelle construction  
améliorée.  
Echauffement très faible.  
Les nouveaux fusibles H  
peuvent aussi être  
employés dans les anciens  
éléments.



**Société Anonyme des  
Produits électrotechniques**

**SIEMENS**

Dépt. SIEMENS - SCHUCKERTWERKE, Zurich

