

**Zeitschrift:** Bulletin technique de la Suisse romande  
**Band:** 49 (1923)  
**Heft:** 16

## **Werbung**

### **Nutzungsbedingungen**

Die ETH-Bibliothek ist die Anbieterin der digitalisierten Zeitschriften auf E-Periodica. Sie besitzt keine Urheberrechte an den Zeitschriften und ist nicht verantwortlich für deren Inhalte. Die Rechte liegen in der Regel bei den Herausgebern beziehungsweise den externen Rechteinhabern. Das Veröffentlichen von Bildern in Print- und Online-Publikationen sowie auf Social Media-Kanälen oder Webseiten ist nur mit vorheriger Genehmigung der Rechteinhaber erlaubt. [Mehr erfahren](#)

### **Conditions d'utilisation**

L'ETH Library est le fournisseur des revues numérisées. Elle ne détient aucun droit d'auteur sur les revues et n'est pas responsable de leur contenu. En règle générale, les droits sont détenus par les éditeurs ou les détenteurs de droits externes. La reproduction d'images dans des publications imprimées ou en ligne ainsi que sur des canaux de médias sociaux ou des sites web n'est autorisée qu'avec l'accord préalable des détenteurs des droits. [En savoir plus](#)

### **Terms of use**

The ETH Library is the provider of the digitised journals. It does not own any copyrights to the journals and is not responsible for their content. The rights usually lie with the publishers or the external rights holders. Publishing images in print and online publications, as well as on social media channels or websites, is only permitted with the prior consent of the rights holders. [Find out more](#)

**Download PDF:** 22.02.2026

**ETH-Bibliothek Zürich, E-Periodica, <https://www.e-periodica.ch>**

# BULLETIN TECHNIQUE DE LA SUISSE ROMANDE

ORGANE AGRÉÉ PAR LA COMMISSION CENTRALE POUR LA NAVIGATION DU RHIN

Organe en langue française de la

SOCIÉTÉ SUISSE DES INGÉNIEURS ET DES ARCHITECTES

ainsi que de

la Société vaudoise des Ingénieurs et des Architectes, de l'Association des Anciens Elèves de l'Ecole d'Ingénieurs  
de l'Université de Lausanne et des Groupes Romands de la G. e. P.

## ABONNEMENTS :

Suisse : 1 an, 12 francs  
Etranger : 14 francs

Pour sociétaires :

Suisse : 1 an, 10 francs  
Etranger : 12 francsPrix du numéro :  
75 centimes.Pour les abonnements  
s'adresser à la librairie  
F. Rouge & C<sup>o</sup>, à Lausanne.

## COMITE DE REDACTION

Président : P. PICCARD, ingénieur, à Genève.

Secrétaires : H. BAUDIN, architecte, et EDM. EMMANUEL, ingénieur, à Genève.

## MEMBRES :

*Fribourg* : MM. F. BROILLET, architecte ; J. LEHMANN, ingénieur cantonal ; R. DE SCHALLER, architecte. — *Vaud* : MM. EPITAUX, architecte ; W. GRENIER, ingénieur, professeur honoraire de l'Université de Lausanne ; E. JOST, architecte ; CH. THEVENAZ, architecte. — *Genève* : MM. E. IMER-SCHNEIDER, ingénieur-conseil ; RENE NEESER, ingénieur ; CH. WEIBEL, architecte. — *Neuchâtel* : MM. ED. ELSKES, ingénieur. — *A. MEAN*, ingénieur cantonal ; E. PRINCE, architecte. — *Valais* : MM. J. COU-  
CHEPIN, ingénieur, à Martigny ; HAENNY, ingénieur, à Sion.

RÉDACTION : H. DEMIERRE, ingénieur.  
LAUSANNE, Jumelles, 4

## CONSEIL D'ADMINISTRATION DU BULLETIN TECHNIQUE

E. IMER-SCHNEIDER, ingénieur-conseil, *président* ;  
J. CHAPPUIS, ingénieur. — A. DOMMER, ingénieur, — H. MEYER, architecte.  
F. ROUGE, libraire.

## ANNONCES :

50 centimes la ligne

Rabais pour annonces répétées

Tarif spécial pour  
fractions de pagesS'adresser exclusivement  
à l'*Indicateur Vaudois*  
(Société Suisse d'Edition)  
Jumelles, 4, Lausanne.

## CAMILLE BAUER, BALE



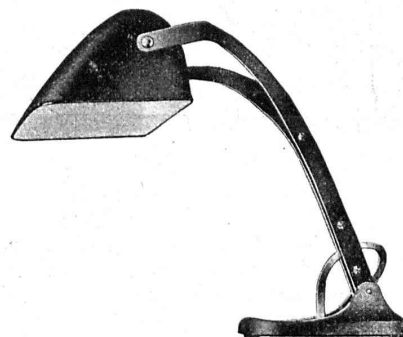
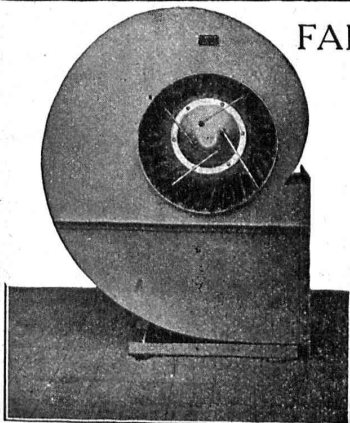
### Lampe idéale pour pupitre et lecture

Haute intensité lumineuse.  
Rayonnement vers le bas.

9

La lumière ne touche pas les yeux.

Lampe solide, pratique et bon marché.


☐ DEMANDEZ LES PRIX ☐


FABRIQUE LAUSANNOISE d'APPAREILS de CHAUFFAGE

### G. Weber, constructeur, Lausanne

Maison fondée en 1889

CHAUFFAGES CENTRAUX - Ventilation

Chauffages par pulsion d'air chaud.

Spécialité soignée d'installation de

Cuisines complètes pour Hôtels, Pensions, etc.

Broches

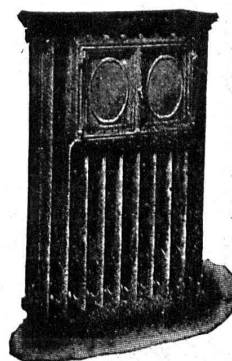
MARMITES A VAPEUR

Grillades

BUANDERIES COMPLÈTES, SIMPLES ET A VAPEUR

Références de tout premier ordre.

Exposition Nationale Suisse, Berne 1914, Groupe 20, MÉDAILLE D'OR

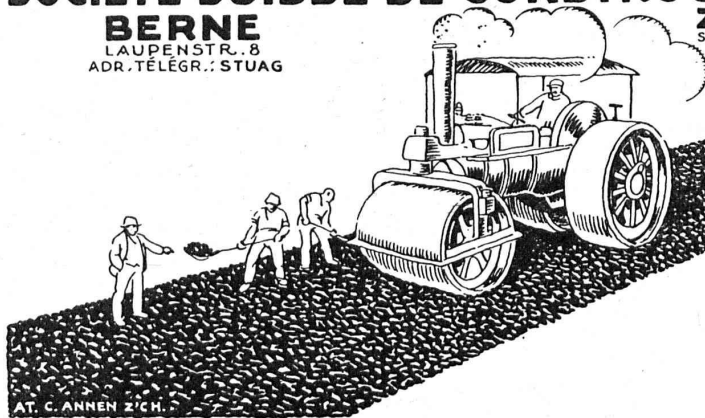


# SOCIÉTÉ SUISSE DE CONSTRUCTION DE ROUTES S.A.

**BERNE**  
LAUPENSTR. 8  
ADR. TÉLÉGR.: STUAG

**ZÜRICH**  
STEINWIESSTR. 40

**LAUSANNE**  
PETIT CHÊNE 22



AT. C. ANNEN Z'CH.

*Maison la plus importante,  
spécialisée dans la construction  
de routes:*

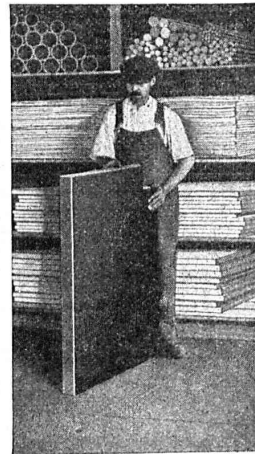
Tarmacadam, Systèmes Aeberli et  
Philippin, Cylindrages de routes,  
Goudronnages superficiels, Asphalte  
coulé, comprimé et cylindré, Pavés  
ordinaires, Pavés mosaïques,  
Fournitures de pavés et gravier cassé

**GRUES  
PALANS  
ASCENSEURS  
MONTE-CHARGES  
MOTEURS  
électriques  
1/100 ÷ 30 HP**

**SCHINDLER & C<sup>ie</sup>**  
**LUCERNE**  
maison fondée  
1874



## ISOLEZ AVEC LA Diamond-Fibre (FIBRE « DIAMOND »)



Les propriétés de la « Fibre Diamond »  
la rendent indispensable pour les tra-  
vaux d'isolation. En plus de sa force  
diélectrique elle répond à tous les be-  
soins auxquels doit pourvoir tout ma-  
tériel d'isolement. Elle est extrêmement  
dure et résistante, sans cependant être  
cassante et elle ne craque pas ni ne se  
brise comme la porcelaine ou le caout-  
chouc durci.

Cette catégorie supérieure de Fibre vé-  
ritable et vulcanisée se fabrique sous  
trois formes de base :

**Feuilles :** Employées pour la fabri-  
cation des barres de commutateurs, pas-  
sages de fils, rondelles, joints, anneaux  
de régulateurs, poignées, bords d'en-  
coches, taquets, signaux à blocs, isola-  
tions pour voies ferrées, etc.

**Baguettes :** Employées pour la fabri-  
cation des essieux, poignées, goupilles,  
guidons, organes pour dynamos et générateurs, etc.

**Tubes :** Employés pour la conduite des fils, tubes de lampes de poches,  
tubes de coupe-circuits, etc.

Demandez des échantillons avec prix.

**Diamond State Fibre Company**

Brigdeport, Pa. (Près Philadelphie) E. U. A.

Adresse télégraphique : « DYMNFYBR », Norristown.

Représentant : A/B Pousona, Malmö.

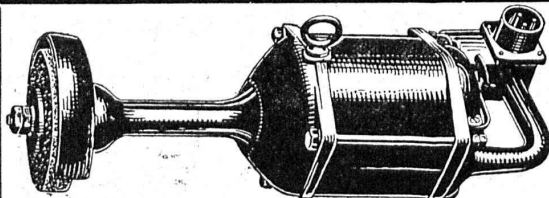


## Ébol

Enduit noir pour l'augmentation de l'**étanchéité  
du béton**. Protège le béton et les métaux contre  
l'eau acidulée, les eaux de terrains maré-  
cageux, etc. **Moyen anti-rouille.**

DEMANDEZ PRIX ET ÉCHANTILLONS

E. BECK, fabricant de produits d'asphalte, PIETERLEN



Spécialités :

Zurich, Rennweg 35.

## Machines à meuler à main

à commande électrique, appliquées avantageusement dans les fonderies de fer, ateliers mécaniques et constructions en fer, etc.

Marteaux électro-pneumatiques à river, buriner, etc.

Foreuses à main à commande électrique.

**C. E. Fein**



# BAUMANN, KOELLIKER & C<sup>IE</sup>, S.A., Zurich

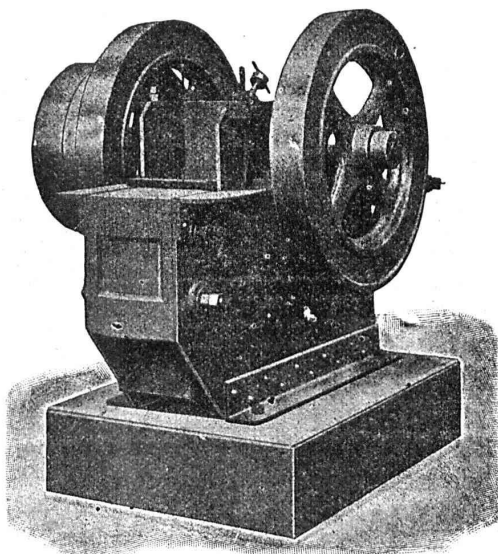
Lignes à haute et basse tension  
Lignes de contact pour chemin de fer électrique

LIVRAISON DE LUSTRIERIE EN TOUS GENRES

## CONCASSEURS

Nouvelle construction avec tige broyeuse et excentrique combinée en une seule pièce.

Disponible en magasin modèles N° II à X.  
Rendement de 30 à 150 m<sup>3</sup>.



Fabrication suisse de tout premier ordre.

**ROBERT AEBI & C<sup>ie</sup>, S. A., ZURICH**

Maison fondée en 1880

## BAUMANN & C<sup>ie</sup>

Ateliers pour la construction de Ressorts en tous genres.



**RESSORTS EN FIL D'ACIER DE 0,2-50 mm. D'ÉPAISSEUR**  
en fil de laiton, nickel et bronze  
pour toutes machines et appareils

**RESSORTS EN TOLE D'ACIER TREMPÉ BLEUI**  
**RONDELLES A RESSORT**

**Articles techniques pour l'industrie textile**  
Calculs pour la capacité de charge à disposition de nos clients.

Installations sanitaires - **Maison Daniel Perret**

LAUSANNE, 6-8, Av. de Béthusy — Perret frères, LAUSANNE

Installation d'Usines, Villas, Salles de bains  
simples et modernes. — Système anglais.

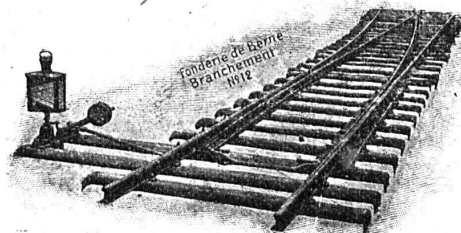
**MAGASIN D'EXPOSITION ET DE VENTE**  
Maison fondée en 1888. **TÉLÉPHONE 9085.**

## Société des USINES de LOUIS de ROLL

Succursale : FONDERIE DE BERNE, à Berne.

Lettres et Télégrammes : Fonderie de Berne, à Berne.

Téléphone 10.66



**Appareils de levage :** Ponts roulants, grues pivotantes, grues de chargement, etc., pour commande à bras et commande électrique.

**Matériel de chemins de fer :** Ponts tournants et chariots transbordeurs, branchements et croisements pour voies normales et voies étroites, Barrières.

**Chemins de fer de montagne :** Funiculaires complets. avec freins spéciaux (systèmes brevetés), depuis 1898 **94 exécutions.**

**Superstructures à crémaillère :** Systèmes : Rigenbach, Abt, Strub, Peter, etc.

**Barrages :** Installations métalliques et mécaniques pour barrages et canaux, grilles, machines pour nettoyer les grilles, treuils, etc.

Renseignements sur des installations faites, références.  
Projets et Devis sont à disposition.

## Bétonnières brevetées

Treuils à Engrenage et à Friction  
Cisailles à main. Appareils pour plier les fers ronds

**Société Générale de**  
**Matériel d'Entrepreneurs, S. A., Zurich**

21<sup>a</sup>, Rue Weinberg

Tél. Hottingen 90.99



**C.F. WEBER S.-A., Leipzig-Pl. SUCCURSALE: MUTTENZ-BALE**

Téléphone 12

**Fabrique de cartons bitumés et de produits de goudron**

Télégrammes :  
Nonnenmühle

Maison de 1er ordre pour la livraison de

**Plaques isolantes asphaltées en toutes épaisseurs et en tous genres,  
Vernis d'asphalte, Antiélaéolithe, Asphalte pour parquets, Carbolinéum,  
Mastic d'asphalte pour divers usages, Matières désinfectantes**

**S. A. Hasler**

ci-devant  
l'atelier des télégraphes de G. Hasler

**Berne**



**Appareils téléphoniques**

Prix-courant sur demande

**Le Plancher sans joints Durament**

incombustible  
calorique  
- inaltérable -

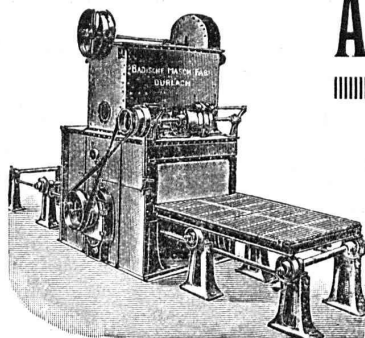
pour Fabriques, Bâtiments publics et privés

le plus économique, durable et hygiénique

**Zurich, 1**  
Selnastrasse, 3

**Fabrique de Planchers Durament, G. WIRTH & C<sup>ie</sup>**

**Berne**  
Mattenhofstr., 18

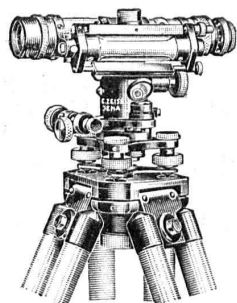


**Appareil à jet de sable**

modèle le plus récent pour les usages les plus variés  
D. R. P. — D. R. G. M.

**Installations complètes pour fonderies de  
fer, d'acier et d'autres métaux**

**Société badoise de constructions mécaniques, Durlach**  
Représentants p<sup>r</sup> la Suisse : **H. HAAS & C<sup>ie</sup>, Berne**  
Gutenbergstrasse, 5 — Téléphone Bollwerk 69.69



**Niveaux  
Carl Zeiss**

Catalogue gratis

**Charles Ebner**  
**Schaffhouse**  
Maison fondée en 1901

**Bovard & Bugnion**

ci-devant : **Mathey-Doret & C<sup>ie</sup>**

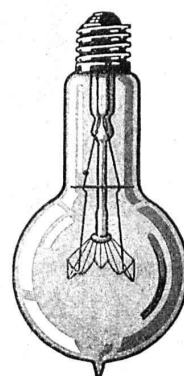
**Brevets d'invention**

**Marques - Dessins et Modèles**

Bollwerk, 17 **BERNE** Bollwerk, 17

**Manufacture de Papiers**  
**STOUKY, BAUMGARTNER & C<sup>ie</sup>**  
**LAUSANNE et RENENS**

**Spécialité de Papiers**  
utilisés dans l'Industrie du Bâtiment.



**LAMPES**

**à filament étiré**

**1 Watt et 1/2 Watt**

Fabrication exclusivement suisse

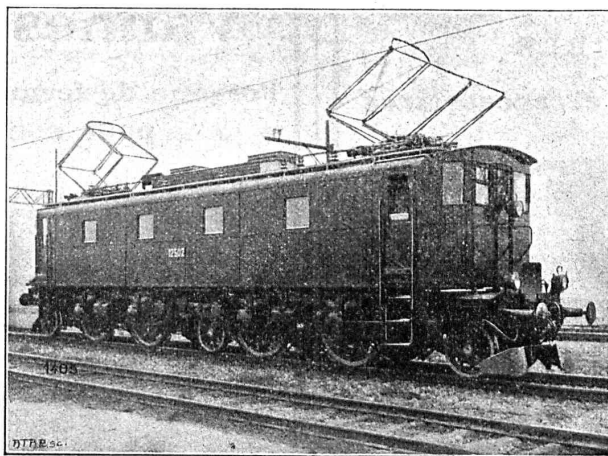
**LUMIÈRE S.A.**  
**GOLDAU (Suisse)**

# SÉCHERON

TRACTION ÉLECTRIQUE

TRANSFORMATEURS

Locomotives, Automotrices  
Tracteurs, Tramways  
à courants alternatifs  
et continu



Transports d'énergie  
par courant continu  
à haute tension  
Système « Série »

LOCOMOTIVE « SÉCHERON » TYPE IBI + BI 2 400 HP.  
pour la ligne du Saint-Gothard  
des Chemins de Fer Fédéraux Suisses.

Survolteurs — Dévolteurs — Régulateurs — Machines pour l'Electrochimie et la Radiotélégraphie

**SOCIÉTÉ ANONYME DES ATELIERS DE SÉCHERON — GENÈVE**

CAPITAL: DIX MILLIONS DE FRANCS

Ci-devant: COMPAGNIE DE L'INDUSTRIE ÉLECTRIQUE et MÉCANIQUE

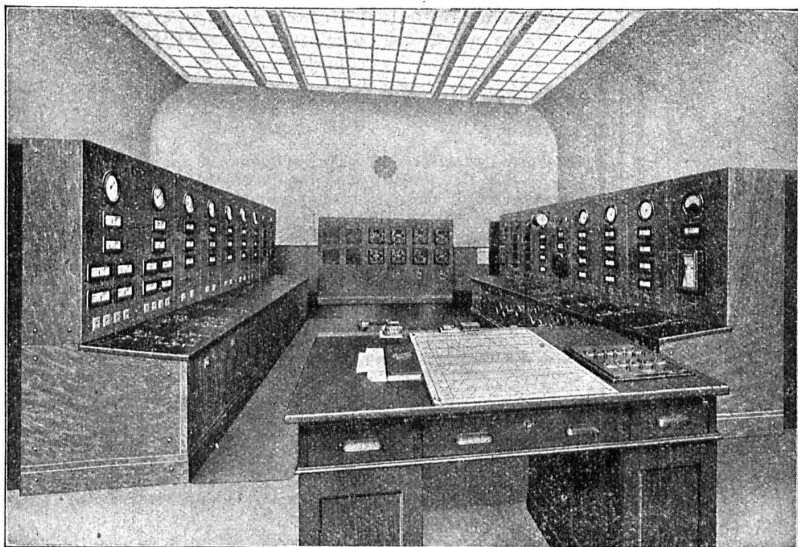
## CHARLES MAIER

FABRIQUE D'APPAREILS ÉLECTRIQUES, SCHAFFHOUSE

Bureau :  
5, Grand-Chêne

Bureau de **LAUSANNE** (Suisse)  
Téléphone 53.28

Adr. télégr. :  
Maierélec, Lausanne



Salle de commande à Ritom (CFF)

Gros appareillage

Tableaux de distribution

Coffrets de manœuvre

Appareillage pour  
montage en plein air



# FAVARGER & C<sup>o</sup>, S.A.

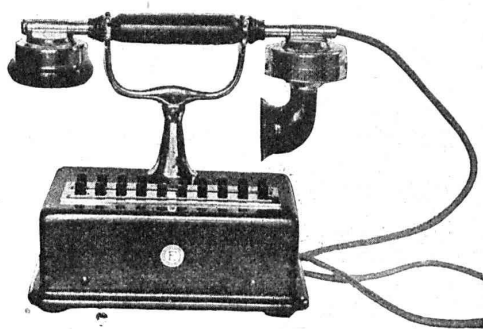
NEUCHÂTEL (Suisse)



## TÉLÉPHONES INDUSTRIELS



Sonnettes, tableaux et accessoires



## Horloges électriques

Appareils de contrôle de rondes  
pour veilleurs de nuit.

Avertisseurs en tous genres.

## CORDERIE INDUSTRIELLE SUISSE

ci-devant C. OECHSLIN ZUM MANDELBAUM

Maison fondée en 1839

**SCHAFFHOUSE**

Maison fondée en 1839

TRANSPORT AÉRIEN



Portée sans appui 600 et 1250 m.

## CABLES MÉTALLIQUES

Cordes en chanvre :: Cordages en tous genres

Genève 1896 MÉDAILLES D'OR Berne 1914

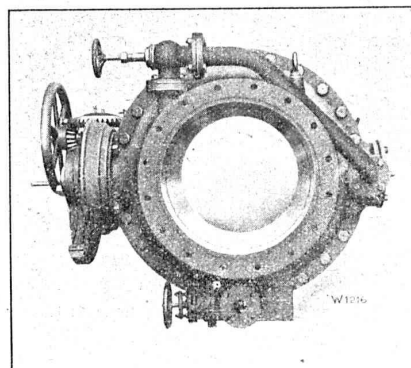
# ESCHER WYSS & C<sup>ie</sup> S.A.

Zurich  
Suisse

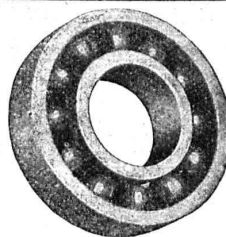
## Vannes rotatives

l'organe de fermeture le plus parfait  
pour conduites d'eau

32/23



Ouverture lisse et sans aucun obstacle en position  
ouverte, donc perte de pression des plus réduites.



ROULEMENT A BILLES

**D. W. F.** pour tout  
emploi.

Grandeurs normales en stock à Zurich

Paliers de machines munis de  
Roulements à billes D. W. F.

REPRÉSENTANT :

Dr Hoigné, ci-devant M. Schoch et C<sup>o</sup>  
Münsterhof, 14, Zurich I

## DÉCORATIONS EN STAFF

de fabrication spéciale brevetée  
et meilleur équivalent des travaux poussés sur place  
sont achetés par **architectes, entrepreneurs**  
de préférence chez

**ERNEST HABERER & C<sup>ie</sup> - BERNE**

JH 1185 B]

Téléphone 943

Commandes directes d'après catalogues et travaux d'après plans  
spéciaux sont promptement exécutés.

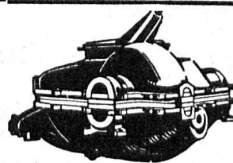
Projets avec nos motifs de catalogues pour plafonds, murs, etc., en tous  
genres et grandeurs, d'après plans donnés, sont fournis gratuitement.

Conditions avantageuses.

Catalogues à disposition.

**TRAVAUX DE SCULPTURE**

Modèles artistiques pour façades et intérieurs. Groupes pour monu-  
ments. Figurines pour décors et ornements de fontaines, colonnes,  
vases, etc. Exécution en pierre naturelle et artificielle.



## Modèles et Poulies en bois

pour toutes industries sont fabriqués comme  
spécialité par

**A. Krebser Fabr. de poulies, Effretikon (Zurich)**

Téléphone N<sup>o</sup> 16. — Prompte exécution.



# FONDERIE PAUL PERRET & C<sup>ie</sup>, LAUSANNE

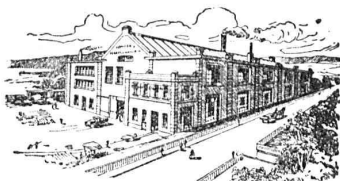
Rue de Genève - Tél. 26.60

Maison fondée en 1895

Rue de Genève - Tél. 26.60

## Fonderie de Fer

Fontes pour machines sur modèles et au trousseau, jusqu'à 10,000 kg. — Fontes de bâtiments et de voirie. Articles en séries. Fontes spéciales pour l'industrie chimique.



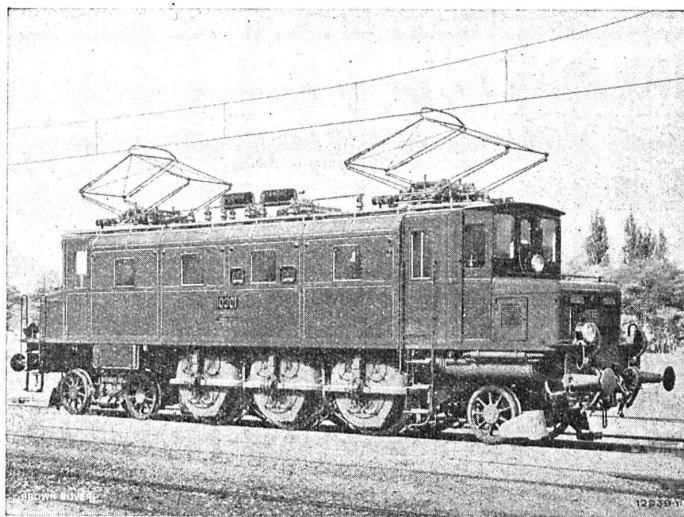
## Fonderie de Cuivre

Bronzes phosphoreux, aluminium et tous autres alliages. — Installation moderne. Machines à mouler. — Livraisons rapides.

SOCIÉTÉ ANONYME

# BROWN, BOVERI & C<sup>ie</sup>, BADEN (Suisse)

Bureau Technique pour la Suisse Romande : Lausanne, Avenue de la Gare, 3 :: Téléphone 2159



Locomotive monophasée 2 C1 des Chemins de fer fédéraux pour trains directs, à commande individuelle des essieux.

## Matériel de chemins de fer électriques.

### Locomotives à commande individuelle des essieux, système Brown Boveri.

Parfaite uniformité dans la transmission de l'effort du moteur aux essieux.

Tranquillité de marche de la locomotive.

Usure des engrenages la plus réduite.

Usure des bandages très minime.

Grande accessibilité des paliers, collecteurs et porte-balais.

Rendement mécanique très élevé.

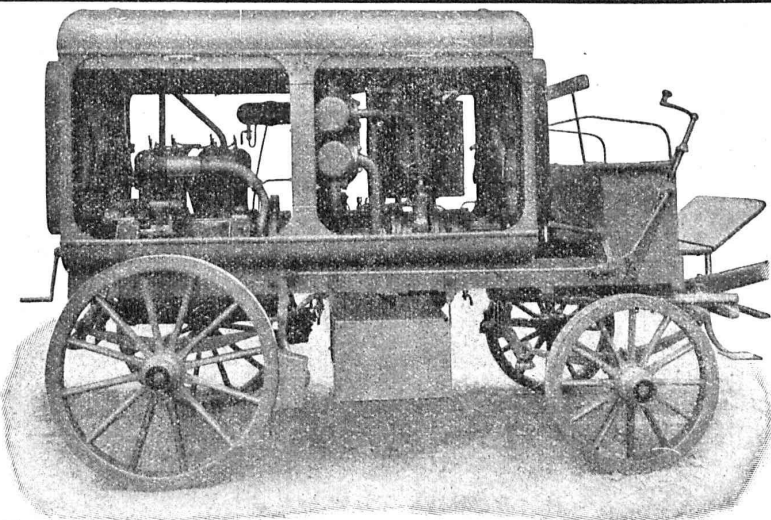
Facilité de l'inscription latérale et radiale de l'essieu dans les courbes.

Usure très faible de la voie.

Consommation d'huile très réduite.

Frais d'entretien réduits.

Société Suisse pour la Construction de Locomotives et de Machines, Winterthur



Moto-Compresseur sur char.

## AIR COMPRIMÉ

jusqu'à 16 atmosphères

## VIDE

jusqu'à 99,9 %

Compresseurs et Pompes  
à vide rotatifs

DEMANDEZ PROSPECTUS ET DEVIS





# SULZER

## ARMATURES et PIÈCES DE TUYAUTERIE

pour  
vapeur, eau, acides, gaz, air etc.

Catalogues sur demande.

**SULZER FRÈRES, SOCIÉTÉ ANONYME, WINTERTHUR**

## ACIERIES THOS. FIRTH & SONS LTD., SHEFFIELD (ANGLETERRE)

REPRÉSENTANT GÉNÉRAL POUR LA SUISSE :

Téléphone : Hottingen 49.55    **G. LECOULTRE**    Höschgasse 75, ZURICH 8

Premiers fabricants des aciers inoxydables « FIRTH STAINLESS » pour tous les usages, en barres, tôles, fils, tubes, pièces forgées, pièces coulées, etc. — Aciers rapides « SPEEDICUT », aciers pour outils, aciers de construction, pièces de forge, outillage, etc, etc.

S T O C K   A   Z U R I C H



## GÉTAZ, ROMANG, ÉCOFFEY (S.A.)

Lausanne, Vevey, Genève  
Montreux, Châtel St-Denis

Matériaux de constructions

### GRANIT DU TESSIN

CERESITE, produit idéal pour rendre le mortier étanche

Fabriques de Carreaux en ciment pour dallages  
Tuyaux en ciment

Carreaux céramiques pour dallages et revêtements  
Articles sanitaires pour toilettes, bains, W.C., etc.

Exposition permanente à Lausanne, Vevey et Genève

Produits réfractaires et isolants :: Bois de construction



Marque déposée

# ROSTEX

**Vernis noir universel imperméable et anti-rouille.**  
Produit suisse.

**Le ROSTEX** protège efficacement métaux, bois, maçonneries, cuirs, etc., contre la rouille, la pourriture, l'humidité, les dégradations, etc.

**Le ROSTEX** sèche rapidement, est imperméable, ne nécessite aucun badigeonnage préalable, ne se fendille pas, est très économique, ne possède aucun siccatif et agit comme désinfectant. — Il remplace avantageusement le minium de plomb et supporte la température.

Département de Chimie techn. de la **Savonnerie Lenzbourg S.A.**

Représentants pour la Suisse romande :

**RUBIN & WELTI, Ing.**    5, rue de Bourg, **LAUSANNE**

## FABRIQUE DE CHAUFFAGE CENTRAL ET POÊLERIE MODERNE

# C. SAMBUC, Ingénieur, Lausanne, Saint-Roch, 3-5

Maison fondée en 1900

### CHAUFFAGES CENTRAUX - VENTILATION

Installations complètes  
pour Usines, Cuisines d'Hôtels, Pensions, etc.

Références de 1<sup>er</sup> ordre

Fabrique mécanique de Colliers fer forgé - Exportation