

Zeitschrift: Bulletin technique de la Suisse romande
Band: 49 (1923)
Heft: 15

Werbung

Nutzungsbedingungen

Die ETH-Bibliothek ist die Anbieterin der digitalisierten Zeitschriften auf E-Periodica. Sie besitzt keine Urheberrechte an den Zeitschriften und ist nicht verantwortlich für deren Inhalte. Die Rechte liegen in der Regel bei den Herausgebern beziehungsweise den externen Rechteinhabern. Das Veröffentlichen von Bildern in Print- und Online-Publikationen sowie auf Social Media-Kanälen oder Webseiten ist nur mit vorheriger Genehmigung der Rechteinhaber erlaubt. [Mehr erfahren](#)

Conditions d'utilisation

L'ETH Library est le fournisseur des revues numérisées. Elle ne détient aucun droit d'auteur sur les revues et n'est pas responsable de leur contenu. En règle générale, les droits sont détenus par les éditeurs ou les détenteurs de droits externes. La reproduction d'images dans des publications imprimées ou en ligne ainsi que sur des canaux de médias sociaux ou des sites web n'est autorisée qu'avec l'accord préalable des détenteurs des droits. [En savoir plus](#)

Terms of use

The ETH Library is the provider of the digitised journals. It does not own any copyrights to the journals and is not responsible for their content. The rights usually lie with the publishers or the external rights holders. Publishing images in print and online publications, as well as on social media channels or websites, is only permitted with the prior consent of the rights holders. [Find out more](#)

Download PDF: 24.01.2026

ETH-Bibliothek Zürich, E-Periodica, <https://www.e-periodica.ch>

BULLETIN TECHNIQUE DE LA SUISSE ROMANDE

ORGANE AGRÉÉ PAR LA COMMISSION CENTRALE POUR LA NAVIGATION DU RHIN

Organe en langue française de la

SOCIÉTÉ SUISSE DES INGÉNIEURS ET DES ARCHITECTES

ainsi que de

la Société vaudoise des Ingénieurs et des Architectes, de l'Association des Anciens Elèves de l'Ecole d'Ingénieurs de l'Université de Lausanne et des Groupes Romands de la G. e. P.

ABONNEMENTS :

Suisse : 1 an, 12 francs

Etranger : 14 francs

Pour sociétaires :

Suisse : 1 an, 10 francs

Etranger : 12 francs

Prix du numéro :

75 centimes.

Pour les abonnements
s'adresser à la librairie
F. Rouge & C^o, à Lausanne.

COMITÉ DE RÉDACTION

Président : P. PICCARD, ingénieur, à Genève.

Secrétaires : H. BAUDIN, architecte, et EDM. EMMANUEL, ingénieur, à Genève.

MEMBRES :

Fribourg : MM. F. BROILLET, architecte ; J. LEHMANN, ingénieur cantonal ; R. DE SCHALLER, architecte. — *Vaud* : MM. EPITAUX, architecte ; W. GRENIER, ingénieur, professeur honoraire de l'Université de Lausanne ; E. JOST, architecte ; CH. THREVENAZ, architecte. — *Genève* : MM. E. IMER-SCHNEIDER, ingénieur-conseil ; RENE NEESER, ingénieur ; CH. WEIBEL, architecte. — *Neuchâtel* : MM. ED. ELSKES, ingénieur, A. MEAN, ingénieur cantonal ; E. PRINCE, architecte. — *Valais* : MM. J. COU-CHEPIN, ingénieur, à Martigny ; HAENNY, ingénieur, à Sion.

RÉDACTION : H. DEMIERRE, ingénieur.

LAUSANNE, Jumelles, 4

CONSEIL D'ADMINISTRATION DU BULLETIN TECHNIQUE

E. IMER-SCHNEIDER, ingénieur-conseil, *président* ;

J. CHAPPUIS, ingénieur. — A. DOMMER, ingénieur, — H. MEYER, architecte.
F. ROUGE, libraire.

ANNONCES :

50 centimes la ligne

Rabais pour annonces répétées

Tarif spécial pour

fractions de pages

S'adresser exclusivement

à l'*Indicateur Vaudois*

(Société Suisse d'Édition)

Jumelles, 4, Lausanne.



Troesch & C^o S.A., Berne

Fabrique d'Appareils Sanitaires



MEYNADIER & C^{ie}, ZURICH

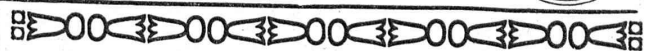
Fabrique de carton bitumé

Produits d'asphalte et de bitume

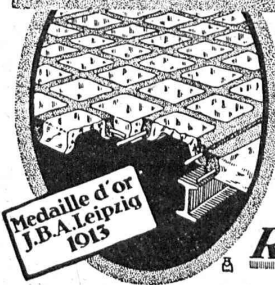


Matériaux isolants

de tous genres
pour constructions



Béton armé translucide

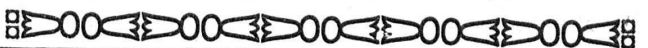


SYSTÈME KEPPLER BREVETÉ
Nouveau système de
plafonds translucides
en béton armé et dalles
de verre

Grande résistance à la surcharge. — Très grande
facilité d'entretien et de nettoyage. — Suppres-
sion de toute peinture ou enduit protecteur. —
le plus grand effet de lumière.

Représentant :

Rob. Looser, Zurich
Badenerstr. 41



FABRIQUE LAUSANNOISE d'APPAREILS de CHAUFFAGE

G. Weber, constructeur, Lausanne

Maison fondée en 1889

CHAUFFAGES CENTRAUX - Ventilation

Chauffages par pulsion d'air chaud.

Spécialité soignée d'installation de

Cuisines complètes pour Hôtels, Pensions, etc.

Broches

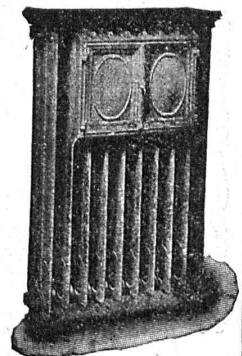
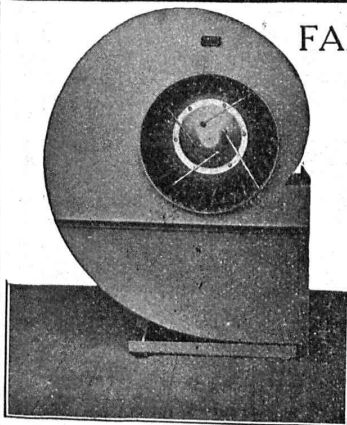
MARMITES A VAPEUR

Grillades

BUANDERIES COMPLÈTES, SIMPLES ET A VAPEUR

Références de tout premier ordre.

Exposition Nationale Suisse, Berne 1914, Groupe 20, MÉDAILLE D'OR



A. MOREL, ATELIER d'HÉLIOGRAPHIE, Lausanne

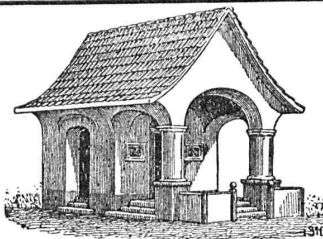
Téléphone : 83.27.

Papiers à calquer

PROCÉDÉ A SEC

Encre Steuber

JUMELLES, 2.



PLAFONDS, CLOISONS, CORNICHES, PLANCHERS, Revêtements de toutes sortes
exécutés avec le support pour mortier

„TREILLAGE EN TERRE CUITE“

sont exempts de toutes fissures, inaltérables aux influences
atmosphériques, incombustibles et extrêmement durables

Nombreuses références

Demandez prospectus et échantillons

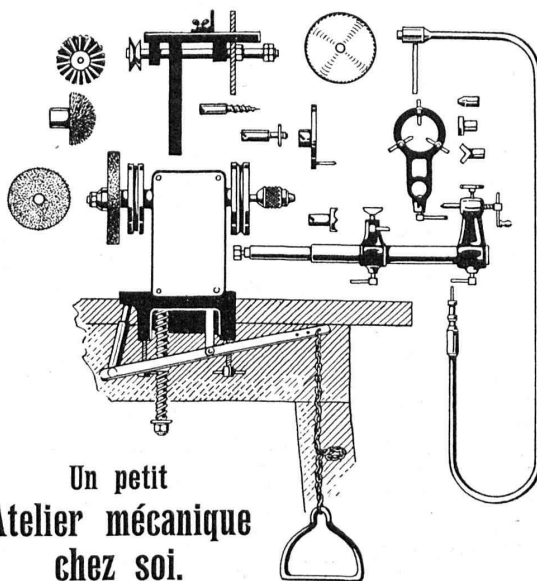
Médailles d'or : Berne 1914. Barcelone 1920

FABRIQUE SUISSE DE TREILLAGE EN TERRE CUITE S.A., LOTZWIL-BERNE

GRUES
PALANS
ASCENSEURS
MONTE-CHARGES
MOTEURS
électriques
1/100 ÷ 30 HP

SCHINDLER & C^{IE}
LUCERNE
maison fondée
1874

L'ACTIVE S.A. Galerie St-François LAUSANNE



Un petit
Atelier mécanique
chez soi.

Plus de moteur. — Point d'électricité.

Fonctionnement : Au moyen d'un étrier communiquant à un système d'engrenages multiples on donne un mouvement de rotation pouvant atteindre de 100 à 4000 tours minute à un arbre horizontal qui actionne tout un outillage divers permettant de

scier, aiguiser, percer, polir, tourner, broser, etc.,
et d'adapter toute transmission quelconque.

Détails techniques : Aciers S. M. ; engrenages taillés ; hauteur sur table avec plateforme à scie : 24 cm. ; largeur sur table : 45 cm. ; hauteur de pointe 45 mm. ; entrepointe 180 mm. ; poids de la machine complète : 44 kg. **Prix** avec tous accessoires : Fr. 185.—.

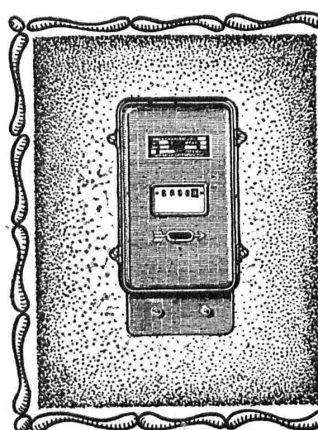
Facilités de paiement. — Demandez le catalogue.

Ebol

Enduit noir pour l'augmentation de l'éfanchéité
du béton. Protège le béton et les métaux contre
l'eau acidulée, les eaux de terrains maré-
cageux, etc. **Moyen anti-rouille.**

DEMANDEZ PRIX ET ÉCHANTILLONS

E. BECK, fabricant de produits d'asphalte, PIETERLEN



LANDIS & GYR S.A. Zoug

Compteurs d'électricité

Wattmètres Système Ferraris

Interrupteurs horaires

CONSTRUCTIONS en FER

Ponts, Charpentes, Mâts, Réservoirs, Grues, Tôlerie, etc.

Wartmann, Vallette & C^{ie}, Genève

Même maison à
BROUGG (Argovie)

Notre MONTE - CHARGE RAPIDE « HEXE »

vitesse d'élévation 30 - 60 m.

répond aux exigences de la construction moderne

Avantages: Construction solide. Possibilité de faire pivoter la charge à n'importe quelle hauteur.
Permet l'adaptation d'une grue pour élever des poutres, marches d'escaliers, etc.
Force de portée 500-1000 kgs. Rendement énorme non atteint jusqu'à ce jour.

Robert Aebi & C^{ie}, S. A., Zurich I

Machines et outils pour Entrepreneurs. — Matériel roulant.

HÉLIOGRAPHIE DUVAL

Reproduction de plans
Spécialité de tirage par

Procédé à sec

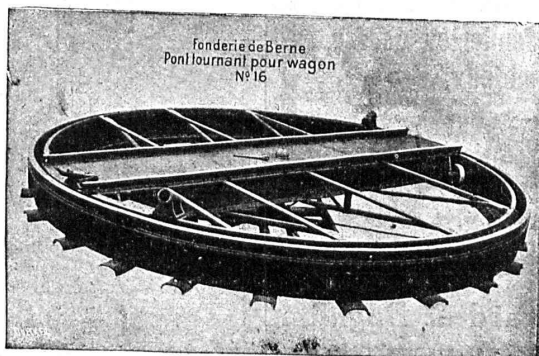
Prix modérés.

Petit-Rocher, 6, LAUSANNE
Téléphone 3483

Société des USINES de LOUIS de ROLL

Succursale: FONDERIE DE BERNE, à Berne.

Lettres et Télégrammes: Fonderie de Berne, à Berne. Téléphone 10.66



Appareils de levage: Ponts roulants, grues pivotantes, grues de chargement, etc., pour commande à bras et commande électrique.

Matériel de chemins de fer: Ponts tournants et chariots transbordeurs, branchements et croisements pour voies normales et voies étroites, Barrières.

Chemins de fer de montagne: Funiculaires complets, avec freins spéciaux (systèmes brevetés), depuis 1898 94 exécutions.

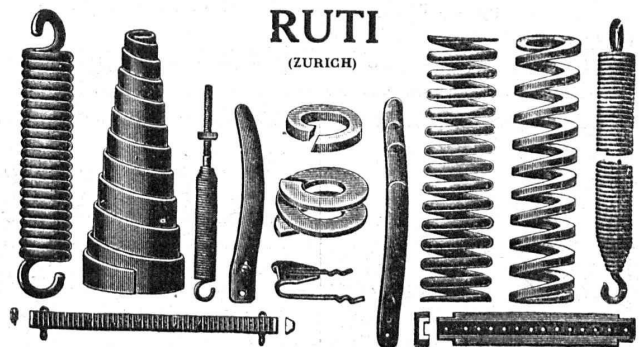
Superstructures à crémaillère: Systèmes: Riggenbach, Abt, Strub, Peter, etc.

Barrages: Installations métalliques et mécaniques pour barrages et canaux, grilles, machines pour nettoyer les grilles, treuils, etc.

Renseignements sur des installations faites, références
Projets et Devis sont à disposition.

BAUMANN & C^{ie}

Ateliers pour la construction de Ressorts en tous genres.



RESSORTS EN FIL D'ACIER DE 0,2-50 mm. D'ÉPAISSEUR
en fil de laiton, nickel et bronze

pour toutes machines et appareils

RESSORTS EN TOLE D'ACIER TREMPÉ BLEUI
RONDELLES A RESSORT

Articles techniques pour l'industrie textile
Calculs pour la capacité de charge à disposition de nos clients.

Bétonnières brevetées

Treuils à Engrenage et à Friction

Cisailles à main. Appareils pour plier les fers ronds

Société Générale de
Matériel d'Entrepreneurs, S. A., Zurich

21^a, Rue Weinberg

Tél. Hottingen 90.99

C.F. WEBER S.-A., Leipzig-Pl. SUCCURSALE: MUTTENZ-BALE

Téléphone 12

Fabrique de cartons bitumés et de produits de goudron

Télégrammes :
Nonnenmühle

Maison de 1er ordre pour la livraison de

**Plaques isolantes asphaltées en toutes épaisseurs et en tous genres,
Vernis d'asphalte, Antiélaéolithe, Asphalte pour parquets, Carbolinéum,
Mastic d'asphalte pour divers usages, Matières désinfectantes**

S. A. Hasler

ci-devant
l'atelier des télégraphes de G. Hasler

Berne



Appareils téléphoniques

Prix-courant sur demande

Le Plancher sans joints Durament

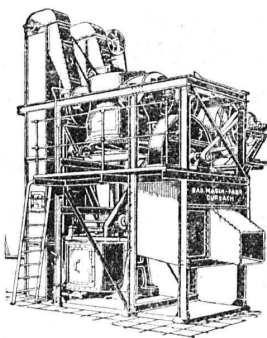
incombustible
calorique
- inaltérable -

pour Fabriques, Bâtiments publics et privés — le plus économique, durable et hygiénique

Zurich, 1
Selnaustrasse, 3

Fabrique de Planchers Durament, G. WIRTH & Cie

Berne
Mattenhofstr., 18

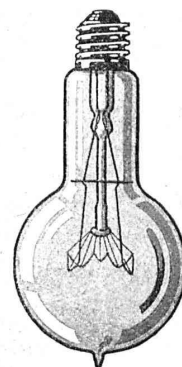


Machines pour fonderies

constructions modernes et pour toutes les puissances

**Installations complètes pour fonderies de fer,
d'acier et d'autres métaux.**

Société badoise de constructions mécaniques, Durlach
Représentants pour la Suisse : **H. HAAS & Cie, Berne**
Gutenbergstrasse, 5 — Téléphone Bollwerk 69.69



LAMPES

à filament étiré

1 Watt et 1/2 Watt

Fabrication exclusivement suisse

LUMIÈRE S.A.
GOLDAU (Suisse)

EN EMPLOYANT LES
Compteurs à eau « PILATE »

construits conformément au règlement fédéral de vérification

vous faites des
économies dans
la consommation
d'eau
et évitez en
même temps des
grands frais
de construction
pour de
nouvelles prises
d'eau, etc.



Représentant
pour :

Vaud Neuchâtel,
Fribourg et
Jura bernois.

M.M.
Frossard & Marro,
Fribourg.

JH 2225 L.Z

Demandez prix et prospectus détaillés par

Elster & Cie, Lucerne, fabrique de compteurs de gaz et à eau
bureau fédéral de vérification n° 3.

Bovard & Bugnion

ci-devant : Mathey-Doret & Cie

Brevets d'invention

Marques - Dessins et Modèles

Bollwerk, 17 **BERNE** Bollwerk, 17

Manufacture de Papiers
STOUKY, BAUMGARTNER & C'
LAUSANNE et RENENS

Spécialité de Papiers
utilisés dans l'Industrie du Bâtiment.

CAMILLE BAUER, BALE

Lampes portatives "Réforme" en matière isolante

avec ou sans verre.

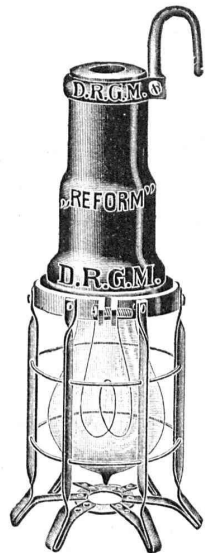
Conformes aux prescriptions suisses et allemandes.

Dépôts à Bâle



Prix-courant gratis sur demande

Isolateurs pour haute et basse tension de la fabrique
de porcelaine Ph. Rosenthal & C^{ie}, S. A., Selb en Bavière



TRAVAUX D'ASPHALTAGE

COUVERTURES EN CIMENT VOLCANIQUE

Chapes en asphalte sur voûte, tunnel, etc.

Asphalte caoutchouté monolithe

Planelles et pavés en asphalte comprimé

Pavage de bois

POUR COUVERTURES DE
TOITURES PLATES POUR
BATIMENTS, FABRIQUES

PLAQUES ISOLATRICES EN ASPHALTE

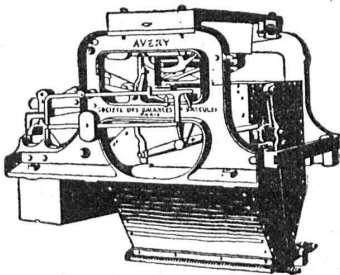
Travaux garantis

Etanchéité parfaite

Nombreuses références

ROSSO & SCHNEEBELI

LAUSANNE et VEVEY



BALANCES AUTOMATIQUES et ENREGISTREUSES

Usine à Paris :

Société des Balances et
Bascules

26, rue Cadet, Paris IX^e

AVERY

pour :

Céréales, Ciments,
Usines à gaz, Sucres,
Cafés, Ensacheuses,
etc.

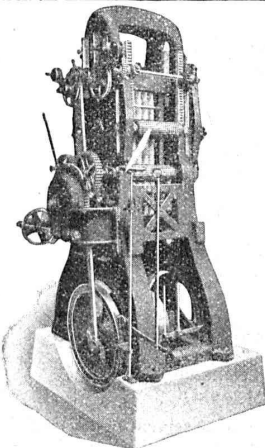
BIRMINGHAM - PARIS

REPRÉSENTANTS EN SUISSE : SOCIÉTÉ D'ÉTUDES TECHNIQUES ET INDUSTRIELLES

Téléphone : N° 9005 S. E. T. I. 4, rue Pichard, LAUSANNE Télég. : SETI Lausanne

A. MULLER & C^{ie} BRUGG

Ateliers de Constructions Mécaniques et Fonderie (Argovie)



Scies alternatives verticales

modernes

avec :

Bielles avec roulements
à billes

Amenage continu à friction

Commande
des cylindres entraîneurs
par chaînes

**SCIÉRIES et
MACHINES à TRAVAILLER le BOIS**



UNION SOCIÉTÉ ANONYME À BIENNE

Première Fabrique Suisse de Chaînes soudées
par procédé électrique breveté.

USINE À MÂCHE.

Chaînes en tous genres pour l'Industrie.
Chaînes calibrées et éprouvées à double résistance pour
grues, monte-charges, palans et toutes sortes d'appareils
de levage. Chaînes pour élévateurs et transporteurs,
Chaînes à lier pour chemins de fer. Chaînes de charge
pour fonderies etc. Chaînes antidérapantes pour automobiles.

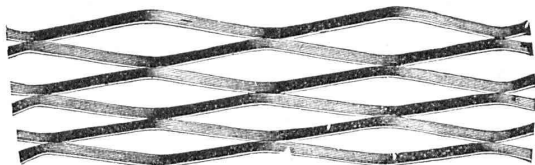
LES COMMANDES SONT REÇUES PAR
TRÉFILERIES RÉUNIES S. A., BIENNE
S. A. DES FORGES ET USINES DE MOOS, LUCERNE
H. HESS & C^{ie}, PILGERSTEG-RUTI, ZÜRICH

PAPIERS calque à dessin - Copies de plans en tous genres

HÉLIOGRAPHIQUES ED. AERNI-LEUCH, BERNE

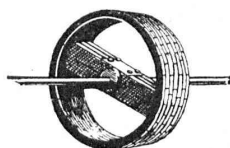
MÉTAL DÉPLOYÉ

LAUSANNE



LAUSANNE

FRANCILLON & C^{ie}, Société anonyme

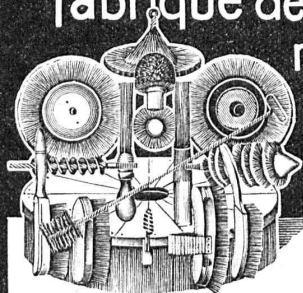


Modèles et Poulies en bois

pour toutes industries sont fabriqués comme spécialité par

A. Krebscher Fabr. de poulies, Effretikon (Zurich)
Téléphone N° 16. — Prompte exécution.

Fabrique de Brosses métalliques



Jacq. Thoma
Winterthur (Suisse)

Brosses métalliques pour toutes industries.

Nouveau !

breveté

Important !

breveté

SUBOX

La couleur à base de plomb qui fera époque ; expérimenté depuis plusieurs années ; emploi très avantageux.

Métallisation par simple enduit.

Meilleure protection contre toutes les intempéries auxquelles seraient exposés :

Fer, Fer-blanc, Bois, Ciment, Carton, Eternit, etc.

Subox - Rongeur de Rouille

Se suffit à lui-même ; ne nécessite pas d'autre couleur. (Nuance gris foncé.)

Fabrication par S. A. SUBOX, Langstr., 187, Zurich 5

Représentant général pour la Suisse :

PAUL KUONI, Sonnenquai, 3, Zurich 1.

Représent. p^r les cantons de St. Gall, Thurgovie & Appenzell : S. A. SALZMANN & C^{ie}, Geltenwilenstr. 18, St. Gall.

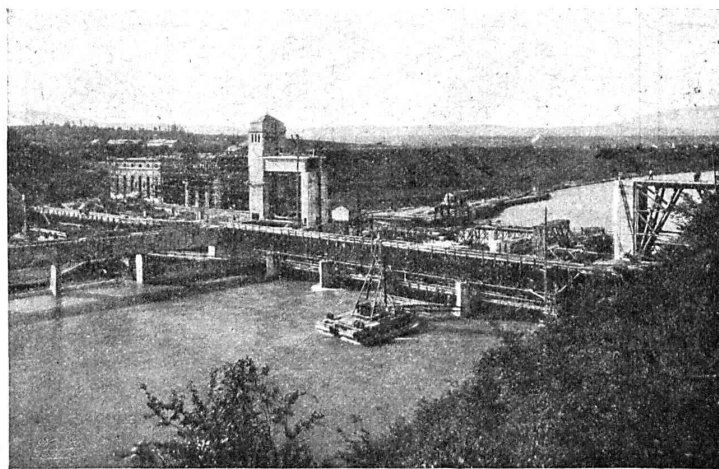
Demandez prospectus et offres.

Bureau d'Ingénieurs et Entreprise de Travaux Publics et Bâtiments

Tél. Selnau 11.90

LOCHER & C^{ie}, ZURICH

Talstrasse, 12



Usine hydro-électrique de Chaney-Pougny s. le Rhône (en construction)

TRAVAUX HYDRAULIQUES

Usines hydro-électriques. Fondations pneumatiques. Installations d'accumulation hydraulique. Travaux de navigation fluviale. Ponts. Tunnels. Galeries.

BATIMENTS INDUSTRIELS

Travaux en béton armé. Toitures imperméables. Pavages en asphalte coulé et comprimé.

Constructions modernes en bois

Système breveté. Calcul statique rigoureux.

Nouvelles spécialités :

Fondations à l'aide de pieux en béton armé (Système Franki).

Assèchement de fouilles par abaissement de la nappe souterraine.

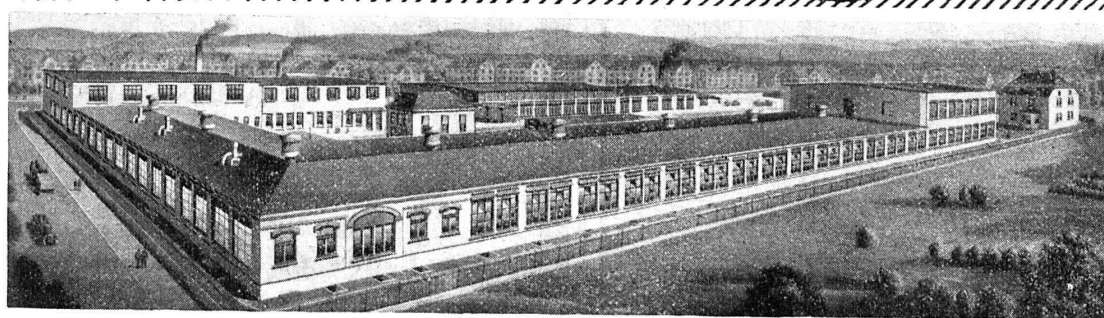
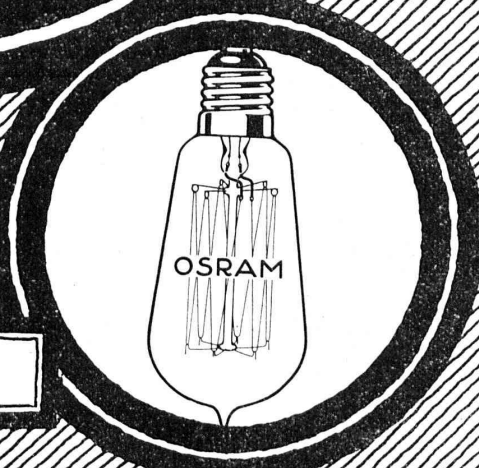
Découpage au chalumeau sous l'eau.

LES LAMPES **OSRAM**

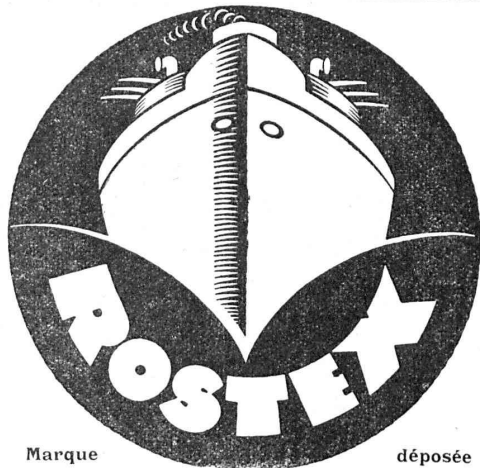
sont achetées et employées
dans le monde entier



OSRAM
S.A.
ZÜRICH



FABRIQUE DE LAMPES OSRAM WINTERTHOUR



Marque

déposée

ROSTEX

Vernis noir universel imperméable et anti-rouille.
Produit suisse.

Le ROSTEX protège efficacement métaux, bois, maçonneries, cuirs, etc., contre la rouille, la pourriture, l'humidité, les dégradations, etc.

Le ROSTEX sèche rapidement, est imperméable, ne nécessite aucun badigeonnage préalable, ne se fendille pas, est très économique, ne possède aucun siccatif et agit comme désinfectant. — Il remplace avantageusement le minium de plomb et supporte la température.

Département de Chimie techn. de la **Savonnerie Lenzbourg S.A.**

Représentants pour la Suisse romande :

RUBIN & WELTI, Ing. 5, rue de Bourg, **LAUSANNE**

ACIERIES THOS. FIRTH & SONS LTD., SHEFFIELD (ANGLETERRE)

REPRÉSENTANT GÉNÉRAL POUR LA SUISSE :

Téléphone : Hottingen 49.55

G. LECOULTRE

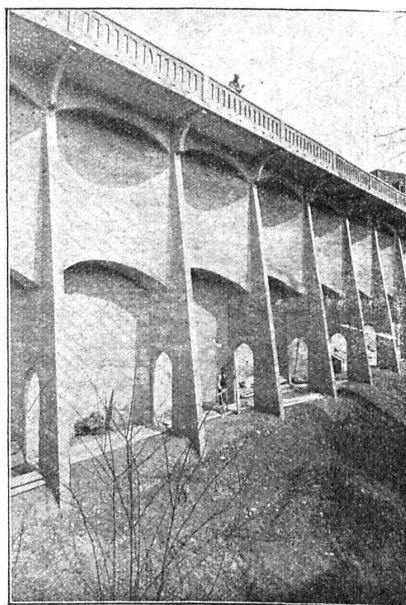
Höschgasse 75, ZÜRICH 8

Premiers fabricants des aciers inoxydables « FIRTH STAINLESS » pour tous les usages, en barres, tôles, fils, tubes, pièces forgées, pièces coulées, etc. — Aciers rapides « SPEEDICUT », aciers pour outils, aciers de construction, pièces de forge, outillage, etc, etc.
S T O C K A Z U R I C H

ANÉROÏDES POUR MESURES ALTIMÉTRIQUES

En usage pour nivellements provisoires de chemins de fer, canaux, routes et conduites dans les terrains accidentés, forêts et colonies. Modèle spécial pour touristes. Chaque instrument est calibré dans une chambre pneumatique moyennant un baromètre à mercure, muni de tables de correction et vérifié lors d'une ascension de montagne.

FABRICATION ET VENTE PAR **H. METTLER, INGÉNIEUR, ZÜRICH, TRITTLIGASSE**



BÉTON ARMÉ

Canalisations

Voies
industrielles

TRAVAUX
HYDRAULIQUES

BARRAGES

Cheminées
en béton armé

BUREAU
TECHNIQUE
pour
Projets et Devis

F.-L. MULLER, Ing.

successeur de

ANSELMIER & MULLER
B E R N E

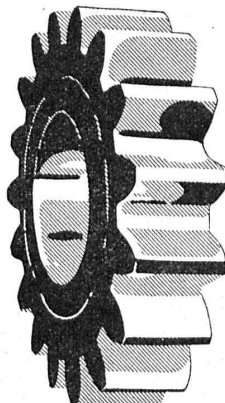
Téléphone N° 1051

Effingerstrasse, 13

Société Anonyme des

ENGRENAGES MAAG

ZÜRICH



Fourniture, Taillage

d'ENGRENAGES :

DROITS,

HÉLICOÏDAUX,

A CHEVRON,

CONIQUES,

A VIS SANS FIN,

pour tout usage.

Pignons trempés
avec flancs des dents rectifiés.
Haute précision. - Longue durée.

Réducteurs et Multiplicateurs complets.

PROMPTE LIVRAISON
PRIX RÉDUITS