

Zeitschrift: Bulletin technique de la Suisse romande
Band: 49 (1923)
Heft: 14

Werbung

Nutzungsbedingungen

Die ETH-Bibliothek ist die Anbieterin der digitalisierten Zeitschriften auf E-Periodica. Sie besitzt keine Urheberrechte an den Zeitschriften und ist nicht verantwortlich für deren Inhalte. Die Rechte liegen in der Regel bei den Herausgebern beziehungsweise den externen Rechteinhabern. Das Veröffentlichen von Bildern in Print- und Online-Publikationen sowie auf Social Media-Kanälen oder Webseiten ist nur mit vorheriger Genehmigung der Rechteinhaber erlaubt. [Mehr erfahren](#)

Conditions d'utilisation

L'ETH Library est le fournisseur des revues numérisées. Elle ne détient aucun droit d'auteur sur les revues et n'est pas responsable de leur contenu. En règle générale, les droits sont détenus par les éditeurs ou les détenteurs de droits externes. La reproduction d'images dans des publications imprimées ou en ligne ainsi que sur des canaux de médias sociaux ou des sites web n'est autorisée qu'avec l'accord préalable des détenteurs des droits. [En savoir plus](#)

Terms of use

The ETH Library is the provider of the digitised journals. It does not own any copyrights to the journals and is not responsible for their content. The rights usually lie with the publishers or the external rights holders. Publishing images in print and online publications, as well as on social media channels or websites, is only permitted with the prior consent of the rights holders. [Find out more](#)

Download PDF: 08.04.2026

ETH-Bibliothek Zürich, E-Periodica, <https://www.e-periodica.ch>

Société Suisse d'Explosifs
Cheddite & Dynamite
 Téléphone 182 LIESTAL Téléphone 182

EXPLOSIFS

de sûreté de tout genre et de toute puissance
 Dynamites, Mèches et Détonateurs
Cheddite, Telsite.
 Agents généraux pour la Suisse Romande :
PETITPIERRE Fils & C^{ie}, Neuchâtel
 Téléphone 3.45.

Demandez à vos fournisseurs les véritables **OUTILS** Marque

R. STOCK & C^{ie}

Mèches hélicoïdales en acier carbone et acier rapid. — Alésoirs, fraises, tarauds, etc.

Dépositaires : Tous les bons magasins d'outillage et de quincailleries.

Dépositaire général pour la Suisse :

N. STRUBL-OTT, BALE

Coffres-forts

de construction incombustible et incrochetable
 fabriqués par la maison

A. & R. WIEDEMAR

Fondée en 1862 à Berne Fondée en 1862
 Médaille d'Or : Exposition Nationale Suisse, Berne 1914

Une Grande Entreprise d'Electricité en Alsace et Lorraine

cherche comme ingénieur en chef-adjoint un

ingénieur-électricien

expérimenté, au courant de l'exploitation tant au point de vue technique qu'administratif. Connaissance de la langue allemande indispensable.

Adresser les offres à l'Agence Havas, Strasbourg, sous N° 20 190. Discretion absolue garantie.

W. BAUMANN HORGEN SUISSE
 Maison fondée en 1860

Volets à rouleaux Stores à lames prismatiques Volets à panneaux Paravents

Mise au concours de travaux

La direction du 1^{er} arrondissement des chemins de fer fédéraux, à Lausanne, met en soumission les travaux de maçonnerie et de bétonnage à exécuter à 7 ponceaux situés sur le tronçon Bussigny-Yverdon.

Ces travaux comportent environ 230 m³ de terrassements, 70 m³ de maçonnerie, 30 m³ de taille en granit, 890 m³ de béton et 800 m³ de chapes en asphalte.

Les formulaires de soumission pourront être retirés au Service central de la voie, bureau des ponts, rez-de-chaussée du bâtiment de la Petite vitesse, à Lausanne. Les plans seront remis aux entrepreneurs qui en feront la demande, moyennant un dépôt de 20 francs, qui leur sera restitué si les plans sont rendus en bon état à l'appui d'une soumission.

Les offres devront parvenir à la Direction soussignée le 22 juillet 1923, au plus tard, sous pli fermé portant la suscription « Ponts Bussigny-Yverdon, maçonnerie ». Elles seront valables jusqu'au 30 septembre 1923.

L'adjudication se fera en plusieurs lots.

Les soumissions seront ouvertes le 24 juillet 1923, à 11 heures du matin dans le bâtiment d'administration I, de la Direction d'arrondissement (Razude), à Lausanne.

J. H. 50951 e.

Offres d'exploitation de Brevets d'invention

IMER & DE WURSTEMBERGER ci-devant
E. IMER-SCHNEIDER INGENIEUR CONSEIL GENEVE

Les propriétaires des brevets suisses suivants désirent entrer en relation avec des fabricants suisses, en vue de la fabrication des articles brevetés et seraient disposés à céder des licences d'exploitation ou à vendre leurs brevets :

- N° 93393 du 25 mars 1920, **S. Fisher & W. Priddey**, pour : « Bougie d'allumage ».
- N° 90925 du 9 juillet 1920, **M^{re} Karl Koller**, pour : « Matelas élastique ».
- N° 92902 du 30 juillet 1919, **Eugène Bauche**, pour : « Bineuse automobile à outils commandés ».
- N° 94776 du 9 juillet 1920, **General Electric Company Limited**, pour : « Instrument de réduction de courant de microphone ».
- N° 91786 du 28 septembre 1916, **John-Marriott Draper**, pour : « Appareil pour séparer par densité les menus de houille, minerais et autres matières analogues des minéraux ou substances quelconques qui y sont mêlés ».
- N° 96174 du 7 juillet 1920, **Joseph Farrer & Alfred-Robert Whitehead**, pour : « Machine à teindre ».

Prrière d'adresser les offres ou propositions à **MM. Imer & de Würstemberger**, ci-devant **M. E. Imer-Schneider**, Ingénieur-Conseil, 59, rue du Stand, à Genève, qui les transmettront à qui de droit.

Bon dessinateur

au courant pratique, est demandé pour Arras. Bonnes conditions, mais références exigées.

Ecrire : **Baron**, Architecte, 7, rue St. Aubert, Arras (Pas-de-Calais).

4568 L.

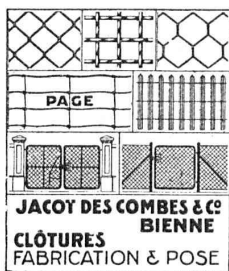
Soudure argent

pour tout usage et à différents prix
 env. 50 sortes (à 2448 g.)

AUFRANC & C^{ie}, S. A.
 BIENNE

INDICATEUR VAUDOIS

Livre d'adresses de Lausanne et du Canton de Vaud. — Dans toutes librairies



INDICATEUR VAUDOIS

Livre des adresses de Lausanne et du Canton de Vaud.

Dans toutes librairies

IMPRIMERIE LA CONCORDE

Jumelles, 4 LAUSANNE Tél. 35.95

CALCULS DE STABILITÉ

Projets - Devis - Mise en soumission - Surveillance - Expertise

BÉTON ARMÉ et CONSTRUCTIONS DIVERSES

A. PARIS, Ingénieur-Conseil indépendant des brevets et des entreprises

Petit Beaulieu, av. Beaulieu LAUSANNE :: Téléph. 46.92



CHEMINÉES SCHOFER

assurent un tirage excellent par tous les temps, aèrent les locaux d'habitation et économisent de la place.

CANAUX SCHOFER ET ISOLIT
BUREAU DE VENTE, BERNE

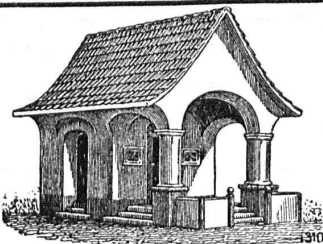
Tout ce qui concerne les

Annonces

du

Bulletin Technique doit être adressé exclusivement à la
Société suisse d'Édition (Indicateur vaudois).

Nous déclinons toute responsabilité pour ce qui porte une autre suscription.
Régie des Annonces.



PLAFONDS, CLOISONS, CORNICHES, PLANCHERS, Revêtements de toutes sortes exécutés avec le support pour mortier

„TREILLAGE EN TERRE CUITE“

sont exempts de toutes fissures, inaltérables aux influences atmosphériques, incombustibles et extrêmement durables

Nombreuses références

Demandez prospectus et échantillons

Médailles d'or : Berne 1914. Barcelone 1920

FABRIQUE SUISSE DE TREILLAGE EN TERRE CUITE S. A., LOTZWIL-BERNE

LIBRAIRIE F. ROUGE & C^{ie}

Rue Haldimand, 6 LAUSANNE 6, Rue Haldimand

Tables pour le calcul et le tracé des courbes (circulaires et de raccordement). L'étude des projets et la construction des chemins de fer à voie normale et à voie étroite en division centésimale, à l'usage des ingénieurs topographes, conducteurs de travaux, par A. BARAUD. Cartonné Fr. 8.—

Étude sur les barrages arqués, par A. STUCKY, ingénieur. In-4, avec figures et planche Fr. 4.50

Les Installations électriques de la Ville de Lausanne, par G. CAUDERAY, ingénieur. In-4 avec 45 figures. Fr. 4.—

Note sur le calcul du coup de bélier dans les conduites sous pression, par ED. CAREY, ingén. In-8. Fr. 6.—

Calcul du coup de bélier dans les conduites formées de deux ou de trois tronçons de diamètres différents, par ED. CAREY, ingénieur. In-8. Fr. 6.—

La Théorie de la relativité. Résumé de conférences faites à l'Université de Lausanne au semestre d'été, 1920, par ED. GUILLAUME. In-18 Fr. 2.—

Statique graphique des corps hétérogènes, par L. POTTERAT, professeur à l'École polytechnique de Zurich. Gr. in-8. Fr. 8.—

Résumé des leçons sur les matières textiles, végétales et animales, données à l'École supérieure de commerce de Lausanne, par FÉLIX ROUX, professeur. In-4, cart., avec 73 figures dans le texte et 24 planches hors texte donnant la reproduction de 18 photographies et de 111 microphotographies originales de l'auteur. Fr. 10.—

Étude avec abaques et diagrammes relative à l'échauffement des bandages des roues de véhicules de chemins de fer, par suite du freinage, en fonction de la vitesse de marche, de la vitesse de chute verticale et de la résistance au roulement, par le Dr R. ZEHNDER-SPORRI, ingénieur. Gr. in-8, avec 40 figures Fr. 10.—

Les prix indiqués ci-dessus sont en francs suisses.

TUYAUX FONTE DE CHOINDEZ



SOCIÉTÉ ANONYME

TUBES ACIER A EMBOITEMENT



S. A. FABRIQUES DE MEUBLES Horgen-Glaris à Horgen

Maison suisse la plus importante pour

AMEUBLEMENT

de Salles de concert, théâtres, cinémathogues, restaurants, cafés, salles à manger, vestibules etc.

Usines Métallurgiques Suisses SELVE & C^{ie}

Téléphones N° 107, 561 et 828.

Thoune

Télégrammes : MÉTALLWERKE

Fil de cuivre. — Câble de cuivre. — Fils de contact ronds et profilés pour chemins de fer et tramways — Bandes de cuivre. — Feuilles de cuivre. — Barres de cuivre.

Fil d'aluminium — Câbles d'aluminium pur. — Câbles d'aluminium avec âme d'acier.

Fil de bronze pour téléphones. — Câbles de bronze de la plus haute résistance et conductibilité.

Laiton en planches, en bandes découpées et sans fin, rondelles, Disques, tringles, fils en torches, etc. Tombac, — Métaux pour munitions. — Métaux pour monnaies. — Bimétaux. — Maillechort.

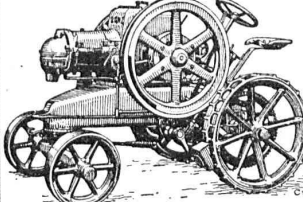


Tuyaux en tôle pour tous usages
H. Bertram
Bâle, Vogesenstr. 101

DALLAGES DE VERRE
ET BÉTON ARMÉ



P. CHIARA
LAUSANNE



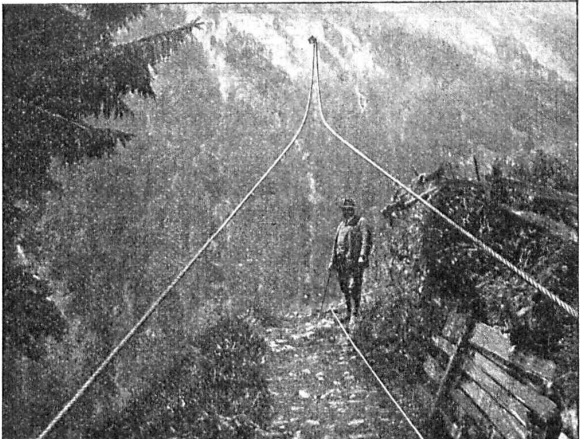
AUTO-MOTEUR à huile lourde
« BULLDOG » Marque LANZ, 12 HP.
pouvant servir comme tracteur sur route. Fonctionnement irréprochable à l'huile lourde, consommation du combustible par jour de travail seulement 5 francs approximatif.
Demandez offres s. v. p. à
Ed. Elatter & Cie, Walchestr., 21, Zurich

Installations sanitaires - **Maison Daniel Perret**
LAUSANNE, 6-8, Av. de Béhusy — Perret frères, LAUSANNE

Installation d'Usines, Villas, Salles de bains
simples et modernes. — Système anglais.

MAGASIN D'EXPOSITION ET DE VENTE
Maison fondée en 1888. TÉLÉPHONE 9085.

CORDERIE INDUSTRIELLE SUISSE
ci-devant C. OECHSLIN ZUM MANDELBAUM
Maison fondée en 1839 **SCHAFFHOUSE** Maison fondée en 1839
TRANSPORT AÉRIEN



Portée sans appui 600 et 1250 m.

CABLES MÉTALLIQUES
Cordes en chanvre :: Cordages en tous genres
Genève 1896 MÉDAILLES D'OR Berne 1914

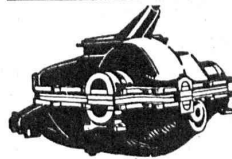


ROULEMENT A BILLES
D. W. F. pour tout emploi.
Grandeurs normales en stock à Zurich
Paliers de machines munis de
Roulements à billes D. W. F.
REPRÉSENTANT :
Dr Hoigné, ci-devant M. Schoch et C^o
Münsterhof, 14, Zurich I

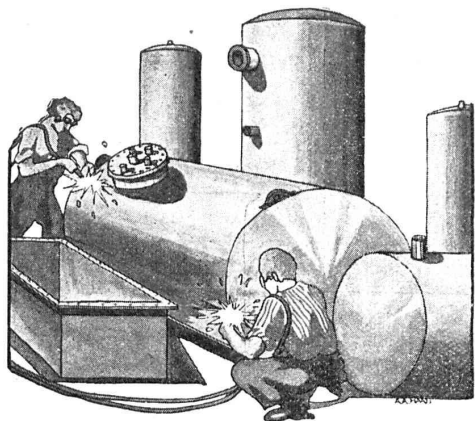
DÉCORATIONS EN STAFF
de fabrication spéciale brevetée
et meilleur équivalent des travaux poussés sur place
sont achetés par **architectes, entrepreneurs**
de préférence chez
ERNEST HABERER & Cie - BERNE
JH 1185 B] Téléphone 943

Commandes directes d'après catalogues et travaux d'après plans
spéciaux sont promptement exécutés.
Projets avec nos motifs de catalogues pour plafonds, murs, etc., en tous
genres et grandeurs, d'après plans donnés, sont fournis gratuitement.
Conditions avantageuses. Catalogues à disposition.

TRAVAUX DE SCULPTURE
Modèles artistiques pour façades et intérieurs. Groupes pour monu-
ments. Figurines pour décors et ornements de fontaines, colonnes,
vases, etc. Exécution en pierre naturelle et artificielle.



**Modèles et
Poulies en bois**
pour toutes industries sont fabriqués comme
spécialité par
A. Krebsler Fabr. de poulies, Effretikon (Zurich)
Téléphone N° 16. — Prompte exécution.

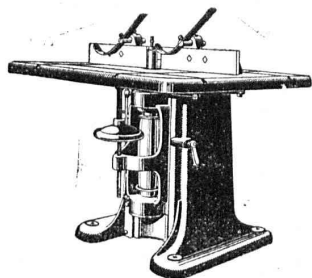


CHAUDRONNERIE INDUSTRIELLE
TUYAUTERIES SUR PLANS
TOUS TRAVAUX DE TOLERIE

AFFOLTER, CHRISTEN & C^o
SOCIÉTÉ PAR ACTIONS BALE, 13

Rauschenbach

Machines modernes à travailler le bois



Toupie, Mod. K. M.



Demandez
catalogues et devis.

ATELIERS DE CONSTRUCTION RAUSCHENBACH S.A.
SCHAFFHOUSE

Représentant exclusif pour la Suisse Romande:
(à l'exception du Jura Bernois)
M. C. Félix, Boulevard de Grancy 8, Lausanne.



G. Meidinger & C^{ie}
Bâle

REPRÉSENTANT :
L. E. Golay, Ingénieur, Genève
Téléphone : Stand 7015 Rue Versonnex, 13

Ventilateurs centrifuges
pour tous les besoins de l'industrie
Aération - Séchage - Dépoussiérage

Ventilateurs électriques
pour feux de forges

Moteurs électriques
Réparations
de machines électriques de tous systèmes.



FABRIQUE
DE
PRODUITS REFRACTAIRES-SALAUSEN
LAUSEN BALE CAMP.

**LIVRE
DES MATERIAUX
REFRACTAIRES
À L'USAGE DE TOUTES
LES INDUSTRIES.**
EXPLOITATION

DE RICHES GISEMENTS DE
TERRES RÉFRACTAIRES
BRIQUES, NORMALES ET
FAÇONNÉES, CREUSETS,
DALLES, MANCHONS,
CORNUES,
MEILLEURS RÉFÉRENCES
EXP. NATIONALE BERNE 1914
MÉDAILLE D'OR

TÉLÉPHON N° 27 LIESTAL
COMPTÉ DE CHEQUES Y 283

BUREAU TECHNIQUE
ÉTUDES, CONSTRUCTIONS
ET DÉTAILS SUR DEMANDE

REVÊTEMENT POUR CÂTOGÈNE DIAMÈTRE JUSQU'À 3000
DESQUELS NOUS EN AVONS LIVRÉ PASSE 50

C.F. WEBER S.-A., Leipzig-Pl. SUCCURSALE: MUTTENZ-BALE

Téléphone 12

Fabrique de cartons bitumés et de produits de goudron

Télégrammes :
Nonnenmühle

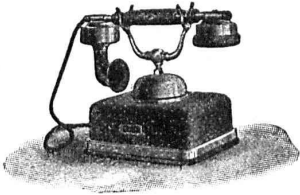
Maison de 1er ordre pour la livraison de

Plaques isolantes asphaltées en toutes épaisseurs et en tous genres,
Vernis d'asphalte, Antiélaéolithe, Asphalte pour parquets, Carbolinéum,
Mastic d'asphalte pour divers usages, Matières désinfectantes

S. A. Hasler

ci-devant
l'atelier des télégraphes de G. Hasler

Berne



Appareils téléphoniques

Prix-courant sur demande

Le Plancher sans joints Durament

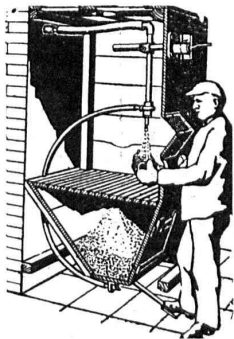
incombustible
calorique
- inaltérable -

pour Fabriques, Bâtiments publics et privés — le plus économique, durable et hygiénique

Zurich, 1
Selnaustrasse, 3

Fabrique de Planchers Durament, G. WIRTH & C^{ie}

Berne
Mattenhofstr., 18

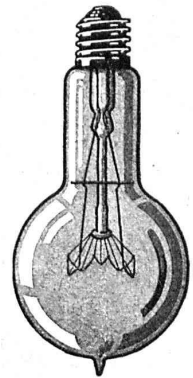


Appareil à jet de sable

modèle le plus récent pour les usages les plus variés
D. R. P. — D. R. G. M.

Installations complètes pour fonderies de fer,
d'acier et d'autres métaux

Société badoise de constructions mécaniques, Durlach
Représentants pour la Suisse : H. HAAS & C^{ie}, Berne
Gutenbergstrasse 5 — Téléphone Bollwerk 69.69



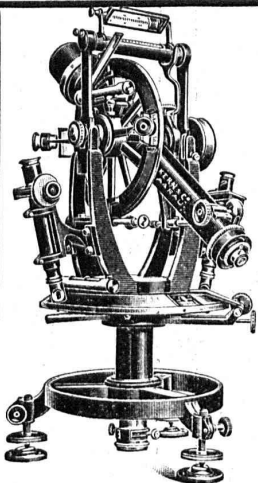
LAMPES

à filament étiré

1 Watt et 1/2 Watt

Fabrication exclusivement suisse

LUMIÈRE S.A.
GOLDAU (Suisse)



Kern
AARAU

Téodolites
Instruments de nivellement
Boîtes de
Compas de précision

CATALOGUES GRATIS

Kern & C^{ie} Société Anonyme Aarau

Bovard & Bugnion

ci-devant : Mathey-Doret & Cie

Brevets d'invention

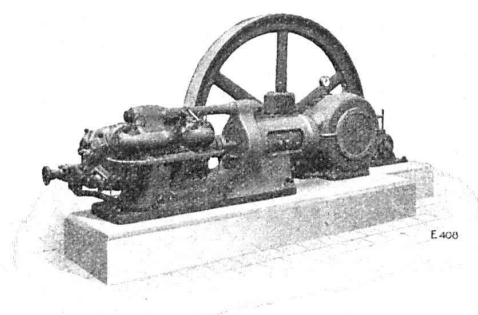
Marques - Dessins et Modèles

Bollwerk, 17 BERNE Bollwerk, 17

Manufacture de Papiers
STOUKY, BAUMGARTNER & C^{ie}
LAUSANNE et RENENS

Spécialité de Papiers
utilisés dans l'Industrie du Bâtiment.

ESCHER WYSS & C^{IE}. S.A.
 Zurich
 Suisse



**Machines frigorifiques
 et à glace**

à acide carbonique et à ammoniacque

32/23

L. SCHULER
 Fondée en 1839 Göppingen (Wurtemberg) Plus de 1500 ouvriers
 La plus ancienne et plus importante usine allemande ayant comme spécialité la construction de :
 Presses à excentrique. Presses à friction. Machines à découper les encoches. Cisailles. Machines spéciales et Outils pour travailler la tôle et les métaux.
 Représentant pour la Suisse romande :
RUBIN & WELTI, Ingénieurs, LAUSANNE
 5, rue de Bourg Téléph. 44-74

FAVARGER & C^o, S.A.
 NEUCHÂTEL (Suisse)

Ⓡ F Ⓡ
Horloges électriques
Télégraphes, Téléphones

**Appareils indicateurs
 à distance
 du cours des Changes**

Gegründet 1851.

GYSEL & C^{ie}.
ASPHALT-FABRIK KÄPFNACH

Téléphone 24 Fabs de CARTON BITUMÉ et de CIMENT LIGNEUX Télégr. : Asphalt
HORGEN

Tapis d'isolation - Laine de scorie - Carton bitumé à rainures - Carbolinéum - Plaques d'asphalte p. isolations
 Corde écrue et goudronnée.

Asphalte naturel de Travers
 Seules mines d'Asphalte en Suisse.

Reconnu le meilleur Asphalte

Représentants pour la Suisse :
E.-R. Zetter & C^o,
 à Soleure

Maison fondée en 1843. Marque de fabrique.

PIETRO ROMEGIALLI, ZURICH 3

Bubenbergstrasse, 2

Bubenbergstrasse, 2

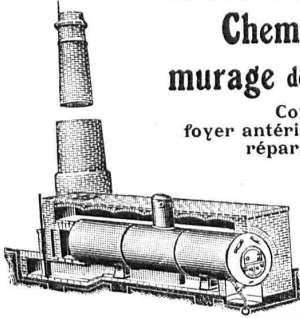
MAISON SPÉCIALE pour

Cheminées d'usines et murage de chaudières à vapeur

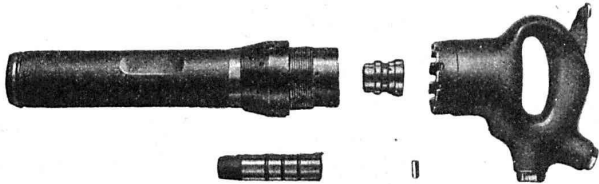
Construction de fours,
foyer antérieur, fondement de machines,
réparations en tous genres.

Continuellement stock de pierres réfractaires pour autel à évent. pour chaudières à vapeur, en trois grandeurs.

Adresse télégr. : Hochkaminbau Zurich
Téléphone : Selnu 85.22.



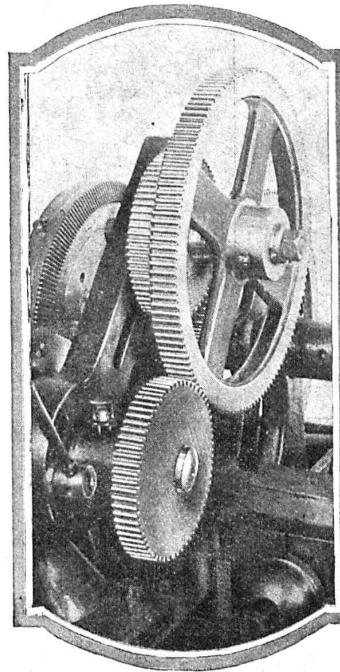
Installations d'air comprimé,
moins compliquées, beaucoup plus économiques
et sans le danger de l'électro-pneumatique.



A. SPECKEN, Forchstrasse, 34, ZURICH
représentant général de la

FRANKFURTER MASCHINENBAU A.-G.
ci-devant POKORNY & WITTEKIND, Frankfort s/M.

ENGRENAGES SILENCIEUX



Le fonctionnement des engrenages métalliques produit un bruit énervant. L'engrenage en métal s'use rapidement ; son fonctionnement produit un gaspillage de matériel et de force.

Le Condensite Celoron, variété F, est spécialement préparé pour la fabrication d'engrenages non-métalliques.

Les engrenages en Condensite Celoron résistent au frottement et durent presque indéfiniment. Ils sont imperméables à l'eau, aux huiles et aux graisses ; ils ne sont pas affectés par la chaleur.

Un engrenage en Condensite Celoron bien construit, bien monté et bien graissé dure plus longtemps que toute pièce du même genre constituée par un autre produit. Il ne nécessite aucune plaque de renforcement.

Les roues dentées en Condensite Celoron prolongent la durée des roues métalliques avec lesquelles elles sont conjuguées ; amortissant tous les chocs et toutes les vibrations, elles ralentissent considérablement l'usure.

Nous fournissons également une véritable fibre vulcanisée isolante.

Diamond State Fibre Company

Brigdeport, Pa. (Près Philadelphie) E. U. A.

Adresse télégraphique : « DYMNFYBR », Norristown.

Représentants :

Zwilchenbart, Ltd., 9, Place de la Gare, Bâle.

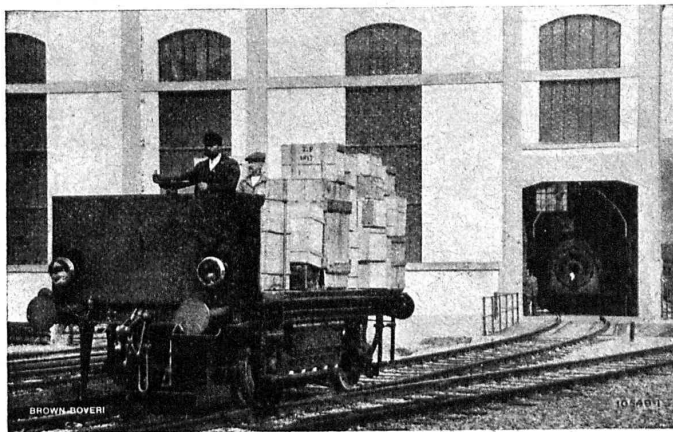


SOCIÉTÉ ANONYME

BROWN, BOVERI & C^{ie}, BADEN (Suisse)

Bureau Technique pour la Suisse Romande : Lausanne, Avenue de la Gare, 3 :: Téléphone 2159

Tracteurs à accumulateurs



Ces tracteurs peuvent dans tous les cas être livrés du stock.

Locomotives à accumulateurs

pour

chemins de fer industriels et spéciaux.

Wagons plate-forme à accumulateurs

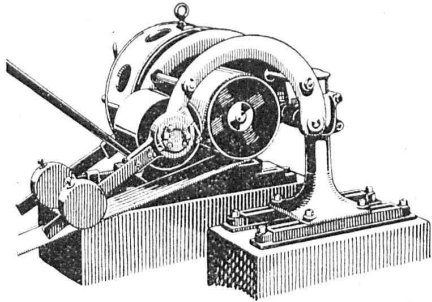
pour

manœuvres dans les gares et les fabriques.

Petits tracteurs à accumulateurs avec cabestan pour manœuvre dans les gares et sur des voies industrielles.



∞ SOCIÉTÉ DES USINES DE LOUIS DE ROLL ∞
SUCCURSALE: **USINE DE CLUS** CT. DE SOLEURE



LÉNIX TYPE B, agissant par dessus.

Concessionnaires pour la Suisse des

Transmissions **LÉNIX** brevetées

Transmissions directes avec grands rapports
et distances d'axes réduites.

Suppression des renvois. — Economie de force, de courroie et de place.

Poulies enrouleuses sur billes.

Nous avons livré plus de 8500 enrouleurs Lénix pour transmissions de force
jusqu'à 1000 chevaux et rapports de transmissions jusqu'à 1 : 25.

Installations complètes de transmissions modernes
avec paliers à graissage à bagues ou à billes, pour toutes les branches de l'industrie.

Machines-Outils de haute précision

GRANDS STOCKS en SCIES A RUBAN
diamètre des volants 700, 800, 900 mm. avec table inclinable.
Toutes nos machines sont construites avec roulement à billes.

Maison fondée
en 1846

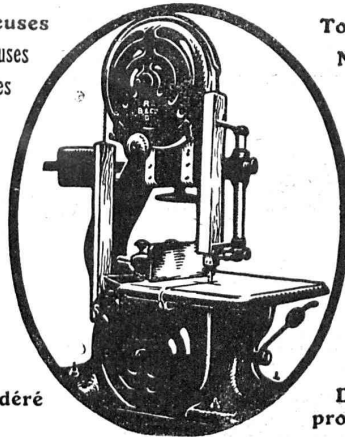


Maison fondée
en 1846

ÉTABLISSEMENTS
ROD. BRENNER & C^{IE}, BALE

Raboteuses
Dégauchoiseuses
Scies circulaires

Toupies
Mortaiseuses
Affûteuses



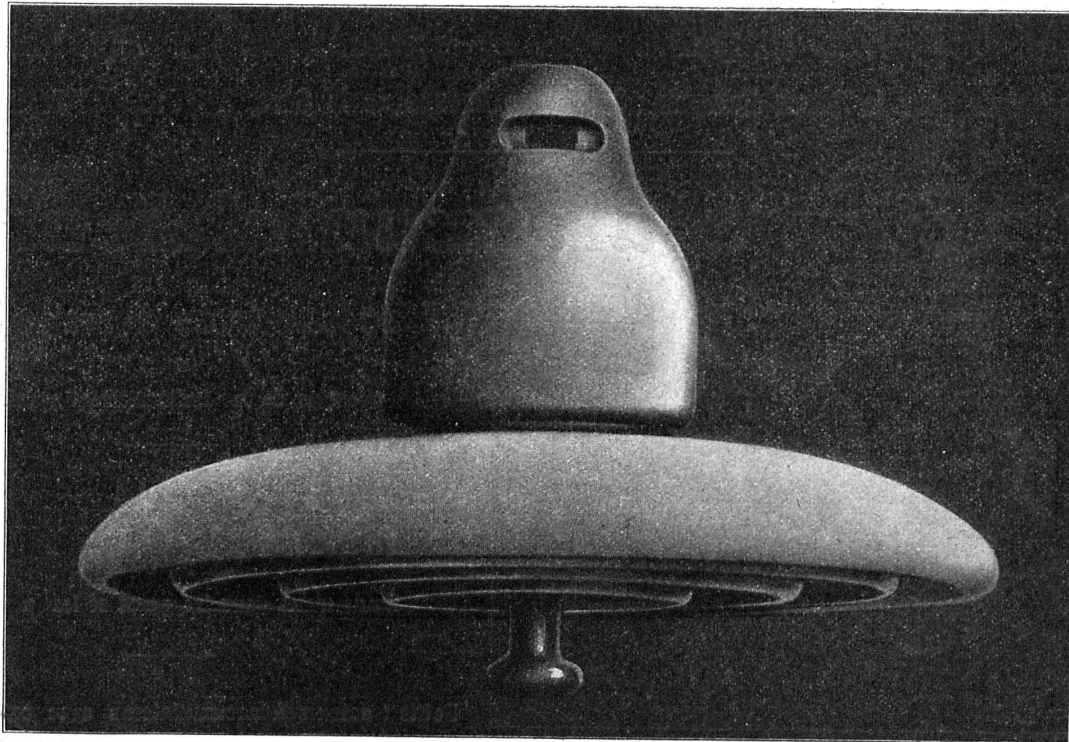
Prix modéré

Demandez
prospectus

Camille Bauer, Bâle

Représentant général pour la Suisse des fabriques de porcelaine
Ph. ROSENTHAL & C^{ie}, S. A., à Selb et Marktredwitz (Bavière)

Isolateurs à suspendre N° 10288 pour haute tension



Isolateurs à suspendre N° 10288 pour haute tension

Employés par les Usines électriques de la Lonza S. A., à Bâle, pour la LIGNE SION-MONTHEY (Walliser Sammelschiene)