

**Zeitschrift:** Bulletin technique de la Suisse romande  
**Band:** 49 (1923)  
**Heft:** 12

## Werbung

### Nutzungsbedingungen

Die ETH-Bibliothek ist die Anbieterin der digitalisierten Zeitschriften auf E-Periodica. Sie besitzt keine Urheberrechte an den Zeitschriften und ist nicht verantwortlich für deren Inhalte. Die Rechte liegen in der Regel bei den Herausgebern beziehungsweise den externen Rechteinhabern. Das Veröffentlichen von Bildern in Print- und Online-Publikationen sowie auf Social Media-Kanälen oder Webseiten ist nur mit vorheriger Genehmigung der Rechteinhaber erlaubt. [Mehr erfahren](#)

### Conditions d'utilisation

L'ETH Library est le fournisseur des revues numérisées. Elle ne détient aucun droit d'auteur sur les revues et n'est pas responsable de leur contenu. En règle générale, les droits sont détenus par les éditeurs ou les détenteurs de droits externes. La reproduction d'images dans des publications imprimées ou en ligne ainsi que sur des canaux de médias sociaux ou des sites web n'est autorisée qu'avec l'accord préalable des détenteurs des droits. [En savoir plus](#)

### Terms of use

The ETH Library is the provider of the digitised journals. It does not own any copyrights to the journals and is not responsible for their content. The rights usually lie with the publishers or the external rights holders. Publishing images in print and online publications, as well as on social media channels or websites, is only permitted with the prior consent of the rights holders. [Find out more](#)

**Download PDF:** 23.01.2026

**ETH-Bibliothek Zürich, E-Periodica, <https://www.e-periodica.ch>**



# Mammouth

Plaque d'asphalte souple, formée d'un tissu imprégné, fabriqué avec de l'asphalte

pur et ne contenant aucun produit provenant de la distillation du goudron de houille. Etanchéité et souplesse permanentes.

**Porolithe** ajouté au mortier de ciment, le rendant étanche contre les intempéries.

**Emulsion d'asphalte et Evéol** enduit résistant à l'eau douce pour murs, constructions en bois et fer; pour toitures et fondations, ponts ouvrages hydrauliques, toits plats, terrasses.

**ASPHALT-EMULSION S.A., ZURICH**

Hafnersstrasse, 7

Téléphone Selnau 4674

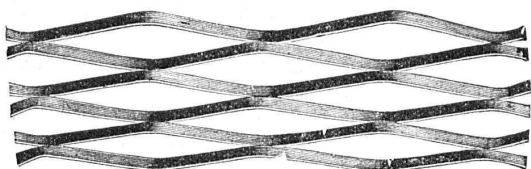
Société Suisse d'Explosifs  
**Cheddite & Dynamite**  
Téléphone 182 LIESTAL Téléphone 182

# EXPLOSIFS

de sûreté de tout genre et de toute puissance  
Dynamites, Mèches et Détonateurs  
**Cheddite, Telsite.**

Agents généraux pour la Suisse Romande:  
**PETITPIERRE Fils & C<sup>ie</sup>, Neuchâtel**  
Téléphone 3.45.

## MÉTAL DÉPLOYÉ



LAUSANNE

LAUSANNE

**FRANCILLON & C<sup>ie</sup>, Société anonyme**

## Portes blindées

munies des derniers perfectionnements  
anti-chalumeaux  
à l'abri du feu et de l'effraction  
fabriqués par la maison

**A. & R. WIEDEMAR**

Fondée en 1862

à Berne

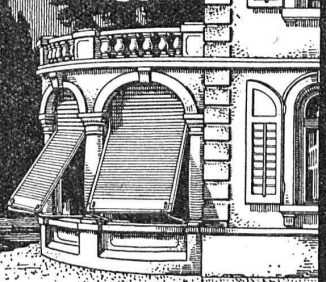
Fondée en 1862

Médaille d'Or: Exposition Nationale Suisse, Berne 1914

**W. BAUMANN  
HORGES  
SUISSE**

Représentant à Genève  
M. Jules Chappuis, Terrassière, 58

Maison fondée  
en 1860



**Volets à rouleaux. Stores à lames prismatiques  
Volets à panneaux Paravents**

## Offres d'exploitation de Brevets d'invention

**IMER & DE WURSTENBERGER** ci-devant  
**E. IMER-SCHNEIDER** INGÉNIEUR CONSEIL GENÈVE

Les propriétaires des brevets suisses suivants désirent entrer en relation avec des fabricants suisses, en vue de la fabrication des articles brevetés et seraient disposés à céder des licences d'exploitation ou à vendre leurs brevets:

- N° 92369 du 29 juillet 1920, **Compagnie des Bouchages Hermétiques Simplex**, pour: « Dispositif de fermeture pour boîtes métalliques ».
- N° 64268 du 18 septembre 1912, **Manufacture d'Horlogerie de Bèthune**, pour: « Bascule romaine à poids curseur automatique ».
- N° 85093 du 4 juin 1919, **Vickers Limited**, pour: « Arme à feu portative automatique ».
- N° 77663 du 20 juillet, 1915, **Société Chimique des Usines du Rhône (Anciennement Gilliard, P. Monnet & Cartier)**, pour: « Procédé de préparation d'un nouvel acétate de cellulose partiellement saponifié ».
- N° 88435 du 12 juin 1919, **W. J. Still**, pour: « Cylindre de moteur à combustion interne ». N° 89607 du 12 juin 1919, pour: « Piston de moteur à combustion interne ». N° 93390 pour: « Moteur polycylindrique à combustion interne » et N° 93895 pour: « Cylindre de moteur à gaz à circulation d'eau ».
- N° 80851 du 8 juillet 1918, **International de Lavand Manufacturing Corporation Limited**, pour: « Machine à mouler rotative ». N° 89981 du 9 juillet 1918, pour: « Machine pour la fabrication d'articles moulés de section transversale annulaire » et N° 90748 du 9 juillet 1918, pour: « Procédé pour la fabrication d'articles en métal ».
- N° 94527 du 5 juin 1920, **S. A. Impianti di Sollevamento per Acque Profonde**, pour: « Installation pour l'élévation de liquide au moyen d'air comprimé ».
- N° 94587 du 7 juillet 1919, **Ethelbert Merkle Fraser**, pour: « Installation pour la transmission de puissance d'un mobile moteur à un mobile entraîné » et N° 93463 du 31 mai 1920, pour: « Machine électrique pour transmettre la force ».

Prière d'adresser les offres ou propositions à **MM. Imer & de Würstemberger**, ci-devant **M. E. Imer-Schneider**, Ingénieur-Conseil, 59, rue du Stand, à Genève, qui les transmettront à qui de droit.

## A vendre

deux exemplaires entièrement neufs de l'Album Souvenir de la 45<sup>e</sup> Assemblée générale de la Société des Ingénieurs et des Architectes, 6 francs chacun.  
S'adresser à l'Indicateur Vaudois, Jumelles, 4, Lausanne.

## Architecte

demande conducteur travaux connaissant bien construction et mètres. Place durable. Références 1<sup>er</sup> ordre exigées.  
Adresser offres et conditions sous chiffre M 45079 X, Publicitas, Lausanne.  
M 45079 X

**IMPRIMERIE LA CONCORDE, Jumelles, 4, LAUSANNE**  
Imprimés en tous genres.

**DALLAGES DE VERRE  
ET BÉTON ARMÉ**



**P. CHIARA  
LAUSANNE**

### Dessinateur-architecte

ayant terminé son apprentissage dernièrement, cherche place en Suisse ou à l'étranger.

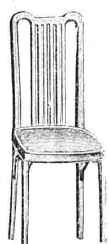
Ecrire sous chiffre 120, à l'Indicateur Vaudois, Lausanne.

### Installations sanitaires - Maison Daniel Perret

LAUSANNE, 6-8, Av. de Béthusy — Perret frères, LAUSANNE

Installation d'Usines, Villas, Salles de bains  
simples et modernes. — Système anglais.

**MAGASIN D'EXPOSITION ET DE VENTE**  
Maison fondée en 1888. **TÉLÉPHONE 9085.**



### S. A. FABRIQUES DE MEUBLES

Horgen-Glaris à Horgen

Maison suisse la plus importante pour

#### AMEUBLEMENT

de Salles de concert, théâtres, cinématographes, restaurants, cafés, salles à manger, vestibules etc.

**E. BECK, Perles près Bienne**

### Fabrique de cartons bitumés Ciment ligneux, masse collante

Carbolinéum, Vernis d'asphalte, «Ebol» enduit pour béton et fer, Asphalte pour parquets, Carton bitumé cannelé, tous les produits d'asphalte et de goudron.

### A vendre à l'état de neuf :

#### une chaudière horizontale

à deux tubes-foyers, diam. 2200 mm, long. 7900 mm.

Surface de chauffe: 80 m².  
9 1/2 atm.

#### une machine à vapeur verticale

Compound, 150 HP, avec distribution par tiroir, à détente variable par régulateur automatique, avec tous accessoires.

Adresser offres sous chiffre 121, à l'Indicateur Vaudois, Lausanne.

### IMPRIMERIE LA CONCORDE

Jumelles, 4 LAUSANNE Tél. 35,95

**Demandez à vos fournisseurs les  
véritables OUTILS Marque**

## R. STOCK & C<sup>IE</sup>

Mèches hélicoïdales en acier carbone et acier rapid. — Alésoirs, fraises, tarauds, etc.

Dépôtaires : Tous les bons magasins d'outillage et de quincailleries.

Dépositaire général pour la Suisse :

## N. STRUBL-OTT, BALE

## MISE AU CONCOURS d'une place de professeur.

Ensuite de démission du titulaire, une place de professeur à la Section électro-technique au Technicum Cantonal de Bienne est à repourvoir. Entrée en fonctions le 27 septembre 1923. Enseignement en français et en allemand : *Théorie de l'électro-technique, procédés de mesurage et laboratoire y relatif, installations électriques et projets* (théorie et exercices pratiques de construction) et *technique du courant à faible tension* (télégraphie, téléphonie et radiotechnique).

Pour de plus amples renseignements concernant les obligations et les avantages, s'adresser à la Direction du Technicum.

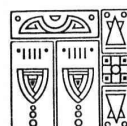
Les inscriptions accompagnées du curriculum vitae et des pièces à l'appui sur les études techniques universitaires et sur l'expérience pratique, ainsi que du certificat médical sont à adresser, jusqu'au 30 juin 1923, à la Direction du Département de l'Intérieur du Canton de Berne.

Berne, le 4 juin 1923.

P. 4006 Y.

Le Directeur du Département de l'Intérieur  
du Canton de Berne :

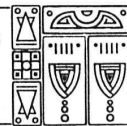
**D<sup>r</sup> H. TSCHUMI.**



**Imprimerie La Concorde**

Jumelles, 4, Lausanne

TRAVAUX EN TOUS GENRES



# INDICATEUR VAUDOIS

**Recueil des Adresses de Lausanne et du Canton de Vaud**  
publié par la **Société Suisse d'Édition, 4, Jumelles, Lausanne.**

Paraît au commencement de chaque année.

En souscription En librairie

**I<sup>re</sup> Partie :** adresses de Lausanne par ordre alphabétique et professionnel ... Fr. 6.50 7.50

**II<sup>e</sup> Partie :** adresses de Lausanne par ordre de rues, villas, sociétés, renseignements, etc. ... Ne se vend pas seule

**III<sup>e</sup> Partie :** adresses des autres communes du canton ... Fr. 6.50 7.50

**I<sup>re</sup> et II<sup>e</sup> Parties réunies** ... » 11.— 13.—

**I<sup>re</sup> et II<sup>e</sup>** » » » 11.— 13.—

**I<sup>re</sup>, II<sup>e</sup> et III<sup>e</sup>** » » (Complet) » 15.— 17.—

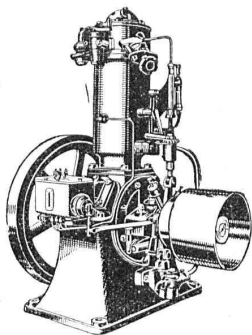
En souscription En librairie

# WEBER & C<sup>ie</sup>, Uster-Zurich

Ateliers de constructions mécaniques et fonderie

Spécialité depuis plus de 20 ans :

## MOTEURS



à huile lourde,  
à pétrole lampant,  
à essence ou à gaz

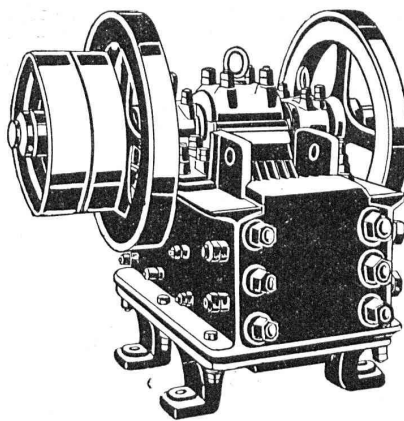
pour l'industrie,  
pour l'agriculture  
et pour bateaux de transport  
et de pêche

Machines automobiles à  
scier et à fendre le bois  
de chauffage

DEMANDEZ CATALOGUE ET RÉFÉRENCES

# U. AMMANN, Ateliers de Construction

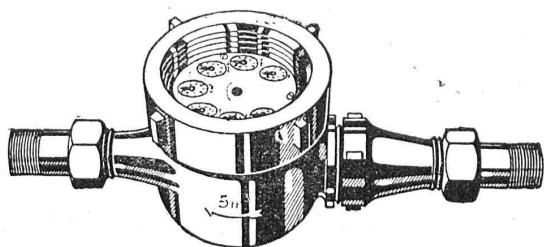
LANGENTHAL (Suisse)



Installations  
complètes  
de broyage,  
triage  
et transport

pour  
Entreprises de  
travaux publics

(exploitations de  
carrières, construc-  
tion de routes,  
voies ferrées, bar-  
rages, entreprises  
hydro-électriques,  
fabriques de carbu-  
re, chaux, ciment,  
gypse, etc.)



## COMPTEURS à EAU

CADRANS NOYÉS et CADRANS SECS

Réparations de tous systèmes. — DEMANDEZ PROSPECTUS

**A. Bürgin & C<sup>ie</sup>**, Fabrique suisse de compteurs à eau, **Bâle**

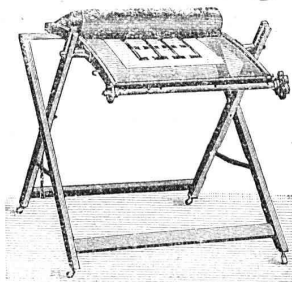
Station de vérification 4

Téléphone 6739

Seule fabrique suisse fabriquant ses compteurs entièrement en Suisse.

Représentants pour la Suisse: PETITPIERRE FILS & Co, NEUCHÂTEL

## Appareils à héliographier



Catalogue  
sur  
demande.

**Charles EBNER, Schaffhouse**  
Rhein-Quai, 12.



Gegründet 1851.

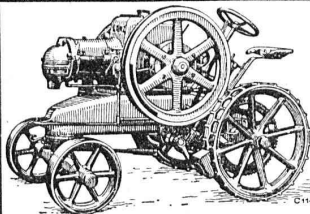
Téléphone 24

Eque de CARTON BITUMÉ et de CIMENT LIGNEUX

Télégr.: Asphalt

**HORGEN**

Tapis d'isolation - Laine de scorie - Carton bitumé à  
rainures - Carbolinéum - Plaques d'asphalte p. isolations  
Corde écrue et goudronnée.



**AUTO-MOTEUR à huile lourde**

« **BULLDOG** » Marque LANZ, 12 HP.

pouvant servir comme tracteur sur  
route. Fonctionnement irréprocha-  
ble à l'huile lourde, consommation  
du combustible par jour de travail  
seulement 5 francs approximatif.

Demandez offres s. v. p. à

Ed. Flatter & Cie, Walchestr., 21, Zurich

**Pierres de Lauvon**  
en tous genres  
**Carrières Jurassiennes S<sup>A</sup>**  
**Lauvon**

## Asphalte naturel de Travers

Seules mines d'Asphalte en Suisse.

Reconnu le meilleur Asphalte

Représentants pour la Suisse:

**E.-R. Zetter & C<sup>o</sup>**,  
à Soleure

Maison fondée en 1843.



Marque de fabrique.



# FAVARGER & C<sup>o</sup>, S.A.

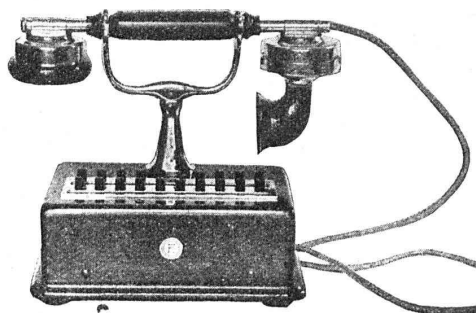
NEUCHÂTEL (Suisse)



## TÉLÉPHONES INDUSTRIELS



Sonnettes, tableaux et accessoires



## Horloges électriques

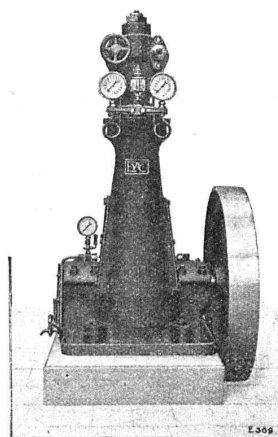
Appareils de contrôle de rondes  
pour veilleurs de nuit.

Avertisseurs en tous genres.

# ESCHER WYSS & C<sup>IE</sup> S.A.

Zurich  
Suisse

A174



## Machines frigorifiques et à glace

à acide carbonique et à ammoniacque

32/23



Spécialités :

## Foreuses à main

à commande électrique  
pour tous genres de courants.

## C. E. Fein

Zurich, Rennweg 35.

Marteaux électro-pneumatiques à river, buriner, etc.  
Machines à meuler à main à commande électrique.

## IMPRIMERIE LA CONCORDE

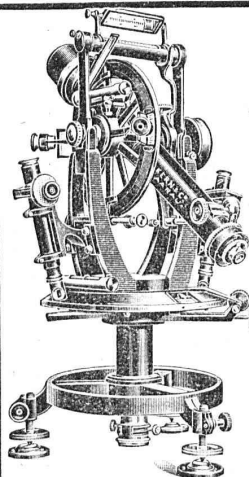
Direction :

### LAUSANNE

Th. Pache-Tanner  
J. Pache-Vuitel

JUMELLES, 4  
Téléphone 35 95

Impressions commerciales et artistiques  
Tirages en couleurs, illustrations, Labels  
Journaux, volumes, brochures, catalogues  
Circulaires :: Enveloppes :: Programmes  
Cartes de visite et d'adresse, Obligations  
Faire-part, Registres :: Algèbre, Musique



## Kern AARAU

Téodolites

Instruments de nivellement

Boîtes de  
Compas de précision

CATALOGUES GRATIS

Kern & C<sup>ie</sup> Société Anonyme Aarau

# FONDERIE PAUL PERRET & C<sup>ie</sup>, LAUSANNE

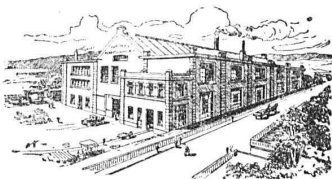
Rue de Genève - Tél. 26.60

Maison fondée en 1895

Rue de Genève - Tél. 26.60

## Fonderie de Fer

Fontes pour machines sur modèles et au trousseau, jusqu'à 10,000 kg. — Fontes de bâtiments et de voirie. Articles en séries. Fontes spéciales pour l'industrie chimique.

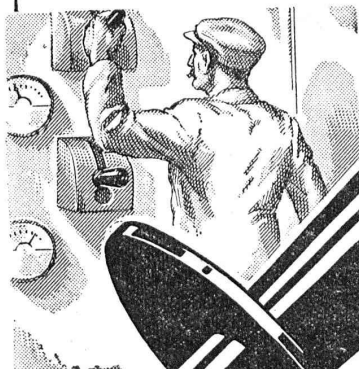


## Fonderie de Cuivre

Bronzes phosphoreux, aluminium et tous autres alliages. — Installation moderne. Machines à mouler. — Livraisons rapides.

# MATÉRIEL ISOLANT

pour toutes les Industries Électriques



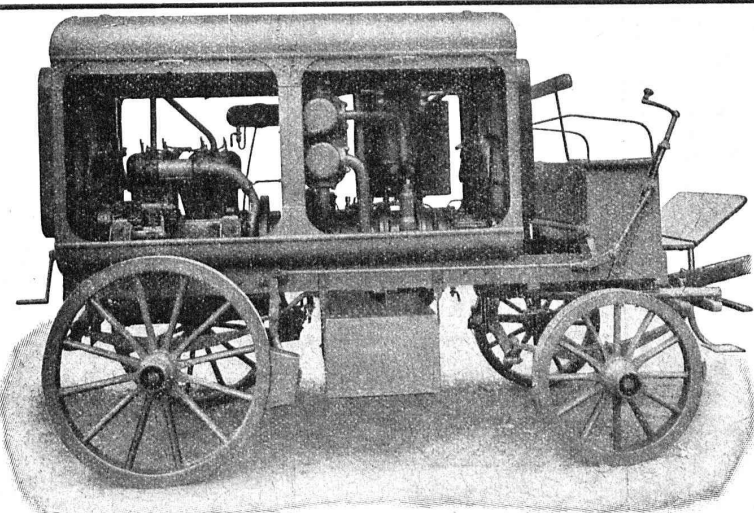
PRO  
PRA

# CORNITE

Prière demander offres.

**WEIDMANN**  
**SOC. AN. RAPPERSWIL**  
près Zurich - Suisse

Société Suisse pour la Construction de Locomotives et de Machines, Winterthur



Moto-Compresseur sur char.

## AIR COMPRIMÉ

jusqu'à 16 atmosphères

## VIDE

jusqu'à 99,9 %

Compresseurs et Pompes  
à vide rotatifs

DEMANDEZ PROSPECTUS ET DEVIS

**C.F. WEBER S.-A., Leipzig-Pl. SUCCURSALE: MUTTENZ-BALE**

Téléphone 12

**Fabrique de cartons bitumés et de produits de goudron**

Télégrammes :  
Nonnenmühle

Maison de 1er ordre pour la livraison de

**Plaques isolantes asphaltées en toutes épaisseurs et en tous genres,  
Vernis d'asphalte, Antiélaéolithe, Asphalte pour parquets, Carbolinéum,  
Mastic d'asphalte pour divers usages, Matières désinfectantes**

**S. A. Hasler**

ci-devant  
l'atelier des télégraphes de G. Hasler

**Berne**



**Appareils téléphoniques**

Prix-courant sur demande

**Le Plancher sans joints Durament**

incombustible  
calorique  
- inaltérable -

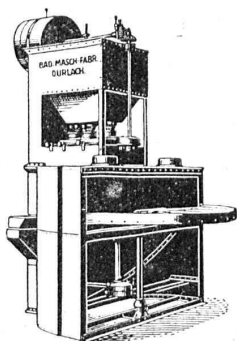
pour Fabriques, Bâtiments publics et privés

le plus économique, durable et hygiénique

**Zurich, 1**  
Selnaustrasse, 3

**Fabrique de Planchers Durament, G. WIRTH & Cie**

**Berne**  
Mattenhofstr., 18



Appareil avec table rotative

**Appareil à jet de sable**

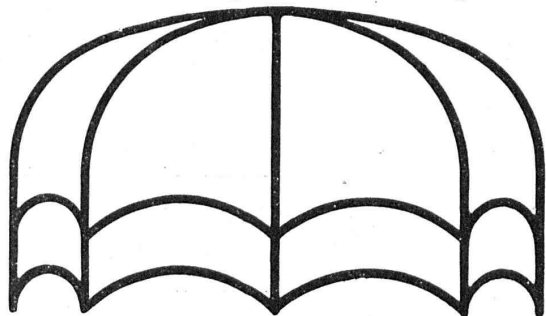
modèle le plus récent pour les usages les plus variés  
D. R. P. — D. R. G. M.

**Installations complètes pour fonderies de fer,  
d'acier et d'autres métaux**

**Société badoise de constructions mécaniques, Durlach**  
Représentants pour la Suisse : **H. HAAS & Cie, Berne**  
Gutenbergstrasse 5 — Téléphone Bollwerk 69.69

**CARCASSES D'ABAT-JOUR**

exécution très soignée, soudées à l'autogène.



**Emile Scholer, Bâle I.** — Demandez le nouveau catalogue.

**Bovard & Bugnion**

ci-devant : **Mathey-Doret & Cie**

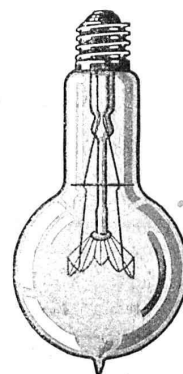
**Brevets d'invention**

Marques - Dessins et Modèles

Bollwerk, 17 **BERNE** Bollwerk, 17

Manufacture de Papiers  
**STOUKY, BAUMGARTNER & C'**  
LAUSANNE et RENENS

Spécialité de Papiers  
utilisés dans l'Industrie du Bâtiment.



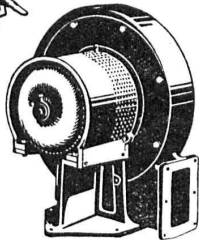
**LAMPES**

à filament étiré

1 Watt et 1/2 Watt

Fabrication exclusivement suisse

**LUMIÈRE S.A.**  
**GOLDAU (Suisse)**



Type S A V

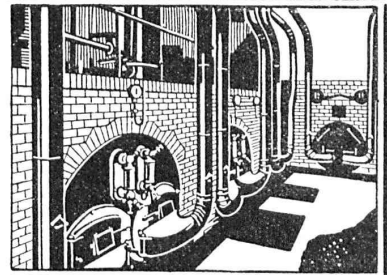
## VENTILATION S.A. STAEFA

Anciennes Maisons F. Wunderli, Uster et Kundig, Zurich-Bâle

Transport pneumatique de copeaux et sciures  
Dépoussiérage de machines d'horlogerie  
avec récupération des déchets par filtrage  
Ventilateurs pour forges et tous usages industriels  
Turbines à air à grands débits

Représentation pour la Suisse romande:

CH. ROLLI, INGÉNIEUR, MONTREUX



Installation de soufflerie sous grille « Fehn » pour combustibles povere

## Usines Métallurgiques Suisses SELVE & C<sup>ie</sup>

Téléphones N° 107, 561 et 828.

Thoune

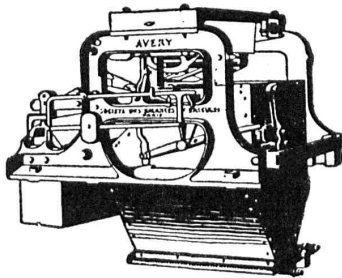
Télégrammes : MÉTALLWERKE

Fil de cuivre. — Câble de cuivre. — Fils de contact ronds et profilés pour chemins de fer et tramways — Bandes de cuivre. — Feuilles de cuivre. — Barres de cuivre.

Fil d'aluminium — Câbles d'aluminium pur. — Câbles d'aluminium avec âme d'acier.

Fil de bronze pour téléphones. — Câbles de bronze de la plus haute résistance et conductibilité.

Laiton en planches, en bandes découpées et sans fin, rondelles, Disques, tringles, fils en torches, etc.  
Tombac, — Métaux pour munitions. — Métaux pour monnaies. — Bimétaux. — Maillechort.



## BALANCES AUTOMATIQUES et ENREGISTREUSES

Usine à Paris :

Société des Balances et  
Bascules

26, rue Cadet, Paris IX<sup>e</sup>



pour :

Céréales, Ciments,  
Usines à gaz, Sucres,  
Cafés, Ensacheuses,  
etc.

BIRMINGHAM - PARIS

REPRÉSENTANTS EN SUISSE : SOCIÉTÉ D'ÉTUDES TECHNIQUES ET INDUSTRIELLES

Téléphone : N° 9005 S. E. T. I. 4, rue Pichard, LAUSANNE Télég. : SETI Lausanne

## CHEMINÉES SCHOFER

assurent un tirage excellent par tous les temps,  
aèrent les locaux d'habitation et économisent de la place.

CANAUX SCHOFER ET ISOLIT  
BUREAU DE VENTE, BERNE

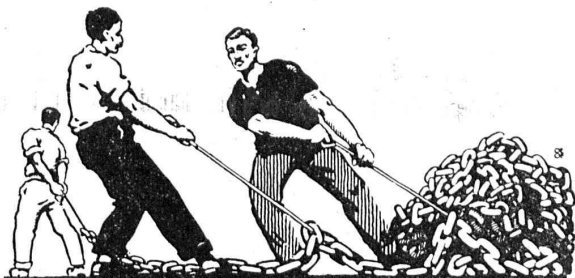
## Carte du Canton de Vaud

Echelle 1 : 250 000.

COMMUNES, CERCLES, DISTRICTS. Coloriée par districts.

Prix : 1 franc.

A la Société Suisse d'Édition, Lausanne  
et librairies



## UNION SOCIÉTÉ ANONYME À BIENNE

Première Fabrique Suisse de Chaînes soudées  
par procédé électrique breveté.

USINE À MÂCHE.

Chaînes en tous genres pour l'Industrie.

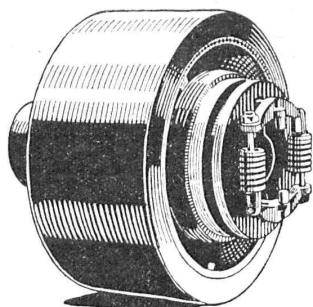
Chaînes calibrées et éprouvées à double résistance pour  
grues, monte-charges, palans et toutes sortes d'appareils  
de levage. Chaînes pour élévateurs et transporteurs,  
Chaînes à lier pour chemins de fer, Chaînes de charge  
pour fonderies etc. Chaînes antidérapantes pour automobiles.

LES COMMANDES SONT REÇUES PAR  
TRÉFILIERIES RÉUNIES S. A. BIENNE  
S. A. DES FORGES ET USINES DE MOOS, LUCERNE  
H. HESS & C<sup>ie</sup>, PILGERSTEG-RUTI (ZURICH)





∞ SOCIÉTÉ DES USINES DE LOUIS DE ROLL ∞  
SUCCURSALE: **USINE DE CLUS** CT. DE SOLEURE



Embrayage Benn, type H.

## EMBRAYAGE BENN

Breveté dans tous les pays industriels.

**Embrayage à friction perfectionné par plusieurs années d'expériences.**

Complètement fermé. — Aucune partie saillante.  
Surfaces frottantes en forme de disques.

Peut être embrayé ou débrayé pendant la marche  
et en pleine charge quelle que soit sa vitesse.

### INSTALLATIONS DE TRANSMISSIONS

avec paliers à graissage à bagues ou à billes pour toutes les branches de l'industrie.

## Machines-Outils de haute précision

GRANDS STOCKS en SCIES A RUBAN  
diamètre des volants 500, 800, 900 mm. avec table inclinable.  
Toutes nos machines sont construites avec roulement à billes.

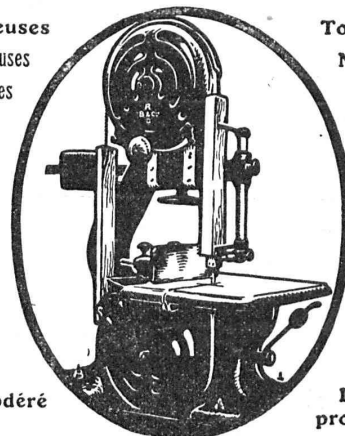
Maison fondée  
en 1846



Maison fondée  
en 1846

ÉTABLISSEMENTS  
**ROD. BRENNER & C<sup>IE</sup>, BALE**

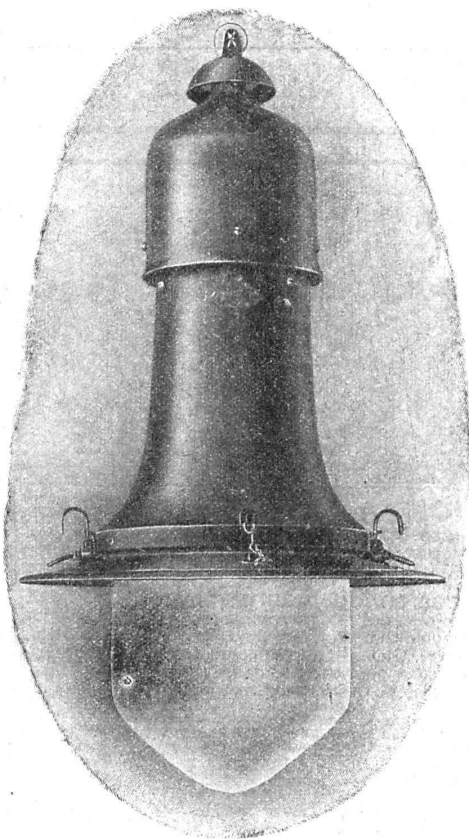
Raboteuses  
Dégauçisseuses  
Scies circulaires



Toupies  
Mortaiseuses  
Affûteuses

Prix modéré

Demandez  
prospectus



## CAMILLE BAUER, Bâle

### Fournitures électriques en gros

Vente exclusive pour la Suisse  
des

## Armatures „Kandem“

pour lampes ½ Watt

avec douilles Edison ou Goliath réglables à l'extérieur

Emaillées au feu. ~ Inoxydables. ~ Aération parfaite.

Intérieur inaccessible à la pluie.

Les Armatures «Kandem» réunissent tous les progrès  
faits dans le domaine de l'éclairage électrique.

LIVRAISON IMMÉDIATE DEPUIS BALE