

Zeitschrift: Bulletin technique de la Suisse romande
Band: 49 (1923)
Heft: 11

Werbung

Nutzungsbedingungen

Die ETH-Bibliothek ist die Anbieterin der digitalisierten Zeitschriften auf E-Periodica. Sie besitzt keine Urheberrechte an den Zeitschriften und ist nicht verantwortlich für deren Inhalte. Die Rechte liegen in der Regel bei den Herausgebern beziehungsweise den externen Rechteinhabern. Das Veröffentlichen von Bildern in Print- und Online-Publikationen sowie auf Social Media-Kanälen oder Webseiten ist nur mit vorheriger Genehmigung der Rechteinhaber erlaubt. [Mehr erfahren](#)

Conditions d'utilisation

L'ETH Library est le fournisseur des revues numérisées. Elle ne détient aucun droit d'auteur sur les revues et n'est pas responsable de leur contenu. En règle générale, les droits sont détenus par les éditeurs ou les détenteurs de droits externes. La reproduction d'images dans des publications imprimées ou en ligne ainsi que sur des canaux de médias sociaux ou des sites web n'est autorisée qu'avec l'accord préalable des détenteurs des droits. [En savoir plus](#)

Terms of use

The ETH Library is the provider of the digitised journals. It does not own any copyrights to the journals and is not responsible for their content. The rights usually lie with the publishers or the external rights holders. Publishing images in print and online publications, as well as on social media channels or websites, is only permitted with the prior consent of the rights holders. [Find out more](#)

Download PDF: 24.01.2026

ETH-Bibliothek Zürich, E-Periodica, <https://www.e-periodica.ch>

MAMMOUTH



Isolierstoff
für Hoch- u. Tiefbau-

Mammouth

Plaque d'asphalte souple, formée d'un tissu imprégné, fabriqué avec de l'asphalte

pur et ne contenant aucun produit provenant de la distillation du goudron de houille. Etanchéité et souplesse permanentes.

Porolithe ajouté au mortier de ciment, le rendant étanche contre les intempéries.

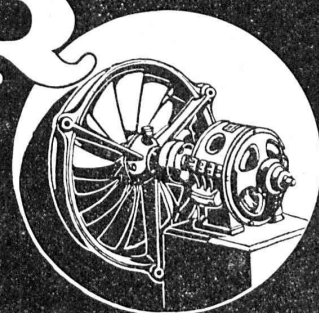
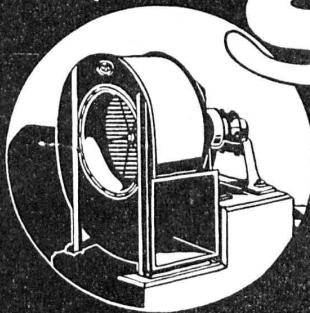
Emulsion d'asphalte et Evéol enduit résistant à l'eau douce pour murs, constructions en bois et fer; pour toitures et fondations, ponts ouvrages hydrauliques, toits plats, terrasses.

ASPHALT-EMULSION S.A., ZURICH
Hafnerstrasse, 7
Téléphone Selnau 4674

VENTILATEURS

SULZER

pour
chauffage et ventilation



SULZER FRÈRES, SOCIÉTÉ ANONYME, WINTERTHUR (SUISSE)



reconnu la meilleure peinture pour
l'intérieur et l'extérieur

Très brillante ou mate

Bl 619 g

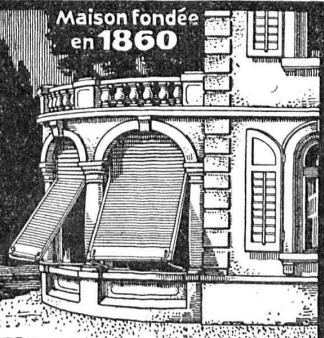
Représentant général pour la Suisse :

C. HAESSIG, Rue Dufour 53, BALE

**W. BAUMANN
HORGEN
SUISSE**

Représentant à Genève
M. Jules Chappuis, Terrassière, 58

Maison fondée
en 1860



**Volets à rouleaux, Stores à lames prismatiques
Volets à panneaux Paravents**

Offres d'exploitation de Brevets d'invention
IMER & DE WURSTEMBERGER ci-devant
E. IMER-SCHNEIDER INGÉNIEUR CONSEIL GENEVE

Les propriétaires des brevets suisses suivants désirent entrer en relation avec des fabricants suisses, en vue de la fabrication des articles brevetés et seraient disposés à céder des licences d'exploitation ou à vendre leurs brevets :

N° 95717 du 16 mai 1919, **Variable Pumps & Motors Limited in Liquidation**, pour : « Machine rotative pouvant servir comme pompe ou moteur ».

N° 60789 du 4 avril 1912, **Societa Anonima Brevetti Beccari** et addition N° 68766 du 4 février 1914, pour : « Installation pour fixer les produits ammoniacaux qui se dégagent pendant la fermentation du fumier et des matières organiques azotées ».

N° 94912 du 12 juin 1920, **Alfred Bonom**, pour : « Turbine réversible à fluide gazeux ».

Prière d'adresser les offres ou propositions à **MM. Imer & de Würstemberger**, ci-devant **M. E. Imer-Schneider**, Ingénieur-Conseil, 59, rue du Stand, à Genève, qui les transmettront à qui de droit.

Entreprise immobilière et construction bien introduite à Berne, cherche

Architecte

expérimenté, disposé à s'intéresser avec capital, lequel serait garanti par immeuble. Adresser offres sous chiffre G. 3605 Y., à *Publicitas*, Berne.

DEUX
dessinateurs-architectes

ayant des connaissances approfondies d'urbanisme,

sont demandés

pour l'étude d'un projet de cité-jardin de 170 hectares. Adresser offres, prétentions, références à M. Louis Rey, Architecte de la Ville de Chauny, 57, Boulevard Malesherbes, Paris.
P 5350 O

SOUMISSION
pour le
Chauffage du Temple
de la
Commune d'Yverdon.

La Commune d'Yverdon ouvre un concours entre les constructeurs suisses pour l'installation du chauffage dans le Temple paroissial.

S'adresser jusqu'au 1^{er} juin inclusivement à la Secrétairerie municipale qui enverra aux intéressés les pièces nécessaires. La Municipalité n'ayant aucun parti pris examinera impartialement tous les systèmes qui lui seront proposés.

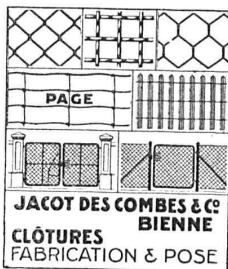
A 92 L.

Yverdon, le 19 mai 1923.

Municipalité d'Yverdon.



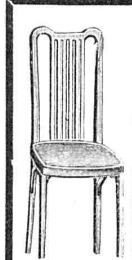
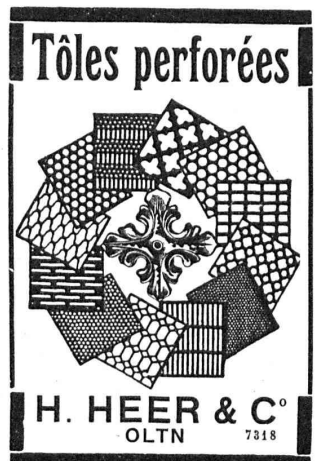
IMPRIMERIE LA CONCORDE
Jumelles, 4 LAUSANNE Tél. 35.95



Soudure argent

pour tout usage et à différents prix
env. 50 sortes (à 2448 g.)

AUFRANC & Co, S. A.
BIENNE



S. A. FABRIQUES DE MEUBLES
Horgen-Clariss à Horgen

Maison suisse la plus importante pour

AMEUBLEMENT

de Salles de concert, théâtres, cinémathèques, restaurants, cafés, salles à manger, vestibules etc.

INDICATEUR VAUDOIS

Livre d'adresses de Lausanne et du Canton de Vaud. — Dans toutes librairies

LIBRAIRIE F. ROUGE & Co

Rue Haldimand, 6 LAUSANNE 6, Rue Haldimand

En souscription jusqu'au 31 mai :

Etude sur le cadastre

par le Dr L. HEGG.

4 vol. format gr. in-4° (24 × 32) imprimé sur beau papier, comprenant 200 pages, 89 figures dont 25 avec couleurs : plans et cadastres des différentes époques, cartes, tableaux, formulaires, etc.

Prix de souscription 17 francs, argent suisse.

Envoi gratis et franco du prospectus.

E. BECK, Perles près Bienne

Fabrique de cartons bitumés
Ciment ligneux, masse collante

Carbolinéum, Vernis d'asphalte, «Ebol» enduit pour béton et fer, Asphalte pour parquets, Carton bitumé cannelé, tous les produits d'asphalte et de goudron.

LIBRAIRIE F. ROUGE & Co

Rue Haldimand, 6 LAUSANNE 6, Rue Haldimand

VARINOIS, M. — La soudure électrique. — Soudure par résistance, soudure à l'air. — Machines à souder. — Exemples de travaux. — Gr. in-8, relié. — Francs français 70.75

CRÄGER, W.-P. — La construction des grands bar-rages en Amérique. — In-8. Fr. 12.50

MAURER, P. — Aide-mémoire et schémas de l'en-treprenneur électricien. — In-18. Fr. 16.—

ELLGASS, G. — Calcul pour mécaniciens. — Manuel à l'usage des écoles professionnelles. Fr. 3.—

Bonification de 50 % sur les ouvrages publiés en France. A partir de 50 fr., paiement en argent français plus une majora-tion de 10 % pour frais de port et d'emballage.

INDICATEUR VAUDOIS

Recueil des Adresses de Lausanne et du Canton de Vaud
publié par la **Société Suisse d'Édition, 4, Jumelles, Lausanne.**

Paraît au commencement de chaque année.

En souscription En librairie

I^{re} Partie : adresses de Lausanne par ordre alphabétique et profession-nel Fr. 6.50 7.50

II^e Partie : adresses de Lausanne par ordre de rues, villas, sociétés, ren-seignements, etc. Ne se vend pas seule



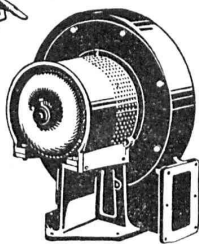
En souscription En librairie

III^e Partie : adresses des autres com-munes du canton Fr. 6.50 7.50

I^{re} et II^e Parties réunies » 11.— 13.—

I^{re} et II^e » » » 11.— 13.—

I^{re}, II^e et III^e » » (Complet) » 15.— 17.—



Type S A V

VENTILATION S.A. STAEFA

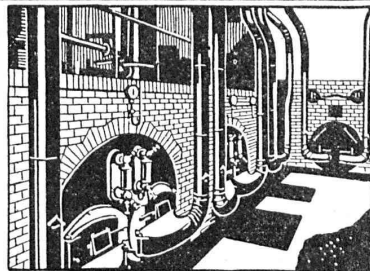
Anciennes Maisons F. Wunderli, Uster et Kundig, Zurich-Bâle

Transport pneumatique de copeaux et sciures
Dépoussiérage de machines d'horlogerie
avec récupération des déchets par filtrage

Ventilateurs pour forges et tous usages industriels
Turbines à air à grands débits

Représentation pour la Suisse romande:

CH. ROLLI, INGÉNIEUR, MONTREUX



Installation de soufflerie sous grille « Föhn » pour combustibles pauvres

Usines Métallurgiques Suisses SELVE & C^{ie}

Téléphones N° 107, 561 et 828.

Thoune

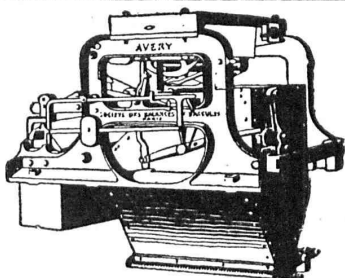
Télégrammes: MÉTALLWERKE

Fil de cuivre. — Câble de cuivre. — Fils de contact ronds et profilés pour chemins de fer et tramways — Bandes de cuivre. — Feuilles de cuivre. — Barres de cuivre.

Fil d'aluminium — Câbles d'aluminium pur. — Câbles d'aluminium avec âme d'acier.

Fil de bronze pour téléphones. — Câbles de bronze de la plus haute résistance et conductibilité.

Laiton en planches, en bandes découpées et sans fin, rondelles, Disques, tringles, fils en torches, etc.
Tombac, — Métaux pour munitions. — Métaux pour monnaies. — Bimétaux. — Maillechort.



BALANCES AUTOMATIQUES et ENREGISTREUSES

Usine à Paris:

Société des Balances et
Bascules

26, rue Cadet, Paris IX^e

AVERY

pour:

Céréales, Ciments,
Usines à gaz, Sucres,
Cafés, Ensacheuses,
etc.

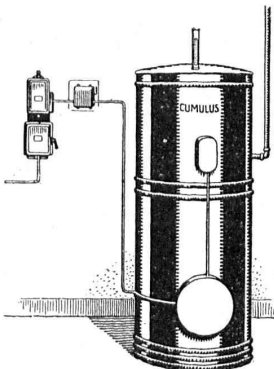
BIRMINGHAM - PARIS

REPRÉSENTANTS EN SUISSE: SOCIÉTÉ D'ÉTUDES TECHNIQUES ET INDUSTRIELLES

Téléphone: N° 9005 S. E. T. I. 4, rue Pichard, LAUSANNE Télég.: SETI Lausanne

Le chauffe-eau électrique « Cumulus » TYPE ÉCONOMIQUE

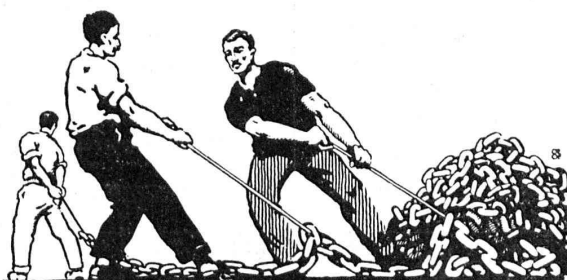
offre des avantages considérables par rapport aux
chauffe-eau ordinaires.



Demandez
notre prospectus 63F

Fabrique
d'Appareils électriques
Fr. SAUTER S. A.

Bureau technique à Genève
25, Boulevard Georges Favon



UNION SOCIÉTÉ ANONYME À BIENNE

Première Fabrique Suisse de Chaînes soudées
par procédé électrique breveté.

USINE À MÂCHE.

Chaînes en tous genres pour l'Industrie.

Chaînes calibrées et éprouvées à double résistance pour
grues, monte-charges, palans et toutes sortes d'appareils
de levage. Chaînes pour élévateurs et transporteurs,
Chaînes à lier pour chemins de fer, Chaînes de charge
pour fonderies etc. Chaînes antidérapantes pour automobiles.

LES COMMANDES SONT REÇUES PAR
TRÉFILIERES RÉUNIES S. A., BIENNE
S. A. DES FORGES ET USINES DE MOOS, LUCERNE
H. HESS & C^{ie}, PILGERSTEG-RUTI (ZURICH)

C.F. WEBER S.-A., Leipzig-Pl. SUCCURSALE: MUTTENZ-BALE

Téléphone 12

Fabrique de cartons bitumés et de produits de goudron

Télégrammes :
Nonnenmühle

Maison de 1er ordre pour la livraison de

Plaques isolantes asphaltées en toutes épaisseurs et en tous genres,
Vernis d'asphalte, Antiélaéolithe, Asphalte pour parquets, Carbolinéum,
Mastic d'asphalte pour divers usages, Matières désinfectantes

S. A. Hasler

ci-devant
l'atelier des télégraphes de G. Hasler

Berne



Appareils téléphoniques

Prix-courant sur demande

Le Plancher sans joints Durament

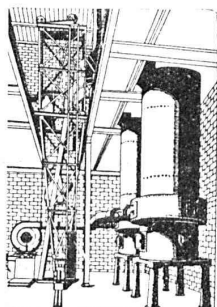
incombustible
calorique
- inaltérable -

pour Fabriques, Bâtiments publics et privés — le plus économique, durable et hygiénique

Zurich, 1
Selnaustrasse, 3

Fabrique de Planchers Durament, G. WIRTH & C^{ie}

Berne
Mattenhofstr., 18



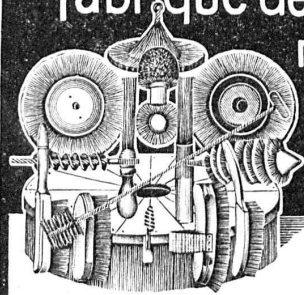
Machines pour fonderies

constructions modernes et pour toutes les puissances

Installations complètes pour fonderies de fer,
d'acier et d'autres métaux.

Société badoise de constructions mécaniques, Durlach
Représentants pour la Suisse : H. HAAS & C^{ie}, Berne
Gutenbergstrasse, 5 — Téléphone Bollwerk 69.69

Fabrique de Brosses métalliques



Jacq. Thoma
Winterthour (Suisse)

Brosses métalliques
pour toutes industries.

Bovard & Bugnion

ci-devant : Mathey-Doret & C^{ie}

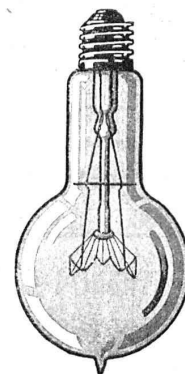
Brevets d'invention

Marques - Dessins et Modèles

Bollwerk, 17 BERNE Bollwerk, 17

Manufacture de Papiers
STOUKY, BAUMGARTNER & C^{ie}
LAUSANNE et RENENS

Spécialité de Papiers
utilisés dans l'Industrie du Bâtiment.



LAMPES

à filament étiré

1 Watt et 1/2 Watt

Fabrication exclusivement suisse

LUMIÈRE S.A.
GOLDAU (Suisse)

IMPRIMERIE LA CONCORDE, Jumelles, 4, LAUSANNE

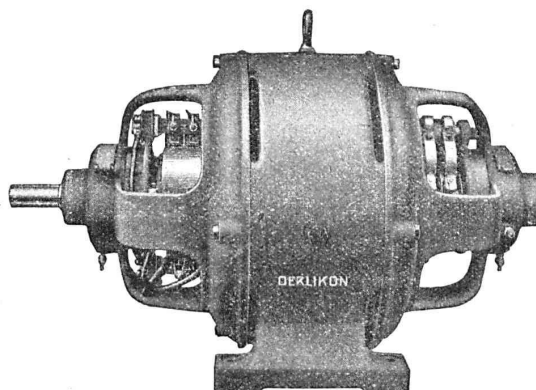
Imprimés en tous genres.

Ateliers de construction **OERLIKON**

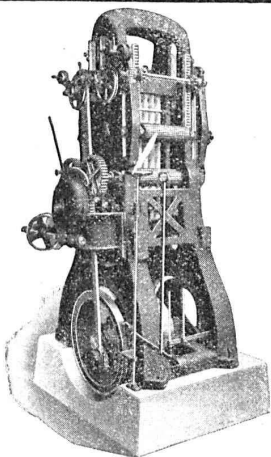
Bureau de **LAUSANNE**
GARE DU FLON

Convertisseur triphasé - continu
pour 20 k. V. A.

Commutatrice
de courant triphasé en courant continu.



A. MULLER & C^{ie} BRUGG Ateliers de Constructions Mécaniques et Fonderie (Argovie)



**Scies alternatives
verticales
modernes**

avec :

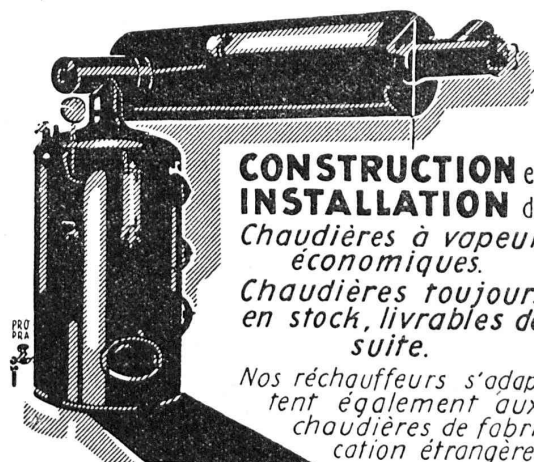
Bielles avec roulements
à billes

Amenage continu à friction

Commande
des cylindres entraineurs
par chaînes

**SCIERIES et
MACHINES à TRAVAILLER le BOIS**

CHAUDRONNERIE



**CONSTRUCTION et
INSTALLATION** de
Chaudières à vapeur
économiques.
Chaudières toujours
en stock, livrables de
suite.

Nos réchauffeurs s'adap-
tent également aux
chaudières de fabri-
cation étrangère.

RICHTERSWIL

ATELIERS DE CONSTRUCTIONS MÉCANIQUES TÉLÉPHONE N° 69 de VEVEY (Suisse) Adr. télégr.: FONDERIE-VEVEY

TURBINES et RÉGULATEURS

Monte-charges de tous systèmes

Compresseurs.

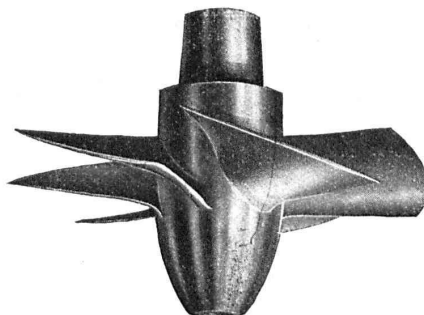
Presses hydrauliques.

ENGINS DE LEVAGE

Grues, ponts
et plaques tournantes.

Chariots transbordeurs.

**BRANCHEMENTS et
CROISEMENTS**



Roue de turbine à hélice.

FONDERIE de FER et de BRONZE

PONTS et
Charpentes métalliques.
RÉSERVOIRS
et CHAUDIÈRES

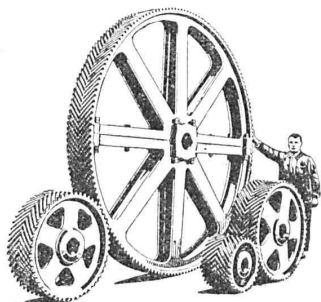
**GAZOMÈTRES
TUYAUX**

BARRAGES et ÉCLUSES

DEVIS de toutes MACHINES
sur demande.



OOO SOCIÉTÉ DES USINES DE LOUIS DE ROLL OOO
SUCCURSALE: **USINE DE CLUS** CT. DE SOLEURE



Engrenages à chevrons

TRANSMISSIONS MODERNES

avec paliers à graissage à bagues ou à billes.

Installations de transmissions complètes pour toutes les branches de l'industrie.

Embrayages à friction système Benn, brevetés.

Embrayages électromagnétiques à friction, brevetés en Suisse et à l'étranger.

Transmissions LÉNIX brevetées

SUCCURSALE: FONDERIE D'OLTEN

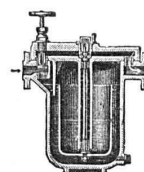
Fonte brute pour poulies et roues dentées
en tous genres.



Manomètre S. A. Stampfenbachstr. 61 **Zurich**

Magasin et fabrication d'accessoires „S. et B.“

Accessoires pour machines et chaudières à vapeur



Usines de Lampes Electriques Aarau S.A.
A A R A U

Lampes vides d'air et à remplissage gazeux

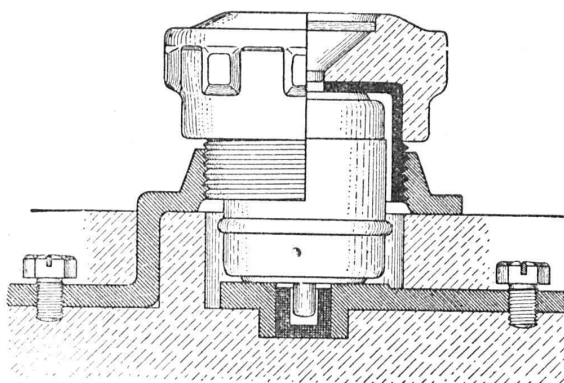


Coupe-circuits Diazed-H

pour 80-200 amp. 500 volts

Elément, Couvercle, Fusible avec douille calibrée
D. R. P. Brevet étranger

Moins sensibles aux
variations brusques de
courant
de courte durée
tout en garantissant un
fonctionnement de toute
sécurité.



Nouvelle construction
améliorée.
Echauffement très faible.
Les nouveaux fusibles H
peuvent aussi être
employés dans les anciens
éléments.



**Société Anonyme des
Produits électrotechniques**

SIEMENS

Dépt. SIEMENS - SCHUCKERTWERKE, Zurich

