

**Zeitschrift:** Bulletin technique de la Suisse romande  
**Band:** 49 (1923)  
**Heft:** 11

## Werbung

### Nutzungsbedingungen

Die ETH-Bibliothek ist die Anbieterin der digitalisierten Zeitschriften auf E-Periodica. Sie besitzt keine Urheberrechte an den Zeitschriften und ist nicht verantwortlich für deren Inhalte. Die Rechte liegen in der Regel bei den Herausgebern beziehungsweise den externen Rechteinhabern. Das Veröffentlichen von Bildern in Print- und Online-Publikationen sowie auf Social Media-Kanälen oder Webseiten ist nur mit vorheriger Genehmigung der Rechteinhaber erlaubt. [Mehr erfahren](#)

### Conditions d'utilisation

L'ETH Library est le fournisseur des revues numérisées. Elle ne détient aucun droit d'auteur sur les revues et n'est pas responsable de leur contenu. En règle générale, les droits sont détenus par les éditeurs ou les détenteurs de droits externes. La reproduction d'images dans des publications imprimées ou en ligne ainsi que sur des canaux de médias sociaux ou des sites web n'est autorisée qu'avec l'accord préalable des détenteurs des droits. [En savoir plus](#)

### Terms of use

The ETH Library is the provider of the digitised journals. It does not own any copyrights to the journals and is not responsible for their content. The rights usually lie with the publishers or the external rights holders. Publishing images in print and online publications, as well as on social media channels or websites, is only permitted with the prior consent of the rights holders. [Find out more](#)

**Download PDF:** 17.04.2026

**ETH-Bibliothek Zürich, E-Periodica, <https://www.e-periodica.ch>**

# BULLETIN TECHNIQUE DE LA SUISSE ROMANDE

ORGANE AGRÉÉ PAR LA COMMISSION CENTRALE POUR LA NAVIGATION DU RHIN

Organe en langue française de la  
SOCIÉTÉ SUISSE DES INGÉNIEURS ET DES ARCHITECTES

ainsi que de  
la Société vaudoise des Ingénieurs et des Architectes, de l'Association des Anciens Elèves de l'Ecole d'Ingénieurs  
de l'Université de Lausanne et des Groupes Romands de la G. e. P.

## ABONNEMENTS :

Suisse : 1 an, 12 francs  
Etranger : 14 francs

Pour sociétaires :

Suisse : 1 an, 10 francs  
Etranger : 12 francs

Prix du numéro :  
75 centimes.

Pour les abonnements  
s'adresser à la librairie  
F. Rouge & C<sup>o</sup>, à Lausanne.

## COMITÉ DE RÉDACTION

Président : P. PICCARD, ingénieur, à Genève.

Secrétaires : H. BAUDIN, architecte, et EDM. EMMANUEL, ingénieur, à Genève.

### MEMBRES :

*Fribourg* : MM. F. BROILLET, architecte; J. LEHMANN, ingénieur cantonal; R. DE SCHALLER, architecte. — *Vaud* : MM. EPITAUX, architecte; W. GRENIER, ingénieur, professeur honoraire de l'Université de Lausanne; E. JOST, architecte; CH. THEVENAZ, architecte. — *Genève* : MM. E. IMER-SCHNEIDER, ingénieur-conseil; RENE NEESER, ingénieur; CH. WEIBEL, architecte. — *Neuchâtel* : MM. ED. ELSKES, ingénieur, A. MEAN, ingénieur cantonal; E. PRINCE, architecte. — *Valais* : MM. J. COU-CHEPIN, ingénieur, à Martigny; HAENNY, ingénieur, à Sion.

REDACTION : H. DEMIERRE, ingénieur.  
LAUSANNE, Jumelles, 4

## CONSEIL D'ADMINISTRATION DU BULLETIN TECHNIQUE

E. IMER-SCHNEIDER, ingénieur-conseil, *président*;  
J. CHAPPUIS, ingénieur. — A. DOMMER, ingénieur. — H. MEYER, architecte.  
F. ROUGE, libraire.

## ANNONCES :

50 centimes la ligne

Rabais pour annonces répétées

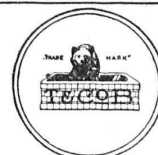
Tarif spécial pour  
fractions de pages

S'adresser exclusivement  
à l'*Indicateur Vaudois*  
(Société Suisse d'Édition)  
Jumelles, 4, Lausanne.



# Troesch & C<sup>o</sup> S.A., Berne

## Fabrique d'Appareils Sanitaires



MEYNADIER & C<sup>IE</sup>, ZURICH

Fabrique de carton bitumé  
Produits d'asphalte et de bitume



Matériaux isolants  
de tous genres  
pour constructions



## Béton armé translucide

SYSTÈME KEPPLER BREVETÉ  
Nouveau système de  
plafonds translucides  
en béton armé et dalles  
de verre

Grande résistance à la surcharge. — Très grande  
facilité d'entretien et de nettoyage. — Suppres-  
sion de toute peinture ou enduit protecteur. —  
Le plus grand effet de lumière —

Représentant:  
**Rob. Looser, Zurich**  
Badenerstr. 41



FABRIQUE LAUSANNOISE d'APPAREILS de CHAUFFAGE

## G. Weber, constructeur, Lausanne

Maison fondée en 1889

CHAUFFAGES CENTRAUX - Ventilation

Chauffages par pulsion d'air chaud.

Spécialité soignée d'installation de

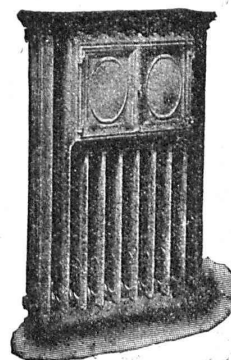
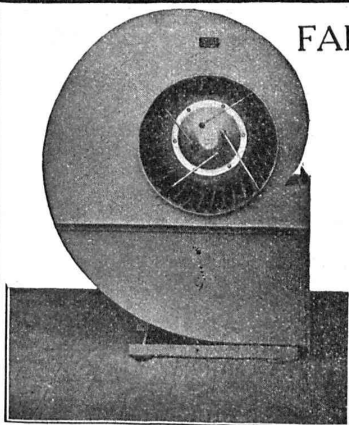
Cuisines complètes pour Hôtels, Pensions, etc.

Broches MARMITES A VAPEUR Grillades

BUANDERIES COMPLÈTES, SIMPLES ET A VAPEUR

Références de tout premier ordre.

Exposition Nationale Suisse, Berne 1914, Groupe 20, MÉDAILLE D'OR



# A. MOREL, ATELIER d'HÉLIOGRAPHIE, Lausanne

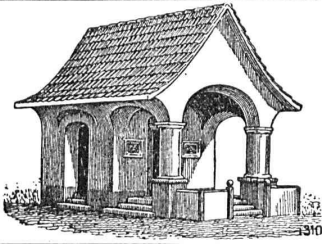
Téléphone : 83.27.

Papiers à calquer

PROCÉDÉ A SEC

Encre Steuber

JUMELLES, 2.



PLAFONDS, CLOISONS, CORNICHES, PLANCHERS, Revêtements de toutes sortes  
exécutés avec le support pour mortier

## „TREILLAGE EN TERRE CUITE“

sont exempts de toutes fissures, inaltérables aux influences  
atmosphériques, incombustibles et extrêmement durables

Nombreuses références

Demandez prospectus et échantillons

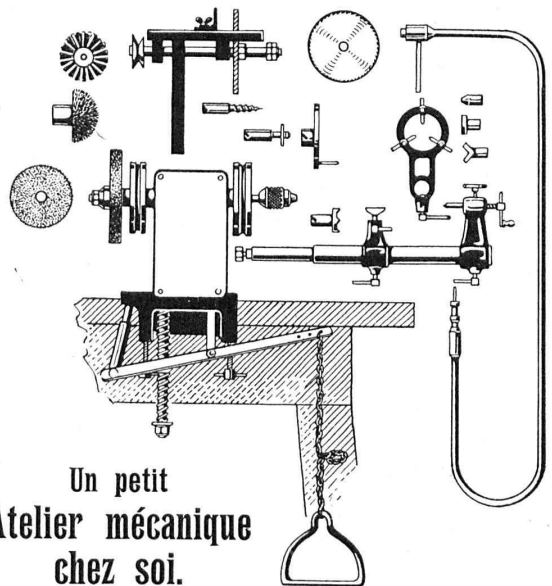
Médailles d'or : Berne 1914. Barcelone 1920

FABRIQUE SUISSE DE TREILLAGE EN TERRE CUITE S.A., LOTZWIL-BERNE

GRUES  
PALANS  
**ASCENSEURS**  
MONTE-CHARGES  
**MOTEURS**  
*électriques*  
1/100 ÷ 30 HP

**SCHINDLER & C<sup>ie</sup>**  
LUCERNE  
*maison fondée*  
1874

## L'ACTIVE S.A. Galerie St-François LAUSANNE



Un petit  
Atelier mécanique  
chez soi.

Plus de moteur. — Point d'électricité.

**Fonctionnement :** Au moyen d'un étrier communiquant à un système d'engrenages multiples on donne un mouvement de rotation pouvant atteindre de 100 à 4000 tours minute à un arbre horizontal qui actionne tout un outillage divers permettant de

**scier, aiguïser, percer, polir, tourner, brosser, etc.,**  
et d'adapter toute transmission quelconque.

**Détails techniques :** Aciers S. M. ; engrenages taillés ; hauteur sur table avec plateforme à scie : 24 cm. ; largeur sur table : 45 cm. ; hauteur de pointe 45 mm. ; entrepointe 180 mm. ; poids de la machine complète : 14 kg. **Prix** avec tous accessoires : Fr. 185.—.

Facilités de paiement. — Demandez le catalogue.



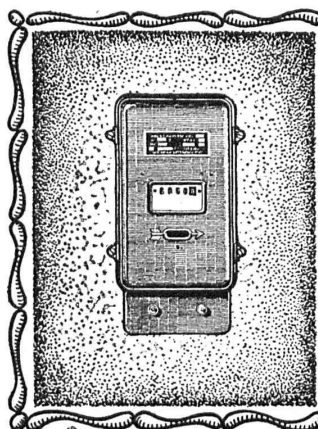
### Badigeonneuse « Rapid » (par air comprimé).

Enduit ou peinture de façades.  
Pour peindre et désinfecter des usines  
ateliers et magasins de tous genres.

Demandez la liste N° 20.

**C. Nievergelt & C<sup>ie</sup>, Zurich**  
Succ. de H. CORRODI-HANHART

Représentant pour la Suisse romande :  
A. Schmied, 9, Chemin de Roche, Genève



## LANDIS & GYR SA ZOUG

### Compteurs d'électricité

Wattmètres Système Ferraris

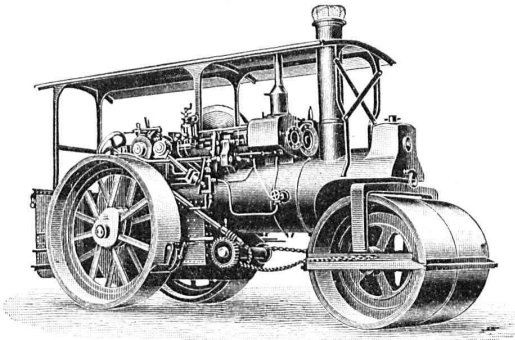
Interrupteurs horaires

# CONSTRUCTIONS en FER

Ponts, Charpentes, Mâts, Réservoirs, Grues, Tôlerie, etc.

**Wartmann, Vallette & C<sup>ie</sup>, Genève**

Même maison à  
**BROUGG (Argovie)**



## Rouleaux-Compresseurs

fabricat. de tout 1<sup>er</sup> ordre, avec et sans défonceurs de routes et roulottes

Voitures d'arrosage - Appareils à goudronner  
Balayeuses de rues - Chaudières à asphalte

**ROBERT AEBI & C<sup>ie</sup>, S. ZÜRICH I**

Machines et outils pour Entrepreneurs. — Matériel roulant.

# PAPIERS calque à dessin

# - Copies de plans en tous genres

## HÉLIOGRAPHIQUES

## ED. AERNI-LEUCH, BERNE

## HÉLIOGRAPHIE DUVAL

Reproduction de plans  
Spécialité de tirage par Procédé à sec

Prix modérés.

Petit-Rocher, 6, LAUSANNE  
Téléphone 3483

## BAUMANN FRÈRES

Ateliers pour la construction de Ressorts en tous genres.

**RUTI**  
(ZÜRICH)



RESSORTS EN FIL D'ACIER DE 0,2-50 mm. D'ÉPAISSEUR  
en fil de laiton, nickel et bronze  
pour toutes machines et appareils

RESSORTS EN TOLE D'ACIER TREMPÉ BLEUI  
RONDELLES A RESSORT

Articles techniques pour l'industrie textile

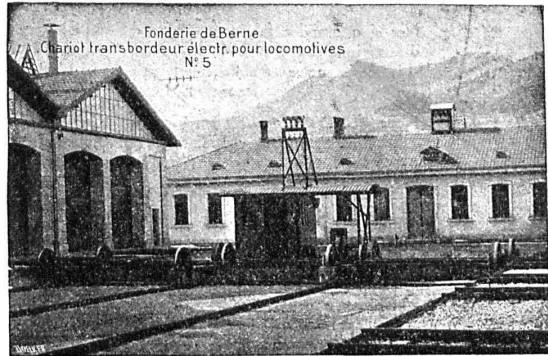
Calculs pour la capacité de charge à disposition de nos clients.

## Société des USINES de LOUIS de ROLL

Succursale: FONDERIE DE BERNE, à Berne.

Lettres et Télégrammes: Fonderie de Berne, à Berne.

Téléphone 10.66



Fonderie de Berne  
Chariot transbordeur électr. pour locomotives  
N° 5

Appareils de levage: Ponts roulants, grues pivotantes, grues de chargement, etc., pour commande à bras et commande électrique.

Matériel de chemins de fer: Ponts tournants et chariots transbordeurs, branchements et croisements pour voies normales et voies étroites, Barrières.

Chemins de fer de montagne: Funiculaires complets. avec freins spéciaux (systèmes brevetés), depuis 1898 94 exécutions.

Superstructures à crémaillère: Systèmes: Riggenbach, Abt, Strub, Peter, etc.

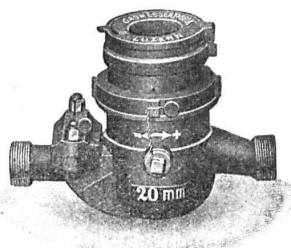
Barrages: Installations métalliques et mécaniques pour barrages et canaux, grilles, machines pour nettoyer les grilles, treuils, etc.

Renseignements sur des installations faites, références  
Projets et Devis sont à disposition.

EN EMPLOYANT LES  
**Compteurs à eau « PILATE »**

construits conformément au règlement fédéral de vérification

vous faites des économies dans la consommation d'eau et évitez en même temps des grands frais de construction pour de nouvelles prises d'eau, etc.



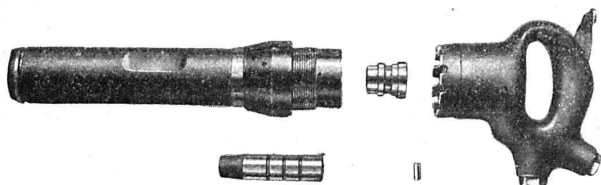
Représentant pour :  
Vaud Neuchâtel  
Fribourg et  
Jura bernois.  
MM.  
Frossard & Marro,  
Fribourg.

JH 2225 LZ

Demandez prix et prospectus détaillés par

**Elster & C<sup>o</sup>, Lucerne,** fabrique de compteurs de gaz et à eau  
bureau fédéral de vérification n° 3.

**Installations d'air comprimé,  
moins compliquées, beaucoup plus économiques  
et sans le danger de l'électro-pneumatique.**



**A. SPECKEN,** Forchstrasse, 34, ZURICH  
représentant général de la

**FRANKFURTER MASCHINENBAU A.-G.**  
ci-devant POKORNY & WITTEKIND, Frankfort s/M.

**Diamond-Fibre**

Le Diamond Fibre est un produit universellement utilisé comme matière première, fourni par le plus grand fabricant du monde de véritable fibre vulcanisée.

Nos cinq grandes fabriques, celles d'Europe comme celles d'Amérique sont fort bien situées. L'illustration ci-dessous représente notre établissement principal, à Bridgeport, Panna., E. U. A.

Nous avons des agences supérieurement achalandées dans les principaux centres industriels du monde.

Les facilités incomparables dont nous disposons nous permettent d'effectuer nos livraisons très promptement et à la satisfaction pleine et entière de l'acheteur.

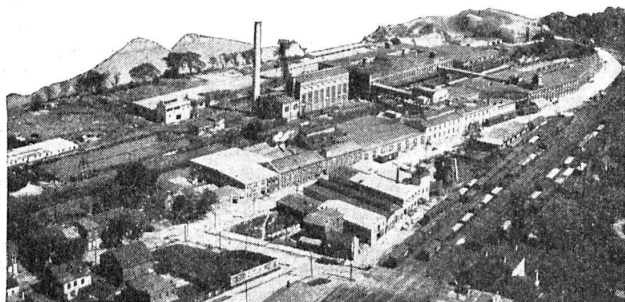
Il vous est possible d'utiliser le Diamond Fibre. Veuillez nous mettre au courant de vos problèmes industriels. Nous vous indiquerons le moyen d'améliorer votre produit et d'accroître le rendement de votre établissement tout en réduisant vos frais.



**Diamond State Fibre Company**

Bridgeport, Pa. (Près Philadelphie) E. U. A.

Adresse télégraphique: « DYMNFYBR », Norristown.



**ÉCHELLES**

pour service électrique et pour pompiers

FABRIQUE DE TUYAUX EN CHANVRE

EW3



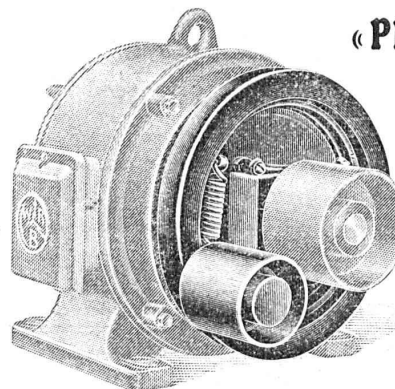
ENGINS POUR COMBATTRE LE FEU

**EHRSA M, WÄDENSWIL (Zurich)**

**Moteur à courant alternatif**

**« PROGRESSA »**

avec tendeur de courroie breveté fixé directement sur le moteur, n'exige pas de montage spécial.



**Boîtes de manœuvre en coffret de fonte**  
avec une double fermeture.

De 15 à 200 Ampères.

Interrupteur étoile-triangle. Commutateur.

**WALTER RUEFLI**  
**FABRIQUE D'APPAREILS ÉLECTRIQUES**

ALLSCHWIL près Bâle (Suisse).

Prospectus et prix-courant sur demande.

**L'ÉCOLE LÉMANIA**

LAUSANN

prépare vite et très bien pour

**POLYTECHNICUM**

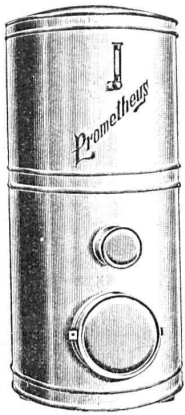
Ecole des Beaux-Arts, Paris

Ecole spéciale d'Architecture, Paris

**INDICATEUR VAUDOIS**

Livre d'adresses de Lausanne et du Canton de Vaud. - Dans toutes les librairies

:: PARAIT CHAQUE ANNÉE EN JANVIER ::

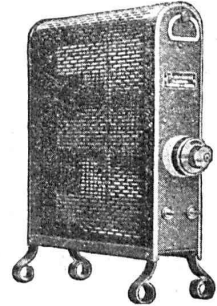


**CONSULTEZ**  
notre nouveau catalogue qui vient de paraître

**DÉCIDEZ-VOUS**

pour nos produits de hautes qualités:

**RADIATEURS  
BOUILLOTES  
FERS A REPASSER  
RECHAUDS, GRILLES  
BOILERS de 10 à 1000 litres**



Les premiers Boilers en Suisse furent construits par notre maison

**PROMÉTHÉUS S.A.**  
L I E S T A L

**ATELIERS DES CHARMILLES S.A.**

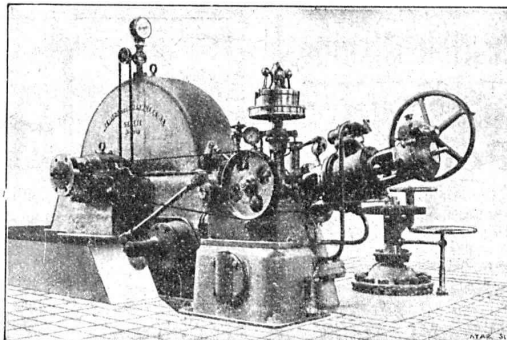
GENÈVE 109, ROUTE DE LYON GENÈVE  
Immeubles de l'ancienne Société Anonyme PICCARD, PICTET & Cie

**TURBINES  
HYDRAULIQUES  
& RÉGULATEURS**

BREVETÉS  
Licences de brevets Picard, Pictet & Cie.

**CONSTRUCTIONS MÉCANIQUES**

**FONDERIE**  
DE FER & DE BRONZE



Salto de Durcal (Espagne). Turbine Pelton de 2000 HP., chute 700 mètres.

**LICENCIÉS  
& AGENTS GÉNÉRAUX:**  
G<sup>DE</sup> BRETAGNE, DOMINIONS & COLONIES  
ANGLAISES  
VICKERS LIMITED, LONDRES  
HOLLANDE & COLONIES NÉERLANDAISES  
M<sup>RS</sup> STORK FRÈRES à HENGLO (o.) HOLLANDE  
ESPAGNE  
M<sup>R</sup> SEVERIANO GONI, Ing., Lealtad, 11, MADRID  
BELGIQUE  
M<sup>R</sup> JULES DEFAYS, Ing., 24, Av. de l'Hippodrome  
BRUXELLES

**SOCIÉTÉ SUISSE D'EXPLOSIFS  
CHEDDITE & DYNAMITE**

Bureau à Liestal. Tél. 182.

Usines à Isleten (Ct. d'Uri) et Liestal

livre à des conditions avantageuses

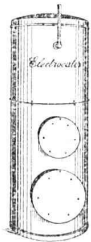
**DYNAMITE, explosifs de sureté CHEDDITE & TELSITE**

**MÈCHES ET DÉTONATEURS**

Agents généraux  
pour la Suisse romande:

**PETITPIERRE FILS & Co, NEUCHÂTEL**

TÉLÉPHONE 3.15



# DISTRIBUTEURS D'EAU CHAUDE „ELECTROCALOR“

à chauffage électrique. Eau chaude toute la journée. Fonctionnement automatique. Très utile et économique. Livré plus de 2000 installations de 20 à 10 000 litres. Prospectus et attest. à disposition.

**S. A. KUMMLER & MATTER, AARAU**

Fabrique d'appareils électriques pour cuisson et chauffage.

# FRANCILLON & C<sup>IE</sup> LAUSANNE FRANCILLON & C<sup>IE</sup> LAUSANNE SOCIÉTÉ ANONYME

## TRAVAUX D'ASPHALTAGE

COUVERTURES EN CIMENT VOLCANIQUE

Chapes en asphalte sur voûte, tunnel, etc.

Asphalte caoutchouté monolithe

Planelles et pavés en asphalte comprimé

Pavage de bois

POUR COUVERTURES DE TOITURES PLATES POUR BATIMENTS, FABRIQUES

PLAQUES ISOLATRICES EN ASPHALTE

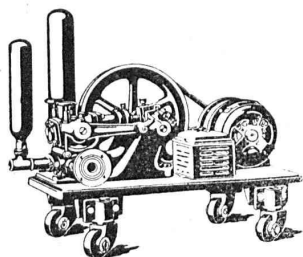
Travaux garantis

Etanchéité parfaite

Nombreuses références

## ROSSO & SCHNEEBELI

LAUSANNE et VEVEY



### Combustible liquide

Le moteur à eau système Schmid travaillant comme

### Pompe

est sans concurrence pour le refoulement de l'huile lourde et de tous liquides consistants. Pas de soupapes, pas de troubles, construction robuste, 16 types p' débits de 1,2 à 315 m<sup>3</sup> par heure

## Ateliers de Constructions S. A.

ci-devant A. Schmid,  
Maison fondée en 1871,

zurich

Adr. télégr.: « Sihlfabrik »  
Téléphone: Selnau 3514



Gegründet 1851.

GYSEL & C<sup>IE</sup>

## ASPHALTFABRIK KÄPFNACH

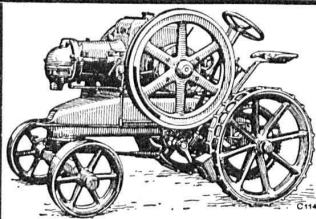
Téléphone 24

Face de CARTON BITUMÉ et de CIMENT LIGNEUX

Télegr.: Asphalt

## HORGEN

Tapis d'isolation - Laine de scorie - Carton bitumé à rainures - Carbolinum - Plaques d'asphalte p. isolations  
Corde écrue et goudronnée.

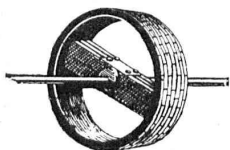


### AUTO-MOTEUR à huile lourde

« BULLDOG » Marque LANZ, 12 HP.

pouvant servir comme tracteur sur route. Fonctionnement irréprochable à l'huile lourde, consommation du combustible par jour de travail seulement 5 francs approximatif.  
Demandez offres s. v. p. à

Ed. Blatter & Cie, Walchestr., 21, Zurich



## Modèles et Poulies en bois

pour toutes industries sont fabriqués comme spécialité par

A. Krescher Fabr. de poulies, Effretikon (Zurich)

Téléphone N° 16. — Prompte exécution.

## Asphalte naturel de Travers

Seules mines d'Asphalte en Suisse.

Reconnu le meilleur Asphalte

Représentants pour la Suisse:

**E.-R. Zetter & C<sup>o</sup>,**  
à Soleure

Maison fondée en 1843.



Marque de fabrique.

Fabricants de Produits en ciment!

Procurez-vous les **MOULES**

DE LA MAISON SPÉCIALE

**J. GRABER, Fabrique de Machines à Winterthour-Veltheim**

DIVERS SYSTÈMES BREVETÉS

— EXPORTATION

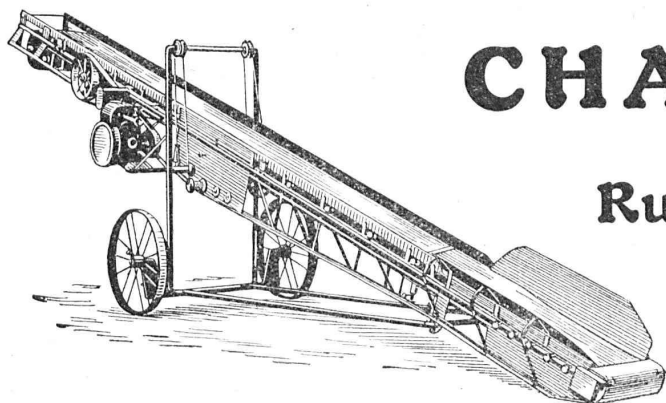
## APPAREILLAGE POUR L'ESSAI DES CIMENTS

Dépôt d'Instruments  
de la S. A.  
des Etablissements

**Jules Richard, PARIS**

Baromètres  
à vis micrométrique  
pour nivellements  
Réparation, Ajustage.

**H. Mettler,**  
ingénieur E. T. H.  
**Zurich I**  
Trittligasse / Winkelwiese

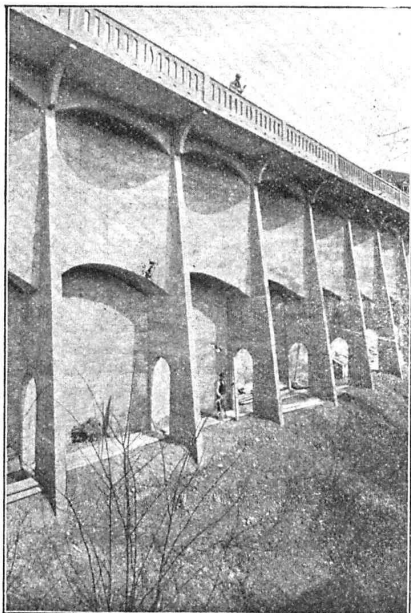


## CHARGEUSES

### Rubans transporteurs

Ateliers de Construction S. A.

**U. AMMANN, Langenthal.**



### BÉTON ARMÉ

Canalisations

Voies  
industrielles

TRAVAUX  
HYDRAULIQUES

BARRAGES

Cheminées  
en béton armé

BUREAU  
TECHNIQUE  
pour  
Projets et Devis

F.-L. MÜLLER, Ing., successeur de

# ANSELMIER & MULLER

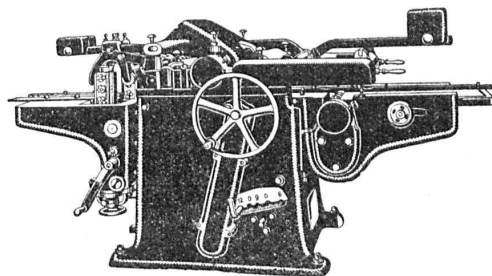
## BERNE

Téléphone N° 1051

Effingerstrasse, 13

# Rauschenbach

## Machines modernes à travailler le bois



*Machine à quatre faces pour roboter  
et moulurer Mod. D V S.*

Demandez  
catalogues et devis.

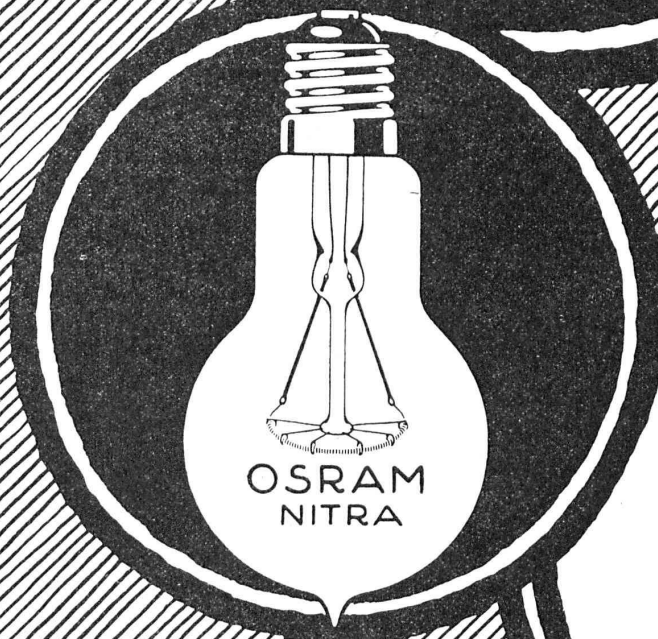
**ATELIERS DE CONSTRUCTION RAUSCHENBACH S.A.**  
**SCHAFFHOUSE**

Représentant exclusif pour la Suisse Romande:  
(à l'exception du Jura Bernois)

**M. C. Félix, Boulevard de Grancy 8, Lausanne.**

# LES LAMPES **OSRAM**

sont achetées et employées  
dans le monde entier



OSRAM  
S. A.  
ZURICH