

**Zeitschrift:** Bulletin technique de la Suisse romande  
**Band:** 49 (1923)  
**Heft:** 10

## **Werbung**

### **Nutzungsbedingungen**

Die ETH-Bibliothek ist die Anbieterin der digitalisierten Zeitschriften auf E-Periodica. Sie besitzt keine Urheberrechte an den Zeitschriften und ist nicht verantwortlich für deren Inhalte. Die Rechte liegen in der Regel bei den Herausgebern beziehungsweise den externen Rechteinhabern. Das Veröffentlichen von Bildern in Print- und Online-Publikationen sowie auf Social Media-Kanälen oder Webseiten ist nur mit vorheriger Genehmigung der Rechteinhaber erlaubt. [Mehr erfahren](#)

### **Conditions d'utilisation**

L'ETH Library est le fournisseur des revues numérisées. Elle ne détient aucun droit d'auteur sur les revues et n'est pas responsable de leur contenu. En règle générale, les droits sont détenus par les éditeurs ou les détenteurs de droits externes. La reproduction d'images dans des publications imprimées ou en ligne ainsi que sur des canaux de médias sociaux ou des sites web n'est autorisée qu'avec l'accord préalable des détenteurs des droits. [En savoir plus](#)

### **Terms of use**

The ETH Library is the provider of the digitised journals. It does not own any copyrights to the journals and is not responsible for their content. The rights usually lie with the publishers or the external rights holders. Publishing images in print and online publications, as well as on social media channels or websites, is only permitted with the prior consent of the rights holders. [Find out more](#)

**Download PDF:** 24.01.2026

**ETH-Bibliothek Zürich, E-Periodica, <https://www.e-periodica.ch>**

**MAMMOUTH**



Jölierstoff-  
für Hoch- u. Tiefbau-

# Mammoth

Plaque d'asphalte souple, formée d'un tissu imprégné, fabriqué avec de l'asphalte pur et ne contenant aucun produit provenant de la distillation du goudron de houille. Etanchéité et souplesse permanentes.

**Porolithe** ajouté au mortier de ciment, le rendant étanche contre les intempéries.

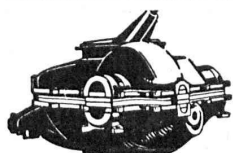
**Emulsion d'asphalte et Evéol** enduit résistant à l'eau douce pour murs, constructions en bois et fer; pour toitures et fondations, ponts ouvrages hydrauliques, toits plats, terrasses.

**ASPHALT-EMULSION S.A., ZURICH**  
Hafnerstrasse, 7  
Téléphone Selnau 4674

Société Suisse d'Explosifs  
**Cheddite & Dynamite**  
Téléphone 182 LIESTAL Téléphone 182

# EXPLOSIFS

de sûreté de tout genre et de toute puissance  
Dynamites, Mèches et Détonateurs  
**Cheddite, Telsite.**  
Agents généraux pour la Suisse Romande:  
**PETITPIERRE Fils & C<sup>ie</sup>, Neuchâtel**  
Téléphone 3.15.



**Modèles et Poulies en bois**  
pour toutes industries sont fabriqués comme spécialité par

**A. Kresser Fabr. de poulies, Effretikon (Zurich)**  
Téléphone N° 16. — Prompte exécution.



reconnu la meilleure peinture pour l'intérieur et l'extérieur

Très brillante ou mate 11 619 g

Représentant général pour la Suisse :

**C. HAESSIG, Rue Dufour 53, BALE**

**W. BAUMANN HORGEN SUISSE**

Représentant à Genève  
M. Jules Chappuis, Terrassière, 58

Maison fondée en 1860

**Volets à rouleaux, Stores à lames prismatiques, Volets à panneaux, Paravents**

# Coffres-forts

de construction incombustible et incrochetable  
fabriqués par la maison

**A. & R. WIEDEMAR**

Fondée en 1862 à Berne Fondée en 1862

Médaille d'Or : Exposition Nationale Suisse, Berne 1914

Offres d'exploitation de Brevets d'invention  
**IMER & DE WURSTEMBERGER** ci-devant  
**E. IMER-SCHNEIDER** INGENIEUR CONSEIL GENÈVE

Les propriétaires des brevets suisses suivants désirent entrer en relation avec des fabricants suisses, en vue de la fabrication des articles brevetés et seraient disposés à céder des licences d'exploitation ou à vendre leurs brevets :

- N° 86648 du 30 avril 1919, **Detroit Dental Manufacturing Company**, pour : « Outil dentaire ».
- N° 90304 et additions N° 90869, N° 90870, N° 91091 du 31 mai 1920, **De Nordiske Fabrikker, De-No-Fa, Aktieselskap.** pour : « Procédé pour la polymérisation d'acides gras, non saturés ».
- N° 86255 du 25 mars 1914, **D<sup>r</sup> Attilio Mariotti**, pour : « Pompe à air comprimé ».
- N° 95513 du 20 avril 1920, **Charles Musiol**, pour : « Procédé de fabrication d'un émail exempt de bore, pour objets en tôle ou en fonte ».
- N° 52041 du 29 novembre 1909, **Henri Pieper**, pour : « Dispositif pour renverser la marche des moteurs dans les voitures sur rails à propulsion mixte ».
- N° 55136 du 10 décembre 1910, **Henri Pieper**, pour : « Véhicule à propulsion mixte, roulant sur rails ».
- N° 75692 du 31 octobre 1916, **Société Auxiliaire des Tramways et Chemins de fer**, pour : « Dispositif pour le réglage du débit d'un moteur à combustion interne d'un véhicule à propulsion mixte ».

Prière d'adresser les offres ou propositions à **MM. Imer & de Wurtemberg**, ci-devant **M. E. Imer-Schneider**, Ingénieur-Conseil, 59, rue du Stand, à Genève, qui les transmettront à qui de droit.

## DEUX dessinateurs- architectes

ayant des connaissances approfondies d'urbanisme,

### sont demandés

pour l'étude d'un projet de cité-jardin de 170 hectares. Adresser offres, prétentions, références à M. Louis Rey, Architecte de la Ville de Chauny, 57, Boulevard Malesherbes, Paris. P 5350 O

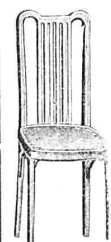
## DALLAGES DE VERRE ET BÉTON ARMÉ



P. CHIARA  
LAUSANNE

## IMPRIMERIE LA CONCORDE

Jumelles, 4 LAUSANNE Tél. 35.95



## S. A. FABRIQUES DE MEUBLES Horgen-Clariss à Horgen

Maison suisse la plus importante pour

### AMEUBLEMENT

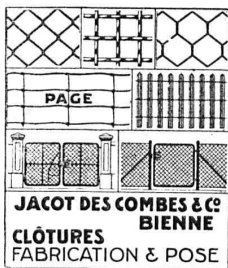
de Salles de concert, théâtres, cinémathèques, restaurants, cafés, salles à manger, vestibules etc.

## TUYAUX FONTE DE CHOINDEZ



SOCIÉTÉ ANONYME

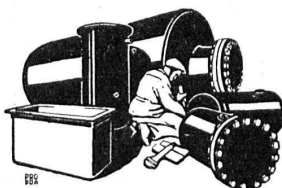
## TUBES ACIER A EMBOITEMENT



## Soudure argent

pour tout usage et à différents prix  
env. 50 sortes (à 2448 g.)

## AUFRANC & C<sup>ie</sup>, S. A. BIENNE



Boiler, réservoirs, récipients d'expansion, conduites ainsi que travaux de ferblanterie en tous genres

## sch. Bertrams Bâle

## LIBRAIRIE F. ROUGE & C<sup>ie</sup>

Rue Haldimand, 6 LAUSANNE 6, Rue Haldimand

En souscription jusqu'au 31 mai :

### Etude sur le cadastre

par le Dr L. HEGG

1 vol. format gr. in-4° (24 × 32) imprimé sur beau papier, comprenant 200 pages, 89 figures dont 25 avec couleurs : plans et cadastres des différentes époques, cartes, tableaux, formulaires, etc.

Prix de souscription 17 francs, argent suisse.

Envoi gratis et franco du prospectus.

## E. BECK, Perles près Bienne

### Fabrique de cartons bitumés Ciment ligneux, masse collante

Carbolinéum, Vernis d'asphalte, «Ebol» enduit pour béton et fer, Asphalte pour parquets, Carton bitumé cannelé, tous les produits d'asphalte et de goudron.

## LIBRAIRIE F. ROUGE & C<sup>ie</sup>

Rue Haldimand, 6 LAUSANNE 6, Rue Haldimand

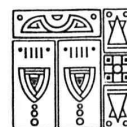
VARINOIS, M. — La soudure électrique. — Soudure par résistance, soudure à l'air. — Machines à souder. — Exemples de travaux. — Gr. in-8, relié. — Francs français 70.75

CRÄGER, W.-P. — La construction des grands barages en Amérique. — In-8. — Fr. 12.50

MAURER, P. — Aide-mémoire et schémas de l'entrepreneur électricien. — In-18. — Fr. 16.—

ELLGASS, G. — Calcul pour mécaniciens. — Manuel à l'usage des écoles professionnelles. — Fr. 3.—

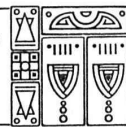
Bonification de 50 % sur les ouvrages publiés en France. A partir de 50 fr., paiement en argent français plus une majoration de 10 % pour frais de port et d'emballage.



## Imprimerie La Concorde

Jumelles, 4, Lausanne

TRAVAUX EN TOUS GENRES



# INDICATEUR VAUDOIS

Recueil des Adresses de Lausanne et du Canton de Vaud  
publié par la Société Suisse d'Édition, 4, Jumelles, Lausanne.

Paraît au commencement de chaque année.

En souscription En librairie

I<sup>re</sup> Partie : adresses de Lausanne par ordre alphabétique et professionnel. — Fr. 6.50 7.50

II<sup>e</sup> Partie : adresses de Lausanne par ordre de rues, villas, sociétés, renseignements, etc. — Ne se vend pas seule

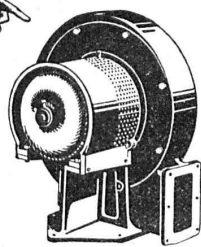
III<sup>e</sup> Partie : adresses des autres communes du canton. — Fr. 6.50 7.50

I<sup>re</sup> et II<sup>e</sup> Parties réunies. — » 11.— 13.—

I<sup>re</sup> et II<sup>e</sup> » » » 11.— 13.—

I<sup>re</sup>, II<sup>e</sup> et III<sup>e</sup> » » (Complet) » 15.— 17.—

En souscription En librairie



Type S A V

## VENTILATION S.A. STAEFA

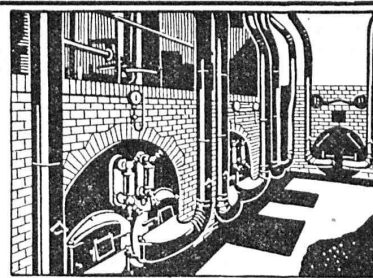
Anciennes Maisons F. Wunderli, Uster et Kundig, Zurich-Bâle

Transport pneumatique de copeaux et sciures  
Dépoussiérage de machines d'horlogerie  
avec récupération des déchets par filtrage

Ventilateurs pour forges et tous usages industriels  
Turbines à air à grands débits

Représentation pour la Suisse romande :

CH. ROLLI, INGÉNIEUR, MONTREUX



Installation de soufflerie sous grille « Föhn » pour combustibles pauvres

## Usines Métallurgiques Suisses SELVE & C<sup>ie</sup>

Téléphones N° 107, 561 et 828.

Thoune

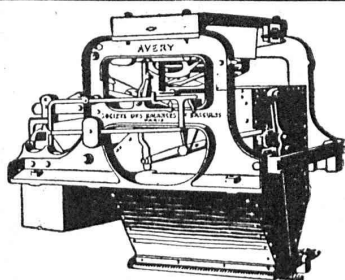
Télégrammes : MÉTALLWERKE

Fil de cuivre. — Câble de cuivre. — Fils de contact ronds et profilés pour chemins de fer et tramways — Bandes de cuivre. — Feuilles de cuivre. — Barres de cuivre.

Fil d'aluminium — Câbles d'aluminium pur. — Câbles d'aluminium avec âme d'acier.

Fil de bronze pour téléphones. — Câbles de bronze de la plus haute résistance et conductibilité.

Laiton en planches, en bandes découpées et sans fin, rondelles, Disques, tringles, fils en torches, etc.  
Tombac, — Métaux pour munitions. — Métaux pour monnaies. — Bimétaux. — Maillechort.



## BALANCES AUTOMATIQUES et ENREGISTREUSES

Usine à Paris :

Société des Balances et  
Bascules

26, rue Cadet, Paris IX<sup>e</sup>

# AVERY

pour :

Céréales, Ciments,  
Usines à gaz, Sucres,  
Cafés, Ensacheuses,  
etc.

BIRMINGHAM - PARIS

REPRÉSENTANTS EN SUISSE : SOCIÉTÉ D'ÉTUDES TECHNIQUES ET INDUSTRIELLES

Téléphone : N° 9005 S. E. T. I. 4, rue Pichard, LAUSANNE Télég. : SETI Lausanne

## CHEMINÉES SCHOFER

assurent un tirage excellent par tous les temps,  
aèrent les locaux d'habitation et économisent de la place.

CANAUX SCHOFER ET ISOLIT  
BUREAU DE VENTE, BERNE

**Pierres de Lawfon**  
en tous genres  
**Carrières Jurassiennes S. A.**  
**Lawfon**



## UNION SOCIÉTÉ ANONYME À BIENNE

Première Fabrique Suisse de Chaînes soudées  
par procédé électrique breveté

USINE À MÂCHE.

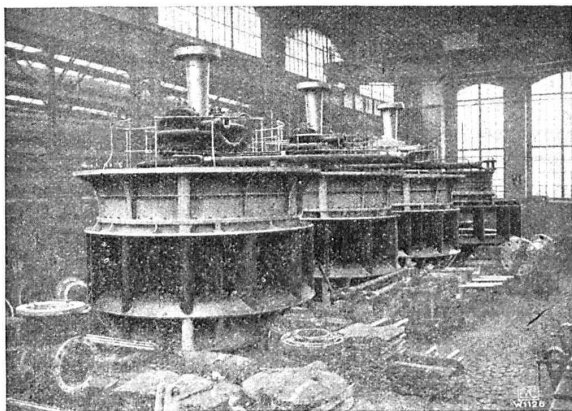
Chaînes en tous genres pour l'Industrie.

Chaînes calibrées et éprouvées à double résistance pour  
grues, monte-charges, palans et toutes sortes d'appareils  
de levage. Chaînes pour élévateurs et transporteurs.  
Chaînes à lier pour chemins de fer. Chaînes de charge  
pour fonderies etc. Chaînes antidérapantes pour automobiles.

LES COMMANDES SONT REÇUES PAR  
TRÉFILERIES RÉUNIES S. A. BIENNE  
S. A. DES FORGES ET USINES DE MOOS, LUCERNE  
H. HESS & C<sup>ie</sup>, PILGERSTEG-ROTI, ZÜRICH



**ESCHER WYSS & C<sup>IE</sup> S.A.**  
Zurich  
Suisse



**Turbines hydrauliques**  
Système Francis et Roues tangentielles  
Régulateurs universels

17/22

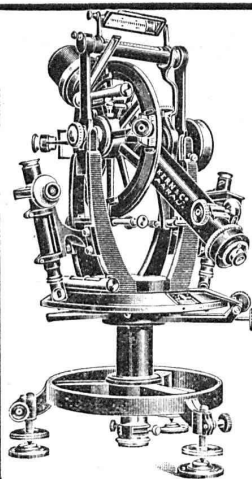
## Carte du Canton de Vaud

Echelle 1 : 250 000.

COMMUNES, CERCLES, DISTRICTS. Coloriée par districts.

Prix : 1 franc.

A la Société Suisse d'Édition, Lausanne  
et librairies

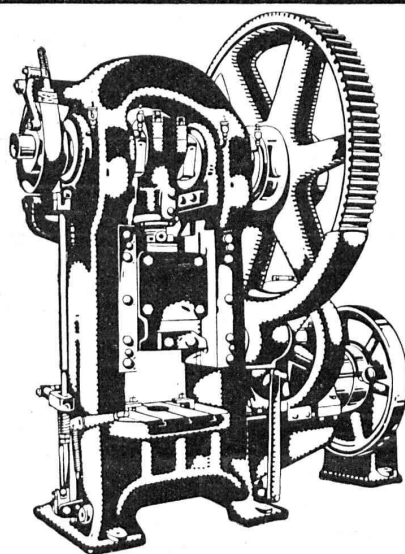


**Kern**  
AARAU

Téodolites  
Instruments de nivellement  
Boîtes de  
Compas de précision

CATALOGUES GRATIS

Kern & C<sup>ie</sup> Société Anonyme Aarau



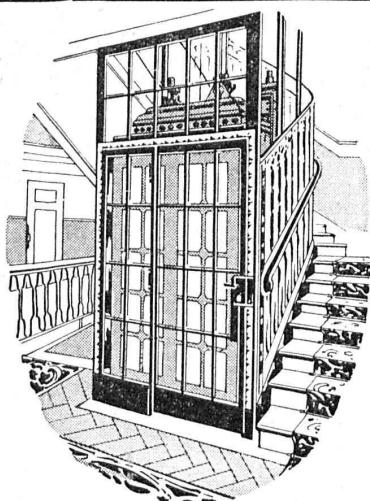
**L.SCHULER**

Fondée en 1839 Göppingen (Wurtemberg) Plus de 1500 ouvriers

La plus ancienne et plus importante usine allemande  
ayant comme spécialité la construction de :  
Presses à excentrique. Presses à friction. Machines à  
découper les encoches. Cisailles. Machines spéciales et  
Outils pour travailler la tôle et les métaux.

Représentant pour la Suisse romande :

**RUBIN & WELTI, Ingénieurs, LAUSANNE**  
5, rue de Bourg Téléph. 44-74



**ASCENSEURS**

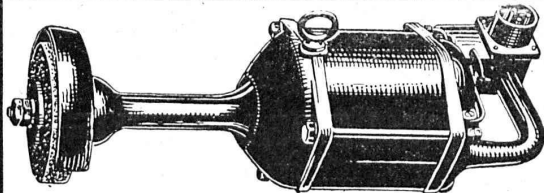
ET

**MONTE-CHARGES**  
DE TOUS SYSTÈMES

Fabrique Suisse de Wagons Schlieren S. A., à Schlieren (Zurich)

REPRÉSENTANT  
POUR LE CANTON DE BERNE  
ET LA SUISSE ROMANDE :

**A. BERNHEIM, INGÉNIEUR**  
VIKTORIASTRASSE, 87 **BERNE**



**C. E. Fein**

Spécialités :

Zurich, Rennweg 35.

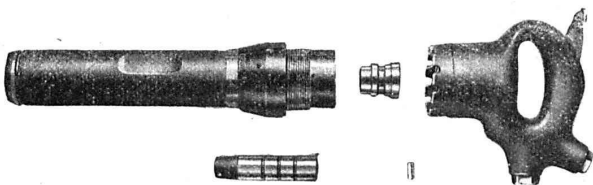
## Machines à meuler à main

à commande électrique, appliquées avantageusement dans les fonderies de fer, ateliers mécaniques et constructions en fer, etc.

Marteaux électro-pneumatiques à river, buriner, etc.

— Foreuses à main à commande électrique.

Installations d'air comprimé,  
moins compliquées, beaucoup plus économiques  
et sans le danger de l'électro-pneumatique.



A. SPECKEN, Forchstrasse, 34, ZURICH  
représentant général de la

**FRANKFURTER MASCHINENBAU A.-G.**  
ci-devant POKORNY & WITTEKIND, Frankfort s/M.

## PIETRO ROMEGIALLI, ZURICH 3

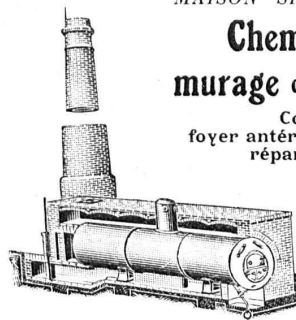
Bubenbergstrasse, 2

Bubenbergstrasse, 2

MAISON SPÉCIALE pour

**Cheminées d'usines et  
murage de chaudières à vapeur**

Construction de fours,  
foyer antérieur, fondement de machines,  
réparations en tous genres.



Continuellement stock de pier-  
res réfractaires pour autel à  
évent, pour chaudières à vapeur,  
en trois grandeurs.

Adresse télégr. : Hochkaminbau Zurich  
Téléphone : Selnau 85.22.

## FAVARGER & C<sup>o</sup>, S.A.

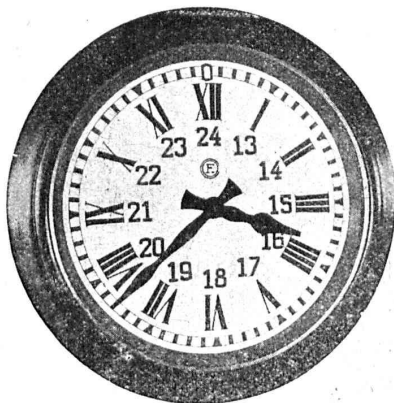
NEUCHÂTEL (Suisse)



Horloges électriques



Télégraphes, Téléphones



**Appareils indicateurs**

à distance

**du cours des Changes**

## CORDERIE INDUSTRIELLE SUISSE

ci-devant C. OECHSLIN ZUM MANDELBAUM

Maison fondée en 1839

**SCHAFFHOUSE**

Maison fondée en 1839

TRANSPORT AÉRIEN



Portée sans appui 600 et 1250 m.

**CABLES MÉTALLIQUES**

Cordes en chanvre :: Cordages en tous genres

Genève 1896

MÉDAILLES D'OR

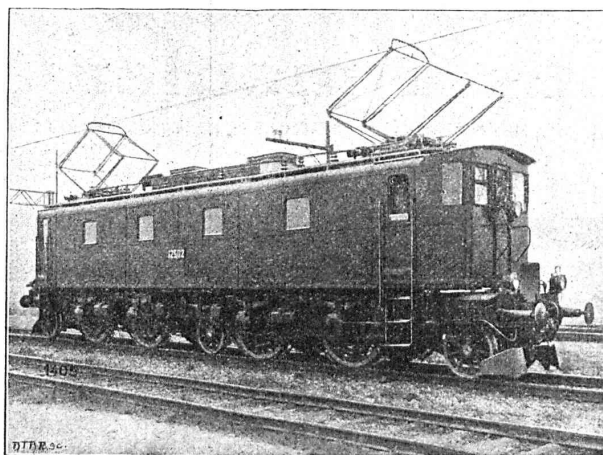
Berne 1914

# SÉCHERON

TRACTION ÉLECTRIQUE

TRANSFORMATEURS

Locomotives, Automotrices  
Tracteurs, Tramways  
à courants alternatifs  
et continu



Transports d'énergie  
par courant continu  
à haute tension  
Système « Série »

LOCOMOTIVE « SÉCHERON » TYPE IBI + BI 2400 HP.  
pour la ligne du Saint-Gothard  
des Chemins de Fer Fédéraux Suisses.

Survolteurs — Dévolteurs — Régulateurs — Machines pour l'Electrochimie et la Radiotélégraphie

**SOCIÉTÉ ANONYME DES ATELIERS DE SÉCHERON — GENÈVE**

CAPITAL : DIX MILLIONS DE FRANCS

CI-devant : COMPAGNIE DE L'INDUSTRIE ÉLECTRIQUE et MÉCANIQUE

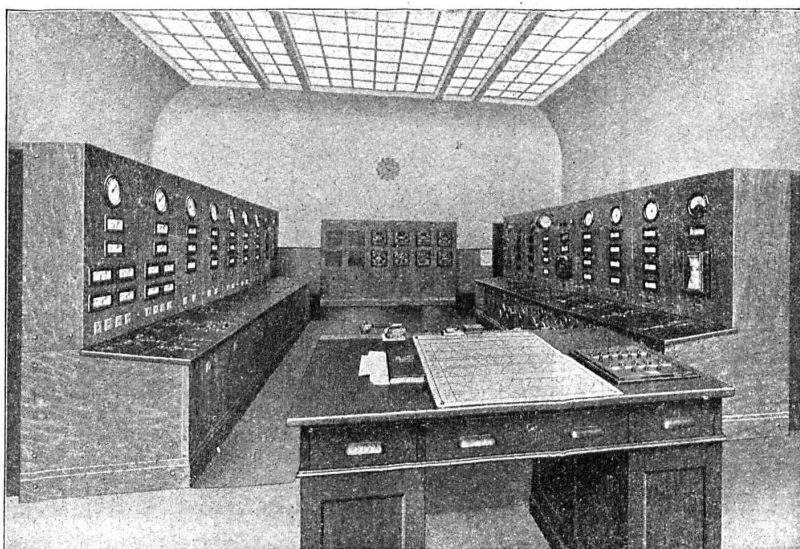
## CHARLES MAIER

FABRIQUE D'APPAREILS ÉLECTRIQUES, SCHAFFHOUSE

Bureau :  
5, Grand-Chêne

Bureau de **LAUSANNE** (Suisse)  
Téléphone 53.28

Adr. télégr. :  
Maierélec, Lausanne



Salle de commande à Ritom (CFF)

Gros appareillage

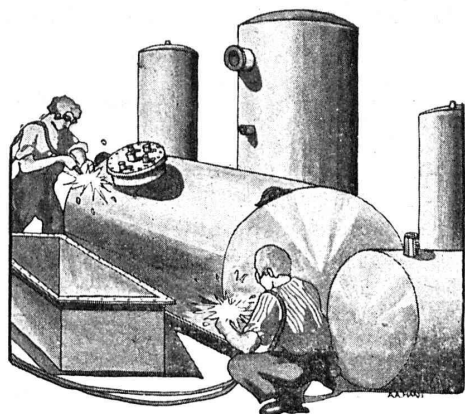
Tableaux de distribution

Coffrets de manœuvre

Appareillage pour  
montage en plein air





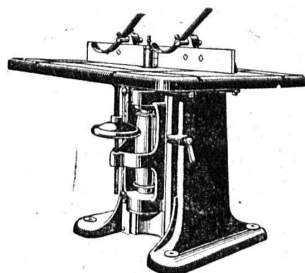


CHAUDRONNERIE INDUSTRIELLE  
TUYAUTERIES SUR PLANS  
TOUS TRAVAUX DE TOLERIE

**AFFOLTER, CHRISTEN & C<sup>o</sup>**  
SOCIÉTÉ PAR ACTIONS BALE, 13

**Rauschenbach**

Machines modernes  
à travailler le bois



Toupie, Mod. K. M.

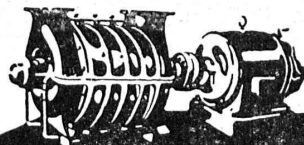


Demandez  
catalogues et devis.

**ATELIERS DE CONSTRUCTION RAUSCHENBACH S.A.**  
SCHAFFHOUSE

Représentant exclusif pour la Suisse Romande:  
(à l'exception du Jura Bernois)

M. C. Félix, Boulevard de Grancy 8, Lausanne.



**G. Meidinger & C<sup>ie</sup>**  
Bâle

REPRÉSENTANT :  
**L. E. Golay, Ingénieur, Genève**  
Téléphone : Stand 2015 Rue Versonnex, 13

**Ventilateurs centrifuges**

pour tous les besoins de l'industrie

Aération - Séchage - Dépoussiérage

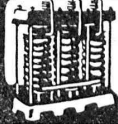
**Ventilateurs électriques**

pour feux de forges

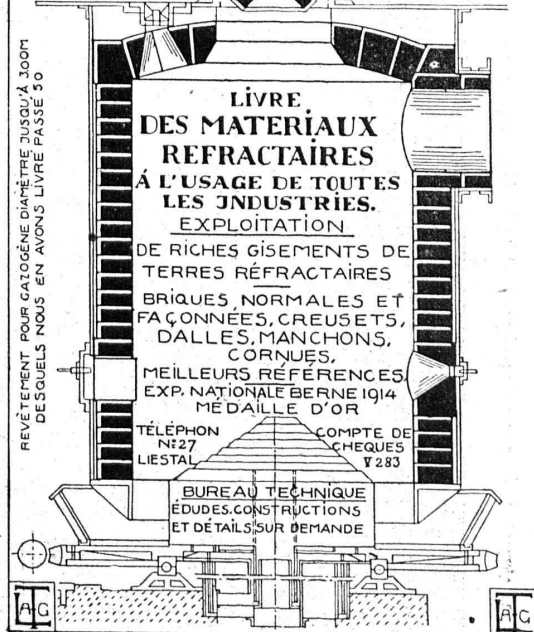
**Moteurs électriques**

**Réparations**

de machines électriques de tous systèmes.



FABRIQUE  
DE  
PRODUITS REFRACTAIRES-SALAUSEN  
LAUSEN BALE CAMP.



REVÊTEMENT POUR GAZOGÈNE DIAMÈTRE JUSQU'À 3000  
DESQUELS NOUS EN AVONS LIVRÉ PASSE 50

LIVRE  
DES MATERIAUX  
REFRACTAIRES  
À L'USAGE DE TOUTES  
LES INDUSTRIES.

EXPLOITATION

DE RICHES GISEMENTS DE  
TERRES REFRACTAIRES

BRIQUES, NORMALES ET  
FAÇONNÉES, CREUSETS,  
DALLES, MANCHONS,  
CORNUES.

MEILLEURS RÉFÉRENCES  
EXP. NATIONALE BERNE 1914  
MÉDAILLE D'OR

TÉLÉPHONE N° 27  
LIESTAL

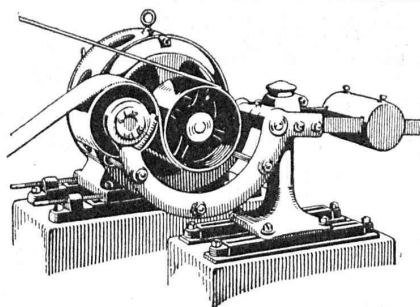
COMPTE DE  
CHEQUES  
N° 283

BUREAU TECHNIQUE  
ÉTUDES, CONSTRUCTIONS  
ET DÉTAILS SUR DEMANDE





∞ SOCIÉTÉ DES USINES DE LOUIS DE ROLL ∞  
SUCCURSALE: **USINE DE CLUS** CT. DE SOLEURE



LÉNIX TYPE B, agissant par dessous.

Concessionnaires pour la Suisse des

## Transmissions **LÉNIX** brevetées

Transmissions directes avec grands rapports  
et distances d'axes réduites.

Suppression des renvois. — Economie de force, de courroie et de place.

**Poulies enrouleuses sur billes.**

Nous avons livré plus de 8500 enrouleurs Lénix pour transmissions de force  
jusqu'à 1000 chevaux et rapports de transmissions jusqu'à 1 : 25.

**Installations complètes de transmissions modernes**  
avec paliers à graissage à bagues ou à billes, pour toutes les branches de l'industrie.

## Machines-Outils de haute précision

GRANDS STOCKS en SCIES A RUBAN  
diamètre des volants 700, 800, 900 mm. avec table inclinable.  
Toutes nos machines sont construites avec roulement à billes.

Maison fondée  
en 1846

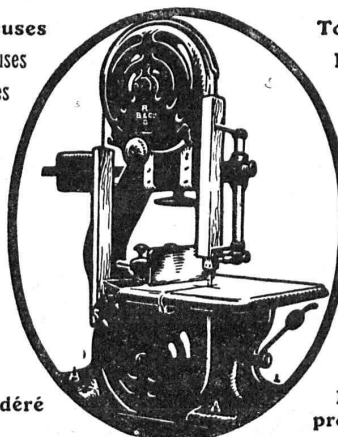


Maison fondée  
en 1846

ÉTABLISSEMENTS  
**ROD. BRENNER & C<sup>IE</sup>, BALE**

Raboteuses  
Dégauchisseuses  
Scies circulaires

Toupies  
Mortaiseuses  
Affûteuses



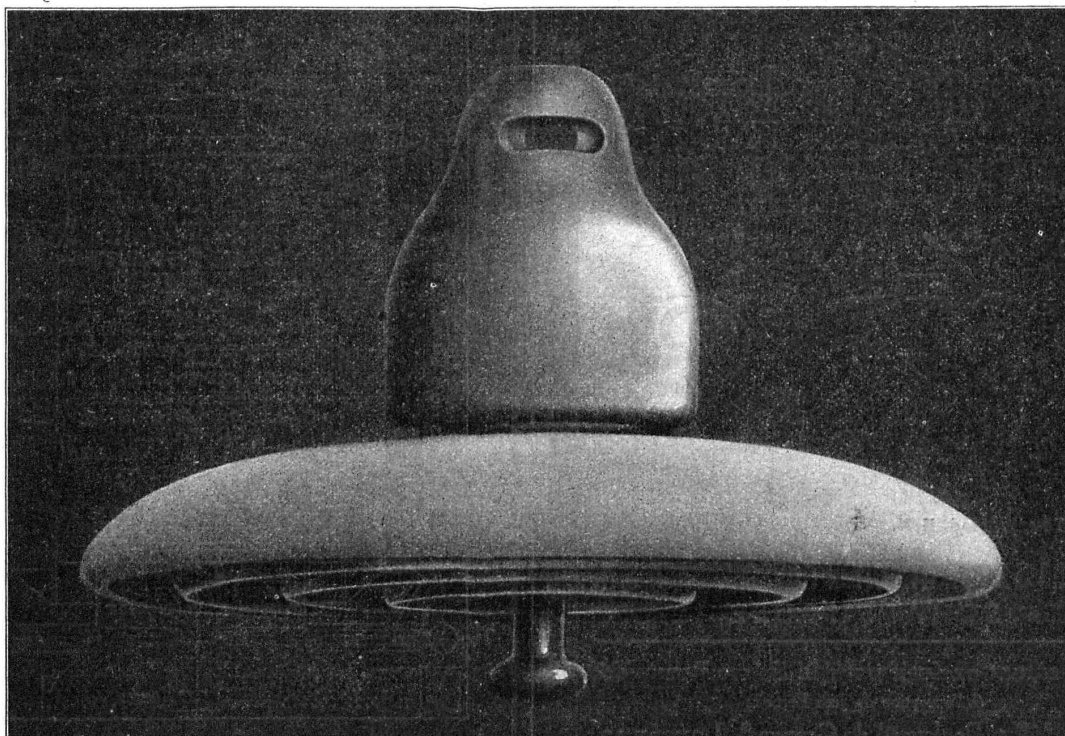
Prix modéré

Demandez  
prospectus

## Camille Bauer, Bâle

Représentant général pour la Suisse des fabriques de porcelaine  
Ph. ROSENTHAL & C<sup>ie</sup>, S. A., à [Selb et Marktredwitz (Bavière)]

Isolateurs à suspendre N° 10 288 pour haute tension



Isolateurs à suspendre N° 10 288 pour haute tension

Employés par les Usines électriques de la Lonza S. A., à Bâle, pour la LIGNE SION-MONTHEY (Walliser Sammelchiene)