

Zeitschrift: Bulletin technique de la Suisse romande
Band: 49 (1923)
Heft: 10

Werbung

Nutzungsbedingungen

Die ETH-Bibliothek ist die Anbieterin der digitalisierten Zeitschriften auf E-Periodica. Sie besitzt keine Urheberrechte an den Zeitschriften und ist nicht verantwortlich für deren Inhalte. Die Rechte liegen in der Regel bei den Herausgebern beziehungsweise den externen Rechteinhabern. Das Veröffentlichen von Bildern in Print- und Online-Publikationen sowie auf Social Media-Kanälen oder Webseiten ist nur mit vorheriger Genehmigung der Rechteinhaber erlaubt. [Mehr erfahren](#)

Conditions d'utilisation

L'ETH Library est le fournisseur des revues numérisées. Elle ne détient aucun droit d'auteur sur les revues et n'est pas responsable de leur contenu. En règle générale, les droits sont détenus par les éditeurs ou les détenteurs de droits externes. La reproduction d'images dans des publications imprimées ou en ligne ainsi que sur des canaux de médias sociaux ou des sites web n'est autorisée qu'avec l'accord préalable des détenteurs des droits. [En savoir plus](#)

Terms of use

The ETH Library is the provider of the digitised journals. It does not own any copyrights to the journals and is not responsible for their content. The rights usually lie with the publishers or the external rights holders. Publishing images in print and online publications, as well as on social media channels or websites, is only permitted with the prior consent of the rights holders. [Find out more](#)

Download PDF: 26.01.2026

ETH-Bibliothek Zürich, E-Periodica, <https://www.e-periodica.ch>

BULLETIN TECHNIQUE DE LA SUISSE ROMANDE

ORGANE AGRÉÉ PAR LA COMMISSION CENTRALE POUR LA NAVIGATION DU RHIN

Organe en langue française de la
SOCIÉTÉ SUISSE DES INGÉNIEURS ET DES ARCHITECTES

ainsi que de

la Société vaudoise des Ingénieurs et des Architectes, de l'Association des Anciens Elèves de l'Ecole d'Ingénieurs
de l'Université de Lausanne et des Groupes Romands de la G. e. P.

ABONNEMENTS:

Suisse: 1 an, 12 francs
Etranger: 14 francs

Pour sociétaires:

Suisse: 1 an, 10 francs
Etranger: 12 francs

Prix du numéro:
75 centimes.

Pour les abonnements
s'adresser à la librairie
F. Rouge & C^o, à Lausanne.

COMITE DE REDACTION

Président: P. PICCARD, ingénieur, à Genève.

Secrétaires: H. BAUDIN, architecte, et EDM. EMMANUEL, ingénieur, à Genève.

MEMBRES:

Fribourg: MM. F. BROILLET, architecte; J. LEHMANN, ingénieur cantonal; R. DE SCHALLER, architecte. — *Vaud*: MM. EPITAUX, architecte; W. GRENIER, ingénieur, professeur honoraire de l'Université de Lausanne; E. JOST, architecte; CH. THEVENAZ, architecte. — *Genève*: MM. E. IMER-SCHNEIDER, ingénieur-conseil; RENE NEESER, ingénieur; CH. WEIBEL, architecte. — *Neuchâtel*: MM. ED. ELSKES, ingénieur, A. MEAN, ingénieur cantonal; E. PRINCE, architecte. — *Valais*: MM. J. COU-CHEPIN, ingénieur, à Martigny; HAENNY, ingénieur, à Sion.

RÉDACTION: H. DEMIERRE, ingénieur.
LAUSANNE, Jumelles, 4

CONSEIL D'ADMINISTRATION DU BULLETIN TECHNIQUE

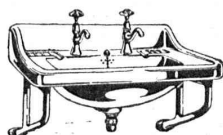
E. IMER-SCHNEIDER, ingénieur-conseil, *président*;
J. CHAPPUIS, ingénieur. — A. DOMMER, ingénieur, — H. MEYER, architecte.
F. ROUGE, libraire.

ANNONCES:

50 centimes la ligne
Rabais pour annonces répétées

Tarif spécial pour
fractions de pages

S'adresser exclusivement
à l'*Indicateur Vaudois*
(Société Suisse d'Edition)
Jumelles, 4, Lausanne.



Bamberger, Leroi & C^{ie} Zurich, s.a.

Fabrique d'Appareils Sanitaires



Theodore Bertschinger

Entreprise générale
de Construction Lenzbourg et Zurich



Carrière
de grès coquillier
„Steinhof“
Othmarsingen
(Molasse marine)



Livraison de
Pierres brutes et
taillées
en teinte jaunâtre et bleuâtre

Dessins décoratifs
Tonalité chaude



Sables
pour fabrication
de pierres
artificielles
peuvent être fournis constam-
ment en quantités importantes

Analyseurs électriques des gaz de fumée

Brochures

sur demande



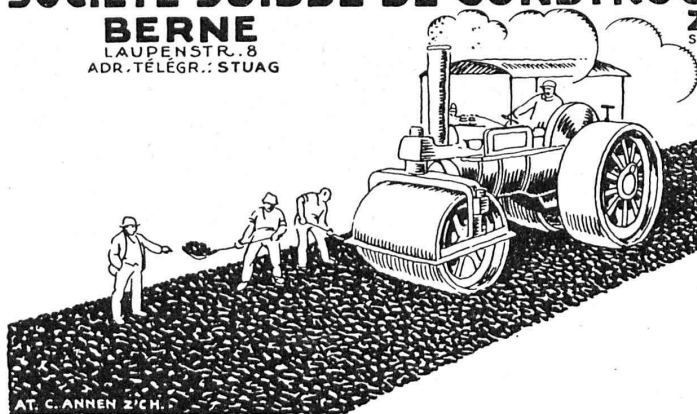
S.A. Des Produits Electrotechniques
SIEMENS
Section Siemens & Halske
Lausanne

SOCIÉTÉ SUISSE DE CONSTRUCTION DE ROUTES S.A.

BERNE
LAUPENSTR. 8
ADR. TÉLÉGR.: STUAG

ZÜRICH
STEINWIESSTR. 40

LAUSANNE
PETIT CHÊNE 22



AT. C. ANZEN 27 CH.

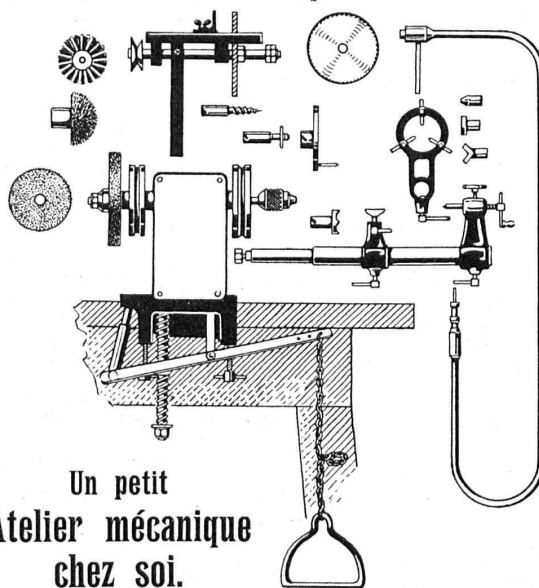
*Maison la plus importante,
spécialisée dans la construction
de routes:*

Tarmacadam, Systèmes Aeberli et
Philippin, Cylindrages de routes,
Goudronnages superficiels, Asphalte
coulé, comprimé et cylindré,
Pavages ordinaires, Pavages mosaïques,
Fournitures de pavés et gravier cassé

**GRUES
PALANS
ASCENSEURS
MONTE-CHARGES
MOTEURS
électriques
100 ÷ 30 HP**

SCHINDLER & C^{IE}
LUCERNE
maison fondée
1874

L'ACTIVE S.A. Galerie St-François LAUSANNE



Un petit
Atelier mécanique
chez soi.

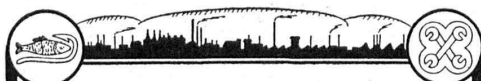
Plus de moteur. — Point d'électricité.

Fonctionnement : Au moyen d'un étrier communiquant à un système d'engrenages multiples on donne un mouvement de rotation pouvant atteindre de 100 à 4000 tours minute à un arbre horizontal qui actionne tout un outillage divers permettant de

scier, aiguiser, percer, polir, tourner, brosser, etc.,
et d'adapter toute transmission quelconque.

Détails techniques : Aciers S. M. : engrenages taillés ; hauteur sur table avec plateforme à scie : 24 cm. ; largeur sur table : 45 cm. ; hauteur de pointe 45 mm. ; entrepointe 180 mm. ; poids de la machine complète : 14 kg. **Prix** avec tous accessoires : Fr. 185.—.

Facilités de paiement. — Demandez le catalogue.



Aciéries de Sandviken

• Sandviken • Suède •

Hauts-fourneaux Laminoirs de tubes
Aciéries Laminoirs à chaud et à froid
Tréfileries

SPECIALITÉS :

Aciers alliés Aciers pour aimants
Aciers chaudières et fours-boulangers
Aciers creux et pleins p^r perforation
Aciers laminés à froid, trempés ou non
Aciers étirés à froid pour l'horlogerie,
l'industrie textile, etc.

Aciers en bandes p^r ressorts de pendules,
gramophones, appareils électriques, etc.

Acier « Silverstahl »

Seul représentant pour la Suisse :

Albert Notz, Berne

Téléphone Bw. 39.75

Elfenstrasse, 5

SANDVIK

IMPRIMERIE LA CONCORDE

Direction :

LAUSANNE

Th. Pache-Tanner
J. Pache-Vuitel

JUMELLES, 4
Téléphone 35 95

Impressions commerciales et artistiques

Tirages en couleurs, illustrations, Labeurs

Journaux, volumes, brochures, catalogues

Circulaires :: Enveloppes :: Programmes

Cartes de visite et d'adresse, Obligations

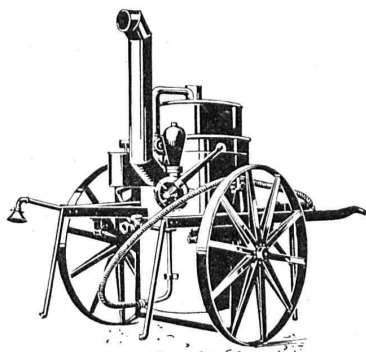
Faire-part, Registres :: Algèbre, Musique



BAUMANN, KOELLIKER & C^{ie}, S.A., Zurich

Lignes à haute et basse tension
Lignes de contact pour chemin de fer électrique

LIVRAISON DE LUSTRIERIE EN TOUS GENRES



Goudronneuses

construction de premier ordre

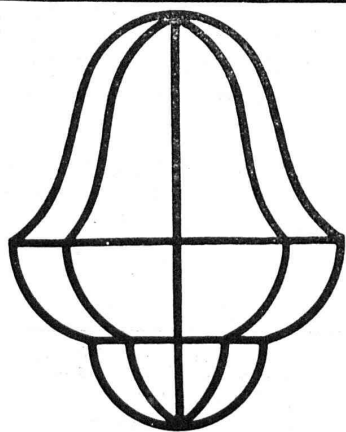
ainsi que toutes les machines pour l'entretien des routes

Rouleaux compresseurs, Balayeuses, Voitures d'arrosage,
Fours à asphalte, Concasseurs, Laminoirs, etc., etc.

Robert Aebi & C^{ie}, S.A., Zurich I

Machines et Outils pour Entrepreneurs.

Matériel roulant.



Carcasses d'abat-jour

exécution très-soignée,
soudées à l'autogène.

Emile Scholer
Bâle I

Demandez le nouveau
catalogue.

BAUMANN FRÈRES

Ateliers pour la construction de Ressorts en tous genres.



RUTI
(ZURICH)

RESSORTS EN FIL D'ACIER DE 0,2-50 mm. D'ÉPAISSEUR
en fil de laiton, nickel et bronze
pour toutes machines et appareils

RESSORTS EN TOLE D'ACIER TREMPÉ BLEUI
RONDELLES A RESSORT

Articles techniques pour l'industrie textile

Calculs pour la capacité de charge à disposition de nos clients.

Installations sanitaires - Maison Daniel Perret

LAUSANNE, 6-8, Av. de Béthusy — Perret frères, LAUSANNE

Installation d'Usines, Villas, Salles de bains
simples et modernes. — Système anglais.

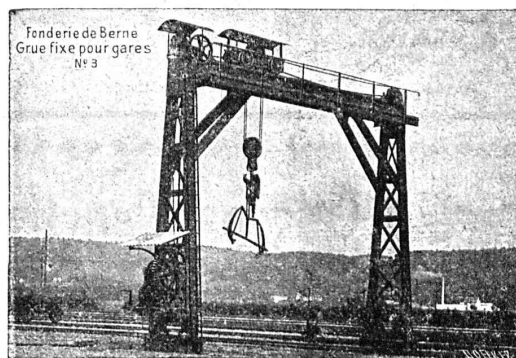
MAGASIN D'EXPOSITION ET DE VENTE
Maison fondée en 1888. TÉLÉPHONE 9085.

Société des USINES de LOUIS de ROLL

Succursale: FONDERIE DE BERNE, à Berne.

Lettres et Télégrammes: Fonderie de Berne, à Berne.

Téléphone 10.66



Fonderie de Berne
Grue fixe pour gares
N° 3

Appareils de levage: Ponts roulants, grues pivotantes,
grues de chargement, etc., pour
commande à bras et commande électrique,

Matériel de chemins de fer: Ponts tournants et cha-
riots transbordeurs,
branchements et croisements pour voies normales et
voies étroites, Barrières.

Chemins de fer de montagne: Funiculaires complets.
avec freins spéciaux (sys-
tèmes brevetés), depuis 1898 94 exécutions.

Superstructures à crémaillère: Systèmes: Riggensbach,
Abt, Strub, Peter, etc.

Barrages: Installations métalliques et mécaniques pour
barrages et canaux, grilles, machines pour
nettoyer les grilles, treuils, etc.

Renseignements sur des installations faites, références
Projets et Devis sont à disposition.

FONDERIE PAUL PERRET & C^{ie}, LAUSANNE

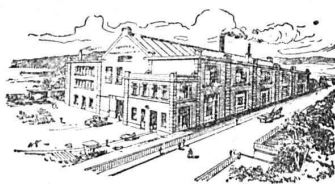
Rue de Genève - Tél. 26.60

Maison fondée en 1895

Rue de Genève - Tél. 26.60

Fonderie de Fer

Fontes pour machines sur modèles et au trousseau, jusqu'à 10,000 kg. — Fontes de bâtiments et de voirie. Articles en séries. Fontes spéciales pour l'industrie chimique.



Fonderie de Cuivre

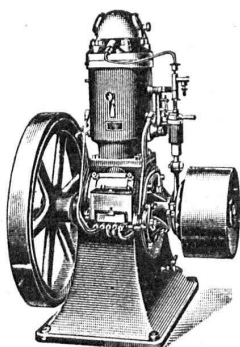
Bronzes phosphoreux, aluminium et tous autres alliages. — Installation moderne. Machines à mouler. — Livraisons rapides.

WEBER & C^{ie}, Uster-Zurich

Ateliers de constructions mécaniques et fonderie

Spécialité depuis plus de 20 ans :

MOTEURS



à huile lourde,
à pétrole lampant,
à essence ou à gaz

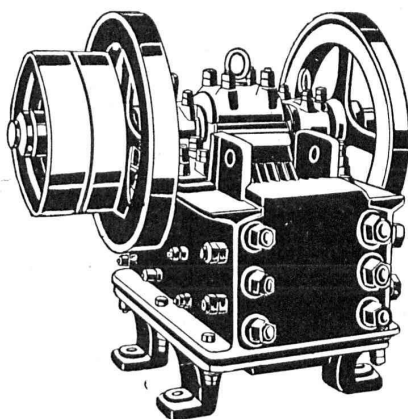
pour l'industrie,
pour l'agriculture
et pour bateaux de transport
et de pêche

Machines automobiles à
scier et à fendre le bois
de chauffage

DEMANDEZ CATALOGUE ET RÉFÉRENCES

U. AMMANN, Ateliers de Construction

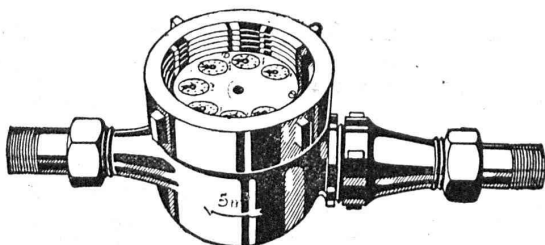
LANGENTHAL (Suisse)



Installations
complètes
de broyage,
triage
et transport

pour
Entreprises de
travaux publics

(exploitations de
carrières, construc-
tion de routes,
voies ferrées, bar-
rages, entreprises
hydro-électriques,
fabriques de carbu-
re, chaux, ciment,
gypse, etc.)



COMPTEURS à EAU

CADRANS NOYÉS et CADRANS SECS

Réparations de tous systèmes. — DEMANDEZ PROSPECTUS

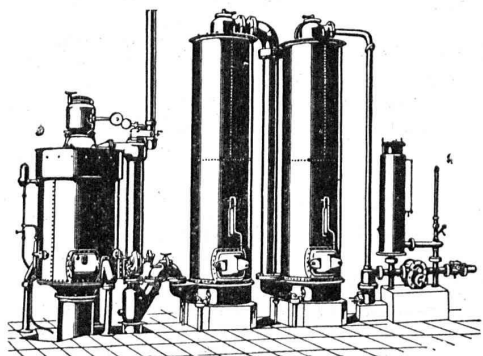
A. Bürgin & C^{ie}, Fabrique suisse de compteurs à eau, Bâle

Station de vérification 4 Téléphone 6739

Seule fabrique suisse fabriquant ses compteurs entièrement en Suisse.

Représentants pour la Suisse : PETITPIERRE FILS & Co, NEUCHÂTEL

Société Suisse pour la Construction de Locomotives et de Machines WINTERTHUR



Gazogènes "Winterthur"

pour la gazéification de charbons
tourbe, déchets de bois, etc.

Utilisation rationnelle et économique du gaz
pour le chauffage de fours à tremper, à cémenter,
à recuire, à souder, etc., etc.
pour l'industrie textile et l'industrie chimique, etc.

Construction simple et entretien facile.
:: Prospectus et devis sur demande ::

Cartouches-Fusibles « Diazed »

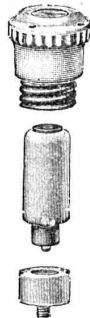
de nouveau livrables en matériel d'avant-guerre

250 volts



jusqu'à : 25 amp.

500 volts



200 amp.

750 volts



200 amp.



Société Anonyme des
Produits électrotechniques

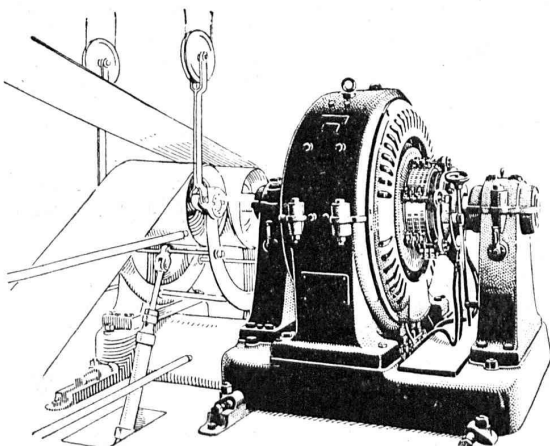
SIEMENS

Dépt. SIEMENS - SCHUCKERTWERKE, Zurich

SOCIÉTÉ ANONYME

BROWN, BOVERI & C^{ie}, BADEN (Suisse)

Bureau Technique pour la Suisse Romande : Lausanne, Avenue de la Gare, 3 :: Téléphone 2159



Moteur à c. c. de 120 HP, vitesse 50-1000 t. p. m.

Commandes électriques

pour installations industrielles

Commande individuelle

dans les fabriques de papier

Commande de défibreuses

et Commande réglable

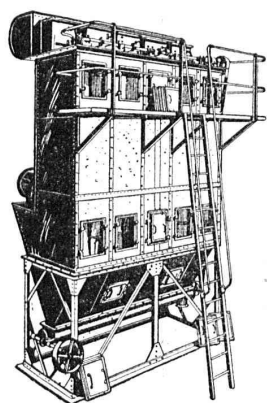
de machines à papier

Entreprises électriques

O. Burgi, Lausanne

Maison spéciale pour
la construction de lignes aériennes en tous genres

P. 10 330 L.



DÉPOUSSIÉRAGE INDUSTRIEL

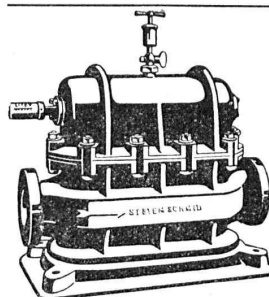
avec
RÉCUPÉRATION DES POUSSIÈRES
par
FILTRE BREVETÉ

Ventilation-Séchoirs
Transports pneumatiques

M. PELET
Ingénieur-Constructeur
LAUSANNE

Ateliers de Constructions S. A.

ci-devant A. Schmid - Zurich - Adresse télégraphique
Fondés en 1871 Sihlfabrik



Compteurs à eau système Schmid

pour le contrôle de la consommation
du combustible, nécessaires à tous les
propriétaires de chaudières.
Plus de 10.000 appareils en service.

Pompes à piston
sans soupapes pour liquides consistants.

Pompes à piston
avec soupapes pour hautes pressions,
jusqu'à 400 atmosphères.

Compteur à eau à double piston. Turbines. — Engrenages à vis sans fin.

DÉCORATIONS EN STAFF

de fabrication spéciale brevetée
et meilleur équivalent des travaux poussés sur place
sont achetés par architectes, entrepreneurs
de préférence chez

ERNEST HABERER & Cie - BERNE

JH 1185 B]

Téléphone 943

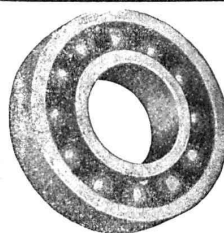
Commandes directes d'après catalogues et travaux d'après plans
spéciaux sont promptement exécutés.

Projets avec nos motifs de catalogues pour plafonds, murs, etc., en tous
genres et grandeurs, d'après plans donnés, sont fournis gratuitement.

Conditions avantageuses. Catalogues à disposition.

TRAVAUX DE SCULPTURE

Modèles artistiques pour façades et intérieurs. Groupes pour monu-
ments. Figurines pour décors et ornements de fontaines, colonnes,
vases, etc. Exécution en pierre naturelle et artificielle.



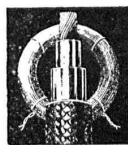
ROULEMENT A BILLES D. W. F. pour tout emploi.

Grandeurs normales en stock à Zurich

Paliers de machines munis de
Roulements à billes D. W. F.

REPRÉSENTANT:

D^r Hoigné, ci-devant M. Schoch et Co
Münsterhof, 14, Zurich I



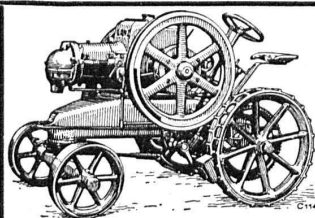
FILS & CABLES ISOLÉS

POUR TOUTES APPLICATIONS ÉLECTRIQUES

Tubes isolants, Articles techniques en caoutchouc.

Manufacture Suisse de Câbles et Caoutchouc

ALTDORF (URI)



AUTO-MOTEUR à huile lourde

« BULLDOG » Marque LANZ, 12 HP.

pouvant servir comme tracteur sur
route. Fonctionnement irréprocha-
ble à l'huile lourde, consommation
du combustible par jour de travail
seulement 5 francs approximatif.

Demandez offres s. v. p. à
Ed. Blatter & Cie, Walchestr., 21, Zurich

■ ■ ■ CALCULS DE STABILITÉ ■ ■ ■
Projets - Devis - Mise en soumission - Surveillance - Expertise
BÉTON ARMÉ et CONSTRUCTIONS DIVERSES

A. PARIS, Ingénieur-Conseil indépendant
des brevets et des entreprises

Petit Beaulieu, av. Beaulieu **LAUSANNE** :: Téléph. 46.92

Asphalte naturel de Travers

Seules mines d'Asphalte en Suisse.

Reconnu le meilleur Asphalte

Représentants pour la Suisse:

E.-R. Zetter & Co,
à Soleure

Maison fondée en 1843.



Marque de fabrique.

C.F. WEBER S.-A., Leipzig-Pl. SUCCURSALE: MUTTENZ-BALE

Téléphone 12

Fabrique de cartons bitumés et de produits de goudron

Maison de 1er ordre pour la livraison de

Télégrammes :
Nonnenmühle

**Plaques isolantes asphaltées en toutes épaisseurs et en tous genres,
Vernis d'asphalte, Antiélaéolithe, Asphalte pour parquets, Carbolinéum,
Mastic d'asphalte pour divers usages, Matières désinfectantes**

S. A. Hasler

ci-devant
l'atelier des télégraphes de G. Hasler

Berne



Appareils téléphoniques

Prix-courant sur demande

Le Plancher sans joints Durament

incombustible
calorique
= inaltérable =

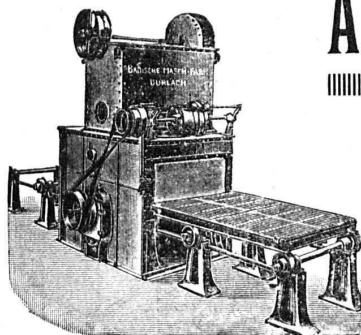
pour Fabriques, Bâtiments publics et privés

le plus économique, durable et hygiénique

Zurich, 1
Selnaustrasse, 3

Fabrique de Planchers Durament, G. WIRTH & C^{ie}

Berne
Mattenhofstr., 18



Appareil à jet de sable

modèle le plus récent pour les usages les plus variés
D. R. P. — D. R. G. M.

**Installations complètes pour fonderies de
fer, d'acier et d'autres métaux**

Société badoise de constructions mécaniques, Durlach
Représentants p^r la Suisse : **H. HAAS & C^{ie}, Berne**
Gutenbergstrasse, 5 — Téléphone Bollwerk 69.69

Travaux d'asphaltage
en tous genres.

Plaques isolatrices en Asphalte
en toutes épaisseurs et en tous genres.

Parquet sur asphalte
Asphalte isolant

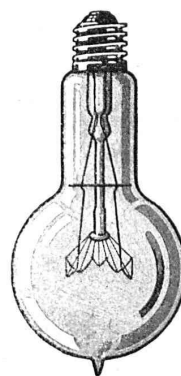
HENRI BRÄNDLI, HORGEN
Fabrique d'Asphalte, de Carton bitumé et de Ciment ligneux.
Téléphone 38.

Bovard & Bugnion
ci-devant : Mathey-Doret & C^{ie}

Brevets d'invention
Marques - Dessins et Modèles
Bollwerk, 17 **BERNE** Bollwerk, 17

Manufacture de Papiers
STOUKY, BAUMGARTNER & C^{ie}
LAUSANNE et RENENS

Spécialité de Papiers
utilisés dans l'Industrie du Bâtiment.



LAMPES
à filament étiré

1 Watt et 1/2 Watt

Fabrication exclusivement suisse

LUMIÈRE S.A.
GOLDAU (Suisse)



SULZER

ARMATURES et PIÈCES DE TUYAUTERIE

pour
vapeur, eau, acides, gaz, air etc.

Catalogues sur demande.

SULZER FRÈRES, SOCIÉTÉ ANONYME, WINTERTHUR





GÉTAZ, ROMANG, ÉCOFFEY (S. A.)

Lausanne, Vevey, Genève
Montreux, Châtel St-Denis

Matériaux de constructions

GRANIT DU TESSIN

CERESITE, produit idéal pour rendre le mortier étanche

Fabriques de Carreaux en ciment pour dallages
Tuyaux en ciment

Carreaux céramiques pour dallages et revêtements
Articles sanitaires pour toilettes, bains, W. C., etc.
Exposition permanente à Lausanne, Vevey et Genève

Produits réfractaires et isolants :: Bois de construction

Fabricants de Produits en ciment !

Procurez-vous les **MOULES**

DE LA MAISON SPÉCIALE

J. GRABER, Fabrique de Machines à Winterthour-Veltheim

DIVERS SYSTÈMES BREVETÉS — EXPORTATION

Demandez à vos fournisseurs les
véritables **OUTILS** Marque

R. STOCK & C^{IE}

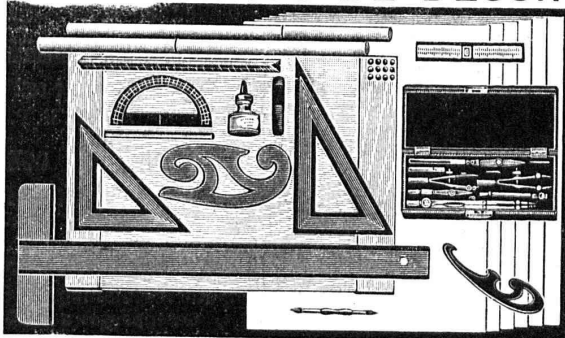
Mèches hélicoïdales en acier carbone et
acier rapid. — Alésoirs, fraises, tarauds, etc.

Dépositaires : Tous les bons magasins d'outillage et
de quincailleries.

Dépositaire général pour la Suisse :

N. STRUBL-OTT, BALE

INSTRUMENTS DE DESSIN



CHARLES EBNER, SCHAFFHOUSE, MAISON SPÉCIALE
FONDÉE EN 1901

FABRIQUE DE CHAUFFAGE CENTRAL ET POÊLERIE MODERNE

C. SAMBUC, Ingénieur, Lausanne, Saint-Roch, 3-5

Maison fondée en 1900

CHAUFFAGES CENTRAUX - VENTILATION

Installations complètes
pour Usines, Cuisines d'Hôtels, Pensions, etc.

Références de 1^{er} ordre

Fabrique mécanique de Colliers fer forgé - Exportation

