

Zeitschrift: Bulletin technique de la Suisse romande
Band: 49 (1923)
Heft: 9

Werbung

Nutzungsbedingungen

Die ETH-Bibliothek ist die Anbieterin der digitalisierten Zeitschriften auf E-Periodica. Sie besitzt keine Urheberrechte an den Zeitschriften und ist nicht verantwortlich für deren Inhalte. Die Rechte liegen in der Regel bei den Herausgebern beziehungsweise den externen Rechteinhabern. Das Veröffentlichen von Bildern in Print- und Online-Publikationen sowie auf Social Media-Kanälen oder Webseiten ist nur mit vorheriger Genehmigung der Rechteinhaber erlaubt. [Mehr erfahren](#)

Conditions d'utilisation

L'ETH Library est le fournisseur des revues numérisées. Elle ne détient aucun droit d'auteur sur les revues et n'est pas responsable de leur contenu. En règle générale, les droits sont détenus par les éditeurs ou les détenteurs de droits externes. La reproduction d'images dans des publications imprimées ou en ligne ainsi que sur des canaux de médias sociaux ou des sites web n'est autorisée qu'avec l'accord préalable des détenteurs des droits. [En savoir plus](#)

Terms of use

The ETH Library is the provider of the digitised journals. It does not own any copyrights to the journals and is not responsible for their content. The rights usually lie with the publishers or the external rights holders. Publishing images in print and online publications, as well as on social media channels or websites, is only permitted with the prior consent of the rights holders. [Find out more](#)

Download PDF: 25.01.2026

ETH-Bibliothek Zürich, E-Periodica, <https://www.e-periodica.ch>



Mammouth

Plaque d'asphalte souple, formée d'un tissu imprégné, fabriqué avec de l'asphalte

pur et ne contenant aucun produit provenant de la distillation du goudron de houille. Etanchéité et souplesse permanentes.

Porolithe ajouté au mortier de ciment, le rendant étanche contre les intempéries.

Emulsion d'asphalte et Evéol enduit résistant à l'eau douce pour murs, constructions en bois et fer; pour toitures et fondations, ponts ouvrages hydrauliques, toits plats, terrasses.

ASPHALT-EMULSION S.A., ZURICH

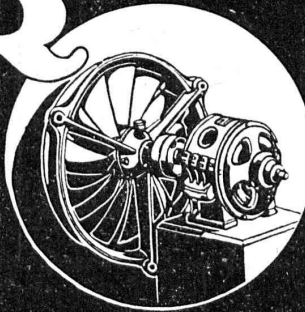
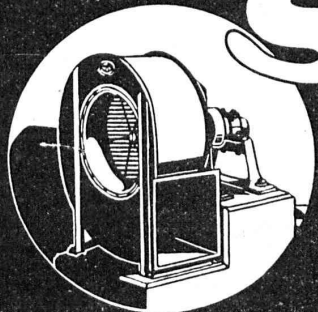
Hafnerstrasse, 7

Téléphone Selnau 4674

VENTILATEURS

SULZER

pour
chauffage et ventilation



SULZER FRÈRES, SOCIÉTÉ ANONYME, WINTERTHUR (SUISSE)



reconnu la meilleure peinture pour
l'intérieur et l'extérieur

Très brillante ou mate

Bl 619 g

Représentant général pour la Suisse :

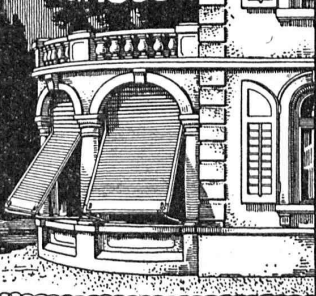
C. HAESSIG, Rue Dufour 53, BALE

**W. BAUMANN
HORGEN
SUISSE**

Représentant à Genève

M. Jules Chappuis, Terrassière, 58

Maison fondée
en 1860



**Volets à rouleaux. Stores à lames prismatiques
Volets à panneaux Paravents**

Offres d'exploitation de Brevets d'invention
IMER & DE WURSTENBERGER ci-devant
E. IMER-SCHNEIDER INGENIEUR CONSEIL GENÈVE

Les propriétaires des brevets suisses suivants désirent entrer en relation avec des fabricants suisses, en vue de la fabrication des articles brevetés et seraient disposés à céder des licences d'exploitation ou à vendre leurs brevets :

- N° 84662 du 13 mai 1919, **Compagnie Belge du Mi-métal (Société Anonyme)** pour : « Procédé de fabrication de plaques et grosses tôles bi-métalliques ».
- N° 68996 du 8 juin 1914, **Société Chimique des Usines du Rhône, Paris**, pour : « Procédé de fabrication d'un acétate de cellulose et addition N° 71991 du 8 juin 1915 ».
- N° 90590 du 4 juin 1920, **Société Chimique des Usines du Rhône, Paris** et addition D. N° 12501 du 19 avril 1921, pour : « Procédé pour la production de l'éther n-A-butylque de l'acide p-aminobenzoïque ».
- N° 90096 du 4 juin 1920, **Société Chimique des Usines du Rhône, Paris**, pour : « Procédé de traitement, avant teinture, de l'acétate de cellulose ».
- N° 93873 du 28 mai 1919, **Cornu & Co.**, pour : « Dispositif permettant de rallonger un bracelet ».
- N° 98364 du 20 avril 1921, **The Bellis Heat Treating Company**, pour : « Creuset ».
- N° 88199 du 16 janvier 1920, **Frédéric-William Portass, Charles Portass et Stanley-Moore Portass**, pour : « Appareil cinématographique ».
- N° 96696 du 2 mai 1921, **Josef Demko et Paul Greschner**, pour : « Pendule à cadran variable ».
- N° 90283 du 14 avril 1919, **Ludwig Bartmann**, pour : « Procédé pour diminuer la grosseur des parties d'une matière pouvant être remuée au moyen d'une pelle et installation pour sa mise en œuvre ».
- N° 71695 du 15 juin 1915, **Société Chimique des Usines du Rhône**, pour : « Procédé de préparation d'un nouvel acétate de cellulose ».
- N° 78106 du 13 juin 1917, **Société Chimique des Usines du Rhône**, pour : « Procédé pour la fabrication simultanée d'anhydride et d'aldéhyde acétiques ».

Prière d'adresser les offres ou propositions à **MM. Imer & de Würstemberger**, ci-devant **M. E. Imer-Schneider**, Ingénieur-Conseil, 59, rue du Stand, à Genève, qui les transmettront à qui de droit.

On cherche p^r Ag. Chaux-de-Fonds,

dessinateur-architecte

consciencieux et précis pour relevés de plans et mise au net; aptitudes spéciales en dessin ou décoration pas exigées.

Faire offre et références sous chiffre 119, à l'Indicateur Vaudois, Lausanne.

DALLAGES DE VERRE ET BÉTON ARMÉ

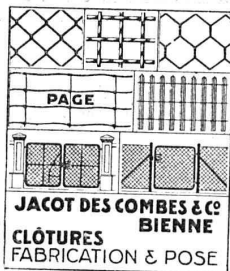


P. CHIARA
LAUSANNE

On demande

Architecte

ou personne au courant Bâtiment avec capitaux, pour collaborer dans Entreprise Générale et Atelier Mécanique Menuiserie, Dép^t Oise (France). Très sérieux. Ecrire: Perrodeau, 86, rue Damrémont, Paris.

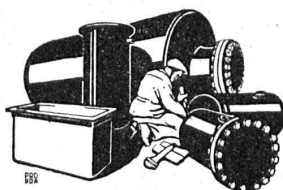


JACOT DES COMBES & C^o
BIENNE
CLÔTURES
FABRICATION & POSE

Perforatrice

pour un marteau, à vendre ou à louer, faute d'emploi.

E. Beauverd, entrepreneur, Orbe.



Boiler, réservoirs, récipients d'expansion, conduites ainsi que travaux de ferblanterie en tous genres
Sch. Bertrams
Bâle

ALTERNATEURS TRIPHASÉS

construits en 1916, à vendre, en parfait état.

2 de 3770 KVA, 9500 Volts, 333 Tours (Westinghouse).

2 de 2500 » 9500 » 500 » (Schneider).

Ces machines se trouvent dans les Pyrénées et pourraient être cédées à des conditions avantageuses. Ecrire sous N^o 16.471 à S. E. P., 10, rue de la Victoire, Paris.

LIBRAIRIE F. ROUGE & C^{ie}

Rue Haldimand, 6 LAUSANNE 6, Rue Haldimand

En souscription jusqu'au 31 mai :

Etude sur le cadastre

par le Dr L. HEGG

1 vol. format gr. in-4^o (24 × 32) imprimé sur beau papier, comprenant 200 pages, 89 figures dont 25 avec couleurs : plans et cadastres des différentes époques, cartes, tableaux, formulaires, etc.

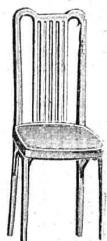
Prix de souscription 17 francs, argent suisse.

Envoi gratis et franco du prospectus.

E. BECK, Perles près Bienne

Fabrique de cartons bitumés Ciment ligneux, masse collante

Carbolinéum, Vernis d'asphalte, «Ebol» enduit pour béton et fer, Asphalte pour parquets, Carton bitumé cannelé, tous les produits d'asphalte et de goudron.



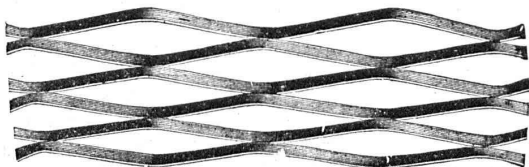
S. A. FABRIQUES DE MEUBLES Horgen-Glaris à Horgen

Maison suisse la plus importante pour

AMEUBLEMENT

de Salles de concert, théâtres, cinémathogues, restaurants, cafés, salles à manger, vestibules etc.

MÉTAL DÉPLOYÉ



FRANCILLON & C^{ie}, Société anonyme

IMPRIMERIE LA CONCORDE LAUSANNE

Direction :

Th. Pache-Tanner
J. Pache-Vuitel

JUMELLES, 4
Téléphone 3595

Impressions commerciales et artistiques

Tirages en couleurs, illustrations, Labeurs

Journaux, volumes, brochures, catalogues

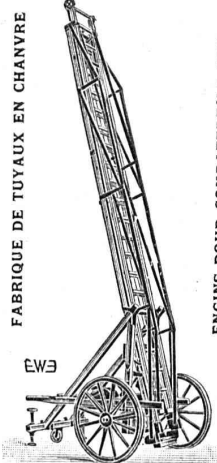
Circulaires :: Enveloppes :: Programmes

Cartes de visite et d'adresse, Obligations

Faire-part, Registres :: Algèbre, Musique

ÉCHELLES

pour service électrique et pour pompiers



EHR SAM, WÄDENS WIL (Zurich)

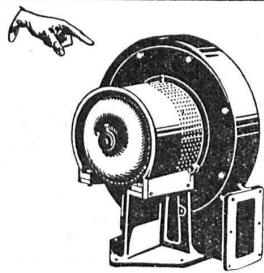


Badigeonneuse «Rapid» (par air comprimé).

Enduit ou peinture de façades. Pour peindre et désinfecter des usines, ateliers et magasins de tous genres. Demandez la liste N^o 20.

C. Nievergelt & C^{ie}, Zurich
Succ. de H. CORRODI-HANHART

Représentant pour la Suisse romande :
A. Schmied, 9, Chemin de Roche, Genève



Type S A V

VENTILATION S.A. STAEFA

Anciennes Maisons F. Wunderli, Uster et Kundig, Zurich-Bâle

Transport pneumatique de copeaux et sciures

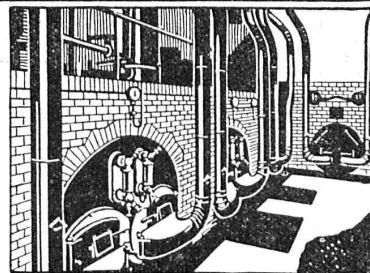
Dépoussiérage de machines d'horlogerie
avec récupération des déchets par filtrage

Ventilateurs pour forges et tous usages industriels

Turbines à air à grands débits

Représentation pour la Suisse romande:

CH. ROLLI, INGÉNIEUR, MONTREUX



Installation de soufflerie sous grille « Fahn » pour combustibles pauvres

Usines Métallurgiques Suisses SELVE & C^{ie}

Téléphones N° 107, 561 et 828.

Thoune

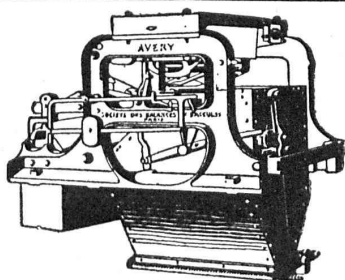
Télégrammes : MÉTALLWERKE

Fil de cuivre. — Câble de cuivre. — Fils de contact ronds et profilés pour chemins de fer et tramways — Bandes de cuivre. — Feuilles de cuivre. — Barres de cuivre.

Fil d'aluminium — Câbles d'aluminium pur. — Câbles d'aluminium avec âme d'acier.

Fil de bronze pour téléphones. — Câbles de bronze de la plus haute résistance et conductibilité.

Laiton en planches, en bandes découpées et sans fin, rondelles, Disques, tringles, fils en torches, etc. Tombac, — Métaux pour munitions. — Métaux pour monnaies. — Bimétaux. — Maillechort.



BALANCES AUTOMATIQUES et ENREGISTREUSES

Usine à Paris :

Société des Balances et
Bascules

26, rue Cadet, Paris IX^e

AVERY

pour :

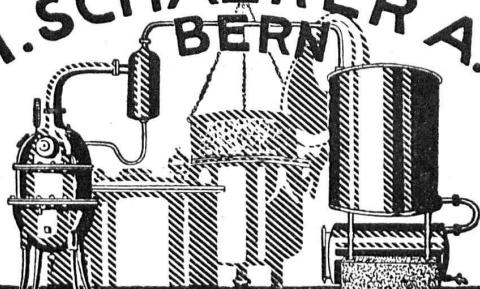
Céréales, Ciments,
Usines à gaz, Sucres,
Cafés, Ensacheuses,
etc.

BIRMINGHAM - PARIS

REPRÉSENTANTS EN SUISSE : SOCIÉTÉ D'ÉTUDES TECHNIQUES ET INDUSTRIELLES

Téléphone : N° 9005 S. E. T. I. 4, rue Pichard, LAUSANNE Télég. : SETI Lausanne

M. SCHÄERER A.G.



Gross-Apparatebau
Kessel und Kupferschmiede

Fabrication de gros appareils
Chaudières et chaudrons

Visites d'ingénieurs

Devis détaillés

Case postale N° 11626

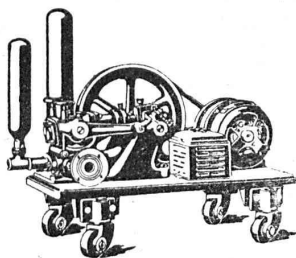


UNION SOCIÉTÉ ANONYME À BIENNE

Première Fabrique Suisse de Chaînes soudées
par procédé électrique breveté.
USINE À MÂCHE.

Chaînes en tous genres pour l'Industrie.
Chaînes calibrées et éprouvées à double résistance pour
grues, monte-charges, palans et toutes sortes d'appareils
de levage. Chaînes pour élévateurs et transporteurs,
Chaînes à lier pour chemins de fer, Chaînes de charge
pour fonderies etc. Chaînes antidérapantes pour automobiles.

LES COMMANDES SONT REÇUES PAR
TRÉFILIERIES RÉUNIES S. A., BIENNE
S. A. DES FORGES ET USINES DE MOOS, LUCERNE
H. HESS & C^{ie}, PILGERSTEG, RUTI, ZÜRICH



Combustible liquide

Le moteur à eau système Schmid travaillant comme

Pompe

est sans concurrence pour le refoulement de l'huile lourde et de tous liquides consistants. Pas de soupapes, pas de troubles, construction robuste, 16 types p' débits de 1,2 à 315 m³ par heure

Ateliers de Constructions S. A.

ci-devant A. Schmid,
Maison fondée en 1871,

zurich

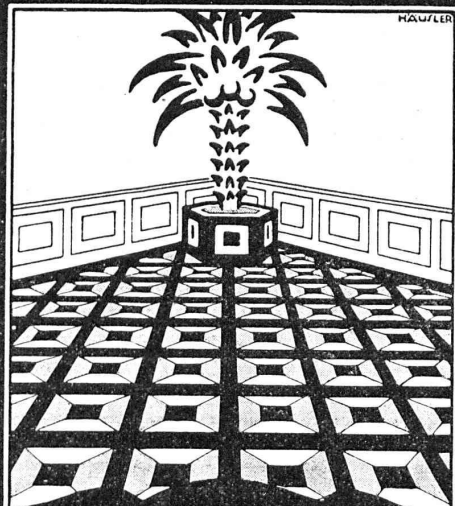
Adr. télégr.: « Sihlfabrik »
Téléphone: Selnau 3514



Téléphone 24 Fcqe de CARTON BITUMÉ et de CIMENT LIGNEUX Télégr.: Asphalt

HORGEN

Tapis d'isolation - Laine de scorie - Carton bitumé à rainures - Carbolinéum - Plaques d'asphalte p. isolations
Corde écrue et goudronnée.



UNION DES PARQUETERIES SUISSES

Bureau central:
BERNE
Bundesplatz 2

Lausanne

M. Jules Merle,
Maupas, 13

Genève

M. J. Chappuis,
Terrassières, 58.

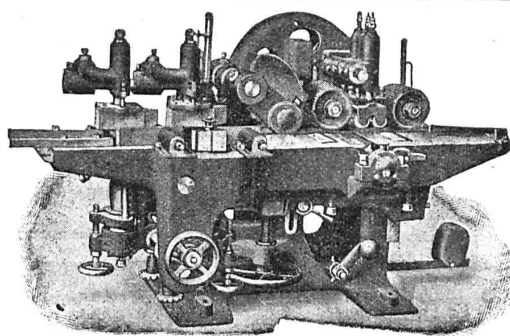
M. Cl. Merle,
Rue des Sources, 9

Représentants
à

La Chaux-de-Fonds
Neuchâtel
Fribourg
etc.

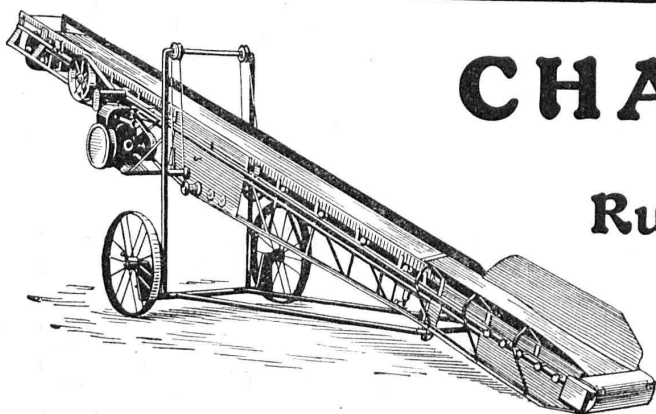
A. MULLER & C^{ie} BRUGG

Ateliers de Constructions Mécaniques et Fonderie (Argovie)



Machines à moulurer sur trois et quatre faces. — Raboteuses sur quatre faces spéciales pour la fabrication des parquets. — Grandes raboteuses à trois et quatre faces pour menuiseries de bâtiment, scieries, etc. — Roulements à billes. —

**SCIÉRIES et
MACHINES à TRAVAILLER le BOIS**



CHARGEUSES

Rubans transporteurs

Ateliers de Construction S. A.

U. AMMANN, Langenthal.

ENTREPRISES GÉNÉRALES DE
TRAVAUX D'ASPHALTAGE POUR COUVERTURES ÉTANCHES
DE
TOITURES PLATES, TERRASSES
PRODUITS BITUMEUX ET ASPHALTIQUES

BACHES D'ASPHALTE
pour revêtements
imperméables de
PONTS, TUNNELS, VOÛTES, PASSAGES

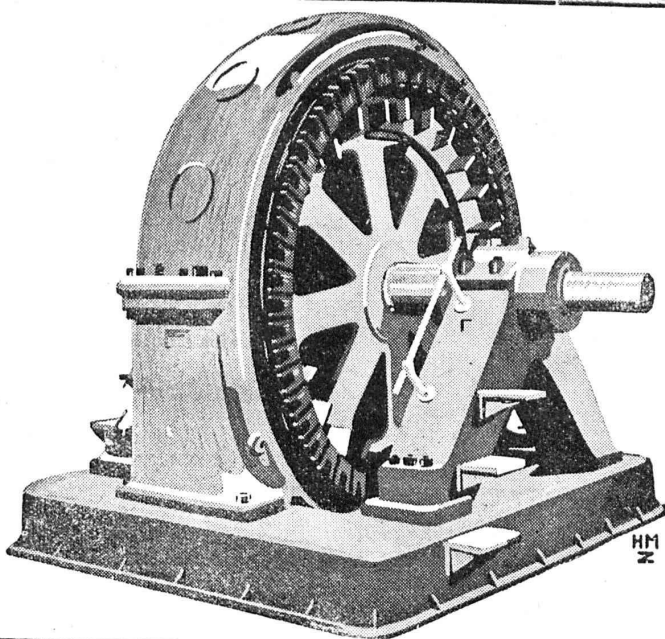
ROSSO & SCHNEEBELI
LAUSANNE et VEVEY

Ateliers de construction **OERLIKON**

Bureau de **LAUSANNE**
GARE DU FLON

Moteur asynchrone

de 3750 HP., 5000 volts, 50 périodes,
300 tours/minute. — Type cuirassé à
ventilation, accouplé directement avec
une dynamo. — 10 pièces en marche
continue à Chippis.



ATELIERS de CONSTRUCTIONS MÉCANIQUES

TÉLÉPHONE N° 69

TURBINES et RÉGULATEURS

Monte-charges de tous systèmes

Compresseurs.

Presses hydrauliques.

ENGINS DE LEVAGE

Grues, ponts
et plaques tournantes.

Chariots transbordeurs.

BRANCHEMENTS et
CROISEMENTS

de **VEVEY** (Suisse)

Adr. télégr. : FONDERIE-VEVEY

Fonderie de FER
et de BRONZE

PONTS et

Charpentes métalliques.

RÉSERVOIRS

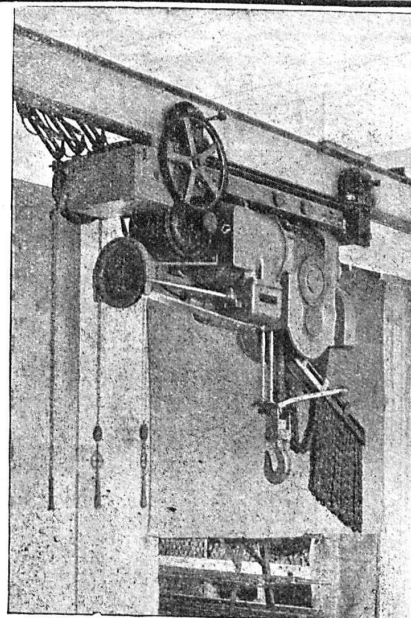
et CHAUDIÈRES

GAZOMÈTRES

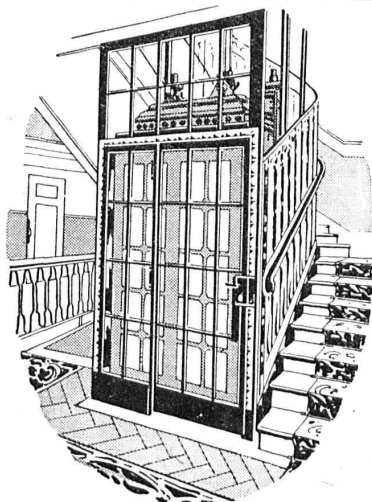
TUYAUX

BARRAGES et ÉCLUSES

DEVIS de toutes MACHINES
sur demande.



Palan avec moteur Déri et chariot monorail électrique, breveté

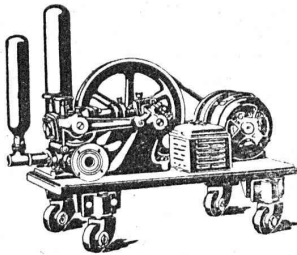


ASCENSEURS ET MONTE-CHARGES DE TOUS SYSTÈMES

Fabrique Suisse de Wagons Schlieren S. A., à Schlieren (Zurich)

REPRÉSENTANT
POUR LE CANTON DE BERNE
ET LA SUISSE ROMANDE :

A. BERNHEIM, INGÉNIEUR
VIKTORIASTRASSE, 87 BERNE



Combustible liquide

Le moteur à eau système Schmid travaillant comme

Pompe

est sans concurrence pour le refoulement de l'huile lourde et de tous liquides consistants. Pas de soupapes, pas de troubles, construction robuste, 16 types p' débits de 1,2 à 315 m³ par heure

Ateliers de Constructions S.A.

ci-devant A. Schmid, ~ zurich ~ Adr. télégr.: « Sihlfabrik »
Maison fondée en 1871, Téléphone: Seinau 3514

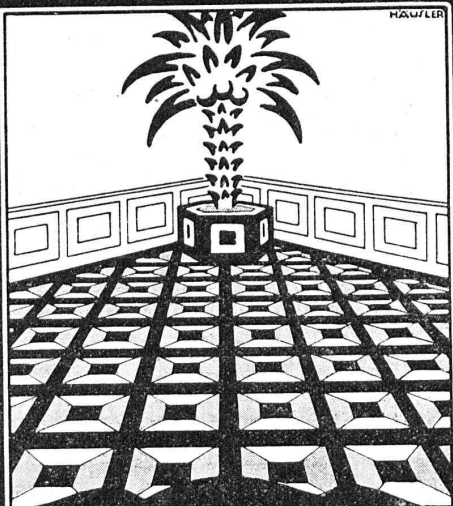


Gegründet 1851.

Téléphone 24 Fce de CARTON BITUMÉ et de CIMENT LIGNEUX Télgr.: Asphalt

HORGEN

Tapis d'isolation - Laine de scorie - Carton bitumé à rainures - Carbolinéum - Plaques d'asphalte p. isolations
Corde écrue et goudronnée.



UNION DES PARQUETERIES SUISSES

Bureau central:
BERNE
Bundesplatz 2

Lausanne

M. Jules Merle,
Maugas, 13

Genève

M. J. Chappuis,
Terrassières, 58.

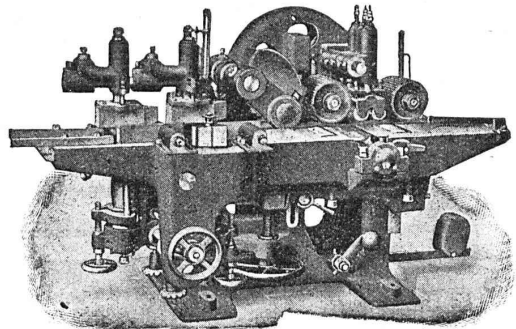
M. Cl. Merle,
Rue des Sources, 9

Représentants
à

La Chaux-de-Fonds
Neuchâtel
Fribourg
etc.

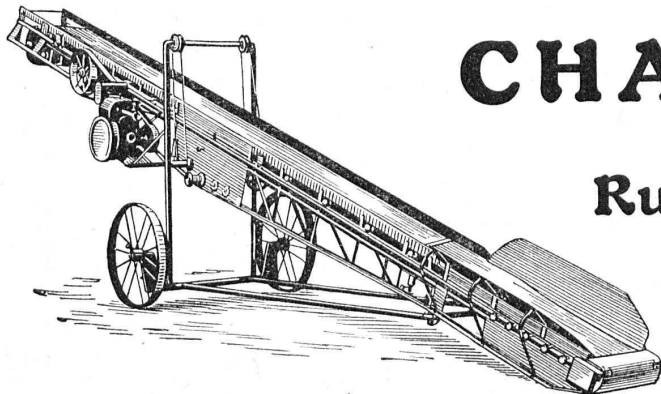
A. MULLER & C^{ie} BRUGG

Ateliers de Constructions Mécaniques et Fonderie (Argovie)



Machines à moulurer sur trois et quatre faces. — Raboteuses sur quatre faces spéciales pour la fabrication des parquets. — Grandes raboteuses à trois et quatre faces pour menuiseries de bâtiment, scieries, etc. — Roulements à billes. —

**SCIÉRIES et
MACHINES à TRAVAILLER le BOIS**



CHARGEUSES

Rubans transporteurs

Ateliers de Construction S.A.

U. AMMANN, Langenthal.

ENTREPRISES GÉNÉRALES DE
TRAVAUX D'ASPHALTAGE POUR COUVERTURES ÉTANCHES
DE
TOITURES PLATES, TERRASSES
PRODUITS BITUMEUX ET ASPHALTIQUES

BACHES D'ASPHALTE
pour revêtements
imperméables de
PONTS, TUNNELS, VOÛTES, PASSAGES

ROSSO & SCHNEEBELI
LAUSANNE et VEVEY