

Zeitschrift: Bulletin technique de la Suisse romande
Band: 49 (1923)
Heft: 9

Werbung

Nutzungsbedingungen

Die ETH-Bibliothek ist die Anbieterin der digitalisierten Zeitschriften auf E-Periodica. Sie besitzt keine Urheberrechte an den Zeitschriften und ist nicht verantwortlich für deren Inhalte. Die Rechte liegen in der Regel bei den Herausgebern beziehungsweise den externen Rechteinhabern. Das Veröffentlichen von Bildern in Print- und Online-Publikationen sowie auf Social Media-Kanälen oder Webseiten ist nur mit vorheriger Genehmigung der Rechteinhaber erlaubt. [Mehr erfahren](#)

Conditions d'utilisation

L'ETH Library est le fournisseur des revues numérisées. Elle ne détient aucun droit d'auteur sur les revues et n'est pas responsable de leur contenu. En règle générale, les droits sont détenus par les éditeurs ou les détenteurs de droits externes. La reproduction d'images dans des publications imprimées ou en ligne ainsi que sur des canaux de médias sociaux ou des sites web n'est autorisée qu'avec l'accord préalable des détenteurs des droits. [En savoir plus](#)

Terms of use

The ETH Library is the provider of the digitised journals. It does not own any copyrights to the journals and is not responsible for their content. The rights usually lie with the publishers or the external rights holders. Publishing images in print and online publications, as well as on social media channels or websites, is only permitted with the prior consent of the rights holders. [Find out more](#)

Download PDF: 25.01.2026

ETH-Bibliothek Zürich, E-Periodica, <https://www.e-periodica.ch>

BULLETIN TECHNIQUE DE LA SUISSE ROMANDE

ORGANE AGRÉÉ PAR LA COMMISSION CENTRALE POUR LA NAVIGATION DU RHIN

Organe en langue française de la
SOCIÉTÉ SUISSE DES INGÉNIEURS ET DES ARCHITECTESainsi que de
la Société vaudoise des Ingénieurs et des Architectes, de l'Association des Anciens Elèves de l'Ecole d'Ingénieurs
de l'Université de Lausanne et des Groupes Romands de la G. e. P.

ABONNEMENTS :

Suisse : 1 an, 12 francs

Etranger : 14 francs

Pour sociétaires :

Suisse : 1 an, 10 francs

Etranger : 12 francs

Prix du numéro :
75 centimes.Pour les abonnements
s'adresser à la librairie
F. Rouge & C^o, à Lausanne.

COMITÉ DE RÉDACTION

Président : P. PICCARD, ingénieur, à Genève.

Secrétaires : H. BAUDIN, architecte, et EDM. EMMANUEL, ingénieur, à Genève.

MEMBRES :

Fribourg : MM. F. BROILLET, architecte; J. LEHMANN, ingénieur cantonal; R. DE SCHALLER, architecte. — *Vaud* : MM. EPITAUX, architecte; W. GRENIER, ingénieur, professeur honoraire de l'Université de Lausanne; E. JOST, architecte; CH. THEVENAZ, architecte. — *Genève* : MM. E. IMER-SCHNEIDER, ingénieur-conseil; RENÉ NEESER, ingénieur; CH. WEIBEL, architecte. — *Neuchâtel* : MM. ED. ELSKES, ingénieur, A. MEAN, ingénieur cantonal; E. PRINCE, architecte. — *Valais* : MM. J. COU-CHÉPIN, ingénieur, à Martigny; HAENNY, ingénieur, à Sion.

RÉDACTION : H. DEMIERRE, ingénieur.

LAUSANNE, Jumelles, 4

CONSEIL D'ADMINISTRATION DU BULLETIN TECHNIQUE

E. IMER-SCHNEIDER, ingénieur-conseil, *président*;J. CHAPPUIS, ingénieur. — A. DOMMER, ingénieur. — H. MEYER, architecte.
F. ROUGE, libraire.

ANNONCES :

50 centimes la ligne

Rabais pour annonces répétées

Tarif spécial pour
fractions de pagesS'adresser exclusivement
à l'*Indicateur Vaudois*
(Société Suisse d'Édition)
Jumelles, 4, Lausanne.

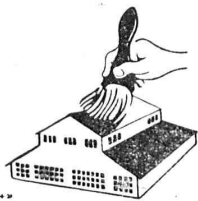
Troesch & C^o S.A., Berne

Fabrique d'Appareils Sanitaires

MEYNADIER & C^{ie}, ZURICH

Fabrique de carton bitumé

Produits d'asphalte et de bitume

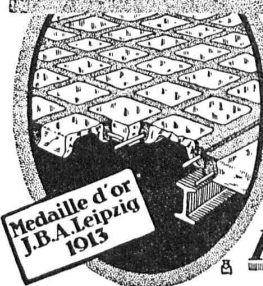


Matériaux isolants

de tous genres
pour constructions



Béton armé translucide



SYSTÈME KEPPLER BREVETÉ

Nouveau système de

plafonds translucides

en béton armé et dalles

de verre

Grande résistance à la surcharge. — Très grande
facilité d'entretien et de nettoyage. — Suppres-
sion de toute peinture ou enduit protecteur. —
le plus grand effet de lumière.

Représentant:

Rob. Looser, Zurich 4

Badenerstr. 41



FABRIQUE LAUSANNOISE d'APPAREILS de CHAUFFAGE

G. Weber, constructeur, Lausanne

Maison fondée en 1889

CHAUFFAGES CENTRAUX - Ventilation

Chauffages par pulsion d'air chaud.

Spécialité soignée d'installation de

Cuisines complètes pour Hôtels, Pensions, etc.

Broches

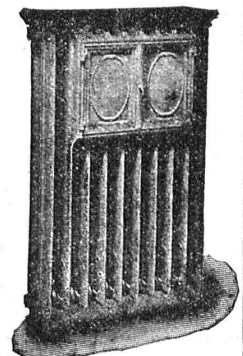
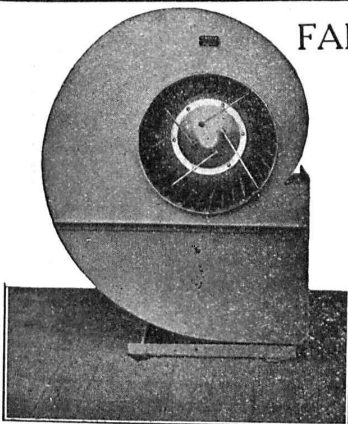
MARMITES A VAPEUR

Grillades

BUANDERIES COMPLÈTES, SIMPLES ET A VAPEUR

Références de tout premier ordre.

Exposition Nationale Suisse, Berne 1914, Groupe 20, MÉDAILLE D'OR



A. MOREL, ATELIER d'HÉLIOGRAPHIE, Lausanne

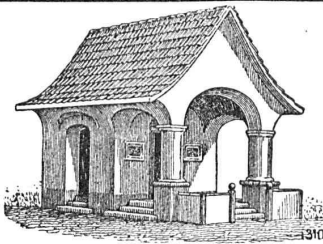
Téléphone : 83.27.

Papiers à calquer

PROCÉDÉ A SEC

Encre Steuber

JUMELLES, 2.



PLAFONDS, CLOISONS, CORNICHES, PLANCHERS, Revêtements de toutes sortes
exécutés avec le support pour mortier

„TREILLAGE EN TERRE CUITE“

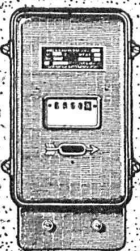
sont exempts de toutes fissures, inaltérables aux influences
atmosphériques, incombustibles et extrêmement durables

Nombreuses références

Demandez prospectus et échantillons

Médailles d'or : Berne 1914. Barcelone 1920

FABRIQUE SUISSE DE TREILLAGE EN TERRE CUITE S.A., LOTZWIL-BERNE

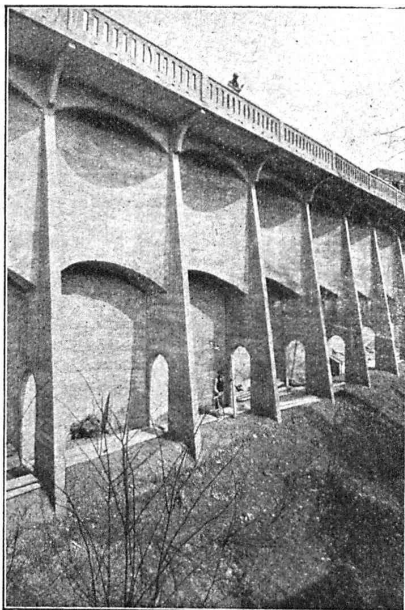


LANDIS & GYR SA Zoug

Compteurs d'électricité

Wattmètres Système Ferraris

Interrupteurs horaires



BÉTON ARMÉ

Canalisations

Voies
industrielles

TRAVAUX
HYDRAULIQUES

BARRAGES

Cheminées
en béton armé

BUREAU
TECHNIQUE
pour
Projets et Devis

F.-L. MÜLLER, Ing., successeur de

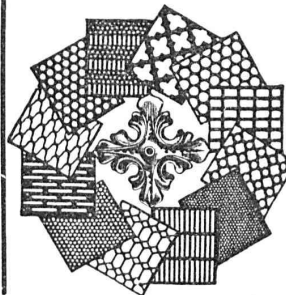
ANSELMIER & MULLER

BERNE

Téléphone N° 1051

Effingerstrasse, 13

Tôles perforées



H. HEER & C^o
OLTN 7318



Tuyaux en tôle pour tous usages
He Bertrams
Bâle, Vögelestrasse 101

Le Rabitz-Réforme

Excellent treillis porte-mortier

LEGER
MALLÉABLE
ISOLANT

pour parois
plafonds
voutes
piliers, etc.

Se vend en rouleaux de 10 m² (18 kg.)

Fabrique du Rabitz-Réforme
Bützberg (Berne)

CONSTRUCTIONS en FER

Ponts, Charpentes, Mâts, Réservoirs, Grues, Tôlerie, etc.

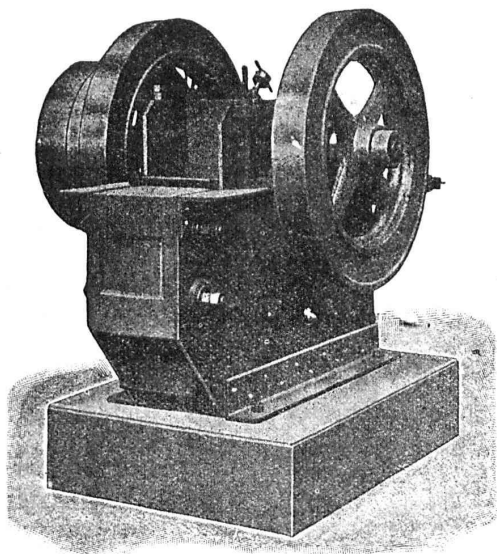
Wartmann, Vallette & C^{ie}, Genève

Même maison à
BROUGG (Argovie)

CONCASSEURS

Nouvelle construction avec tige broyeuse et excentrique combinée en une seule pièce.

Disponible en magasin modèles N^{os} II à X.
Rendement de 30 à 450 m³.



ROBERT AEBI & C^{ie}, S. A., ZURICH

Maison fondée en 1880

BAUMANN FRÈRES

Ateliers pour la construction de Ressorts en tous genres.

RUTI
(ZURICH)



RESSORTS EN FIL D'ACIER DE 0,2-50 mm. D'ÉPAISSEUR

en fil de laiton, nickel et bronze
pour toutes machines et appareils

RESSORTS EN TOLE D'ACIER TREMPÉ BLEUI

RONDELLES A RESSORT

Articles techniques pour l'industrie textile

Calculs pour la capacité de charge à disposition de nos clients.

EN EMPLOYANT LES Compteurs à eau «PILATE»

construits conformément au règlement fédéral de vérification

vous faites des
économies dans
la consommation
d'eau
et évitez en
même temps des
grands frais
de construction
pour de
nouvelles prises
d'eau, etc.



Représentant
pour :

Vaud Neuchâtel
Fribourg et
Jura bernois.

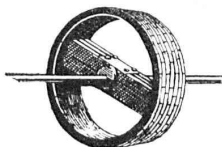
MM.

Frossard & Marro,
Fribourg.

JH 2225 L.Z

Demandez prix et prospectus détaillés par

Elster & C^{ie}, Lucerne, fabrique de compteurs de gaz et à eau
bureau fédéral de vérification n^o 3.



Modèles et Poulies en bois

pour toutes industries sont fabriqués comme
spécialité par

A. Krebser Fabr. de poulies, Effretikon (Zurich)

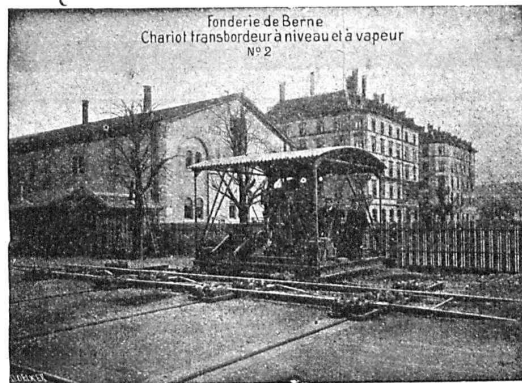
Téléphone N^o 16. — Prompte exécution.

Société des USINES de LOUIS de ROLL

Succursale: FONDERIE DE BERNE, à Berne.

Lettres et Télégrammes : Fonderie de Berne, à Berne.

Téléphone 10.66



Fonderie de Berne
Chariot transbordeur à niveau et à vapeur
N^o 2

Appareils de levage : Ponts roulants, grues pivotantes,
grues de chargement, etc., pour
commande à bras et commande électrique.

Matériel de chemins de fer : Ponts tournants et cha-
riots transbordeurs,
branchements et croisements pour voies normales et
voies étroites, Barrières.

Chemins de fer de montagne : Funiculaires complets.
avec freins spéciaux (sys-
tèmes brevetés), depuis 1898 94 exécutions.

Superstructures à crémaillère : Systèmes : Riggensbach,
Abt, Strub, Peter, etc.

Barrages : Installations métalliques et mécaniques pour
barrages et canaux, grilles, machines pour
nettoyer les grilles, treuils, etc.

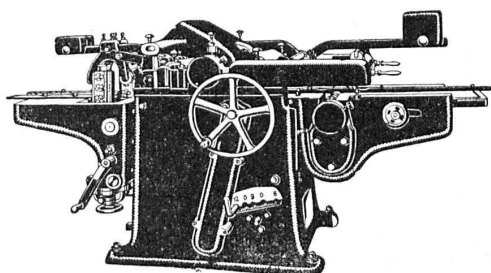
Renseignements sur des installations fai'es, références
Projets et Devis sont à disposition.

PAPIERS calque à dessin - Copies de plans en tous genres

HÉLIOGRAPHIQUES ED. AERNI-LEUCH, BERNE

Rauschenbach

Machines modernes à travailler le bois



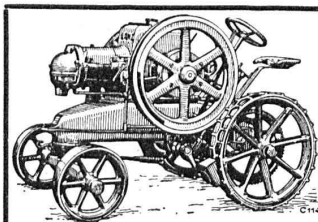
Machine à quatre faces pour roboter et moulurer Mod. D V S.

Demandez catalogues et devis.

ATELIERS DE CONSTRUCTION RAUSCHENBACH S.A.
SCHAFFHOUSE

Représentant exclusif pour la Suisse Romande:
(à l'exception du Jura Bernois)

M. C. Félix, Boulevard de Grancy 8, Lausanne.



AUTO-MOTEUR à huile lourde
«BULLDOG» Marque LANZ, 12 HP.
pouvant servir comme tracteur sur route. Fonctionnement irréprochable à l'huile lourde, consommation du combustible par jour de travail seulement 5 francs approximatif.
Demandez offres s. v. p. à
Ed. Blatter & Cie, Walchestr., 21, Zurich

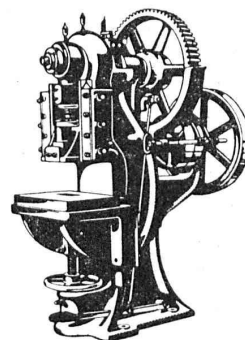
Tout ce qui concerne les

Annonces

du

Bulletin Technique doit être adressé exclusivement à la
Société suisse d'Édition (Indicateur vaudois).

Nous déclinons toute responsabilité pour ce qui porte une autre suscription.



L. SCHULER

Fondée en 1839

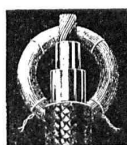
Göppingen (Wurtemberg)

Plus de 1500 ouvriers

La plus ancienne et plus importante usine allemande ayant comme spécialité la construction de :
Presses à excentrique. Presses à friction. Machines à découper les encoches. Cisailles. Machines spéciales et Outils pour travailler la tôle et les métaux.

Représentant pour la Suisse romande :

RUBIN & WELTI, Ingénieurs, LAUSANNE
5, rue de Bourg
Téléph. 44-74



FILS & CABLES ISOLÉS

POUR TOUTES APPLICATIONS ÉLECTRIQUES

Tubes isolants, Articles techniques en caoutchouc.

Manufacture Suisse de Câbles et Caoutchouc
ALTDORF (URI)

Asphalte naturel de Travers

Seules mines d'Asphalte en Suisse.

Reconnu le meilleur Asphalte

Représentants pour la Suisse :

E.-R. Zetter & Co,
à Soleure

Maison fondée en 1843.



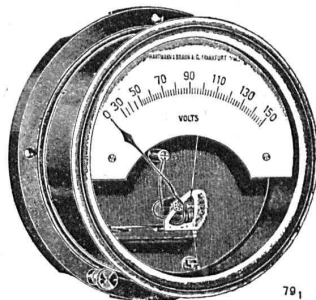
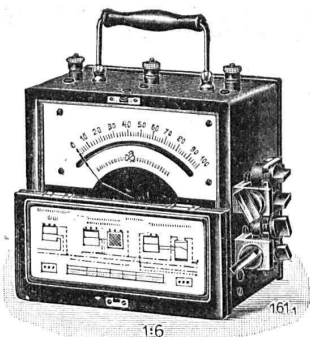
Marque de fabrique.

Camille Bauer, Bâle

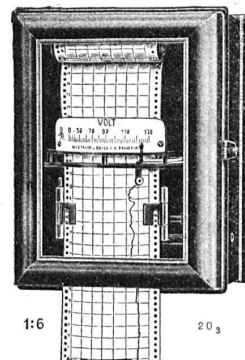
Représentant général pour la Suisse de la Maison :

Hartmann & Braun S.A.

Francfort s/M.



Instruments de mesure
de tous genres
pour électricité



ATELIERS DES CHARMILLES S.A.

GENÈVE 109, ROUTE DE LYON GENÈVE

Immeubles de l'ancienne Société Anonyme PICCARD, PICTET & C^{ie}

TURBINES HYDRAULIQUES & RÉGULATEURS

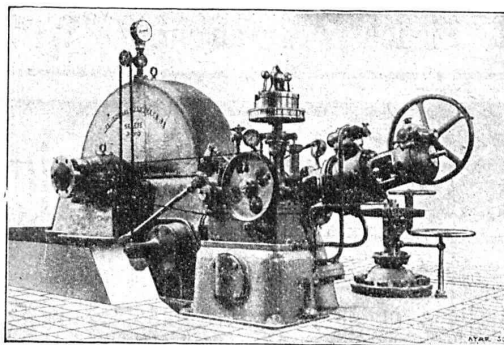
BREVETÉS

Licences de brevets Piccard, Pictet & C^{ie}.

CONSTRUCTIONS MÉCANIQUES

FONDERIE

DE FER & DE BRONZE



Salto de Durcal (Espagne). Turbine Pelton de 2000 HP, chute 700 mètres.

LICENCIÉS

& AGENTS GÉNÉRAUX :

G^{de} BRETAGNE, DOMINIONS & COLONIES
ANGLAISES
VICKERS LIMITED, LONDRES

HOLLANDE & COLONIES NÉERLANDAISES
M^{rs} STORK FRÈRES à HENGLO (o.) HOLLANDE

ESPAGNE

M^r SEVERIANO GONI, Ing., Lealtad, 11, MADRID

BELGIQUE

M^r JULES DEFAYS, Ing., 24, Av. de l'Hippodrome
BRUXELLES

SOCIÉTÉ SUISSE D'EXPLOSIFS CHEDDITE & DYNAMITE

Bureau à Liestal. Tél. 182.

Usines à Isleten (Ct. d'Uri) et Liestal

livre à des conditions avantageuses

DYNAMITE, explosifs de sûreté CHEDDITE & TELSITE

MÈCHES ET DÉTONATEURS

Agents généraux
pour la Suisse romande :

PETITPIERRE FILS & C^o, NEUCHÂTEL

TÉLÉPHONE 3.15

C.F. WEBER S.-A., Leipzig-Pl. SUCCURSALE: MUTTENZ-BALE

Téléphone 12

Fabrique de cartons bitumés et de produits de goudron

Télégrammes :
Nonnenmühle

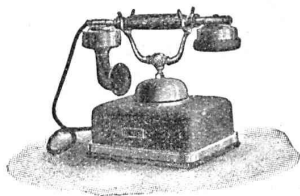
Maison de 1er ordre pour la livraison de

**Plaques isolantes asphaltées en toutes épaisseurs et en tous genres,
Vernis d'asphalte, Antiélaéolithe, Asphalte pour parquets, Carbolinéum,
Mastic d'asphalte pour divers usages, Matières désinfectantes**

S. A. Hasler

ci-devant
l'atelier des télégraphes de G. Hasler

Berne



Appareils téléphoniques

Prix-courant sur demande

Le Plancher sans joints Durament

incombustible
calorique
- inaltérable -

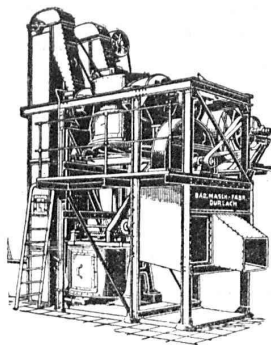
pour Fabriques, Bâtiments publics et privés

le plus économique, durable et hygiénique

Zurich, 1
Selnaustrasse, 3

Fabrique de Planchers Durament, G. WIRTH & C^{ie}

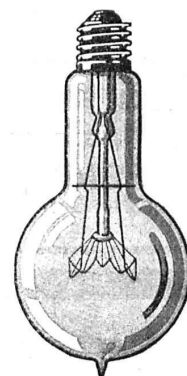
Berne
Mattenhofstr., 18



Machines pour fonderies

constructions modernes et pour toutes les puissances
**Installations complètes pour fonderies de fer,
d'acier et d'autres métaux.**

Société badoise de constructions mécaniques, Durlach
Représentants pour la Suisse : **H. HAAS & C^{ie}, Berne**
Gutenbergstrasse, 5 — Téléphone Bollwerk 69.69



LAMPES

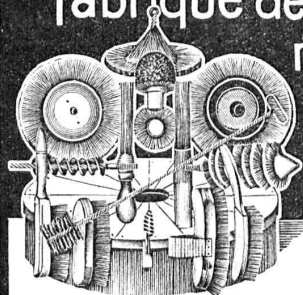
à filament étiré

1 Watt et 1/2 Watt

Fabrication exclusivement suisse

LUMIÈRE S.A.
GOLDAU (Suisse)

**Fabrique de Brosses
métalliques**



Jacq. Thoma
Winterthour (Suisse)

Brosses métalliques
pour toutes industries.

Bovard & Bugnion

ci-devant : Mathey Doret & C^{ie}

Brevets d'invention

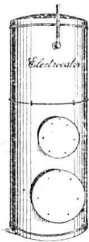
Marques - Dessins et Modèles

Bollwerk, 17 **BERNE** Bollwerk, 17

Manufacture de Papiers
STOUKY, BAUMGARTNER & C^{ie}
LAUSANNE et RENENS

Spécialité de Papiers
utilisés dans l'Industrie du Bâtiment.

IMPRIMERIE LA CONCORDE, Jumelles, 4, LAUSANNE
Imprimés en tous genres.



DISTRIBUTEURS D'EAU CHAUDE „ELECTROCALOR“

à chauffage électrique. Eau chaude toute la journée. Fonctionnement automatique. Très utile et économique. Livré plus de 2000 installations de 20 à 10 000 litres. Prospectus et attest. à disposition.

S. A. KUMMLER & MATTER, AARAU

Fabrique d'appareils électriques pour cuisson et chauffage.

Fabricants de Produits en ciment !

Procurez-vous les **MOULES**

DE LA MAISON SPÉCIALE

J. GRABER, Fabrique de Machines à Winterthour-Veltheim

DIVERS SYSTÈMES BREVETÉS

EXPORTATION

APPAREILLAGE POUR L'ESSAI DES CEMENTS

Dépôt d'Instruments
de la S. A.

des Etablissements

Jules Richard, PARIS

Baromètres

à vis micrométrique
pour nivellements

Réparation, Ajustage.

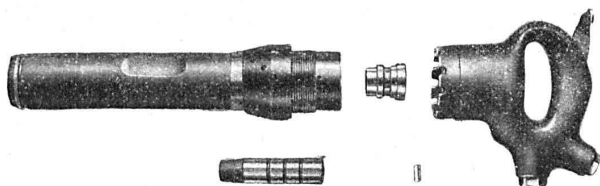
H. Mettler,

ingénieur E. T. H.

Zurich I

Trittligasse / Winkelwiese

Installations d'air comprimé,
moins compliquées, beaucoup plus économiques
et sans le danger de l'électro-pneumatique.



A. SPECKEN, Forchstrasse, 34, ZURICH
représentant général de la

FRANKFURTER MASCHINENBAU A.-G.
ci-devant POKORNY & WITTEKIND, Frankfort s/M.

HÉLIOGRAPHIE DUVAL

Reproduction de plans
Spécialité de tirage par

Procédé à sec

Prix modérés.

Petit-Rocher, 6, LAUSANNE
Téléphone 3483

L'ECOLE LÉMANIA

LAUSANNE

prépare vite et très bien pour

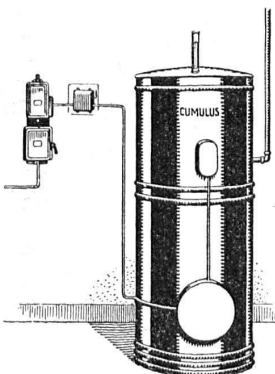
POLYTECHNICUM

Ecole des Beaux-Arts, Paris

Ecole spéciale d'Architecture, Paris

Le chauffe-eau électrique « Cumulus » TYPE ÉCONOMIQUE

offre des avantages considérables par rapport aux
chauffe-eau ordinaires.

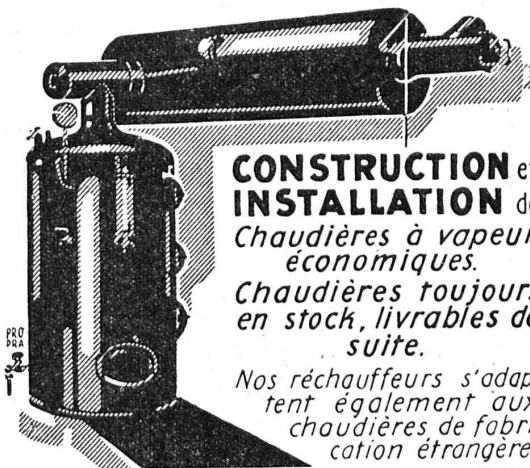


Demandez
notre prospectus 63 F

Fabrique
d'Appareils électriques
Fr. SAUTER S. A.

Bureau technique à Genève
25, Boulev. Georges Favon

CHAUDRONNERIE

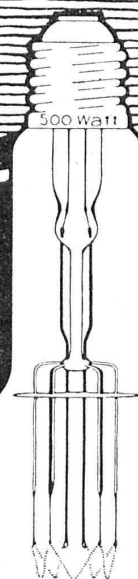


**CONSTRUCTION et
INSTALLATION de**
Chaudières à vapeur
économiques.
Chaudières toujours
en stock, livrables de
suite.

Nos réchauffeurs s'adaptent également aux
chaudières de fabrication étrangère.

RICHTERSWIL

*La
Lampe ½ watt
pour l'éclairage
intérieur
et extérieur*



OSRAM
NITRA

**OSRAM
NITRA**

OSRAM
S. A.
ZÜRICH