

**Zeitschrift:** Bulletin technique de la Suisse romande  
**Band:** 49 (1923)  
**Heft:** 8

## Werbung

### Nutzungsbedingungen

Die ETH-Bibliothek ist die Anbieterin der digitalisierten Zeitschriften auf E-Periodica. Sie besitzt keine Urheberrechte an den Zeitschriften und ist nicht verantwortlich für deren Inhalte. Die Rechte liegen in der Regel bei den Herausgebern beziehungsweise den externen Rechteinhabern. Das Veröffentlichen von Bildern in Print- und Online-Publikationen sowie auf Social Media-Kanälen oder Webseiten ist nur mit vorheriger Genehmigung der Rechteinhaber erlaubt. [Mehr erfahren](#)

### Conditions d'utilisation

L'ETH Library est le fournisseur des revues numérisées. Elle ne détient aucun droit d'auteur sur les revues et n'est pas responsable de leur contenu. En règle générale, les droits sont détenus par les éditeurs ou les détenteurs de droits externes. La reproduction d'images dans des publications imprimées ou en ligne ainsi que sur des canaux de médias sociaux ou des sites web n'est autorisée qu'avec l'accord préalable des détenteurs des droits. [En savoir plus](#)

### Terms of use

The ETH Library is the provider of the digitised journals. It does not own any copyrights to the journals and is not responsible for their content. The rights usually lie with the publishers or the external rights holders. Publishing images in print and online publications, as well as on social media channels or websites, is only permitted with the prior consent of the rights holders. [Find out more](#)

**Download PDF:** 24.01.2026

**ETH-Bibliothek Zürich, E-Periodica, <https://www.e-periodica.ch>**

**MAMMOUTH**



Isolierstoff  
für Hoch- u. Tiefbau-

# Mammouth

Plaques d'asphalte souple, formée d'un tissu imprégné, fabriqué avec de l'asphalte pur et ne contenant aucun produit provenant de la distillation du goudron de houille. Etanchéité et souplesse permanentes.

**Porolithe** ajouté au mortier de ciment, le rendant étanche contre les intempéries.

**Emulsion d'asphalte et Evéol** enduit résistant à l'eau douce pour murs, constructions en bois et fer; pour toitures et fondations, ponts ouvrages hydrauliques, toits plats, terrasses.

**ASPHALT-EMULSION S.A., ZURICH**

Hafnerstrasse, 7

Téléphone Selnau 4674

Société Suisse d'Explosifs  
**Cheddite & Dynamite**

Téléphone 182 LIESTAL Téléphone 182

# EXPLOSIFS

de sûreté de tout genre et de toute puissance  
Dynamites, Mèches et Détonateurs  
**Cheddite, Telsite.**

Agents généraux pour la Suisse Romande :  
**PETITPIERRE Fils & C<sup>e</sup>, Neuchâtel**  
Téléphone 3.15.



**S. A. FABRIQUES DE MEUBLES**  
Horgen-Glaris à Horgen

Maison suisse la plus importante pour

**AMEUBLEMENT**

de Salles de concert, théâtres, cinémathogues, restaurants, cafés, salles à manger, vestibules etc.



reconnu la meilleure peinture pour  
l'intérieur et l'extérieur

Très brillante ou mate

BI 619 g

Représentant général pour la Suisse :

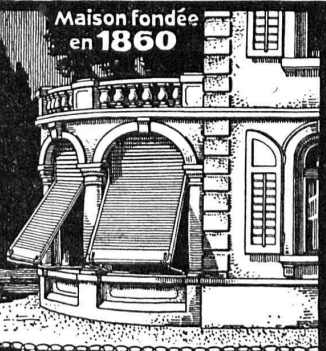
**C. HAESSIG, Rue Dufour 53, BALE**

**W. BAUMANN**  
**HORGEN**  
SUISSE

Représentant à Genève

M. Jules Chappuis, Terrassière, 58

Maison fondée  
en 1860



**Volets à rouleaux Stores à lames prismatiques**  
**Volets à panneaux Paravents**

## Portes blindées

munies des derniers perfectionnements  
anti-chalumeaux

à l'abri du feu et de l'effraction

fabriqués par la maison

**A. & R. WIEDEMAR**

Fondée en 1862

à Berne

Fondée en 1862

Médaille d'Or : Exposition Nationale Suisse, Berne 1914

Offres d'exploitation de Brevets d'invention  
**IMER & DE WURSTEMBERGER** ci-devant  
**E. IMER-SCHNEIDER** INGENIEUR CONSEIL GENÈVE

Les propriétaires des brevets suisses suivants désirent entrer en relation avec des fabricants suisses, en vue de la fabrication des articles brevetés et seraient disposés à céder des licences d'exploitation ou à vendre leurs brevets :

- N° 89712 du 29 mars 1920, **N. J. Nielsen**, pour : « Récipient à large ouverture pour le transport de liquides ».
- N° 69391 du 17 avril 1914, **Società Anonima Brevetti Caldaie a Vapore**, pour : « Nouveau dispositif de prise de vapeur dans les chaudières ».
- N° 82053 du 22 mai 1918, **Société Chimique des Usines du Rhône, (anciennement Gilliard, P. Monnet & Cartier)** pour : « Procédé d'halogénéation de l'indigo et de ses homologues ».
- N° 93671 du 15 avril 1920, **Ola Magne**, pour : « Régulateur à force centrifuge » et N° 96933 du 7 avril 1920, pour : « Régulateur de turbine à action indirecte ».

Prière d'adresser les offres ou propositions à **MM. Imer & de Würstemberger**, ci-devant **M. E. Imer-Schneider**, Ingénieur-Conseil, 59, rue du Stand, à Genève, qui les transmettront à qui de droit.

## ALTERNATEURS TRIPHASÉS

construits en 1916, à vendre, en parfait état.

- 2 de 3770 KVA, 9500 Volts, 333 Tours (Westinghouse).
- 2 de 2500 " 9500 " 500 " (Schneider).

Ces machines se trouvent dans les Pyrénées et pourraient être cédées à des conditions avantageuses. Ecrire sous N° 16.471 à S. E. P., 10, rue de la Victoire, Paris.

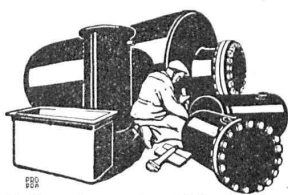
## ÉCOLE POLYTECHNIQUE FÉDÉRALE

La chaire de dessin architectural (basant sur l'enseignement des éléments de l'architecture) et, éventuellement, de perspective devenant vacante par la démission du titulaire, est mise au concours pour le 1<sup>er</sup> octobre 1923.

Les offres accompagnées d'un curriculum vitae et de pièces justifiant l'aptitude scientifique et pratique du candidat doivent être adressées, avant le 28 avril 1923, au soussigné qui donnera de plus amples renseignements à ceux qui en feront la demande.

Zurich, le 28 mars 1923.

Le Président du Conseil de l'Ecole polytechnique fédérale  
Dr R. GNEHM.



Boiler, réservoirs, récipients d'expansion, conduites ainsi que travaux de ferblanterie en tous genres  
**Such. Bertrams**  
Bâle

Le titulaire du brevet suisse N° 95920, relatif à un amplificateur détecteur pour la télégraphie et la téléphonie sans fil, serait disposé à en céder des licences d'exploitation ou à le vendre. Pour renseignements, prière de s'adresser au Cabinet L. Flesch, ingénieur, 4, rue Pichard, Lausanne. P 41516 L.



**JACOT DES COMBES & Co**  
BIENNE  
CLÔTURES  
FABRICATION & POSE

Le titulaire du brevet suisse N° 95437, relatif à l'invention intitulée: Tube à vide à plusieurs électrodes, serait disposé à en céder des licences d'exploitation ou à le vendre. Pour renseignements, prière de s'adresser au Cabinet L. Flesch, ingénieur, 4, rue Pichard, Lausanne. P 41514 L.

**SOCIÉTÉ MÉTALLURGIQUE DE L'ARIÈGE**

**FONTES HÉMATITES**

de moulage et d'affinage.

Bureau de vente pour la Suisse:

**FRANCILLON & C<sup>ie</sup>, S.A., LAUSANNE**

Maison fondée en 1722

Maison fondée en 1722

**IMPRIMERIE LA CONCORDE, Jumelles, 4, LAUSANNE**

Imprimés en tous genres.

## Mise au concours de travaux.

La Direction du 1<sup>er</sup> arrondissement des chemins de fer fédéraux, à Lausanne, met en soumission la fourniture et le montage des nouveaux tabliers métalliques ainsi que la démolition du tablier actuel du viaduc sur l'Orbe, au Day, km. 43.776-43.937 de la ligne Daillens-Vallorbe.

Poids des nouveaux tabliers 720 tonnes.

» de l'ancien tablier 530 »

Le formulaire de soumission pourra être retiré au bureau central de la Voie, bureau des ponts, rez-de-chaussée du bâtiment de la Petite vitesse, à Lausanne. Les plans seront remis aux entrepreneurs qui en feront la demande moyennant un dépôt de 10 francs qui leur sera restitué si les plans sont rendus en bon état à l'appui d'une soumission.

Les offres devront parvenir à la Direction soussignée le 9 mai 1923, au plus tard, sous pli fermé portant la suscription « Viaduc du Day, tabliers métalliques ». Elles seront valables jusqu'au 30 juin 1923.

Les soumissions seront ouvertes le 11 mai 1923, à 11 heures du matin dans le bâtiment d'administration I de la Direction d'arrondissement (Razude) à Lausanne.

Direction du 1<sup>er</sup> Arrondissement C. F. F.

J. H. 50 124 c.

**Demandez à vos fournisseurs les véritables OUTILS Marque**

**R. STOCK & C<sup>ie</sup>**

Mèches hélicoïdales en acier carbone et acier rapide. — Alésoirs, fraises, tarauds, etc.

Dépôtaires: Tous les bons magasins d'outillage et de quincailleries.

Dépositaire général pour la Suisse:

**N. STRUBL-OTT, BALE**

**Installations sanitaires - Maison Daniel Perret**

LAUSANNE, 6-8, Av. de Béthusy — Perret frères, LAUSANNE

Installation d'Usines, Villas, Salles de bains simples et modernes. — Système anglais.

**MAGASIN D'EXPOSITION ET DE VENTE**  
Maison fondée en 1888. TÉLÉPHONE 9085.

**LIBRAIRIE F. ROUGE & C<sup>ie</sup>**

Rue Haldimand, 6 LAUSANNE 6, Rue Haldimand

VARINOIS, M. — La soudure électrique. — Soudure par résistance, soudure à l'air. — Machines à souder. — Exemples de travaux. — Gr. in-8, relié. Francs français 70.75

CRÄGER, W.-P. — La construction des grands barrages en Amérique. — In-8. . . . . Fr. 12.50

MAURER, P. — Aide-mémoire et schémas de l'entrepreneur électricien. — In-48. . . . . Fr. 16.—

ELLGASS, G. — Calcul pour mécaniciens. — Manuel à l'usage des écoles professionnelles. . . . . Fr. 3.—

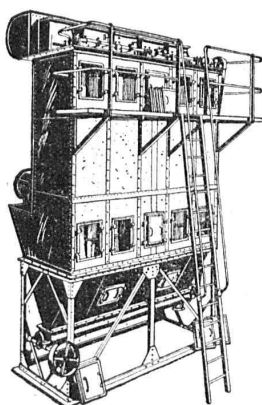
Bonification de 50 % sur les ouvrages publiés en France. A partir de 50 fr., paiement en argent français plus une majoration de 10 % pour frais de port et d'emballage.

# Entreprises électriques

## O. Burgi, Lausanne

Maison spéciale pour  
la construction de lignes aériennes en tous genres

P. 10 330 L.



### DÉPOUSSIÉRAGE INDUSTRIEL

avec  
RÉCUPÉRATION DES POUSSIÈRES  
par  
FILTRE BREVETÉ

Ventilation-Séchoirs  
Transports pneumatiques

**M. PELET**  
Ingénieur-Constructeur  
LAUSANNE

### DÉCORATIONS EN STAFF

de fabrication spéciale brevetée  
et meilleur équivalent des travaux poussés sur place  
sont achetés par architectes, entrepreneurs  
de préférence chez

**ERNEST HABERER & Cie - BERNE**

JH 1185 B]

Téléphone 943

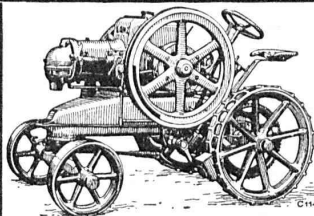
Commandes directes d'après catalogues et travaux d'après plans  
spéciaux sont promptement exécutés.

Projets avec nos motifs de catalogues pour plafonds, murs, etc., en tous  
genres et grandeurs, d'après plans donnés, sont fournis gratuitement.

Conditions avantageuses. Catalogues à disposition.

#### TRAVAUX DE SCULPTURE

Modèles artistiques pour façades et intérieurs. Groupes pour monu-  
ments. Figurines pour décors et ornements de fontaines, colonnes,  
vases, etc. Exécution en pierre naturelle et artificielle.



### AUTO-MOTEUR à huile lourde

« BULLDOG » Marque LANZ, 12 HP.

pouvant servir comme tracteur sur  
route. Fonctionnement irréprocha-  
ble à l'huile lourde, consommation  
du combustible par jour de travail  
seulement 5 francs approximatif.

Demandez offres s. v. p. à

Ed. Blatter & Cie, Walchestr., 21, Zurich



### CALCULS DE STABILITÉ



Projets - Devis - Mise en soumission - Surveillance - Expertise

**BÉTON ARMÉ et CONSTRUCTIONS DIVERSES**

**A. PARIS,** Ingénieur-Conseil indépendant  
des brevets et des entreprises

Petit Beaulieu, av. Beaulieu

LAUSANNE

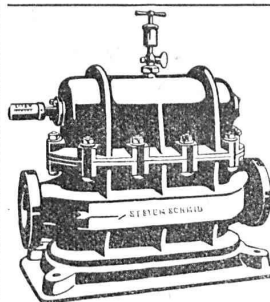
:: Téléph. 46.92

### Ateliers de Constructions S. A.

ci-devant A. Schmid  
Fondés en 1871

- Zurich -

Adresse télégraphique  
Sihlfabrik



### Compteurs à eau

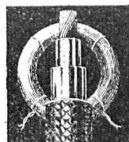
système Schmid

pour le contrôle de la consommation  
du combustible, nécessaires à tous les  
propriétaires de chaudières.  
Plus de 10.000 appareils en service.

Pompes à piston  
sans soupapes pour liquides consistants.

Pompes à piston  
avec soupapes pour hautes pressions,  
jusqu'à 400 atmosphères.

Compteur à eau à double piston. Turbines. — Engrenages à vis sans fin.



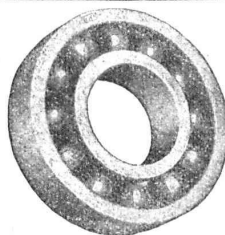
### FILS & CABLES ISOLÉS

POUR TOUTES APPLICATIONS ÉLECTRIQUES

Tubes isolants, Articles techniques en caoutchouc.

Manufacture Suisse de Câbles et Caoutchouc

ALTDORF (URI)



### ROULEMENT A BILLES

**D. W. F.** pour tout  
emploi.

Grandeurs normales en stock à Zurich

Paliers de machines munis de  
Roulements à billes D. W. F.

REPRÉSENTANT :

Dr Hoigné, ci-devant M. Schoch et Co  
Münsterhof, 14, Zurich I

## Asphalte naturel de Travers

Seules mines d'Asphalte en Suisse.

Reconnu le meilleur Asphalte

Représentants pour la Suisse :

**E.-R. Zetter & Co,**  
à Soleure

Maison fondée en 1843.



Marque de fabrique.



## CORDERIE INDUSTRIELLE SUISSE

ci-devant C. OECHSLIN ZUM MANDELBAUM

Maison fondée en 1839

**SCHAFFHOUSE**

Maison fondée en 1839

TRANSPORT AÉRIEN



Portée sans appui 600 et 1250 m.

## CABLES MÉTALLIQUES

Cordes en chanvre :: Cordages en tous genres

Genève 1896 MÉDAILLES D'OR Berne 1914

## Travaux d'asphaltage

en tous genres.

**Plaques isolatrices** en Asphalte  
en toutes épaisseurs et en tous genres.

**Parquet sur asphalte**

**Asphalte isolant**

**HENRI BRÄNDLI, HORGEN**

Fabrique d'Asphalte, de Carton bitumé et de Ciment ligneux.

Téléphone 38.

## PIETRO ROMEGIALLI, ZURICH 3

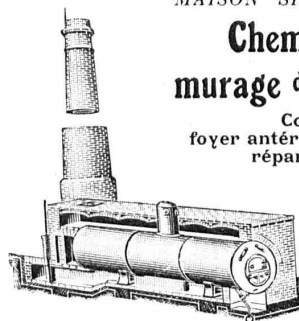
Bubenbergrasse, 2

Bubenbergrasse, 2

MAISON SPÉCIALE pour

**Cheminées d'usines et  
murage de chaudières à vapeur**

Construction de fours,  
foyer antérieur, fondement de machines,  
réparations en tous genres.

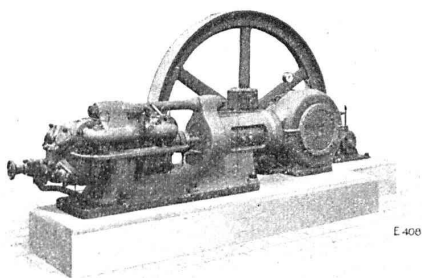


Continuellement stock de pierres réfractaires pour autel à évier, pour chaudières à vapeur, en trois grandeurs.

Adresse télégr. : Hochkaminbau Zurich  
Téléphone : Selnau 85.22.

**ESCHER WYSS & C<sup>IE</sup>. S.A.**  
Zurich  
Suisse

ATTN



**Machines frigorifiques  
et à glace**

à acide carbonique et à ammoniac

32/23

## FAVARGER & C<sup>o</sup>, S.A.

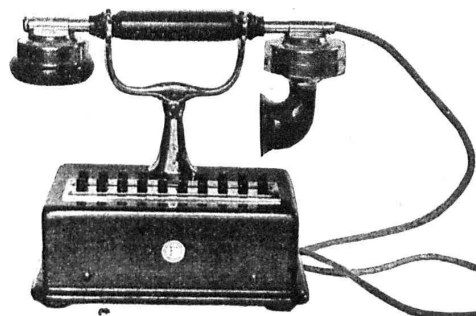
NEUCHÂTEL (Suisse)



**TÉLÉPHONES  
INDUSTRIELS**



Sonnettes, tableaux et accessoires



**Horloges électriques**

Appareils de contrôle de rondes  
pour veilleurs de nuit.

Avertisseurs en tous genres.

# Usines Métallurgiques Suisses SELVE & C<sup>ie</sup>

Téléphones N° 107, 561 et 828.

Thoune

Télégrammes : MÉTALLWERKE

Fil de cuivre. — Câble de cuivre. — Fils de contact ronds et profilés pour chemins de fer et tramways. — Bandes de cuivre. — Feuilles de cuivre. — Barres de cuivre.

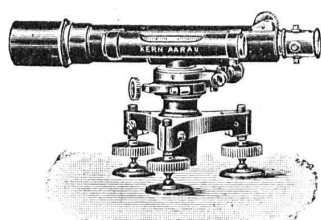
Fil d'aluminium — Câbles d'aluminium pur. — Câbles d'aluminium avec âme d'acier.

Fil de bronze pour téléphones. — Câbles de bronze de la plus haute résistance et conductibilité.

Laiton en plaques, en bandes découpées et sans fin, rondelles, Disques, tringles, fils en torches, etc. Tombac, — Métaux pour munitions. — Métaux pour monnaies. — Bimétaux. — Maillechort.

## Niveaux, Théodolites

Instruments d'arpentage, mires, jalons



Charles EBNER, Schaffhouse  
Rhein-Quai, 12.

Tout ce qui concerne les

# Annonces

du

Bulletin Technique doit être adressé exclusivement à la  
Société suisse d'Édition (Indicateur vaudois).

Nous déclinons toute responsabilité pour ce qui porte  
une autre suscription.

## IMPRIMERIE LA CONCORDE

Direction :

LAUSANNE

Th. Pache-Tanner  
J. Pache-Vuitel

JUMELLES, 4  
Téléphone 3595

Impressions commerciales et artistiques

Tirages en couleurs, illustrations, Labeurs

Journaux, volumes, brochures, catalogues

Circulaires :: Enveloppes :: Programmes

Cartes de visite et d'adresse, Obligations

Faire-part, Registres :: Algèbre, Musique

Pierres de Laufon  
en tous genres  
Carrières Jurassiennes  
Laufon

## CHEMINÉES SCHOFER

assurent un tirage excellent par tous les temps,  
aèrent les locaux d'habitation et économisent de la place.

CANAUX SCHOFER ET ISOLIT  
BUREAU DE VENTE, BERNE

## Aciéries de Sandviken

• Sandviken • Suède •

Hauts-fourneaux Laminoirs de tubes  
Aciéries Laminoirs à chaud et à froid  
Tréfileries

### SPECIALITÉS :

Aciers alliés Aciers pour aimants  
Aciers p. chaudières et fours-boullanger  
Aciers creux et pleins p<sup>r</sup> perforation  
Aciers laminés à froid, trempés ou non  
Aciers étirés à froid pour l'horlogerie,  
l'industrie textile, etc.

Aciers en bandes p<sup>r</sup> ressorts de pendules,  
gramophones, appareils électriques, etc.

Acier « Silverstahl »

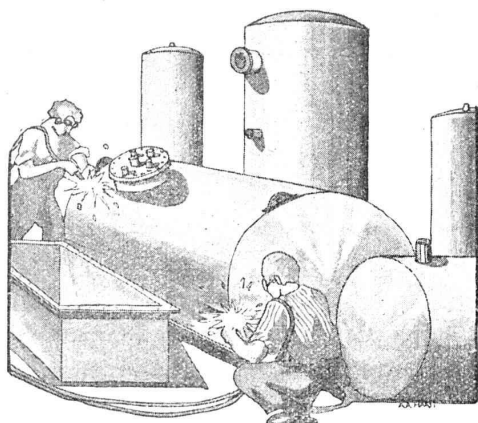
Seul représentant pour la Suisse :

Albert Notz, Berne

Téléphone Bw. 39.75

Elfenstrasse, 5

SANDVIK

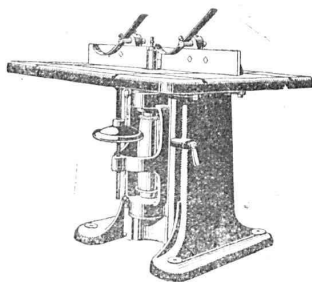


CHAUDRONNERIE INDUSTRIELLE  
TUYAUTERIES SUR PLANS  
TOUS TRAVAUX DE TOLERIE

**AFFOLTER, CHRISTEN & C<sup>o</sup>**  
SOCIÉTÉ PAR ACTIONS BALE, 13

**Rauschenbach**

Machines modernes  
à travailler le bois



Toupie, Mod. K. M.

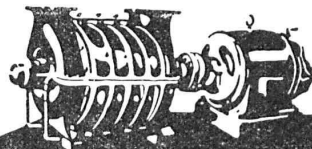


Demandez  
catalogues et devis.

ATELIERS DE CONSTRUCTION RAUSCHENBACH S.A.  
SCHAFFHOUSE

Représentant exclusif pour la Suisse Romande:  
(à l'exception du Jura Bernois)

M. C. Félix, Boulevard de Grancy 8, Lausanne.



**G. Meidinger & C<sup>ie</sup>**  
Bâle

REPRÉSENTANT:  
**L. E. Golay, Ingénieur, Genève**  
Téléphone: Stand 7015 Rue Versoix, 13

**Ventilateurs centrifuges**

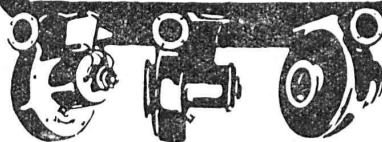
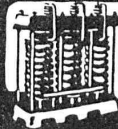
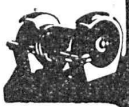
pour tous les besoins de l'industrie

Aération - Séchage - Dépoussiérage

**Ventilateurs électriques**  
pour feux de forges

**Moteurs électriques**

**Réparations**  
de machines électriques de tous systèmes.



FABRIQUE  
DE  
PRODUITS REFRACTAIRES SA-LEUSEN  
LAUSEN BALE CAMP.

LIVRE  
DES MATERIAUX  
REFRACTAIRES  
A L'USAGE DE TOUTES  
LES INDUSTRIES.

EXPLOITATION  
DE RICHES GISEMENTS DE  
TERRES REFRACTAIRES  
BRIQUES NORMALES ET  
FAÇONNÉES, CREUSETS,  
DALLES, MANCHONS,  
CORNUES,  
MEILLEURS REFERENCES  
EXP. NATIONALE BERNE 1914  
MÉDAILLE D'OR

TÉLÉPHONE N° 27 LIESTAL COMPTES DE CHEQUES V 283

BUREAU TECHNIQUE  
ÉTUDES, CONSTRUCTIONS  
ET DÉTAILS SUR DEMANDE

REVÊTEMENT POUR GAZOGÈNE DIAMÈTRE JUSQU'À 3000  
DESQUELS NOUS EN AVONS LIVRÉ PASSE 50

# FONDERIE PAUL PERRET & C<sup>ie</sup>, LAUSANNE

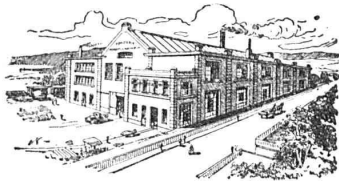
Rue de Genève - Tél. 26.60

Maison fondée en 1895

Rue de Genève - Tél. 26.60

## Fonderie de Fer

Fontes pour machines sur modèles et au trousseau, jusqu'à 10,000 kg. — Fontes de bâtiments et de voirie. Articles en séries. Fontes spéciales pour l'industrie chimique.



## Fonderie de Cuivre

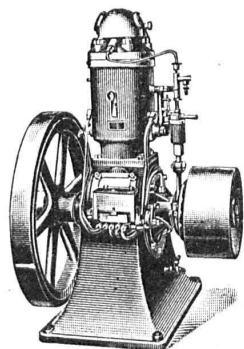
Bronzes phosphoreux, aluminium et tous autres alliages. — Installation moderne. Machines à mouler. — Livraisons rapides.

# WEBER & C<sup>ie</sup>, Uster-Zurich

Ateliers de constructions mécaniques et fonderie

Spécialité depuis plus de 20 ans :

## MOTEURS



à huile lourde,  
à pétrole lampant,  
à essence ou à gaz

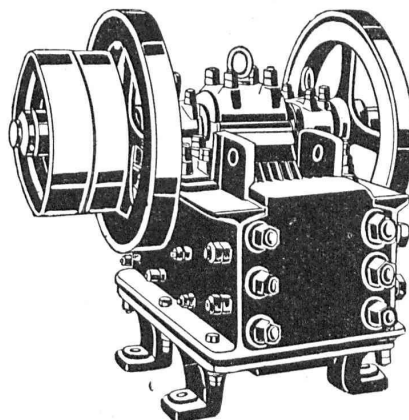
pour l'industrie,  
pour l'agriculture  
et pour bateaux de transport  
et de pêche

Machines automobiles à  
scier et à fendre le bois  
de chauffage

DEMANDEZ CATALOGUE ET RÉFÉRENCES

# U. AMMANN, Ateliers de Construction

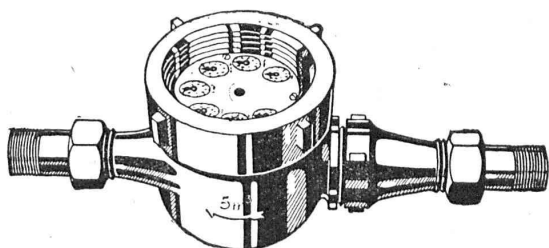
LANGENTHAL (Suisse)



Installations  
complètes  
de broyage,  
triage  
et transport

pour  
Entreprises de  
travaux publics

(exploitations de  
carrières, construc-  
tion de routes,  
voies ferrées, bar-  
rages, entreprises  
hydro-électriques,  
fabriques de carbu-  
re, chaux, ciment,  
gypse, etc.)



# COMPTEURS à EAU

CADRANS NOYÉS et CADRANS SECS

Réparations de tous systèmes. — DEMANDEZ PROSPECTUS

A. Bürgin & C<sup>ie</sup>, Fabrique suisse de compteurs à eau, Bâle

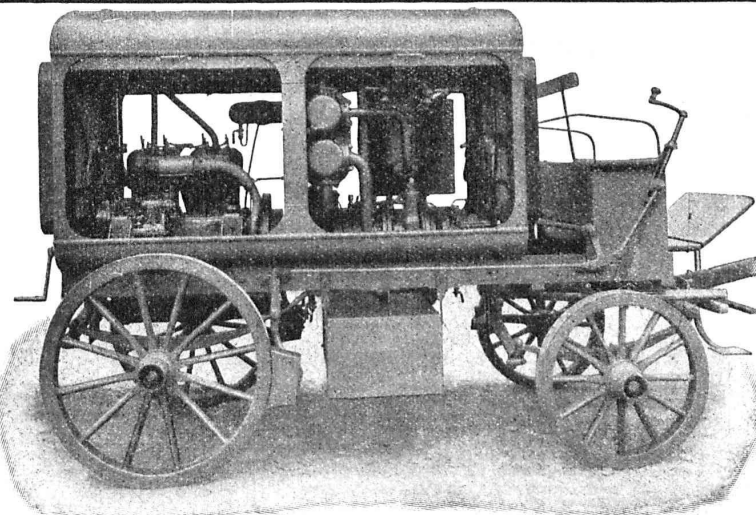
Station de vérification 4

Téléphone 6739

Seule fabrique suisse fabriquant ses compteurs entièrement en Suisse.

Représentants pour la Suisse: PETITPIERRE FILS & Co, NEUCHÂTEL

# Société Suisse pour la Construction de Locomotives et de Machines, Winterthur



Moto-Compresseur sur char.

# AIR COMPRIMÉ

jusqu'à 16 atmosphères

## VIDE

jusqu'à 99,9 %

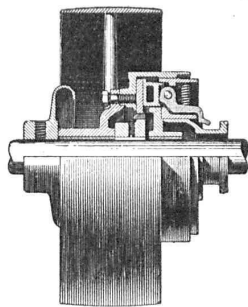
Compresseurs et Pompes  
à vide rotatifs

DEMANDEZ PROSPECTUS ET DEVIS





∞ SOCIÉTÉ DES USINES DE LOUIS DE ROLL ∞  
SUCCURSALE: **USINE DE CLUS** CT. DE SOLEURE



## EMBRAYAGE BENN

Breveté dans tous les pays industriels.

**Embrayage à friction perfectionné par plusieurs années d'expériences.**

**Complètement fermé. — Aucune partie saillante.  
Surfaces frottantes en forme de disques.**

Peut être embrayé ou débrayé pendant la marche  
et en pleine charge quelle que soit sa vitesse.

### INSTALLATIONS DE TRANSMISSIONS

Embrayage Benn, type NN, pour accoupler un arbre à une poulie à courroie. avec paliers à graissage à bagues ou à billes pour toutes les branches de l'industrie.

## Machines-Outils de haute précision

GRANDS STOCKS en SCIES A RUBAN  
diamètre des volants 700, 800, 900 mm. avec table inclinable.  
Toutes nos machines sont construites avec roulement à billes.

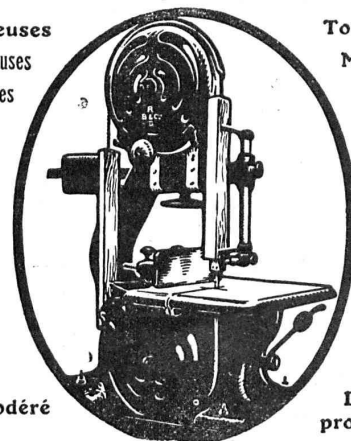
Maison fondée  
en 1846



Maison fondée  
en 1846

**ÉTABLISSEMENTS  
ROD. BRENNER & C<sup>IE</sup>, BALE**

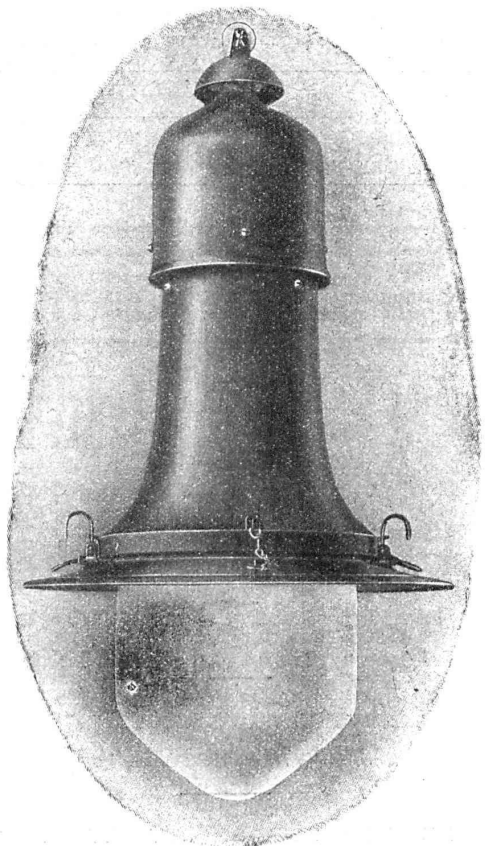
Raboteuses  
Dégauçisseuses  
Scies circulaires



Toupies  
Mortaiseuses  
Affûteuses

Prix modéré

Demandez  
prospectus



## CAMILLE BAUER, Bâle

### Fournitures électriques en gros

Vente exclusive pour la Suisse  
des

## Armatures „Kandem“

pour lampes 1/2 Watt

avec douilles Edison ou Goliath réglables à l'extérieur

Emaillées au feu. ~ Inoxydables. ~ Aération parfaite.

Intérieur inaccessible à la pluie.

Les Armatures «Kandem» réunissent tous les progrès  
faits dans le domaine de l'éclairage électrique.

LIVRAISON IMMÉDIATE DEPUIS BALE