

**Zeitschrift:** Bulletin technique de la Suisse romande  
**Band:** 48 (1922)  
**Heft:** 8

## Werbung

### Nutzungsbedingungen

Die ETH-Bibliothek ist die Anbieterin der digitalisierten Zeitschriften auf E-Periodica. Sie besitzt keine Urheberrechte an den Zeitschriften und ist nicht verantwortlich für deren Inhalte. Die Rechte liegen in der Regel bei den Herausgebern beziehungsweise den externen Rechteinhabern. Das Veröffentlichen von Bildern in Print- und Online-Publikationen sowie auf Social Media-Kanälen oder Webseiten ist nur mit vorheriger Genehmigung der Rechteinhaber erlaubt. [Mehr erfahren](#)

### Conditions d'utilisation

L'ETH Library est le fournisseur des revues numérisées. Elle ne détient aucun droit d'auteur sur les revues et n'est pas responsable de leur contenu. En règle générale, les droits sont détenus par les éditeurs ou les détenteurs de droits externes. La reproduction d'images dans des publications imprimées ou en ligne ainsi que sur des canaux de médias sociaux ou des sites web n'est autorisée qu'avec l'accord préalable des détenteurs des droits. [En savoir plus](#)

### Terms of use

The ETH Library is the provider of the digitised journals. It does not own any copyrights to the journals and is not responsible for their content. The rights usually lie with the publishers or the external rights holders. Publishing images in print and online publications, as well as on social media channels or websites, is only permitted with the prior consent of the rights holders. [Find out more](#)

**Download PDF:** 26.01.2026

**ETH-Bibliothek Zürich, E-Periodica, <https://www.e-periodica.ch>**

M. Chs. Sudheimer, ingr.

Palud, Maison Lehr,

Lausanne

48<sup>me</sup> année.

N° 8

15 Avril 1922

PARAISANT TOUS LES QUINZE JOURS

ADMINISTRATION :

LIBRAIRIE F. ROUGE & C°, 6, RUE HALDIMAND, LAUSANNE

# BULLETIN TECHNIQUE DE LA SUISSE ROMANDE

Organe en langue française de la

SOCIÉTÉ SUISSE DES INGÉNIEURS ET DES ARCHITECTES

ainsi que de

la Société vaudoise des Ingénieurs et des Architectes, de l'Association des Anciens Elèves de l'Ecole d'Ingénieurs de l'Université de Lausanne et des Groupes Romands de la G. e. P.

## ABONNEMENTS :

Suisse : 1 an, 12 francs

Etranger : 14 francs

Pour sociétaires :

Suisse : 1 an, 10 francs

Etranger : 12 francs

Prix du numéro :

75 centimes.

Pour les abonnements  
s'adresser à la librairie  
F. Rouge & C°, à Lausanne.

## COMITÉ DE RÉDACTION

Président : P. PICCARD, ingénieur, à Genève.

Secrétaires : H. BAUDIN, architecte, et EDM. EMMANUEL, ingénieur, à Genève.

## MEMBRES :

*Fribourg* : MM. F. BROILLET, architecte; J. LEHMANN, ingénieur cantonal; R. DE SCHALLER, architecte. — *Vaud* : MM. EPITAUX, architecte; W. GRENIER, ingénieur, professeur honoraire de l'Université de Lausanne; E. JOST, architecte; CH. THÉVENAZ, architecte. — *Genève* : MM. E. IMER-SCHNEIDER, ingénieur-conseil; RENE NEESER, ingénieur; CH. WEIBEL, architecte. — *Neuchâtel* : MM. ED. ELSKES, ingénieur, A. MEAN, ingénieur cantonal; E. PRINCE, architecte. — *Valais* : MM. J. COU-  
CHEPIN, ingénieur, à Martigny; HAENNY, ingénieur, à Sion.

RÉDACTION : H. DEMIERRE, ingénieur.

LAUSANNE, Jumelles, 4

## CONSEIL D'ADMINISTRATION DU BULLETIN TECHNIQUE

E. IMER-SCHNEIDER, ingénieur-conseil, *président*;

J. CHAPPUIS, ingénieur. — A. DOMMER, ingénieur. — H. MEYER, architecte.  
F. ROUGE, libraire.

## ANNONCES :

50 centimes la ligne

Rabais pour annonces répétées

Tarif spécial pour  
fractions de pages

S'adresser exclusivement  
à l'Indicateur Vaudois  
(Société Suisse d'Édition)  
Jumelles, 4, Lausanne.



# Troesch & C° S.A., Berne

## Fabrique d'Appareils Sanitaires



**Theodore Bertschinger**  
Entreprise générale  
de Construction **Lenzbourg et Zurich**



Carrière  
de grès coquillier  
„Steinhof“  
Othmarsingen  
(Molasse marine)



Livraison de  
**Pierres brutes et  
taillées**  
en teinte jaunâtre et bleuâtre

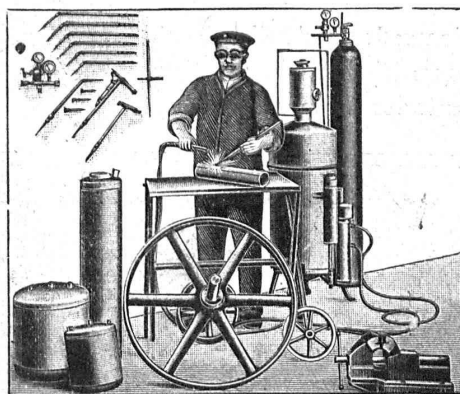
Dessins décoratifs  
Tonalité chaude



Sables  
pour fabrication  
de pierres  
artificielles

peuvent être fournis constam-  
ment en quantités importantes

„Continental“  
Installations pour  
**Soudure et Découpage**  
des métaux



Procédé oxy-acétylénique

Le plus rationnel ! Le plus économique !  
— Le plus simple ! —

— MÉDAILLE D'OR BERNE 1914 —

Références brillantes

Demandez Catalogue N° 390

**Société Continentale de Lumière  
et Constructions Mécaniques**  
Zurich-Dubendorf

TÉLÉPHONE DUBENDORF N° 16

# Fabrique de papiers héliographiques STOUCKY, BAUMGARTNER & C<sup>ie</sup>, RENENS

CONCESSIONNAIRE EXCLUSIF POUR  
TOUTE LA SUISSE et L'ÉTRANGER :

LAUSANNE  
Jumelles, 2

**A. MOREL, ATELIER d'HÉLIOGRAPHIE**

LAUSANNE  
Jumelles, 2

TÉLÉPHONE : 83.27

Adresse télégraphique : HÉLIOMOREL

TÉLÉPHONE : 83.27

## CHARLES MAIER

FABRIQUE D'APPAREILS ÉLECTRIQUES, SCHAFFHOUSE

Bureau :  
5, Grand-Chêne

Bureau de **LAUSANNE** (Suisse)  
Téléphone 53.28

Adr. télégr. :  
Maierélec, Lausanne

Interrupteur à levier

Coupe-circuits haute et basse  
tension

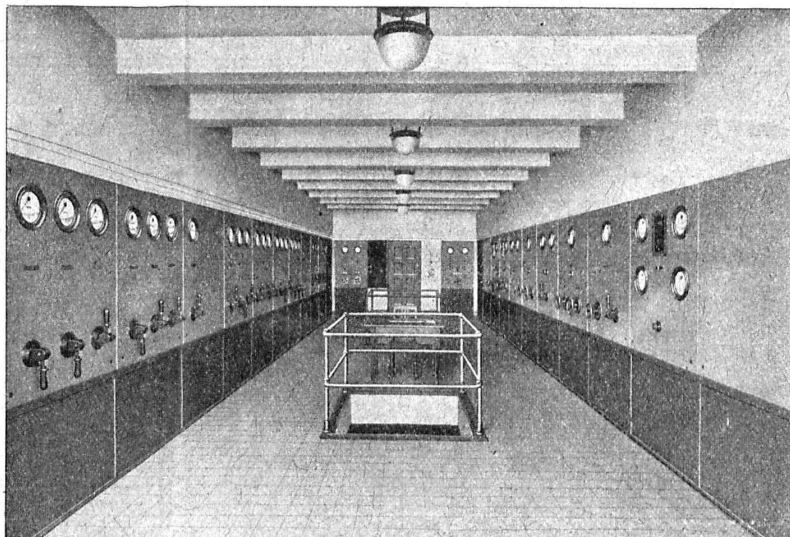
Coffrets de manœuvre

Disjoncteurs à huile

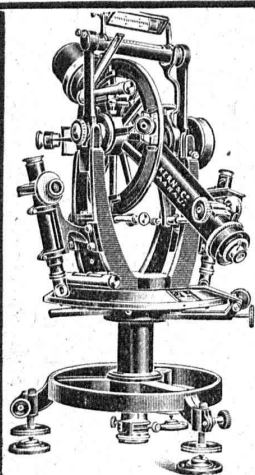
Sectionneurs, Parafoudres

Appareillage pour montage en  
plein air

Tableaux de distribution haute  
et basse tension, pour stations  
centrales et sous-stations



Tableaux à basse tension de la centrale électrique à Eglisau



### Kern AARAU

Téodolites  
Instruments de nivellement  
Boîtes de  
Compas de précision

CATALOGUES GRATIS

**Kern & C<sup>ie</sup>** Société Anonyme **Aarau**



### Le Rabitz-Réforme

Excellent treillis porte-mortier

LEGER	POUR parois
MAILLABLE	plafonds
ISOLANT	voutes
	pillers, etc.

Se vend en rouleaux de 10 m<sup>2</sup> (18 kg.)

Fabrique du Rabitz-Réforme  
Butzberg (Berne)

# CONSTRUCTIONS en FER

Ponts, Charpentes, Mâts, Réservoirs, Grues, Tôlerie, etc.

**Wartmann, Vallette & C<sup>ie</sup>, Genève**

Même maison à  
**BROUGG (Argovie)**

## Bétonnières

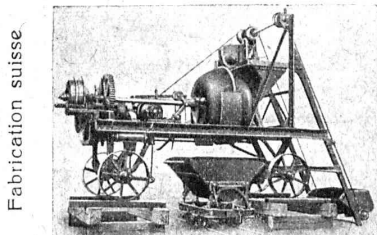
Brevet fédéral N° 22789

sur roues et stat. marchant à bras et au moteur

Rendement horaire 2-40 m<sup>3</sup>

Brevets suisses et étrangers

Références de 1<sup>er</sup> ordre



**Machines et outils pr Entrepreneurs**  
**Matériel roulant**

**ROBERT AEBI & C<sup>ie</sup>, S. A., ZURICH**

Bureau  
technique



Fabrique  
de machines

Maison fondée en 1880

## BAUMANN FRÈRES

Ateliers pour la construction de  
Ressorts en tous genres



**RUTI**  
(ZURICH)

**RESSORTS EN FIL D'ACIER DE 0,2-50 mm. D'ÉPAISSEUR**  
en fil de laiton, nickel et bronze

pour toutes machines et appareils

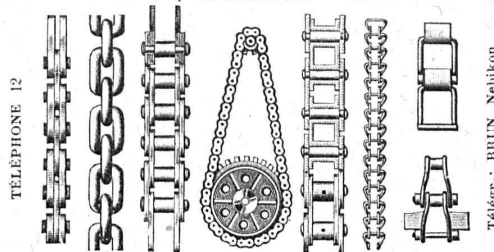
**RESSORTS EN TOLE D'ACIER TREMPÉ BLEUI**  
**RONDELLES A RESSORT**

**Articles techniques pour l'industrie textile**

Calculs pour la capacité de charge à disposition  
de nos clients

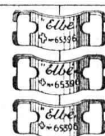
**J. BRUN & C<sup>ie</sup>, Nebikon**

Fabrique de chaînes et  
appareils de levage



Grands stocks en chaînes pour toutes industries,  
ainsi qu'en palans, chariots roulants, crics, etc.

Demandez nos offres, s. v. p.



**Agrafe brevetée «Elbé»**

pour courroies de transmission de toutes  
dimensions

Fabrique C. SYLVANT, Carouge-Genève

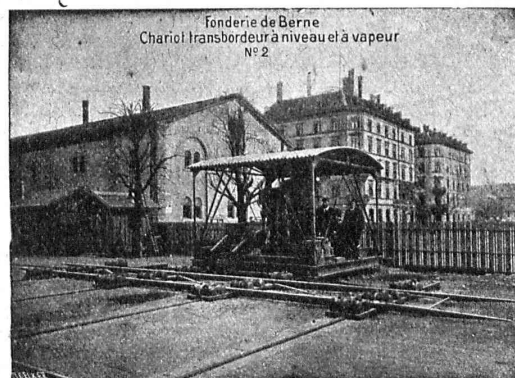
En Suisse romande, en vente dans toutes les bonnes maisons de fournitures industrielles

## Société des USINES de LOUIS de ROLL

Succursale : FONDERIE DE BERNE, à Berne.

Lettres et Télégrammes : Fonderie de Berne, à Berne.

Téléphone 10.66



Fonderie de Berne  
Chariot transbordeur à niveau et à vapeur  
N° 2

**Appareils de levage :** Ponts roulants, grues pivotantes,  
grues de chargement, etc., pour  
commande à bras et commande électrique.

**Matériel de chemins de fer :** Ponts tournants et cha-  
riots transbordeurs,  
branchements et croisements pour voies normales et  
voies étroites, Barrières.

**Chemins de fer de montagne :** Funiculaires complets,  
avec freins spéciaux (sys-  
tèmes brevetés), depuis 1898 90 exécutions.

**Superstructures à crémaillère :** Systèmes : Riggerbach,  
Abt, Strub, Peter, etc.

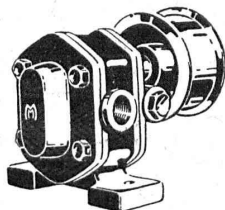
**Barrages :** Installations métalliques et mécaniques pour  
barrages et canaux, grilles, machines pour  
nettoyer les grilles, treuils, etc.

Renseignements sur des installations faites, références  
Projets et Dava, sont à disposition.

# SOCIÉTÉ ANONYME DES ENGRENAGES MAAG

ADRESSE TÉLÉGR. : MAAGRÄDER  
TÉLÉPHONE : SELNAU N° 633

ZURICH



Engrenages en acier trempés et rectifiés.

Réducteurs de vitesse.

Pompes Engrenages Maag.



## G. Meidinger & C<sup>ie</sup>, Bâle

Représentant :

L. E. Golay, Ingénieur, Genève

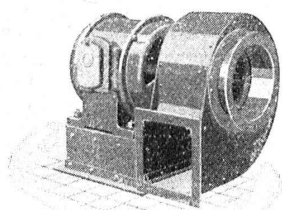
Téléphone : Stand 7015

Rue Versonnex, 13

### Ventilateurs centrifuges

pour tous les besoins de l'industrie

Aération - Séchage - Dépoussiérage



Ventilateurs électriques

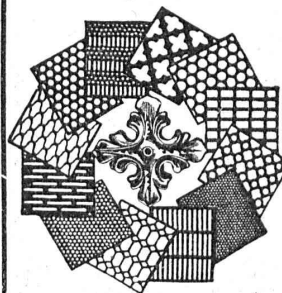
pour feux de forges

Moteurs électriques

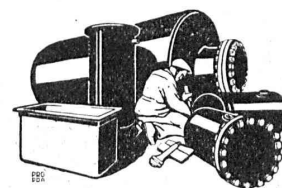
Réparations

de machines électriques de tous systèmes sont exécutées soigneusement et dans de très brefs délais.

## Tôles perforées

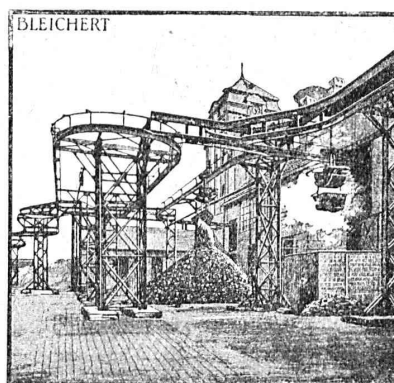


H. HEER & C<sup>o</sup>  
OLTEN 7318



Boiler, réservoirs, récipients d'expansion, conduites ainsi que travaux de ferblanterie en tous genres

**Sch. Bertrams**  
Bâle



## ADOLF BLEICHERT & C<sup>ie</sup>, LEIPZIG

La plus ancienne et la plus grande  
fabrique du monde pour la construction de

Câbles aériens

Voies suspendues électriques

Grues à câbles — Elévateurs à godets

Transporteurs à ruban

Représentants généraux pour la Suisse :

**ROBERT AEBI & Cie, S.A.**

**ZURICH 1**

Machines et outils pour Entrepreneurs. Matériel roulant.



Gegründet 1851.

**GYSEL & CIE.**

**ASPHALTFABRIK KÄPFNACH**

Tel. 24

Fab. de CARTON BITUMÉ et de CIMENT LIGNEUX

A. G.

**HORGEN**

Tapis d'isolation - Laine de scorie - Carton bitumé à rainures - Carbolinéum - Plaques d'asphalte p. isolations  
Corde écrue et goudronnée.

# ATELIERS DE CONSTRUCTIONS ÉLECTRIQUES

## de CHARLEROI (Belgique)

SOCIÉTÉ ANONYME AU CAPITAL DE 80.000.000 DE FRANCS

Succursale en Suisse à

### Neuchâtel

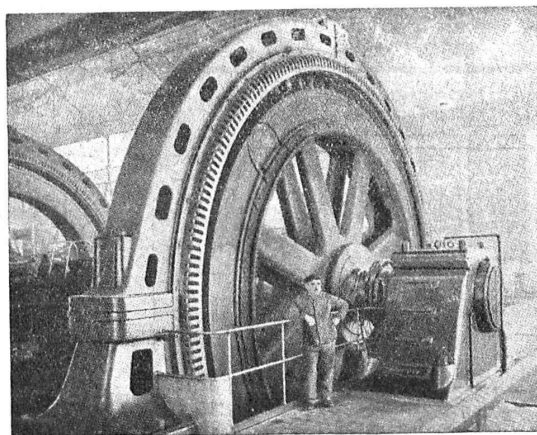
Téléphone : 13.63

Moteurs - Génératrices - Transformateurs - Commutatrices

- Centrales - Matériel de traction électrique -

Appareillage électrique en général.

CABLES - FILS LUMIÈRE - TUBES



# ATELIERS DE CONSTRUCTIONS MÉCANIQUES

## de VEVEY (Suisse)

TÉLÉPHONE N° 69

Adr. télégr.: FONDERIE-VEVEY

### TURBINES et RÉGULATEURS

Monte-charges de tous systèmes

Compresseurs.

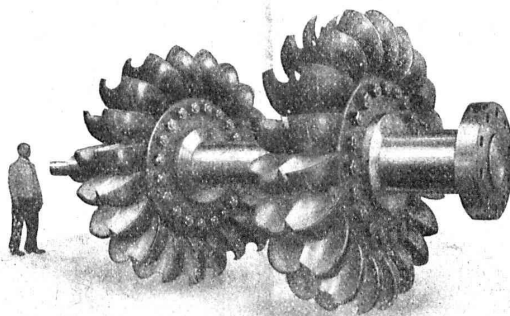
Presses hydrauliques.

ENGINS DE LEVAGE

Grues, ponts  
et plaques tournantes.

Chariots transbordeurs.

BRANCHEMENTS et  
CROISEMENTS



Roues motrices turbines Pelton 14300 HP.  
de l'usine d'Amsteg (C. F. F.)

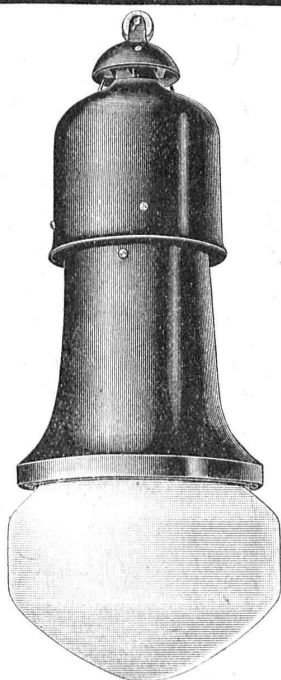
### FONDERIE de FER et de BRONZE

PONTS et  
Charpentes métalliques.  
RÉSERVOIRS  
et CHAUDIÈRES

GAZOMÈTRES  
TUYAUX

BARRAGES et ÉCLUSES

DEVIS de toutes MACHINES  
sur demande.



## Camille Bauer, Bâle



Vente exclusive  
pour la Suisse  
des lampes



# "KANDEM"

pour poire demi-watt de n'importe quelle marque

### DOUILLE MOBILE

GOLIATH OU EDISON  
RÉGLAGE TRÈS SIMPLE

Bonne ventilation. Absolument cachée contre la pluie.  
Emaillé au feu. Rouille exclue.

Prix avantageux. Prompte livraison. Grand stock.

# C.F. WEBER S.-A., Leipzig-Pl. SUCCURSALE: MUTTENZ-BALE

Téléphone 12

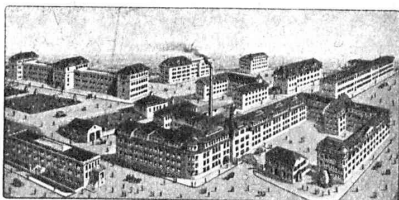
Fabrique de cartons bitumés et de produits de goudron

Télégrammes :  
Nonnenmühle

Maison de 1er ordre pour la livraison de

Plaques isolantes asphaltées en toutes épaisseurs et en tous genres,  
Vernis d'asphalte, Antiélaéolithe, Asphalte pour parquets, Carbolinéum,  
Mastic d'asphalte pour divers usages, Matières désinfectantes

## ADRESSEZ-VOUS A TAVANNES WATCH CO, S.A.



DIVISION : MACHINES, **TAVANNES**, SUISSE

Pour tous vos travaux de **PRÉCISION**. Prix avantageux.

**MACHINES,**

**PIÈCES NORMALISÉES et INTERCHANGEABLES**

Fabrique sur **PLANS** toute **MACHINE**, tout **OUTILLAGE**, tout **ORGANE** de **SÉRIE** de moyenne et petite mécanique. — Taille tout **ENGRENAGE** pour horlogerie, pendulerie, petite mécanique. — Prépare **ORGANISATION** et **MONTAGES** pour travaux en série, appareils, grosse horlogerie, etc.



TRAVAUX de TOURNAGE, FRAISAGE, TAILLAGE, RABOTAGE, MEULAGE, ÉTAMPES, DÉCOUPAGES. DÉCOLLETAGE, AJUSTAGE

## DÉCORATIONS EN STAFF

de fabrication spéciale brevetée  
et meilleur équivalent des travaux poussés sur place  
sont achetés par architectes, entrepreneurs  
de préférence chez

**ERNEST HABERER & Cie - BERNE**

JH 1185 B]

Téléphone 943

Commandes directes d'après catalogues et travaux d'après plans  
spéciaux sont promptement exécutés.

Projets avec nos motifs de catalogues pour plafonds, murs, etc., en tous  
genres et grandeurs, d'après plans donnés, sont fournis gratuitement.

Conditions avantageuses.

Catalogues à disposition.

### TRAVAUX DE SCULPTURE

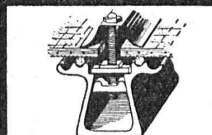
Modèles artistiques pour façades et intérieurs. Groupes pour monu-  
ments. Figurines pour décors et ornements de fontaines, colonnes,  
vases, etc. Exécution en pierre naturelle et artificielle.

**Pierres de Lauvon**  
en tous genres  
**Carrières Jurassiennes S.A.**  
**Lauvon**

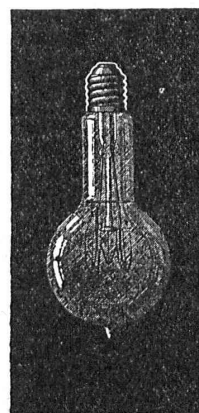
Comment je peux diminuer les  
Frais des projets de routes.

Spécialiste, Suisse allemand cherche place en Suisse romande. Offres  
sous chiffres 105 à l'Indicateur vaudois, Lausanne.

**TOITURES DE VERRE**  
**SANS MASTIC**



**WALTHER & MULLER**  
**BERNE**



**LAMPES**  
à filament étiré

1 Watt et 1/2 Watt

Fabrication exclusivement suisse

**LUMIÈRE S.A.**  
**ZOUG (Suisse)**

USINE à GOLDAU



**Henri Brändli, Horgen**

Fabrique d'Asphalte, de Carton bitumé  
et de Ciment ligneux

**Asphaltages en tous genres pour travaux publics, etc.**

Spécialité : **PLAQUES ISOLATRICES ASPHALTÉES**

en toutes épaisseurs et de tous genres pour couvertures  
imperméables de ponts, tunnels, chapes de voûte, etc.

**ASPHALT ISOLANT**

**PARQUET SUR ASPHALT**

Meilleures références.  
Télégr. Henri Brändli.

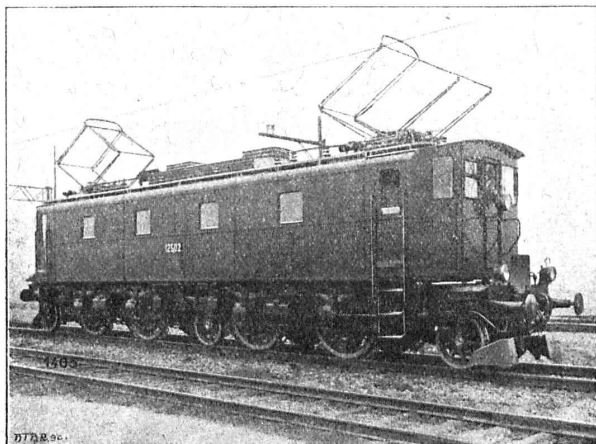
Service soigné.  
Téléphone : 38.

# S.A. des ATELIERS de SÉCHERON

## GENÈVE

CAPITAL 10 MILLIONS DE FRANCS

CI-DEVANT : COMPAGNIE DE L'INDUSTRIE ÉLECTRIQUE ET MÉCANIQUE



LOCOMOTIVE TYPE « SÉCHERON » IBI + BI 2400 HP.  
pour la ligne du Saint-Gothard  
des Chemins de Fer Fédéraux Suisses.

### TRACTION ÉLECTRIQUE

LOCOMOTIVES - AUTOMOTRICES

TRACTEURS - TRAMWAYS

A COURANTS ALTERNATIFS ET CONTINU

### TRANSFORMATEURS

DE TOUTES PUISSANCES ET DE TOUTES TENSIONS

### TRANSPORTS DE FORCE

PAR

COURANT CONTINU A HAUTE TENSION

SYSTÈME « SÉRIE »

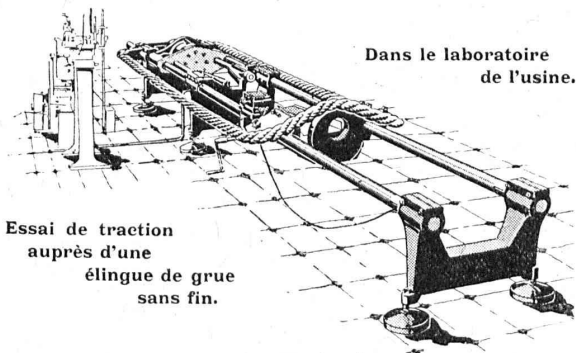
## CORDERIE INDUSTRIELLE SUISSE

ci-devant C. OECHSLIN ZUM MANDELBAUM

Maison fondée en 1839

**SCHAFFHOUSE**

Maison fondée en 1839



Essai de traction  
auprès d'une  
élingue de grue  
sans fin.

Dans le laboratoire  
de l'usine.

## CABLES MÉTALLIQUES

Cordes en chanvre :: Cordages en tous genres

Genève 1896

MÉDAILLES D'OR

Berne 1914

**FABRIQUE**  
DE  
**PRODUITS REFRACTAIRES SA LAUSEN**  
**LAUSEN** **BALE CAMP.**

**LIVRE**  
**DES MATERIAUX**  
**REFRACTAIRES**  
**À L'USAGE DE TOUTES**  
**LES INDUSTRIES.**  
**EXPLOITATION**  
DE RICHES GISEMENTS DE  
TERRES RÉFRACTAIRES  
BRIQUES, NORMALES ET  
FAÇONNÉES, CREUSETS,  
DALLES, MANCHONS,  
CORNUES,  
MEILLEURS RÉFÉRENCES  
EXP. NATIONALE BERNE 1914  
MÉDAILLE D'OR

TÉLÉPHON N°27 LIESTAL  
COMPTES DE CHEQUES V283

**BUREAU TECHNIQUE**  
ÉTUDES, CONSTRUCTIONS  
ET DÉTAILS SUR DEMANDE

REVÊTEMENT POUR GAZOGÈNE DIAMÈTRE JUSQU'À 3000  
DESQUELS NOUS EN AVONS LIVRÉ PASSE 30

# Flottmann

Notre **MARTEAU-PERFORATRICE** avec ou sans injection d'eau monté sur colonne (support) ou sur trépied, représente le record dans le champ de la perforation à air comprimé. Demandez offres et prospectus. Nos autres produits sont : **Compresseurs d'air, Marteaux perforateurs, Fouleuses à béton, Outils à ciseler et à river, etc.**

*Spécialités : Installations complètes à air comprimé.*

**MACHINES SPÉCIALES A TRAVAILLER LA PIERRE**

**H. FLOTTMANN & C<sup>IE</sup>,**

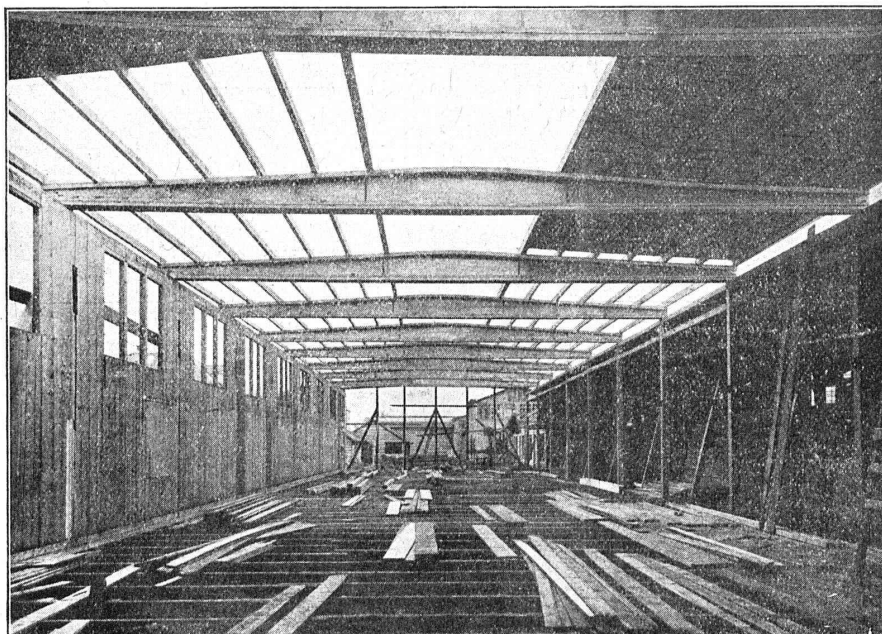
RENGGERSTRASSE, 86  
Téléph. : SELNAU 1 671.

**MACHINES D'ESSAIS A DISPOSITION**

Télégr. : FLOTTMANN ZURICH

**ZURICH 2**

## Constructions en bois „Système Stäubli“



breveté dans tous les pays civilisés

pour constructions de toits, halles, usines, dépôts de marchandises, bâtiments économiques, hangars, ponts de service, échafaudages pour ponts sans supports, passerelles.

Supports profilés en lamelles de toute forme

Meilleure utilisation du bois

Montage rapide

Poids minime

Facilement démontable

Résistant aux intempéries

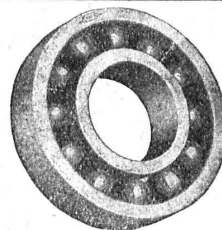
Projets et exécution par :

**WILLI STÄUBLI**

Zurlindenstr., 115, Zurich

■ ■ ■ **CALCULS DE STABILITÉ** ■ ■ ■  
Projets - Devis - Mise en soumission - Surveillance - Expertise  
**BÉTON ARMÉ et CONSTRUCTIONS DIVERSES**

**A. PARIS,** Ingénieur-Conseil indépendant  
des brevets et des entreprises  
Petit Beaulieu, av. Beaulieu **LAUSANNE** :: Téléph. 46.92



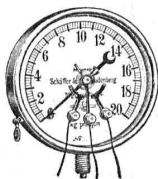
**ROULEMENT A BILLES**  
**D. W. F.** pour tout emploi.

Grandeurs normales en stock à Zurich

Paliers de machines munis de Roulements à billes D. W. F.

REPRÉSENTANT :

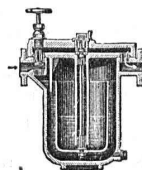
**D<sup>r</sup> Hoigné,** ci-devant M. Schoch et C<sup>o</sup>  
Münsterhof, 14, Zurich I



**Manomètre S.A.** Stampfenbachstr. 61 **Zurich**

Magasin et fabrication d'accessoires „S. et B.“

Accessoires pour machines et chaudières à vapeur.



# ZWILCHENBART S. A., Bâle-Dreispietz

Produits techniques - Spécialité : Matières électro-isolantes

Le plus grand stock en Suisse de :  
**FIBRE VULCANISÉE AMÉRICAINE**  
**MARQUE « DIAMOND »**

Dépôt des usines

**Internationale Galalith Ges.**  
**Jaroslawn Glimmerwarenfabrik**  
**Vernis isolants Paegé**



Fibre vulcanisée améri-  
ricaine  
Leatheroid  
Micanite  
Mica brut et splittings  
Ebonite  
Heliosit et Resistan  
(Prises de courant, poi-  
gnées d'interrupteur,  
plaques de résistance  
etc).  
Amiante

Galalithe  
Corne artificielle  
Bakélite en plaques,  
tubes, etc.  
Tubes isolants durs et  
flexibles  
Rubans isolants  
Celluloïde  
Cellon  
Vernis Cellon  
Vernis isolants etc.

## MACHINES - OUTILS

Grand stock en machines neuves et usagées :

Tours, Machines à percer, Installation d'alésoirs,  
Machines à fraiser, Machines à raboter, Machines  
à polir, Enclumes, Etaux, Transmissions, etc.

**Gauss frères, Zurich=Wollishofen**

Téléphone Selnau 58.58

**DEMAG**

9469

**Palans électriques**  
500 5000 kg. de puissance

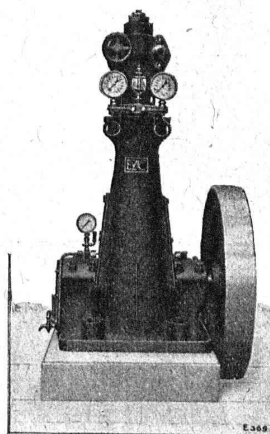
**DUITSBURG**

Représentant pour la Suisse :

**M. ten BOSCH, ing. Waffenplatzstr. 69 Zurich 2**

**ESCHER WYSS & C<sup>IE</sup> S. A.**  
Zurich  
Suisse

A174



**Machines frigorifiques**  
**et à glace**

à acide carbonique et à ammoniacque

17/22



# SULZER



**ARMATURES  
et  
PIÈCES DE TUYAUTERIE**  
pour  
vapeur, eau, acides, gaz, air etc.  
Catalogues sur demande.

**SULZER FRÈRES, SOCIÉTÉ ANONYME, WINTERTHUR**

**S. A. FABRIQUES DE MEUBLES HORGEN-GLARIS**  
FABRIQUES A HORGEN ET GLARIS  
**HORGEN**  
FABRIQUES A HORGEN ET GLARIS

Maison suisse la plus importante pour la fabrication de chaises et tables de tous genres en bois scié ou bois courbé  
SPÉCIALITÉ :  
AMEUBLEMENT DE SALLES DE CONCERTS, THÉÂTRES, CINÉMATOGRAPHES, ETC.



## GÉTAZ, ROMANG, ÉCOFFEY (S. A.)

Lausanne, Vevey, Genève  
Montreux, Châtel St-Denis

Matériaux de constructions  
**EXPLOSIFS**  
**GRANIT du TESSIN**

Fabrique de **Carreaux en ciment** pour dallages  
**Tuyaux en ciment**  
**Carreaux céramiques** pour dallages et revêtements  
**Articles sanitaires** pour toilettes, bains, W.C., etc.  
Exposition permanente à Lausanne, Vevey et Genève

Produits réfractaires et isolants :: Bois de construction

## Société Genevoise d'Instruments de Physique, Genève



**MACHINES**  
**à FROID et à GLACE**

Toutes applications du froid  
Installations pouvant produire de 5 à 2000 kg. de glace à l'heure  
Catalogues, devis et visite d'ingénieur gratuitement à disposition

FABRIQUE DE CHAUFFAGE CENTRAL ET POÊLERIE MODERNE

**C. SAMBUC**, Ingénieur, **Lausanne**, Saint-Roch, 3-5

Maison fondée en 1900

**CHAUFFAGES CENTRAUX - VENTILATION**

Installations complètes  
pour Usines, Cuisines d'Hôtels, Pensions, etc.

Références de 1<sup>er</sup> ordre

Fabrique mécanique de Colliers fer forgé - Exportation

