

Zeitschrift: Bulletin technique de la Suisse romande
Band: 48 (1922)
Heft: 7

Werbung

Nutzungsbedingungen

Die ETH-Bibliothek ist die Anbieterin der digitalisierten Zeitschriften auf E-Periodica. Sie besitzt keine Urheberrechte an den Zeitschriften und ist nicht verantwortlich für deren Inhalte. Die Rechte liegen in der Regel bei den Herausgebern beziehungsweise den externen Rechteinhabern. Das Veröffentlichen von Bildern in Print- und Online-Publikationen sowie auf Social Media-Kanälen oder Webseiten ist nur mit vorheriger Genehmigung der Rechteinhaber erlaubt. [Mehr erfahren](#)

Conditions d'utilisation

L'ETH Library est le fournisseur des revues numérisées. Elle ne détient aucun droit d'auteur sur les revues et n'est pas responsable de leur contenu. En règle générale, les droits sont détenus par les éditeurs ou les détenteurs de droits externes. La reproduction d'images dans des publications imprimées ou en ligne ainsi que sur des canaux de médias sociaux ou des sites web n'est autorisée qu'avec l'accord préalable des détenteurs des droits. [En savoir plus](#)

Terms of use

The ETH Library is the provider of the digitised journals. It does not own any copyrights to the journals and is not responsible for their content. The rights usually lie with the publishers or the external rights holders. Publishing images in print and online publications, as well as on social media channels or websites, is only permitted with the prior consent of the rights holders. [Find out more](#)

Download PDF: 26.01.2026

ETH-Bibliothek Zürich, E-Periodica, <https://www.e-periodica.ch>

VENTILATEURS SULZER

pour
vapeurs et gaz chauds

SULZER FRÈRES, SOCIÉTÉ ANONYME, WINTERTHUR (SUISSE)



Mammouth

Plaque d'asphalte souple, formée d'un tissu imprégné, fabriquée avec de l'asphalte

pur et ne contenant aucun produit provenant de la distillation du goudron de houille. Étanchéité et souplesse permanentes.

Porolithe ajouté au mortier de ciment, le rendant étanche contre les intempéries.

Emulsion d'asphalte et Evéol enduit résistant à l'eau douce pour murs, constructions en bois et fer; pour toitures et fondations, ponts ouvrages hydrauliques, toits plats, terrasses.

ASPHALT-EMULSION S.A., ZÜRICH
Hafnerstrasse, 7
Téléphone Selnau 4674



reconnu la meilleure peinture pour
l'intérieur et l'extérieur

Très brillante ou mate

Bl 649 g

Représentant général pour la Suisse :

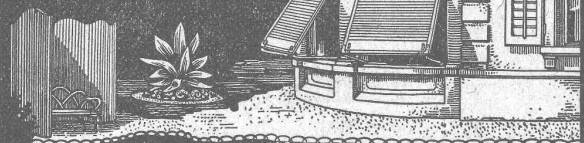
C. HAESSIG, Rue Dufour 53, BALE

**W. BAUMANN
HORGES
SUISSE**

Maison fondée
en 1860

Représentant à Genève :

M. Jules Chappuis, Terrassière, 58



Volets à rouleaux, Stores à lames prismatiques
Volets à panneaux, Paravents

Offres d'exploitation de Brevets d'invention E. IMER-SCHNEIDER INGÉNIEUR CONSEIL GENÈVE

Les propriétaires des brevets suisses suivants désirent entrer en relations avec des fabricants suisses, en vue de la fabrication des articles brevetés et seraient disposés à céder des licences d'exploitation ou à vendre leurs brevets :

- N° 82053 du 22 mai 1918, Société Chimique des Usines du Rhône (anciennement Gilliard, P. Monnet & Cartier) Paris, pour : « Procédé d'halogénéation de l'indigo et de ses homologues. »
- N° 77375 du 16 juin 1917, Gros & Bouchard, pour : « Procédé de transformation du peroxyde d'azote en acide nitrique de haute concentration. »
- N° 48156 du 15 mars 1909, J.-L. Muller & J. Bonnet, pour : « Machine à calciner les manchons. »
- N° 71120 du 29 mars 1915, Peder Wessel, pour : « Limiteur de courant à fil chaud pour courant alternatif. »
- N° 81510 du 19 mars 1918, Labrosse & Estève, pour : « Perfectionnements aux dispositifs de rupture dans les magnétos d'allumage. »
- N° 74593 du 4 décembre 1915, et additions N° 78613, 85973, 85974, 85975, 85976, 87698, Lumière et Herck (cédé à la Société Lyonnaise des Réchauds Catalytiques) pour : « Appareil de chauffage par catalyse. »

Prière d'adresser les offres ou propositions à M. E. Imer-Schneider ingénieur-conseil, rue du Stand, 59, à Genève, qui les transmettra à qui de droit.

On cherche

Constructeur Suisse

désireux d'acheter ou d'exploiter

(OF. 36 678 Z.)

un brevet

d'appareil très perfectionné à produire gaz d'essence pour éclairage et chauffage. Procédé offrant grande sécurité et de nombreux avantages, utilisable pour appareils de toutes dimensions.

S'adresser à l'Office commercial français, Bahnhofstr., 73, Zurich.

INDICATEUR VAUDOIS

Livre d'adresses de Lausanne et du Canton de Vaud. — Dans toutes librairies.

A vendre

Théodolite-répétiteur Kern en parfait état. S'adresser *Direction des Travaux, Vevey*.

Sonde portative "DIDION"

de 48 mm. de diamètre, avec rallonges et accessoires, pouvant atteindre 10 mètres de profondeur, ayant peu servi, est à vendre à des conditions avantageuses.

S'adresser à M. Arthur SPAGNOL, Constructeur, rue de la Tour, LAUSANNE. P. 11 338 L.

Bon constructeur,

excellent dessinateur machines, travaillant à domicile est demandé par Camille Barbey, ing., Château-d'Éx.

Einige junge Ingenieure oder Techniker gesucht für Anlernung zum Vertreterdienst für Ausland und Uebersee. Erfordernis: Erfahrung im Bau oder Betrieb von Apparaten (für Chemische Industrien, Destillationen, Extraktionen, etc.) Sprachkenntnisse, praktische Lehre.

Offerten unter Chiffre 104, Indicateur Vaudois, Lausanne.

Téléferage

Installation composée d'un câble porteur, 22 mm., longueur 1600 mètres environ, câble tracteur 11 mm., même longueur et tous accessoires, à vendre.

S'adresser **Entreprise Carando & C^e**, Le Sépey s. Aigle. P 21 491 L.

Plaque tournante

voie normale, 7 1/2 m. Ø, 35 t., toute neuve et de 1^{re} qualité est

à vendre

Station C. F. F. Prix d'occasion.

Ecrire sous 101 à l'Indicateur Vaudois, Lausanne.

Manufacture de Papiers
STOUKY, BAUMGARTNER & C^e
LAUSANNE et RENENS

Spécialité de Papiers
utilisés dans l'Industrie du Bâtiment.

Importante usine de France, comprenant **CHAUDRONNERIE** où peuvent être traitées des tôles jusqu'à 14 mm., **FONDERIE**, ateliers de **CONSTRUCTION MÉCANIQUE** avec tours de 2 m. de diamètre et rabots de 3 m. de longueur utile, (OF. 36 532 Z.)

cherche combinaison ou association

avec industriels suisses qui lui céderaient **FABRICATION EN FRANCE** de spécialités nouvelles. Capitaux et terrains disponibles pour construction d'usines appropriées.

Pour tout autre renseignement s'adresser à l'Office commercial français pour la Suisse, 73, Bahnhofstrasse, à Zurich.

Nous cherchons, comme représentant,
ingénieur,

si possible **électricien**, domicilié à Lausanne, disposant de bonnes relations dans le monde technique de la Suisse romande (seulement occupation accessoire).

Prière d'adresser offres sous chiffre 102, à l'Indicateur Vaudois, Lausanne.

Soudure argent

pour tout usage et à différents prix
env. 50 sortes (à 1779g.

AUFRANC & C^{ie}, S. A.
BIENNE



Le propriétaire du brevet suisse N° 89514 du 9 février 1920, pour « Presse-pilon pour blocs profilés creux en béton » désire entrer en relations avec fabricants en vue de la mise en valeur en Suisse de son brevet.

Adresser offres et demandes de renseignements à l'Office **Mathey-Doret & C^e**, ingénieurs-conseils, Boulevard extérieur, 47, Berne.

Moulin à boulets	Concasseurs		Moulin Perplex
	Installations pour concassages moutures et transporteurs.		
	Machines frigorifiques selon procédé spécial et patentes		
	Les meilleures Patentes		
	Machines à moutures		
	pour corps durs, mi-durs, cassants, coriaces		
	Plus de 14000 machines livrées. C'est la meilleure preuve d. construction irrépr.		
	Excellents concasseurs à coke (concasseurs patentés à doubles secoueurs)		
	Excellents		
	Concasseurs à scories		
ALPINE Sté y ^e lafabr. des machines			
AUGSBURG			
Fabrique spéciale pour installations de : concassages et transport. chaux et ballast.			
Machines à glace et réfrigérantes			
Aspirateurs			

Gravières A. Freymond, St-Sulpice (Vaud)

Spécialités de Ballast pour Béton armé

Gravier - Sable - Grésillon - Poissette

MARCHANDISES RENDUES FRANCO CHANTIER PAR CAMION

Prix-courant et Devis à disposition.

P 20 445 L



Journal des Associations patronales

Concessionnaire de la Publicité pour la Suisse française :

SOCIÉTÉ SUISSE D'ÉDITION

Lausanne, Jumelles, 4,

à qui veuillez demander tarifs et renseignements.



Ed. AERNI-LEUCH BERNE

se recommande pour livraison de

Papiers héliographiques, négatif, positif et sépia

Papiers à détail, Papiers calque

Toile à calque

G. H. 1004 B.

Papier quadrillés, au millimètre et au centimètre

EXPÉDITIONS PROMPTES — PRIX MODÉRÉS

Installations sanitaires - Daniel PERRET

6-8, Av. de Béthusy LAUSANNE

*Installation d'Usines, Villas, Salles de bains
simples et modernes. — Système anglais.*

MAGASIN D'EXPOSITION ET DE VENTE
Maison fondée en 1888. **TÉLÉPHONE 9085.**

Tout ce qui concerne les

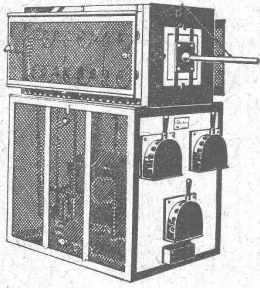
Annonces

du

Bulletin Technique doit être adressé exclusivement à la

Société suisse d'Édition (Indicateur vaudois).

Nous déclinons toute responsabilité pour ce qui porte une autre suscription.



FOURS ÉLECTRIQUES

A TREMPER, A RECUIRE, etc.

jusqu'à 1100° C., pour usages industriels. Offres sur demande

S. A. KUMMLER & MATTER, Aarau

Fabrique d'appareils électriques pour chauffage et cuisson

ENTREPRISES GÉNÉRALES DE

TRAVAUX D'ASPHALTAGE

POUR COUVERTURES ÉTANCHES
DE

TOITURES PLATES, TERRASSES

PRODUITS BITUMEUX ET ASPHALTIQUES

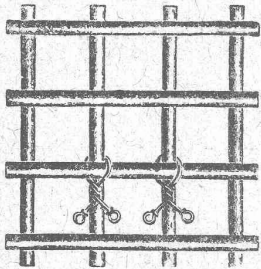
BACHES D'ASPHALTE

pour revêtements
imperméables de

PONTS, TUNNELS, VOÛTES, PASSAGES

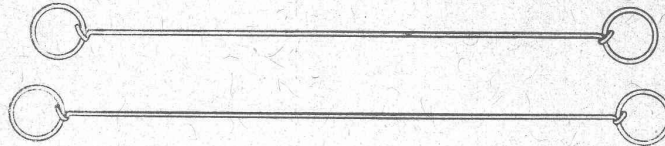
ROSSO & SCHNEEBELI

LAUSANNE et VEVEY



Utilisé comme attache pour fers à béton.

Société suisse pour la fabrication de Clous S.A.
Winterthour



FERME-SACS MÉTALLIQUES de 12 à 30 cm.

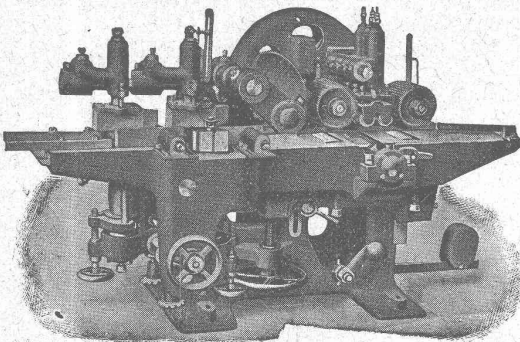
Représentant : W. WUNDERLI, Richterswil.



Employé comme fermeture de sacs.

A. MULLER & C^{ie} BRUGG

Ateliers de Constructions Mécaniques et Fonderie (Argovie)



Machines à moulurer sur trois et quatre faces. — Raboteuses sur quatre faces spéciales pour la fabrication des parquets. — Grandes raboteuses à trois et quatre faces pour menuiseries de bâtiment, scieries, etc. — Roulements à billes. —

**SCIÉRIES et
MACHINES à TRAVAILLER le BOIS**

VVE DE H. SPECKER S. A.

MANUFACTURE DE CAOUTCHOUC

Télégr. : Speckers

ZURICH

Téléph. Selnau 3316

Vêtements imperméables pour scaphandriers et mineurs. — Culottes, Bas et Bottes en caoutchouc pour constructions hydrauliques. — Vêtements huilés. — Tuyaux pour outillage hydraulique ou pneumatique (marteaux, perceuses, perforatrices, riveuses, etc.). — Tuyaux à spirale et membranes pour pompes à eau. — Articles en caoutchouc moulé, ébonite, fibre, amiante en tout genre.



E. BECK



PERLES, PRÈS BIENNE

Télégrammes : PAPPBECK

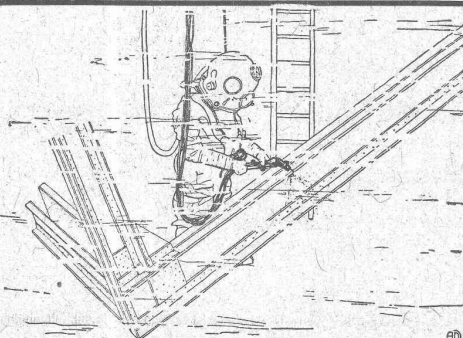


Téléphone 8

Fabrique pour

Plaques d'asphalte pour isolations en tous genres

Tapis d'isolation :: Plaques asphaltées en liège
Papier pour couverture :: Carton bitumé cannelé :: Carboléum
et tous les produits d'asphalte et de goudron.



Bureau d'Ingénieurs et Entreprise de Travaux Publics et Bâtiments

Tél. S 1190 **LOCHER & C^{ie} Zurich** Talstr. 12

TRAVAUX HYDRAULIQUES

Usines hydro-électriques, Fondations pneumatiques, Travaux de navigation fluviale, Ponts, Tunnels

BÂTIMENTS INDUSTRIELS

Travaux en béton armé, Toitures imperméables, Pavage en asphalte coulé et comprimé

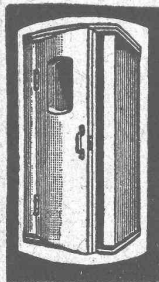
Constructions modernes en bois

Projets. — Système breveté. Calcul statique rigoureux. — Exécutions.

Nouvelle Spécialité :

DÉCOUPAGE AU CHALUMEAU SOUS L'EAU

par personnel expérimenté.



CABINE Téléphonique "ANTIPHONE"

FABRIQUE SPÉCIALE VICTOR TOBLER, ZURICH

DIVERS BREVETS

FABRICATION LA PLUS PERFECTIONNÉE

Fournisseur de l'Administration des Télégraphes suisses

Représentant pour la Suisse romande :

PAUL HOFER

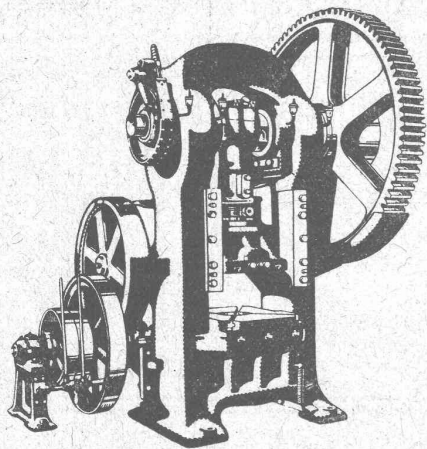
ARCHITECTE

LAUSANNE

4, AV. DE SOLANGE

TÉLÉPHONE N° 3910

FRANCHILLON & C^{IE} LAUSANNE FRANCHILLON & C^{IE} LAUSANNE SOCIÉTÉ ANONYME



L. SCHULER

Fondée en 1839 Göppingen (Wurtemberg) Plus de 1500 ouvriers

La plus ancienne et plus importante usine allemande ayant comme spécialité la construction de : Presses à excentrique. Presses à friction. Machines à découper les encoches. Cisailles. Machines spéciales et Outils pour travailler la tôle et les métaux.

Représentant pour la Suisse romande :

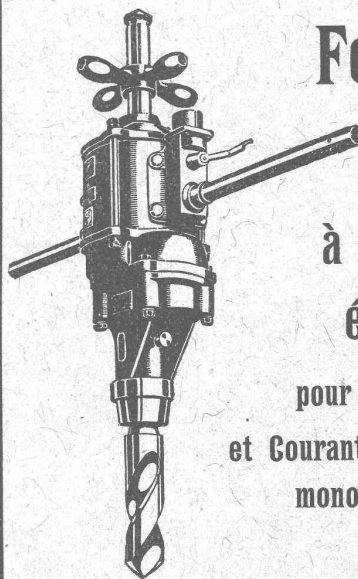
RUBIN & WELTI, Ingénieurs, LAUSANNE

5, rue de Bourg

Téléph. 44-74

C. & E. Fein

Machines-Outils électriques
Zurich

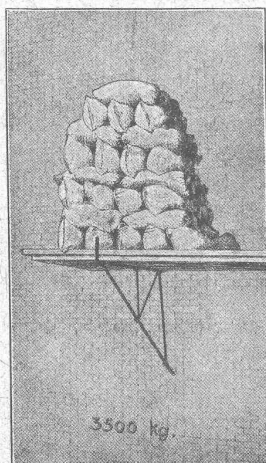


Foreuses

à main

à commande
électrique

pour Courant continu
et Courant alternatif
monophasé, biphasé
et triphasé



L'idéal de tous les échafaudages (sans perches) est l'

Echafaudage „BLITZ“

Grands avantages sur tous les systèmes concurrents pour constructions neuves, transformations et rénovations. — Vente et location de matériel et montage d'échafaudages pour tous les travaux en bâtiment par la

Société Suisse d'Echafaudage S.A., Zurich 7

86, Steinwiesstrasse

Téléph. : Hottingen 21.34

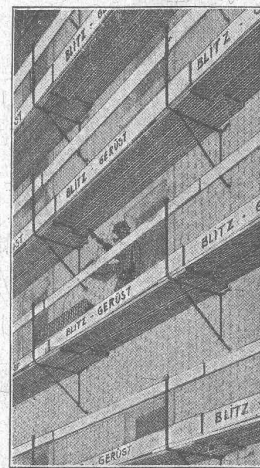
Adresse télégr. : Blitzgrüst

ainsi que par les entrepreneurs en bâtiment suivants :

Zurich : Fietz & Leuthold A.-G.
Zurich : Fr. Erismann.
Winterthur : J. Häring.
Andelfingen : E. Landolt-Frey.
Berne : G. Rieser & Cie.
Lucerne : E. Berger.

Bubikon : A. Oetiker.
Bâle : W. Mark.
Bienne : Otto Wyss.
Glaris : Rudolf Stüssy-Aebly
GENÈVE : Ed. Cuénod S.A.
Neuhausen : Jos. Albrecht.

Hérisau : Joh. Müller.
St-Gall : Sigrist-Mery & Cie
Olten : Otto Ehrensperger.
Rheinfelden : F. Shär.
Soleure : F. Valli.
Demandez prospectus et devis.



Société Anonyme Suisse du Linoléum Giubiasco (Tessin)

Fondée en 1905



Agence à Zurich, Bleicherweg, 50 Téléphone : Selnau 6930

**Spécialités en Linoléum granité, incrusté, jaspé,
Liège, Uni, Liège-jaspé**

Marque de 1^{er} ordre rivalisant sous tous les rapports avec les meilleures marques étrangères

Pour tous renseignements s'adresser à l'Agence à Zurich :

Linoléum Suisse (Marque Helvétia)

Société Suisse de Construction de Routes S. A.

ZURICH

Téléphone : Hott. 43.81

Téléphone N° 54.54

BERNE

Adr. télégr. : STUAG

LAUSANNE

Téléphone : N° 20.28

Asphalte comprimé
(naturel de Travers)

Asphalte coulé
(naturel de Travers)

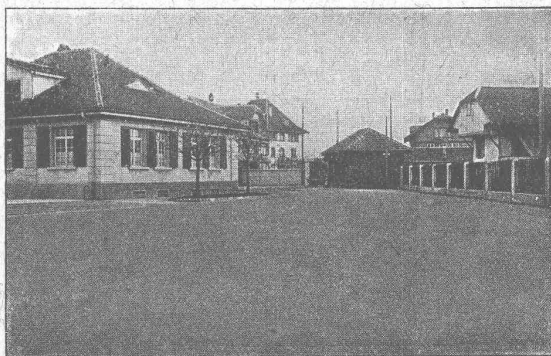
Asphalte cylindré
(Bitusheet)

Pavages ordinaires

Pavages mosaïque
pour chaussées, trottoirs, cours,
passerelles, etc.

Pavages en bois
Toitures imperméables

Nombreuses références



Macadam-Aeberli : Berna Milk Co, à Thône.

Tarmacadams :

Système Aeberli
et Système Philippin

Goudronnages superficiels

Cylindrage de routes

Fourniture et

Concassage de gravier

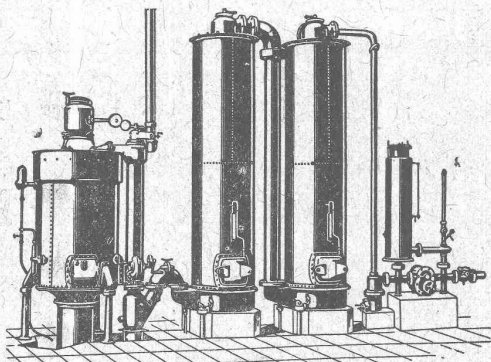
Transports de matériaux

Entreprise de travaux publics

Demandez offres et devis

MAISON SPÉCIALE POUR REVÊTEMENTS DE CHAUSSÉES, COURS, TROTTOIRS, ALLÉES DE JARDINS, ETC.

Société Suisse ^{pour la} Construction ^{de} Locomotives ^{et de} Machines WINTERTHUR



Gazogènes "Winterthur"

pour la gazéification de charbons
tourbe, déchets de bois, etc.

Utilisation rationnelle et économique du gaz
pour le chauffage de fours à tremper, à cémenter,
à recuire, à souder, etc., etc.
pour l'industrie textile et l'industrie chimique, etc.

Construction simple et entretien facile.

:: Prospectus et devis sur demande ::



La SUPRÉMATIE de la Machine à écrire

UNDERWOOD

a été établie et maintenue partout par sa

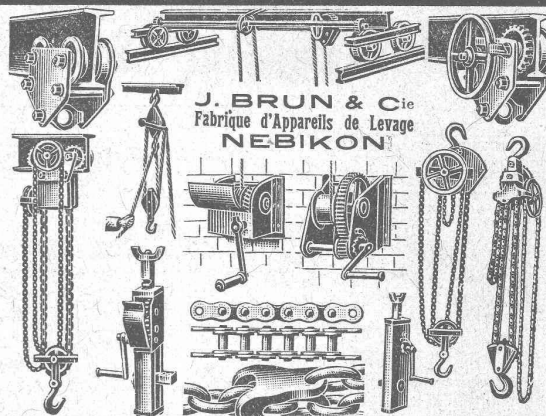
RAPIDITÉ, son EXACTITUDE et sa DURABILITÉ

César MUGGLI, ZURICH

21, Lintheschergasse — Téléph. : Selnau 16.62

GENÈVE : Machines à écr. Underwood S.A., Pl. Métropole, 2.
LAUSANNE : Agence Underwood, Place Bel-Air, 4.
LUGANO : C. Garbani-Merini, Piazza Riforma.
NEUCHÂTEL : R. Legler, rue St-Honoré, 3.
LA CHAUX-DE-FONDS : Mettler S.A.

AARAU : Ernst Wanner, Rathausgasse, 20.
BALE : H. Huber, Prelestrasse, 75.
BERNE : Fr. Gall, Waisenhausplatz, 26.
LUCERNE : Karger & Co, Stadthausstrasse, 1.
SAINT-GALL : Markwalder & Cie.



J. BRUN & Cie
Fabrique d'Appareils de Levage
NEBIKON

S. A. Hasler

ci-devant
l'atelier des télégraphes de G. Hasler

Berne



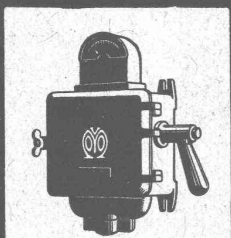
Appareils téléphoniques

Prix-courant sur demande

Interrupteurs
Commuteurs
Démarreurs
Disjoncteurs

Limitateurs de
courant
Fusibles
Coffrets d'abonnés

MOVOS.A



VEVEY

FABRIQUE
D'APPAREILS
ELECTRIQUES

Ateliers de
réparations pour
appareils et moteurs
de toute provenance

Moteurs et
accessoires pour
l'agriculture
et l'industrie



Matériel roulant et
Machines d'entreprises S.A.

RUBAG

ZURICH

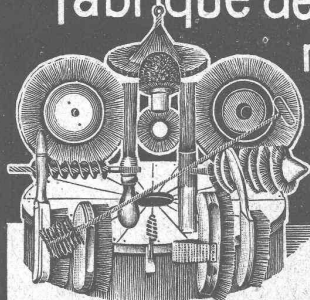
Seidengasse, 16

Télégr. :
« Rubag »

Téléph. :
Selnau 593

Matériel roulant - Machines
d'entreprises - Machines-outils
modernes - Machines pour tra-
vailler le bois - Aciers pour
tous les usages.

Fabrique de Brosses métalliques



Jacq. Thoma

Winterthour (Suisse)

Brosses métalliques
pour toutes industries.

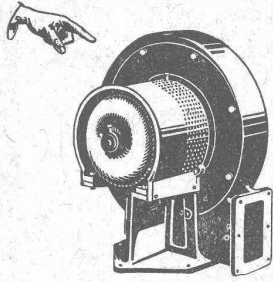
L'ECOLE LÉMANIA

LAUSANNE

prépare vite et très bien pour

POLYTECHNICUM

Ecole des Beaux-Arts, Paris
Ecole spéciale d'Architecture, Paris



Type S A V

VENTILATION S.A. STAEFA

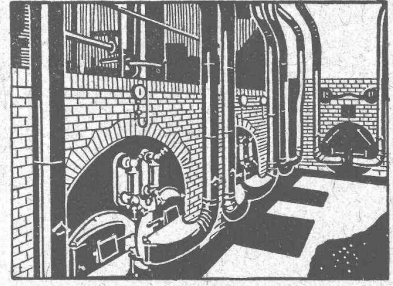
Anciennes Maisons F. Wunderli, Uster et Kundig, Zurich-Bâle

Transport pneumatique de copeaux et sciures
Dépoussiérage de machines d'horlogerie
avec récupération des déchets par filtrage

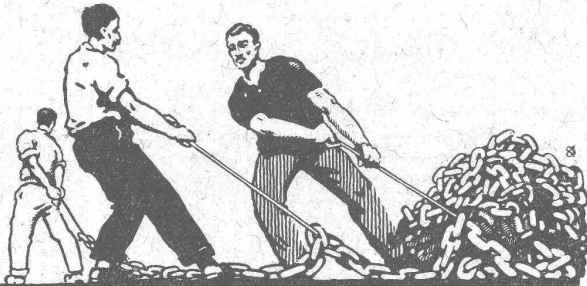
Ventilateurs pour forges et tous usages industriels
Turbines à air à grands débits

Représentation pour la Suisse romande:

CH. ROLLI, INGÉNIEUR, MONTREUX



Installation de soufflerie sous grille « Föhn » pour combustibles pauvres

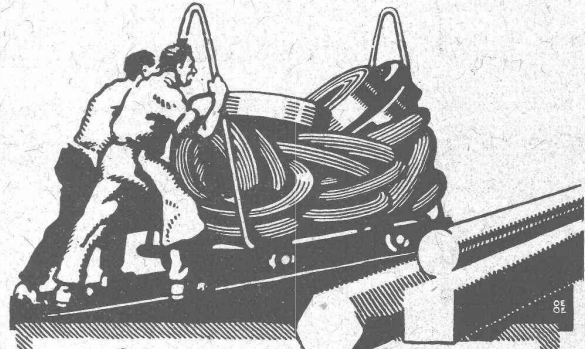


UNION SOCIÉTÉ ANONYME À BIENNE

Première Fabrique Suisse de chaînes soudées
par procédé électrique breveté.
USINE À MÂCHE.

Chaînes en tous genres pour l'Industrie.
Chaînes calibrées et éprouvées à double résistance pour
grues, monte-charges, palans et toutes sortes d'appareils
de levage. Chaînes pour élévateurs et transporteurs.
Chaînes à lier pour chemins de fer. Chaînes de charge
pour fonderies etc. Chaînes antidérapantes pour automobiles.

LES COMMANDES SONT REÇUES PAR
TRÉFILIERES RÉUNIES S.A. BIENNE
S.A. DES FORGES ET USINES DE MOOS, LUCERNE
H. HESS & C^{ie}, PILGERSTEG-PUTI (ZURICH)



TRÉFILIERES RÉUNIES S.A. BIENNE

FERS & ACIERS

Étirés de précision, polis, ronds, carrés, hexagones & autres profils
QUALITÉS SPÉCIALES POUR VIS & DÉCOLLETAGES

ARBRES DE TRANSMISSIONS

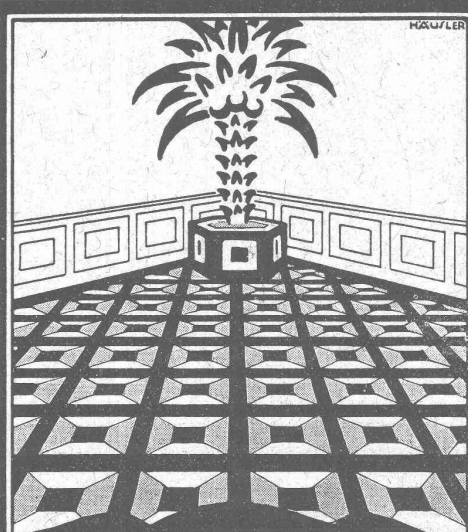
EN ACIER SPÉCIAL, COMPRIMÉS, OU TOURNÉS

FERS & ACIERS LAMINÉS À FROID

JUSQU'À 300 mm DE LARGEUR

FEUILLARDS POUR EMBALLAGES

GRAND PRIX EXPOSITION NATIONALE SUISSE BERNE 1914



UNION DES PARQUETERIES SUISSES

Bureau central :
BERNE
Bundesplatz 2

Lausanne

M. Jules Merle,
Maupas, 13

Genève

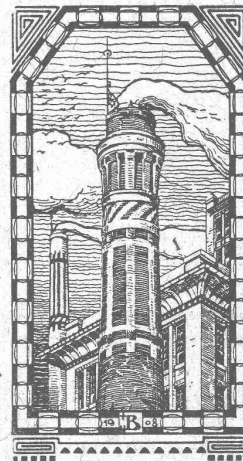
M. J. Chappuis,
Terrassières, 58.

M. Cl. Merle,
Rue des Sources, 9

Représentants
à

La Chaux-de-Fonds
Neuchâtel
Fribourg
etc.

J. N. BÜRKE
Entreprise Winterthur

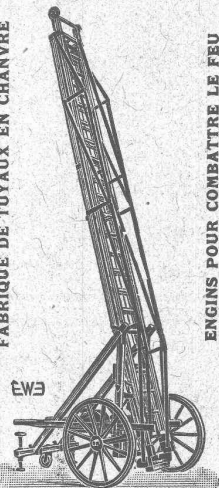


Spécialités : Cheminées d'usines, Enro-
bage des chaudières, Constructions de
fours pour l'industrie et l'hygiène.
Matériaux réfractaires.
Médaille d'or Berne 1914.

ÉCHELLES

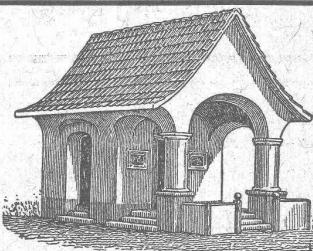
pour service électrique et pour pompiers

FABRIQUE DE TUYAUX EN CHANVRE



ENGINS POUR COMBATTRE LE FEU

EHR SAM, WEDENSWIL (Zurich)



PLAFONDS, CLOISONS, CORNICHES, PLANCHERS, Revêtements de toutes sortes
exécutés avec le support pour mortier

„TREILLAGE EN TERRE CUITE“

sont exempts de toutes fissures, inaltérables aux influences
atmosphériques, incombustibles et extrêmement durables

Nombreuses références

Demandez prospectus et échantillons

Médailles d'or : Berne 1914. Barcelone 1920

FABRIQUE SUISSE DE TREILLAGE EN TERRE CUITE S.A., LOTZWIL-BERNE

DURAMENT

LE PLANCHER INALTÉRABLE
POUR
FABRIQUES, BATIMENTS PUBLICS ET PRIVÉS

Le plus économique, durable et hygiénique
Caloriques et incombustibles

F^{que} Suisse de Bois comprimé **G. WIRTH & C^{ie}** ZURICH 2, Grütlistrasse, 17



LANDIS & GYR SA

ZOUG

Compteurs d'électricité
Wattmètres Système Ferraris Interrupteurs horaires



ASCENSEURS

ÉLECTRIQUES

SYSTÈME

« SCHLIEREN »

Fabrique Suisse de Wagons Schlieren S.A., à Schlieren (Zurich)
Dép. « Ascenseurs »

Représentant pour les cantons de Berne, Vaud, Valais, Genève, Neuchâtel et Fribourg: **A. BERNHEIM, Ingénieur**
Marktgasse 6, **BERNE**



CHAUFFE-EAU
électro-automatiques
« CUMULUS »
pour usage domestique et industriel



Horloges-Commutatrices
électro-automatiques
indispensables pour l'emploi économique et rationnel du courant



FOURNEAUX
électriques
« PRIMULUS »
pour chauffage de pièces, salles, chambres, etc.



Fabrique d'Appareils électriques **FR. SAUTER S.A., BALE**

S. A. FABRIQUES DE MEUBLES HORGEN-GLARIS

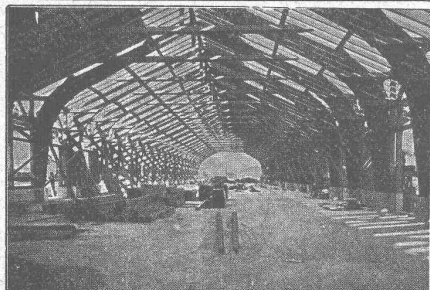
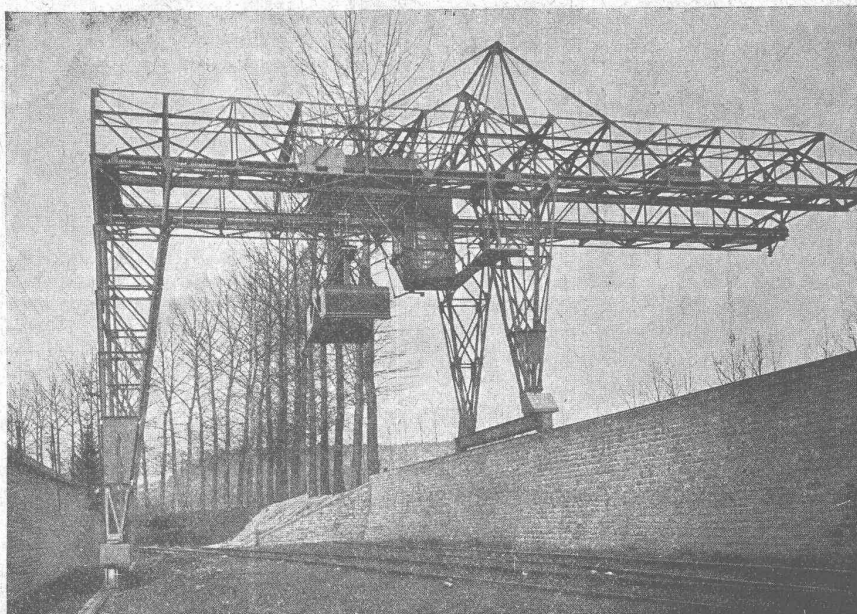
FABRIQUES A HORGEN ET GLARIS FABRIQUES A HORGEN ET GLARIS

Maison suisse la plus importante pour la fabrication de chaises et tables de tous genres en bois scié ou bois courbé
SPÉCIALITÉ :
AMEUBLEMENT DE SALLES DE CONCERTS, THÉÂTRES, CINÉMATOGRAPHES, ETC.

Ateliers de Construction OERLIKON

Bureau de **LAUSANNE**
GARE DU FLON

Pont roulant
pour déchargement



Nouvelles constructions « Système Hetzer »

Brevets pour tous les pays civilisés.

Systèmes de fermes courbées pour toits et autres constructions de support de tout genre
Constructions statiques irréprochables, Exécution et montage rapides, Modicité de prix, simplicité, Durée.
Projets, offres, exécutions et visite d'ingénieur sur désir.

Superficie couverte jusqu'à ce jour : plus de 200,000 m².

Détenteurs des brevets pour la Suisse :

Société Suisse pour Nouvelles Constructions en bois « Système Hetzer » S. A.
à Zurich 1

Téléphone : Hottingen 19.15

Bahnhofstrasse 72.

Concessionnaire pour la Suisse romande : Ed. Bugnion, entrepreneur, Lausanne.

IMPRIMERIE LA CONCORDE

Direction :

LAUSANNE

Th. Pache-Tanner
J. Pache-Vuitel

JUMELLES, 4
Téléphone 35 95

Impressions commerciales et artistiques

Tirages en couleurs, illustrations, Labeurs

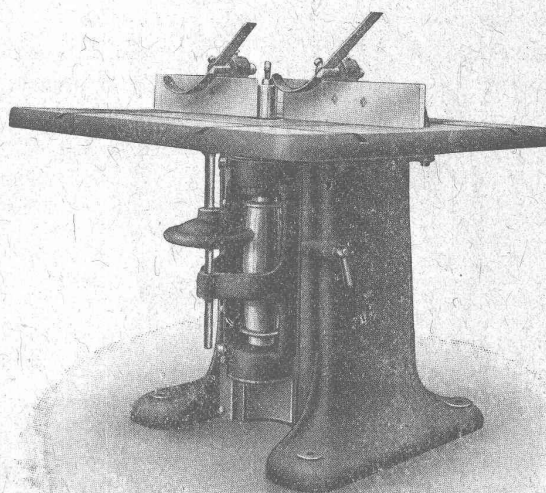
Journaux, volumes, brochures, catalogues

Circulaires :: Enveloppes :: Programmes

Cartes de visite et d'adresse, Obligations

Faire-part, Registres :: Algèbre, Musique

RAUSCHENBACH



Machines à bois pr toutes industries

et organes de transmissions

Fabrication suisse.

ATELIERS DE CONSTRUCTION RAUSCHENBACH S. A.
SCHAFFHOUSE



Tel. 24

Fque de CARTON BITUMÉ et de CIMENT LIGNEUX

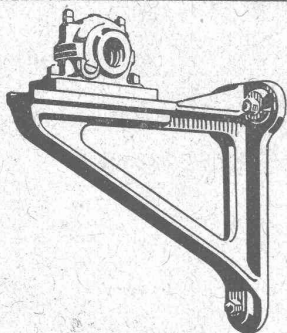
A. - G.

HORGEN

Tapis d'isolation - Laine de scorie - Carton bitumé à
rainures - Carbolinéum - Plaques d'asphalte p. isolations
Corde écrue et goudronnée.



∞ SOCIÉTÉ DES USINES DE LOUIS DE ROLL ∞
SUCCURSALE: **USINE DE CLUS** CT. DE SOLEURE



CHAISE-CONSOLE sur mur, avec palier fixe.

TRANSMISSIONS MODERNES

avec paliers à graissage à bagues ou à billes.

Installations de transmissions complètes pour toutes les branches de l'industrie.

Embrayages à friction système Benn, brevetés.

Embrayages électromagnétiques à friction, brevetés en Suisse et à l'étranger.

Transmissions LÉNIX brevetées

SUCCURSALE: FONDERIE D'OLTEN

**Fonte brute pour poulies et roues dentées
en tous genres.**

Flottmann

Nos spécialités sont :

INSTALLATIONS COMPLÈTES A AIR COMPRIMÉ

stationnaires, mobiles et transportables pour :

Tunnels, routes, barrages, etc. Carrières, marbreries, fabriques de produits en ciment, fonderies, ateliers mécaniques, etc.

Machines spéciales à travailler la pierre : Scies à lames carborundum, à diamants, à fil hélicoïdal et circulaire au diamant.

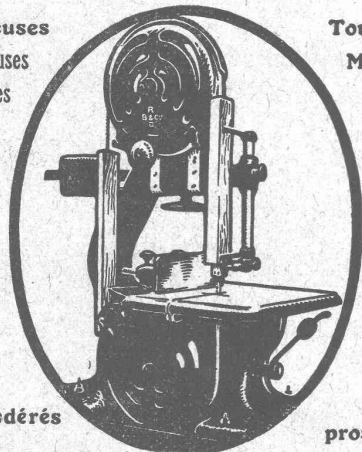
Meules au carborundum. Machines à polir et à meulage circulaire.

H. FLOTTMANN & C^{IE}, RENGGERSTRASSE, 86 ZURICH 2
Téléph. : SELNAU 1 671. Télégr. : FLOTTMANN ZURICH

Machines-Outils de haute précision

Raboteuses
Dégauçisseuses
Scies circulaires

Toupies
Mortaiseuses
Affûteuses



Prix modérés

Demandez
prospectus

GRANDS STOCKS en SCIES A RUBAN
diamètre des volants 700, 800, 900 mm. avec table inclinable.
Toutes nos machines sont construites avec roulement à billes.

Maison fondée
en 1846



Maison fondée
en 1846

**ÉTABLISSEMENTS
ROD. BRENNER & C^{IE}, BALE**



130,000 INSTALLATIONS

FABRIQUE D'ASCENSEURS

OTIS
WAEDENSWIL

REPRÉSENTANT POUR LA SUISSE ROMANDE :

BUREAU ET ATELIERS DE RÉPARATIONS :

E. GAILLARD, INGÉN., LAUSANNE

TÉLÉPHONE N° 1321

RUE MARTHERAY, 5b