

Zeitschrift: Bulletin technique de la Suisse romande
Band: 48 (1922)
Heft: 6

Werbung

Nutzungsbedingungen

Die ETH-Bibliothek ist die Anbieterin der digitalisierten Zeitschriften auf E-Periodica. Sie besitzt keine Urheberrechte an den Zeitschriften und ist nicht verantwortlich für deren Inhalte. Die Rechte liegen in der Regel bei den Herausgebern beziehungsweise den externen Rechteinhabern. Das Veröffentlichen von Bildern in Print- und Online-Publikationen sowie auf Social Media-Kanälen oder Webseiten ist nur mit vorheriger Genehmigung der Rechteinhaber erlaubt. [Mehr erfahren](#)

Conditions d'utilisation

L'ETH Library est le fournisseur des revues numérisées. Elle ne détient aucun droit d'auteur sur les revues et n'est pas responsable de leur contenu. En règle générale, les droits sont détenus par les éditeurs ou les détenteurs de droits externes. La reproduction d'images dans des publications imprimées ou en ligne ainsi que sur des canaux de médias sociaux ou des sites web n'est autorisée qu'avec l'accord préalable des détenteurs des droits. [En savoir plus](#)

Terms of use

The ETH Library is the provider of the digitised journals. It does not own any copyrights to the journals and is not responsible for their content. The rights usually lie with the publishers or the external rights holders. Publishing images in print and online publications, as well as on social media channels or websites, is only permitted with the prior consent of the rights holders. [Find out more](#)

Download PDF: 26.01.2026

ETH-Bibliothek Zürich, E-Periodica, <https://www.e-periodica.ch>

Société Suisse d'Explosifs
Cheddite & Dynamite
Téléphone 182 LIESTAL Téléphone 182

EXPLOSIFS

de sûreté de tout genre et de toute puissance
Dynamites, Mèches et Détonateurs
Cheddite, Telsite.
Agents généraux pour la Suisse Romande :
PETITPIERRE Fils & C^{ie}, Neuchâtel
Téléphone 3.15.

Société Anonyme Suisse du Linoléum Giubiasco (Tessin)

Fondée en 1905



Agence à Zurich, Bleicherweg, 50 Téléphone : Selnau 6930

**Spécialités en Linoléum granité, incrusté, jaspé,
Liège, Uni, Liège-jaspé**

Marque de 1^{er} ordre rivalisant sous tous les rapports avec les meilleures marques étrangères

Pour tous renseignements s'adresser à l'Agence à Zurich :

Linoléum Suisse (Marque Helvétia)



**reconnu la meilleure peinture pour
l'intérieur et l'extérieur**

Très brillante ou mate Bl 619 g

Représentant général pour la Suisse :

C. HAESSIG, Rue Dufour 53, BALE

Portes blindées

munies des derniers perfectionnements
anti-chalumeaux
à l'abri du feu et de l'effraction
fabriqués par la maison

A. & R. WIEDEMAR

Fondée en 1862 à Berne Fondée en 1862
Médaille d'Or : Exposition Nationale Suisse Berne 1914

Société française engagerait, pour exploitation
minière dans les Colonies, **JEUNE INGÉNIEUR**
ayant connaissances générales et quelque pratique
des travaux d'aménagement de chutes.

Adresser propositions détaillées avec références sur
activité antérieure, à la Société européenne de publi-
cité, 10, rue de la Victoire, Paris, sous chiffre 10 732.

Offres d'exploitation de Brevets d'invention **E. IMER-SCHNEIDER** INGÉNIEUR CONSEIL GENÈVE

Les propriétaires des brevets suisses suivants désirent entrer en
relations avec des fabricants suisses, en vue de la fabrication des articles
brevetés et seraient disposés à céder des licences d'exploitation ou à
vendre leurs brevets :

- N° 69546 du 14 avril 1914, **L.-H. Hunt & Sandycroft Limited**, pour : « Machine dynamo-électrique à courant alternatif ».
- N° 89712 du 29 mars 1920, **N.-J. Nielsen**, pour : « Récipient à large ouverture pour le transport de liquides ».
- N° 75827 du 25 mai 1916, **The Mills Equipment Co, Ltd.**, pour : « Equipement militaire ».
- N° 46995 du 1^{er} avril 1909, **Vickers Sons & Maxim Limited**, pour : « Mécanisme conducteur de cartouches de canon Maxim ».
- N° 77153 du 23 mars 1917, **Southey Gas Producers Limited**, pour : « Perfectionnements à la production d'un combustible gazeux utilisé pour l'alimentation de moteurs à combustion interne et appareil pour sa mise en œuvre ».
- N° 82051 du 8 mai 1918 **Société Chimique des Usines du Rhône** (anciennement Gilliard, P. Monnet & Cartier) Paris, pour : « Procédé de préparation simultanée d'anhydride et d'aldéhyde acétique. »
- N° 70678 du 23 mars 1915, **E.-C. Blackstone, F. Carter & E. Carter**, pour : « Dispositif pour l'introduction du combustible dans les moteurs à explosions. »

Prière d'adresser les offres ou propositions à **M. E. Imer-Schneider**
ingénieur-conseil, rue du Stand, 59, à Genève, qui les transmettra
à qui de droit.

Chemins de fer fédéraux

La Direction générale des CFF met en soumission les travaux suivants pour la centrale des forces motrices de Barberine, à Châtelard (Valais):

- a) travaux de serrurerie (balustrades et grilles, escalier tournant, portes de fer, clapets de ventilation, revêtements et constructions portantes);
- b) travaux de vitrerie (fenêtres extérieures);
- c) travaux de menuiserie (portes intérieures et extérieures, casiers de magasin, etc.);
- d) installations sanitaires (installation de distribution d'eau chaude et d'eau froide, y compris la fourniture et le montage des appareils, ainsi que d'un réservoir électrique à eau chaude).

L'administration se réserve l'adjudication en bloc ou par lots.

On peut consulter les plans et les cahiers des charges et se procurer les formulaires de soumission au bureau d'architecture de la Direction générale, à Berne, bâtiment de service du Brückfeld, Mittelstrasse, 43, bureau N° 17, et au bureau des travaux des forces motrices de Barberine, à Châtelard.

Les plans des travaux de serrurerie, de vitrerie et de menuiserie seront adressés en copie, au prix coûtant, aux soumissionnaires qui en feront la demande. Ceux des installations sanitaires seront fournis moyennant dépôt d'un montant de 10 francs, lequel sera restitué en cas d'offre.

Les offres devront parvenir à la Direction générale des CFF, à Berne, le 25 mars 1922, au plus tard, sous pli fermé portant la suscription: « Travaux de serrurerie » (ou, cas échéant, « de vitrerie », ou « de menuiserie » ou « installations sanitaires ») pour l'usine de Barberine. Elles seront valables jusqu'au 30 avril 1922.

P. 1345 Y.

Direction générale des CFF.

Importante usine de France, comprenant CHAUDRONNERIE où peuvent être traitées des tôles jusqu'à 14 mm., FONDERIE, ateliers de CONSTRUCTION MÉCANIQUE avec tours de 2 m. de diamètre et rabots de 3 m. de longueur utile, (OF. 36532 Z.)

cherche combinaison ou association

avec industriels suisses qui lui céderaient FABRICATION EN FRANCE de spécialités nouvelles. Capitaux et terrains disponibles pour construction d'usines appropriées.

Pour tout autre renseignement s'adresser à l'Office commercial français pour la Suisse, 73, Bahnhofstrasse, à Zurich.



Imprimerie La Concorde

Jumelles, 4, Lausanne

TRAVAUX EN TOUS GENRES



Téleferage

Installation composée d'un câble porteur, 22 mm., longueur 1600 mètres environ, câble tracteur 11 mm., même longueur et tous accessoires, à vendre.

S'adresser **Entreprise Carando & C^e**, Le Sépey s. Aigle. P 21491 L

Soudure argent

pour tout usage et à différents prix env. 50 sortes (Z 1779 g.)

AUFRANC & C^e, S. A.
BIENNE

Manufacture de Papiers
STOUKY, BAUMGARTNER & C^e
LAUSANNE et RENENS

Spécialité de Papiers
utilisés dans l'Industrie du Bâtiment.

A VENDRE ou A LOUER hangar en bois

en parfait état, construction système HETZER, couverture en tuiles.

Longueur 75 mètres,
largeur 20 mètres,
superficie 1500 m.².

Charge admissible du plancher 1500 kgs par mètre², avec trottoir et sept grandes portes donnant accès sur une voie industrielle; chambre pour bureau ou gardien.

S'adresser par écrit sous Pb 454 L, Publicitas, Lausanne.

Nous cherchons, comme représentant,

ingénieur,

si possible **électricien**, domicilié à Lausanne, disposant de bonnes relations dans le monde technique de la Suisse romande (seulement occupation accessoire).

Prière d'adresser offres sous chiffre 102, à l'Indicateur Vaudois, Lausanne.



Le propriétaire du brevet suisse N° 89514 du 9 février 1920, pour « Presse-pilon pour blocs profilés creux en béton » désire entrer en relations avec fabricants en vue de la mise en valeur en Suisse de son brevet.

Le propriétaire du brevet suisse N° 90384 du 31 mai 1919, pour « Carburateur pour moteurs à explosions », désire entrer en relations avec fabricants en vue de la mise en valeur en Suisse de son brevet.

Le propriétaire du brevet suisse N° 63.461 du 5 mars 1913, pour « Régulateur de vitesse automatique pour véhicules automobiles », désire entrer en relations avec fabricants en vue de la mise en valeur en Suisse de son brevet.

Adresser offres et demandes de renseignements à l'Office Mathey-Doret & C^e, ingénieurs-conseils, Boulevard extérieur, 47, Berne.

Atelier de petite mécanique

dirigé par Ingénieur diplômé

se chargerait de la fabrication en série d'appareils ou parties d'appareils rentrant dans la branche petite mécanique et électricité. Etudes, devis et projets sur demande.

Ecrire sous chiffre 103, Indicateur vaudois, Lausanne.

Tuyaux fonte

La Commune de Vouvry (Valais) met au concours la fourniture d'une canalisation pour eau potable comprenant:

1025 mètres tuyaux fonte de 15 cm. de diamètre

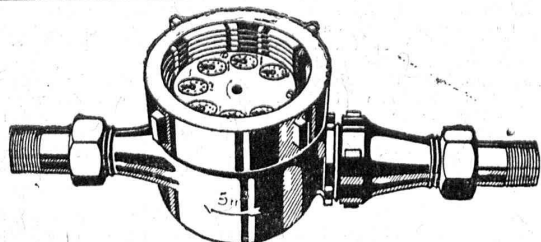
10 coudes de 15 à 45°

et l'armature d'une chambre de captation.

Les offres, avec prix pour ce matériel rendu en gare de Vouvry, sont à adresser à l'Administration jusqu'au 30 mars 1922.

112-8

L'Administration communale.



Station de vérification 4

Téléphone 6789

COMPTEUR à EAU

CADRANS NOYÉS et CADRANS SECS

Robinetts pour closets — STATIONS D'ESSAIS

Cartes à enregistrer — Réparations de tous systèmes

DEMANDEZ PROSPECTUS

A. Bürgin & C^e, Fabrique suisse de compteurs à eau, Bâle

Ne construisez
:: plus ::
sans panneaux
TORFOLÉUM

TORFOLÉUM

est l'isolant le meilleur et le plus économique contre le froid, le chaud et la sonorité. Il remplace le liège sous tous les rapports et dans toutes les applications.

Comptoir de Matériaux de Construction Berne S. A.

Représentants pour la Suisse romande

Ne construisez
:: plus ::
sans panneaux
TORFOLÉUM

S. A. Hasler

ci-devant
l'atelier des télégraphes de G. Hasler

Berne



Appareils téléphoniques

Prix-courant sur demande

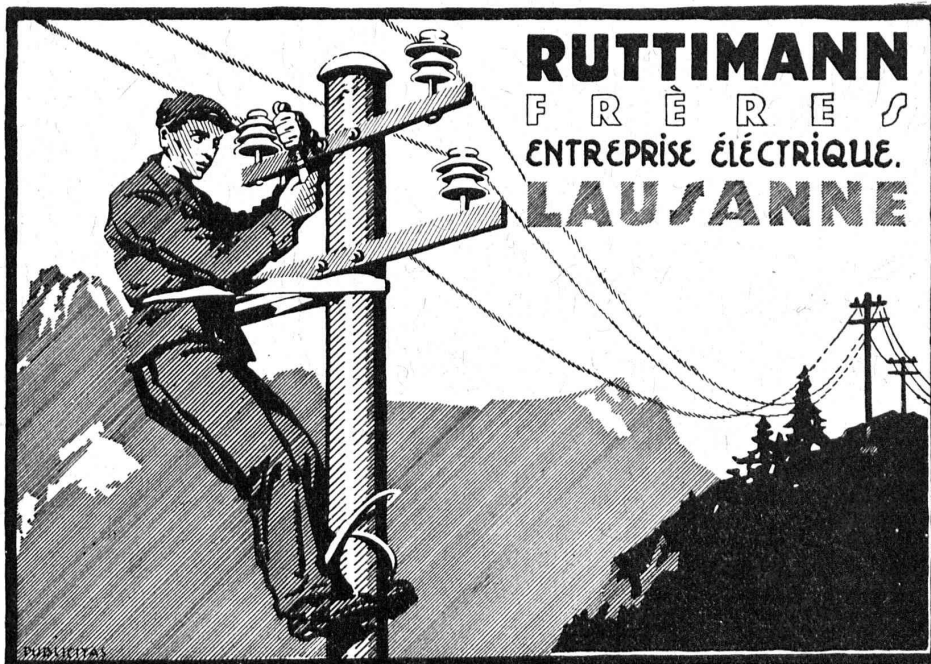


J. Walser & Co.
WINTERTHUR
Constructeurs de Cheminées
d'usines en murages de chaudières
fours pour l'industrie céramique
chimique et métallurgique,
fours crematoires et gazogènes
Expertises
MAISON FONDÉE EN 1680

INDICATEUR VAUDOIS

Livre d'Adresses
de Lausanne et du
Canton de Vaud.

Dans toutes librairies



RUTTIMANN
FRÈRES
ENTREPRISE ÉLECTRIQUE.
LAUSANNE

Journal Suisse des Associations patronales

Concessionnaire de la Publicité pour la Suisse française :

SOCIÉTÉ SUISSE D'ÉDITION

Lausanne, Jumelles, 4,

à qui veuillez demander tarifs et renseignements.

DÉCORATIONS EN STAFF

de fabrication spéciale brevetée
et meilleur équivalent des travaux poussés sur place
sont achetés par architectes, entrepreneurs
de préférence chez

ERNEST HABERER & Cie - BERNE

JH 1185 B]

Téléphone 943

Commandes directes d'après catalogues et travaux d'après plans
spéciaux sont promptement exécutés.

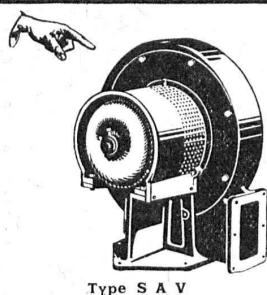
Projets avec nos motifs de catalogues pour plafonds, murs, etc., en tous
genres et grandeurs, d'après plans donnés, sont fournis gratuitement.

Conditions avantageuses.

Catalogues à disposition.

TRAVAUX DE SCULPTURE

Modèles artistiques pour façades et intérieurs. Groupes pour monu-
ments. Figurines pour décors et ornements de fontaines, colonnes,
vases, etc. Exécution en pierre naturelle et artificielle.



Type S A V

VENTILATION S.A. STAEFA

Anciennes Maisons F. Wunderli, Uster et Kundig, Zurich-Bâle

Transport pneumatique de copeaux et sciures

Dépoussiérage de machines d'horlogerie

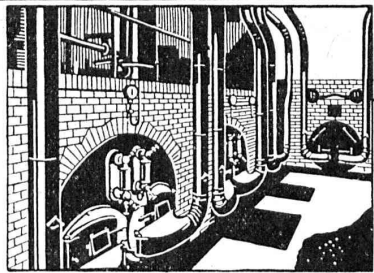
avec récupération des déchets par filtrage

Ventilateurs pour forges et tous usages industriels

Turbines à air à grands débits

Représentation pour la Suisse romande:

CH. ROLLI, INGÉNIEUR, MONTREUX



Installation de soufflerie sous grille « Föhn » pour combustibles pauvres

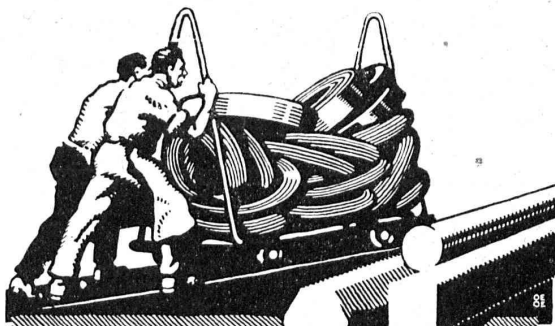


UNION SOCIÉTÉ ANONYME À BIENNE

Première Fabrique Suisse de Chaînes soudées
par procédé électrique breveté
USINE À MACHE.

Chaînes en tous genres pour l'Industrie.
Chaînes calibrées et éprouvées à double résistance pour
grues, monte-charges, palans et toutes sortes d'appareils
de levage. Chaînes pour élévateurs et transporteurs.
Chaînes à lier pour chemins de fer. Chaînes de charge
pour fonderies etc. Chaînes antidérapantes pour automobiles.

LES COMMANDES SONT REÇUES PAR
TRÉFILIERES RÉUNIES S. A., BIENNE
S. A. DES FORGES ET USINES DE MOOS, LUCERNE
H. HESS & C^{ie}, PILGERSTEG-RÜTI (ZURICH)



TRÉFILIERES RÉUNIES S.A. BIENNE

FERS & ACIERS

ÉTIRES DE PRÉCISION, POLIS, RONDS, CARRÉS, HEXAGONES & AUTRES PROFILS
QUALITÉS SPÉCIALES POUR VIS & DÉCOLLETAGES

ARBRES DE TRANSMISSIONS

EN ACIER SPÉCIAL, COMPRIMÉS, OU Tournés

FERS & ACIERS LAMINÉS À FROID

JUSQU'À 300 mm DE LARGEUR

FEUILLARDS POUR EMBALLAGES

GRAND PRIX EXPOSITION NATIONALE SUISSE BERNE 1914

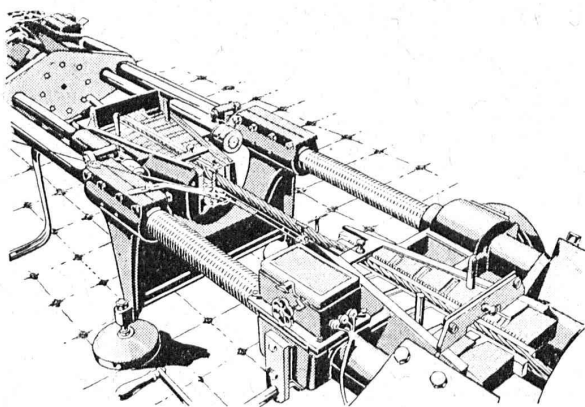
CORDERIE INDUSTRIELLE SUISSE

ci-devant C. OECHSLIN ZUM MANDELBAUM

Maison fondée en 1839

SCHAFFHOUSE

Maison fondée en 1839



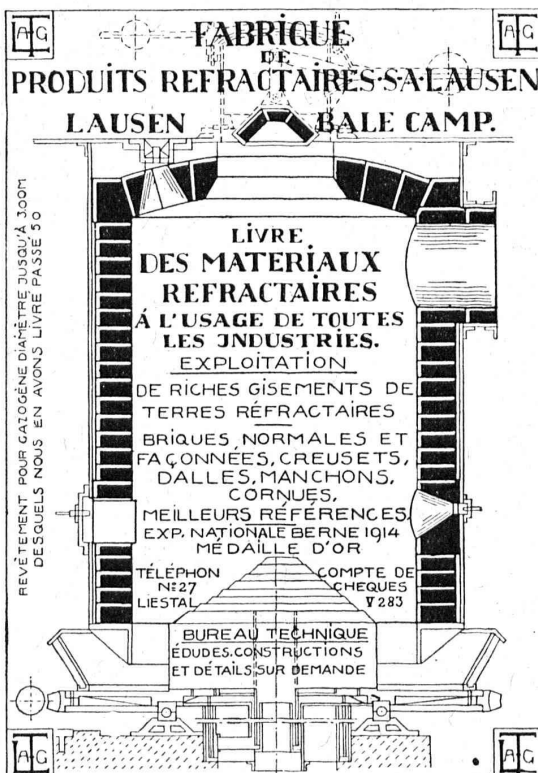
CABLES MÉTALLIQUES

Cordes en chanvre :: Cordages en tous genres

Genève 1896

MÉDAILLES D'OR

Berne 1914



FABRIQUE

PRODUITS REFRACTAIRES SA LAUSEN

LAUSEN BAILE CAMP.

LIVRE
DES MATÉRIAUX
REFRACTAIRES
À L'USAGE DE TOUTES
LES INDUSTRIES.

EXPLOITATION

DE RICHES GISEMENTS DE
TERRES REFRACTAIRES

BRIQUES NORMALES ET
FAÇONNÉES, CREUSET'S,
DALLES, MANCHONS,
CORNUES.

MEILLEURS RÉFÉRENCES
EXP. NATIONALE BERNE 1914
MÉDAILLE D'OR

TÉLÉPHON N° 27
LIESTAL

COMPTE DE
CHEQUES
Y 283

BUREAU TECHNIQUE
ÉTUDES, CONSTRUCTIONS
ET DÉTAILS SUR DEMANDE

Flottmann

Notre **MARTEAU - PERFORATRICE** avec ou sans injection d'eau monté sur colonne (support) ou sur trépied, représente le record dans le champ de la perforation à air comprimé. Demandez offres et prospectus. Nos autres produits sont : **Compresseurs d'air, Marteaux perforateurs, Foleuses à béton, Outils à ciseler et à river, etc.**

Spécialités : Installations complètes à air comprimé.

MACHINES SPÉCIALES A TRAVAILLER LA PIERRE

H. FLOTTMANN & C^{IE},

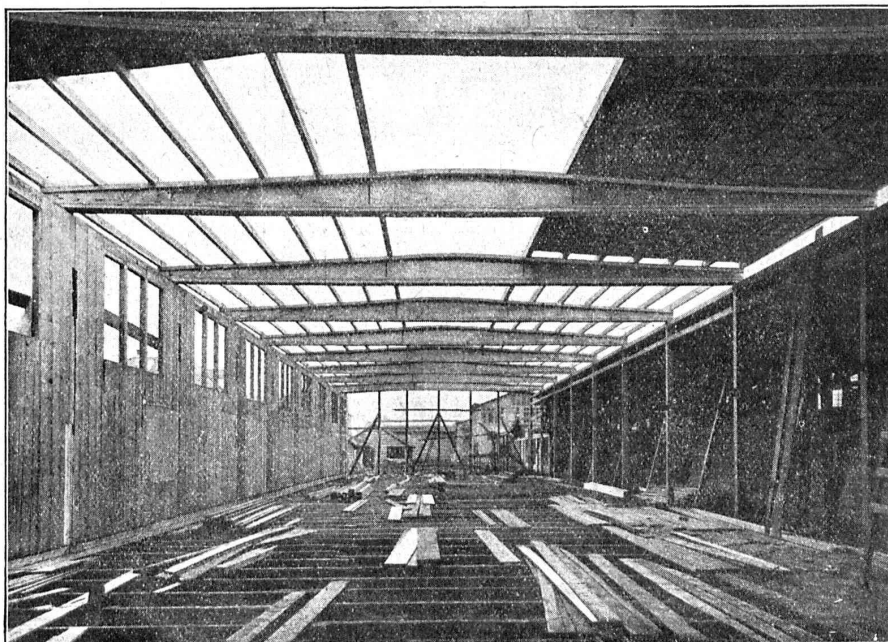
RENGGERSTRASSE, 86
Téléph. : SELNAU 1 671.

MACHINES D'ESSAIS A DISPOSITION

Télégr. : FLOTTMANN ZURICH

ZURICH 2

Constructions en bois „Système Stäubli“



breveté dans tous les pays civilisés

pour constructions de toits, halles, usines, dépôts de marchandises, bâtiments économiques, hangars, ponts de service, échafaudages pour ponts sans supports, passerelles.

Supports profilés en lamelles de toute forme

Meilleure utilisation du bois

Montage rapide

Poids minime

Facilement démontable

Résistant aux intempéries

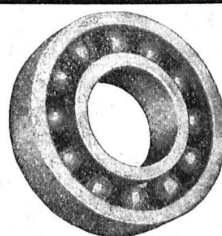
Projets et exécution par :

WILLI STÄUBLI

Zurlindenstr., 115, Zurich

❖ **CALCULS DE STABILITÉ** ❖
Projets - Devis - Mise en soumission - Surveillance - Expertise
BÉTON ARMÉ et CONSTRUCTIONS DIVERSES

A. PARIS, Ingénieur-Conseil indépendant
des brevets et des entreprises
Petit Beaulieu, av. Beaulieu **LAUSANNE** :: Téléph. 46.92



ROULEMENT A BILLES
D. W. F. pour tout emploi.
Grandeurs normales en stock à Zurich

Paliers de machines munis de Roulements à billes D. W. F.

REPRESENTANT :

D^r Hoigné, ci-devant M. Schoch et C^o
Münsterhof, 14, Zurich I

S. A. FABRIQUES DE MEUBLES HORGEN-GLARIS
FABRIQUES A HORGEN ET GLARIS **HORGEN** FABRIQUES A HORGEN ET GLARIS

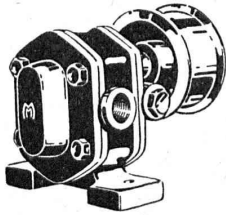
Maison suisse la plus importante pour la fabrication de chaises et tables de tous genres en bois scié ou bois courbé
SPÉCIALITÉ :

AMEUBLEMENT DE SALLES DE CONCERTS, THÉÂTRES, CINÉMATOGRAPHES, ETC.

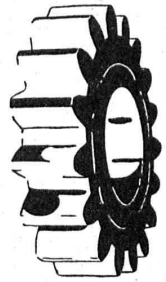
SOCIÉTÉ ANONYME DES ENGRENAGES MAAG

ADRESSE TÉLÉGR. : MAAGRÄDER
TÉLÉPHONE : SELNAU N° 633

ZURICH



Engrenages en acier trempés et rectifiés.
Réducteurs de vitesse.
Pompes Engrenages Maag.



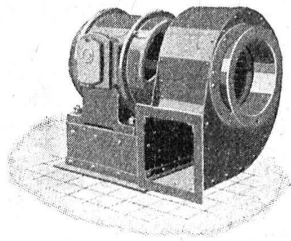
G. Meidinger & C^{ie}, Bâle

Représentant :

L. E. Golay, Ingénieur, Genève
Téléphone : Stand 7015 Rue Versonnex, 13

Ventilateurs centrifuges

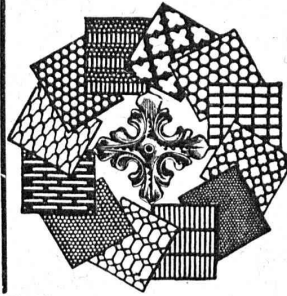
pour tous les besoins de l'industrie
Aération - Séchage - Dépoussiérage



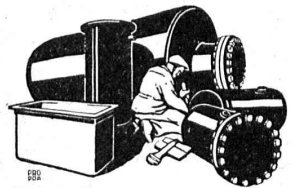
Ventilateurs électriques
pour feux de forges
Moteurs électriques
Réparations

de machines électriques de tous systèmes sont exécutées soigneusement et dans de très brefs délais.

Tôles perforées



H. HEER & C^o
OLTEN 7318



Boiler, réservoirs, récipients d'expansion, conduites ainsi que travaux de ferblanterie en tous genres

H. Bertrams
Bâle

Installations sanitaires - Daniel PERRET

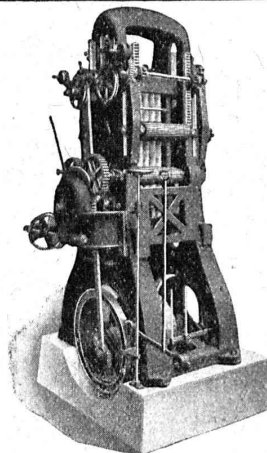
6-8, Av. de Béthusy LAUSANNE

Installation d'Usines, Villas, Salles de bains
simples et modernes. — Système anglais.

MAGASIN D'EXPOSITION ET DE VENTE
Maison fondée en 1888. TÉLÉPHONE 9085.

A. MULLER & C^{ie} BRUGG

Ateliers de Constructions Mécaniques et Fonderie (Argovie)



Scies alternatives
verticales
modernes

avec :

Bielles avec roulements
à billes

Amenage continu à friction

Commande
des cylindres entraîneurs
par chaînes

**SCIERIES et
MACHINES à TRAVAILLER le BOIS**

Gegründet 1851.

GYSEL & CIE.

ASPHALT-FABRIK KÄRPNACH

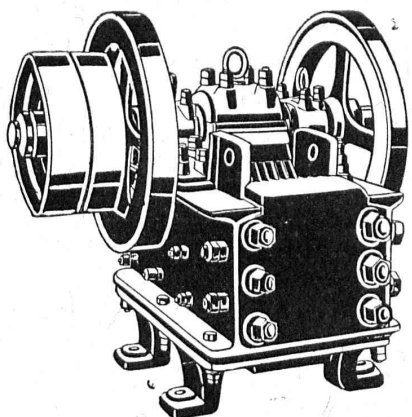
Tel. 24 Fque de CARTON BITUMÉ et de CIMENT LIGNEUX A.-G.

HORGEN

Tapis d'isolation - Laine de scorie - Carton bitumé à rainures - Carbolinéum - Plaques d'asphalte p. isolations
Corde écrue et goudronnée.

U. AMMANN, Ateliers de Construction

LANGENTHAL (Suisse)



Installations
complètes
de broyage,
triage
et transport
pour
Entreprises de
travaux publics

(exploitations de
carrières, construc-
tion de routes,
voies ferrées, bar-
rages, entreprises
hydro-électriques,
fabriques de carbu-
re, chaux, ciment,
gypse, etc.)

DEBRO S.A.

Etablissements pour Construction d'Appareillage

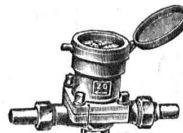
31, Sulgenauweg **BERNE** Sulgenauweg, 31

Succursale de la Fabrique de Compteurs d'eau et Armatures
DREYER, ROSENKRANZ & DROOP

Compteurs d'eau sur conduite directe
avec rondelle de mesure en caoutchouc durci

Plus de 40 000
en fonction
seulement en Suisse

Demandez offres
et visite d'ingénieur



Construction
simple et éprouvée
depuis 40 ans
exigeant
le moins d'entretien

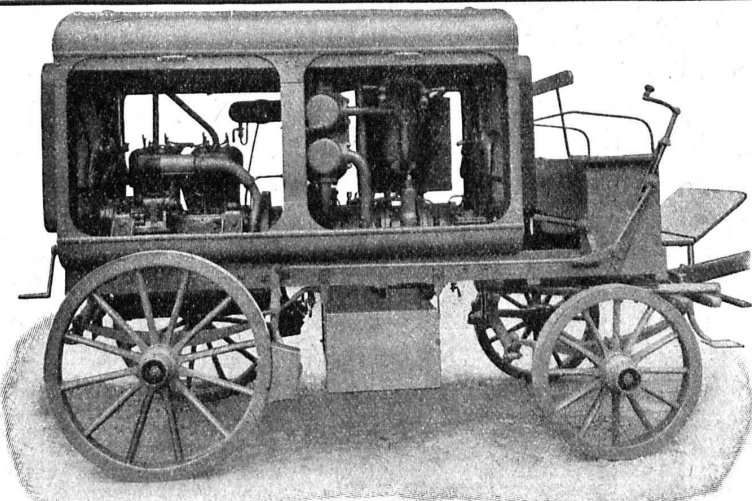
Etablissement moderne p^r contrôle et vérification
Toutes les réparations sont exécutées promptement et par des spécialistes dans nos
nouveaux ateliers de réparations

Contrôle et estampillage officiel de compteurs d'eau. Office de contrôle N° 2.

Riche stock de pièces de rechange

Branches de fabrication : Compteurs d'eau, Manomètres de tout genre,
Indicateurs, Robinets, Soupapes, Pompes. — Tout genre d'armatures
pour Chaudières, Machines, etc. — Soupapes de sûreté.

Société Suisse pour la Construction de Locomotives et de Machines, Winterthur



Moto-Compresseur sur char.

AIR COMPRIMÉ

jusqu'à 16 atmosphères

VIDE

jusqu'à 99,9 %

Compresseurs et Pompes
à vide rotatifs

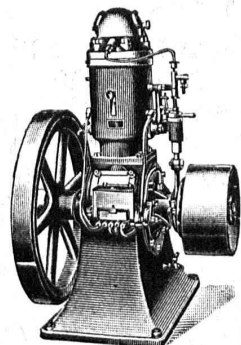
DEMANDEZ PROSPECTUS ET DEVIS

WEBER & C^{ie}, Uster-Zurich

Ateliers de constructions mécaniques et fonderie

Spécialité depuis plus de 20 ans :

MOTEURS



à huile lourde,
à pétrole lampant,
à essence ou à gaz

pour l'industrie,
pour l'agriculture
et pour bateaux de transport
et de pêche

Machines automobiles à
scier et à fendre le bois
de chauffage

DEMANDEZ CATALOGUE ET RÉFÉRENCES

Anti-friction Magnolia

(Flower Brand)

Le plus ancien et le plus avantageusement connu.
Répandu dans le monde entier.

Il empêche les boîtes de chauffer.

Il ne coupe pas les arbres ou les tourillons, mais
au contraire les rend lisses.

!! Sa durée est de trois à dix fois plus grande que
celle de la plupart des autres métaux anti-friction. !!

On peut le refondre et l'employer plusieurs fois
sans perte ni déperdition.

Il épargne une grande quantité d'huile.

Il a été essayé quatre heures SANS HUILE
sous 351 kilos 548 par centimètre carré et
183 révolutions par minute, et la température
n'était que de 54 degrés C à la fin de l'essai.

Société Anonyme des Métaux Tristar, Genève

ZWILCHENBART S. A., Bâle-Dreispietz

Produits techniques - Spécialité : Matières électro-isolantes

Le plus grand stock en Suisse de :

FIBRE VULCANISÉE AMÉRICAINE
MARQUE « DIAMOND »

Dépôt des usines

Internationale Galalith Ges.

Jaroslav Glimmerwarenfabrik

Vernis isolants Paegé



Fibre vulcanisée améri-
ricaine

Leatheroid

Micanite

Mica brut et splittings

Ebonite

Heliosit et Resistan

(Prises de courant, poi-
gnées d'interrupteur,
plaques de résistance
etc.).

Amiante

Galalithe

Corne artificielle

Bakélite en plaques,
tubes, etc.

Tubes isolants durs et
flexibles

Rubans isolants

Celluloïde

Cellon

Vernis Cellon

Vernis isolants etc.

MACHINES - OUTILS

Grand stock en machines neuves et usagées :

Tours, Machines à percer, Installation d'alésoirs,
Machines à fraiser, Machines à raboter, Machines
à polir, Enclumes, Etaux, Transmissions, etc.

Gauss frères, Zurich-Wollishofen

Téléphone Selnau 58.58

DEMAG

9469

Palans électriques
500 5000 kg. de puissance

DUISBURG

Représentant pour la Suisse :

M. ten BOSCH, ing. Waffenplatzstr. 69 Zurich 2

FAVARGER & C^o, S. A.

NEUCHÂTEL (Suisse)

Maison fondée en 1860 par HIPP

APPAREILS TÉLÉGRAPHIQUES

APPAREILS DE SURETÉ pour CHEMINS DE FER

INSTRUMENTS DE HAUTE PRÉCISION

pour les sciences et l'industrie.

Installations de SIGNAUX ACOUSTIQUES
ou OPTIQUES pour hôtels, hôpitaux, banques,
écoles, etc...

APPAREILS TÉLÉPHONIQUES

pour réseaux publics ou privés.

SYSTÈME BREVETÉ D'UNIFICATION ÉLECTRIQUE
DE L'HEURE CIVILE ET ASTRONOMIQUE
(montrée, sonnée, enregistrée).

INDICATEURS et ENREGISTREURS ÉLECTRIQUES
de toutes espèces.

Fournisseurs de nombreux établissements
suisses et étrangers.

C. F. WEBER S.-A., MUTTENZ - BALE

Téléphone 12

Fabrique de cartons bitumés et de produits de goudron

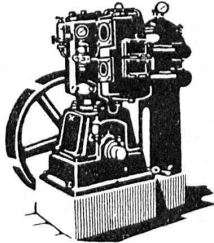
Télégrammes :
Nonnenmühle

Maison de 1er ordre pour la livraison de

Plaques isolantes asphaltées en toutes épaisseurs et en tous genres,
Vernis d'asphalte, Antiélaéolithe, Asphalte pour parquets, Carbolinéum,
Mastic d'asphalte pour divers usages, Matières désinfectantes

COMPRESSEURS

PUBLICITAS



OUTILLAGE
PNEUMATIQUE

APPAREILS DE
VERNISSEMENT

ACIERS & MÉTAUX
POUR TOUTS USAGES

GRAND DÉPÔT À BIENNE

NOTZ & C^o
Bienne

TÉLÉPHONE 1347 & 1308



E. BECK



PERLES, PRÈS BIENNE

Télégrammes : PAPPBECK

Téléphone 2008

Fabrique pour

Plaques d'asphalte pour isolations en tous genres

Tapis d'isolation :: Plaques asphaltées en liège
Papier pour couverture :: Carton bitumé cannelé :: Carbolinéum
et tous les produits d'asphalte et de goudron.

Pierres de Lawfon
en tous genres
Carrières Jurassiennes S.A.
Lawfon



Henri Brändli, Horgen

Fabrique de carton bitumé, ciment ligneux.



Asphaltages en tous genres

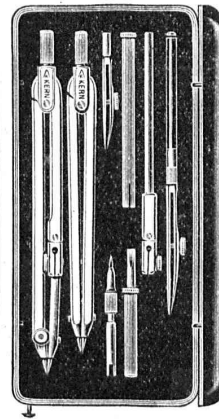
pour travaux publics, Bâtiments, Chemins de fer, Ponts, Chaussées, etc.

Parquet sur asphalte.

Carrelage de bois mis en asphalte.

Meilleures références.
Télégr. Henri Brändli.

Service soigné.
Téléphone 38.



Kern

AARAU

BOITES de COMPAS

Instruments de Géodésie
et de Topographie

CATALOGUES GRATIS

KERN & Cie, Société
Anonyme
AARAU

TUYAUX FONTE DE CHOINDEZ

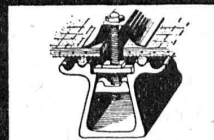
FRANCILLON & C^{ie}

LAUSANNE

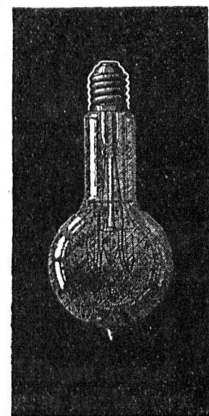
SOCIÉTÉ ANONYME

TUBES ACIER A EMBOITEMENT

TOITURES DE VERRE
SANS MASTIC



WALTHER & MULLER
BERNE



LAMPES

à filament étiré

1 Watt et 1/2 Watt

Fabrication exclusivement suisse

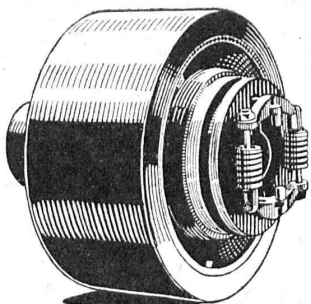
LUMIÈRE S.A.

ZOUG (Suisse)

USINE à GOLDAU



∞ SOCIÉTÉ DES USINES DE LOUIS DE ROLL ∞
SUCCURSALE: **USINE DE CLUS** CT. DE SOLEURE



Embrayage Benn, type H.

EMBRAYAGE BENN

Breveté dans tous les pays industriels.

Embrayage à friction perfectionné par plusieurs années d'expériences.

Complètement fermé. — Aucune partie saillante.
Surfaces frottantes en forme de disques.

Peut être embrayé ou débrayé pendant la marche
et en pleine charge quelle que soit sa vitesse.

INSTALLATIONS DE TRANSMISSIONS

avec paliers à graissage à bagues ou à billes pour toutes les branches de l'industrie.

ADRESSEZ-VOUS A

TAVANNES WATCH CO, S. A.



DIVISION : MACHINES, **TAVANNES**, SUISSE

Pour tous vos travaux de **PRÉCISION**. Prix avantageux.

MACHINES,

PIÈCES NORMALISÉES et INTERCHANGEABLES

Fabrique sur **PLANS** toute **MACHINE**, tout **OUTILLAGE**, tout **ORGANE** de **SÉRIE** de moyenne et petite mécanique. — Taille tout **ENGRENAGE** pour horlogerie, pendulerie, petite mécanique. — Prépare **ORGANISATION** et **MONTAGES** pour travaux en série, appareils, grosse horlogerie, etc.



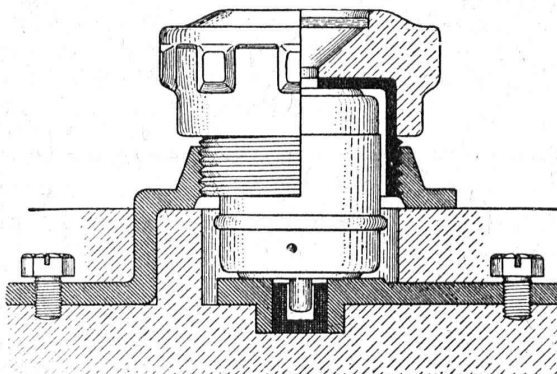
TRAVAUX de TOURNAGE, FRAISAGE, TAILLAGE, RABOTAGE, MEULAGE, ÉTAMPES, DÉCOUPAGES. DÉCOLLETAGE, AJUSTAGE

Coupe-circuits Diazed-H

pour 80-200 amp. 500 volts

Elément, Couvercle, Fusible avec douille calibrée
D. R. P. Brevet étranger

Moins sensibles aux variations brusques de courant de courte durée tout en garantissant un fonctionnement de toute sécurité.



Nouvelle construction améliorée. Echauffement très faible. Les nouveaux fusibles H peuvent aussi être employés dans les anciens éléments.



SIEMENS-SCHUCKERTWERKE

Bureau

ZURICH

Löwenstrasse 35