

**Zeitschrift:** Bulletin technique de la Suisse romande  
**Band:** 48 (1922)  
**Heft:** 1

## Werbung

### Nutzungsbedingungen

Die ETH-Bibliothek ist die Anbieterin der digitalisierten Zeitschriften auf E-Periodica. Sie besitzt keine Urheberrechte an den Zeitschriften und ist nicht verantwortlich für deren Inhalte. Die Rechte liegen in der Regel bei den Herausgebern beziehungsweise den externen Rechteinhabern. Das Veröffentlichen von Bildern in Print- und Online-Publikationen sowie auf Social Media-Kanälen oder Webseiten ist nur mit vorheriger Genehmigung der Rechteinhaber erlaubt. [Mehr erfahren](#)

### Conditions d'utilisation

L'ETH Library est le fournisseur des revues numérisées. Elle ne détient aucun droit d'auteur sur les revues et n'est pas responsable de leur contenu. En règle générale, les droits sont détenus par les éditeurs ou les détenteurs de droits externes. La reproduction d'images dans des publications imprimées ou en ligne ainsi que sur des canaux de médias sociaux ou des sites web n'est autorisée qu'avec l'accord préalable des détenteurs des droits. [En savoir plus](#)

### Terms of use

The ETH Library is the provider of the digitised journals. It does not own any copyrights to the journals and is not responsible for their content. The rights usually lie with the publishers or the external rights holders. Publishing images in print and online publications, as well as on social media channels or websites, is only permitted with the prior consent of the rights holders. [Find out more](#)

**Download PDF:** 28.01.2026

**ETH-Bibliothek Zürich, E-Periodica, <https://www.e-periodica.ch>**

M. Chs. Sudheimer, ingr.  
Palud, Maison Lehr,  
Lausanne

48<sup>e</sup> année.

N° 1

7 Janvier 1922

PARAISANT TOUS LES QUINZE JOURS

ADMINISTRATION :

LIBRAIRIE F. ROUGE & C<sup>o</sup>, 6, RUE HALDIMAND, LAUSANNE

# BULLETIN TECHNIQUE DE LA SUISSE ROMANDE

Organe en langue française de la

SOCIÉTÉ SUISSE DES INGÉNIEURS ET DES ARCHITECTES

ainsi que de

la Société vaudoise des Ingénieurs et des Architectes, de l'Association des Anciens Elèves de l'Ecole d'Ingénieurs  
de l'Université de Lausanne et des Groupes Romands de la G. e. P.

## ABONNEMENTS :

Suisse : 1 an, 12 francs  
Etranger : 14 francs

Pour sociétaires :

Suisse : 1 an, 10 francs  
Etranger : 12 francs

Prix du numéro :  
75 centimes.

Pour les abonnements  
s'adresser à la librairie  
F. Rouge & C<sup>o</sup>, à Lausanne.

## COMITÉ DE RÉDACTION

Président : P. PICCARD, ingénieur, à Genève.

Secrétaires : H. BAUDIN, architecte, et EDNA EMMANUEL, ingénieur, à Genève.

## MEMBRES :

Fribourg : MM. F. BROILLET, architecte ; J. LEHMANN, ingénieur cantonal ; R. DE SCHALLER, architecte. — Vaud : MM. EPITAL, architecte ; W. GRENIER, ingénieur, professeur honoraire de l'Université de Lausanne ; B. JOSF, architecte ; CH. THEVENAZ, architecte. — Genève : MM. E. IMER-SCHNEIDER, ingénieur-conseil ; RENE NEESER, ingénieur ; CH. WEIBEL, architecte. — Neuchâtel : MM. ED. ELSKES, ingénieur, A. MEAN, ingénieur cantonal ; E. PRINCE, architecte. — Valais : MM. J. COU-  
CHEPIN, ingénieur, à Martigny ; HAENNY, ingénieur, à Sion.

Rédaction : H. DEMIERRE, ingénieur.  
LAUSANNE, Jumelles, 4

## CONSEIL D'ADMINISTRATION DU BULLETIN TECHNIQUE

E. IMER-SCHNEIDER, ingénieur-conseil, président ;  
J. CHAPPUIS, ingénieur. — A. DOMMER, ingénieur. — H. MEYER, architecte.  
F. ROUGE, libraire.

## ANNONCES :

50 centimes la ligne

Rabais pour annonces répétées

Tarif spécial pour  
fractions de pages

S'adresser exclusivement  
à l'Indicateur Vaudois  
(Société Suisse d'Édition)  
Jumelles, 4, Lausanne.



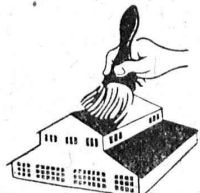
# Troesch & C<sup>o</sup> S.A., Berne

## Fabrique d'Appareils Sanitaires



## RENDEZ ÉTANCHE VOS TERRASSES !

toitures en zinc, ciment, asphalte,  
chéneaux, etc.



## COMPOSIT

Enduit étanche

s'appliquant à froid, à plat,  
à pentes rapides ou verticalement.

Moyen infailible

pour réparer les gouttières sur couvertures en  
tous genres (ciment, métal, verre, roofing, etc.)

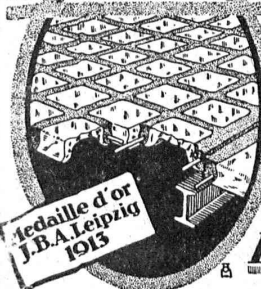
Isolation sur murs, ponts, voûtes et sur toitures neuves.

Composition plastique, économique, imperméable, élastique, légère,  
durable, indifférente à la chaleur et au froid et prête à être employée  
en toute saison et sous tous les climats. Ne se casse pas et ne coule nullement.

MEYNADIER & C<sup>ie</sup>, ZURICH



## Béton armé translucide



SYSTÈME KEPPLER BREVETÉ

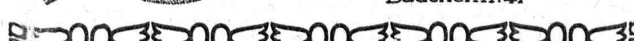
Nouveau système de  
plafonds translucides  
en béton armé et dalles  
de verre

Grande résistance à la surcharge. — Très grande  
facilité d'entretien et de nettoyage. — Suppres-  
sion de toute peinture ou enduit protecteur. —  
le plus grand effet de lumière.

Représentant :

Rob. Looser, Zurich 4

Badenstr. 41



FABRIQUE LAUSANNOISE d'APPAREILS de CHAUFFAGE

# G. Weber, constructeur, Lausanne

Maison fondée en 1889

## CHAUFFAGES CENTRAUX - Ventilation

Chauffages par pulsion d'air chaud.

Spécialité soignée d'installation de

Cuisines complètes pour Hôtels, Pensions, etc.

Broches

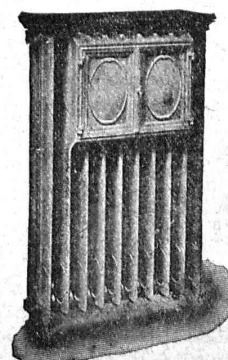
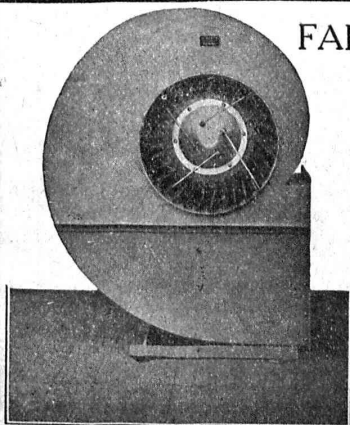
MARMITES A VAPEUR

Grillades

BUANDERIES COMPLÈTES, SIMPLES ET A VAPEUR

Références de tout premier ordre.

Exposition Nationale Suisse, Berne 1914, Groupe 20, MÉDAILLE D'OR



# PAPIERS A CALQUER

Nouvelle collection

Demandez échantillons  
et prix-courant à :

A. MOREL, HÉLIOGRAPHIE

LAUSANNE  
Jumelles, 2

OCCASION : Papiers à calquer et à détails (ancien stock) vendus avec fort rabais.

## S. A. Hasler

ci-devant  
l'atelier des télégraphes de G. Hasler

## Berne



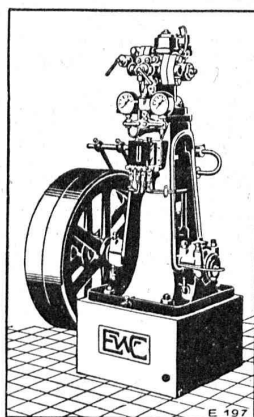
### Appareils téléphoniques

Prix-courant sur demande

## ESCHER WYSS & C<sup>IE</sup> S.A.

Zurich  
Suisse

A174



Machines à glace et à froid  
de toutes dimensions.

pour Boucheries et Abattoirs

Turbines hydrauliques  
Chaudières à vapeur

21/21

## Société Suisse des Explosifs

Usine et siège à GAMSSEN près Brigue (Valais)

Explosifs de sûreté :

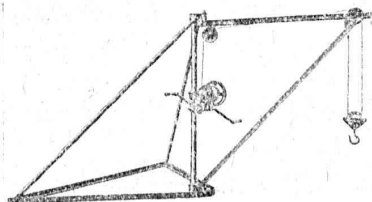
# GAMSITE

PLASTAMMITE • SIMPLONITE

Dynamites à tous dosages  
Dynamite „Antigel“  
Mèches et Détonateurs  
Tous Accessoires pour le tir des Mines

Télégrammes : „Explosifs-Brigue“  
Téléphone : N° 15, Brigue

# Appareils et machines de levage



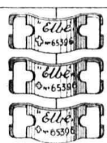
Matériel roulant, machines et outils  
pour entrepreneurs

**ROBERT AEBI & C<sup>ie</sup>, ZURICH**

Bureau  
technique



Fabrique  
de machines



**Agrafe brevetée «Elbé»**  
pour courroies de transmission de toutes  
dimensions

Fabrique C. SYLVANT, Carouge-Genève

En Suisse romande, en vente dans toutes les bonnes maisons de fournitures industrielles

## BAUMANN FRÈRES

Ateliers pour la construction de  
Ressorts en tous genres



**RUTI**  
(ZURICH)

**RESSORTS EN FIL D'ACIER DE 0,2-50 mm. D'ÉPAISSEUR**  
en fil de laiton, nickel et bronze  
pour toutes machines et appareils

**RESSORTS EN TOLE D'ACIER TREMPÉ BLEUI**  
RONDELLES A RESSORT

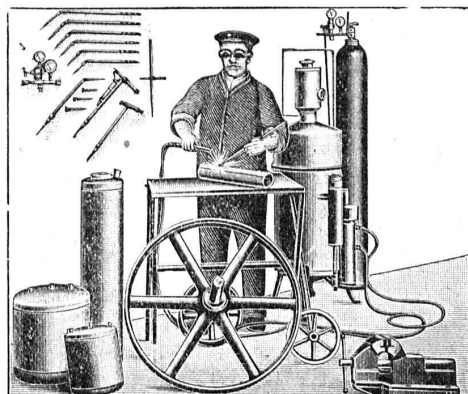
**Articles techniques pour l'industrie textile**

Calculs pour la capacité de charge à disposition  
de nos clients

„Continental“

Installations pour

## Soudure et Découpage des métaux



Procédé oxy-acétylénique

Le plus rationnel ! Le plus économique !  
— Le plus simple ! —

— MÉDAILLE D'OR BERNE 1914 —

Références brillantes

Demandez Catalogue N° 390

**Société Continentale de Lumière  
et Constructions Mécaniques**  
Zurich-Dubendorf

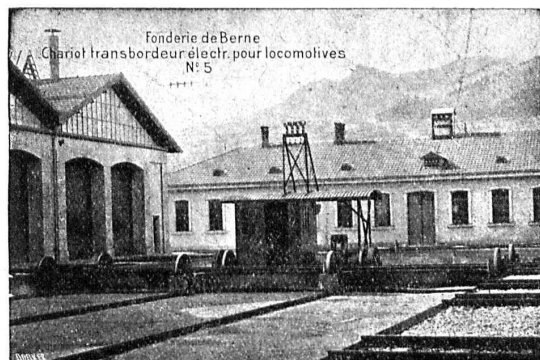
TÉLÉPHONE DUBENDORF N° 16

## Société des USINES de LOUIS de ROLL

Succursale : FONDERIE DE BERNE, à Berne.

Lettres et Télégrammes : Fonderie de Berne, à Berne.

Téléphone 10.68



Fonderie de Berne  
Chariot transbordeur électr. pour locomotives  
N° 5

**Appareils de levage :** Ponts roulants, grues pivotantes,  
grues de chargement, etc., pour  
commande à bras et commande électrique.

**Matériel de chemins de fer :** Ponts tournants et cha-  
riots transbordeurs,  
branchements et croisements pour voies normales et  
voies étroites, Barrières.

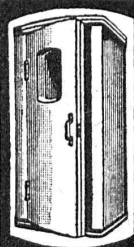
**Chemins de fer de montagne :** Funiculaires complets,  
avec freins spéciaux (sys-  
tèmes brevetés), depuis 1898 90 exécutions.

**Superstructures à crémaillère :** Systèmes : Riggenbach,  
Abt, Strub, Peter, etc.

**Barrages :** Installations métalliques et mécaniques pour  
barrages et canaux, grilles, machines pour  
nettoyer les grilles, treuils, etc.

Renseignements sur des installations faites, références  
Projets et Devis sont à disposition.





# CABINE Téléphonique "ANTIPHONE"

FABRIQUE SPÉCIALE VICTOR TOBLER, ZURICH

DIVERS BREVETS

FABRICATION LA PLUS PERFECTIONNÉE

Fournisseur de l'Administration des Télégraphes suisses

Représentant pour la Suisse romande :

## PAUL HOFER

ARCHITECTE

4, AV. DE SOLANGE LAUSANNE TÉLÉPHONE N° 3910



La SUPRÉMATIE de la Machine à écrire

# UNDERWOOD

a été établie et maintenue partout par sa

**RAPIDITÉ, son EXACTITUDE et sa DURABILITÉ**

## César MUGGLI, ZURICH

21, Lintheschergasse — Téléph. : Selnau 16.62

GENÈVE : Machines à écr. Underwood S.A., Pl. Métropole, 2.  
LAUSANNE : Agence Underwood, Place Bel-Air, 4.  
LUGANO : C. Garbani-Merini, Piazza Riforma.  
NEUCHÂTEL : R. Legler, rue St-Honoré, 3.  
LA CHAUX-DE-FONDS : Mettler S.A.

AARAU : Ernst Wanner, Rathausgasse, 20.  
BALE : H. Huber, Frelestrasse, 75.  
BERNE : Fr. Gall, Waisenhausplatz, 25.  
LUCERNE : Karger & Co, Stadthausstrasse, 1.  
SAINT-GALL : Markwalder & Cie.

Produit  
suisse

# AQUABAR

Produit  
suisse

Téléphone N° 10

SCHAENIS  
Ct. de St-Gall

Télégr. : Aquabar

**Produit assurant l'étanchéité complète des Bétonnages, Cimentages et Crépissages**  
Emploi : Pour un sac de ciment prendre un sac à 1 kilogramme

## AQUABAR EN POUDRE

mélanger avec le ciment et faire le mortier dans les conditions usuelles

Prix par sac de 1 kg. : Fr. 1.60

REPRÉSENTANTS : Genève : Helg, chem. Louis-Dunant 7. — Lausanne : Alf. Payot, av. du Grammont 3. — Berne : J. Kohler, Kornhausstr. 2. — Olten : Euböolithwerke, Calcium A.G., Bipp. — Zurich et Winterthur : G. Streiff & Cie. — Richterswil : W. Wunderli. — St-Gall : E. Ganz.

# SOCIÉTÉ SUISSE D'EXPLOSIFS CHEDDITE & DYNAMITE

Bureau à Liestal. Tél. 182.

Usines à Isleten (Ct. d'Uri) et Liestal

livre à des conditions avantageuses

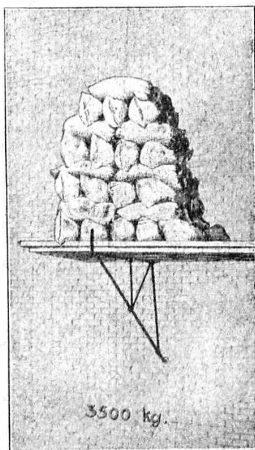
# DYNAMITE, explosifs de sûreté CHEDDITE & TELSITE

## MÊCHES ET DÉTONATEURS

Agents généraux  
pour la Suisse romande :

## PETITPIERRE FILS & Co, NEUCHÂTEL

TÉLÉPHONE 3.15



L'idéal de tous les échafaudages (sans perches) est l'

# Echafaudage „BLITZ“

Grands avantages sur tous les systèmes concurrents pour constructions neuves, transformations et rénovations. — Vente et location de matériel et montage d'échafaudages pour tous les travaux en bâtiment par la

## Société Suisse d'Echafaudage S.A., Zurich 7

86, Steinwiesstrasse

Téléph. : Hottingen 21.34

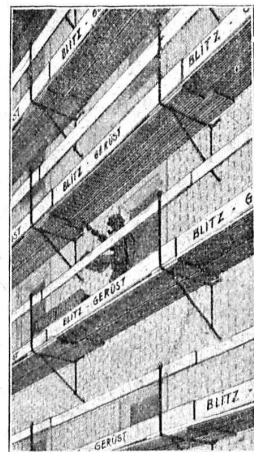
Adresse télégr. : Blitzgrüst

ainsi que par les entrepreneurs en bâtiment suivants :

Zurich : Fietz & Leuthold A.-G.  
Zurich : Fr. Erismann.  
Winterthur : M. Häring.  
Andelfingen : E. Landolt-Frey.  
Berne : G. Rieser & Cie.  
Lucerne : E. Berger.

Bubikon : A. Oetliker.  
Bâle : W. Marck.  
Bienne : Otto Wyss.  
Glaris : Rudolf Stüssy-Aebly  
GENÈVE : Ed. Cuénod S.A.  
Neuchâtel : Jos. Albrecht.

Hérissau : Joh. Müller.  
St-Gall : Sigris-Mery & Cie  
Olten : Otto Ehrensperger.  
Rheinfelden : F. Shär.  
Soleure : F. Valli.  
Demandez prospectus et devis.



# Cartouches-Fusibles « Diazed »

de nouveau livrables en matériel d'avant-guerre

250 volts



jusqu'à : 25 amp.

500 volts



200 amp.

750 volts



200 amp.



## SIEMENS-SCHUCKERTWERKE

Bureau

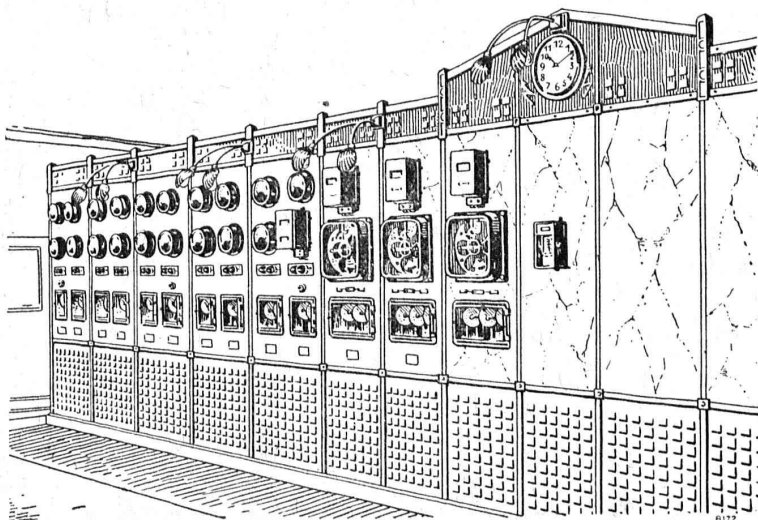
ZURICH

Löwenstrasse 35

SOCIÉTÉ ANONYME

## BROWN, BOVERI & C<sup>ie</sup>, BADEN (Suisse)

Bureau Technique pour la Suisse Romande : Lausanne, Avenue de la Gare, 3 :: Téléphone 2159



## Tableaux de distribution

pour tous genres de courant  
toutes tensions et toutes intensités

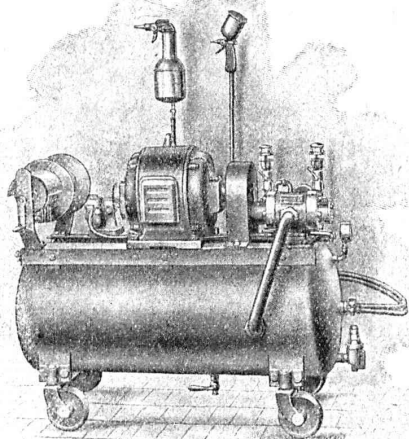
CENTRALES HYDROÉLECTRIQUES

SOUS-STATIONS

APPAREILS

## MICAFIL S. A.

ZURICH-ALTSTETTEN



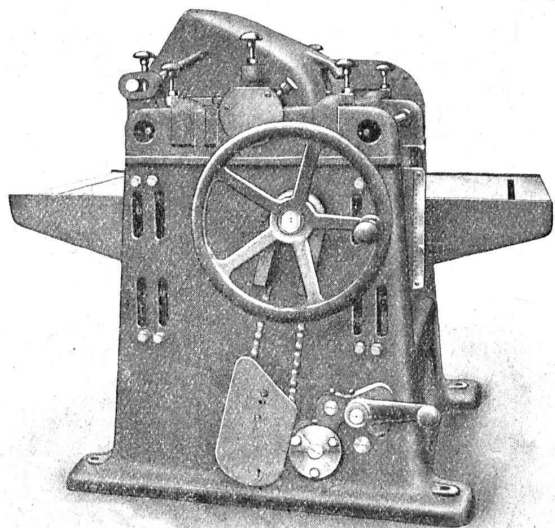
*Construction patenée*

**Installations de peinture  
et de vernissage par pulvérisation**

pour la peinture et le vernissage de tôles,  
constructions en fer et en bois, panneaux et  
cloisons, etc.

Nombreux avantages vis-à-vis du procédé au pinceau

## RAUSCHENBACH



**Machines à bois pr toutes industries**  
et organes de transmissions

Fabrication suisse.

**ATELIERS DE CONSTRUCTION RAUSCHENBACH S. A.**  
SCHAFFHOUSE

## HÉLIOGRAPHIE DUVAL

Reproduction de plans  
Spécialité de tirage par Procédé à sec

Prix modérés.

Petit-Rocher, 6, LAUSANNE  
Téléphone 3483



**UNION DES  
PARQUETERIES  
SUISSES**

Bureau central :  
**BERNE**  
Bundesplatz 2

**Lausanne**  
M. Jules Merle,  
Maupas, 13

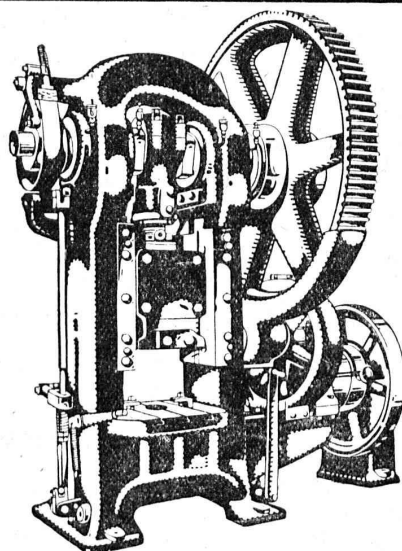
**Genève**

M. J. Chappuis,  
Terrassières, 58.

M. Cl. Merle,  
Rue des Sources, 9

Représentants  
à

La Chaux-de-Fonds  
Neuchâtel  
Fribourg  
etc.



## L. SCHULER

Fondée  
en 1839

Göppingen (Wurtemberg)

Plus de  
1500 ouvriers

La plus ancienne et plus importante usine allemande  
ayant comme spécialité la construction de :  
Presses à excentrique. Presses à friction. Machines à  
découper les encoches. Cisailles. Machines spéciales et  
Outils pour travailler la tôle et les métaux.

Représentant pour la Suisse romande :

**RUBIN & WELTI, Ingénieurs, LAUSANNE**

5, rue de Bourg

Téléph. 44-74



## C. F. WEBER S.-A., MUTTENZ - BALE

Téléphone 12

Fabrique de cartons bitumés et de produits de goudron

Télégrammes :  
Nonnenmühle

Maison de 1er ordre pour la livraison de

Plaques isolantes asphaltées en toutes épaisseurs et en tous genres,  
Vernis d'asphalte, Antiélaeolithe, Asphalte pour parquets, Carbolinéum,  
Mastic d'asphalte pour divers usages, Matières désinfectantes



## MOTEURS ÉLECTRIQUES

Livraison rapide

Vente et location

**RÉPARATIONS - ENROULEMENT**

Maison renommée pour service prompt et ponctuel

## KAEGI & EGLI, ZURICH

# SIGNAUX *et Appareils de sécurité* *pour Chemins de fer*

Cabines d'enclenchements : électro-pneumatiques, électriques, électro-mécaniques

**BLOCK AUTOMATIQUE**

à courant continu et courant alternatif

Répétition des signaux sur les locomotives

Relais, Joints de rails isolés, Commutateurs de contrôle, Appareils d'annonces de trains, etc.

Signaux à palette mobile pour passages à niveau

**COMPAGNIE GÉNÉRALE DE SIGNALISATION** *Rue d'Athènes, No 23 Paris*

Représentant en Suisse : G. P. SKIPWORTH, Ingénieur, Marktgasse 50, BERNE

## Constructions Métalliques

C. Wolf & Co, Nidau (Berne)

**Pierres de Lawfon**  
en tous genres  
**Carrières Jurassiennes S.A.**  
**Lawfon**

**J. Walser & Co.**  
**WINTERTHUR**  
Constructeurs de Cheminées  
d'usines en murages de chaudières  
four pour l'industrie chimique  
chimique et métallurgique,  
four crématoires et gazogènes  
Expertises  
MAISON FONDÉE EN 1880



## Henri Brändli, Horgen

Fabrique de carton bitumé, ciment ligneux

Spécialité :

**Plaques isolatrices asphaltées**

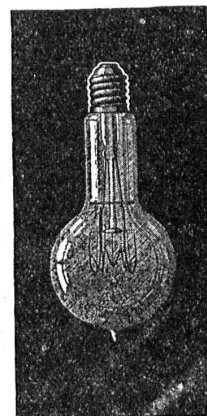
en toutes épaisseurs et de tous genres pour

Couvertures imperméables de ponts, tunnels, passages, chapes de voûte, soubassements, etc.

ISOLATIONS (Fourniture et pose) ISOLATIONS  
Feutre et tapis isolant. Asphalte isolant.

Meilleures références.  
Télégr. Henri Brändli.

Service soigné.  
Téléphone : 38.



## LAMPES

à filament étiré

1 Watt et 1/2 Watt

Fabrication exclusivement suisse

**LUMIÈRE S.A.**

**ZOUG (Suisse)**

USINE à GOLDAU



# Société Anonyme Suisse du Linoléum Giubiasco (Tessin)

Fondée en 1905

Agence à Zurich, Bleicherweg, 50

Téléphone : Selnau 6930



**Spécialités en Linoléum granité, incrusté, jaspé,  
Liège, Uni, Liège-jaspé**

Marque de 1<sup>er</sup> ordre rivalisant sous tous les rapports avec les meilleures marques étrangères

Pour tous renseignements s'adresser à l'Agence à Zurich :

## Linoléum Suisse (Marque Helvétia)

### Société Suisse de Construction de Routes S. A.

**ZURICH**

Téléphone : Hott, 43.81

Téléphone N° 54.54

**BERNE**

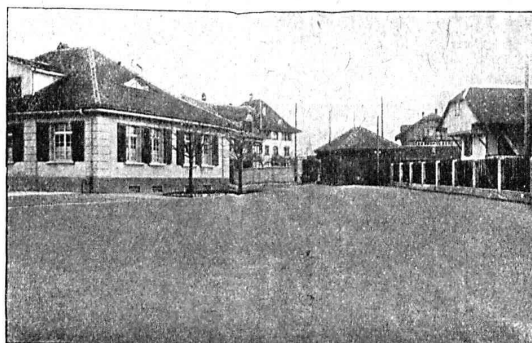
Adr. télégr. : STUAG

**LAUSANNE**

Téléphone : N° 20.28

Asphalte comprimé  
(naturel de Travers)  
Asphalte coulé  
(naturel de Travers)  
Asphalte cylindré  
(Bitusheet)  
Pavages ordinaires  
Pavages mosaïque  
pour chaussées, trottoirs, cours,  
passerelles, etc.  
Pavages en bois  
Toitures imperméables

Nombreuses références



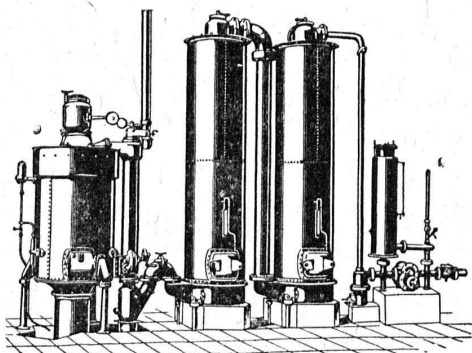
Macadam-Aeberli : Berna Milk Co, à Thoune.

**Tarmacadams :**  
Système Aeberli  
et Système Philippin  
Goudronnages superficiels  
Cylindrage de routes  
Fourniture et  
Concassage de gravier  
Transports de matériaux  
Entreprise de travaux publics

Demandez offres et devis

MAISON SPÉCIALE POUR REVÊTEMENTS DE CHAUSSÉES, COURS, TROTTOIRS, ALLÉES DE JARDINS, ETC.

### Société Suisse pour la Construction de Locomotives et Machines WINTERTHUR

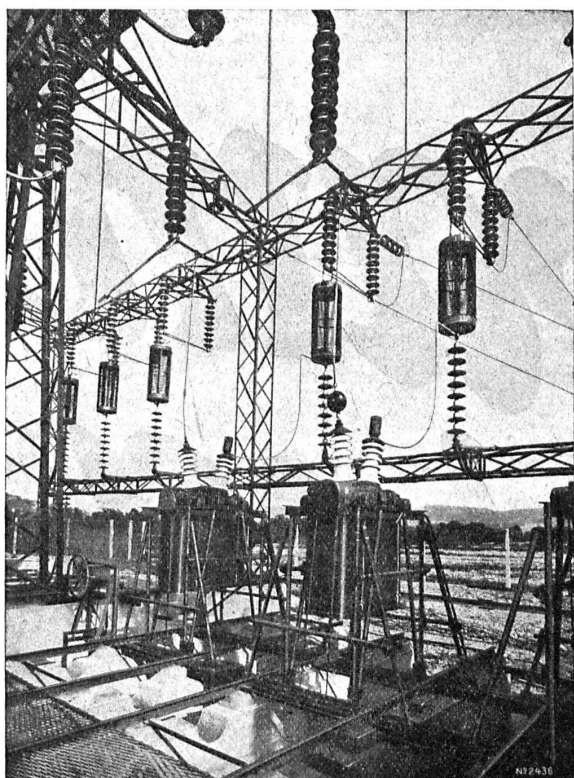


## Gazogènes "Winterthur"

pour la gazéification de charbons  
tourbe, déchets de bois, etc.

Utilisation rationnelle et économique du gaz  
pour le chauffage de fours à tremper, à cémenter,  
à recuire, à souder, etc., etc.  
pour l'industrie textile et l'industrie chimique, etc.

Construction simple et entretien facile.  
:: Prospectus et devis sur demande ::



Première installation suisse en plein air, à Gösgen.  
135 000/50 000 volts.  
Appareil de la Maison Sprecher & Schuh, S. A., Aarau.

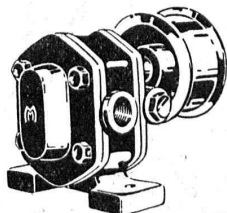
## Les installations en plein air

peuvent être construites avec la même sécurité d'exploitation que les meilleures lignes de transport. / Nous pouvons donner les plus hautes garanties pour une disposition et une construction appropriées pour ces appareils ayant à disposition un matériel d'expérience très complet sur des installations de notre provenance et sur des installations américaines. / Nos installations en plein air sont plus claires dans leur ensemble, sont moins susceptibles au point de vue d'interruption causées par des court-circuits ou effets de surtensions ; les frais d'installations sont plus petits que ceux des installations dans des bâtiments. / Nos ingénieurs spéciaux sont à votre disposition pour tout renseignement concernant vos nouvelles installations. / Nous vous prions de bien vouloir faire élaborer par nous des projets comparatifs.

Fabrique d'appareils électriques  
**Sprecher & Schuh S. A.**  
**Aarau**

## SOCIÉTÉ ANONYME DES ENGRENAGES MAAG ZURICH

ADRESSE TÉLÉGR. : MAAGRÄDER  
TÉLÉPHONE : SELNAU N° 633



Engrenages en acier trempés et rectifiés.  
Réducteurs de vitesse.  
Pompes Engrenages Maag.



## INDICATEUR VAUDOIS

Recueil des Adresses de Lausanne et du Canton de Vaud  
publié par la Société Suisse d'Édition, 4, Jumelles, Lausanne.

Paraît au commencement de chaque année.

En souscription En librairie

I<sup>re</sup> Partie : adresses de Lausanne par  
ordre alphabétique et profession-  
nel . . . . . Fr. 6.50 7.50

II<sup>e</sup> Partie : adresses de Lausanne par  
ordre de rues, villas, sociétés, ren-  
seignements, etc. . . . . Ne se vend pas seule

En souscription En librairie

III<sup>e</sup> Partie : adresses des autres com-  
munes du canton . . . . . Fr. 6.50 7.50

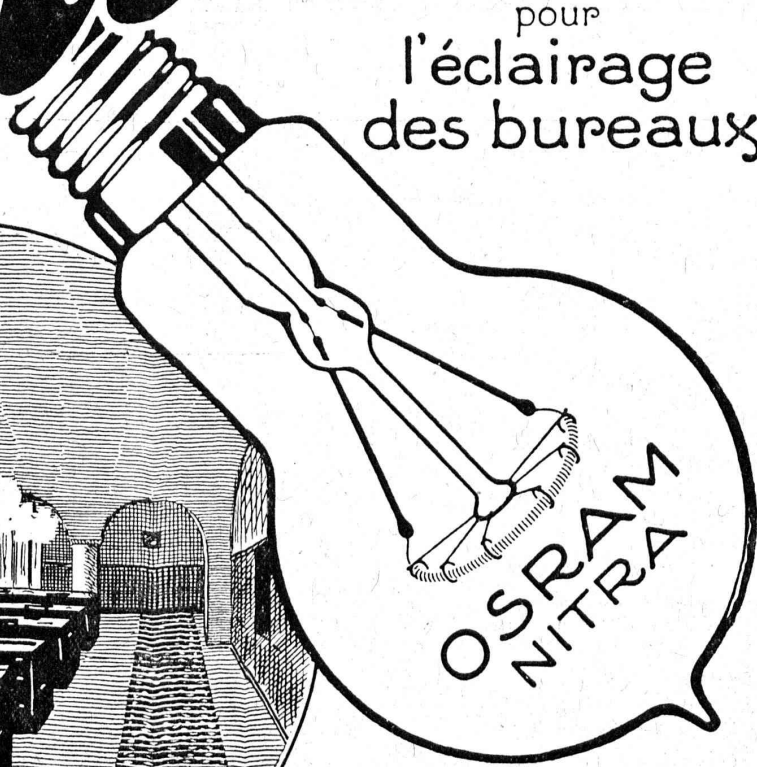
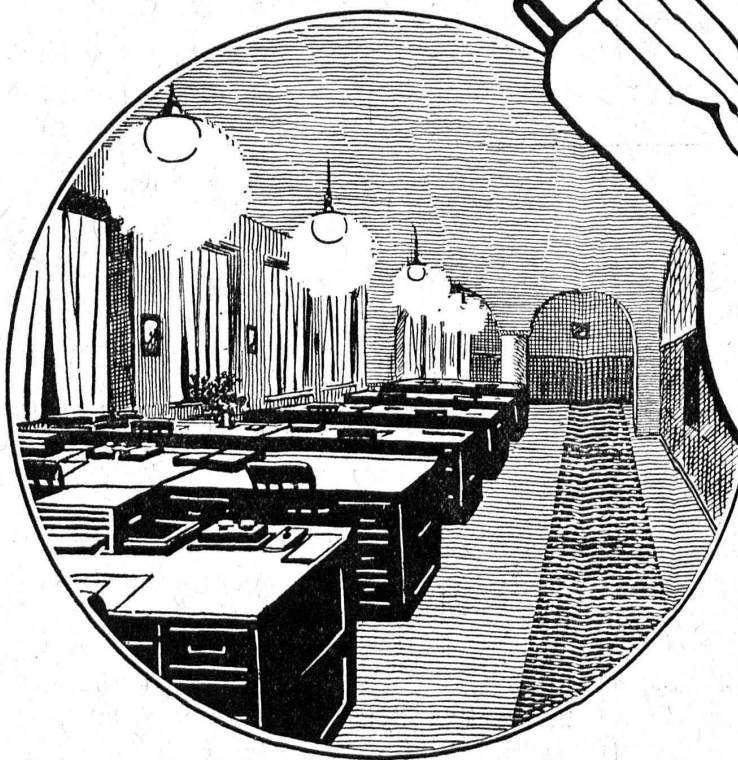
I<sup>re</sup> et II<sup>e</sup> Parties réunies . . . » 11.— 13.—

I<sup>re</sup> et III<sup>e</sup> » » » 11.— 13.—

I<sup>re</sup>, II<sup>e</sup> et III<sup>e</sup> » » (Complet) » 15.— 17.—

# Osram Nitro

pour  
l'éclairage  
des bureaux



OSRAM  
S.A.  
ZURICH