

Zeitschrift: Bulletin technique de la Suisse romande
Band: 48 (1922)
Heft: 6

Werbung

Nutzungsbedingungen

Die ETH-Bibliothek ist die Anbieterin der digitalisierten Zeitschriften auf E-Periodica. Sie besitzt keine Urheberrechte an den Zeitschriften und ist nicht verantwortlich für deren Inhalte. Die Rechte liegen in der Regel bei den Herausgebern beziehungsweise den externen Rechteinhabern. Das Veröffentlichen von Bildern in Print- und Online-Publikationen sowie auf Social Media-Kanälen oder Webseiten ist nur mit vorheriger Genehmigung der Rechteinhaber erlaubt. [Mehr erfahren](#)

Conditions d'utilisation

L'ETH Library est le fournisseur des revues numérisées. Elle ne détient aucun droit d'auteur sur les revues et n'est pas responsable de leur contenu. En règle générale, les droits sont détenus par les éditeurs ou les détenteurs de droits externes. La reproduction d'images dans des publications imprimées ou en ligne ainsi que sur des canaux de médias sociaux ou des sites web n'est autorisée qu'avec l'accord préalable des détenteurs des droits. [En savoir plus](#)

Terms of use

The ETH Library is the provider of the digitised journals. It does not own any copyrights to the journals and is not responsible for their content. The rights usually lie with the publishers or the external rights holders. Publishing images in print and online publications, as well as on social media channels or websites, is only permitted with the prior consent of the rights holders. [Find out more](#)

Download PDF: 26.01.2026

ETH-Bibliothek Zürich, E-Periodica, <https://www.e-periodica.ch>

Berne

PARAISANT TOUS LES QUINZE JOURS

ADMINISTRATION:
LIBRAIRIE F. ROUGE & C^o, 6, RUE HALDIMAND, LAUSANNE

BULLETIN TECHNIQUE DE LA SUISSE ROMANDE

Organe en langue française de la

SOCIÉTÉ SUISSE DES INGÉNIEURS ET DES ARCHITECTES

ainsi que de

la Société vaudoise des Ingénieurs et des Architectes, de l'Association des Anciens Elèves de l'Ecole d'Ingénieurs
de l'Université de Lausanne et des Groupes Romands de la G. e. P.

ABONNEMENTS:

Suisse: 1 an, 12 francs
Etranger: 14 francs

Pour sociétaires:

Suisse: 1 an, 10 francs
Etranger: 12 francsPrix du numéro:
75 centimes.Pour les abonnements
s'adresser à la librairie
F. Rouge & C^o, à Lausanne.

COMITÉ DE RÉDACTION

Président: P. PICCARD, ingénieur, à Genève.

Secrétaires: H. BAUDIN, architecte, et EDM. EMMANUEL, ingénieur, à Genève.

MEMBRES:

Fribourg: MM. F. BROILLET, architecte; J. LEHMANN, ingénieur cantonal; R. DE SCHALLER, architecte. — *Vaud*: MM. EPITAUX, architecte; W. GRENIER, ingénieur, professeur honoraire de l'Université de Lausanne; E. JOST, architecte; CH. THEVENAZ, architecte. — *Genève*: MM. E. IMER-SCHNEIDER, ingénieur-conseil; RENÉ NEESER, ingénieur; CH. WEIBEL, architecte. — *Neuchâtel*: MM. ED. ELSKES, ingénieur, A. MÉAN, ingénieur cantonal; E. PRINCE, architecte. — *Valais*: MM. J. COU-CHÉPIN, ingénieur, à Martigny; HAENNY, ingénieur, à Sion.

RÉDACTION: H. DEMIERRE, ingénieur.
LAUSANNE, Jumelles, 4

CONSEIL D'ADMINISTRATION DU BULLETIN TECHNIQUE

E. IMER-SCHNEIDER, ingénieur-conseil, *président*;J. CHAPPUIS, ingénieur. — A. DOMMER, ingénieur, — H. MEYER, architecte.
F. ROUGE, libraire.

ANNONCES:

50 centimes la ligne

Rabais pour annonces répétées

Tarif spécial pour
fractions de pagesS'adresser exclusivement
à l'Indicateur Vaudois
(Société Suisse d'Édition)
Jumelles, 4, Lausanne.

Troesch & C^o S.A., Berne

Fabrique d'Appareils Sanitaires



Theodore Bertschinger

Entreprise générale
de Construction Lenzbourg et Zurich



Carrière
de grès coquillier
„Steinhof“
Othmarsingen
(Molasse marine)

Livraison de

Pierres brutes et
taillées

en teinte jaunâtre et bleuâtre

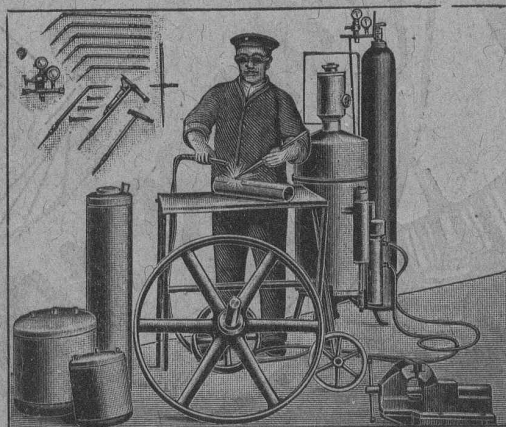
Dessins décoratifs
Tonalité chaude

Sables
pour fabrication
de pierres
artificielles

peuvent être fournis constam-
ment en quantités importantes

„Continental“

Installations pour
Soudure et Découpage
des métaux



Procédé oxy-acétylénique

Le plus rationnel!

Le plus économique!

— Le plus simple! —

MÉDAILLE D'OR BERNE 1914

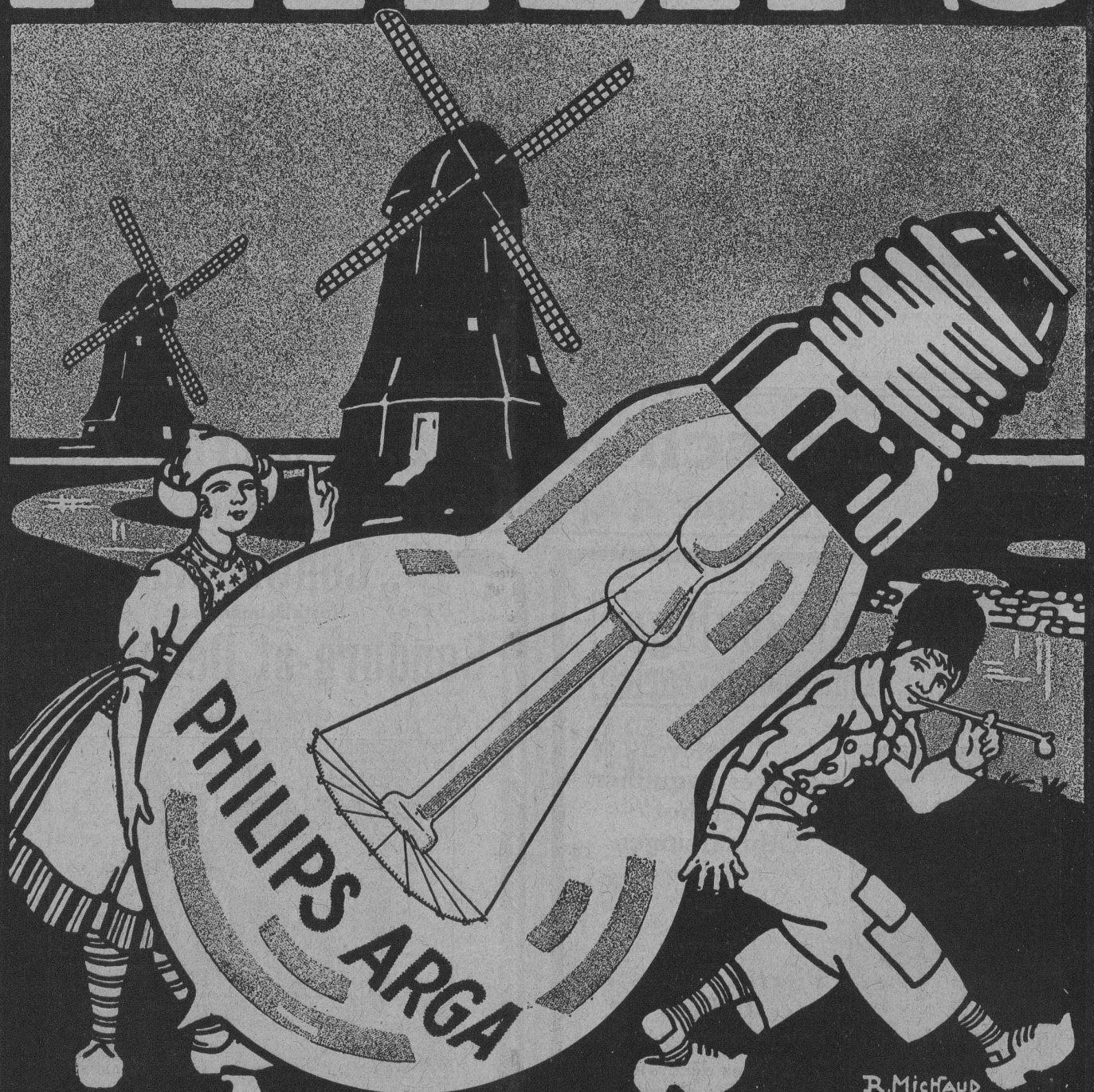
Références brillantes

Demandez Catalogue N° 390

Société Continentale de Lumière
et Constructions Mécaniques
Zurich-Dubendorf

TÉLÉPHONE DUBENDORF N° 16

PHILIPS



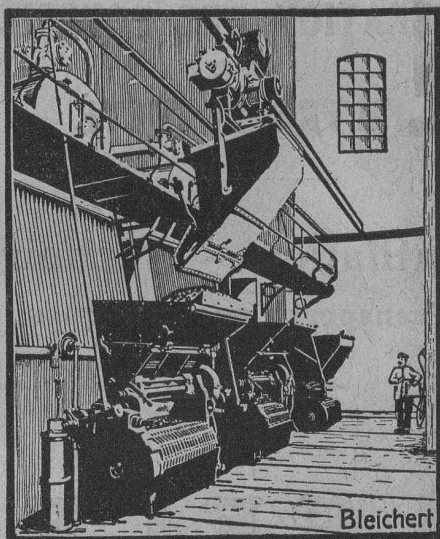
S.A. "AMPERE" LAUSANNE

CONSTRUCTIONS en FER

Ponts, Charpentes, Mâts, Réservoirs, Grues, Tôlerie, etc.

Wartmann, Vallette & C^{ie}, Genève

Même maison à
BROUGG (Argovie)



ADOLF BLEICHERT & C^{ie}, LEIPZIG

La plus ancienne et la plus grande
fabrique du monde pour la construction de

Câbles aériens
Voies suspendues électriques
Grues à câbles — Elévateurs à godets
Transporteurs à ruban

Représentants généraux pour la Suisse :

ROBERT AEBI & C^{ie}, S. A. ZURICH 1
Machines et outils pour Entrepreneurs. Matériel roulant.

BAUMANN FRÈRES

Ateliers pour la construction de
Ressorts en tous genres



RESSORTS EN FIL D'ACIER DE 0,2-50 mm. D'ÉPAISSEUR
en fil de laiton, nickel et bronze
pour toutes machines et appareils

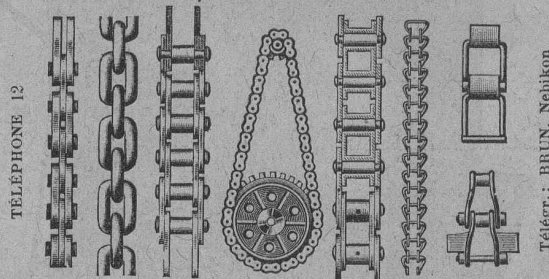
RESSORTS EN TOLE D'ACIER TREMPÉ BLEUI
RONDELLES A RESSORT

Articles techniques pour l'industrie textile

*Calculs pour la capacité de charge à disposition
de nos clients*

J. BRUN & C^{ie}, Nebikon

Fabrique de chaînes et
appareils de levage



Grands stocks en chaînes pour toutes industries,
ainsi qu'en palans, chariots roulants, crics, etc.

Demandez nos offres, s. v. p.



Agrafe brevetée «Elbé»

pour courroies de transmission de toutes
dimensions

Fabrique C. SYLVANT, Carouge-Genève

En Suisse romande, en vente dans toutes les bonnes maisons de fournitures industrielles

Société des USINES de LOUIS de ROLL

Succursale : FONDERIE DE BERNE, à Berne.

Lettres
et télégrammes

Fonderie
de Berne
à Berne.

Téléphone
N° 10.66



Appareils de levage : Ponts roulants, grues pivotantes,
grues de chargement, etc., pour
commande à bras et commande électrique,

Matériel de chemins de fer : Ponts tournants et cha-
riots transbordeurs,
branchements et croisements pour voies normales et
voies étroites, Barrières.

Chemins de fer de montagne : Funiculaires complets,
avec freins spéciaux (sys-
tèmes brevetés), depuis 1898 90 exécutions.

Superstructures à crémaillère : Systèmes : Riggensbach,
Abt, Strub, Peter, etc.

Barrages : Installations métalliques et mécaniques pour
barrages et canaux, grilles, machines pour
nettoyer les grilles, treuils, etc.

Renseignements sur des installations faites, références
Projets et Devis sont à disposition.



DÉPOUSSIÉRAGE INDUSTRIEL

AVEC

RÉCUPÉRATION DES POUSSIÈRES

PAR

FILTRE BREVETÉ

Ventilation - Séchoirs

Transports pneumatiques

M. PELET

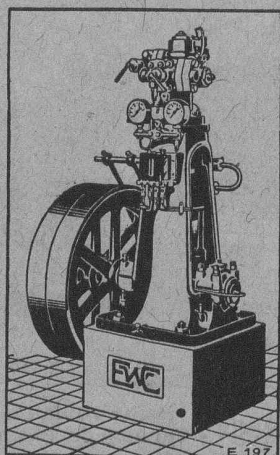
INGÉNIEUR-CONSTRUCTEUR

LAUSANNE

ESCHER WYSS & C^{IE} S.A.

Zurich
Suisse

A174



Machines à glace et à froid
de toutes dimensions.

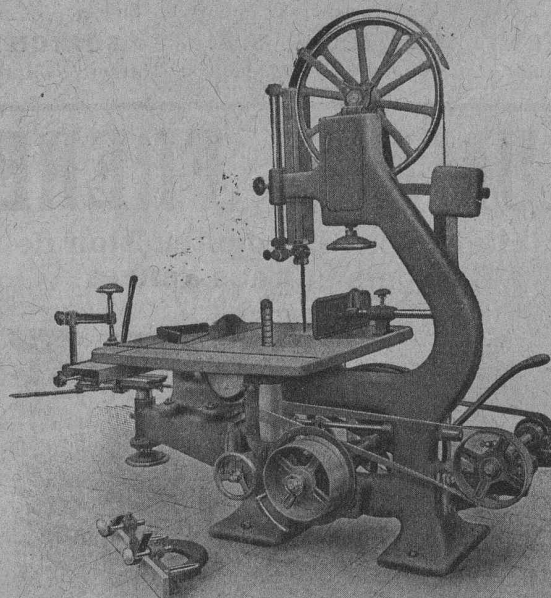
pour Boucheries et Abattoirs

Turbines hydrauliques

Chaudières à vapeur

21/21

RAUSCHENBACH



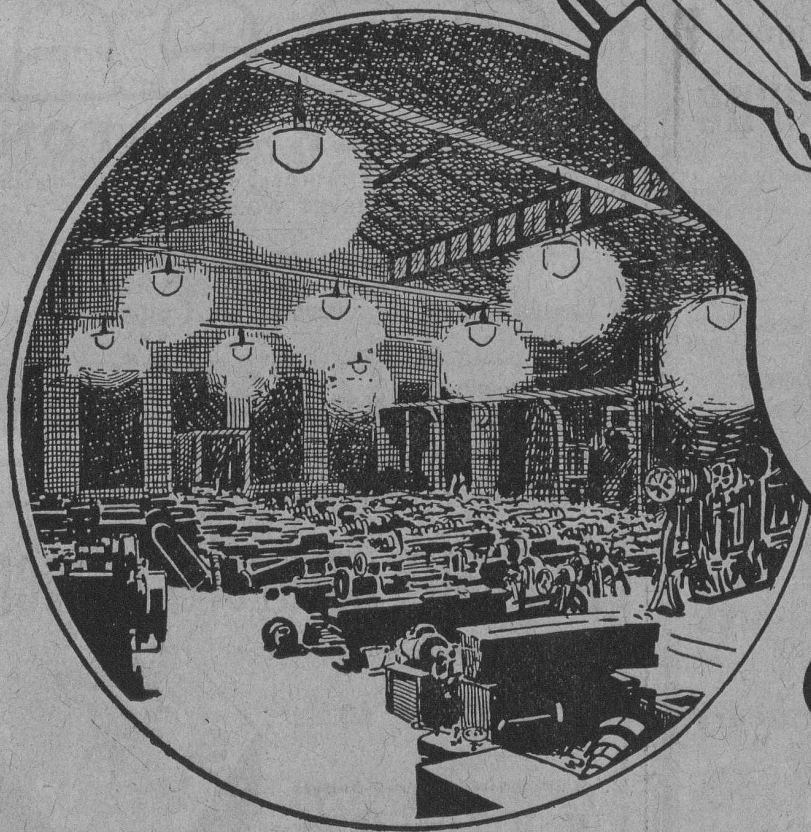
Machines à bois p^r toutes industries
et organes de transmissions

Fabrication suisse.

ATELIERS DE CONSTRUCTION RAUSCHENBACH S. A.
SCHAFFHOUSE

Osram Nitra

pour
l'éclairage
des usines



OSRAM
S.A.
ZURICH

HOLOPHANE

Réflecteurs et diffuseurs patentés. — L'éclairage rationnel par excellence.
S. A. HOLOPHANE, Succursale de Zurich. Exposition de modèles et cabines de démonstration, Hirschengraben, 82



Le Rabitz-Reform
Excellent treillis porte-mortier
LEGER pour parois
MALLÉABLE platonds
ISOLANT voûtes
pilliers, etc.
Se vend en rouleaux de 10 m² (18 kg.)
Fabrique du Rabitz-Reform
Bützberg (Berne)

Produit suisse **AQUABAR** Produit suisse

Téléphone N° 10

SCHAENIS
Ct. de St-Gall

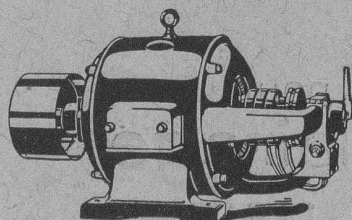
Télégr. : Aquabar

Produit assurant l'étanchéité complète des
Bétonnages, Cimentages et Crépissages
Emploi : Pour un sac de ciment prendre un sac à 1 kilogramme

AQUABAR EN POUDRE

mélanger avec le ciment et faire le mortier dans les conditions usuelles
Prix par sac de 1 kg. : Fr. 1.60

REPRÉSENTANTS: Genève: Helg, chem. Louis-Dunant 7. — Lausanne:
Alf. Payot, av. du Grammont 3. — Berne: J. Kohler, Kornhausstr. 2
Olten: Euböolithwerke, Calcium A.-G., Bipp. — Zurich et Winterthur:
G. Streiff & Cie. — Richterswil: W. Wunderli. — St-Gall: E. Ganz



GMÜR & C^{IE}, SCHAEINIS (Suisse)

Télégr. : Gmurco
Téléphone N° 13

Fabrique de moteurs électriques

MOTEURS RÉGLABLES POUR LA COMMANDE DE MACHINES A IMPRIMER, ETC.

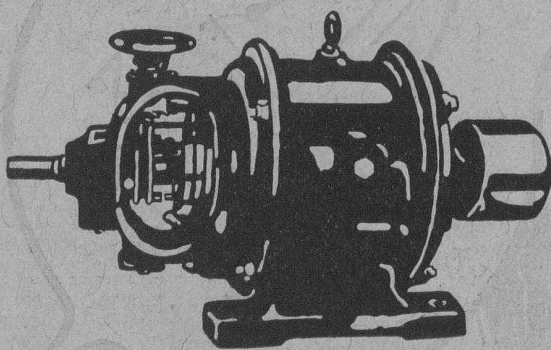
Agent pour la Suisse Romande :

Téléph. N° 2072. W. SCHUTZ, Av. Ruchonnet, 10, LAUSANNE Téléph. N° 2072.

Fabrique de moteurs électriques
Schindler & C^{ie}, Lucerne

Maison fondée en 1874.

Capital de commandite entièrement versé : 4 millions de francs



Dynamos et Moteurs électriques

1/100 jusqu'à 25 HP.

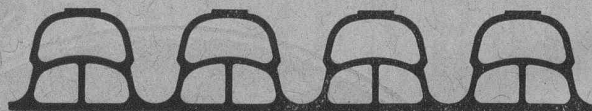
Ventilateurs

Aspirateurs

Petits Transformateurs

GRAND STOCK EN MAGASIN

V. HAUBRUGE, Ing., Pl. du Grand-St-Jean 1, LAUSANNE
Téléphone 29.46



PLANCHER - PLAFOND

le meilleur, le plus rationnel et le meilleur marché
BREVET WÖRNER

Pierres creuses sans salpêtre

Exécution avec entrepreneurs des localités respectives

Références de toutes les régions

Bauer & Albrecht, Zurich 1

Asphalte naturel de Travers

Seules mines d'Asphalte en Suisse.

Reconnu le meilleur Asphalte

Représentants pour la Suisse:

E.-R. Zetter & C^o,
à Soleure

Maison fondée en 1843.



Marque de fabrique.

ATELIERS DE CONSTRUCTIONS ÉLECTRIQUES

de CHARLEROI (Belgique)

SOCIÉTÉ ANONYME AU CAPITAL DE 80.000.000 DE FRANCS

Succursale en Suisse à

Neuchâtel

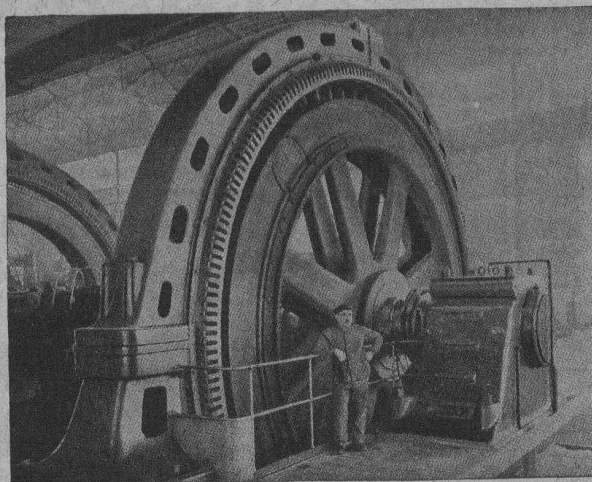
Téléphone : 13.63

Moteurs - Génératrices - Transformateurs - Commutatrices

- Centrales - Matériel de traction électrique -

Appareillage électrique en général.

CABLES - FILS LUMIÈRE - TUBES



ATELIERS de CONSTRUCTIONS MÉCANIQUES

TÉLÉPHONE N° 69

de VEVEY (Suisse)

Adr. télégr. : FONDERIE-VEVEY

TURBINES et RÉGULATEURS

Monte-charges de tous systèmes

Compresseurs.

Presses hydrauliques.

ENGINS DE LEVAGE

Grues, ponts
et plaques tournantes.

Chariots transbordeurs.

BRANCHEMENTS et
CROISEMENTS

Fonderie de FER et de BRONZE

PONTS et

Charpentes métalliques.

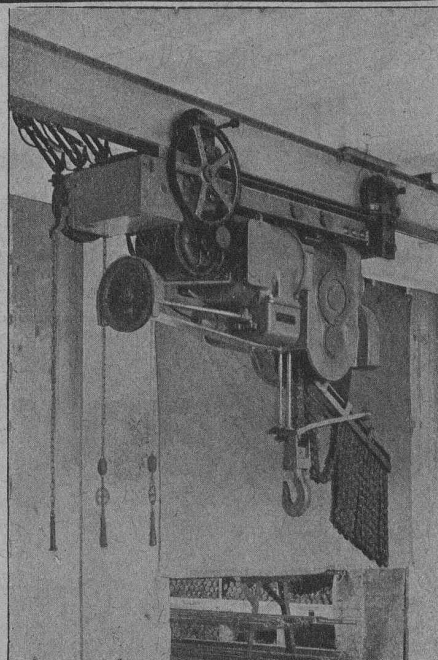
RÉSERVOIRS

et CHAUDIÈRES

GAZOMÈTRES
TUYAUX

BARRAGES et ÉCLUSES

DEVIS de toutes MACHINES
sur demande.



Palan avec moteur Déri et chariot monorail électrique, breveté.

CHAUDRONNERIE

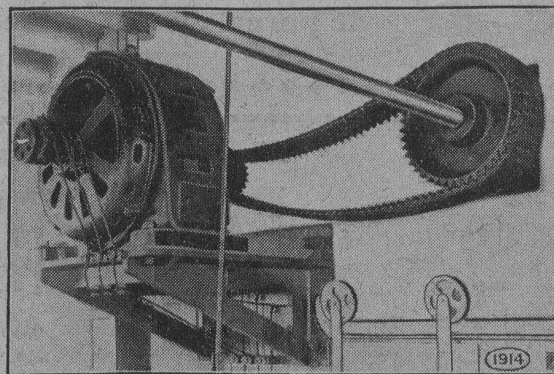


CONSTRUCTION et
INSTALLATION de
Chaudières à vapeur
économiques.

Chaudières toujours
en stock, livrables de
suite.

Nos réchauffeurs s'adaptent également aux
chaudières de fabrication étrangère.

RICHTERSWIL



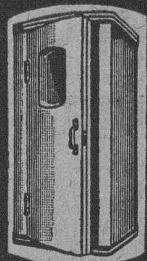
CHAINES RENOLD

à rouleaux et à dents
pour transmissions de tous genres

Agent général pour la Suisse :

W. EMIL KUNZ, ZURICH

Göthestrasse 10



CABINE Téléphonique "ANTIPHONE"

FABRIQUE SPÉCIALE VICTOR TOBLER, ZURICH

DIVERS BREVETS

FABRICATION LA PLUS PERFECTIONNÉE

Fournisseur de l'Administration des Télégraphes suisses

Représentant pour la Suisse romande :

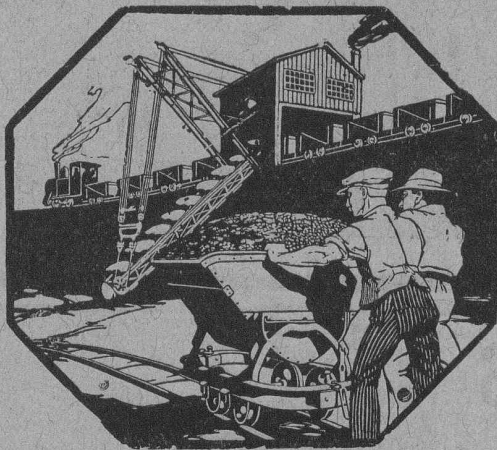
PAUL HOFER

ARCHITECTE

LAUSANNE

4, AV. DE SOLANGE

TELEPHONE N° 3910



MATÉRIEL ROULANT ET
MACHINES D'ENTREPRISES S.A.

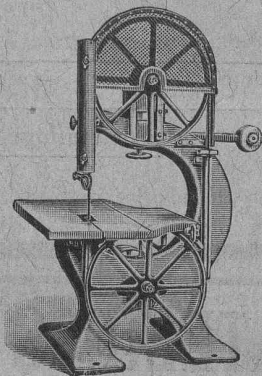
R·U·B·A·G

ZURICH, Seidengasse, 16

Télég.:
« Rubag »

Téléph.:
Selnau 593

Matériel roulant - Machines d'entreprises - Machines-
outils modernes - Machines pour travailler le bois
Aciers pour tous les usages



CAMILLE BAUER, BALE

Lampes portatives "Réforme"

en matière isolante

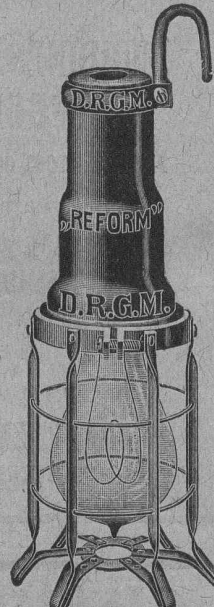
avec ou sans verre.

Conformes aux prescriptions suisses et allemandes.

Dépôts à Bâle

Prix-courant gratis sur demande

Isolateurs pour haute et basse tension de la fabrique
de porcelaine Ph. Rosenthal & Cie, S. A., Selb en Bavière



L'idéal de tous les échafaudages (sans perches) est l'

Echafaudage „BLITZ“

Grands avantages sur tous les systèmes concurrents pour constructions
neuves, transformations et rénovations. — Vente et location de matériel
et montage d'échafaudages pour tous les travaux en bâtiment par la

Société Suisse d'Echafaudage S. A., Zurich 7

86, Steinwiesstrasse

Téléph. : Hottingen 21.34

Adresse télégr. : Blitzgrüst

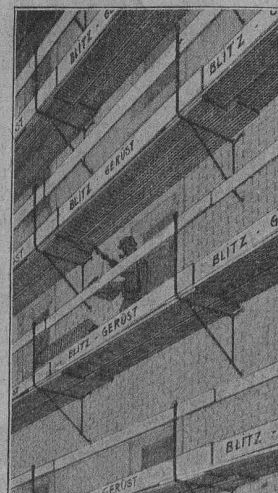
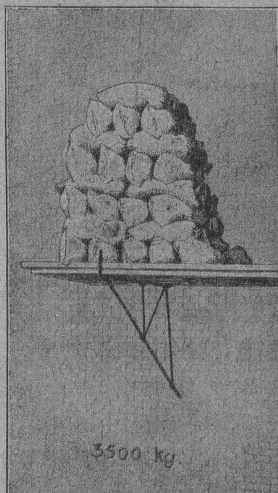
ainsi que par les entrepreneurs en bâtiment suivants :

Zurich: Fietz & Leuthold A.-G.
Zurich: Fr. Erismann.
Winterthur: J. Häring.
Andelfingen: E. Landolt-Frey.
Berne: G. Rieser & Cie.
Lucerne: E. Berger.

Bubikon: A. Oetiker.
Bâle: W. Marck.
Bienne: Otto Wyss.
Glaris: Rudolf Stüssy-Aebly
GENÈVE: Ed. Cuénod S.A.
Neuhausen: Jos. Albrecht.

Hérissau: Joh. Müller.
St-Gall: Sigris-Mery & Cie
Olten: Otto Ehrensperger.
Rheinfelden: F. Shär.
Soleure: F. Valli.

Demandez prospectus et devis.

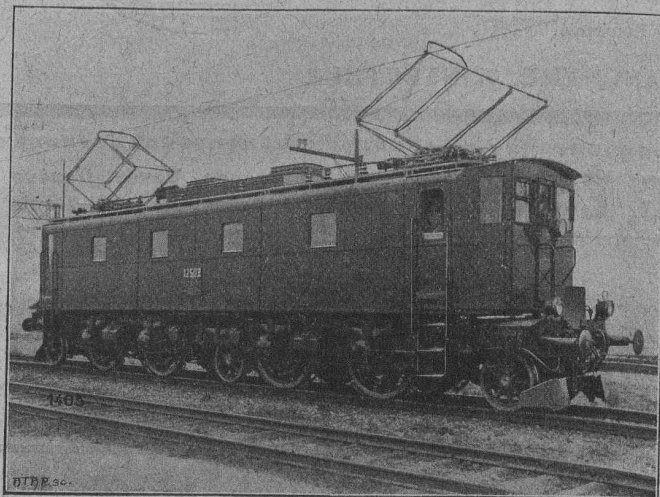


S. A. des ATELIERS de SÉCHERON

GENÈVE

CAPITAL 10 MILLIONS DE FRANCS

CI-DEVANT : COMPAGNIE DE L'INDUSTRIE ÉLECTRIQUE ET MÉCANIQUE



LOCOMOTIVE TYPE « SÉCHERON » IBI + BI 2400 HP.
pour la ligne du Saint-Gothard
des Chemins de Fer Fédéraux Suisses.

TRACTION ÉLECTRIQUE

LOCOMOTIVES - AUTOMOTRICES

TRACTEURS - TRAMWAYS

A COURANTS ALTERNATIFS ET CONTINU

TRANSFORMATEURS

DE TOUTES PUISSANCES ET DE TOUTES TENSIONS

TRANSPORTS DE FORCE

PAR

COURANT CONTINU A HAUTE TENSION

SYSTÈME « SÉRIE »

CHARLES MAIER

FABRIQUE D'APPAREILS ÉLECTRIQUES, SCHAFFHOUSE

Bureau :
5, Grand-Chêne

Bureau de **LAUSANNE** (Suisse)
Téléphone 53.28

Adr. télégr. :
Maierélec, Lausanne

Interrupteur à levier

Coupe-circuits haute et basse tension

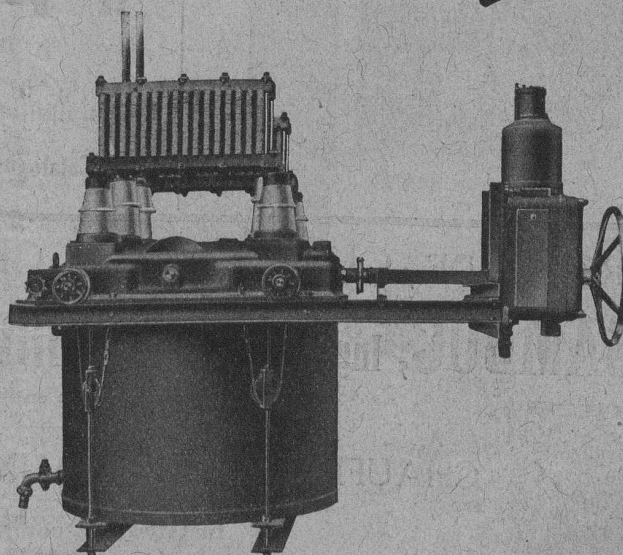
Coffrets de manœuvre

Disjoncteurs à huile

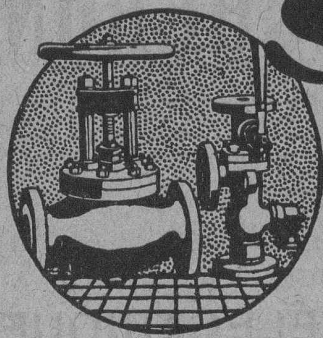
Sectionneurs, Parafoudres

Appareillage pour montage en
plein air

Tableaux de distribution
haute et basse tension, pour stations
centrales et sous-stations



Disjoncteur spécial
pour les chemins de fer fédéraux, 25 000 volts, 2000 ampères.
Electrification du Gotthard.



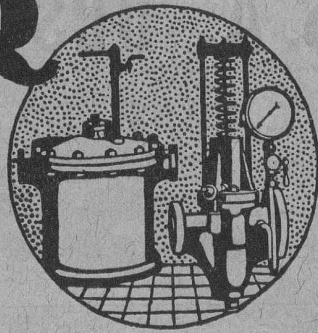
SULZER

ARMATURES
et
PIÈCES DE TUYAUTERIE

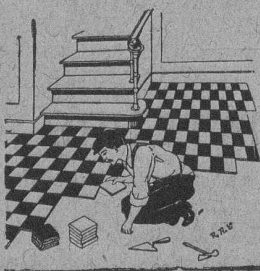
pour
vapeur, eau, acides, gaz, air etc.

Catalogues sur demande.

SULZER FRÈRES, SOCIÉTÉ ANONYME, WINTERTHUR



10366



GÉTAZ, ROMANG, ÉCOFFEY (S. A.)

Lausanne, Vevey, Genève
Montreux, Châtel St-Denis

Matériaux de constructions

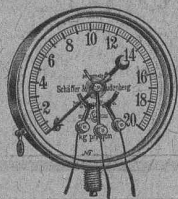
GRANIT du TESSIN

Fabrique de Carreaux en ciment pour dallages
Tuyaux en ciment

Carreaux céramiques pour dallages et revêtements
Articles sanitaires pour toilettes, bains, W.C., etc.

Exposition permanente à Lausanne, Vevey et Genève

Produits réfractaires et isoants :: Bois de construction



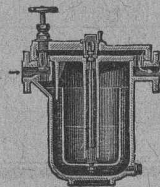
Manomètre S. A.

Stampfenbachstr.
61

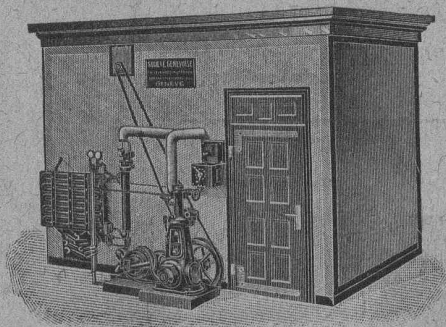
Zurich

Magasin et fabrication d'accessoires „S. et B.“

Accessoires pour machines et chaudières à vapeur.



Société Genevoise d'Instruments de Physique, Genève



MACHINES

à FROID et à GLACE

Toutes applications du froid

Installations pouvant produire de 5 à 2000 kg. de glace à l'heure

Catalogues, devis et visite d'ingénieur gratuitement à disposition

FABRIQUE DE CHAUFFAGE CENTRAL ET POÊLERIE MODERNE

C. SAMBUC, Ingénieur, Lausanne, Saint-Roch, 3-5

Maison fondée en 1900

CHAUFFAGES CENTRAUX - VENTILATION

Installations complètes
pour Usines, Cuisines d'Hôtels, Pensions, etc.

Références de 1^{er} ordre

Fabrique mécanique de Colliers fer forgé - Exportation

