

Zeitschrift: Bulletin technique de la Suisse romande
Band: 48 (1922)
Heft: 5

Werbung

Nutzungsbedingungen

Die ETH-Bibliothek ist die Anbieterin der digitalisierten Zeitschriften auf E-Periodica. Sie besitzt keine Urheberrechte an den Zeitschriften und ist nicht verantwortlich für deren Inhalte. Die Rechte liegen in der Regel bei den Herausgebern beziehungsweise den externen Rechteinhabern. Das Veröffentlichen von Bildern in Print- und Online-Publikationen sowie auf Social Media-Kanälen oder Webseiten ist nur mit vorheriger Genehmigung der Rechteinhaber erlaubt. [Mehr erfahren](#)

Conditions d'utilisation

L'ETH Library est le fournisseur des revues numérisées. Elle ne détient aucun droit d'auteur sur les revues et n'est pas responsable de leur contenu. En règle générale, les droits sont détenus par les éditeurs ou les détenteurs de droits externes. La reproduction d'images dans des publications imprimées ou en ligne ainsi que sur des canaux de médias sociaux ou des sites web n'est autorisée qu'avec l'accord préalable des détenteurs des droits. [En savoir plus](#)

Terms of use

The ETH Library is the provider of the digitised journals. It does not own any copyrights to the journals and is not responsible for their content. The rights usually lie with the publishers or the external rights holders. Publishing images in print and online publications, as well as on social media channels or websites, is only permitted with the prior consent of the rights holders. [Find out more](#)

Download PDF: 26.01.2026

ETH-Bibliothek Zürich, E-Periodica, <https://www.e-periodica.ch>

VENTILATEURS
SULZER

pour
vapeurs et gaz chauds

SULZER FRÈRES, SOCIÉTÉ ANONYME, WINTERTHUR (SUISSE)



MAMMOUTH

Plaque d'asphalte souple, formée d'un tissu imprégné, fabriqué avec de l'asphalte pur et ne contenant aucun produit provenant de la distillation du goudron de houille. Etanchéité et souplesse permanentes.

Porolithe ajouté au mortier de ciment, le rendant étanche contre les intempéries.

Emulsion d'asphalte et Evéol enduit résistant à l'eau douce pour murs, constructions en bois et fer; pour toitures et fondations, ponts ouvrages hydrauliques, toits plats, terrasses.

ASPHALT-EMULSION S.A., ZURICH
Hafnerstrasse, 7
Téléphone Selnau 4674

Isolierstoff für Hoch- u. Tiefbau-



Marque de fabrique déposée

RIPOLIN

reconnu la meilleure peinture pour l'intérieur et l'extérieur

Très brillante ou mate

Représentant général pour la Suisse :

C. HAESSIG, Rue Dufour 53, BALE

Bl 619 g

W. BAUMANN HORGES SUISS

Maison fondée en 1860

Représentant à Genève:
M. Jules Chappuis, Terrassière, 58

Volets à rouleaux, Stores à lames prismatiques, Volets à panneaux, Paravents



Mise au concours

L'Union suisse des professionnels de la route met au concours le nouveau poste de **Directeur de son Office permanent.**

Qualités nécessaires: Etudes polytechniques complètes, longue pratique dans la branche des constructions, connaissances spéciales et expérience dans la construction et l'entretien des routes. Expérience dans l'administration publique, surtout pour ce qui a trait aux constructions: Aptitude concernant la direction et la rédaction de la « Revue Suisse de la Route » (Organe officiel de l'Union précitée). Langues: allemand et français.

Demander le règlement de l'Office permanent et le projet du contrat d'engagement à l'Adjoint de l'Inspecteur en chef des constructions, M. E. Rod, Elfingerstr. 1, Berne.

Les offres accompagnées des copies des certificats, avec prétentions et date d'entrée (le plus tôt possible) sont à adresser jusqu'au 7 mars 1922, 6 h. du soir, au Président de l'Union M. W. Dick, ingénieur de la ville de St-Gall. (L'Adresse est à compléter par l'inscription « Ständige Geschäftsstelle V.S.S. »)

Le siège de l'Office permanent sera désigné ensuite d'un accord spécial.

Berne, le 13 février 1922.

(Zag. F. 8)

Le Comité de l'U. S. P. R.

Gravières A. Freymond, St-Sulpice (Vaud)
Spécialités de Ballast pour Béton armé

Gravier - Sable - Grèsillon - Poissotte

MARCHANDISES RENDUES FRANCO CHANTIER PAR CAMION

Prix-courant et Devis à disposition.

P 20 416 L.

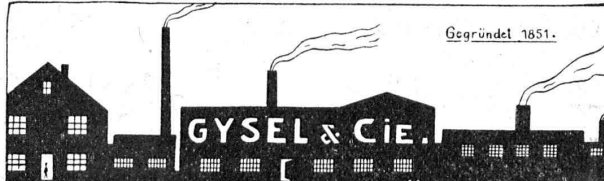
Offres d'exploitation de Brevets d'invention E. IMER-SCHNEIDER INGÉNIEUR CONSEIL GENÈVE

Les propriétaires des brevets suisses suivants désirent entrer en relations avec des fabricants suisses, en vue de la fabrication des articles brevetés et seraient disposés à céder des licences d'exploitation ou à vendre leurs brevets :

- N° 56611 du 12 avril 1911, **Automatic Printing Machines Ltd.**, pour : « Mécanisme de fourniture des feuilles pour presses à imprimer et autres machines employant du papier ».
- N° 92645 du 24 février 1919, **Veuve Jayet**, pour : « Appareil pour le rebrûlage d'articles en verre ».
- N° 89319 du 15 mars 1918, **Submersible J.-L. Motors Ltd.**, pour : « Moteur électrique submersible ».
- N° 89129 du 15 mars 1918, **Submersible J.-L. Motors Ltd.**, pour : « Procédé pour joindre les barres du rotor d'un moteur électrique à bague terminale ».
- N° 89128 du 15 mars 1918, **Submersible J.-L. Motors Ltd.**, pour : « Moteur électrique submersible à pompe de refroidissement ».
- N° 93120 du 13 avril 1920, **Société Chimique des Usines du Rhône** (anciennement Gilliat, P. Monnet & Cartier), Paris, pour : « Procédé pour la fabrication de nouveaux éthers alcoyl-B-amino-éthylamino-benzoïques et de leurs dérivés ».
- N° 76953 du 14 avril 1916, **J.-M. Torroja**, pour : « Appareil pour l'établissement du plan d'un terrain ».

Prière d'adresser les offres ou propositions à M. E. Imer-Schneider ingénieur-conseil, rue du Stand, 59, à Genève, qui les transmettra à qui de droit.

Gegründet 1851.



GYSEL & CIE.

ASPHALT-FABRIK KÄPFNACH

Tel. 24 Eque de CARTON BITUMÉ et de CIMENT LIGNEUX A. G.

H'ORGEN

Tapis d'isolation - Laine de scorie - Carton bitumé à rainures - Carbolinéum - Plaques d'asphalte p. isolations Corde écrue et goudronnée.

Manufacture de Papiers
STOUKY, BAUMGARTNER & C^e
LAUSANNE et RENENS

Spécialité de Papiers
utilisés dans l'Industrie du Bâtiment.

Plaque tournante

voie normale, 7 1/2 m. Ø, 35 t.,
toute neuve et de 1^{re} qualité est

à vendre

Station C. F. F. Prix d'occasion.
Ecrire sous 101 à l'Indicateur
Vaudois, Lausanne.

TÉLÉPH. 4.13



FIL CUIVRE H.C.

1/2 dur pour lignes aériennes
recuit, étamé, mēplat

KLEINERT & C^{ie}, BIENNE

Agence des Tréfileries du Havre

Grands stocks à Bienne

Livraisons directes des usines

A VENDRE ou A LOUER hangar en bois

en parfait état, construction système HETZER, couverture en tuiles.

Longueur 75 mètres,
largeur 20 mètres,
superficie 4500 m.².

Charge admissible du plancher 1500 kgs par mètre², avec trottoir et sept grandes portes donnant accès sur une voie industrielle; chambre pour bureau ou gardien.

S'adresser par écrit sous Pb 454 L,
Publicitas, Lausanne.

Avis aux Industriels.

On offre à vendre ou à louer, dans localité très industrielle, située au bord du Lac Léman, un

Immeuble

avec grandes dépendances; situation excellente à proximité d'une gare de 1^{re} classe et d'entrepôts publics.
Force motrice assurée.

Ces immeubles consistant en de vastes locaux, pourraient être utilisés pour n'importe quelle industrie textile, minoterie ou autre.

Pour tous renseignements, écrire sous chiffre P 51004, à Publicitas S. A., Lausanne.



Le propriétaire du brevet suisse N° 90381 du 31 mai 1919, pour « Carburateur pour moteurs à explosions », désire entrer en relations avec fabricants en vue de la mise en valeur en Suisse de son brevet.

Le propriétaire du brevet suisse N° 63.461 du 5 mars 1913, pour « Régulateur de vitesse automatique pour véhicules automobiles », désire entrer en relations avec fabricants en vue de la mise en valeur en Suisse de son brevet.

Adresser offres et demandes de renseignements à l'Office Mathey-Doret & C^o, ingénieurs-conseils, Boulevard extérieur, 47, Berne.

Tout ce qui concerne les

Annonces

du

Bulletin Technique doit être adressé exclusivement à la
Société suisse d'Edition (Indicateur vaudois).

Nous déclinons toute responsabilité pour ce qui porte une autre suscription.

J. J. RUEGG & C^o ZURICH II SEESTRASSE, 30 ET BALE

TÉLÉPH.: SELNAU 66.92



Entreprise des Travaux publics et Bâtiments.

Bureau d'ingénieur pour projets et exécution.

Construction de bâtiments industriels, usines, etc.

Fondations hydrauliques, correction des fleuves.

CHEMINÉE SCHOFER

La plus rationnelle!

Tirage excellent par tous les temps
Economie de place

Aération des locaux d'habitation

Pose rapide et facile

Renseignements
Devis et Plans

CANAUX SCHOFER ET ISOLIT
BUREAU DE VENTE BERNE

Effingerstr., 19
Téléphone 3271

S. A. Hasler ——— ci-devant ——— **Berne**
l'atelier des télégraphes de G. Hasler



Appareils téléphoniques

Prix-courant sur demande



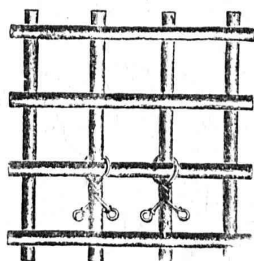
MOTEURS ÉLECTRIQUES

Livraison rapide Vente et location

RÉPARATIONS - ENROULEMENT

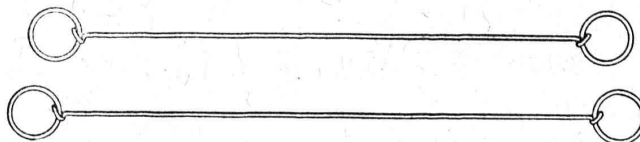
Maison renommée pour service prompt et ponctuel

KAEGI & EGLI, ZURICH



Utilisé comme attache pour fers à béton.

Société suisse pour la fabrication de Clous S.A.
Winterthour



FERME-SACS MÉTALLIQUES de 12 à 30 cm.

Représentant : W. WUNDERLI, Richterswil.

Employé comme fermeture de sacs.



IMPRIMERIE LA CONCORDE

Direction :

LAUSANNE

Th. Pache-Tanner
J. Pache-Vuitel

JUMELLES, 4
Téléphone 3595

Impressions commerciales et artistiques

Tirages en couleurs, illustrations, Labeurs

Journaux, volumes, brochures, catalogues

Circulaires :: Enveloppes :: Programmes

Cartes de visite et d'adresse, Obligations

Faire-part, Registres :: Algèbre, Musique

DÉCORATIONS EN STAFF

de fabrication spéciale brevetée
et meilleur équivalent des travaux poussés sur place
sont achetés par architectes, entrepreneurs
de préférence chez

ERNEST HABERER & Cie - BERNE

JH 1185 BJ

Téléphone 943

Commandes directes d'après catalogues et travaux d'après plans
spéciaux sont promptement exécutés.

Projets avec nos motifs de catalogues pour plafonds, murs, etc., en tous
genres et grandeurs, d'après plans donnés, sont fournis gratuitement.

Conditions avantageuses.

Catalogues à disposition.

TRAVAUX DE SCULPTURE

Modèles artistiques pour façades et intérieurs. Groupes pour monu-
ments. Figurines pour décors et ornements de fontaines, colonnes,
vases, etc. Exécution en pierre naturelle et artificielle.

DURAMENT

LE PLANCHER INALTÉRABLE
POUR
FABRIQUES, BATIMENTS PUBLICS ET PRIVÉS

Le plus économique, durable et hygiénique
Caloriques et incombustibles

F^{que} Suisse de Bois comprimé **G. WIRTH & C^{ie}** ZURICH 2, Grütlistrasse, 17



LANDIS & GYR S.A.

ZOUG

Compteurs d'électricité

Wattmètres Système Ferraris Interrupteurs horaires



ASCENSEURS

ÉLECTRIQUES

SYSTÈME

« SCHLIEREN »

Fabrique Suisse de Wagons Schlieren S.A., à Schlieren (Zurich)

Dép. « Ascenseurs »

Représentant pour les cantons de Berne, Vaud, Valais, Genève, Neuchâtel et Fribourg: **A. BERNHEIM, Ingénieur**
Marktgasse 6, **BERNE**



CHAUFFE-EAU
électro-automatiques
« CUMULUS »
pour
usage domestique
et industriel



Horloges-Commutatrices
électro-automatiques
indispensables pour
l'emploi économique et
rationnel du courant



FOURNEAUX
électriques
« PRIMULUS »
pour
chauffage de pièces,
salles, chambres, etc.



Fabrique d'Appareils électriques FR. SAUTER S.A., BALE

S.A. FABRIQUES DE MEUBLES HORGEN-GLARIS

HORGEN

FABRIQUES A HORGEN ET GLARIS

Maison suisse la plus importante pour la fabrication de chaises et tables de tous genres en bois scié ou bois courbé

SPÉCIALITÉ :

AMEUBLEMENT DE SALLES DE CONCERTS, THÉÂTRES, CINÉMATOGRAPHES, ETC.

Société Anonyme Suisse du Linoléum Giubiasco (Tessin)

Fondée en 1905



Agence à Zurich, Bleicherweg, 50 Téléphone : Selnau 6930

**Spécialités en Linoléum granité, incrusté, jaspé,
Liège, Uni, Liège-jaspé**

Marque de 1^{er} ordre rivalisant sous tous les rapports avec les meilleures marques étrangères

Pour tous renseignements s'adresser à l'Agence à Zurich :

Linoléum Suisse (Marque Helvétia)

Société Suisse de Construction de Routes S. A.

ZURICH

Téléphone : Hott, 43.81

Téléphone N° 54.54

BERNE

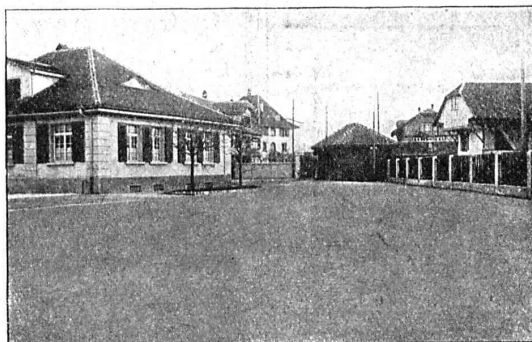
Adr. télégr. : STUAG

LAUSANNE

Téléphone : N° 20.28

Asphalte comprimé
(naturel de Travers)
Asphalte coulé
(naturel de Travers)
Asphalte cylindré
(Bitusheet)
Pavages ordinaires
Pavages mosaïque
pour chaussées, trottoirs, cours,
passerelles, etc.
Pavages en bois
Toitures imperméables

Nombreuses références



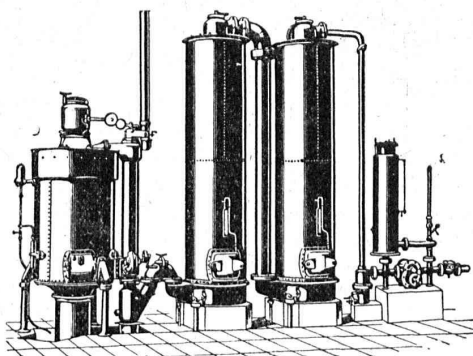
Macadam-Aeberli : Berna Milk Co, à Thoun.

Tarmacadams :
Système Aeberli
et Système Philippin
Goudronnages superficiels
Cylindrage de routes
Fourniture et
Concassage de gravier
Transports de matériaux
Entreprise de travaux publics

Demandez offres et devis

MAISON SPÉCIALE POUR REVÊTEMENTS DE CHAUSSÉES, COURS, TROTTOIRS, ALLÉES DE JARDINS, ETC.

Société Suisse pour la Construction de Locomotives et de Machines WINTERTHUR



Gazogènes "Winterthur"

pour la gazéification de charbons
tourbe, déchets de bois, etc.

Utilisation rationnelle et économique du gaz
pour le chauffage de fours à tremper, à cémenter,
à recuire, à souder, etc., etc.
pour l'industrie textile et l'industrie chimique, etc.

Construction simple et entretien facile.
:: Prospectus et devis sur demande ::

C. F. WEBER S.-A., MUTTENZ - BALE

Téléphone 12

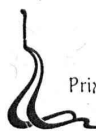
Fabrique de cartons bitumés et de produits de goudron

Télégrammes :
Nonnenmühle

Maison de 1er ordre pour la livraison de

Plaques isolantes asphaltées en toutes épaisseurs et en tous genres,
Vernis d'asphalte, Antiélaeolithe, Asphalte pour parquets, Carbolinéum,
Mastic d'asphalte pour divers usages, Matières désinfectantes

HÉLIOGRAPHIE DUVAL



Reproduction de plans
Spécialité de tirage par Procédé à sec

Prix modérés.

Petit-Rocher, 6, LAUSANNE
Téléphone 3483



E. BECK



PERLES, PRÈS BIENNE

Télégrammes : PAPPBECK

Téléphone 2008

Fabrique pour

Plaques d'asphalte pour isolations en tous genres

Tapis d'isolation :: Plaques asphaltées en liège
Papier pour couverture :: Carton bitumé cannelé :: Carbolinéum
et tous les produits d'asphalte et de goudron.

Constructions Métalliques

C. Wolf & C^{ie}, Nidau (Berne)

Pierres de Lauvon
en tous genres
Carrières Jurassiennes S. A.
Lauvon



Henri Brändli, Horgen

Fabrique de carton bitumé, ciment ligneux

Spécialité :

Plaques isolatrices asphaltées

en toutes épaisseurs et de tous genres pour

Couvertures imperméables de ponts, tunnels, passages, chapes de voûte, soubassements, etc.

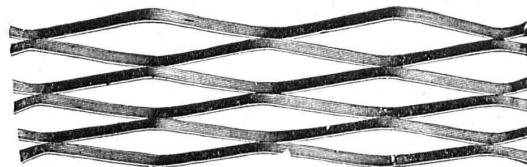
ISOLATIONS (Fourniture et pose) ISOLATIONS
Feutre et tapis isolant. Asphalte isolant.

Meilleures références.
Télégr. Henri Brändli.

Service soigné.
Téléphone : 38.

MÉTAL DÉPLOYÉ

LAUSANNE



LAUSANNE

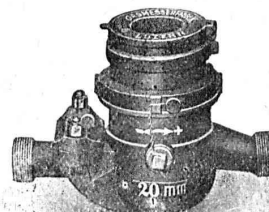
FRANCILLON & C^{ie}, Société anonyme

EN EMPLOYANT LES

Compteurs à eau « PILATE »

construits conformément au règlement fédéral de vérification

vous faites
des
économies
dans
la consommation
d'eau



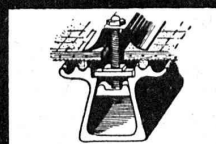
et évitez en
même temps des
grands frais
de construction
pour de
nouvelles prises
d'eau, etc.

JH 2225 L.Z.

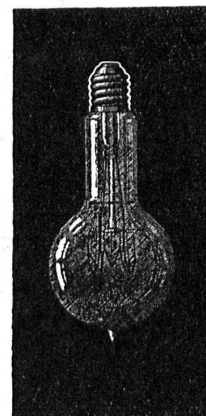
Demandez prix et prospectus détaillés par

Elster & C^{ie}, Lucerne, fabrique de compteurs de gaz et à eau,
bureau fédéral de vérification n° 3.

TOITURES DE VERRE
SANS MASTIC



WALTHER & MULLER
BERNE



LAMPES

à filament étiré

1 Watt et 1/2 Watt

Fabrication exclusivement suisse

LUMIÈRE S.A.

ZOUG (Suisse)

USINE à GOLDAU

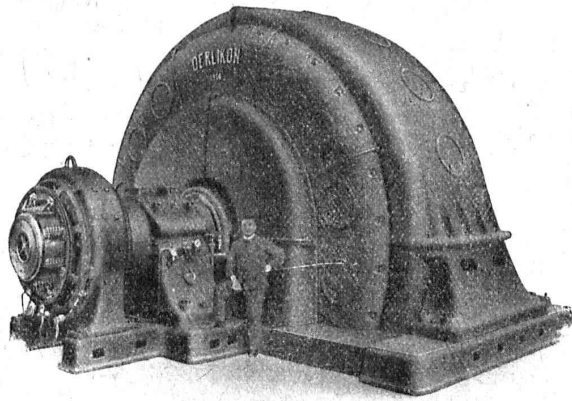
Ateliers de construction **OERLIKON**

Bureau de **LAUSANNE**
GARE DU FLON

Génératrice

à courant triphasé, fermée,
pour haut fours, bain à huile et
palier à refroidissement d'eau.

17 000 k.V.A., 250 tours, 11 000 volts,
50 périodes.



TRAVAUX D'ASPHALTAGE

COUVERTURES EN CIMENT VOLCANIQUE

Chapes en asphalte sur voûte, tunnel, etc.

Asphalte caoutchouté monolithe

Planelles et pavés en asphalte comprimé

Pavage de bois

POUR COUVERTURES DE
TOITURES PLATES POUR
BATIMENTS, FABRIQUES

PLAQUES ISOLATRICES EN ASPHALTE

Travaux garantis

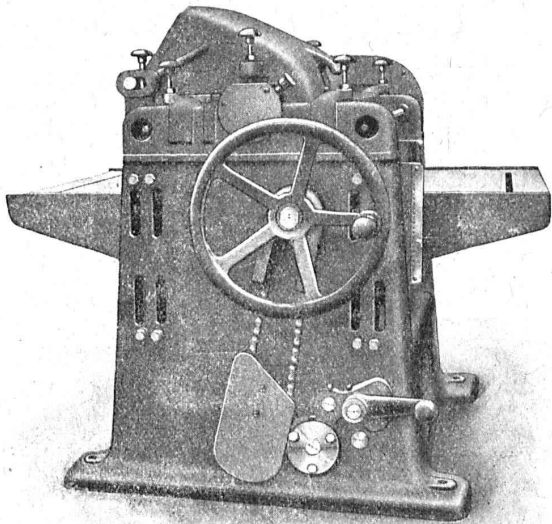
Etanchéité parfaite

Nombreuses références

ROSSO & SCHNEEBELI

LAUSANNE et VEVEY

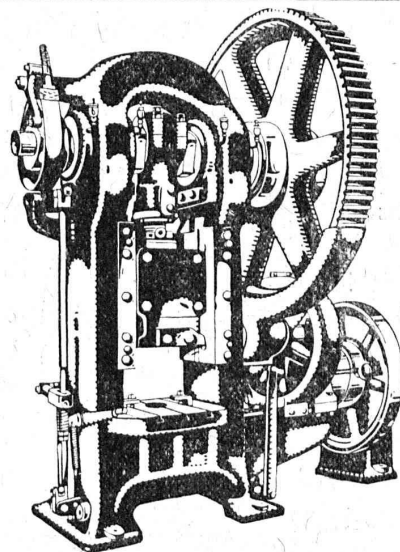
RAUSCHENBACH



Machines à bois pr toutes industries
et organes de transmissions

Fabrication suisse.

ATELIERS DE CONSTRUCTION RAUSCHENBACH S. A.
SCHAFFHOUSE



L. SCHULER

Fondée en 1839 Göppingen (Wurtemberg) Plus de 1500 ouvriers

La plus ancienne et plus importante usine allemande
ayant comme spécialité la construction de :

Presses à excentrique. Presses à friction. Machines à
découper les encoches. Cisailles. Machines spéciales et
Outils pour travailler la tôle et les métaux.

Représentant pour la Suisse romande :

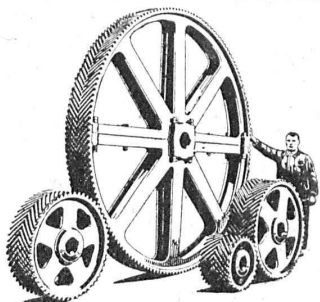
RUBIN & WELTI, Ingénieurs, LAUSANNE

5, rue de Bourg

Téléph. 44-74



∞ SOCIÉTÉ DES USINES DE LOUIS DE ROLL ∞
SUCCURSALE: **USINE DE CLUS** CT. DE SOLEURE



Engrenages à chevrons

TRANSMISSIONS MODERNES

avec paliers à graissage à bagues ou à billes.
Installations de transmissions complètes pour toutes les branches de l'industrie.
Embrayages à friction système **Benn**, brevetés.
Embrayages électromagnétiques à friction, brevetés en Suisse et à l'étranger.

Transmissions LÉNIX brevetées

SUCCURSALE: **FONDERIE D'OLTEN**

FONTE BRUTE pour poulies et roues dentées en tous genres.

RUTTIMANN FRÈRES, LAUSANNE

ENTREPRISES ÉLECTRIQUES



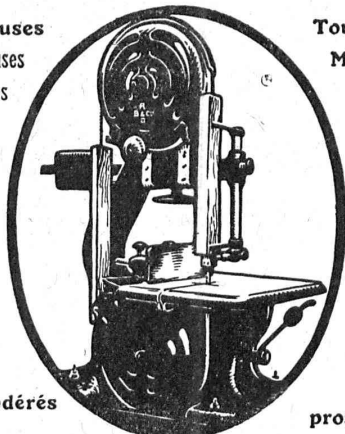
TÉLÉPHONE 3322

Maison spéciale pour la construction de

Réseaux électriques

Machines-Outils de haute précision

Raboteuses
Dégauçisseuses
Scies circulaires



Toupies
Mortaiseuses
Affûteuses

Prix modérés

Demandez
prospectus

GRANDS STOCKS en SCIES A RUBAN
diamètre des volants 700, 800, 900 mm. avec table inclinable.
Toutes nos machines sont construites avec roulement à billes.

Maison fondée
en 1846



Maison fondée
en 1846

**ÉTABLISSEMENTS
ROD. BRENNER & C^{IE}, BALE**



La plus grande installation d'ascenseurs du Continent :

Tunnel de l'Elbe, à Hambourg,
12. ascenseurs.

La plus importante installation d'ascenseurs du monde :

Chemin de fer souterrain, à Londres,
155 ascenseurs.

Dans le bâtiment le plus haut du monde :

Bâtiment Woolworth à New-York, 55 étages,
26 ascenseurs.

ATELIERS DE CONSTRUCTION A WAEDENSWIL

BUREAU ET ATELIERS DE RÉPARATIONS :

E. GAILLARD, INGÉN., LAUSANNE
TÉLÉPHONE N° 1321 RUE MARTHERAY, 5a